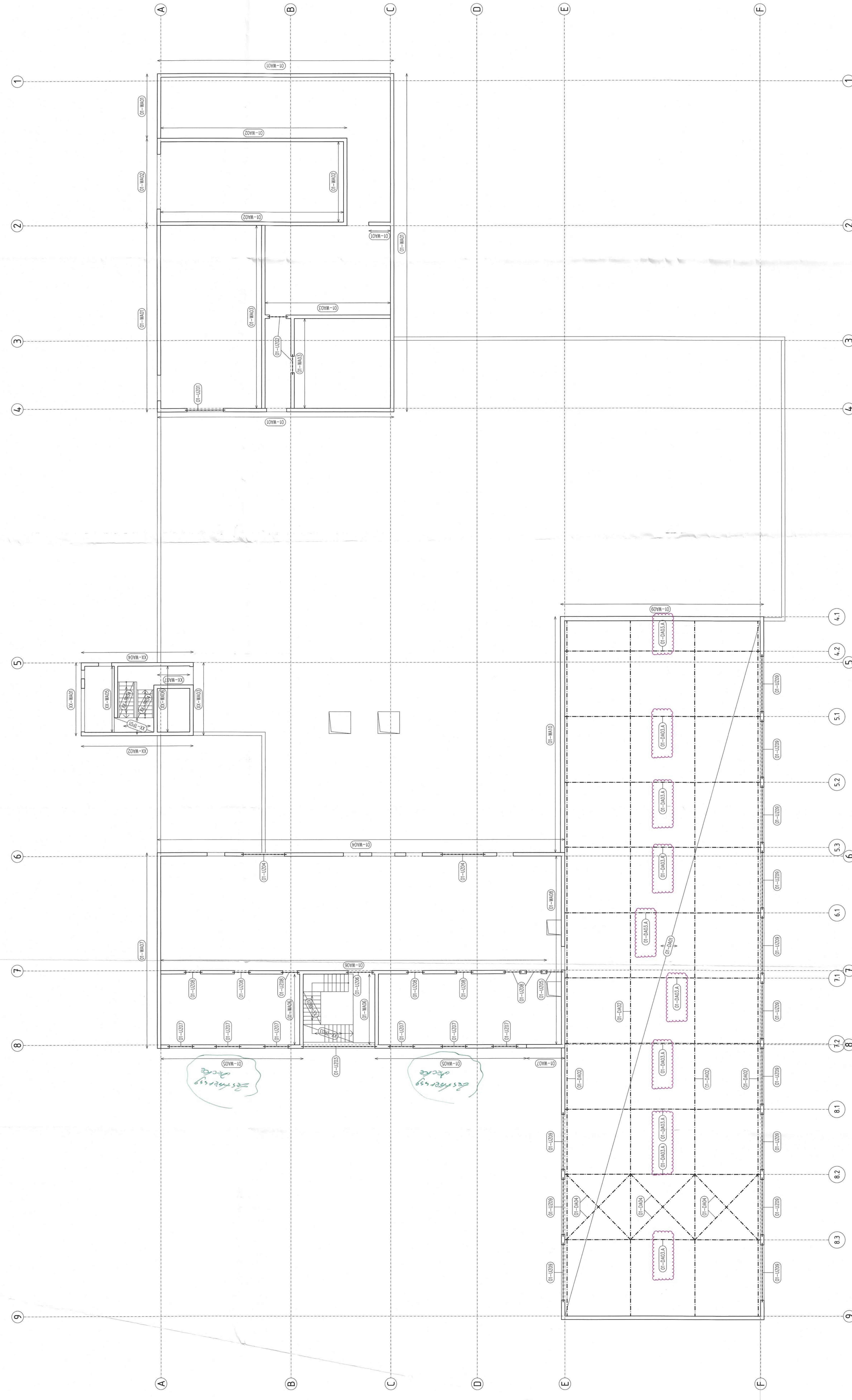


Position	Bezeichnung	Geometrie & Material
01-DA01	Trapezförmige Fahrzeughalle	Beschicht 150/1, 1x10mm, positivsteige
01-DA02	Pierre-Brüstung	REB 800, S235
01-DA03A	Fahrzeughalle	Profil gem. Nachweis, S235
01-DA03B	Fahrzeughalle	Rundeisen 8/32 mm, S235
01-DA04	X-Vehant Fahrzeughalle	
01-LJ201	Sturzträger 1. OG	N/b=40/24cm, Beton C25/30, XC3, XF1, WF, B500B
01-LJ202	Sturzträger 1. OG	KS-Fachstuhl L-DF, l=1,375m, a=1,15m, l=1,15m
01-LJ203	Sturzträger 1. OG	N/b=70/24cm, Beton C25/30, XC3, XF1, WF, B500B
01-LJ204	Sturzträger 1. OG	N/b=70/24cm, Beton C25/30, XC3, XF1, WF, B500B
01-LJ205	Sturzträger 1. OG	N/b=30/24cm, Beton C25/30, XC1, XF1, WF, B500B
01-LJ206	Sturzträger 1. OG	KS-Fachstuhl L-DF, l=2,00m, a=1,15m, l=1,15m
01-LJ207	Sturzträger 1. OG	KS-Fachstuhl L-DF, l=2,00m, a=1,15m, l=1,15m
01-LJ208	Sturzträger 1. OG	KS-Fachstuhl L-DF, l=1,25m, a=1,15m, l=1,15m
01-LJ209	Sturzträger 1. OG	N/b=30/24cm, Beton C25/30, XC3, XF1, WF, B500B
01-WA01	Stb.-Wand 1. OG	B24cm, Beton C25/30, XC3, XF1, WF, B500B
01-WA02	Stb.-Wand 1. OG	B24cm, Beton C25/30, XC3, XF1, WF, B500B
01-WA03	Stb.-Wand 1. OG	B50cm, KSP-Platten P-SFK20, DM, p=2,0cm
01-WA04	Stb.-Wand 1. OG	B24cm, Beton C25/30, XC3, XF1, WF, B500B
01-WA05	Stb.-Wand 1. OG	B24cm, KSP-Platten P-SFK20, DM, p=2,0cm
01-WA06	Stb.-Wand 1. OG	B24cm, KSP-Platten P-SFK20, DM, p=2,0cm
01-WA07	Stb.-Wand 1. OG	B24cm, Beton C25/30, XC3, XF1, WF, B500B
01-WA08	Stb.-Wand 1. OG	B24cm, Beton C25/30, XC3, XF1, WF, B500B
01-WA09	Stb.-Wand 1. OG	B24cm, Beton C25/30, XC3, XF1, WF, B500B
01-WA10	Stb.-Wand 1. OG	B24cm, Beton C25/30, XC3, XF1, WF, B500B
XX-WA01	Stb.-Außenwand (Turm)	B24cm, Beton C25/30, XC4, XF1, WF, B500B
XX-WA02	Stb.-Außenwand (Turm)	B24cm, Beton C25/30, XC4, XF1, WF, B500B
XX-WA03	Stb.-Außenwand (Turm)	B24cm, Beton C25/30, XC4, XF1, WF, B500B
XX-WA04	Stb.-Außenwand (Turm)	B24cm, Beton C25/30, XC4, XF1, WF, B500B
XX-WA05	Stb.-Außenwand (Turm)	B24cm, Beton C25/30, XC3, XF1, WF, B500B
XX-WA06	Stb.-Innenwand (Turm)	B24cm, Beton C25/30, XC3, XF1, WF, B500B
XX-WA07	Stb.-Innenwand (Turm)	B24cm, Beton C25/30, XC3, XF1, WF, B500B
XX-TR01	Stahlbetontrappe EG	h=18cm, Beton C20/25, XC1, WD, B500B, Fertigteil
XX-TR02	Stahlbetontrappe EG	h=18cm bzw. 28cm, Beton C20/25, XC1, WD, B500B, Fertigteil
XX-TR03	Stahlbetontrappe EG	Trappeneinlage UR6, S235
XX-TR04	Stahltrappe Schauchstum	Unterstützung: Mischbeton, Mischbeton 30/23, Preisfest
XX-TP01	Stb.-Treppensockel (Turm)	h=20cm, Beton C25/30, XC3, XF1, WF, B500B



Alle Maßangaben auf dem Plan sind der Realität vorzuziehen. Änderungen sind zu vermerken.
 Dies gilt auch bei Änderungen der Planlage. Änderungen vor dem Eintrag in die Baugenehmigung sind mit dem Auftraggeber zu vereinbaren.
 Für die Ausführung des Bauwerkes gelten, wenn das allgemeine Vertragsregister der VOB, die Regeln, die Einzel- und Vertragsunterlagen des Herstellers, die technischen Lieferbedingungen und die Musterzeichnungen der Hersteller, die Ausführungsskizzen und die Musterzeichnungen der Hersteller, die Musterzeichnungen der Hersteller, die Musterzeichnungen der Hersteller.

Projektname		Projektstandort		Projektbeginn	
Große Kreisstadt Riesa - Stadtbauamt		01597 Riesa 1		2012/2013	
Neubau Feuerwache Riesa		01597 Riesa		01597 Riesa	
Genehmigungsplanung		Foliebogen 1, C3/Bogenbau		S. 10/01-24	
A		A		S. 10/01-24	
B		B		S. 10/01-24	
C		C		S. 10/01-24	
D		D		S. 10/01-24	
E		E		S. 10/01-24	
F		F		S. 10/01-24	
G		G		S. 10/01-24	
H		H		S. 10/01-24	
I		I		S. 10/01-24	
J		J		S. 10/01-24	
K		K		S. 10/01-24	
L		L		S. 10/01-24	
M		M		S. 10/01-24	
N		N		S. 10/01-24	
O		O		S. 10/01-24	
P		P		S. 10/01-24	
Q		Q		S. 10/01-24	
R		R		S. 10/01-24	
S		S		S. 10/01-24	
T		T		S. 10/01-24	
U		U		S. 10/01-24	
V		V		S. 10/01-24	
W		W		S. 10/01-24	
X		X		S. 10/01-24	
Y		Y		S. 10/01-24	
Z		Z		S. 10/01-24	

Projektname: Große Kreisstadt Riesa - Stadtbauamt
 Auftraggeber: Große Kreisstadt Riesa
 Auftraggeber-Adresse: 01597 Riesa 1
 Auftraggeber-Telefon: 0351 4220-40
 Auftraggeber-Fax: 0351 4220-49
 Auftraggeber-E-Mail: info@gruessstadt-riesa.de
 Auftraggeber-Web: www.gruessstadt-riesa.de

Projektname: Große Kreisstadt Riesa - Stadtbauamt
 Auftraggeber: Große Kreisstadt Riesa
 Auftraggeber-Adresse: 01597 Riesa 1
 Auftraggeber-Telefon: 0351 4220-40
 Auftraggeber-Fax: 0351 4220-49
 Auftraggeber-E-Mail: info@gruessstadt-riesa.de
 Auftraggeber-Web: www.gruessstadt-riesa.de