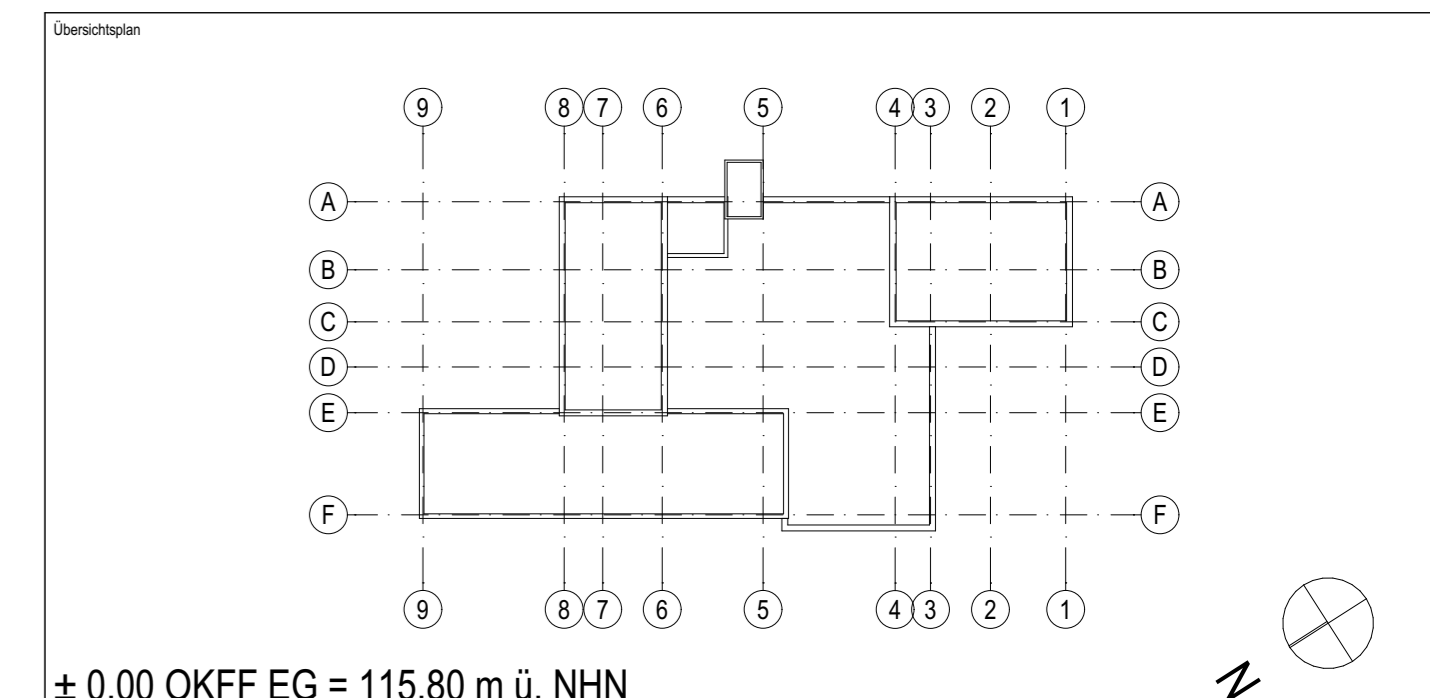
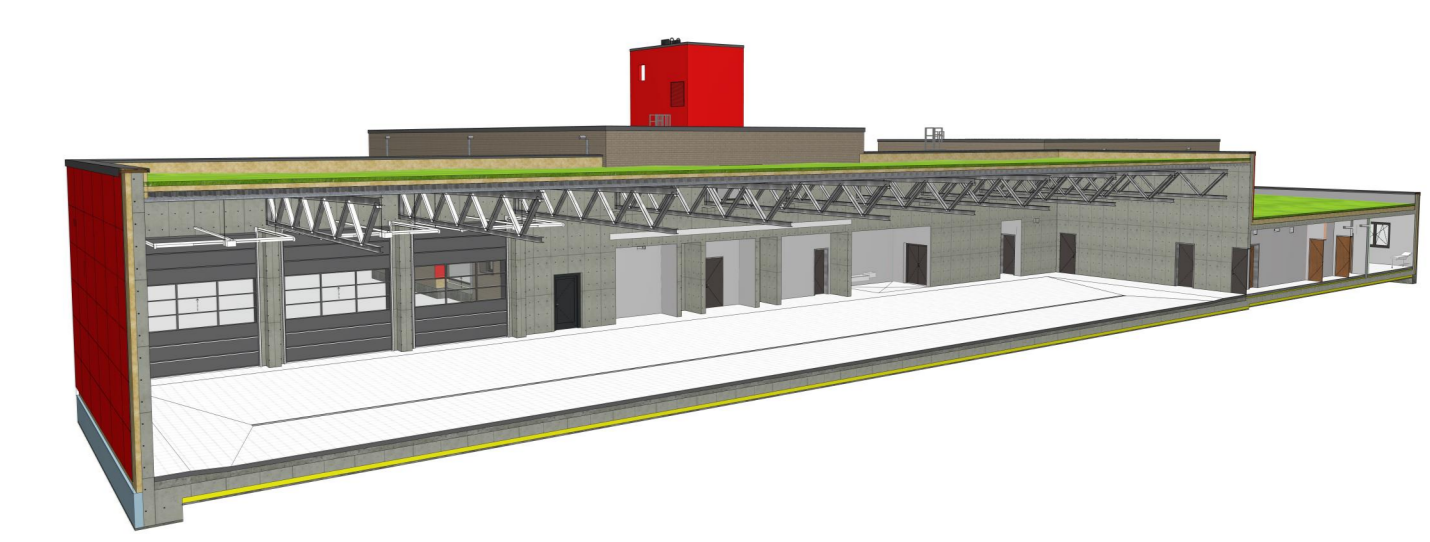
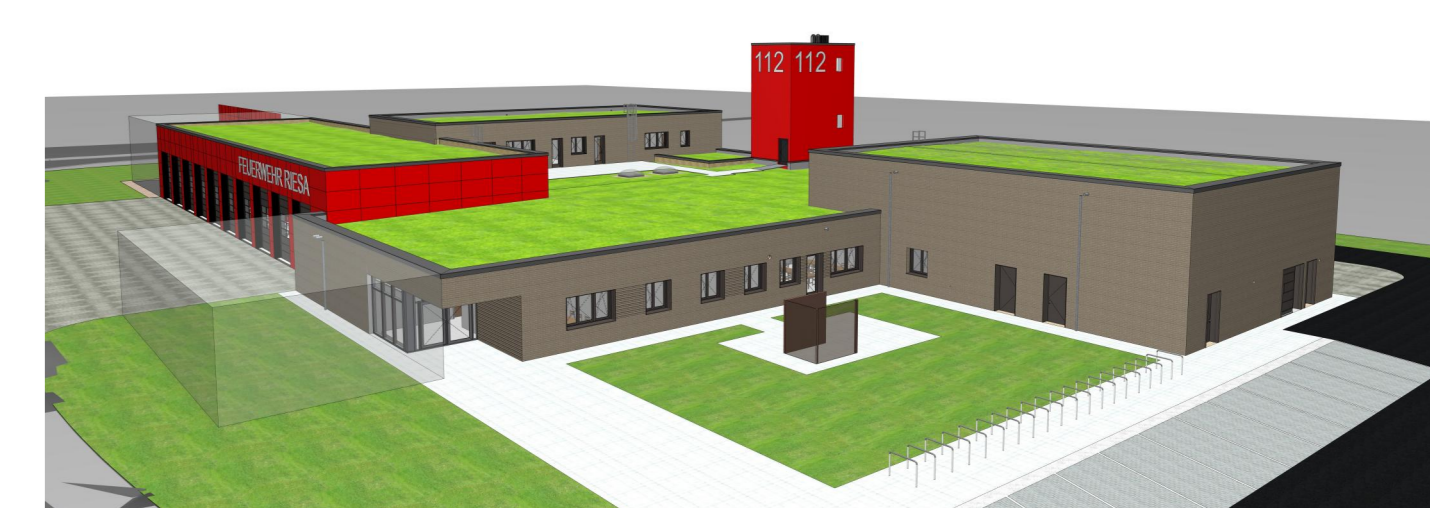


- Legende Ansichten**
(Darstellung soweit im Plan nicht anders erwähnt)
- Material: Klinker
Farbe: beige
Fassade
 - Material: VGF-Faserverstärkter Feuerschutzputz
Farbe: Feuerschutzputz, RAL 3000
Fassade
 - Material: Anstrich
Farbe: Feuerschutzputz, RAL 3000
Fassade
 - Material: Aluminium
Farbe: Graublau, RAL 7034
Fenster, Fensterrahmen, Türen, Tore, Attikaverkleidung
 - vorhandene Geländeoberkante
 - geplante Geländeoberkante



Alle Maßangaben auf den Plänen sind vor Beginn der jeweiligen Arbeiten am Bau zu überprüfen.
Bei Nichtübereinstimmung mit den tatsächlichen Gegebenheiten ist die Bauleitung unverzüglich zu informieren.
Dies gilt auch bei Widersprüchen in den Planunterlagen und/oder erkennbaren Planungsfehlern.
Planungsänderungen bleiben vorbehalten.
Für den Einbau von Bauteilen gelten, neben den allgemein anerkannten Regeln der Technik, die Einbau- und
Montagevorschriften des Herstellers.
Diese Planungsunterlagen gelten nur in Verbindung mit den Ausführungszeichnungen der Fachplaner.

Index	Datum	Änderung	Bauleiter	
1				
2				
3				
4				
5				
6				
7				
8				
9				
10				
11				
12				
13				
14				
15				
16				
17				
18				
19				
20				
21				
22				
23				
24				
25				
26				
27				
28				
29				
30				
31				
32				
33				
34				
35				
36				
37				
38				
39				
40				
41				
42				
43				
44				
45				
46				
47				
48				
49				
50				
51				
52				
53				
54				
55				
56				
57				
58				
59				
60				
61				
62				
63				
64				
65				
66				
67				
68				
69				
70				
71				
72				
73				
74				
75				
76				
77				
78				
79				
80				
81				
82				
83				
84				
85				
86				
87				
88				
89				
90				
91				
92				
93				
94				
95				
96				
97				
98				
99				
100				

NUR ZUR KALKULATION!