

FBA_1b: Technik/Abstellraum Hort
Verkehrslast 5 kN/m²

- 1 Lage Epoxidharzanstrich
- 80 mm Zementestrich als schwimmender Estrich
CT - C35 - F5 - S80
- 1 Lage PE-Folie 0,2 mm (Trennlage)
- 30 mm Trittschalldämmung WLS 040
- 160 mm Wärmedämmung WLS 035
- 2 Lagen PE-Folie 0,2 mm (Gleitlage)
- 10 mm Abdichtung/ Dampfsperre, Schweißbahn G200S4 mit Alu-Einlage sd ≥1500 m an alle Wände und Durchführungen dampfdicht

- 280 mm Fußbodenaufbau

- 200 mm Bodenplatte Stahlbeton (nach Angabe Statiker)
- 70 mm Sauberkeitsschicht Magerbeton

FBA_3c: WCs/Spülküche
Verkehrslast 3 kN/m²

- 8 mm Fliesen, Farbe nach Angabe Architekt; Rutschklas
- 6 mm Kleber
- 1 mm Entkoppelung / Verbundabdichtung
- Kleber nach Herstellungsangabe Entkopplungsm:
- 65 mm Zementestrich als schwimmender Estrich tlw. als Gefälleestrich von 65 cm bis 45 cm
CT - C35 - F5 - S65
- 1 Lage PE-Folie 0,2 mm (Trennlage)
- 30 mm Trittschalldämmung WLS 040
- 40 mm Ausgleichsdämmung WLS 035
- 1 Lage PE-Folie 0,2 mm (Trennlage)

- 130-150 mm Fußbodenaufbau

- 260 mm Geschossdecke Stahlbeton (nach Angabe Statiker)

FBA_3b: Küche
Verkehrslast 3 kN/m²

- 8 mm Fliesen, Farbe nach Angabe Architekt; Rutschklasse R 11 (Streifen R10)
- 6 mm Kleber
- 1 mm Entkoppelung / Verbundabdichtung
- Kleber nach Herstellungsangabe Entkopplungsmatte
- 60 mm Zementestrich als schwimmender Estrich tlw. als Gefälleestrich von 60 cm bis 50 cm
CT - C35 - F5 - S60
- 1 Lage PE-Folie 0,2 mm (Trennlage)
- 30 mm Trittschalldämmung WLS 040
- 160 mm Wärmedämmung WLS 035
- 2 Lagen PE-Folie 0,2 mm (Gleitlage)
- 10 mm Abdichtung/ Dampfsperre, Schweißbahn G200S4 mit Alu-Einlage sd ≥1500 m an alle Wände und Durchführungen dampfdicht

- 225 - 245 mm Fußbodenaufbau

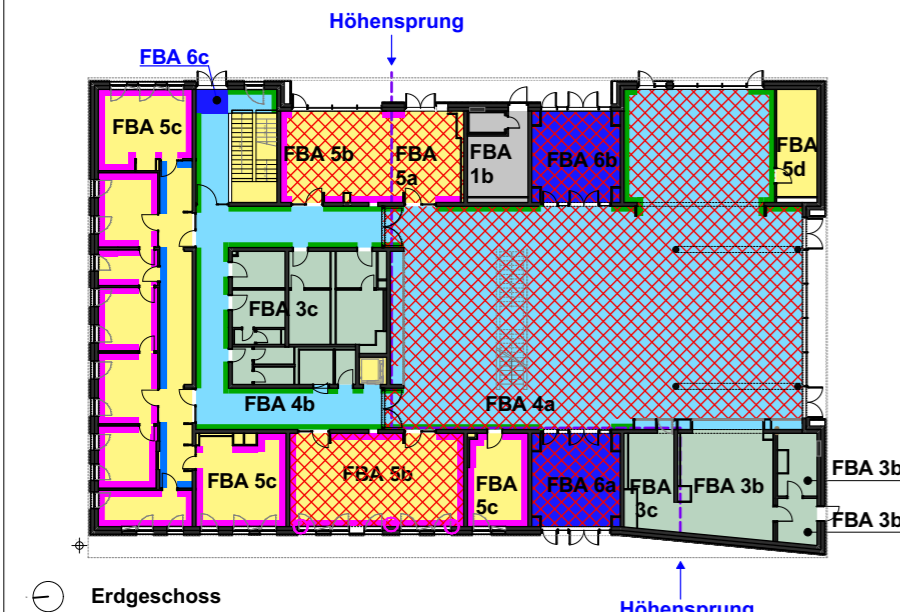
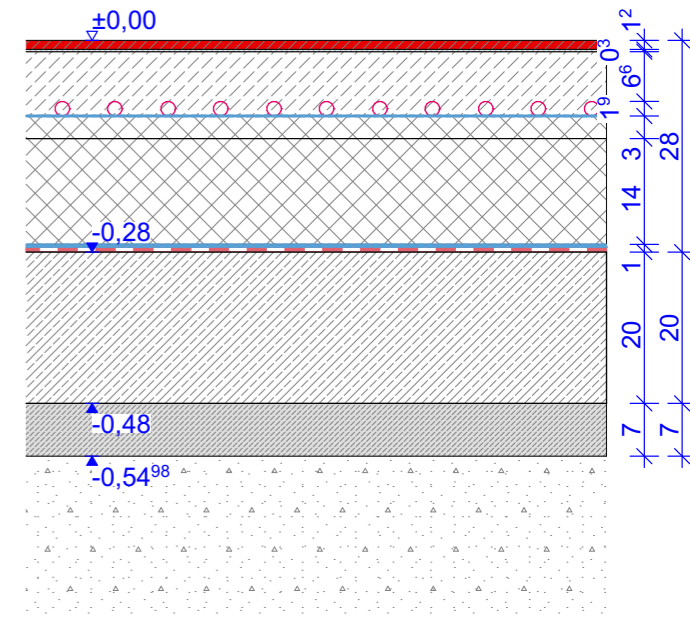
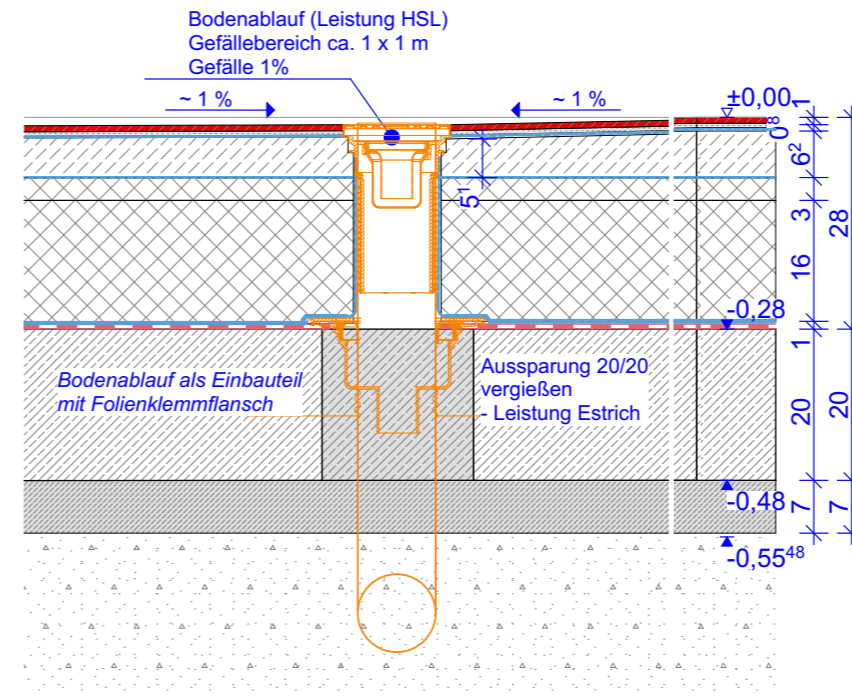
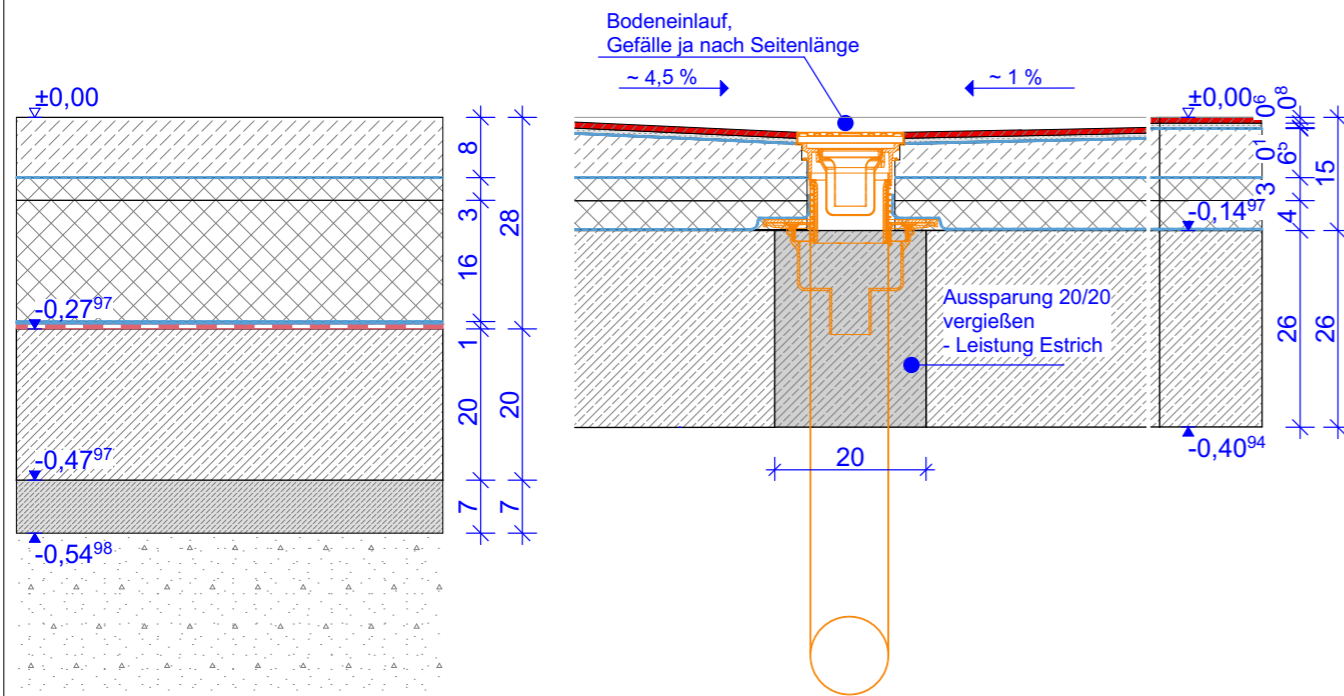
- 200 mm Bodenplatte WU-Stahlbeton (nach Angabe Statiker)
- 70 mm Sauberkeitsschicht Magerbeton

FBA 4a: Mensa, MZR, Atrium
Verkehrslast 5 kN/m²

- 12 mm Feinsteinzeug 10 x 60 cm, 20 x 60 cm und 30 x 60 cm Wilderverband, Farbe nach Farbkonzept Architekt
- Rutschklasse R9, GUV-Si-8468, 2.2.6
- 3 mm Fliesenkleber (Dünnbettverfahren) Entkopplungsmatte
- 85 mm Zementestrich als schwimmender Estrich (Heizestrich) Mindestüberdeckung 65 mm,
CT - C35 - F5 - S85 - H65
- 30 mm Heizdämmelement (Leistung Haustechnik) WLS 40 inkl. PE-Folie (Trennlage) und Trittschall
- 160 mm Wärmedämmung WLS 035,
- 2 Lagen PE-Folie 0,2 mm (Gleitlage)
- 10 mm Abdichtung/ Dampfsperre, Schweißbahn G200S4 mit Alu-Einlage sd ≥1500 m an alle Wände und Durchführungen dampfdicht

- 280 mm Fußbodenaufbau

- 200 mm Bodenplatte Stahlbeton (nach Angabe Statiker)
- 70 mm Sauberkeitsschicht Magerbeton



- FBA 1b_Estrich auf Erdreich
- FBA 3b_Fliesen auf Erdreich
- FBA 3c_Fliesen
- FBA 4a_Feinsteinzeug gegen Erdreich mit Fußbodenheizung
- FBA 4b_Feinsteinzeug
- FBA 5a_Lino/Teppich gegen Erdreich mit Fußbodenheizung
- FBA 5b_Lino/Teppich mit Fußbodenheizung
- FBA 5c_Lino
- FBA 5d_Lino gegen Erdreich
- FBA 6a_Sauberlauf mit Fußbodenheizung
- FBA 6b_Sauberlauf gegen Erdreich mit Fußbodenheizung
- FBA 6c_Sauberlauf
- Sockelleiste L-Profil (Leistung Bodenleger)
- Sockelleiste Rechteckprofil (Leistung Bodenleger) Farbe entsprechend Wandfarbe
- Sockelfliese (Leistung Fliesenleger)

Höhenbezug ± 0,00 = 145,40 ü. NHN

Alle Maße sind eigenverantwortlich auf Plan und Baustelle zu überprüfen! Maßabweichungen sind unverzüglich dem Bauleiter und dem Architekten mitzuteilen! Projektpläne der Fachplaner sind zu beachten! Alle Pläne sind nur in Verbindung mit den statischen Ausführungsunterlagen gültig. Alle Maße beziehen sich auf **OKFFB** des jeweiligen Geschosses, falls nicht anders im Plan vermerkt!

Radonschutz: Im Zuge der Baudurchführung sind baubegleitend alle Durchführungen durch erdberührende Bauteile Radondicht auszuführen und durch einen Gutachter zu messen und frei geben zu lassen. Die Abdichtung auf der Bodenplatte ist mittels einer alukaschierten Bitumschweißbahn mit sd > 1.500 m vollflächig verschweißt auszuführen.

Index	Änderung	Datum	Gez.

Auftraggeber
Stadtverwaltung Oschatz
Neumarkt 1
04758 Oschatz



Projekt
Oschatz West
Neubau 2-zügige Grundschule mit Hort
Karl-Liebknecht-Straße 1

Planungsphase
5 - Ausführungsplanung

Darstellung
EG - FBA 1b, 3b 3c, 4a

Maßstab	Datum
1:10, 1:500	14.01.2022
Gez. KH	OZ-G
Bl.- Größe. DIN A3	A_5_D_533