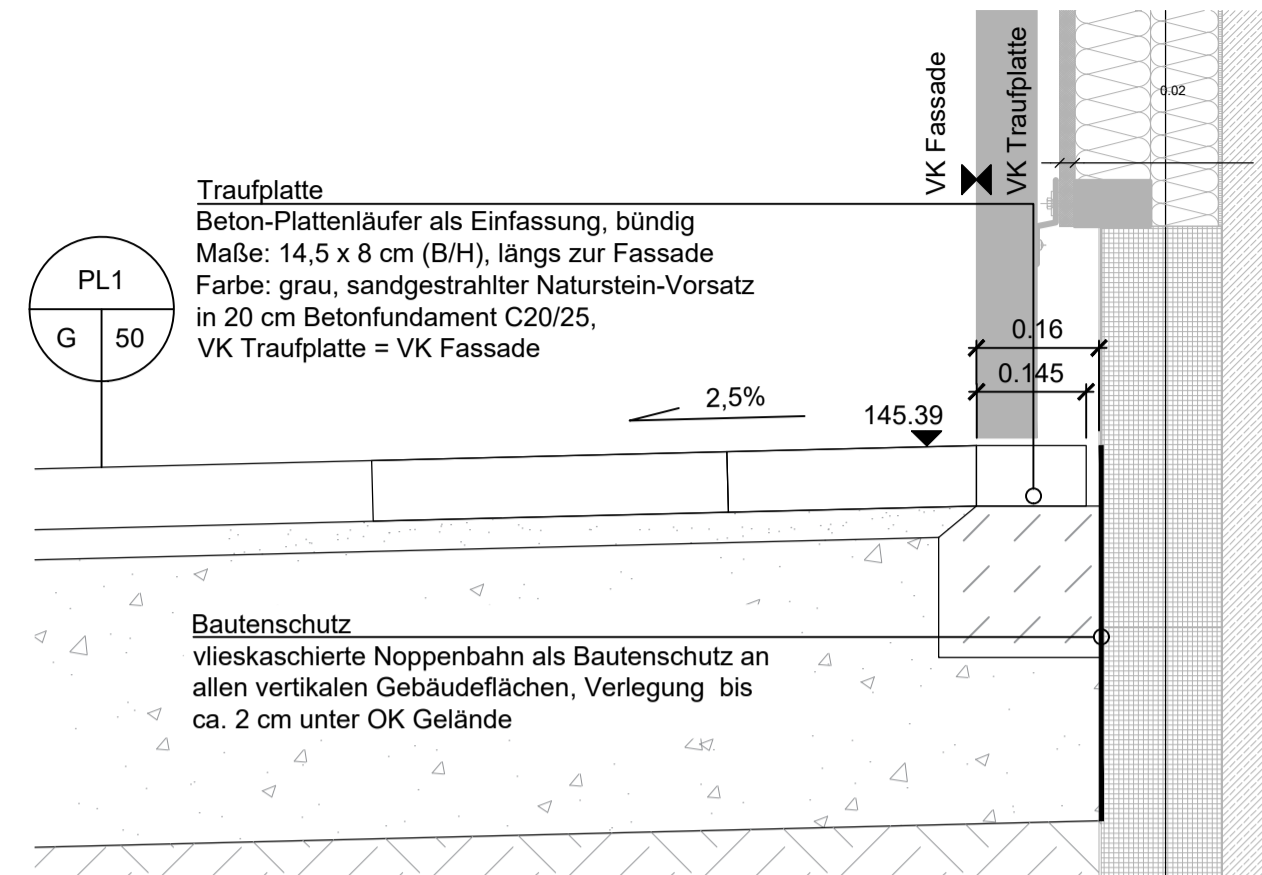
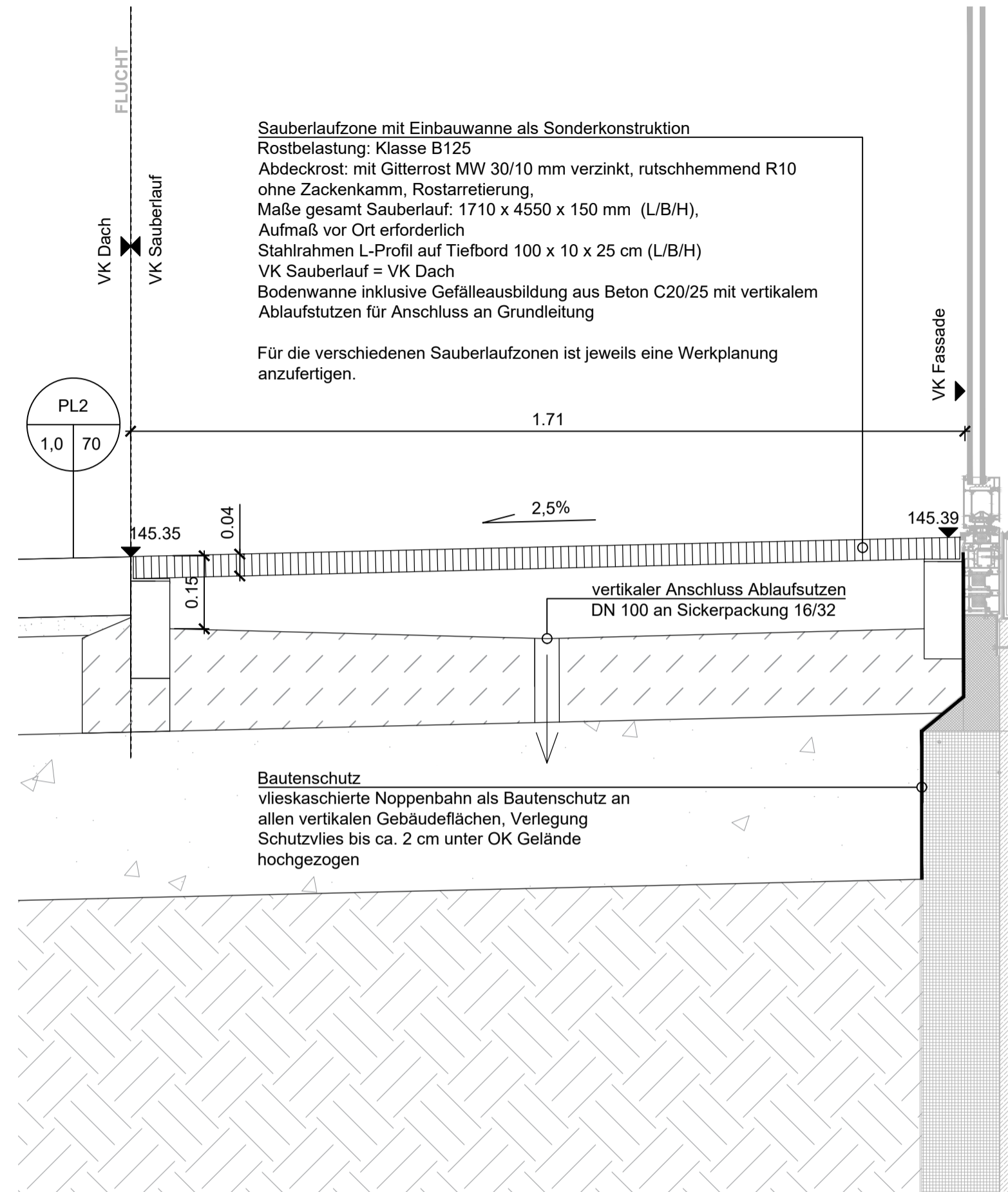


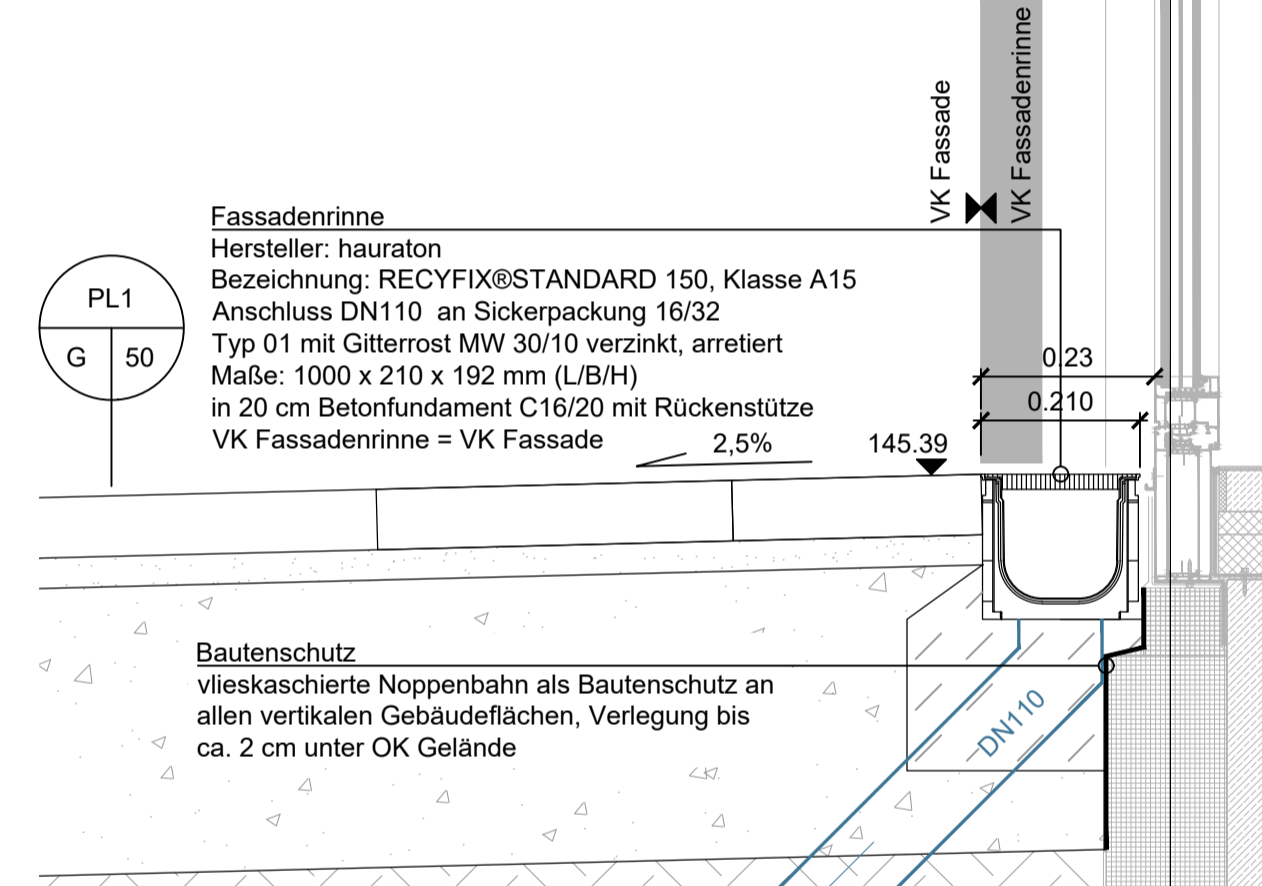
Detail Traufplatte Schnitt Anschluss Wand - Achse A | M1:10



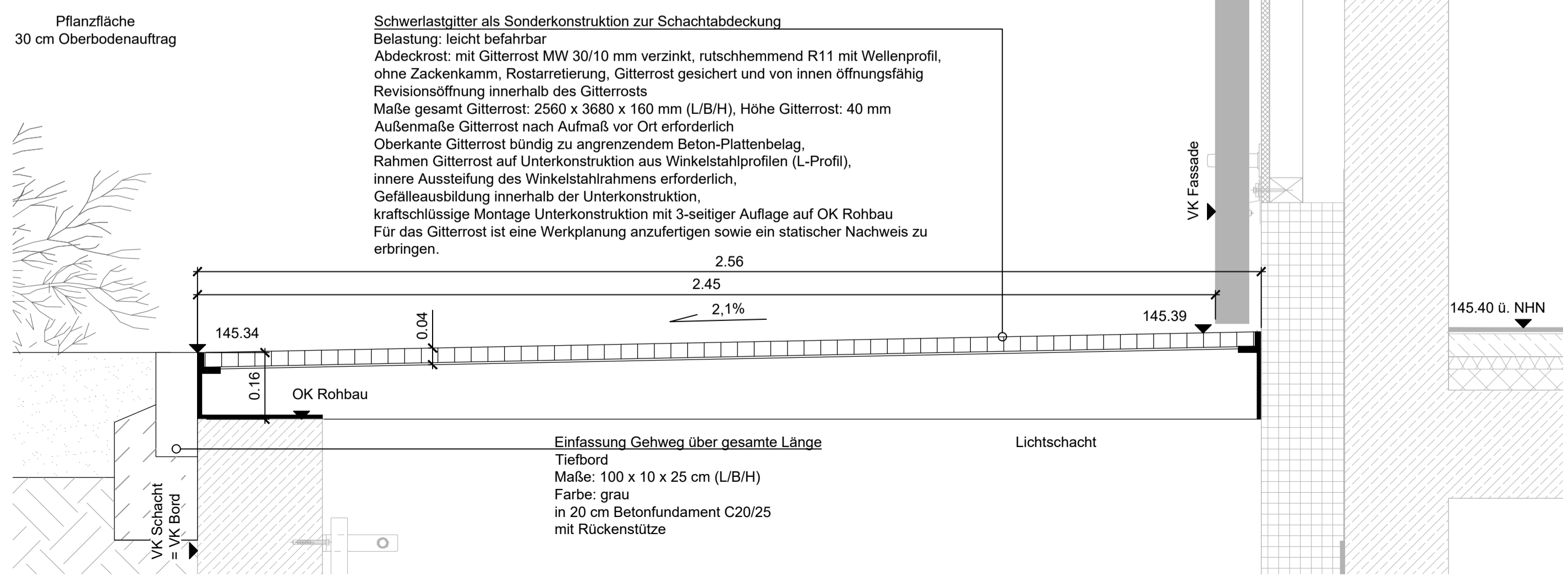
Detail Sauberlauf Schnitt Hauptzugang - Achse 6 | M1:10



Detail Fassadenrinne Schnitt Anschluss Fenster - Achse A | M1:10



Detail Lichtschacht Querschnitt - Achse A | M1:10



AUFBAUTEN

- PL1**
G 50
- Plattenbelag begehbar - Gehwege**
gemäß RStO 12, Tafel 6, Zeile 2 (Gesamtaufbau 50 cm)
- 8 cm Beton-Plattenbelag, großformatig
Format: 57/20 - 47/20 - 33/20 - 23/20 (L/B),
Stärke 8 cm
 - 4 cm Bettung Brechsand-Splittgemisch 0/5mm
 - 38 cm kombinierte Frostschutz- Schottertragschicht 0/32mm
(EV2>80MN/m²)
gebrochenes Mineralgemisch nach ZTV SoB
Erdplanum verdichtet (EV2>45MN/m²),
bei Bedarf bis 20 cm Bodenverbesserung
oder Bodenaustausch
 - 50 cm Gesamtaufbau
- PL2**
1.0 70
- Plattenbelag befahrbar - Platzflächen**
gemäß RStO 12 BK 1.0; Tafel 3, Zeile 1 (Gesamtaufbau 70 cm)
- 12 cm Beton-Plattenbelag, großformatig
Format: 57/20 - 47/20 - 33/20 - 23/20 (L/B),
Stärke 12 cm
 - 4 cm Bettung Brechsand-Splittgemisch 0/5mm
 - 20 cm Schottertragschicht 0/32 mm (EV2>150MN/m²)
 - 34 cm Frostschutzschicht 0/45 mm (EV2>120MN/m²)
gebrochenes Mineralgemisch nach ZTV SoB
Erdplanum verdichtet (EV2>45MN/m²),
bei Bedarf bis 20 cm Bodenverbesserung
oder Bodenaustausch
 - 70 cm Gesamtaufbau

Referenzdateien

- Hochbau:
Detail D_540 Fenster - Wand Achse A; Planstand vom 13.01.2021
Detail D_541 Fenster - Wand Achse 1; Planstand vom 13.01.2021
Detail D_514.1 Lichtschacht - Schnitt V; Planstand vom 20.01.2021
Detail D_575 Eingang Straße; Planstand vom 05.02.2021

A	Belastungsklasse Gitterrost C250	31.05.2024	
Index	Änderung	Datum	Gez.

Auftraggeber	Projekt
Stadtverwaltung Oschatz Neumarkt 1 04758 Oschatz	Oschatz West Neubau 2-zügige Grundschule mit Hort Karl-Liebknecht-Straße

Darstellung	Planungsphase	Maßstab	Datum
	Detail Fassadenanschlüsse	M 1:10	31.05.2024
		Gez.	Projektabkürzung
	Bl.-Größe.	Bl.-Nr.	
	A2	LA_5_DT_306_A	OZ_G