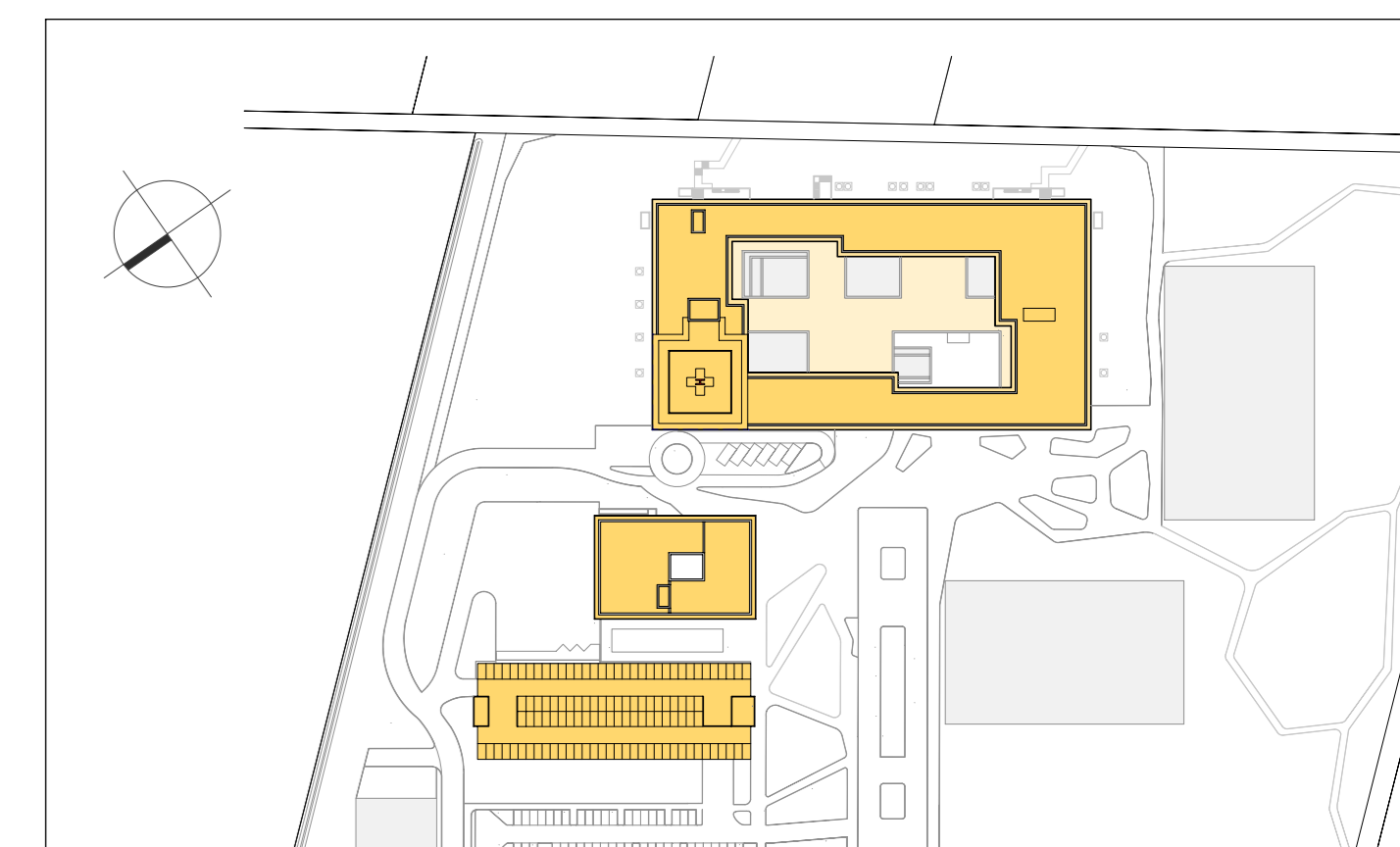
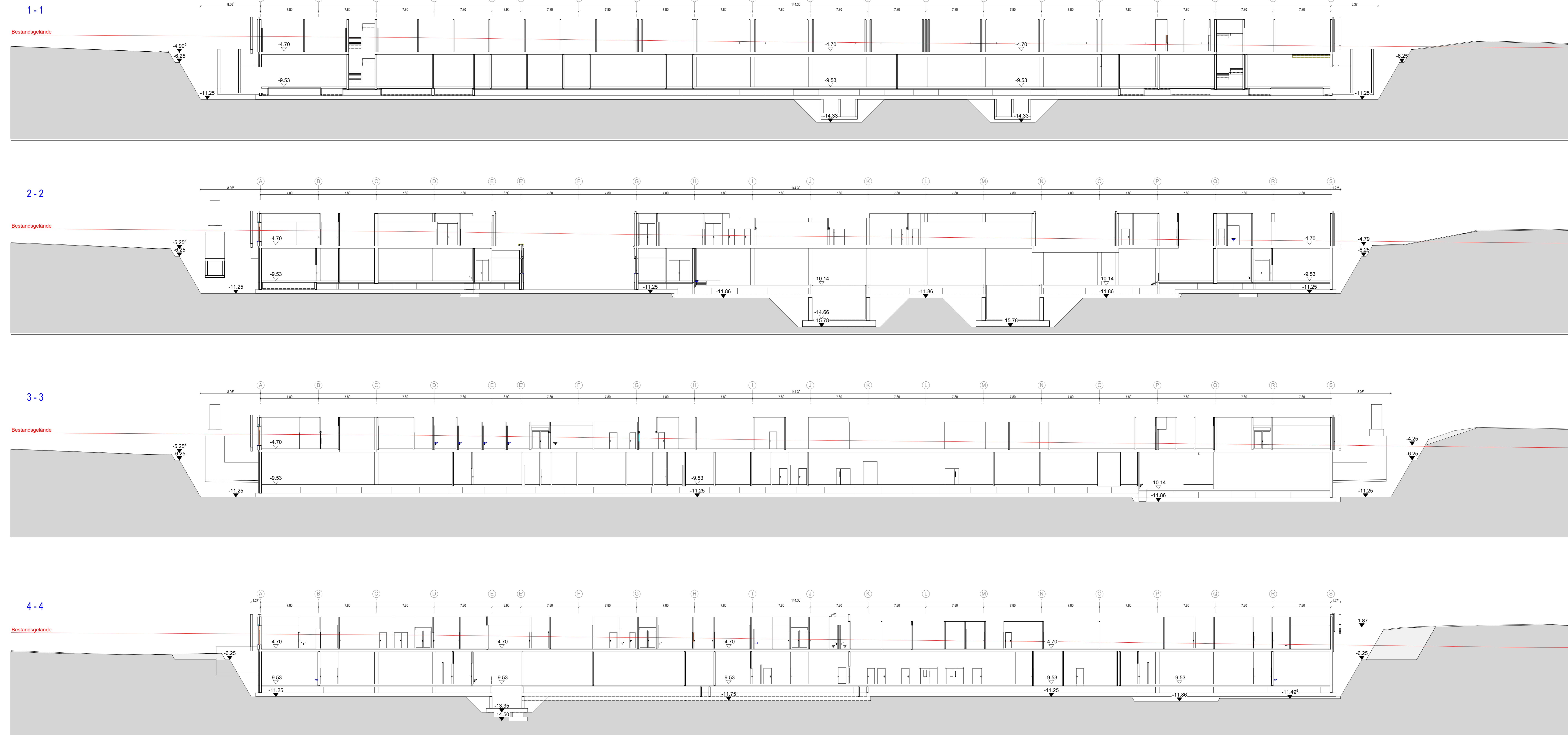


Zentralklinikum - Querschnitte Gelände/Baugrube



Neubau Zentralklinikum Landkreis Diepholz Projektleitung: LUDES Architekten - Ingenieure GmbH Projektleitung: LUDES Architekten - Ingenieure GmbH Projektleitung: LUDES Architekten - Ingenieure GmbH		Kliniken Landkreis Diepholz Grundstück GmbH & Co. Ammerstraße 14 49126 Diepholz Fon: 05441 972 100 Fax: 05441 972 102 E-Mail: diepholz@kliniken-ldc.de		ENDERA-Gruppe GmbH Wilhelmsstraße 25 31712 Springe Fon: 05241 127307-0 Fax: 05241 127307-59 E-Mail: info@endera-gruppe.de	
LUDES LUDES Architekten - Ingenieure GmbH Eifelstraße 18 49557 Beckinghausen Fon: 05281 8134-0 Fax: 05281 8134-100 E-Mail: rechnung@ludes.net		Kliniken Landkreis Diepholz Campus Zentralklinikum Landkreis Diepholz 37208 Tantebrunn		ENDERA GRUPE Kompetenz im Gesundheitswesen	
LUDES Architekten - Ingenieure GmbH Bismarckstraße 4, 49123 Haren Fon: 059 9202777-0 Fax: 059 9202777-29 E-Mail: info@ludes-architekten.de		Horst + Henning Partnerarchitekten Döhrenstraße 15, 18257 Rastdorf Fon: 0381 375743-0 Fax: 0381 375743-25 E-Mail: info@horst-henning.de		Sanderbaum + Meyer Kirchstraße 70, 42582 Thronen Fon: 02361 9500-0 Fax: 02361 9500-50 E-Mail: info@sanderbaum-meyer.de	
Projekt Generalüberholung: GGH Prof. Dr. Peter Landwehrbach, MSc Postfachstraße 35, 30113 Hannover Fon: 0511 852 744-0 Fax: 0511 852 744-33 E-Mail: info@peter-landwehrbach.de		Projekt Generalüberholung: GGH Appelerstraße 24, 45128 Essen Fon: 0201 8180-0 Fax: 0201 8180-100 E-Mail: info@peter-landwehrbach.de		Projekt Generalüberholung: GGH Appelerstraße 24, 45128 Essen Fon: 0201 8180-0 Fax: 0201 8180-100 E-Mail: info@peter-landwehrbach.de	