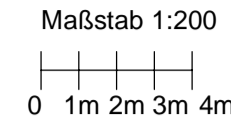
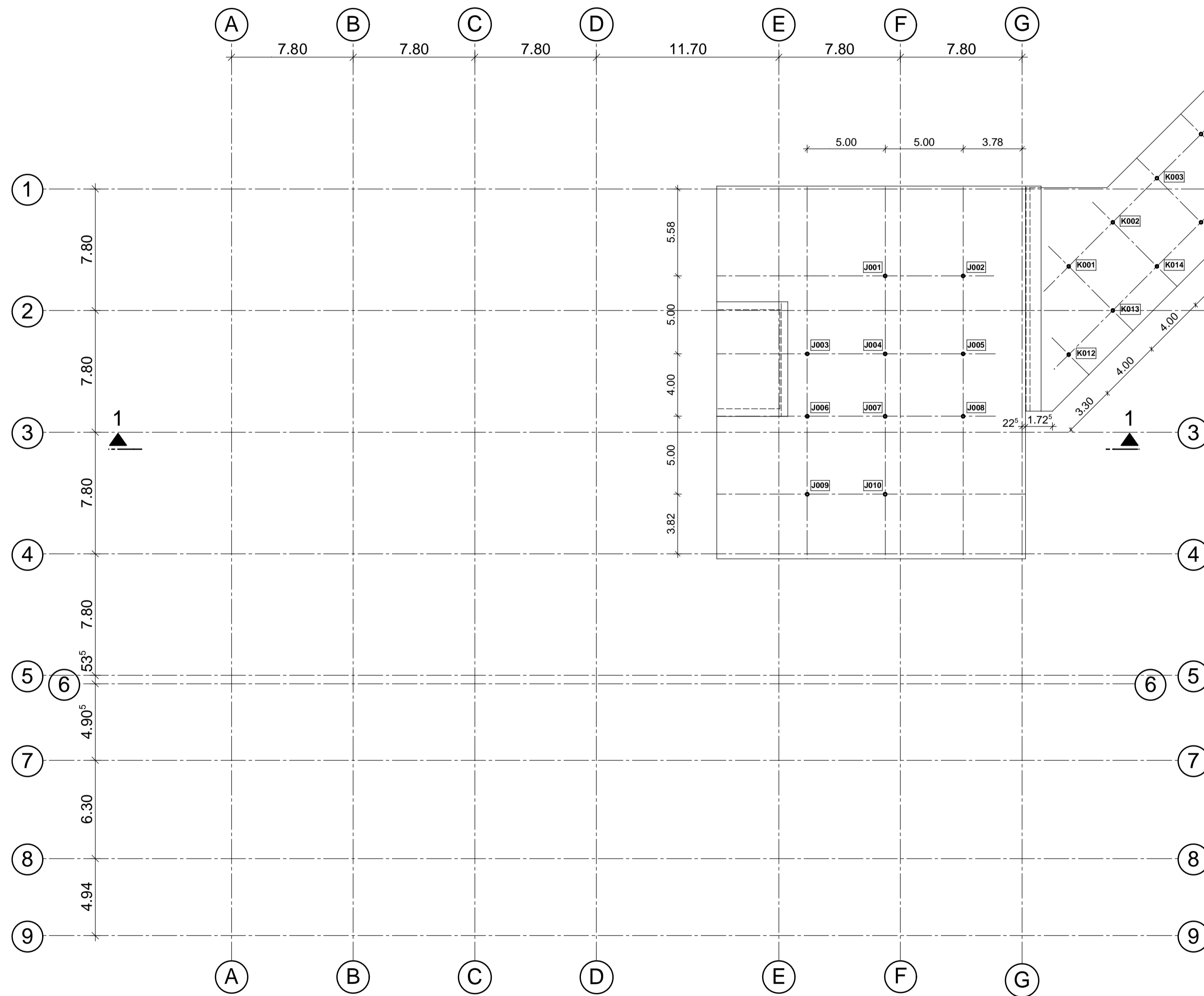


Positionsplan Pfähle Grundriss

M 1:200



Lastentabelle Pfähle siehe statische Berechnung!

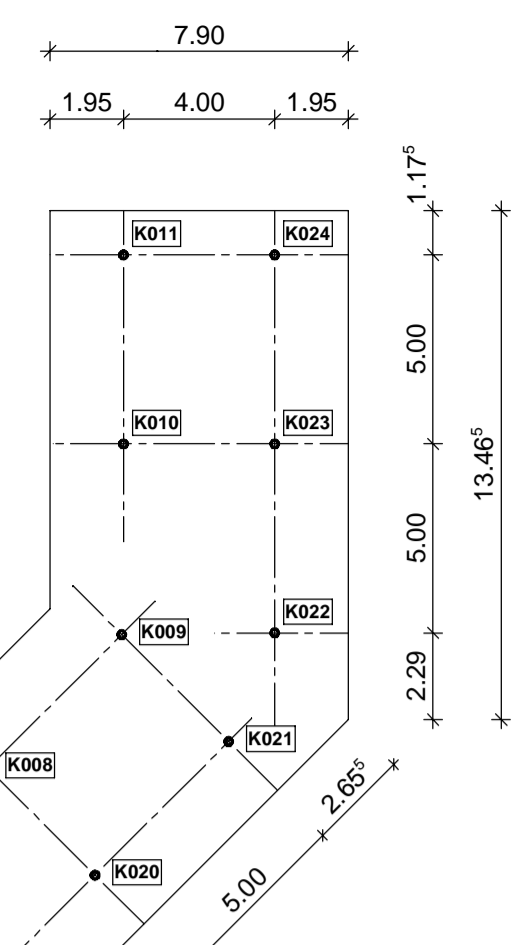


Positionsnummern Durchstanznachweise

Pfahl-Nr.:	DSNW
J001-J010	P245
K001-K024	P274

Pfahl-Nr.:	DSNW
J001	P241
J002	P241
J003	P241
J004	P241
J005	P241
J006	P241
J007	P241
J008	P241
J009	P241
J010	P241
K001	P271
K002	P271
K003	P271
K004	P271
K005	P271
K006	P271
K007	P271

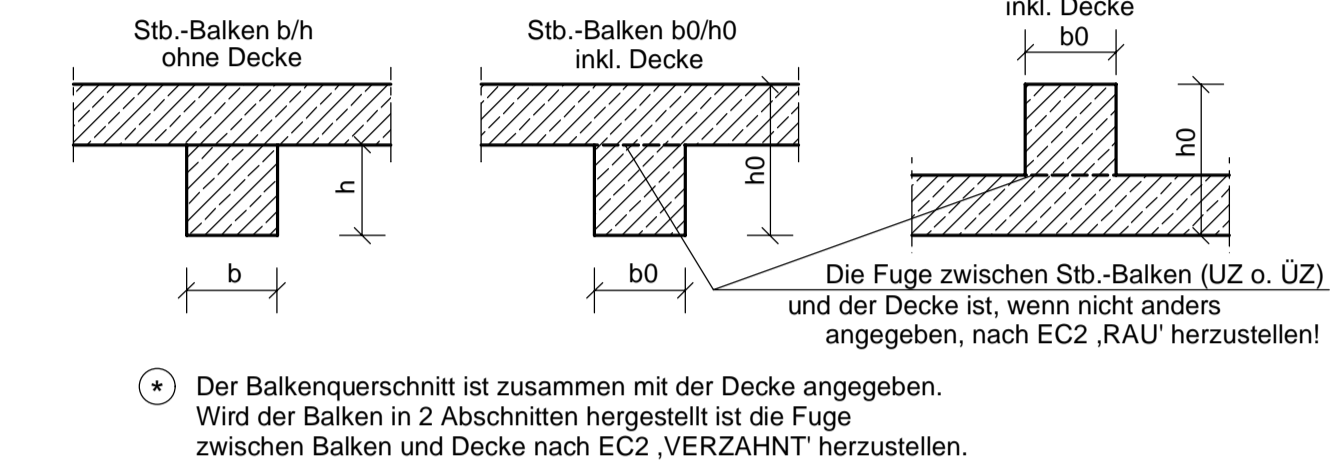
Pfahl-Nr.:	DSNW
K008	P271
K009	P271
K010	P271
K011	P271
K012	P271
K013	P271
K014	P271
K015	P271
K016	P271
K017	P271
K018	P271
K019	P271
K020	P271
K021	P271
K022	P271
K023	P271
K024	P271



BAUSTOFFE + LEGENDE

- Stahlbeton nach EC2, DIN EN 1992-1-1
- Stahlbeton C30/37 WU (erdberührte Bauteile)
- Stahlbeton C30/37
- Expositions- und Feuchteklassen der Betone sh. Statik und Bew.-Pläne!
- Betonstahl B500A nach EC 2, DIN EN 1992
- aufgehende Stb.-Bauteile
- KS-Flachstürze: Einbau gem. Zulassung!

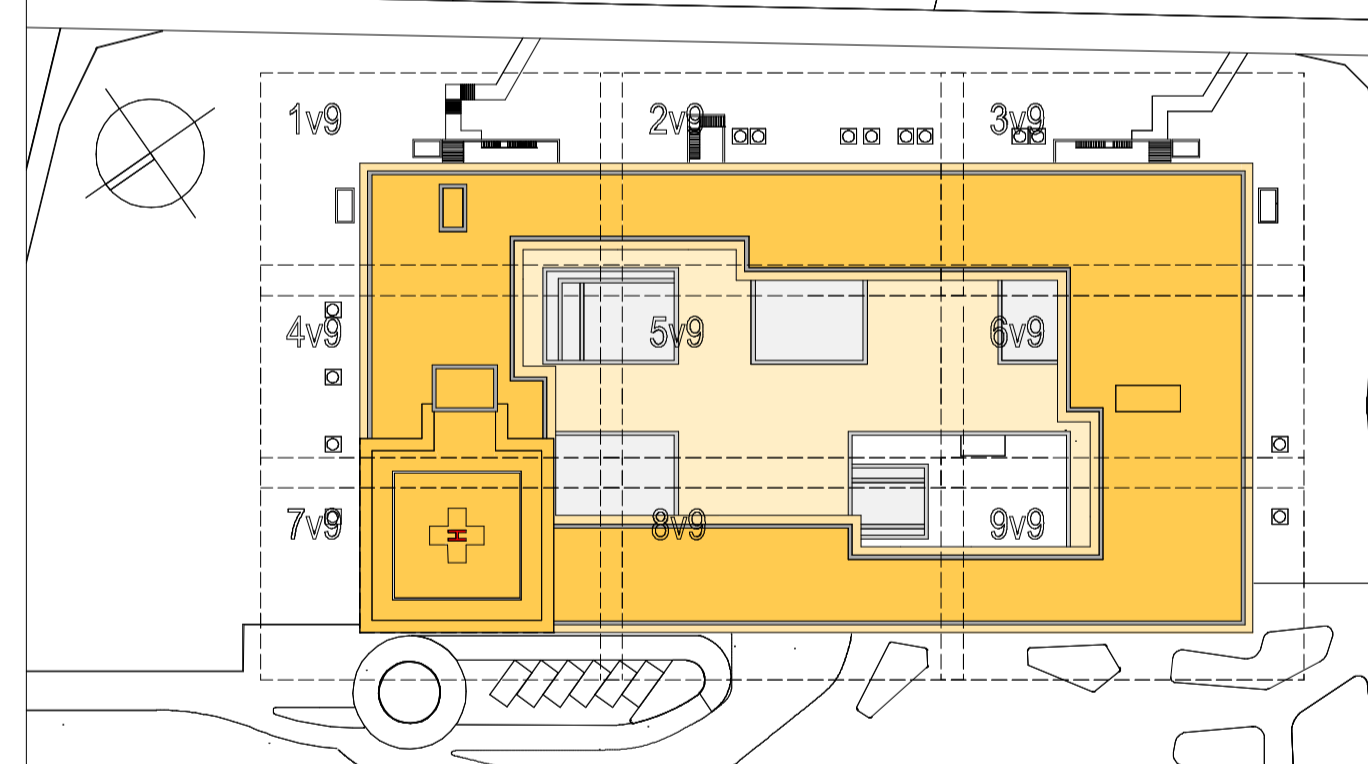
Erläuterung der Balkenquerschnitte



ALLGEMEINES

- Sämtliche Maße sind vor Baubeginn vom Architekten und Bauleiter verantwortlich zu prüfen! Alle angegebenen Maße sind Rohbaumaße!
- Das Gewicht der nichttragenden leichten Trennwände darf einschl. Putz 3.00 kN/m nicht überschreiten!
- Bei der Bauausführung sind die bei der Prüfung der statischen Berechnung gemachten Auflagen zu beachten!
- Für die Güte der einzubauenden Materialien und die Standsicherheit der Montagezustände haften die ausführenden Unternehmer!
- Dieser Plan ist nur in Verbindung mit den Architektenzeichnungen gültig!

KEIN AUSFÜHRUNGSPLAN!



Bezugshöhen	Übergangshöhen DKFF	Sockelhöhe DKFF	Erdgeschoss DKFF	1. Obergeschoss DKFF	2. Obergeschoss DKFF	DK Abz.	DK Landstz.	DK Gebäude
9.50 + 48.50 uNN	+ 4.70 + 53.30 uNN	+ 0.00 + 50.00 uNN	+ 0.00 + 63.00 uNN	+ 8.90 + 66.90 uNN	+ 14.20 + 72.20 uNN	+ 15.25 + 73.25 uNN	+ 20.30 + 78.30 uNN	

Kliniken Landkreis Diepholz
Campus Zentralklinikum Landkreis Diepholz
27239 Twistringen

Kliniken Landkreis Diepholz Grundstück GmbH & Co.
Amelgenstraße 14
49356 Diepholz
Fon 05441 972 100
Fax 05441 972 102
E-Mail diepholz@kliniken-ldk.de

ENDERA-Gruppe GmbH
Wilhelmstraße 26
53721 Siegburg
Fon 02241 127397 0
Fax 02241 127397 99
E-Mail info@endera-gruppe.de

Kliniken Landkreis Diepholz
ENDERA GRUPPE
Kompetenz im Gesundheitswesen

LUDES Architekten - Ingenieure GmbH
Eber Weg 88
45657 Recklinghausen
Fon 02361 9134-0
Fax 02361 9134-99
E-Mail recklinghausen@ludes.net

LUDES Architekten - Ingenieure GmbH Beethovengplatz 4, 80336 München Fon 089 9292777-0 Fax 089 9292777-29 E-Mail muenchen@ludes.net	Horn + Horn Ing.-Büro f. Bauwesen Sauerbruchstr. 39-41, 24537 Neumünster Fon 04321 90 07 0 Fax 04321 90 07 40 E-Mail info@hornundhorn.de	Sondermann + Möller Kirchhellener Allee 70, 46282 Dorsten Fon 02362 9500 0 Fax 02362 9500 50 E-Mail info@sondermann-moeller.de	Rieker Planungsgesellschaft mbH Frankfurterstraße 61, 60486 Frankfurt a. M. Fon 069 907216 0 Fax 069 907216 95 E-Mail info@lv-rieker.de
pinovaplan Ingenieurgesellschaft mbH Paul-Thoms-Str. 58, 40599 Düsseldorf Fon 0211 944777 0 Fax 0211 944777 28 E-Mail duesseldorf@pinovaplan.com	HT-Hospitaltechnik Planungsges. mbH Hohenzollernstraße 11, 47789 Krefeld Fon 02153 9597 0 Fax 02153 9597 10 E-Mail HT-1212@ht-hospitaltechnik.de	Projekt Consult Großküchenpl. GmbH Huyssenallee 52 - 54, 45128 Essen Fon 0201 8148 0 Fax 0201 8148 300 E-Mail info@pcg-essen.de	Kerck+Partner Landschaftsarch. mbH Podbielskistraße 30, 30163 Hannover Fon 0511 955 744 0 Fax 0511 955 744 33 E-Mail info@kerck-partner.de

Genehmigungsplanung: Blattgröße 594 / 841 mm, Datum: 22.08.2024

Servicegebäude / Parkhaus
Positionsplan Pfähle

Projektnummer: ZLD01-21_GP_TW_SG_PP_U3_007_1_200
Projektname: ZLD01-21 LPS Zentralklinikum LK Diepholz
Alplan 2023