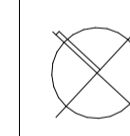
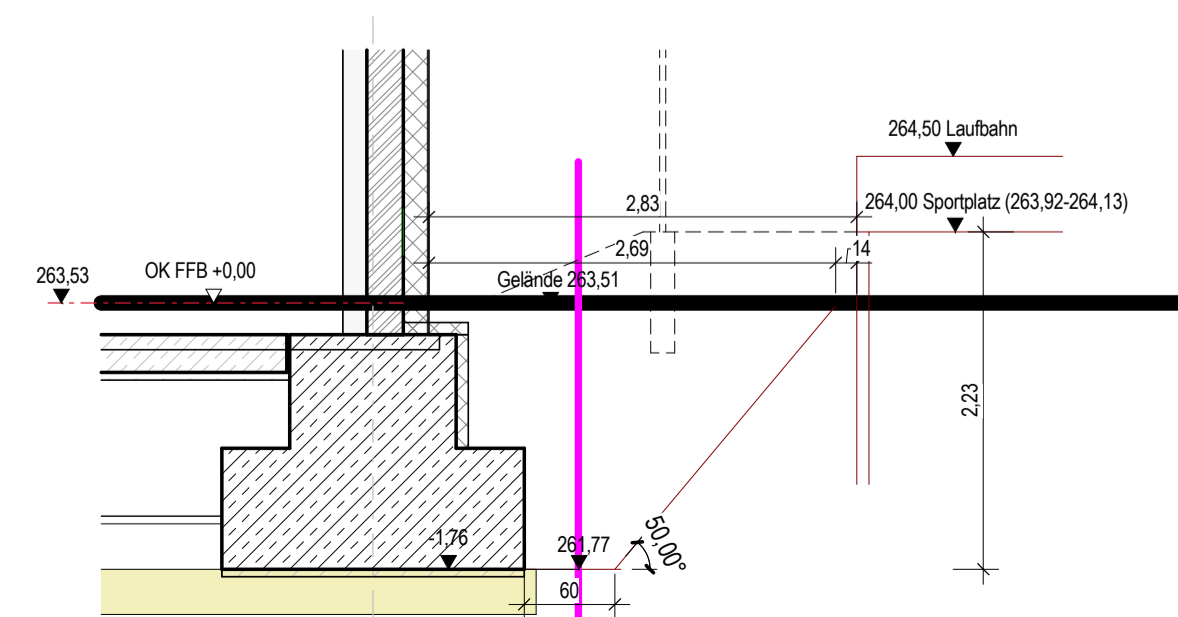
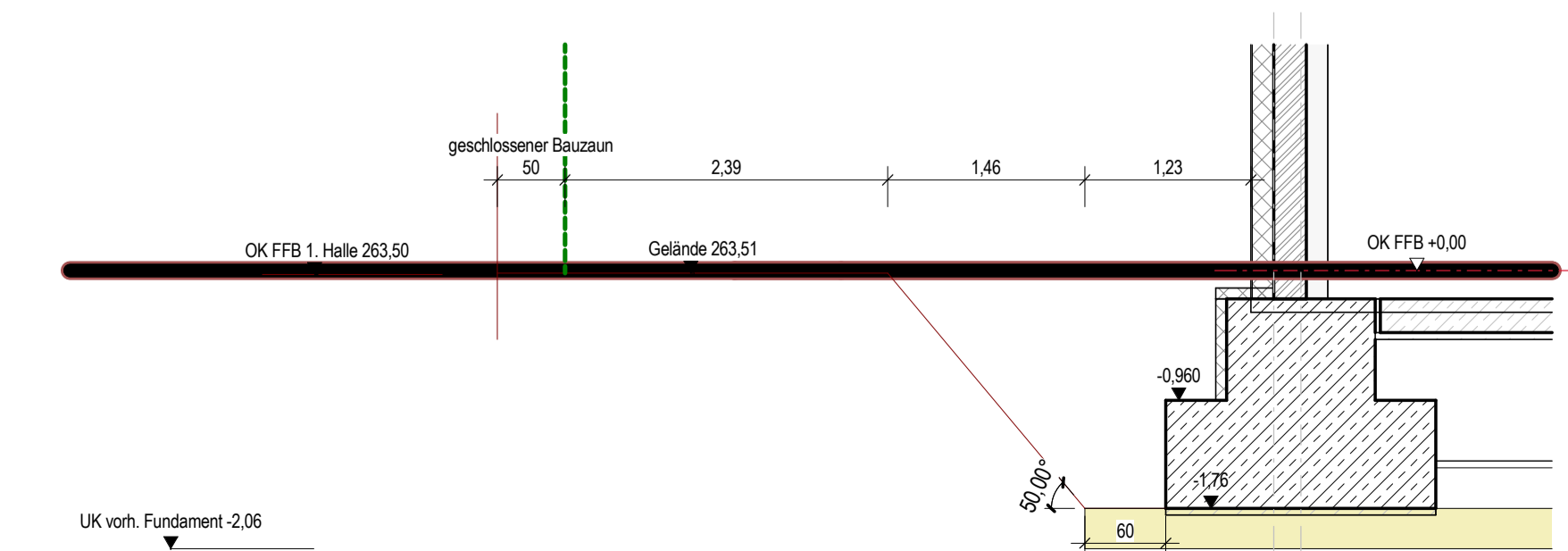
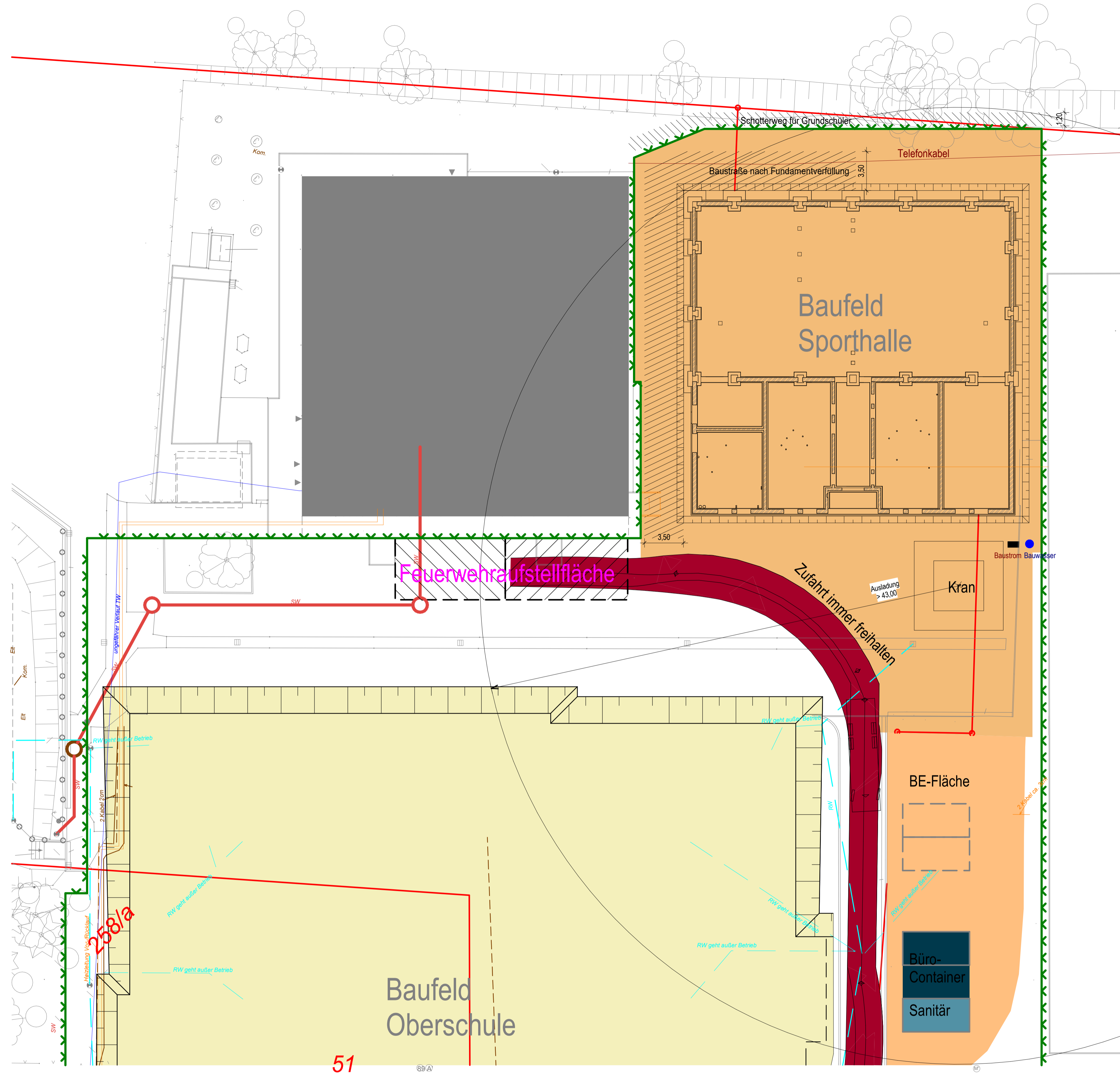


Index	Änderung / Ergänzung	Datum	gezeichnet

LAGEHÖHENSYSTEM NHN im DHN2016: 263.53 m		LEGESCHAFTSNUMMER L1083	
LEGESCHAFTSOBJEKT Oberschule Arnsdorf - Sporthalle		OBJEKTNUMMER G01	
Sobener Straße 51 01477 Arnsdorf		MADNANMENUMMER 123-135	
MADNANNAME Neubau Sporthalle Arnsdorf		KOSTENGRUPPE 300	
PLANNHALT Baustelleneinrichtung		TEILPLAN	
STAND DER PLANUNG A		CODIERUNG PLANNHALT LA- MASTAB FORMAT Wie angezeigt DIN A1	
Plan gilt nur für Angebotserstellung:		PLANDATUM 16.08.2024	
Los: 1301 - Rohbau		GERÜPFT NACH DOKUMENTATIONSRICHTLINE LANDRATSAMT BAUTZEN	
BAUHERR Landratsamt Bautzen Gebäude- und Liegenschaftsamt Bahnhofsstraße 9 02625 Bautzen Tel.: 03591 5251-23001 Fax: 03591 5250-23001			
NAME DES LAYOUTS DATENNAME: GN_-5AR-L_002-PR_- Baustelleneinrichtung		DATUM NAME/UNTERSCHRIFT FACHINGENIEUR HOCHBAU	
		DATUM NAME/UNTERSCHRIFT FACHINGENIEUR HOCHBAU	
		DATUM NAME/UNTERSCHRIFT BEARBEITER CAD	





Index	Änderung / Ergänzung	Datum	gezeichnet

LAGEHÖHENSYSTEM NHN im DHN2016: 263.53 m	
LEGENDARISCHES OBJEKT Oberschule Arnsdorf - Sporthalle Solpener Straße 51 01477 Arnsdorf	LEGENDARISCHES OBJEKT L1083 OBJEKTNUMMER G01 MAGNUMNUMMER 123-135 KOSTENGRUPPE 300 TEILPLAN
PLANNHALT Baustelleneinrichtung	COODERUNG PLANNHALT LA- MASTAB Wie angezeigt INDEX FORMAT DIN A1
STAND DER PLANUNG A	PLANDATUM 16.08.2024
Plan gilt nur für Angebotserstellung:	Los: 1301 - Rohbau
BAUHERR Landratsamt Bautzen Gebäude- und Liegenschaftsamt Bahnhofsstraße 9 02625 Bautzen Tel.: 03591 5251-23001 Fax: 03591 5250-23001	GEPRÜFT NACH DOKUMENTATIONSRICHTLINIE LANDRATSAMT BAUTZEN
NAME DES LAYOUTS DATENNAME: GN_-5AR-L_002-PR_- Baustelleneinrichtung	DATUM NAME/UNTERSCHRIFT BEARBEITER HOCHBAU
	DATUM NAME/UNTERSCHRIFT FACHINGENIEUR HOCHBAU
	DATUM NAME/UNTERSCHRIFT BEARBEITER CAD

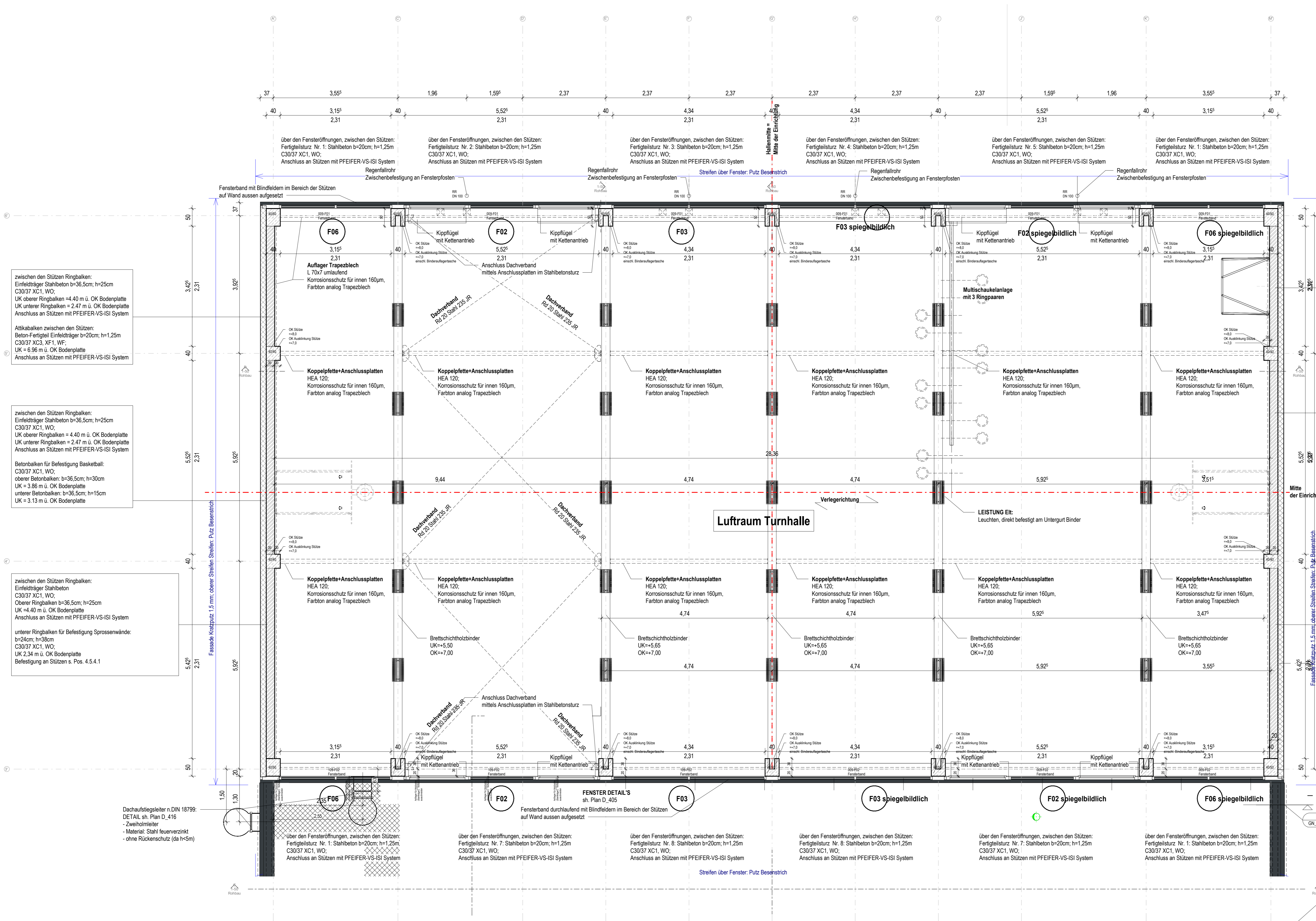












zwischen den Stützen Ringbalken:  
Einfeldträger Stahlbeton b=36,5cm; h=25cm  
C30/37 XC1, WO.  
UK oberer Ringbalken = 4,40 m ü. OK Bodenplatte  
UK unterer Ringbalken = 2,47 m ü. OK Bodenplatte  
Anschluss an Stützen mit PFEIFER-VS-ISI System

zwischen den Stützen Ringbalken:  
Einfeldträger Stahlbeton b=36,5cm; h=25cm  
C30/37 XC1, WO.  
UK oberer Ringbalken = 4,40 m ü. OK Bodenplatte  
UK unterer Ringbalken = 2,47 m ü. OK Bodenplatte  
Anschluss an Stützen mit PFEIFER-VS-ISI System

zwischen den Stützen Ringbalken:  
Einfeldträger Stahlbeton b=36,5cm; h=25cm  
C30/37 XC1, WO.  
Oberer Ringbalken = 4,40 m ü. OK Bodenplatte  
UK unterer Ringbalken = 2,47 m ü. OK Bodenplatte  
Anschluss an Stützen mit PFEIFER-VS-ISI System

zwischen den Stützen Ringbalken:  
Einfeldträger Stahlbeton b=36,5cm; h=25cm  
C30/37 XC1, WO.  
unterer Ringbalken = 2,47 m ü. OK Bodenplatte  
Anschluss an Stützen mit PFEIFER-VS-ISI System

zwischen den Stützen Ringbalken:  
Einfeldträger Stahlbeton b=36,5cm; h=25cm  
C30/37 XC1, WO.  
UK oberer Ringbalken = 4,40 m ü. OK Bodenplatte  
UK unterer Ringbalken = 2,47 m ü. OK Bodenplatte  
Anschluss an Stützen mit PFEIFER-VS-ISI System

zwischen den Stützen Ringbalken:  
Einfeldträger Stahlbeton b=36,5cm; h=25cm  
C30/37 XC1, WO.  
UK oberer Ringbalken = 4,40 m ü. OK Bodenplatte  
UK unterer Ringbalken = 2,47 m ü. OK Bodenplatte  
Anschluss an Stützen mit PFEIFER-VS-ISI System

**Anknausbildung:**  
- Dachrandabdeckung: d=3mm Alublech  
- Anschlüsse: - Kronenbreite ca.57cm;  
RAL... sh. Farbkonzept;  
ind. alle Halterungen und Stöße  
- Dachabdeckungsbahn hochführen und bis  
Vorderkante Ausdämmung führen  
- d=3,5cm Holzbohle imprägniert  
- d=4cm Wärmedämmung, VLG 035  
- Dampfsperre bis Vorderkante Betonauflage führen

Dachaufsicht Sozialtrakt siehe Plan GNDG-5AR-G\_130..

Legende		Raumtempel:	
	Stahlbeton - Ortbeton bzw. Fertigteil	R002-T01	Flur
	Mauermwerk Kalksandstein		
	Wärmedämm hart	001-T01	Standardtür
	Wände Trockenbau		
	WC - Trennwände		
	Obenante Fertigfußboden (Schritt)		
	Obenante Fertigfußboden (Grundris)		
	Obenante Rohfußboden (Schritt)		
	Obenante Rohfußboden (Grundris)		
	OK Obenante		
	UK Unterenante		
	OKG Obenante Gelände		
	BRH Brüstungshöhe (Rehbau ab OK FFB)		
	RH Raumhöhe		
	RR Regenfallrohr		
	SA Bodenablauf		
	DA Dachablauf		
	KB Kerndämmung		
	WD Wanddurchbruch		
	DD Deckendurchbruch		
	BD Fußbodendurchbruch		
	RA Rohrauhre		
	UZ Unterzug		
	OK UD Gipskarton Unterdecke		
	Stg Steigung		
	F30 feuerhemmend		
	F90 feuerbeständig		
	T30 RS feuerschutzfähig Rauchschutztür		
	St Tür dichtschiebend		
	AL Aluminium		
	ALG Aluminiumrahmentür mit Gasdichtung		
	HT Holz		
	HT-G Holz mit Glassegment		
	HT-N Holz mit Nachstoßöffnung		
	DL Oberlicht		
	Bearbeitung Rehau		
	Bearbeitung Durchbruch		
	Bearbeitung Außenbau		
	RA Rauchableitungöffnung		

**tragende Wände:**  
WandU5 (erste Schicht) = Therm Kalksandstein  
Wärmedämmklasse 12, Rohdicke 1,8, MG II  
Fugen mit Normalmörtel, Lagerluft d=15mm

**Wände mit Brandschutzanforderung:**  
Obere Anschluss brandschutztechnisch zu schließen!  
Ausbildung als Giebelig mit Bitumenwurzelpol

**BEACHT!**  
Alle dargestellten Durchbrüche, Bodenlöcher usw. in Bodenplatte, Decken und Wänden sind im Fundamentplan bzw. Durchbruchplan beschrieben und bemast.

Die Zeichnung gilt in Zusammenhang mit:  
Positionenplan A-A  
Schnitt A-A GN...SAR-SN200  
Schnitt B-B GN...SAR-SN201  
Schnitt C-C GN...SAR-SN202  
Schnitt D-D GN...SAR-SN203  
Durchbruchplan GNDG-5AR-G-103  
Fundamentplan GNLU-SAR-FU001

Index	Änderung / Ergänzung	Datum	gezeichnet

LAGERHEFTSTERN  
NHN im DHH-NZ016: 263,53 m

LEGENDARTITEL  
Oberschule Amstorf - Sporthalle  
Sitzplan 01  
24.07.2024

LEGENDARTITEL  
L1093  
SÜBERDRINGER  
021

MAßSTAB  
Neubau Sporthalle Amstorf  
02-135  
KOSTENGRUPPE  
300

PLANNUMMER  
Grundriss Obergeschoss  
COORDINATEN/PLANNUMMER  
GR: 0001  
MAßSTAB: 1:50  
FORMAT: DN A0

STAND DER PLANUNG  
A

Plan gilt nur für Angebotsstellung:  
Los: 1301 - Rohbau

PLANKATUM  
16.08.2024

BAUHER  
Landratsamt Bautzen  
Gebäude- und Liegenschaftsamt

GEPRÜFT NACH DOKUMENTATIONSRICHTLINIE LAO-KATSART BAUTZEN

BEREITUNG  
0202 Bautzen  
Tel: 0359 1851 2201  
Fax: 0359 1851 2201

DATUM  
NÄCHSTGEHEFT  
BEARBEITER: HOCHBAU

DATUM  
NÄCHSTGEHEFT  
FACHKONZEPT: HOCHBAU

DATUM  
NÄCHSTGEHEFT  
BEARBEITER: CAD

NAMEN DER LAYOUTS  
CONTINUE: GNE1-5AR-G\_112-PR - Grundriss Obergeschoss



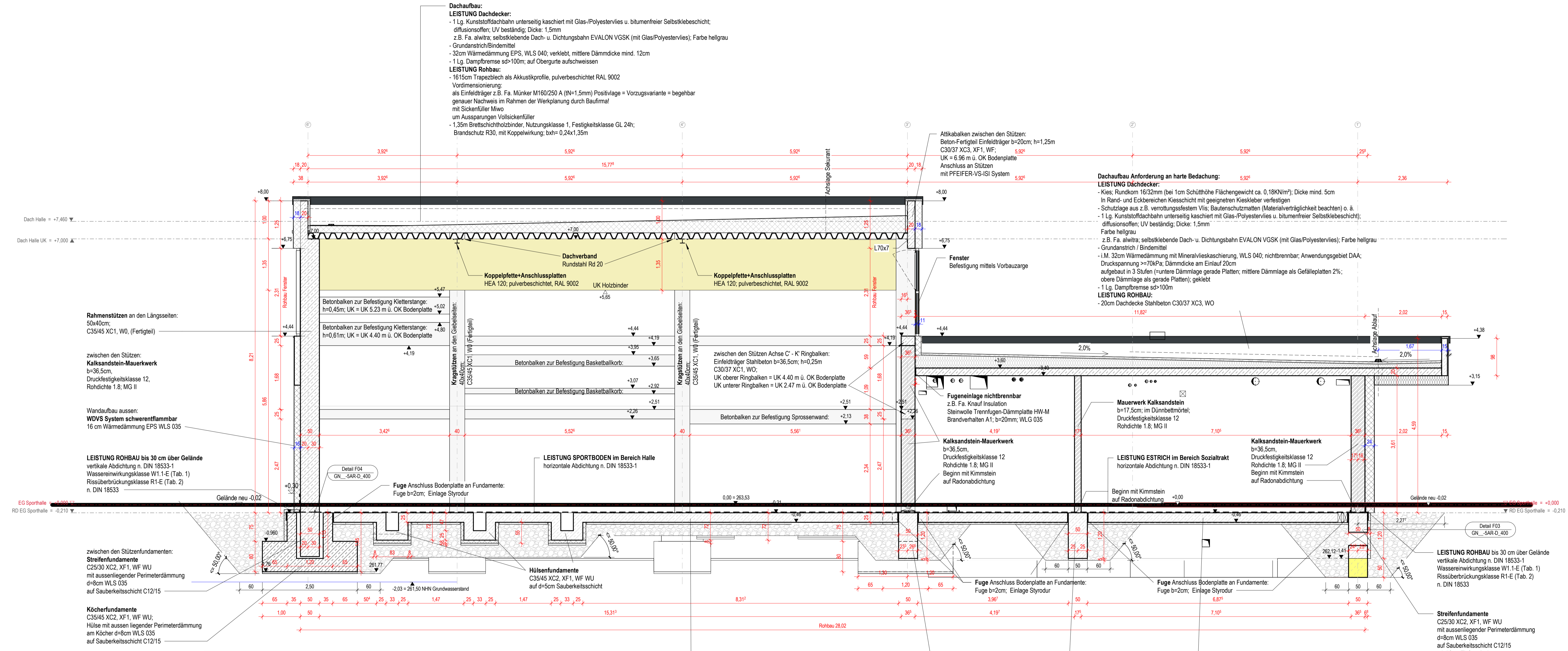








**Dachaufbau:**  
**LEISTUNG Dachdecker:**  
 - 1 Lg. Kunststoffdachbahn unterseitig kaschiert mit Glas-/Polylestervlies u. bitumenfreier Selbstklebeschicht; diffusionsoffen; UV beständig; Dicke: 1,5mm  
 z.B. Fa. alwitra; selbstklebende Dach- u. Dichtungsbahn EVALON VGSK (mit Glas/Polylestervlies); Farbe hellgrau  
 - Grundanstrich/Bindemittel  
 - 32cm Wärmedämmung EPS, WLS 040; verklebt; mittlere Dämmdicke mind. 12cm  
 - 1 Lg. Dampfbremse sd>100m; auf Obergurte aufschweißen  
**LEISTUNG Rohbau:**  
 - 1615cm Trapezblech als Akustikprofile, pulverbeschichtet RAL 9002  
 Vordimensionierung:  
 als Einfeldträger z.B. Fa. Munker M160/250 A (N=1,5mm) Positivlage = Vorzugsvariante = begehbar  
 genauer Nachweis im Rahmen der Werkplanung durch Baufirma!  
 mit Sickenfüller Miwo  
 um Aussparungen Vollsickenfüller  
 - 1,35m Brettschichtholzbinder, Nutzungsklasse 1, Festigkeitsklasse GL 24h;  
 Brandschutz R30, mit Koppelwirkung; btxh= 0,24x1,35m



**Dachaufbau Anforderung an harte Bedachung:**  
**LEISTUNG Dachdecker:**  
 - Kies; Rundkorn 16/32mm (bei 1cm Schütthöhe Flächengewicht ca. 0,18KN/m<sup>2</sup>); Dicke mind. 5cm  
 In Rand- und Eckbereichen Kiesschicht mit geeigneten Kieskleber verfestigen  
 - Schutzlage aus z.B. verrottungsfestem Vlies; Bautenschutzmatte (Materialverträglichkeit beachten) o. ä.  
 - 1 Lg. Kunststoffdachbahn unterseitig kaschiert mit Glas-/Polylestervlies u. bitumenfreier Selbstklebeschicht; diffusionsoffen; UV beständig; Dicke: 1,5mm  
 Farbe hellgrau  
 z.B. Fa. alwitra; selbstklebende Dach- u. Dichtungsbahn EVALON VGSK (mit Glas/Polylestervlies); Farbe hellgrau  
 - Grundanstrich / Bindemittel  
 - i.M. 32cm Wärmedämmung mit Mineralvlieskaschierung, WLS 040; nichtbrennbar; Anwendungsgebiet DAA; Druckspannung >=70kPa; Dämmdicke am Einlauf 20cm  
 aufgebaut in 3 Stufen (=untere Dämmlage gerade Platten, mittlere Dämmlage als Gefälleplatten 2%; obere Dämmlage als gerade Platten); geklebt  
 - 1 Lg. Dampfbremse sd>100m  
**LEISTUNG ROHBAU:**  
 - 20cm Dachdecke Stahlbeton C30/37 XC3, WO

Rahmenstützen an den Längsseiten:  
 50x40cm;  
 C35/45 XC1, W0, (Fertigteil)

zwischen den Stützen:  
**Kalksandstein-Mauerwerk**  
 b=36,5cm,  
 Druckfestigkeitsklasse 12,  
 Rohdichte 1,8; MG II

Wandaufbau aussen:  
**WDVS System schwerentflammbar**  
 16 cm Wärmedämmung EPS WLS 035

**LEISTUNG ROHBAU bis 30 cm über Gelände**  
 vertikale Abdichtung n. DIN 18533-1  
 Wassereinwirkungsklasse W1.1-E (Tab. 1)  
 Rissüberbrückungsklasse R1-E (Tab. 2)  
 n. DIN 18533

zwischen den Stützen Achse C' - K' Ringbalken:  
 Einfeldträger Stahlbeton b=36,5cm; h=0,25m  
 C30/37 XC1, W0;  
 UK oberer Ringbalken = UK 4,40 m ü. OK Bodenplatte  
 UK unterer Ringbalken = UK 2,47 m ü. OK Bodenplatte

**Mauerwerk Kalksandstein**  
 b=17,5cm; im Dünnbettmörtel;  
 Druckfestigkeitsklasse 12  
 Rohdichte 1,8; MG II

**Kalksandstein-Mauerwerk**  
 b=36,5cm,  
 Druckfestigkeitsklasse 12  
 Rohdichte 1,8; MG II  
 Beginn mit Kimmstein  
 auf Radonabdichtung

**LEISTUNG ESTRICH im Bereich Sozialtrakt**  
 horizontale Abdichtung n. DIN 18533-1  
 Beginn mit Kimmstein  
 auf Radonabdichtung

**Fuge Anschluss Bodenplatte an Fundamente:**  
 Fuge b=2cm; Einlage Styrodur

**Fuge Anschluss Bodenplatte an Fundamente:**  
 Fuge b=2cm; Einlage Styrodur

**Fuge Anschluss Bodenplatte an Fundamente:**  
 Fuge b=2cm; Einlage Styrodur

**LEISTUNG ROHBAU bis 30 cm über Gelände**  
 vertikale Abdichtung n. DIN 18533-1  
 Wassereinwirkungsklasse W1.1-E (Tab. 1)  
 Rissüberbrückungsklasse R1-E (Tab. 2)  
 n. DIN 18533

zwischen den Stützenfundamenten:  
**Streifenfundamente**  
 C25/30 XC2, XF1, WF WU  
 mit aussenliegender Perimeterdämmung  
 d=8cm WLS 035  
 auf Sauberkeitsschicht C12/15

**Köcherfundamente**  
 C35/45 XC2, XF1, WF WU;  
 Hülse mit aussen liegender Perimeterdämmung  
 am Köcher d=8cm WLS 035  
 auf Sauberkeitsschicht C12/15

**Laut Baugrundgutachten:**  
 - frostfreie Gründungstiefe 1,20m  
 - Baugrube >1,25m Tiefe mit Böschungeneigung <=50°

**Gründungssohlen:**  
 Streifenfundamente: 262,12m NHN ohne Bereiche mit Tiefergründung  
 Köcherfundamente: 261,77m NHN  
 Etwaige Abweichungen sind vor Ort festzulegen!

**Sporthalle:**  
 - Aufbau entsprechend Zuordnung der Räume sh. Plan D\_401  
 1,0 cm Flächenabdichtung nach DIN 18533-1, W1-E,  
 kaltselbstklebende Bitumenbahn mit HPDE-Trägerfolie, radongasdicht  
 vollflächig verklebt  
 25 cm Stahlbetonbodenplatte C35/45 XC2, XA2, WF  
 2 Lg PE-Folie 0,2 mm als Trennlage, Stoßüberdeckung > 10 cm  
 5 cm Sauberkeitsschicht  
 30 cm gebrochenes Mineralgemisch/Betonrecycling 0/45 als Gründungspolster,  
 Proctordichte 98% Ev2 45 MN/m2  
 1 Lg Geotextil GRK4

**Streifenfundament**  
 C25/30 XC2, XF1, WF WU;  
 auf Sauberkeitsschicht C12/15

**Sozialanbau:**  
 - Aufbau entsprechend Zuordnung der Räume sh. Plan D\_401  
 1,0 cm Flächenabdichtung nach DIN 18533-1, W1-E,  
 kaltselbstklebende Bitumenbahn mit HPDE-Trägerfolie, radongasdicht  
 vollflächig verklebt  
 25 cm Stahlbetonbodenplatte C35/45 XC2, XA2, WF  
 2 Lg PE-Folie 0,2 mm als Trennlage, Stoßüberdeckung > 10 cm  
 5 cm Sauberkeitsschicht C12/15  
 1 LG Geotextil GRK 4

Index	Änderung / Ergänzung	Datum	gezeichnet

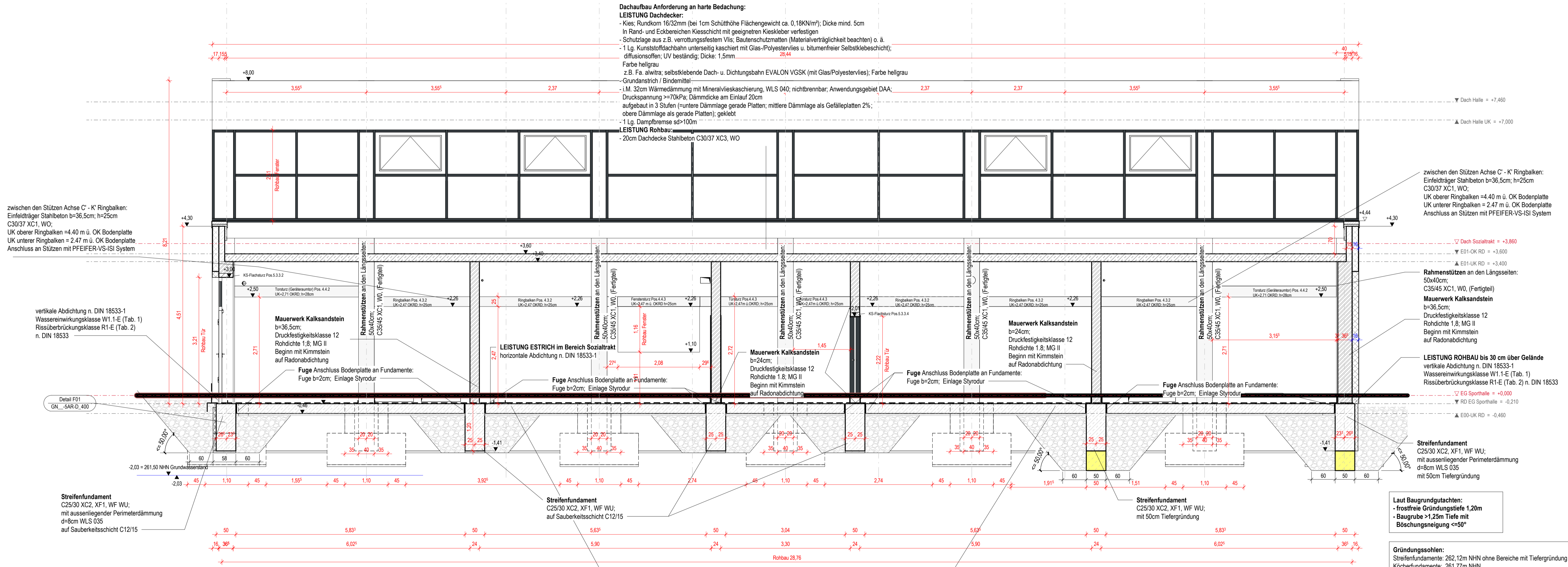
LAGE-HÖHENSYSTEM		NHN im DHHN2016: 263,53 m
LIEGENSCHAFTSOBJEKT		Oberschule Arnsdorf - Sporthalle
LIEGENSCHAFTSNUMMER		L1083
OBJEKTNUMMER		G01
MAßNAHME		Neubau Sporthalle Arnsdorf
MAßNAHMENNUMMER		I23-135
KOSTENGRUPPE		300
FLANHNHALT		TEILPLAN
Schnitt A-A Rohbau		COÖRDERUNG PLANHNHALT
		SN-AA
		MAßSTAB
		1:50
		FORMAT
		DIN A2-1100
STAND DER PLANUNG		INDEX
A		
Plan gilt nur für Angebotserstellung:		PLANDATUM
		16.08.2024
Los: 1301 - Rohbau		
BAUHERR		GEPRÜFT NACH DOKUMENTATIONSRICHTLINIE LANDRATSAMT BAUTZEN
Landratsamt Bautzen		
Gebäude- und Liegenschaftsamt		

Bahnhofstraße 9		DATUM		DATUM		DATUM	
02625 Bautzen		NAME/UNTERSCHRIFT		NAME/UNTERSCHRIFT		NAME/UNTERSCHRIFT	
Tel. 03591 5251-23001		BEARBEITER HOCHBAU		FACHINGENIEUR HOCHBAU		BEARBEITER CAD	
Fax 03591 5259-23011							
NAME DES LAYOUTS:		GN_5AR-SN200-PR_ - Schnitt A-A Rohbau					
DATENAME:							









**Dachaufbau Anforderung an harte Bedachung:**  
**LEISTUNG Dachdecker:**  
 - Kies; Rundkorn 16/32mm (bei 1cm Schütthöhe Flächengewicht ca. 0,18kN/m²); Dicke mind. 5cm  
 In Rand- und Eckbereichen Kiesschicht mit geeigneten Kieskleber verfestigen  
 - Schutzlage aus z.B. verrottungsfestem Vlies; Bautenschutzmatte (Materialverträglichkeit beachten) o. ä.  
 - 1 Lg. Kunststoffbahnbahn unterseitig kaschier mit Glas-/Polyesterfolie u. bitumenfreier Selbstklebeschicht);  
 diffusionsöffn.; UV beständig; Dicke: 1,5mm  
 Farbe hellgrau  
 z.B. Fa. alwitra; selbstklebende Dach- u. Dichtungsbahn EVALON VGSK (mit Glas/Polylesterfolie); Farbe hellgrau  
 Grundanstrich / Bindemittel  
 - i.M. 32cm Wärmedämmung mit Mineralwieskaschierung, WLS 040; nichtbrennbar; Anwendungsgebiet DAA;  
 Druckschicht >=70kPa; Dämmdicke am Einlauf 20cm  
 aufgebaut in 3 Stufen (=untere Dämmung gerade Platten; mittlere Dämmung als Gefälleplatten 2%;  
 obere Dämmung als gerade Platten); geklebt  
 - 1 Lg. Dampfbremse sd>100m  
**LEISTUNG Rohbau:**  
 - 20cm Dachdecke Stahlbeton C30/37 XC3, WO

zwischen den Stützen Achse C' - K' Ringbalken:  
 Einfeldträger Stahlbeton b=36,5cm; h=25cm  
 C30/37 XC1, WO;  
 UK oberer Ringbalken = 4,40 m ü. OK Bodenplatte  
 UK unterer Ringbalken = 2,47 m ü. OK Bodenplatte  
 Anschluss an Stützen mit PFEIFER-VS-ISI System

vertikale Abdichtung n. DIN 18533-1  
 Wassereinwirkungsklasse W1.1-E (Tab. 1)  
 Rissüberbrückungsklasse R1-E (Tab. 2)  
 n. DIN 18533

**Streifenfundament**  
 C25/30 XC2, XF1, WF WU;  
 mit aussenliegender Perimeterdämmung  
 d=8cm WLS 035  
 auf Sauberkeitsschicht C12/15

**Streifenfundament**  
 C25/30 XC2, XF1, WF WU;  
 auf Sauberkeitsschicht C12/15

**Streifenfundament**  
 C25/30 XC2, XF1, WF WU;  
 mit 50cm Tiefergründung

**Laut Baugrundgutachten:**  
 - frostfreie Gründungstiefe 1,20m  
 - Baugrube >1,25m Tiefe mit  
 Böschungseigung <=50°

**Gründungsschlen:**  
 Streifenfundamente: 262,12m NHN ohne Bereiche mit Tiefergründung  
 Köcherfundamente: 261,77m NHN  
 Etwaige Abweichungen sind vor Ort  
 festzulegen!

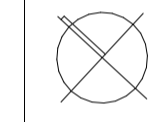
**Sozialanbau:**  
 - weiterer Bodenaufbau Leistung Ausbaugewerke  
 1,0 cm Flächenabdichtung nach DIN 18533-1, W1-E,  
 kaltselbstklebende Bitumenbahn mit HPDE-Trägerfolie, radongasdicht  
 25 cm Stahlbetonbodenplatte C35/45 XC2, XA2, WF  
 2 Lg PE-Folie 0,2 mm als Trennlage, Stoßüberdeckung > 10 cm  
 5 cm Sauberkeitsschicht  
 100 cm gebrochenes Mineralgemisch/Betonrecycling 0/45 als Gründungspolster,  
 Proctordichte 98% Ev2 45 MN/m2  
 1 Lg Geotextil GRK4

zwischen den Stützen Achse C' - K' Ringbalken:  
 Einfeldträger Stahlbeton b=36,5cm; h=25cm  
 C30/37 XC1, WO;  
 UK oberer Ringbalken = 4,40 m ü. OK Bodenplatte  
 UK unterer Ringbalken = 2,47 m ü. OK Bodenplatte  
 Anschluss an Stützen mit PFEIFER-VS-ISI System

**Rahmenstützen an den Längsseiten:**  
 50x40cm;  
 C35/45 XC1, WO, (Fertigteil)  
**Mauerwerk Kalksandstein**  
 b=36,5cm;  
 Druckfestigkeitsklasse 12  
 Rohdichte 1,8; MG II  
 Beginn mit Kimmstein  
 auf Radonabdichtung

**LEISTUNG ROHBAU bis 30 cm über Gelände**  
 vertikale Abdichtung n. DIN 18533-1  
 Wassereinwirkungsklasse W1.1-E (Tab. 1)  
 Rissüberbrückungsklasse R1-E (Tab. 2) n. DIN 18533

**Streifenfundament**  
 C25/30 XC2, XF1, WF WU;  
 mit aussenliegender Perimeterdämmung  
 d=8cm WLS 035  
 mit 50cm Tiefergründung



Index	Änderung / Ergänzung	Datum	gezeichnet

LAGE-HÖHENSYSTEM NHN im DHHN2016: 263,53 m		LIEGENSCHAFTSNUMMER L1083
LIEGENSCHAFT/OBJEKT Oberschule Arnsdorf - Sporthalle Stölpener Straße 51 01477 Arnsdorf		OBJEKTNUMMER G01
MAGNANHE Neubau Sporthalle Arnsdorf		MAGNANHE I23-135 KOSTENGRUPPE 300
PLANINHALT Schnitt C-C Rohbau		TEILPLAN
STAND DER PLANUNG A		COODERUNG PLANINHALT SN- CC MAßSTAB 1: 50 FORMAT DIN A2-1100
Plan gilt nur für Angebotserstellung:		PLANDATUM 16.08.2024
Los: 1301 - Rohbau		INDEX
BAUHERR Landratsamt Bautzen Gebäude- und Liegenschaftsamt Bahnhofstraße 9 02625 Bautzen Tel.: 03591 5251-23001 Fax: 03591 5250-23001		GEPRÜFT NACH DOKUMENTATIONSRICHTLINIE LANDRATSAMT BAUTZEN
NAME DES LAYOUTS: DATENNAME: GN_5AR-SN202-PR_ - Schnitt C-C Rohbau		DATUM NAME/UNTERSCHRIFT BEARBEITER HOCHBAU
		DATUM NAME/UNTERSCHRIFT FACHINGENIEUR HOCHBAU
		DATUM NAME/UNTERSCHRIFT BEARBEITER CAD













Index		Änderung / Ergänzung		Datum		gezeichnet	
<p>LAGESYSTEM NHN im DHHN2016: 263,53 m</p> <p>LEGENDARTITEL Oberschule Amrsdorf - Sportheile Stadplan Blatt 51 9477 Amrsdorf</p> <p>MARKENNAME Neubau Sportheile Amrsdorf</p> <p>FLANKENLAGE Ansicht Süd</p> <p>STANDORT PLANUNG A</p> <p>Plan gilt nur für Angebotsstellung: Los: 1301 - Rohbau</p> <p>BAUHER: Landratsamt Bautzen Gebäude- und Liegenschaftsamt Bauwerkstraße 6 02625 Bautzen Tel.: 03591 825-2300 Fax: 03591 8258-2301</p> <p>LEGENDARTITEL L 11063 LICHTSCHRÄGER CS1 MARKENNUMMER E23-135 KÜSTENKURVE 300 TEILPLAN FLANKENLAGE AN-S MAßSTAB 1:150 FORMAT DN A0 RISIKO PLANKATUM 16.08.2024</p> <p>GEPRÜFT NACH DOCUMENTATIONSRICHTLINIE LANDRATSAMT BAUTZEN</p> <p>DATEIUM NAMENLEISTUNG BEARBEITER HOCHBAU</p> <p>DATEIUM NAMENLEISTUNG FACHINGENIEUR HOCHBAU</p> <p>DATEIUM NAMENLEISTUNG BEARBEITER CAD</p> <p>NAME DES LAYOUTS CONTAINER: <b>GN_5AR-AN310-PR - Ansicht Süd</b></p>							







