

Heizung:
Dämmung:
Mineralwolle akuschiert gemäß 100 % GEG,
im Fußboden gg. Erdreich asymmetr. Dämmung PE-Schaum gemäß 100 % GEG
RL-System TW
Rohrleitung aus nichtrostenden Stählen DIN EN 10296-2, Verbindung durch Pressen,
Werkstoff Nr. 1.4520,
im Fußboden Rohrleitung aus Kupferrohr DIN EN 1057, nahtlos, Verbindung durch Löt
Kunststoffummantelung
nur in sichtbaren und nicht stoßgefährdeten Bereichen
Ummantelung mit Blech (Stahl, Feuertrenznetz),
in stoßgefährdeten Bereichen bis 2m Höhe über FFB (z.B. Zentrale)
Brandschutzrohrdurchführungen:
Nichtbrennbare (A2), formbeständige Steinwolle-Brandschutzschale, mit einer
eigennetzwärstet Aluminium-Sandwichschle kaschiert, mit bauaufsichtlicher Zulassung und
Kennzeichnung am Baukörper
RL-System Gas
Rohrleitung aus Kupferrohr DIN EN 1057, nahtlos, werkstoffummantelt,
für Erdgas, Anforderungen entsprechend DVGW G 600 (FRG), Verbindung durch Pressen nach DVGW GW 2
alle Hochpunkte erhalten Entlüftungsmöglichkeiten über absperrbare Entlüftungsventile.
Alle Tiefpunkte erhalten Entlüftungsmöglichkeiten über KFE-Hähne

Sanitär:
Schwittersanddämmung TW kalt:
Mineralwolle akuschiert gemäß GEG Schwittersanddämmung
Dämmung AW:
Ritzdämmung von Entlüftungsleitungen, Brandschutztechnische Kapelung von
brennbaren Rohren in notwendigen Fluren und Treppenhäusern sowie Schallschutzdämmung
nach Umlenkungen Fallleitungen (Fallleitungsverzügen) mit 30 mm Mineralwolle akuschiert
RL-System TW
aus nichtrostenden Stählen DVGW GW 541, Verbindung durch Pressen
RL-System AW / RW:
Fall- und Entlüftungsleitungen aus PP-Rohr, hochschalldämmend, mit Steckmuffe
Anschluss- und Sammelausschlüssen aus PP-Rohr, hochschalldämmend, mit Steckmuffe
Druckrohr aus PE 100 geschweißt
Kunststoffummantelung
nur in sichtbaren und nicht stoßgefährdeten Bereichen
Ummantelung mit Blech (Stahl, Feuertrenznetz),
in stoßgefährdeten Bereichen bis 2m Höhe über FFB (z.B. Zentrale)
Brandschutzrohrdurchführungen TW kalt:
Nichtbrennbare (A2), formbeständige Steinwolle-Brandschutzschale, mit einer eigennetzwärstet
Aluminium-Sandwichschle kaschiert, mit bauaufsichtlicher Zulassung und Kennzeichnung am Baukörper
Brandschutzrohrdurchführungen AW:
Brandschutzschalung aus Manschette für Rohr aus PP ungedämmt,
mit bauaufsichtlicher Zulassung und Kennzeichnung am Baukörper

Legende Sanitärinstallation:

- Trinkwasser kalt
- Trinkwasser warm
- Trinkwasser Zirkulation
- Schwitzwasser
- Schwitzwasser mit Begleitheizung
- Schwitzwasserumleitung
- Schwitzwasser Entlüftung
- Schwitzwasser Druckleitung
- Schwitzwasser Fett
- Schwitzwasserumleitung Fett
- Gas
- Wasserzähler
- Hygieneentlüftung
- Durchlaufzähler
- dynamischer Störungsgeber
- Lesungsgrenze S: Gewerk Sanitär

Legende Heizungsinstallation:

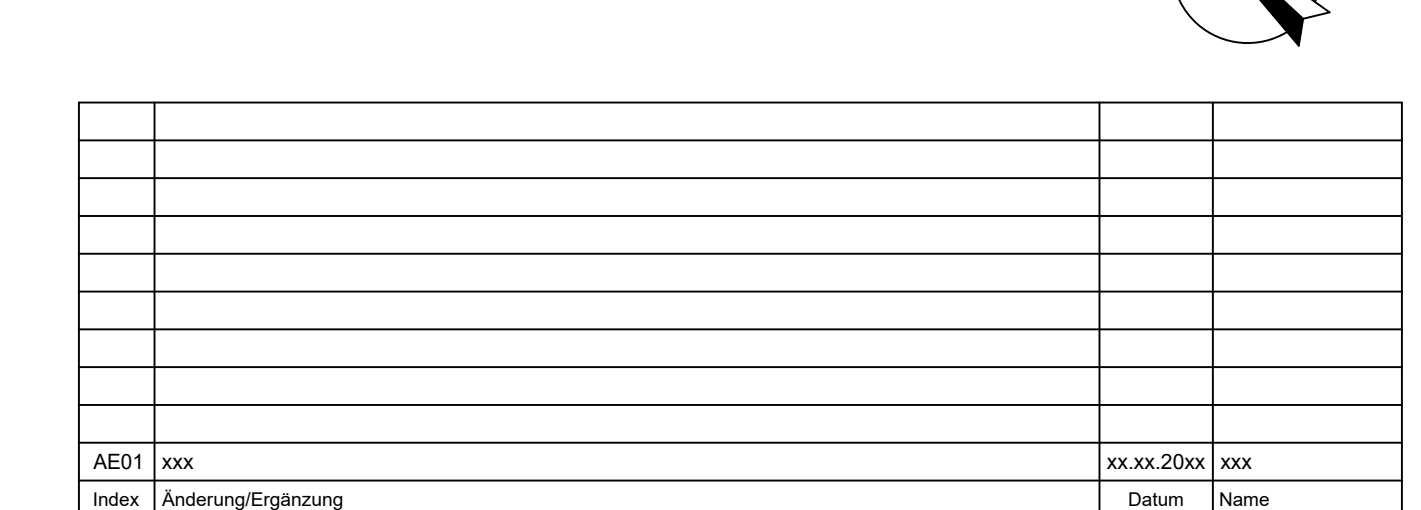
- Vorfür Heizung
- Rücklauf Heizung
- Vertikalheizer
- Abgas

Legende Lüftungsinstallation:

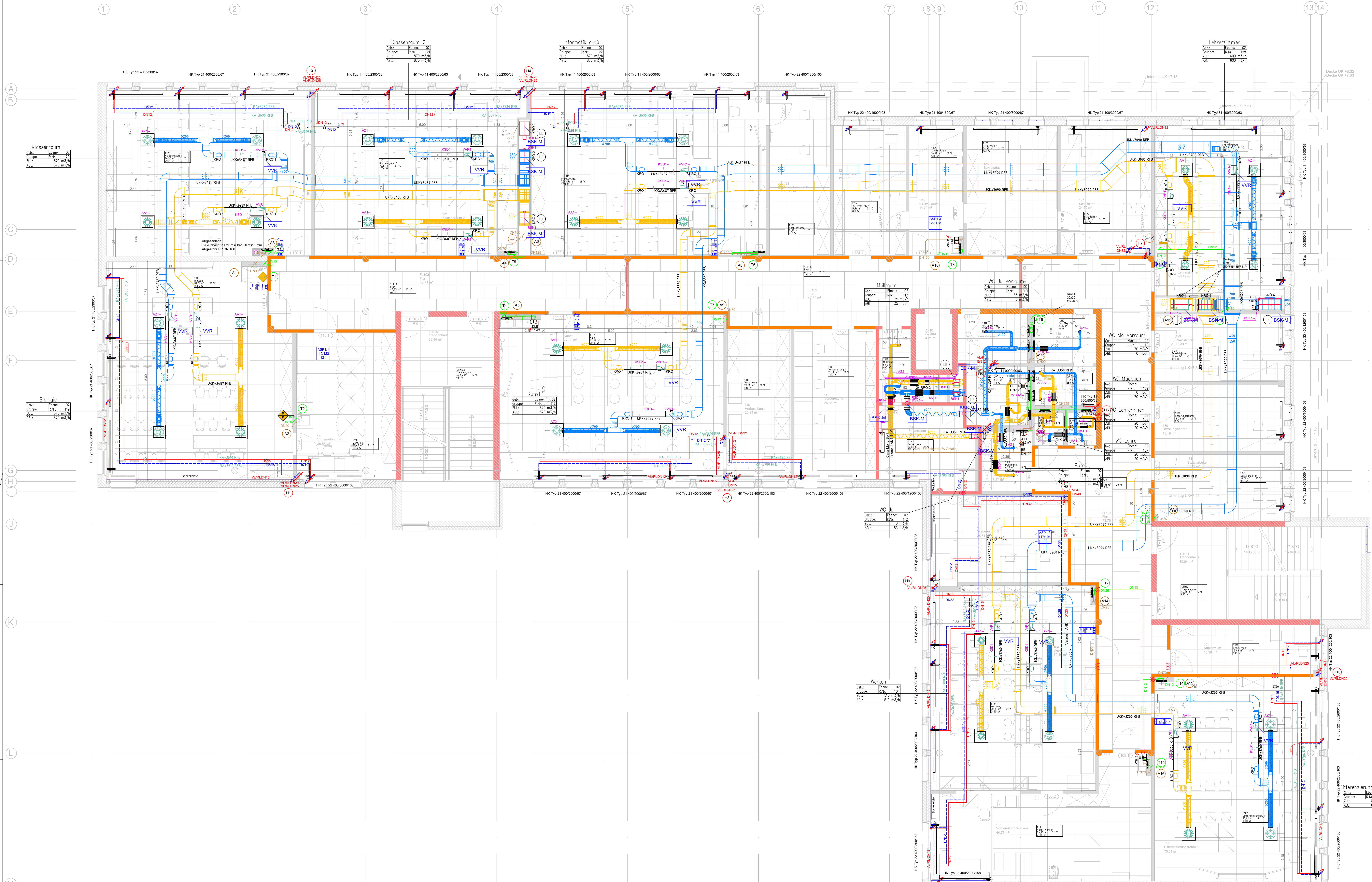
- Abluft
- Abluft Küche
- Zuluft (Lüftung)
- Außenluft
- Fußluft
- Rücklauf Kaltwasser
- Vorfür Kaltwasser
- Tellerventil (Abzug)
- Tellerventil (Zuluft)
- Abluft-Deckenelement
- Zuluft-Deckenelement
- Überströmung
- Volumenstromregler, variabel
- Volumenstromregler, konstant
- Spaltabsteller

Legende GA:

- Management u. Bedieneinrichtung (GLT)
- Strang Heizung
- Strang Wasser
- Brandschutzmanschette
- Reinigungsöffnung
- Absperrung mit Entlüftung
- VAV Vollstromabsperrung AP
- Rohrendverschluss



LICHTPUNKTENSYSTEM NHN im DHHN2016: ± 0.00 + 263.40m	
LEGENDE Bauwerk: Oberschule Armsdorf - Schulgebäude Bauplatz: StraÙe 51 MüNWÄRE: C01-01	LIEGENSCHAFTENNUMMER: L1068 ORIENTIERUNG: C01-01 MÜNWÄRENUMMER: I23-129 KÖRPERHÖHE: 410420430480
Erneuerter Oberschule Armsdorf	PLANNR.: 0101 ÜBERSICHTSPLAN: GR EG MAßSTÄB: 1:50 FORMAT: A4
Grundriss Erdgeschoss	MAßSTÄB: 1:50 FORMAT: A4
Heizung - Sanitär - Lüftung - GA	MAßSTÄB: 1:50 FORMAT: A4
STAND DER PLANUNG Ausführungsgangplan	BEARBEITET: AEO00 PLANUMMER: 11.03.2024
PLANVERFAHREN: HOCHBAU	REVISOR: AEO00 VERLEBTER: AEO00
DATEI: 410420430480_01_000_A4_HOCHBAU_KOORDINATEN	PROJEKTLEITER: AEO00 VERLEBTER: AEO00
FACHPLANER:	UNTERSCHRIFT: ZUR BAUAUSFÜHRUNG FREIGEZEIGEN GEMÜß TW/DOKUMENTATIONSDIENSTLEISTUNGSVEREINBARUNG
BAUHERR:	DATUM: 05.01.2024
Landratsamt Bautzen Gebäude- und Liegenschaftsamt	DATUM: 05.01.2024
Bauherrin: 03025 Bautzen	NAME UNTERSCHRIFT: AEO00
Tel.: 03591 5261-23001	NAME UNTERSCHRIFT: AEO00
Fax: 03591 5261-23001	BEARBEITER HOCHBAULIEGENSCHAFTEN
DATEI: 410420430480_01_000_A4_HOCHBAU_KOORDINATEN	NAME UNTERSCHRIFT: AEO00



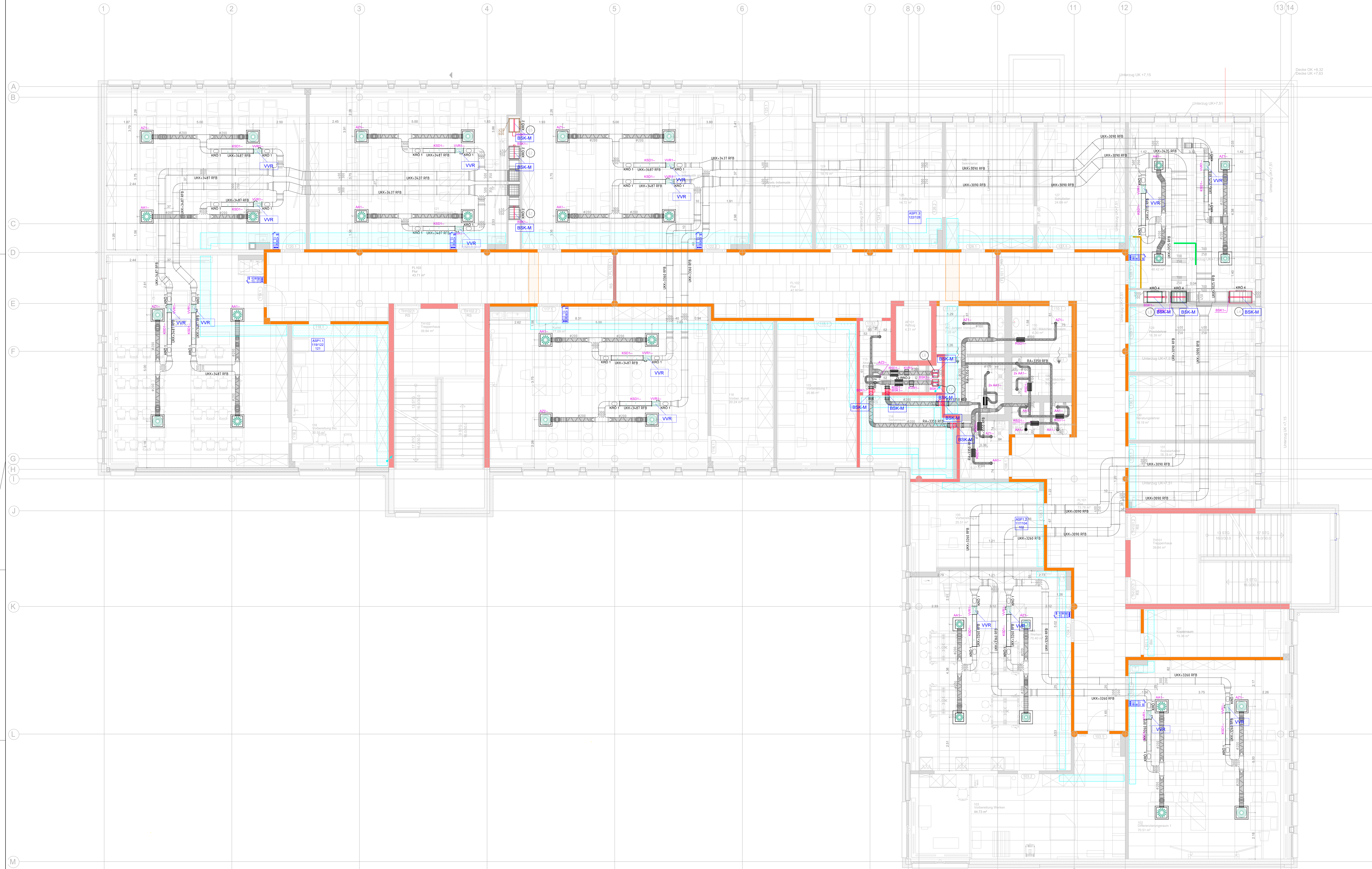
- Heizung:**
 Dämmung: Mineralwolle akustischiert gemäß 100 % GEG, im Fußboden gg. Erdreich asymmetr. Dämmung, PE-Schaum gemäß 100 % GEG
 RL-System: Rohrleitung aus nichtrostenden Stahlrohren DIN EN 10296-2, Verbindung durch Pressen, Werkstoff-Nr. 1.4575
 im Fußboden Rohrleitung aus Kupferrohr DN EN 1057, nahtlos, Verbindung durch Lötan
 Kunststoffummantelung: nur in sichtbaren und nicht stoßgefährdeten Bereichen
 Umarmung mit Blech (Stahl, feuerverzinkt)
 in stoßgefährdeten Bereichen bis 2m Höhe über FF-B (z.B. Zentrale)
 Brandschutzrohrdurchführungen:
 Nichtbrennbare (AZ1) formbeständige Steinwolle-Brandschutzschale, mit einer gitterverstärkten Aluminium-Sandwichfolie kaschieret, mit bauaufsichtlicher Zulassung und Kennzeichnung am Baukörper
 RL-System Gas: Rohrleitung aus Kupferrohr DN EN 1057, nahtlos, werkseitig kunststoffummantelt, für Erdgas, Anforderungen entsprechend DVGW G 609 (TRGS), Verbindung durch Pressen nach DVGW GW 2
 Alle Hochpunkte erhalten Entlüftungsmöglichkeiten über absperzbare Entlüftungsventile. Alle Tiefpunkte erhalten Entleerungsmöglichkeiten über KFE-Hähne
- Sanitär:**
 Schweißwasserdämmung TW kalt: Mineralwolle akustischiert gemäß GEG Schweißwasserdämmung
 Dämmung AW: Kälteleitfähigkeit von Entlüftungsleitungen, Brandschutztechnische Kaspielung von brennbaren Rohren in notwendigen Fluren und Treppenhäusern sowie Schallschutzdämmung nach Umkleenkabinen Fallleitungen (Fallleitungen) mit 30 mm Mineralwolle akustischiert
 RL-System TW: aus nichtrostenden Stahlrohren DVGW GW 541, Verbindung durch Pressen
 RL-System AW / RW: Fall- und Entlüftungsleitungen aus PP-Rohr, hochschalldämmt, mit Steckmuffe Anschluss- und Sammelschaltungen aus PP-Rohr, hochschalldämmt, mit Steckmuffe Druckrohre aus PE 100 geschweißt
 Kunststoffummantelung: nur in sichtbaren und nicht stoßgefährdeten Bereichen
 Umarmung mit Blech (Stahl, feuerverzinkt)
 Brandschutzrohrdurchführungen TW kalt:
 Nichtbrennbare (AZ1) formbeständige Steinwolle-Brandschutzschale, mit einer gitterverstärkten Aluminium-Sandwichfolie kaschieret, mit bauaufsichtlicher Zulassung und Kennzeichnung am Baukörper
 Brandschutzrohrdurchführungen AW:
 Brandschutzabstimmung als Manschette für Rohr aus PP ungedämmt, mit bauaufsichtlicher Zulassung und Kennzeichnung am Baukörper
- Legende Sanitärinstallation:**
 Trinkwasser warm
 Trinkwasser Zirkulation
 Schutzwasser
 Schutzwasser mit Begeheizung
 Schutzwassergrundleitung
 Schutzwasser Erdleitung
 Schutzwasser Druckleitung
 Schutzwasser Fett
 Gas
 Wasserzähler
 Hygienespülung
 Durchlauferhitzer
 Leistungsgrenze: S: Gewerl. Sanitär, E: Erschließung
- Legende Heizungsanlage:**
 Vorlauf Heizung
 Rücklauf Heizung
 Ventilheizkörper
 Abgas
- Legende Lüftungsanlage:**
 Abluft
 Abluft Küche
 Zuluft (Lüftung)
 Außenluft
 Fortluft
 Rücklauf Kaltwasser
 Vorlauf Kaltwasser
 Tellerventil (Zuluft)
 Tellerventil (Abluft)
 Abluft-Deckenelement
 Zuluft-Deckenelement
 Überströmung
 Volumenstromregler, variabel
 Volumenstromregler, konstant
 Schalldämmfleece
- Legende GA:**
 Management u. Bedieneinrichtung (GLT)
 Strang Heizung
 Strang Abwasser
 Strang Trinkwasser
 Brandschutzmanschette
 Reinigungsöffnung
 Absperung mit Erdverankerung
 VAV Vollstromabsperung AP
 Rohrendverschluss

AE01	xxxx	xx.xx.20xx	xxx
xxxx	xxxx	xxxx	xxxx

LEISTUNGSSTRECKEN	NHN im DHHN2016: ± 0,00 = + 263,40m
LEISTUNGSSTRECKEN	LEISTUNGSSTRECKENNUMMER
LEISTUNGSSTRECKEN	OBJEKTNUMMER
LEISTUNGSSTRECKEN	PROJEKTNUMMER
LEISTUNGSSTRECKEN	PROJEKTNUMMER
LEISTUNGSSTRECKEN	PROJEKTNUMMER
LEISTUNGSSTRECKEN	PROJEKTNUMMER
LEISTUNGSSTRECKEN	PROJEKTNUMMER
LEISTUNGSSTRECKEN	PROJEKTNUMMER
LEISTUNGSSTRECKEN	PROJEKTNUMMER
LEISTUNGSSTRECKEN	PROJEKTNUMMER

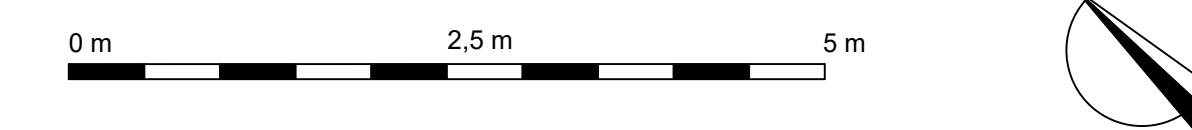
PROJEKTNUMMER	PROJEKTNUMMER
PROJEKTNUMMER	PROJEKTNUMMER
PROJEKTNUMMER	PROJEKTNUMMER
PROJEKTNUMMER	PROJEKTNUMMER
PROJEKTNUMMER	PROJEKTNUMMER
PROJEKTNUMMER	PROJEKTNUMMER
PROJEKTNUMMER	PROJEKTNUMMER
PROJEKTNUMMER	PROJEKTNUMMER
PROJEKTNUMMER	PROJEKTNUMMER
PROJEKTNUMMER	PROJEKTNUMMER

Landratsamt Bautzen
 Gebäude- und Liegenschaftsamt
 Rathausstraße 9
 09265 Bautzen
 Tel.: 03581 5261-23081
 Fax: 03581 5261-23081
 NAME DES LAYOUTS: 123_123_123_001_001_A1000_GR_0020
 DATUM: 12.03.2024



Legende Gebäudeautomation:

- Feldverteiler
- Abnahme 600x30x150
- Volumenelementregler Variabel, 0-10V
- Brandschutzklappe motorisch, 230V
- Schaltschrank
- RBG, LED; Sollwert/ CO2 Temp./ Ampel
- Kabeltrasse
- Trassen EIT
- Außerhalb der RLT-Zentrale werden die ELT-Trassen zur Kabelverlegung genutzt



AE01	Ixx	xx.xx.20xx	xxx
Name		Eigenschaft	

LAGER-HOCHENSTEM		NHN im DHHN2016: ± 0.00 = + 263,40m	
LEISTUNGSFACHBEREICH	Oberschule Arnsdorf - Schulgebäude	LEISTUNGSFACHNUMMER	L1068
STÄDTE	Städter Straße 51 04147 Arnsdorf	OBJEKTNUMMER	CG1-01
WISSENSCHAFTLICHE DISZIPLIN	Erstneubau Oberschule Arnsdorf	MASSSTABEN	GR OG01
PLANNUMMER	01/01	KOSTENGRUPPE	480
GRUNDRISS	1. Obergeschoss	TEILPLAN	OG01
Gebäudeautomation	Ausführungplanung	MASSSTAB	1:50
STAND DER PLANUNG	Ausführungplanung	FORMAT	841 x 1500
PLANNUMMER	AE00	BEARBEITET/GEZEICHNET	PLANNUMMER
PLANNUMMER	AE00	BEARBEITET/GEZEICHNET	11.03.2024
PLANNUMMER	AE00	BEARBEITET/GEZEICHNET	PLANNUMMER
PLANNUMMER	AE00	BEARBEITET/GEZEICHNET	25.07.2024
PLANNUMMER	AE00	BEARBEITET/GEZEICHNET	PLANNUMMER
PLANNUMMER	AE00	BEARBEITET/GEZEICHNET	25.07.2024

BAUHERR
Landratsamt Bautzen
Gebäude- und Liegenschaftsamt
Bahnhofsstraße 3
02625 Bautzen
Tel.: 03591 5251-23001
Fax: 03591 5252-23001
NAME UNTERSCHRIFT
BEARBEITER HOCHBAU LEISTUNGSFACHNUMMER
L1068

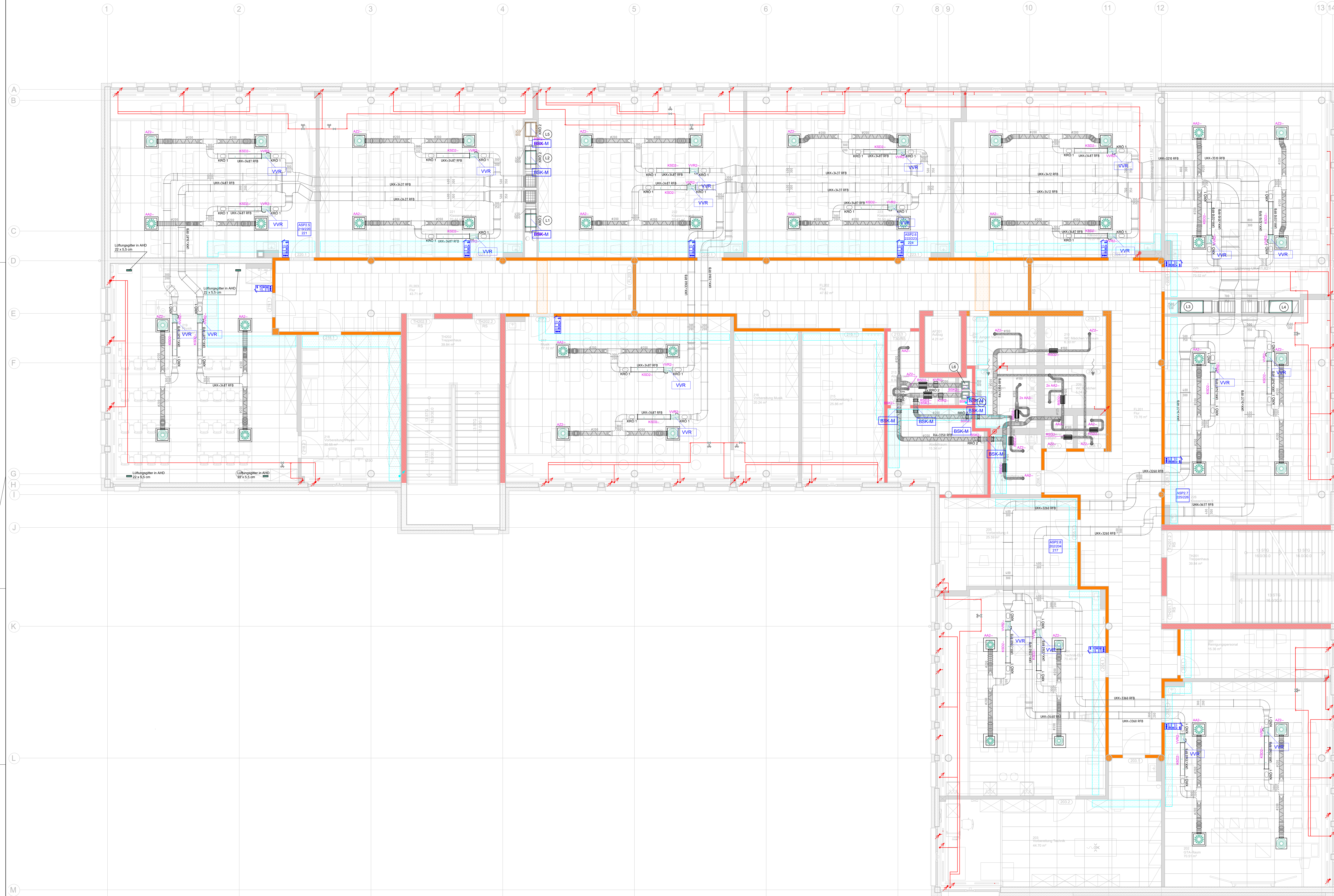
DATUM
11.03.2024
NAME UNTERSCHRIFT
BEARBEITER CAD

DATUM
25.07.2024
NAME UNTERSCHRIFT
BEARBEITER CAD

DATUM
11.03.2024
NAME UNTERSCHRIFT
BEARBEITER CAD

DATUM
25.07.2024
NAME UNTERSCHRIFT
BEARBEITER CAD

VORABZUG



Legende Gebäudeautomation:

- Feldverteiler
- Abmische 600x600x150
- Volumenstromregler Variabel, 0-10V
- Brandschutzklappe motorisch, 230V
- Schaltschrank
- RBG, LED/ Soliwert/ CO2/ Temp/ Ampel
- Kabelbahn
- Trassen ET
- Außerhalb der RL-Zentrale werden die ELT-Trassen zur Kabelverlegung genutzt



NO.	Bezeichnung	Datum	Name
AE01	xxx	xx.xx.20xx	xxx
xxx	xxx	xxx	xxx

LAGE-PHOTO
 NHN im DHHN2016: ± 0.00 = + 263,40m

LEGENDARISCHENST Oberschule Arnsdorf - Schulgebäude	LEGENDARISCHENST L1068
Bühnenstraße 51	DEKUNFTNUMMER CG1-01
0417 Arnsdorf	MANNWEIENNUMMER I23-129
BAUWERKE Ersatzneubau Oberschule Arnsdorf	KOSTENGRUPPE 450
PLANNUMMER Grundriss	ZEICHENANGABE GR
2. Obergeschoss	FLÄCHENANGABE OG02
Gebäudeautomation	MAßSTAB 1:50
FORMAT Ausführungsplanung	FORMAT 841 x 1500
STAND DER PLANUNG Ausführungsplanung	AE00
PLANNUMMER Ausführungsplanung	PLANNUMMER 11.03.2024
PLANNUMMER Ausführungsplanung	PLANNUMMER 25.07.2024
PLANNUMMER Ausführungsplanung	PLANNUMMER 25.07.2024
PLANNUMMER Ausführungsplanung	PLANNUMMER 25.07.2024

BAUHERR
 Landratsamt Bautzen
 Gebäude- und Liegenschaftsamt

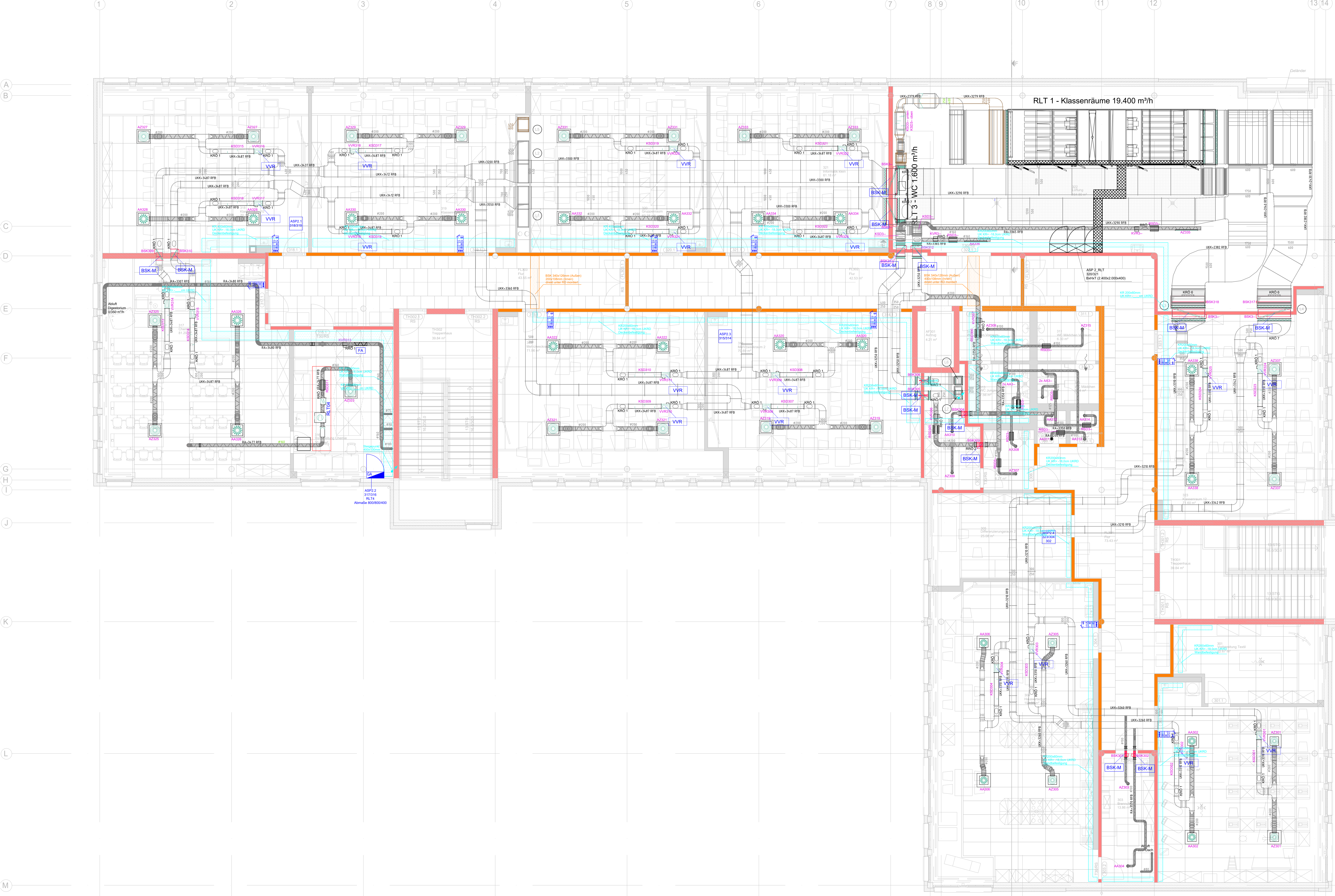
Bauherr
 Landratsamt Bautzen
 Gebäude- und Liegenschaftsamt
 Bauherrschaft
 00285 Bautzen
 Tel.: 03591 5261-23001
 Fax: 03591 5262-23001
 NAME UND ANSCHRIFT
 BEARBEITER HOCHSCHULE LIEGENSCHAFTEN

DATUM
 11.03.2024
 NAME UND ANSCHRIFT
 BEARBEITER CAD

DATUM
 25.07.2024
 NAME UND ANSCHRIFT
 BEARBEITER CAD

NAMEN DER LAYOUTS: I23-129_L1068_G01-01_D002_A1_H80_G01_AE00
 DATUM: 25.07.2024 10:08:01:01:0002_A1_H80_G01_AE00.dwg

VORABZUG



- Legende Gebäudeautomation:**
- Feuertaster
 - Abmelde 0000000150
 - Volumstromregler Variabel, 0-10V
 - Brandschutzklappe motorisch, 230V
 - Schaltschrank
 - RGB, LED/ Sollwert/ CO2 Temp/ Ampel
 - Kabelbahn
 - Trassen EIT
- Außerhalb der RLT-Zentrale werden die ELT-Trassen zur Kabelverlegung genutzt



A001	los	xx x 2000 xxx
A002	los	xxxx

LGGE-FORNEYSYSTEM
NHN im DHHN2016: ± 0.00 = + 263.40m

LEGENDSCHAFTSBEZUG	Oberschule Arnsdorf - Schulgebäude	LEGENDSCHAFTSNUMMER	L1068
STRASSE	Stöcker Straße 51	OBJEKTNUMMER	CG1-01
PROJEKT	Ersatzneubau Oberschule Arnsdorf	BAUPLANNUMMER	I23-129
PROJEKTLEITER	Florian Hoffmann	KOSTENGRUPPE	480
PROJEKTLEITER	Florian Hoffmann	PROJEKTLEITER	Florian Hoffmann
PROJEKTLEITER	Florian Hoffmann	PROJEKTLEITER	Florian Hoffmann

PLANNUMMER: 01/01
GRUNDRISS: 3. Obergeschoss
GEBÄUDEAUTOMATION
STAND DER PLANUNG: Ausführungsplanung
PLANNUMMER: AE00
PLANNUMMER: 11.03.2024

PROJEKTLEITER: ZUR BAUFÜHRUNG FREIGEZEIGT
PROJEKTLEITER: ZUR BAUFÜHRUNG FREIGEZEIGT

BAUHERR: Landratsamt Bautzen
Gebäude- und Liegenschaftsamt
Bauherrschaft: 03025 Bautzen
Tel.: 03591 5261-23001
Fax: 03591 5260-23001
NAME DES LAYOUTS: I23-129 L1068 CG1-01 D003 A H80 GR AE00
DATUM: 11.03.2024

PROJEKTLEITER: ZUR BAUFÜHRUNG FREIGEZEIGT
PROJEKTLEITER: ZUR BAUFÜHRUNG FREIGEZEIGT

BAUVERLEGER: ZUR BAUFÜHRUNG FREIGEZEIGT
BAUVERLEGER: ZUR BAUFÜHRUNG FREIGEZEIGT

PROJEKTLEITER: ZUR BAUFÜHRUNG FREIGEZEIGT
PROJEKTLEITER: ZUR BAUFÜHRUNG FREIGEZEIGT

PROJEKTLEITER: ZUR BAUFÜHRUNG FREIGEZEIGT
PROJEKTLEITER: ZUR BAUFÜHRUNG FREIGEZEIGT

PROJEKTLEITER: ZUR BAUFÜHRUNG FREIGEZEIGT
PROJEKTLEITER: ZUR BAUFÜHRUNG FREIGEZEIGT

PROJEKTLEITER: ZUR BAUFÜHRUNG FREIGEZEIGT
PROJEKTLEITER: ZUR BAUFÜHRUNG FREIGEZEIGT

VORABZUG