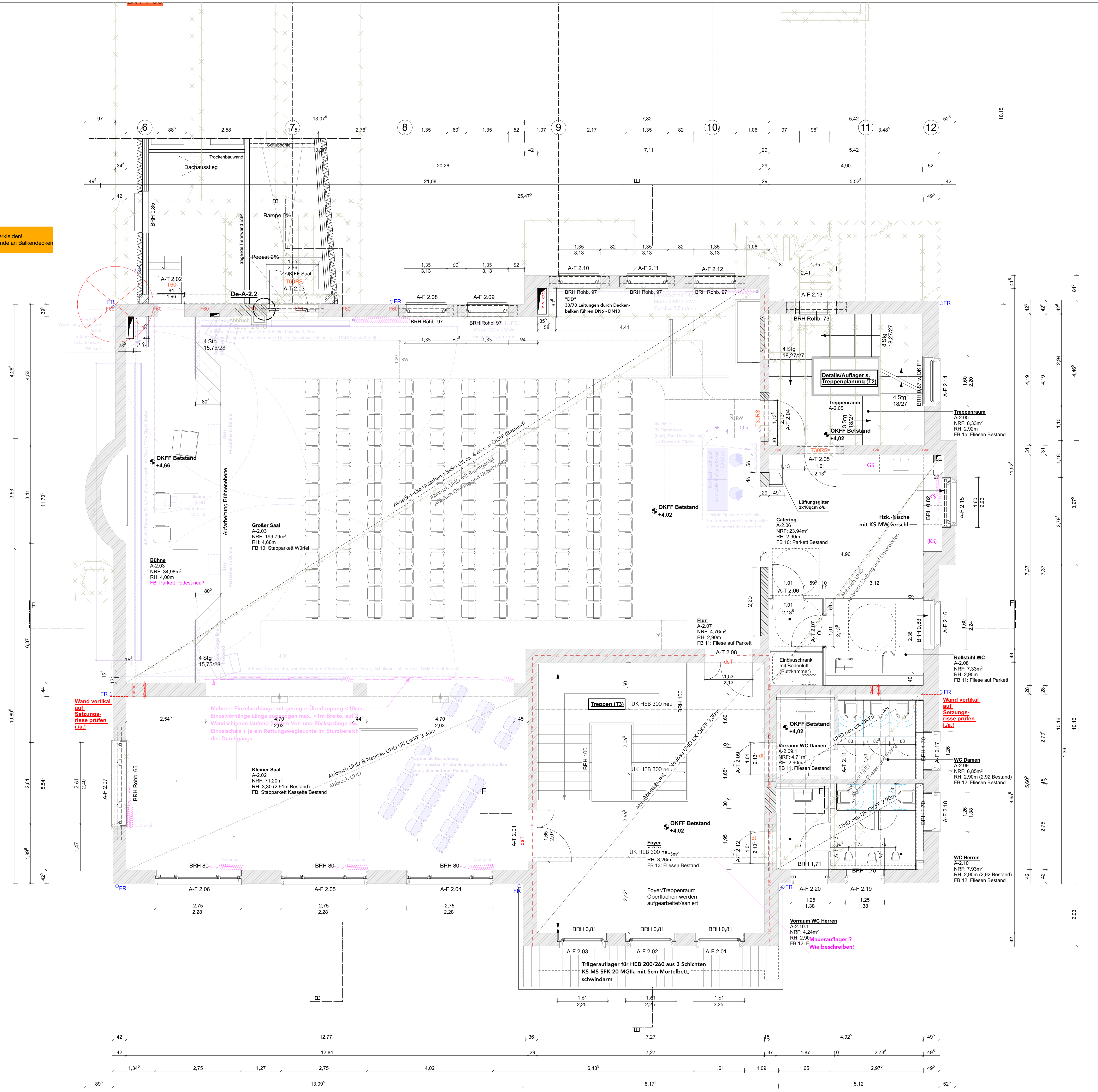


Sichtbare Träger/
 Stahlbautteile F30 verbleibend
 Anschluss TA-Wände an Balkendecken
 Gliedert!



ANGABEN MATERIAL UND OBERFLÄCHEN			
	Mauerwerk - Bestand		Trockenbau Schn./Ansicht Neu
	Mauerwerk - Neu KS SFK20		Zementstrich/Beton unbewehrt
	Mauerwerk - Neu HLZ rot SFK20		Dämmung/Schalung Neu (Fassade = M100)
	Massivholzwand Brettsperrholz Neu		Mineralfolle
	Massivholzdecke/Dach Brettstapel Neu		Bekleidungen Neu
	Stahlbeton Neu		Abbruch Bauteile
	BD als Rechteckausparung oder Kernbohrung		Abwasser
	DD als Rechteckausparung / Kernbohrung ü. OKFF		Regenwasser
	WD Wanddurchbruch		Heizung (WP)
	WS Wandschlitz (RH, durchgehend)		Trinkwasser
	WN Wandnische (z.B. ELT-UV etc.)		Energie
	Bauteile oberhalb		Gas
	Bauteile verdeckt/unten/dahinter		Lüftung
			Telekorn_Netzwerk

ANGABEN ZEICHEN UND KÜRZEL			
RAUMSTEMPEL:			
Raumbeschreibung	AL Aufleger	NU Notüberlauf	
NR: ...qm	AW Abwasser	OL Oberlicht	
RH: ...m ²	BE Bodenleilauf	OTS Oberlichtschleier	
FB: zB Fliesen R10 B	BH Bestuhlung	OZ Oberzug	
	BSH Brettschichtholz	RA Ringanker	
	dgl deckengleich	RFB Ruckfußboden	
	dt dichtschiefend	RBA Rückabspannschloss	
	DA Dachstuhl	RD Rohdecke	
	DF Dachfenster	RH Raumhöhe	
	DN Dachrinne	RV Regenwasser	
	DR Drempel	rauchdicht	
	FB Fußboden	ST Sturz	
	FD Fertigdecke	STG Steigung	
	FH Firsthöhe	SCHW Schwelle	
	at dichtschiefend	FF Fertigfußboden	
ot dicht & selbstschließend	FS 30 Min. Feuerwiderstand	FW Fallrohr (RW)	
T30 30 Min. Feuerwiderstand	FR 30 Min. Feuerwiderstand	FS Frostschürze	
T60 60 Min. Feuerwiderstand	FR 60 Min. Feuerwiderstand	GEL Gelände	
R50 --> Rettungsang. + Rettungsangabe	HA Hausanschluss	UK / OK / Über-/Unter-	
	MW Mauerwerk	VK Vorderkante	
	MK Mauerwerk	UZUZ Unter-/Überzug	
	NRF Nettoraumfläche		

Grundstücksgrenze; Flurstück 276/6, 276/5
 Oberkante Fertigfußboden (Bezug Bestand EG) OKFF +0.00 = 130,67 über NHN

BETRIFFT: AUSFUEHRUNGSPLANUNG

Planfreigabe

Bauherrenschaft Architekt

Bauvorhaben/Anschrift "Stadt-Landlabor und Gründerzentrum Beucha"
 August-Bebel-Straße 60
 04824 Brandis/OT Beucha

Bauherrenschaft/ Anschrift Stadt Brandis
 Markt 1 - 3
 04821 Brandis

Architekten/Anschrift quartier vier - Herberg | Siebeck | Wortekamp
 Architekten, Landschaftsarchitekten, Partg mbB
 Stadt- und Regionalmanagement
 Könnertstraße 21
 04229 Leipzig
 info@quartiervier.com
 T++ 49 (+) 341 980 80 81
 F++ 49 (+) 341 980 80 83
 www.quartiervier.com

Bezeichnung	Index
Obergeschoss Altbau	-
Plan-Nr. 1904.05.01.06-A	
Maßstab 1:50	Blattgröße A0
Datum 2024-08-09	