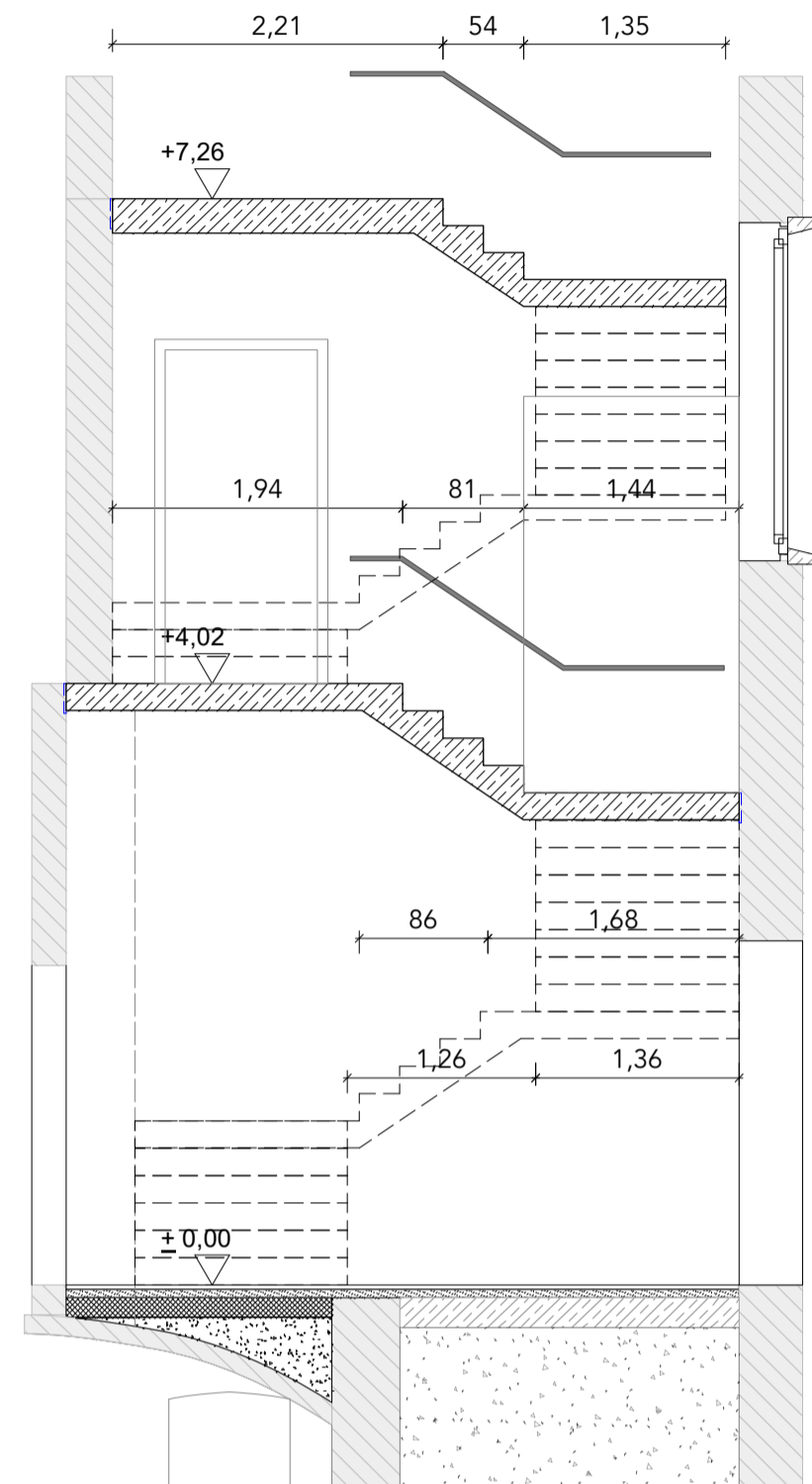
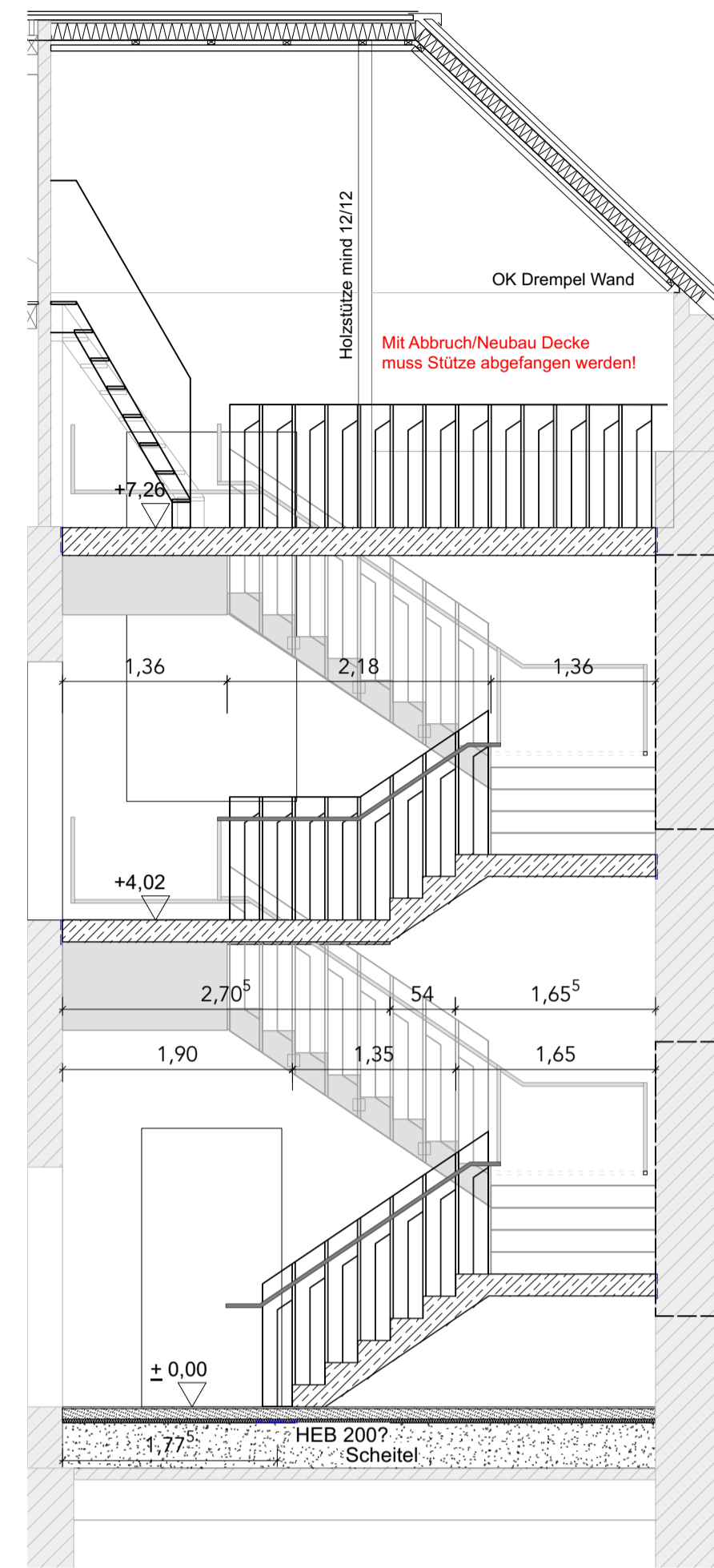


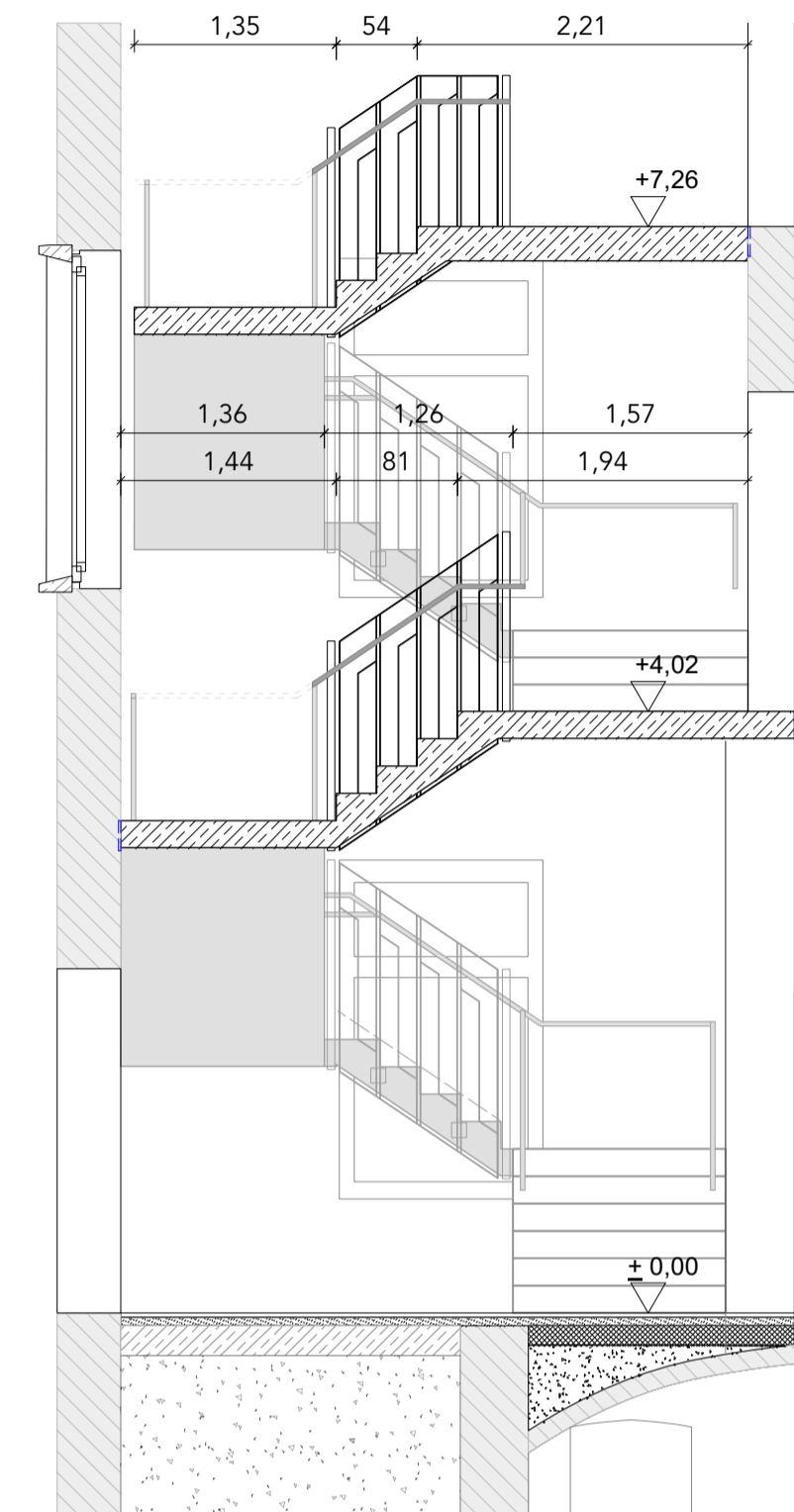
# Treppenhaus 02 (TRH02)



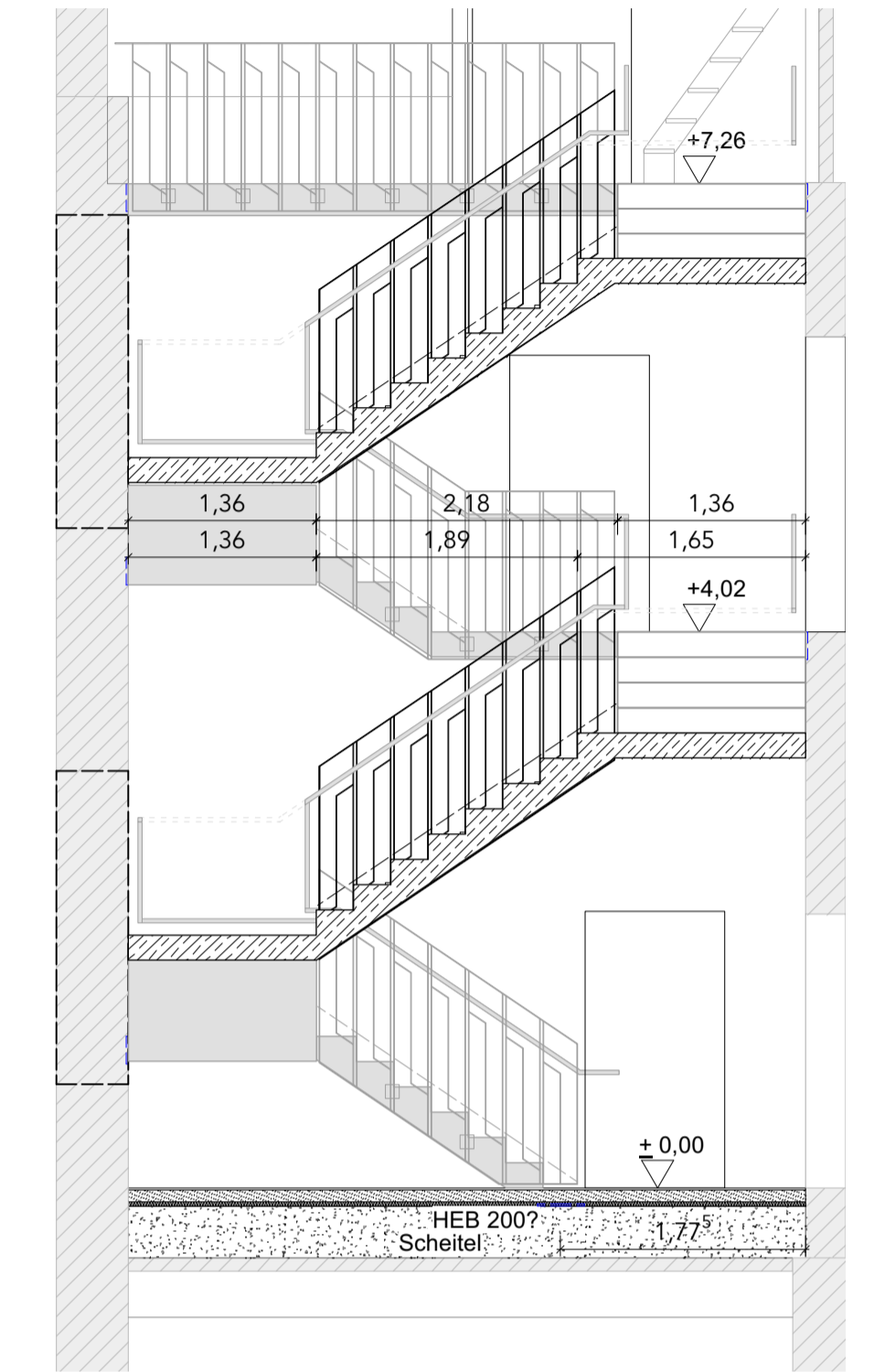
Treppenschnitt 4 (TS4)



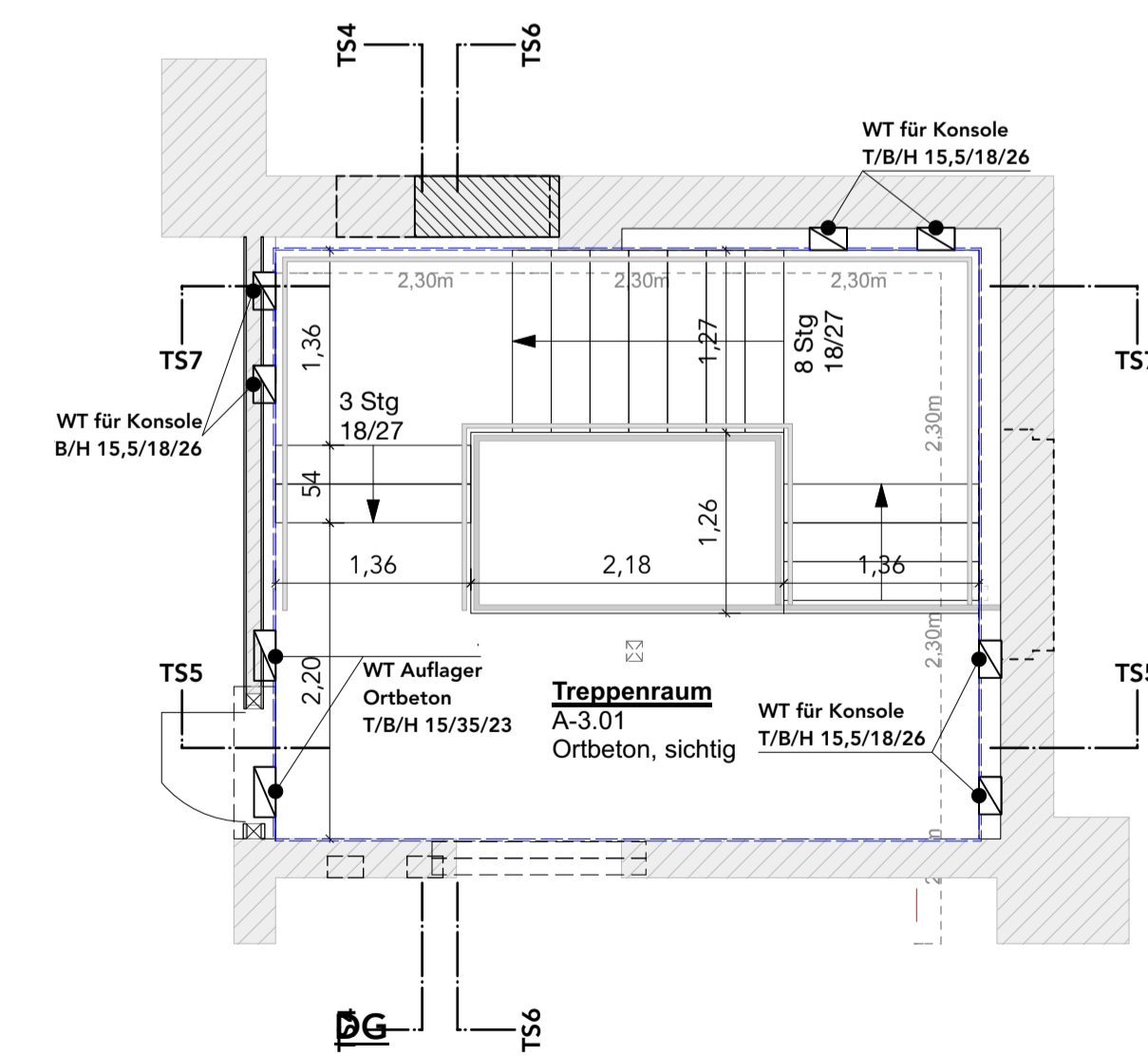
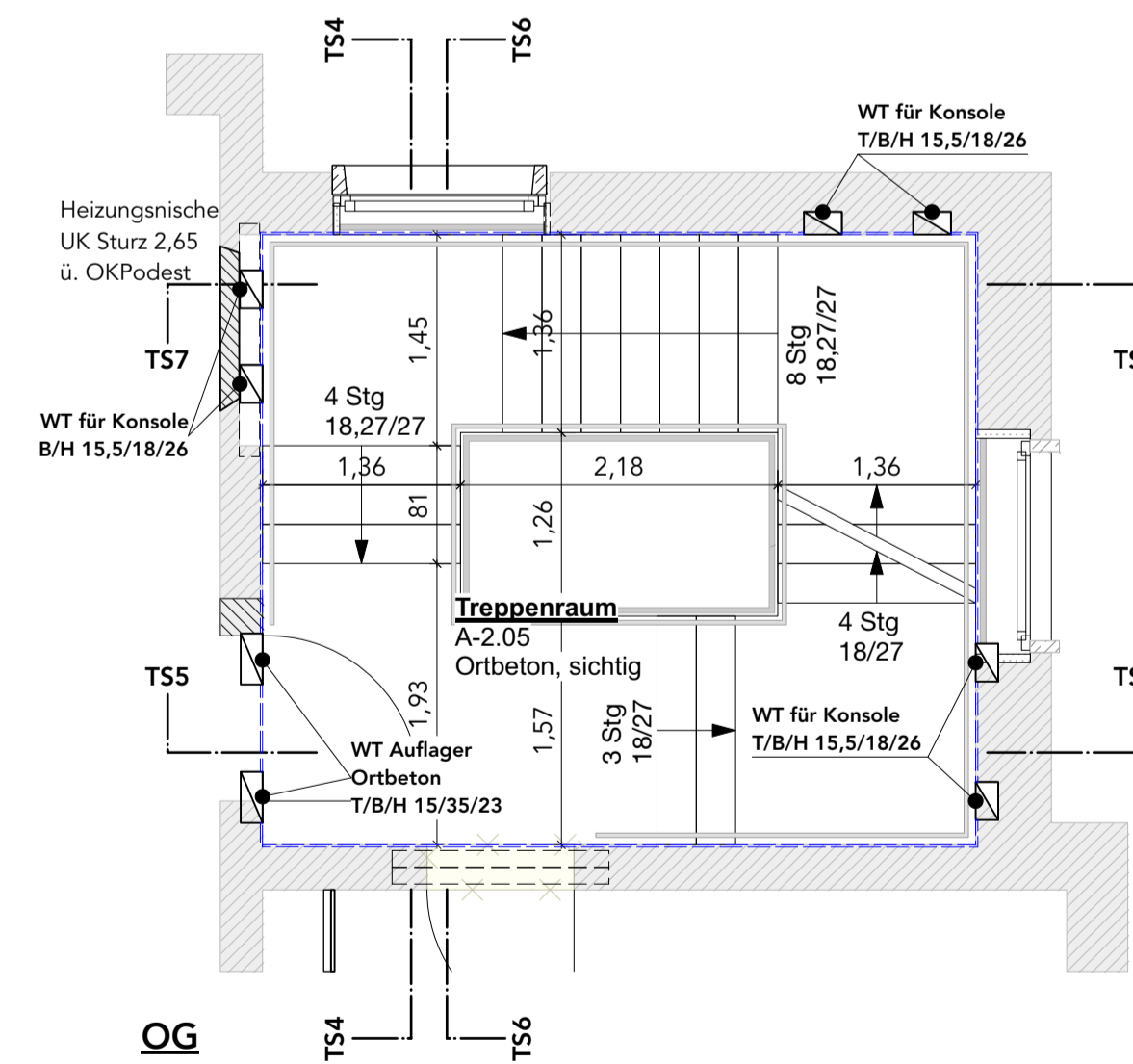
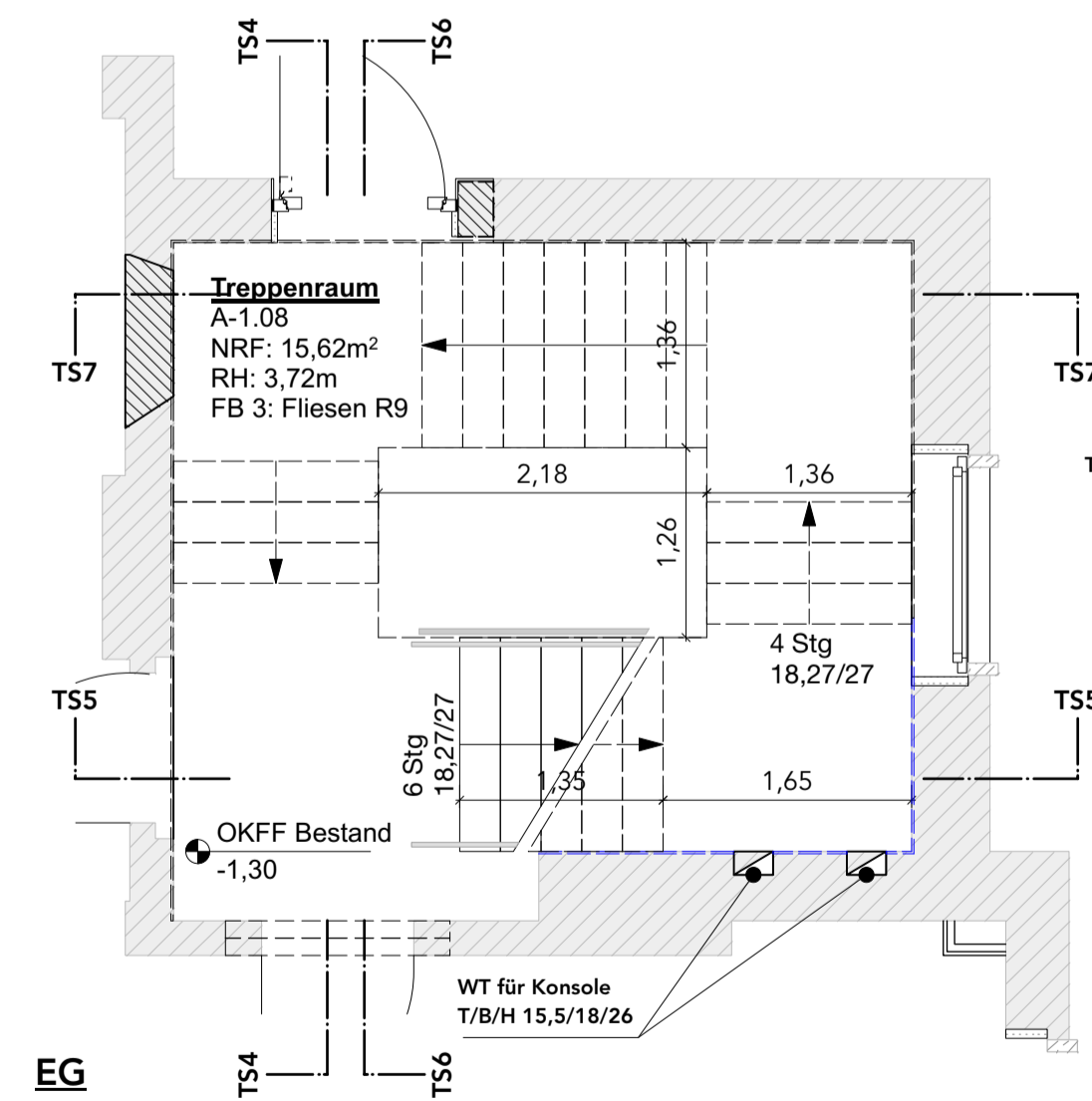
Treppenschnitt 5 (TS5)



Treppenschnitt 6 (TS6)



Treppenschnitt 7 (TS7)



Massangaben sind vom Unternehmer verantwortlich auf Übereinstimmung mit den Planunterlagen vor Ort zu überprüfen. Bei Unstimmigkeiten ist die Bauleitung unverzüglich zu unterrichten.

Bauherrinnen: "Stadt-Landlabor und Gründerzentrum Beucha" sicher/ August-Bebel-Straße 60 Anschritt: 04824 Brandis/OT Beucha	Architekten / Anschrift quartier vier - Herberg   Siebeck   Wortekamp Architekten, Landschaftsarchitekten, PartG mbB Stadt- und Regionalmanagement Körnerstraße 21 04229 Leipzig info@quartiervier.com T++ 49 (+) 341 980 60 81 F++ 49 (+) 341 980 60 83 www.quartiervier.com				
Bauherrin/ Stadt Brandis Anschritt: Markt 1 - 3 04821 Brandis	Unterschrift Bauherrn				
Bezeichnung: Planung Innentreppe 2 Fluchttreppe EG - DG					
Plan-Nr.: 1904.05.04.13-A	Blatt-Nr.: 1	Maßstab: 1:50	Blattgröße: A2	Datum: 2024-06-06	Index: -