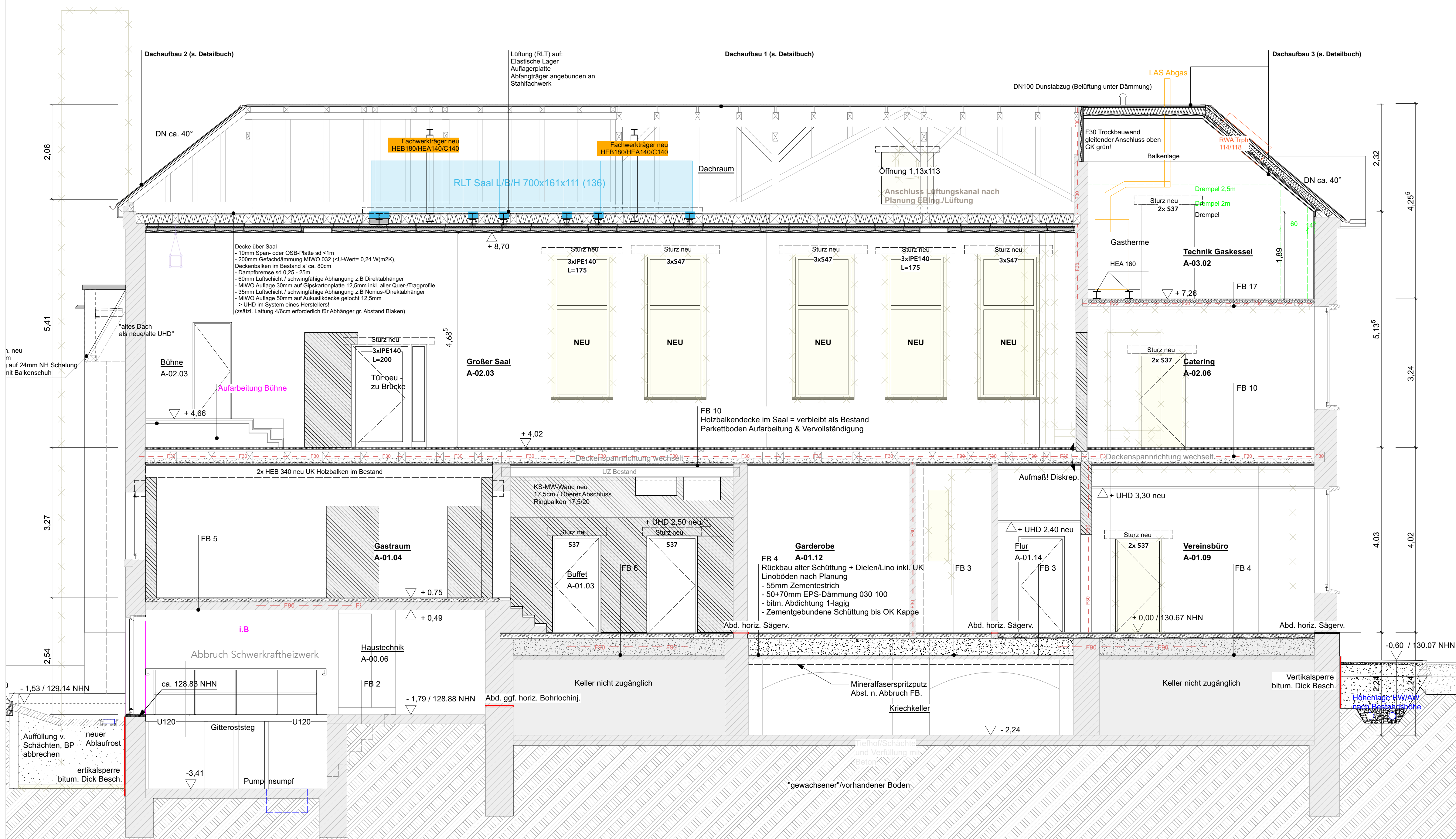


LEGENDE AUSFUEHRUNGSPLANUNG

ANGABEN MATERIAL UND OBERFLÄCHEN

	Mauerwerk - Bestand		Trockenbau Schn./Ansicht Neu
	Mauerwerk - Neu KS SFK20		Zementestrich/Beton unbewehrt
	Mauerwerk - Neu HLZ rot SFK20		Dämmung/Schalung Neu (Fassade = MIWO)
	Massivholzwand Brettsperrholz Neu		Mineralwolle, innen
	Massivholzdecke/Dach Brettstapel Neu		Bekleidungen Neu
	Stahlbeton Neu		Abbruch Bauteile
	BD als Rechteckausparung oder Kernbohrung		Abwasser
	DD als Rechteckausparung / Kernbohrung ü. OKFF		Regenwasser
	WD Wanddurchbruch		Heizung (WP)
	WS Wandschlitz (RH, durchgehend)		Trinkwasser
	WN Wandnische (z.B. ELT-UV etc.)		Elektro
	Bauteile oberhalb		Gas
	Bauteile verdeckt/ unten/ dahinter		Lüftung
			Telekom_Netzwerk



ANGABEN ZEICHEN UND KÜRZEL

RAUMSTEMPEL:	AL Auflager	NÜ Notüberlauf
Raumbezeichnung	AW Abwasser	OL Oberlicht
Raumnummer	BE Bodeneinlauf	OTS Obertürschließer
NRF:qm	BRH Brüstung	OZ Oberzug
RH:m	BSH Brettschichtholz	RA Ringanker
FB: z.B. Fliesen R10 B	dgl. deckengleich	RFB Rohfußboden
	dt dichtschießend	RBA Rückbiegeanschluss
	dst dicht- & selbstschießend	RD Rohdecke
	T30 30 Min. Feuerwiderst.	DF Dachfenster
	TRS30 30 Min. Feuerwiderst., rauchdicht & selbstschießend	DN Dachneigung
	TRS60 60 Min. Feuerwiderst., rauchdicht & selbstschießend	DP Drempel
	RW -> Rettungsweg + Richtungsangabe	FB Fußboden
		FD Fertigdecke
		FH Firsthöhe
		FF Fertigfußboden
		FR Fallrohr (RW)
		FS Frostschürze
		GEL Gelände
		HA Hausanschluss
		MW Mauerwerk
		MK Stoffmarkise elektr.
		NRF Nettoflächen
		ST Sturz
		STG Steigung
		SCHW Schwelle
		SW Schmutzwasser
		TH Traufhöhe
		UHD Unterhangdecke
		UK / OK / Vorderkante
		UZ/ÜZ Unter-/Überzug

Grundstücksgrenze; Flurstück 276/6, 276/5
 Oberkante Fertigfußboden (Bezug Bestand EG) OKFF +0,00 = 130,67 über NHN

BETRIFFT: AUSFUEHRUNGSPLANUNG

Planfreigabe

Bauherrschaft Architekt:

Bauvorhaben/Anschrift "Stadt-Landlabor und Gründerzentrum Beucha"
 August-Bebel-Straße 60
 04824 Brandis/OT Beucha

Bauherrschaft/Anschrift: Stadt Brandis
 Markt 1 - 3
 04821 Brandis

Architekten/Anschrift quartier vier - Herberg | Siebeck | Wortelkamp
 Architekten, Landschaftsarchitekten, PartG mbB
 Stadt- und Regionalmanagement
 Könnertstraße 21
 04229 Leipzig
 info@quartiervier.com
 T++ 49 (+) 341 980 60 81
 F++ 49 (+) 341 980 60 83
 www.quartiervier.com

Bezeichnung	Schnitt F-F Altbau, Schnitt Flächenrigole N-S	Index	-
Plan-Nr.	1904.05.02.06-A	Maßstab	1:50
		Blattgröße	A1
		Datum	2024-08-09