



Windfang 0.01 NGF: 22,98 m²	Büro 0.20 NGF: 11,45 m²
Empfang/Shop 0.02 NGF: 54,84 m²	Büro 0.21 NGF: 11,65 m²
Garderobe 0.03 NGF: 9,25 m²	Teeküche/Aufenthalt 0.22 NGF: 11,65 m²
Umkleide 0.04 NGF: 2,50 m²	Büro 0.23 NGF: 11,65 m²
Cafébereich 1 0.05 NGF: 88,17 m²	Büro Sekretariat 0.24 NGF: 12,14 m²
Küche 0.06 NGF: 5,12 m²	Flur Verwaltungsbereich 0.25 NGF: 56,18 m²
Lager Café/Küche 0.07 NGF: 4,53 m²	Vorflur Technik 0.26 NGF: 3,97 m²
WC-Bistro 0.08 NGF: 2,33 m²	HAR ELT 0.27 NGF: 12,04 m²
Vorraum WC-Bistro 0.09 NGF: 2,45 m²	HAR ELT 0.28 NGF: 8,54 m²
WC-Herren 0.10 NGF: 2,20 m²	HAR Lüftung 0.29 NGF: 47,06 m²
WC-Herren 0.11 NGF: 2,31 m²	Vorraum Aufzug 0.30 NGF: 6,74 m²
Vorraum WC-Herren 0.12 NGF: 6,59 m²	Stuhllager 0.31 NGF: 22,24 m²
Vorraum WC-Damen 0.13 NGF: 6,43 m²	Aufzug 0.32 NGF: 4,20 m²
WC-Damen 0.14 NGF: 2,09 m²	Vorraum Aufzug 0.33 NGF: 6,74 m²
WC-Damen 0.15 NGF: 2,15 m²	Dunkel- und Medienraum 0.34 NGF: 51,18 m²
Flur 0.16 NGF: 43,93 m²	Plastiksaal 0.35 NGF: 242,91 m²
Büro Leitung 0.17 NGF: 21,71 m²	Ausstellung Graphikkabinett 0.36 NGF: 261,35 m²
Büro 0.18 NGF: 11,84 m²	Ausstellung Skulpturenraum 0.37 NGF: 147,53 m²
Büro 0.19 NGF: 21,71 m²	

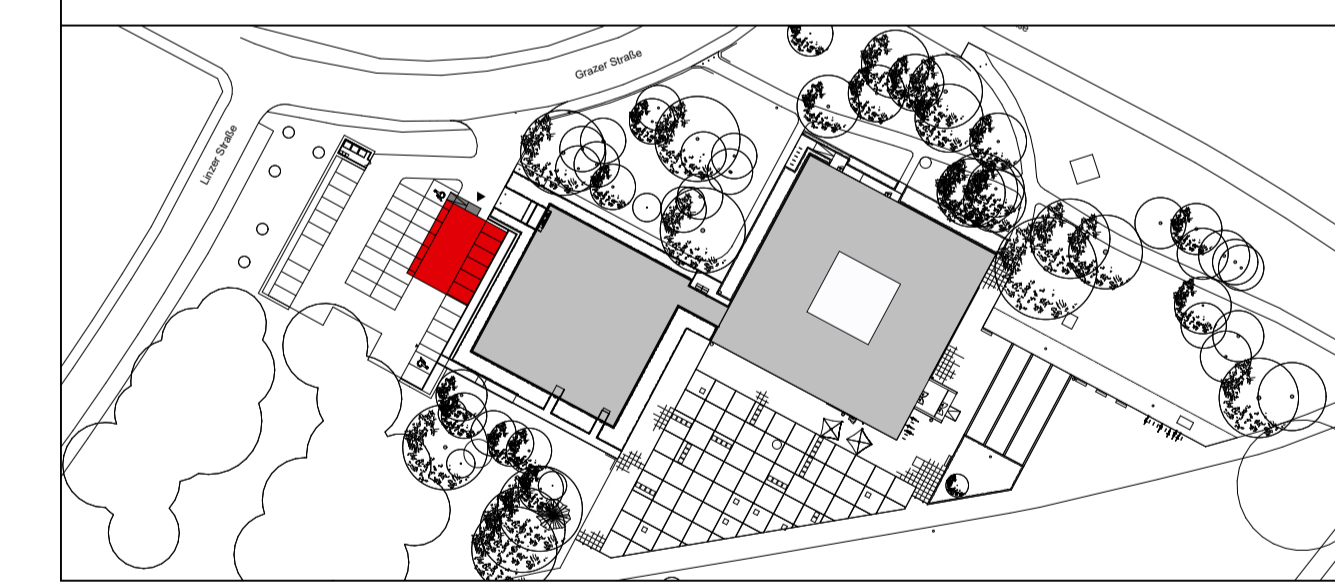
Legende

	öffentlicher Raum		Haustechnik
	Küche		Fahrtstuhl
	Lager		Ausstellungsräume
	Sanitär		
	Büro		
	Flur Verwaltung		

Legende:

AND - INDEX	DATUM / BEZEICHNUNG DER ÄNDERUNG
A	
B	
C	
D	
E	
F	

Übersichtsplan:

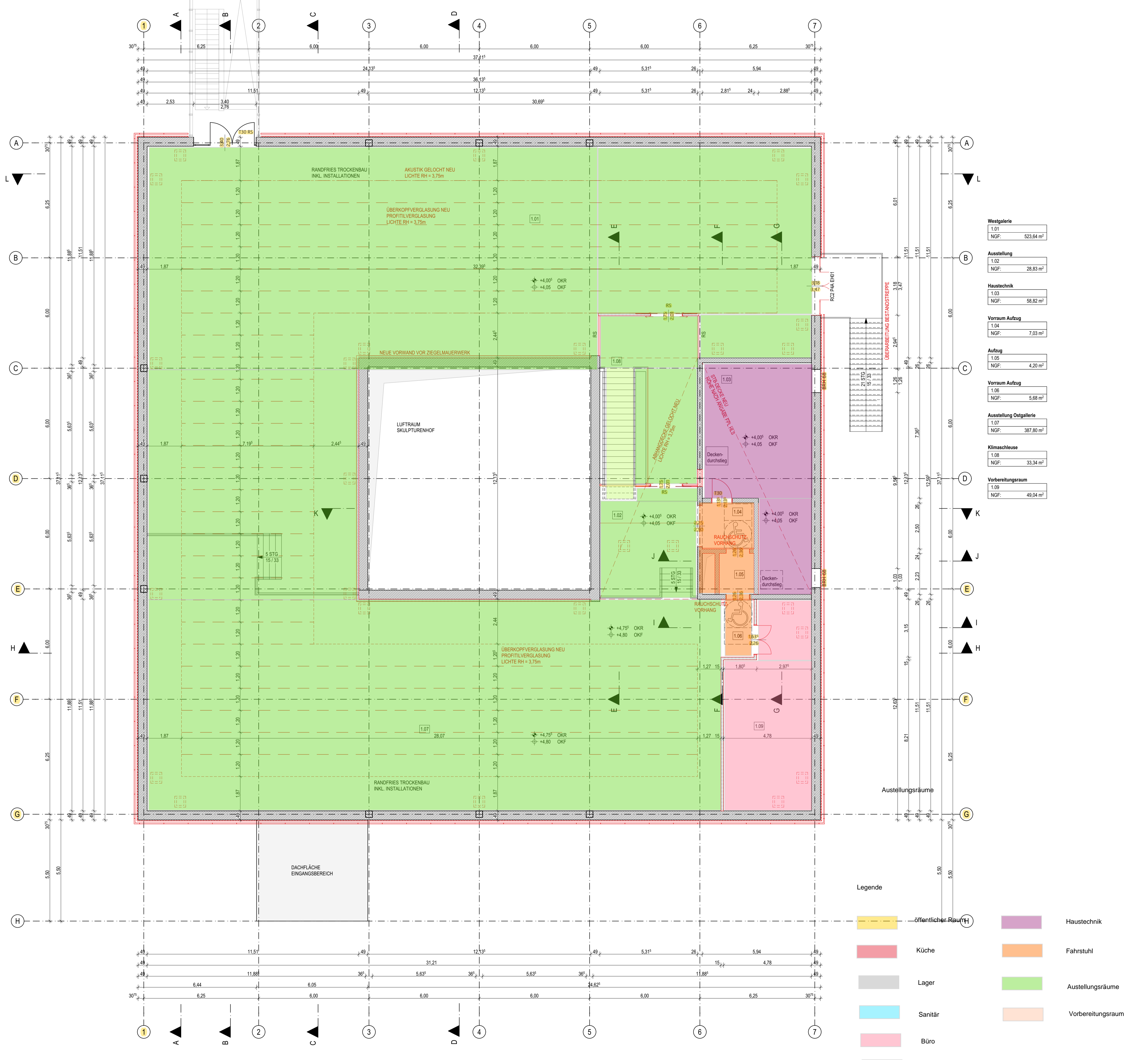


Bauherr:
Hansestadt Rostock
 Eigenbetrieb Kommunale Objektbewirtschaftung und -entwicklung der Hanse- und Universitätsstadt Rostock*
 Ulmenstraße 44, 18057 Rostock

Rostock, den 23.08.2019	gez.:	Mitarbeiter	Bearb.:	Mitarbeiter
ARGE: ARGE butler architekten / matrix architektur Doberaner Straße 157 18057 Rostock	TR	Rosenfeld		
	Unterschriften ARGE			

Rostock, den 23.08.2019	Rostock, den 23.08.2019
Bauherr:	Nutzer:
Unterschrift Bauherr	
Unterschrift Nutzer	

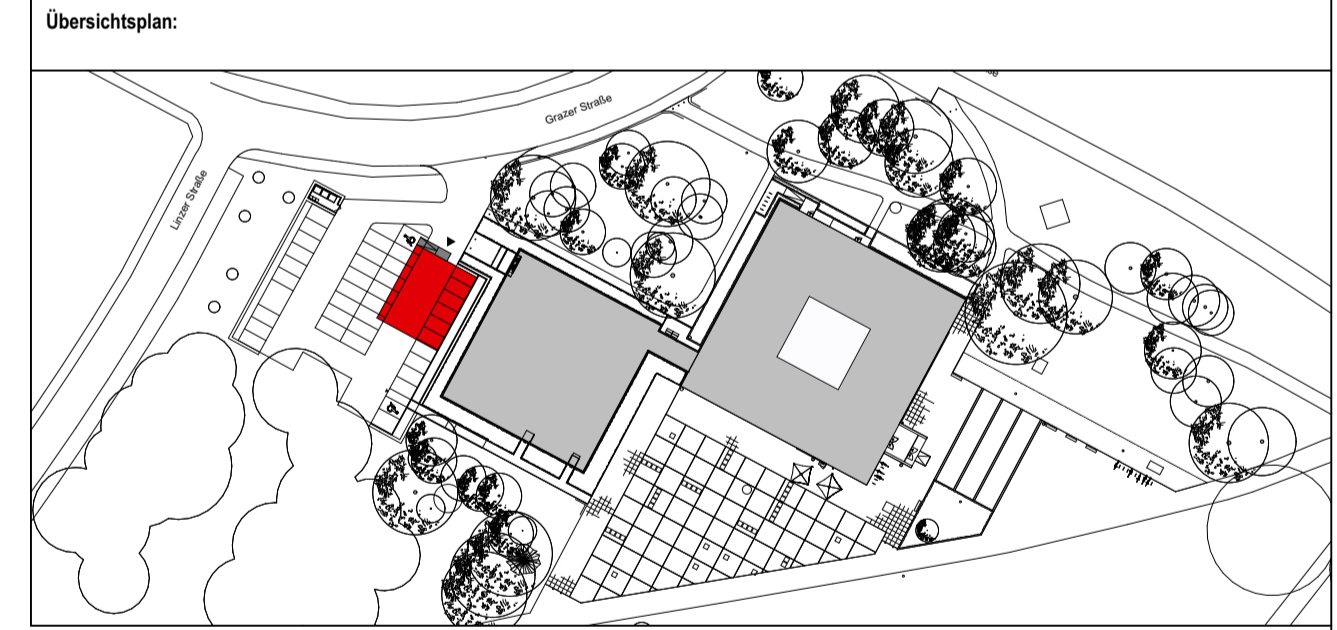
Vorhaben: GENERALSANIERUNG UND UMBAU KUNSTHALLE ROSTOCK	Planungsphase: EW-Bau
Planinhalt: GRUNDRISS EG NEUBAU	Zeichn.-Nr.: 04.02.02.2
	Blattgröße: DNV A0 / 0,841 x 1,189
	Maßstab: 1:100
	Stand: 20.08.2019



Westgalerie	1.01	NGF: 523,64 m ²
Ausstellung	1.02	NGF: 28,83 m ²
Haustechnik	1.03	NGF: 58,82 m ²
Vorraum Aufzug	1.04	NGF: 7,03 m ²
Aufzug	1.05	NGF: 4,20 m ²
Vorraum Aufzug	1.06	NGF: 5,68 m ²
Ausstellung Ostgalerie	1.07	NGF: 387,80 m ²
Klimaschleuse	1.08	NGF: 33,34 m ²
Vorbereitungsraum	1.09	NGF: 49,04 m ²

Legende:

±0,00 OKF = +18,49 mNHN	
AND - INDEX	DATUM / BEZEICHNUNG DER ÄNDERUNG
A	
B	
C	
D	
E	
F	



Bauherr:
Hansestadt Rostock
 Eigenbetrieb Kommunale Objektbewirtschaftung und -entwicklung der Hanse- und Universitätsstadt Rostock
 Ulmenstraße 44, 18057 Rostock



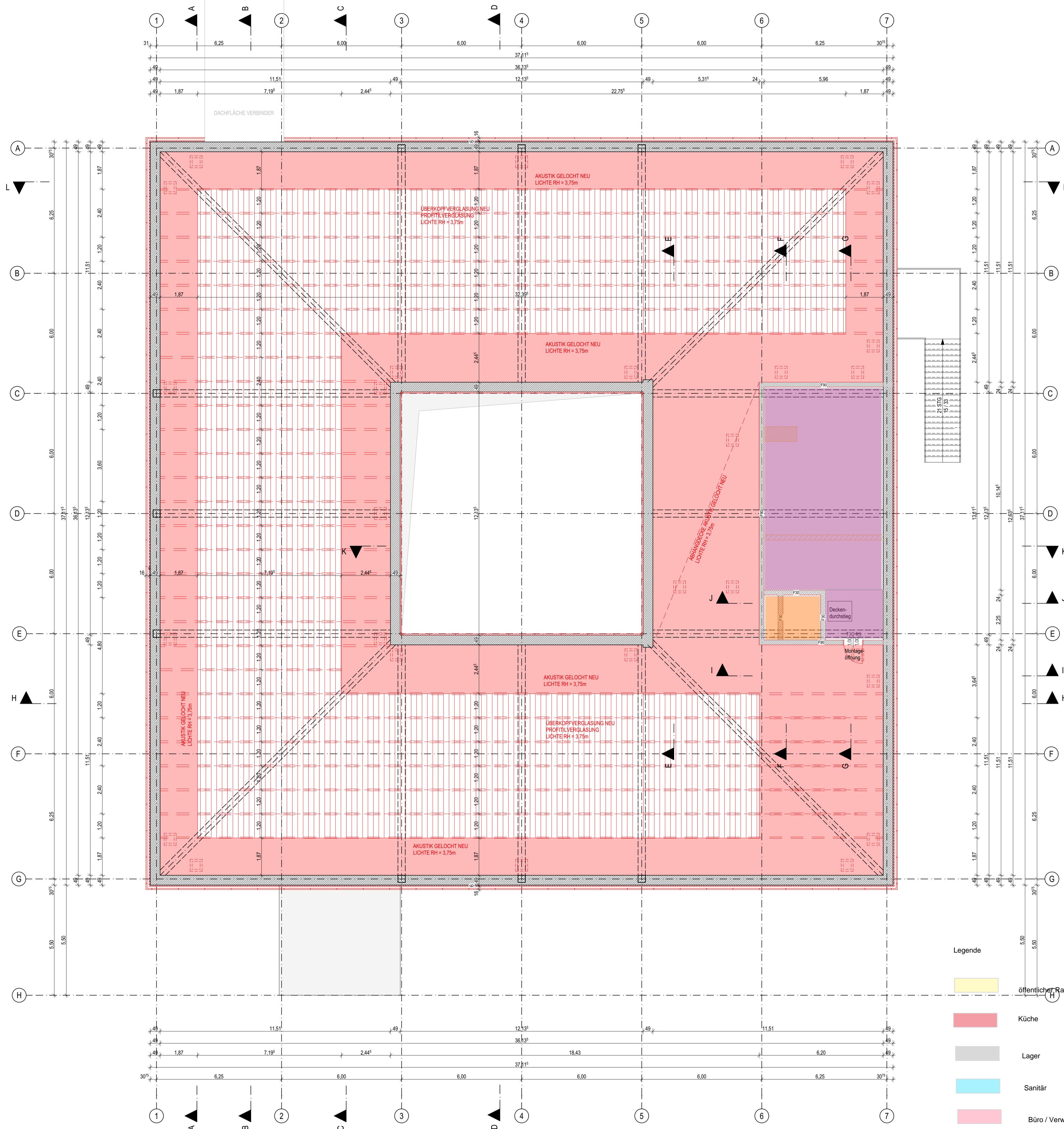
Rostock, den 23.08.2019	gez.:	Mitarbeiter	Bearb.:	Mitarbeiter
ARGE: ARGE butler architekten / matrix architektur Doberaner Straße 157 18057 Rostock	TR	Rosenfeld		
	Unterschriften ARGE			

Rostock, den 23.08.2019	Rostock, den 23.08.2019
Bauherr:	Nutzer:
Unterschrift Bauherr	
Unterschrift Nutzer	

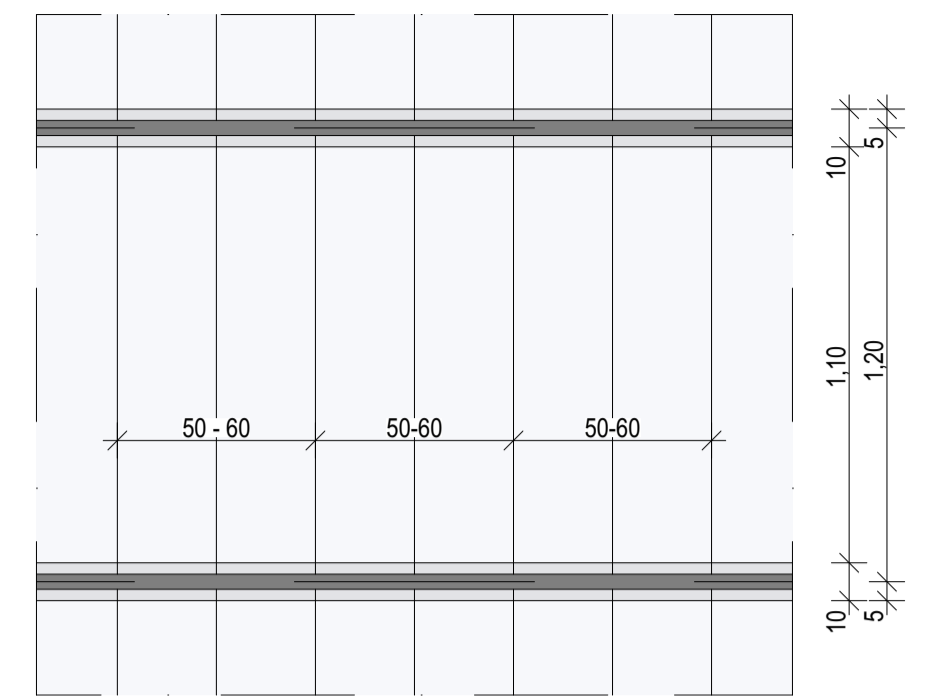
Vorhaben: GENERALSANIERUNG UND UMBAU KUNSTHALLE ROSTOCK	Planungsphase: EW-Bau
Planinhalt: GRUNDRISS 1.OG NEUBAU	Zeichn.-Nr.: 06.G.03.2
	Blattgröße: DNV A0 / 0,841 x 1,189
	Maßstab: 1:500
	Stand: 20.08.2019

Legende

	öffentlicher Raum		Haustechnik
	Küche		Fahrstuhl
	Lager		Ausstellungsräume
	Sanitär		Vorbereitungsraum
	Büro		
	Flur (Verwaltung)		



Zwischenraum	2.01
NGF:	1.052,33 m ²
Haustechnik	2.02
NGF:	66,41 m ²
Aufzug	2.03
NGF:	4,24 m ²

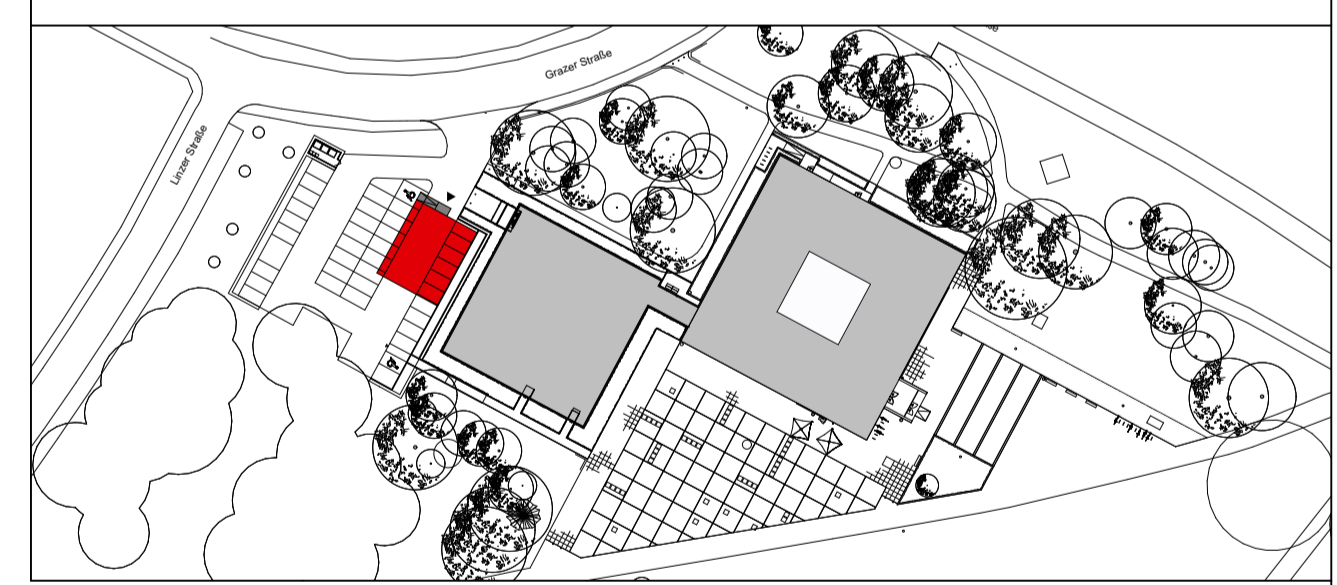


Legende:

±0,00 OKF = +18,49 mNHN

AND - INDEX	DATUM / BEZEICHNUNG DER ÄNDERUNG
A	
B	
C	
D	
E	
F	

Übersichtsplan:



Bauherr:

Hansestadt Rostock
Eigenbetrieb Kommunale Objektbewirtschaftung und -entwicklung der Hanse- und Universitätsstadt Rostock*
 Ulmenstraße 44, 18057 Rostock



Rostock, den 23.08.2019	gez.:	Mitarbeiter	Bearb.:	Mitarbeiter
ARGE:	TR	Rosenfeld		
ARGE: ARGE butler architekten / matrix architektur Doberaner Straße 157 18057 Rostock		Unterschriften ARGE		

Rostock, den 23.08.2019	Rostock, den 23.08.2019
Bauherr:	Nutzer:
Unterschrift Bauherr	
Unterschrift Nutzer	

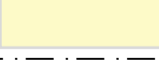




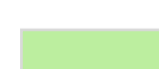


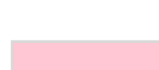
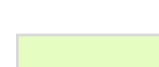
Vorhaben:

**GENERALSANIERUNG UND UMBAU
KUNSTHALLE ROSTOCK**

Planungsphase:
EW-Bau
Zeichn.-Nr.:
07.01.04
Blattgröße:
DNV A0 / 0,841 x 1,189
Maßstab:
1:100, 1:20
Stand:
20.08.2019

Planinhalt:
1. OBERGESCHOSS UNTERDECKENBEREICH

Legende

	öffentlicher Raum		Haustechnik
	Küche		Fahrstuhl
	Lager		Ausstellungsräume
	Sanitär		Vorbereitungsraum
	Büro / Verwaltung		
	Flur Verwaltung		