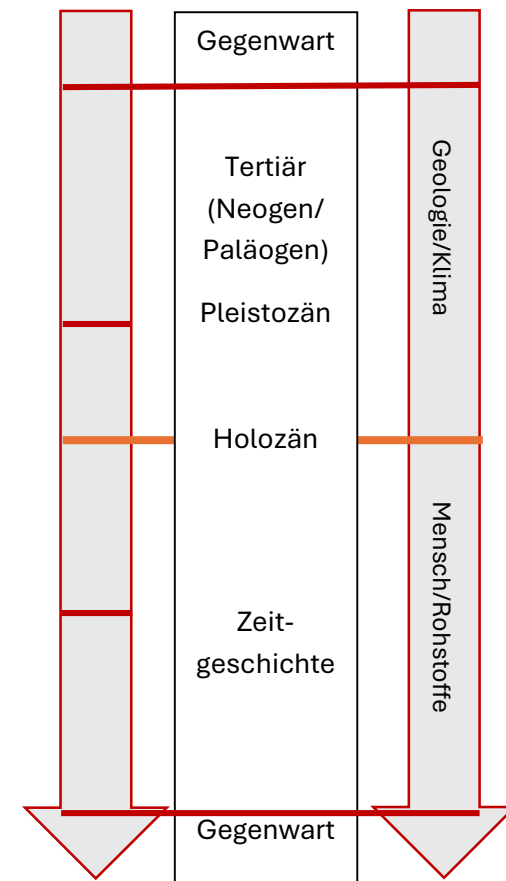


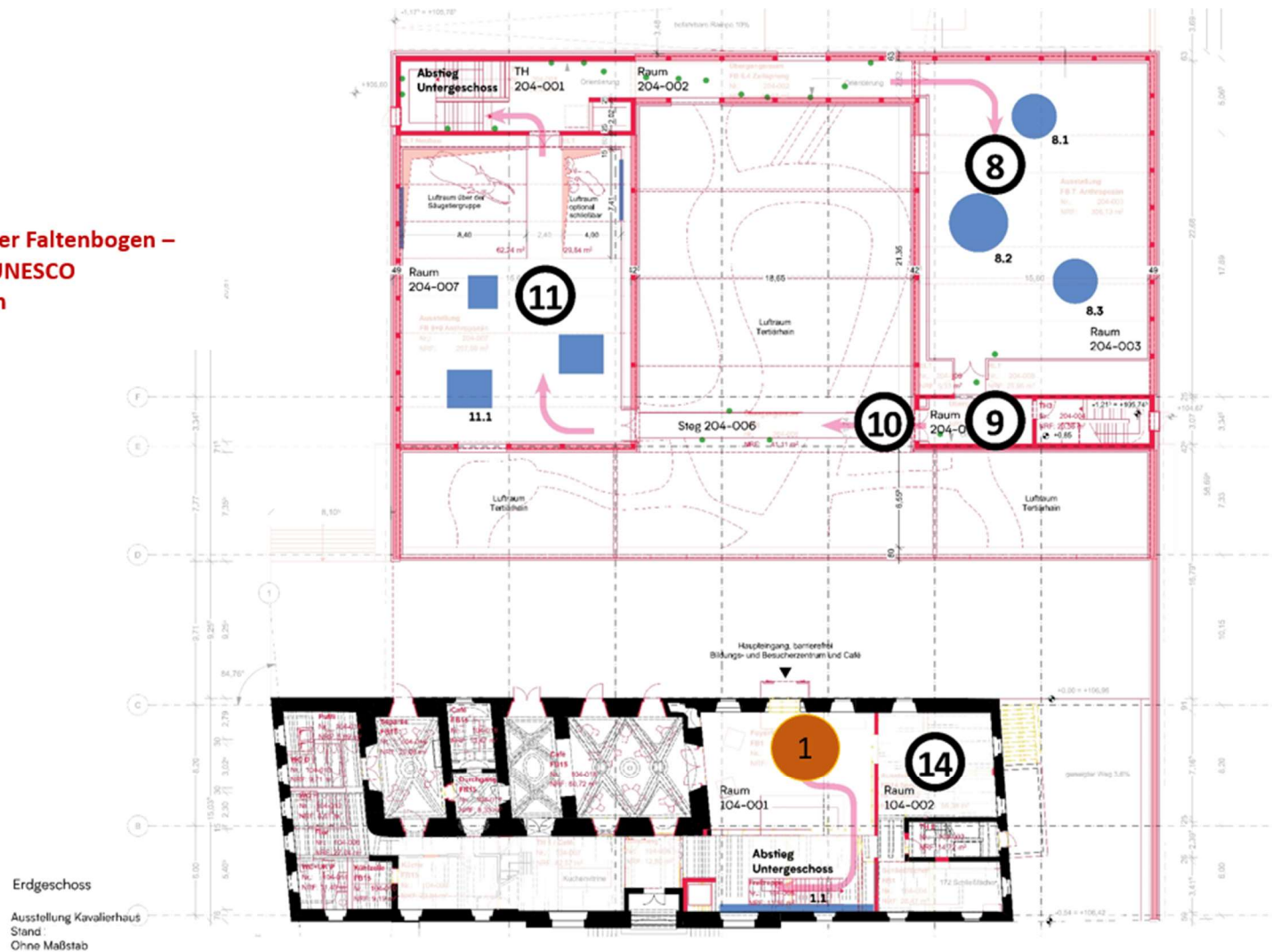
Ausstellungsgliederung und Besucherrundgang

1. **Intro:** Der Muskauer Faltenbogen – zwei einzigartige UNESCO Natur- und Kulturlandschaften
2. Überblick: Der Muskauer Faltenbogen – eine Zeitreise
3. Die Erde im Klimawandel
4. Muskau am Meer – Die Entstehung der Braunkohle (Tertiärhain)
5. **Exkurs:** Wissenslabor
6. Der Gletscher
7. **Scharnier:** Der Auftritt des Menschen
8. Industrielandschaften – Muskau und Weißwasser im 19. und frühen 20. Jahrhundert
9. Kontinuität und Neuanfang – Die Industrielandschaft östlich der Neiße nach 1945
10. **Übergang** (Blick in den Tertiärhain)
11. „Alles auf Kohle“ – Aufbruch, Idealismus und Alltag 1960 bis 1990
12. Das „Dicke Ende“ in zwei Etappen – Strukturwandel
13. Transformation und Wandel
14. **Exkurs:** Das Faltenbogenuniversum



Erdgeschoss / Foyer

1. Intro: Der Muskauer Faltenbogen – zwei einzigartige UNESCO Kulturlandschaften

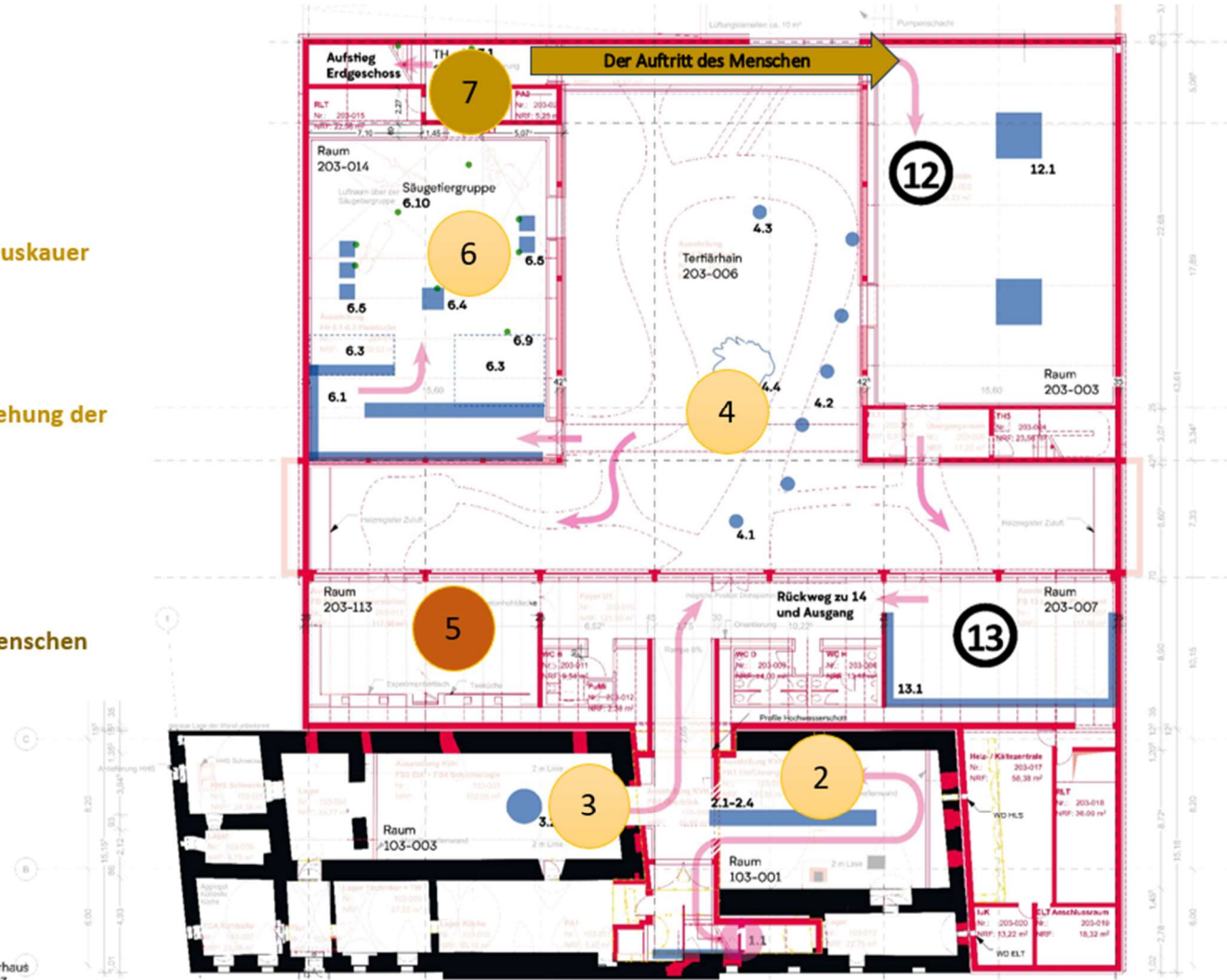


Untergeschoss

2. **Ausstellungsüberblick: Der Muskauer Faltenbogen – eine Zeitreise**
3. **Die Erde im Klimawandel**
4. **Muskau am Meer – Die Entstehung der Braunkohle (Tertiärhain)**
5. **Exkurs: Wissenslabor**
6. **Der Gletscher**
7. **Scharnier: Der Auftritt des Menschen (Aufstieg ins EG)**

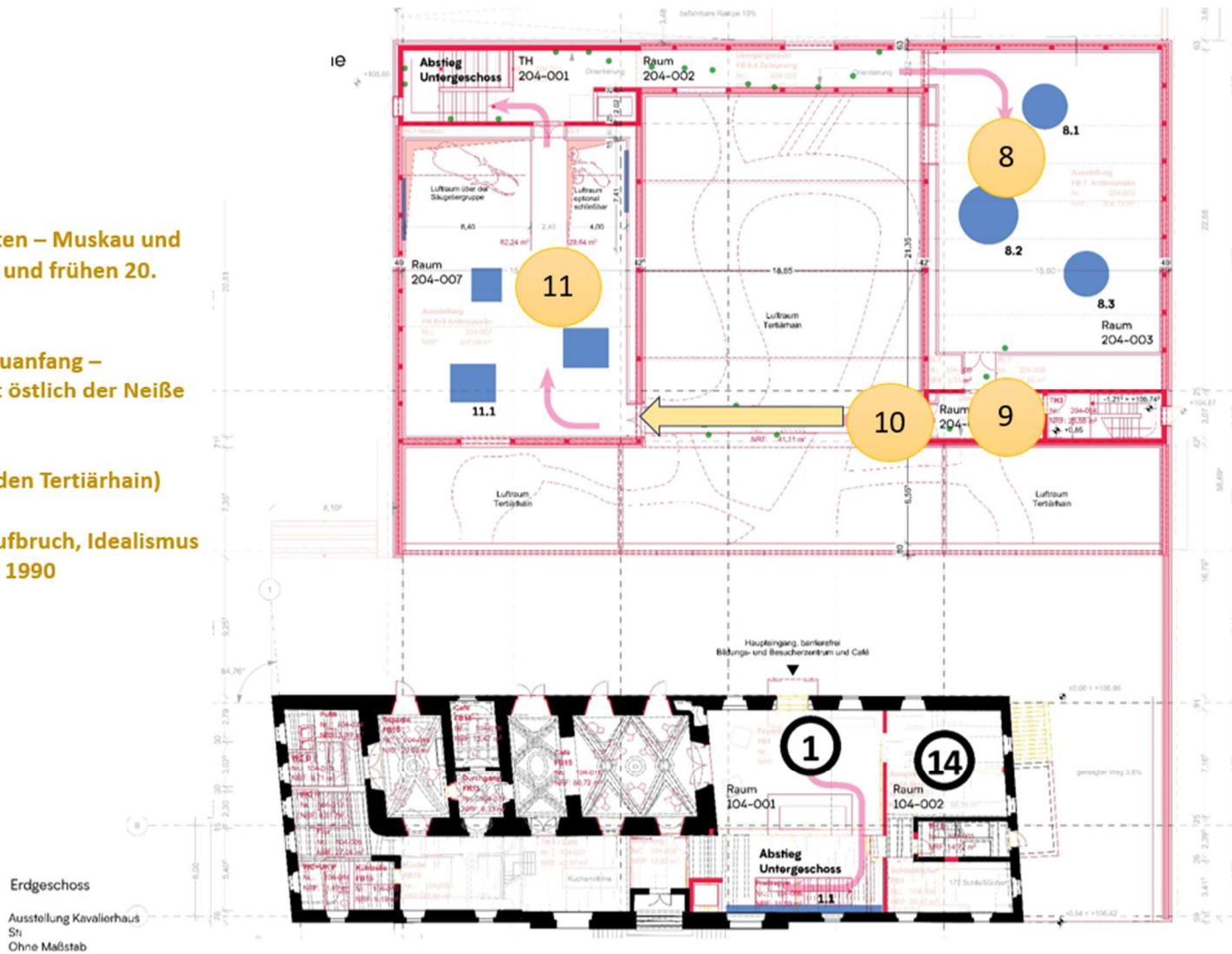
Untergeschoss

Ausstellung Kavallerhaus
Stand 26. April 2023
Ohne Maßstab



Erdgeschoss

- 8. Industrielandschaften – Muskau und Weißwasser im 19. und frühen 20. Jahrhundert
- 9. Kontinuität und Neuanfang – Industrielandschaft östlich der Neiße nach 1945
- 10. Übergang (Blick in den Tertiärhain)
- 11. Alles auf Kohle – Aufbruch, Idealismus und Alltag 1960 bis 1990



Untergeschoss

12. Strukturwandel – Das “Dicke Ende” in zwei Etappen

13. Transformation und Wandel

Untergeschoss

Ausstellung Kavallerhaus
Stand 2011-2012
Ohne Maßstab

