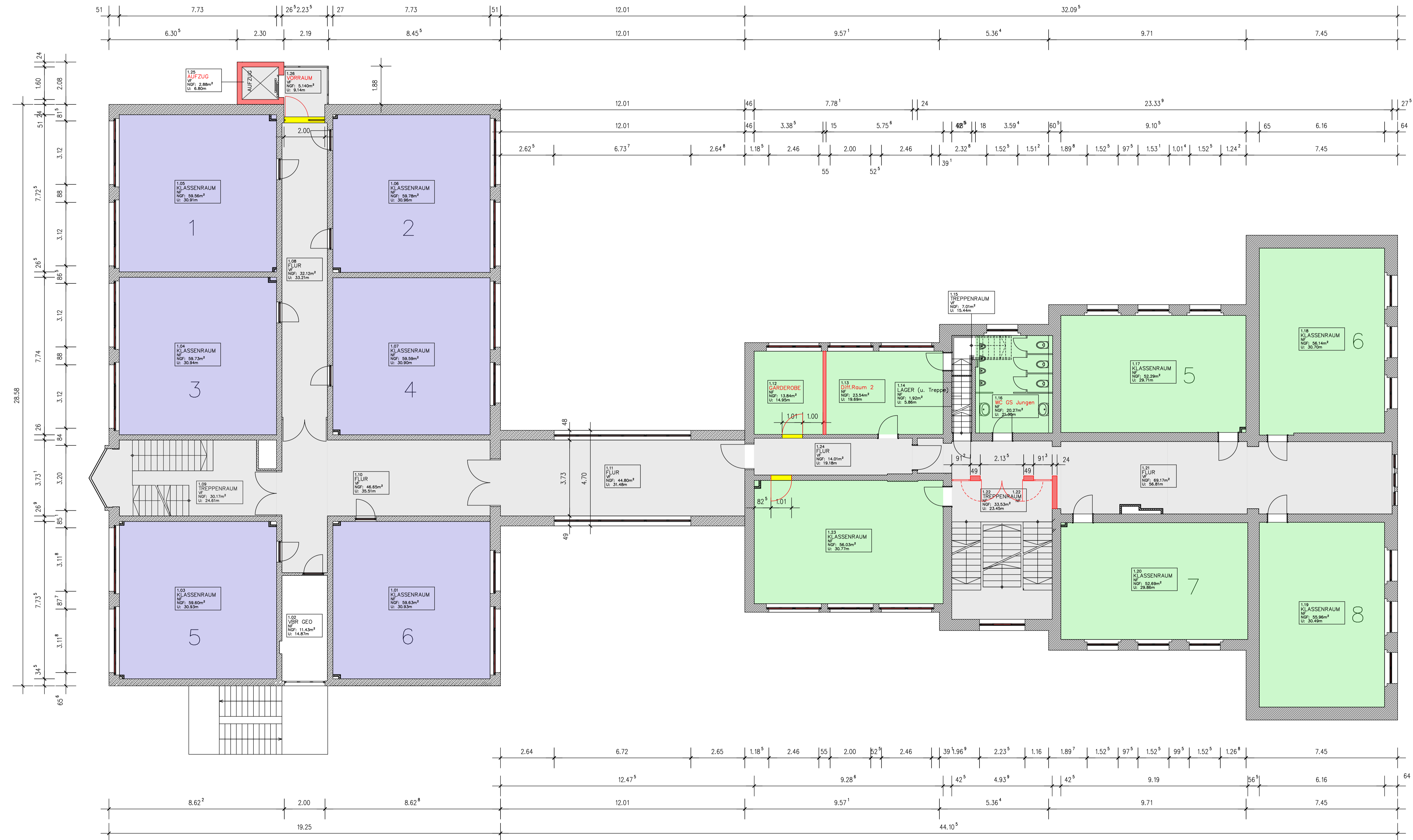


- Legende NUTZUNG:
- Flächen Grundschule
 - Flächen Regelschule
 - Gemeinschaftsflächen
 - Verkehrsflächen

Raum-Nr.	Raumbezeichnung	Fläche in (m2)
EG_01	Klassenraum	26.14
EG_02a	Sanitär Mädchen	5.99
EG_02b	WC Mädchen	22.29
EG_03	WC Beh.	3.91
EG_04a	Sanitär Jungen	4.35
EG_04b	WC Jungen	18.31
EG_05a	Vorraum	14.98
EG_05b	Sanitär Damen	4.54
EG_05c	WC Damen	5.42
EG_05d	Sanitär Herren	4.53
EG_05e	WC Herren	5.38
EG_06	Lager Reinigung	2.46
EG_07	Aufenthalt Lehrer	78.46
EG_08	Aufzug	2.88
EG_09	Vorraum	5.14
EG_10	Planung/Hilfe	29.28
EG_11	Schulleiter Regelschule	29.32
EG_12	Sekretariat	29.39
EG_13	Schulleiter Grundschule	29.35
EG_14	Treppenhaus	27.99
EG_15	Flur	60.92
EG_16	Flur	45.69
EG_17	Flur	15.23
EG_18	Eingangsbereich	61.60
EG_19	Flur	15.72
EG_20	Garderobe	13.81
EG_21	Diff.Raum	21.70
EG_22	EC GS Mädchen	23.53
EG_23	Klassenraum	52.30
EG_24	Klassenraum	56.12
EG_25	Klassenraum	55.87
EG_26	Klassenraum	52.59
EG_27	Flur	75.34
EG_28	Treppenraum	23.12
EG_29	Lager (u. Treppe)	5.33
EG_30	Multifunktionsraum	52.31

- Legende :
- Vorhandene Bausubstanz
 - Neubau
 - Abbruch

<p>Bauvorhaben: SANIERUNG UND ANBAU AN DIE GEMEINSCHAFTSSCHULE -GRUNDSCHULE/REGELSCHULE- 99830 TREFFURT</p>	<p>Bauherr: LANDRATSAMT WARTBURGKREIS vertr. durch den Landrat Herr Krebs Erzberger Allee 14 36433 Bad Salzungen</p>
<p>Entwurfsplanung SCHULE - GRUNDRISS EG Dernbach, MARZ 2024</p>	<p>Maßstab: 1:100 Blatt-Nr.: 08/08 grz:</p>
<p>Planverfasser: RAUS gBR INGENIEURE & ARCHITECTEN</p>	<p>36468 Dernbach Gelsner Str. 20 Tel.: 036964/7646 Tel.: 036964/95050 Fax: 036964/7647 mail: info@kraus-gbr.de www.kraus-gbr.de</p>



- Legende NUTZUNG:
- Flächen Grundschule
 - Flächen Regelschule
 - Gemeinschaftsflächen
 - Verkehrsflächen

Raum-Nr.	Raumbezeichnung	Fläche in (m ²)
OG_101	Klassenraum	59.63
OG_102	VBR Geo	11.43
OG_103	Klassenraum	59.60
OG_104	Klassenraum	59.73
OG_105	Klassenraum	59.56
OG_106	Klassenraum	59.78
OG_107	Klassenraum	59.59
OG_108	Flur	32.12
OG_109	Treppenraum	30.17
OG_110	Flur	46.65
OG_111	Flur	44.80
OG_112	Garderobe	13.84
OG_113	Diff.Raum	23.54
OG_114	Lager (unter Treppe)	1.92
OG_115	Treppenraum (DG)	7.01
OG_116	WC GS Jungen	20.27
OG_117	Klassenraum	52.29
OG_118	Klassenraum	56.14
OG_119	Klassenraum	55.95
OG_120	Klassenraum	52.69
OG_121	Flur	69.17
OG_122	Treppenraum	33.53
OG_123	Klassenraum	56.03
OG_124	Flur	14.01
OG_125	Aufzug	2.88
OG_126	Vorraum	5.14

- Legende :
- Vorhandene Bausubstanz
 - Neubau
 - Abbruch

Bauvorhaben: SANIERUNG UND ANBAU AN DIE GEMEINSCHAFTSSCHULE –GRUNDSCHULE/REGELSCHULE– 99830 TREFFURT

Bauherr: LANDRATSAMT WARTBURCKREIS
vert. durch den Landrat Herr Krebs
–GRUNDSCHULE/REGELSCHULE–
36433 Bad Salzungen

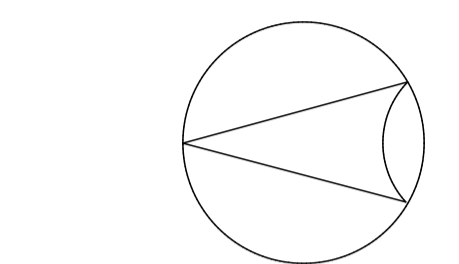
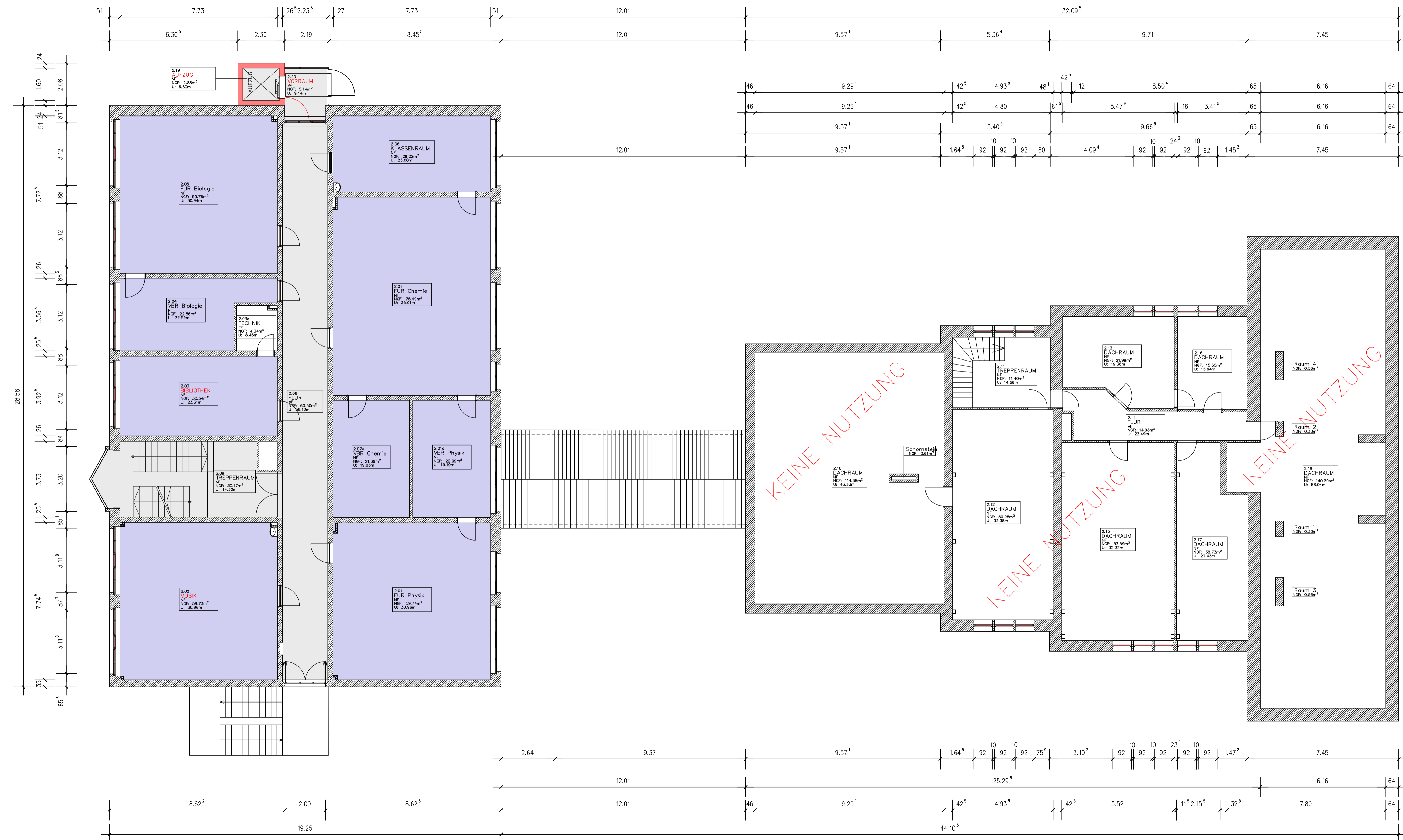
Entwurfspannung: **SCHULE - GRUNDRISS 1.OG**

Dernbach, MARZ 2024

Planverfasser: KRAUS gBR
INGENIEURE & ARCHITECTEN

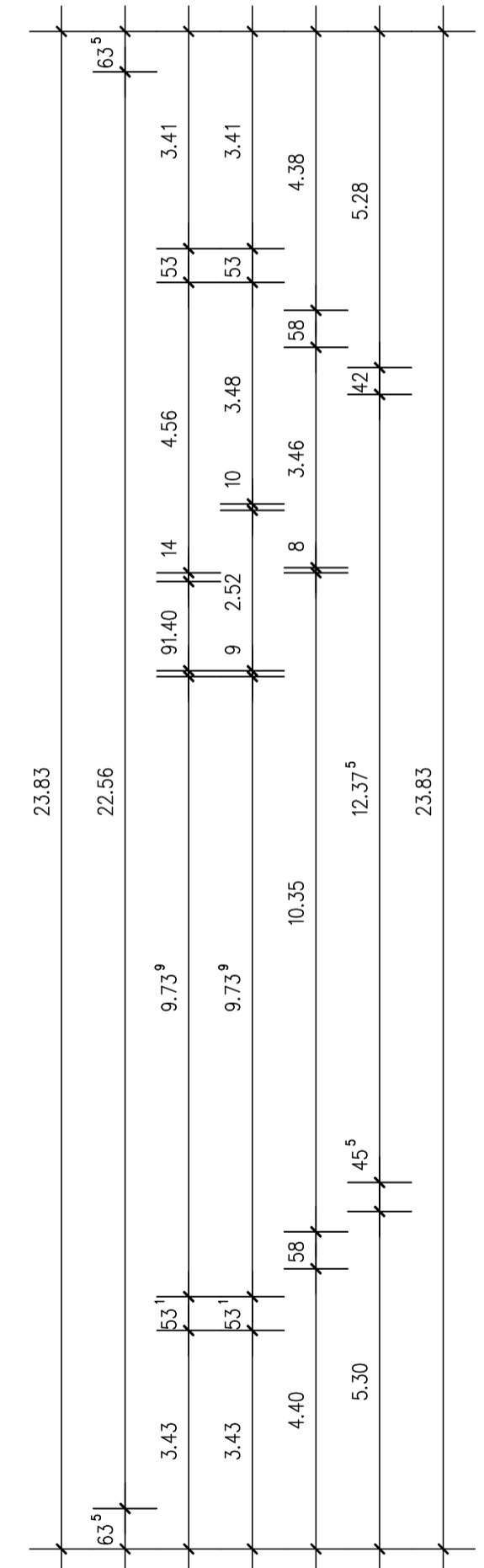
Maßstab: 1:100
Blatt-Nr.: 07/08
gezt:

36466 Dernbach
Geisler Str. 20
Tel.: 036964/7646
Tel.: 036964/95050
Fax: 036964/7647
mail: info@kraus-gbr.de
www.kraus-gbr.de



- Legende NUTZUNG:
- Flächen Grundschule
 - Flächen Regelschule
 - Gemeinschaftsflächen
 - Verkehrsflächen

Raum-Nr.	Raumbezeichnung	Fläche in (m ²)
OG_201	FUR Physik	59.74
OG_201a	VBR Physik	22.09
OG_202	FUR Musik	59.73
OG_203	Bibliothek	30.34
OG_203a	Technik	4.34
OG_204	VBR Biologie	22.56
OG_205	FUR Biologie	59.76
OG_206	Klassenraum	29.02
OG_207	FUR Chemie	75.49
OG_207a	VBR Chemie	21.69
OG_208	Flur	60.50
OG_209	Treppenraum	30.17
OG_210	Dachraum	114.36
OG_212	Dachraum	50.95
OG_213	Dachraum	21.99
OG_214	Flur	14.98
OG_215	Dachraum	53.69
OG_216	Dachraum	15.55
OG_217	Dachraum	30.73
OG_218	Dachraum	140.20
OG_219	Aufzug	2.88
OG_220	Vorraum	5.14



- Legende :
- Vorhandene Bausubstanz
 - Neubau
 - Abbruch

Bauvorhaben:
SANIERUNG UND ANBAU AN DIE
GEMEINSCHAFTSSCHULE
- GRUNDSCHULE/REGELSCHULE-
99830 TREFFURT

Bauherr:
LANDRATSAMT WARTBURGKREIS
vert. durch den Landrat Herr Krebs
Erzberger Allee 14
36433 Bad Salzungen

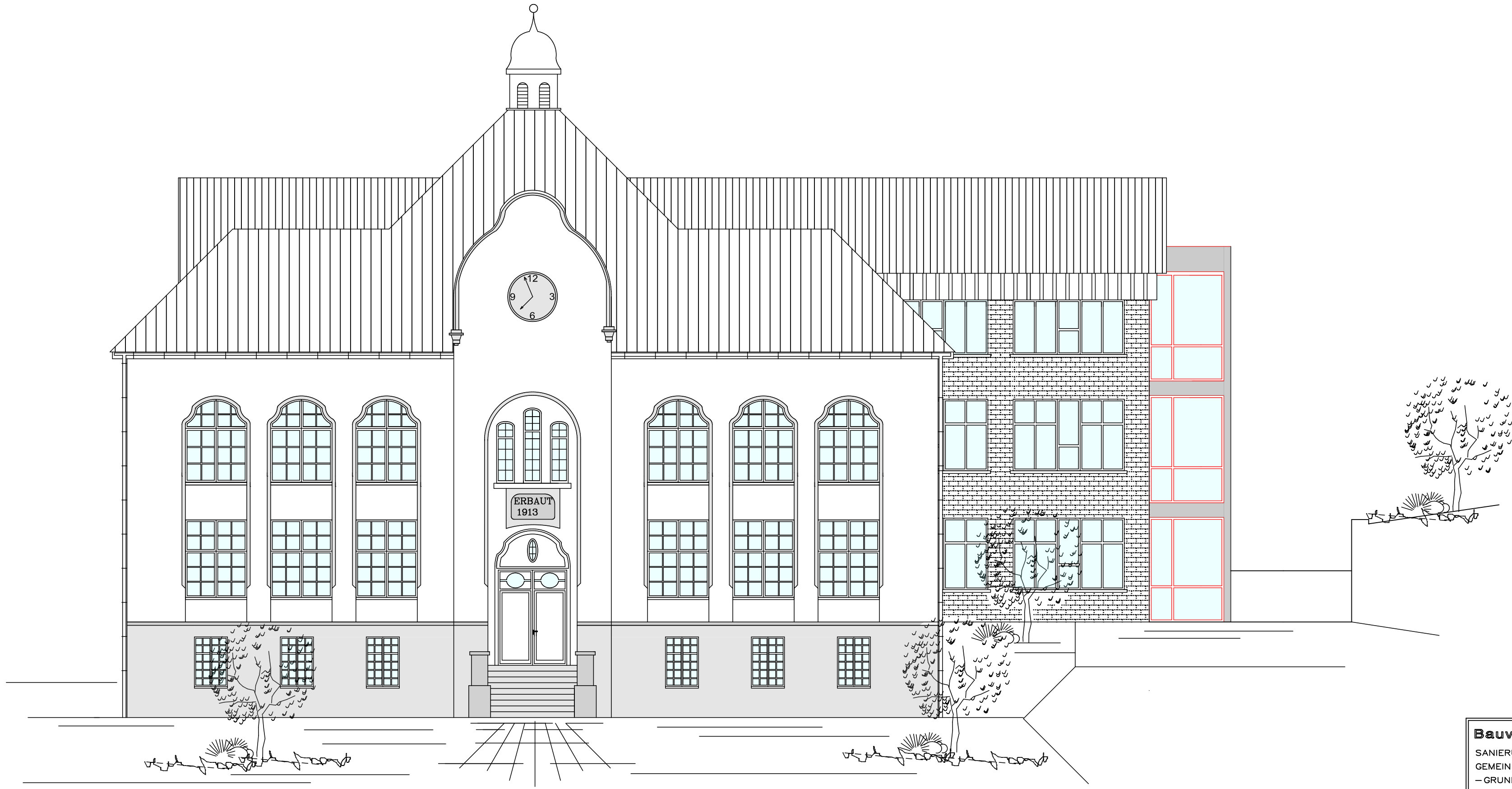
Entwurfplanung
SCHULE - GRUNDRISS 2.OG

Dermbach, MARZ 2024

Planverfasser:
KRAUS gbr
INGENIEURE & ARCHITECTEN

Maßstab:
1:100
Blatt-Nr.:
08/08
gez.:

36466 Dermbach
Geisler Str. 20
Tel.: 036964/7646
Tel.: 036964/95050
Fax: 036964/7647
mail: info@kraus-gbr.de
www.kraus-gbr.de



Bauvorhaben: SANIERUNG UND ANBAU AN DIE GEMEINSCHAFTSSCHULE —GRUNDSCHULE/REGELSCHULE— 99830 TREFFURT		Bauherr: LANDRATSAMT WARTBURGKREIS vertr. durch den Landrat Herr Krebs Erzberger Allee 14 36433 Bad Salzungen Unterschrift:	
Entwurfsplanung SCHULE - SÜEDANSICHT		Maßstab: 1:100	
Dernbach, MARZ 2024		Blatt-Nr.: 02/08	
Planverfasser: BÜRO FÜR BAUPLANUNG & ARCHITEKTUR KRAUS gBR INGENIEURE & ARCHITEKTEN		36466 Dernbach Geisaer Str. 20 Tel.: 036964/7646 Tel.: 036964/95050 Fax: 036964/7647 mail: info@kraus-gbr.de www.kraus-gbr.de	
Unterschrift:		Unterschrift:	



Bauvorhaben: SANIERUNG UND ANBAU AN DIE GEMEINSCHAFTSSCHULE -GRUNDSCHULE/REGELSCHULE- 99830 TREFFURT		Bauherr: LANDRATSAMT WARTBURGKREIS vertr. durch den Landrat Herr Krebs Erzberger Allee 14 36433 Bad Salzungen Unterschrift:	
Entwurfsplanung SCHULE - OSTANSICHT		Maßstab: 1:100	
Dernbach, MARZ 2024		Blatt-Nr.: 03/08	
Planverfasser: BÜRO FÜR BAUPLANUNG & ARCHITEKTUR KRAUS GbR INGENIEURE & ARCHITEKTEN		Unterschrift:	
		36466 Dernbach Geisler Str. 20 Tel: 036964/7646 Tel: 036964/95050 Fax: 036964/7647 mail: info@kraus-gbr.de www.kraus-gbr.de	



Bauvorhaben:
 SANIERUNG UND ANBAU AN DIE
 GEMEINSCHAFTSSCHULE
 –GRUNDSCHULE/REGELSCHULE–
 99830 TREFFURT

Bauherr:
 LANDRATSAMT WARTBURGKREIS
 vertr. durch den Landrat Herr Krebs
 Erzberger Allee 14
 36433 Bad Salzungen
 Unterschrift:

Entwurfsplanung
SCHULE - SUEDANSICHT
 Dermbach, MARZ 2024

Maßstab:
 1:100
 Blatt-Nr.:
 04/08
 gez.:

Planverfasser:
 36466 Dermbach
 Geisaer Str. 20
 Tel.: 036964/7646
 Tel.: 036964/95050
 Fax: 036964/7647
 mail: info@kraus-gbr.de
 www.kraus-gbr.de

**BÜRO FÜR BAUPLANUNG
 & ARCHITEKTUR**
KRAUS GbR
 INGENIEURE & ARCHITEKTEN

Unterschrift: