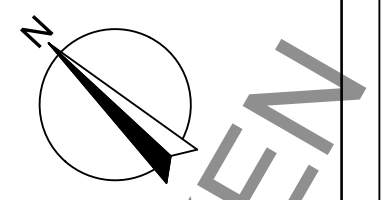
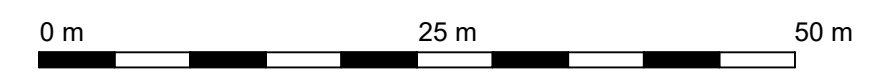


Legende:

- befestigter Lagerplatz
- Bürocontainer
- Sanitärcontainer
- Baustrom
- Bauwasser-/abwasser
- Bauzaun
- Bautor
- großer LKW 3-achsig

Legende Medien:

- BESTAND**
- Schmutzwasserleitung
 - Regenwasserleitung
 - Trinkwasserleitung
 - Gasleitung
 - Fernwärmeleitung
 - Eltkabel
 - Kommunikationskabel



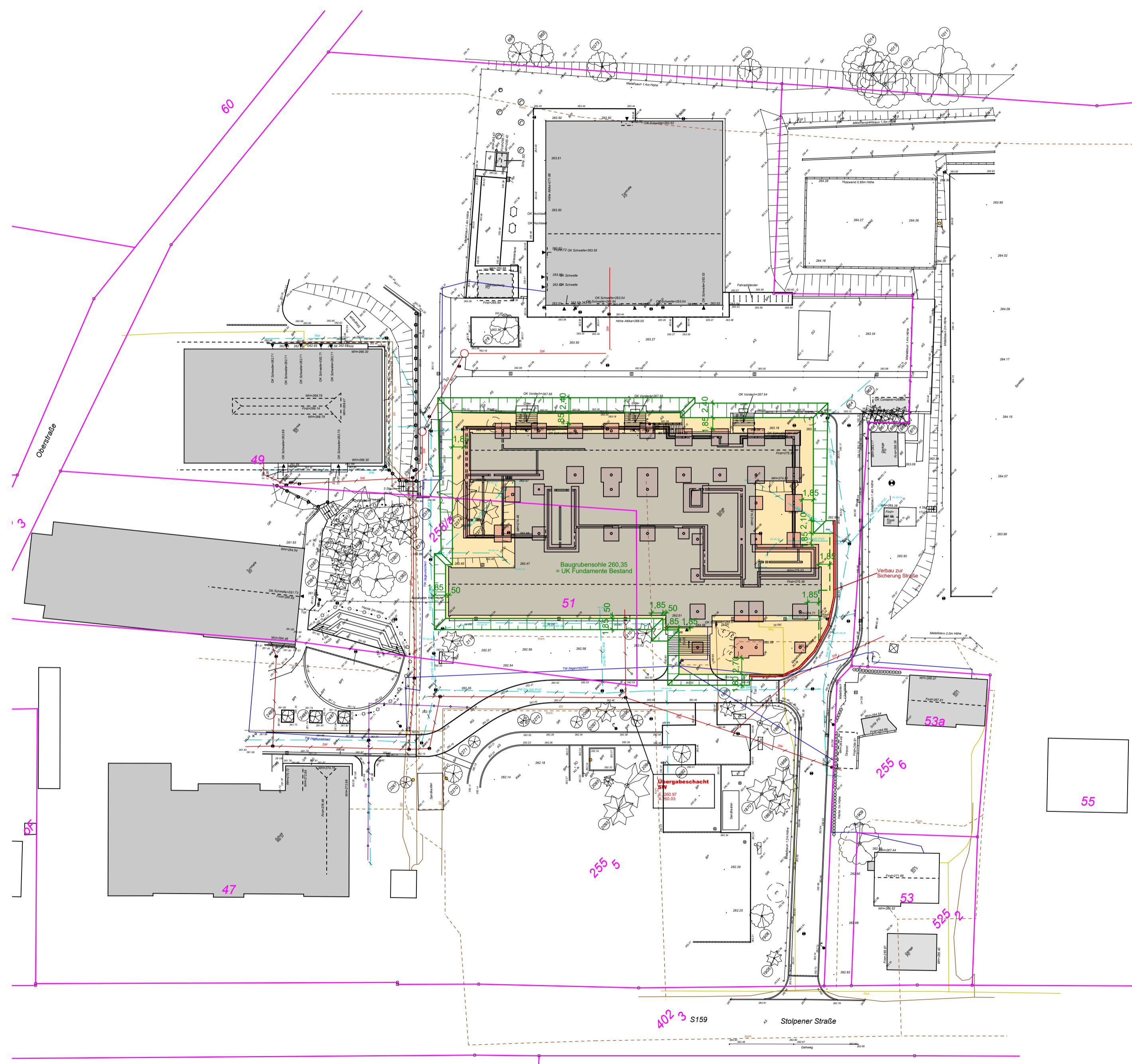
Index	Änderung/Ergänzung	Datum	Name

LAGE-HÖHENSYSTEM	
NHN im DHHN2016: 263,40 m	
LIEGENSCHAFT/OBJEKT	LIEGENSCHAFTSNUMMER
Oberschule Arnsdorf - Schulgebäude	L1068
Stolpener Straße 51 01477 Arnsdorf	OBJEKTNUMMER
	G01-1
MASNAHME	MASNAHMENUMMER
Ersatzneubau Oberschule Arnsdorf	I23-129
	KOSTENGRUPPE
	300
PLANINHALT	TEILPLAN
Baustelleneinrichtungsplan	
	CODIERUNG PLANINHALT
STAND DER PLANUNG	INDEX
Ausführungsplanung	AE00
FACHPLANNER	BEARBEITET/GEZEICHNET
	PLANDATUM
	27.06.2023
	UNTERSCHRIFT
	ZUR BAUAUSFÜHRUNG FREIGEgeben
BAUHERR	GEPRÜFT NACH DOKUMENTATIONSRICHTLINIE LANDRATSAMT BAUTZEN

Landratsamt Bautzen
Gebäude- und Liegenschaftsamt

Bahnhofstraße 9
02625 Bautzen
Tel.: 03591 5251-23001
Fax: 03591 5250-23001

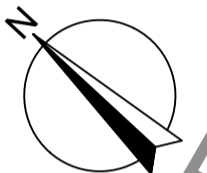
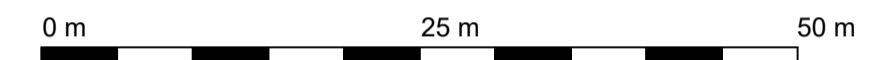
DATUM NAME/UNTERSCHRIFT BEARBEITER HOCHBAU/LIEGENSCHAFTEN	DATUM NAME/UNTERSCHRIFT BEARBEITER CAD
---	--



Legende Medien:

BESTAND

- Schmutzwasserleitung
- Regenwasserleitung
- Trinkwasserleitung
- Gasleitung
- Fernwärmeleitung
- Eltkabel
- - - Kommunikationskabel



Index	Änderung/Ergänzung	Datum	Name

LAGE-HÖHENSYSTEM
 NHN im DHHN2016: 263,40 m

LIEGENSCHAFT/OBJEKT
Oberschule Arnsdorf - Schulgebäude
 Stolpener Straße 51
 01477 Arnsdorf
 MAßNAHME
Ersatzneubau Oberschule Arnsdorf

LIEGENSCHAFTSNUMMER
L1068
 OBJEKTNUMMER
G01-1
 MAßNAHMENUMMER
I23-129
 KOSTENGRUPPE
300

PLANINHALT
**Bestandslageplan mit Bestandsmedien
 und Baugrube mit Fundamentplan**

TEILPLAN
 CODIERUNG PLANINHALT

STAND DER PLANUNG
Ausführungsplanung
 FACHPLANER

MAßSTAB
1:500
 FORMAT
594x420
 INDEX
AE00
 PLANDATUM
22.06.2023

BEARBEITET/GEZEICHNET
 UNTERSCHRIFT
 ZUR BAUAUSFÜHRUNG FREIGEgeben
 GEPRÜFT NACH DOKUMENTATIONSRICHTLINIE LANDRATSAMT BAUTZEN

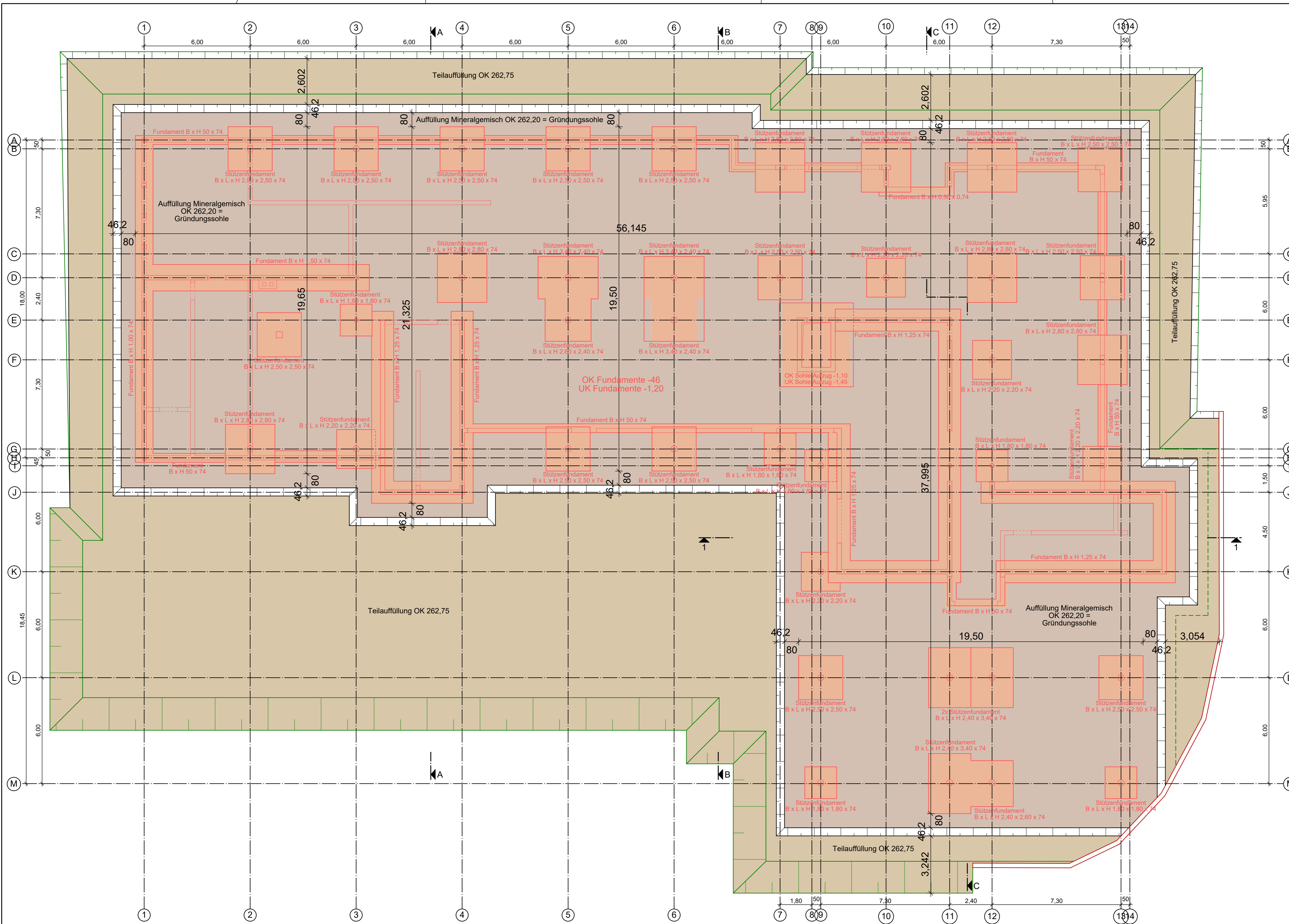
BAUHERR
**Landratsamt Bautzen
 Gebäude- und Liegenschaftsamt**

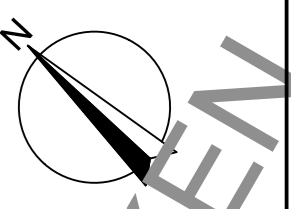
Bahnhofstraße 9
 02625 Bautzen
 Tel.: 03591 5251-23001
 Fax: 03591 5250-23001

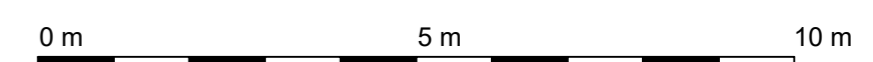
DATUM
 NAME/UNTERSCHRIFT
 BEARBEITER HOCHBAU/LIEGENSCHAFTEN
 DATUM
 NAME/UNTERSCHRIFT
 BEARBEITER CAD

NAME DES LAYOUTS: M500
 DATEINAME: I23-129.L1068.G01-1.A.H300.Baugrube.AE00
 H/B = 420 / 594 (0.25m²)

NUR ZU KALKULATIONSZWECKEN



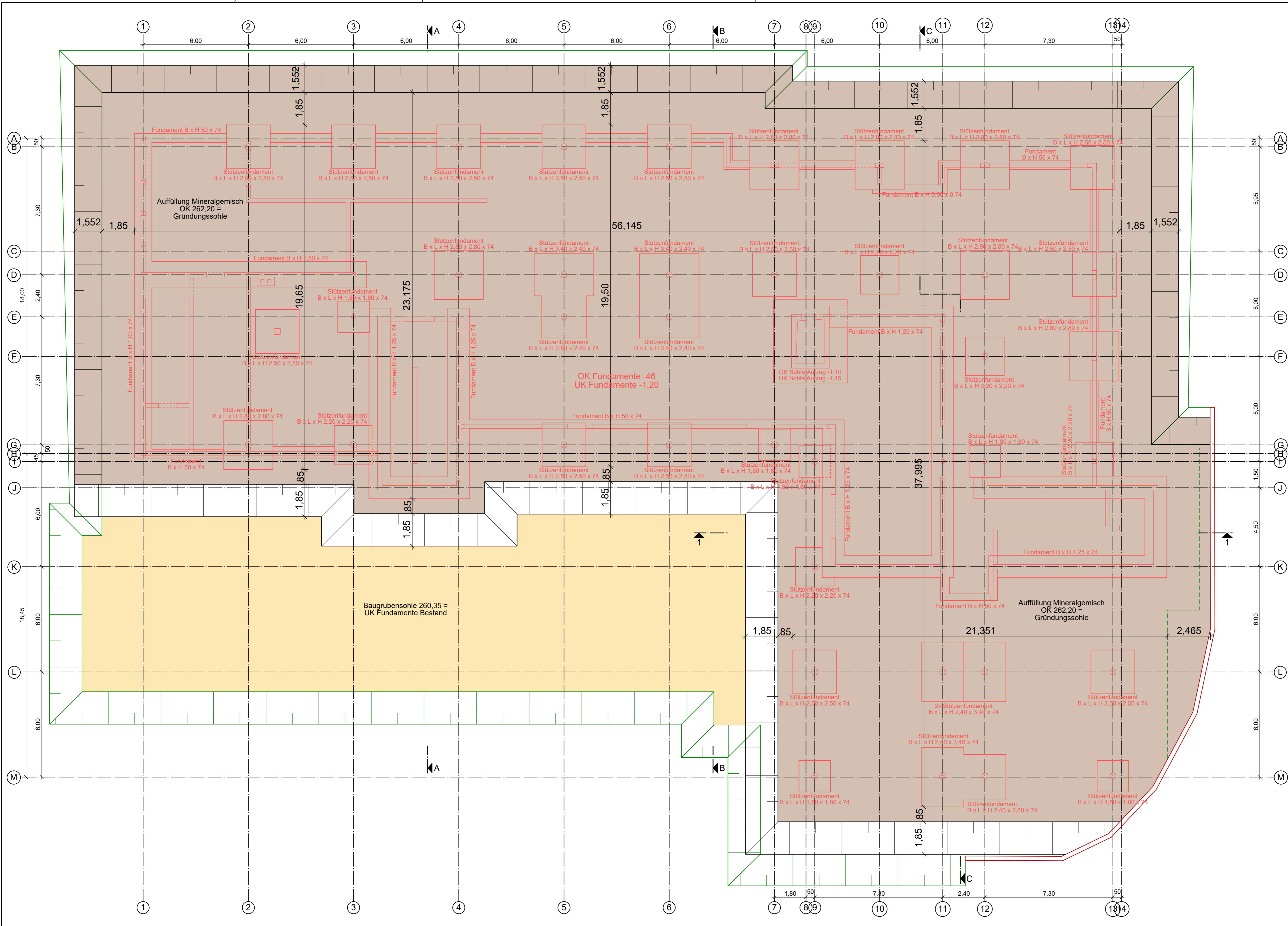




Index	Änderung/Ergänzung	Datum	Name

LAGE-HÖHENSYSTEM NHN im DHHN2016: 263.40 m		LIEGENSCHAFTSNUMMER L1068
LIEGENSCHAFTSOBJEKT Oberschule Arnsdorf - Schulgebäude		OBJEKTNUMMER G01-1
Stolpener Straße 51 01477 Arnsdorf		MASNAHMENUMMER I23-129
MAGNAHME Ersatzneubau Oberschule Arnsdorf		KOSTENGRUPPE 300
PLANINHALT Baugrube nach Auffüllung Mineralgemisch und Teilauffüllung mit Fundamentplan		TEILPLAN
STAND DER PLANUNG Ausführungsplanung		CODIERUNG PLANINHALT
FACHPLANER		MASSTAB 1:100
BEARBEITET/GEZEICHNET		FORMAT 950x540
UNTERSCHRIFT		INDEX AE00
ZUR BAUAUSFÜHRUNG FREIGELEGEBEN		PLANDATUM 22.06.2023
GEPRÜFT NACH DOKUMENTATIONSRICHTLINIE LANDRATSAMT BAUTZEN		
BAUHERR Landratsamt Bautzen Gebäude- und Liegenschaftsam Bahnhofstraße 9 02625 Bautzen Tel.: 03591 5251-23001 Fax: 03591 5250-23001		
DATUM NAME/UNTERSCHRIFT BEARBEITER HOCHBAU/LIEGENSCHAFTEN		DATUM NAME/UNTERSCHRIFT BEARBEITER CAD
NAME DES LAYOUTS: M100 DATEINAME: I23-129.L1068.G01-1.A.H300.Baugrube nach Teilauffüllung.AE00 H/B = 540 / 950 (0.51m²)		

NUR ZU KALKULATIONSZWECKEN



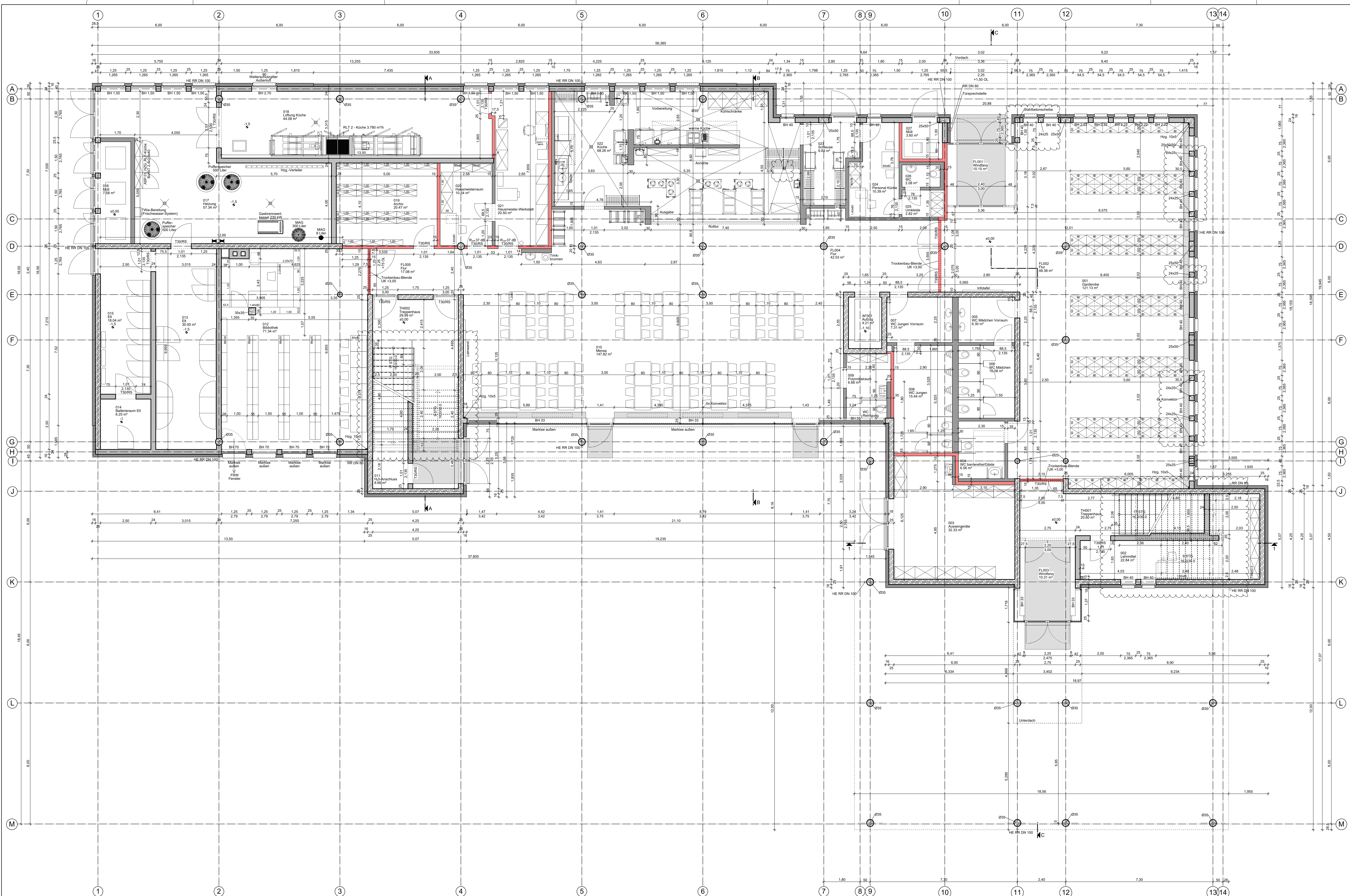
0 m 5 m 10 m

Index Änderung/Ergänzung Datum Name

LAGE-HÖHENSYSTEM		NHN im DHHN2016: 263.40 m	
LIEGENSCHAFTSOBJEKT		Oberschule Arnsdorf - Schulgebäude	
LIEGENSCHAFTSNUMMER		L1068	
OBJEKTNUMMER		G01-1	
MASSNAHME		Ersatzneubau Oberschule Arnsdorf	
KOSTENGRUPPE		123-129	
TEILPLAN		300	
PLANINHALT		Baugrube nach Auffüllung Mineralgemisch mit Fundamentplan	
CODIERUNG		PLANINHALT	
MASSTAB		1:100	
FORMAT		950x540	
STAND DER PLANUNG		Ausführungsplanung	
INDEX		AE00	
FACHPLANER		BEARBEITET/GEZEICHNET	
UNTERSCHRIFT		PLANDATUM	
ZUR BAUAUSFÜHRUNG FREIGELEGEBEN		22.06.2023	
GEPRÜFT NACH DOKUMENTATIONSRICHTLINIE LANDRATSAMT BAUTZEN			
Landratsamt Bautzen Gebäude- und Liegenschaftsamt Bahnhofstraße 9 02625 Bautzen Tel.: 03591 5251-23001 Fax: 03591 5250-23001			
DATUM		DATUM	
NAME/UNTERSCHRIFT		NAME/UNTERSCHRIFT	
BEARBEITER HOCHBAU/LIEGENSCHAFTEN		BEARBEITER CAD	
NAME DES LAYOUTS: M100 DATEINAME: I23-129.L1068.G01-1.A.H300.Baugrube nach Auffüllung.AE00 H/B = 540 / 950 (0.51m²)			

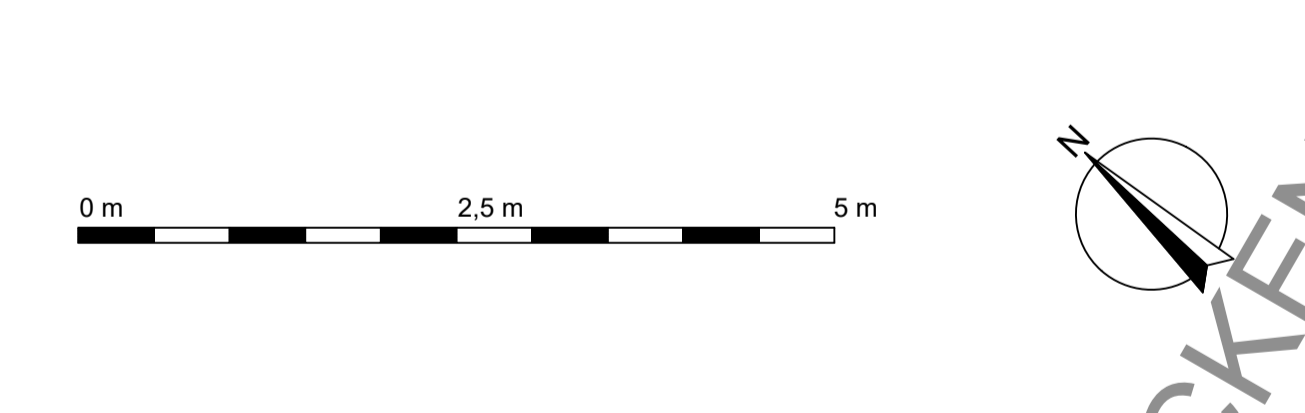
Allplan 2022

NUR ZU KALKULATIONSZWECKEN



Raum-Nr.	Nutzung der Räume	Fläche m²	Umfang m	Fußbodenart	Fußbodenbelag	Wand	Decke
AF001	Außenzug	4,21 m²	8,40 m	—	—	—	—
FL001	Windfang	10,15 m²	12,76 m	FB 01	Bodenbeleg	Anstrich-Gips	Restriktion 1,25/0,25 Lichte Höhe 3,00
FL002	Für	48,38 m²	42,93 m	FB 01	Bodenbeleg	Putz-Anstrich	Restriktion 1,25/0,25 Lichte Höhe 3,00
FL004	Flur	42,53 m²	33,24 m	FB 01	Bodenbeleg	Putz-Anstrich	Restriktion 1,25/0,25 Lichte Höhe 3,00
FL005	Flur	17,08 m²	19,90 m	FB 01	Bodenbeleg	Putz-Anstrich	Restriktion 1,25/0,25 Lichte Höhe 3,00
TH001	Treppenhause	20,60 m²	23,97 m	FB 01	Bodenbeleg	Putz-Anstrich	Restriktion 1,25/0,25 Lichte Höhe 3,00
TH002	Treppenhause	29,99 m²	27,25 m	FB 01	Bodenbeleg	Putz-Anstrich	Restriktion 1,25/0,25 Lichte Höhe 3,00
001	Garderobe	121,13 m²	54,07 m	FB 02	Bodenbeleg	Putz-Anstrich	Restriktion 1,25/0,25 Lichte Höhe 3,00
002	Lehrmittel	22,84 m²	24,25 m	FB 01	Bodenbeleg	Putz-Anstrich	Restriktion 1,25/0,25 Lichte Höhe 3,00
003	Aussengeräte	32,33 m²	27,26 m	FB 03	Bodenbeleg	Putz-Anstrich	Restriktion 1,25/0,25 Lichte Höhe 3,00
004	WC barrierefrei/Gäste	6,56 m²	10,30 m	FB 03	Bodenbeleg	Fliesen-Anstrich	Restriktion 1,25/0,25 Lichte Höhe 3,00
006	WC Mädchen	10,08 m²	12,80 m	FB 03	Bodenbeleg	Fliesen-Anstrich	Restriktion 1,25/0,25 Lichte Höhe 3,00
005	WC Mädchen Vorraum	6,30 m²	10,10 m	FB 03	Bodenbeleg	Fliesen-Anstrich	Restriktion 1,25/0,25 Lichte Höhe 3,00
007	WC Jungen Vorraum	7,31 m²	11,00 m	FB 03	Bodenbeleg	Fliesen-Anstrich	Restriktion 1,25/0,25 Lichte Höhe 3,00
008	WC Jungen	15,44 m²	16,45 m	FB 03	Bodenbeleg	Fliesen-Anstrich	Restriktion 1,25/0,25 Lichte Höhe 3,00
009	Putzmittelraum	6,68 m²	10,80 m	FB 01	Bodenbeleg	Fliesen-Anstrich	Restriktion 1,25/0,25 Lichte Höhe 3,00
D10	Manne	147,82 m²	61,29 m	FB 01	Bodenbeleg	Putz-Anstrich	Restriktion 1,25/0,25 Lichte Höhe 3,00
011	Hd-Anschl.ass	8,86 m²	13,40 m	FB 01	Bodenbeleg	Putz-Anstrich	Restriktion 1,25/0,25 Lichte Höhe 3,00
012	Bibliothek	71,34 m²	37,82 m	FB 06	Bodenbeleg	Putz-Anstrich	Restriktion 1,25/0,25 Lichte Höhe 3,00
013	Elt	30,00 m²	25,97 m	FB 05	Linoleum-Mehrfarb	—	—
014	Batterieraum EIt	6,25 m²	10,00 m	FB 05	Estrich-Anstrich	Putz-Anstrich	Restriktion 1,25/0,25 Lichte Höhe 3,00
015	EH	18,04 m²	19,43 m	FB 01	Estrich-Anstrich	Putz-Anstrich	Restriktion 1,25/0,25 Lichte Höhe 3,00
016	Mall	7,58 m²	13,11 m	FB 05	Bodenbeleg	Fliesen-Anstrich	Restriktion 1,25/0,25 Lichte Höhe 3,00
017	Heizung	57,34 m²	38,05 m	FB 05	Estrich-Anstrich	Putz-Anstrich	Restriktion 1,25/0,25 Lichte Höhe 3,00
018	Lüftung Küche	44,08 m²	35,72 m	FB 01	Estrich-Anstrich	Putz-Anstrich	Restriktion 1,25/0,25 Lichte Höhe 3,00
019	Archiv	20,47 m²	18,20 m	FB 02	Bodenbeleg	Putz-Anstrich	Restriktion 1,25/0,25 Lichte Höhe 3,00
020	Hausmeister-Raum	10,54 m²	13,51 m	FB 01	Bodenbeleg	Putz-Anstrich	Restriktion 1,25/0,25 Lichte Höhe 3,00
021	Hausmeister-Werkstatt	20,50 m²	20,96 m	FB 04	Bodenbeleg	Putz-Anstrich	Restriktion 1,25/0,25 Lichte Höhe 3,00
022	Küche	60,26 m²	54,78 m	FB 04	Bodenbeleg	Fliesen-Anstrich	Restriktion 1,25/0,25 Lichte Höhe 3,00
023	Schleuse	9,83 m²	13,82 m	FB 02	Bodenbeleg	Fliesen-Anstrich	Restriktion 1,25/0,25 Lichte Höhe 3,00
024	Personalküche	10,38 m²	14,40 m	FB 02	Bodenbeleg	Putz-Anstrich	Restriktion 1,25/0,25 Lichte Höhe 3,00
025	Umkleise	2,82 m²	6,88 m	FB 01	Bodenbeleg	Fliesen-Anstrich	Restriktion 1,25/0,25 Lichte Höhe 3,00
026	WC	3,60 m²	5,98 m	FB 01	Bodenbeleg	Fliesen-Anstrich	Restriktion 1,25/0,25 Lichte Höhe 3,00
027	Müll	2,88 m²	7,90 m	Bodenbeleg	Putz-Anstrich	—	—
Summe		991,52 m²	769,08 m				

- Legende:**
- Stahlbeton
 - WU-Stahlbeton
 - Mauerwerk
 - Holzwerkstoff
 - Mauerwerk
 - Feuermündende Wand F30



Typ	Änderung/Erklärung	Datum	Name

LAGER-HOHNENSYSTEM
 NHN im DHHN2016: 263,40 m

PROJEKTLEITUNG
 Oberschule Arnsdorf - Schulgebäude

SKIZZIERT VON
 Skizzen: Straße 51
 01/17 Arnsdorf
 WOLFRUM

ERSTATTET VON
 Ersatzneubau Oberschule Arnsdorf

PROJEKTLEITUNG
 GRUNDRISS
 Erdgeschoss

STAND DER PLANUNG
 Ausführungsplanung

FACHLEITER

LEBENS-DATENHEFT
 L1068

OBJEKTNUMMER
 G01-1

WISSENHEFT
 I23-129

KONTAKTNUMMER
 300

TEILPLAN
 COVERLAGE PLANNHILF
 GR
 EGOO

MASSSTAB
 1:50

RECHNUNG
 AECO

PLANDATUM
 22.06.2023

BEARBEITET/GEZEICHNET
 ZUR BAUALFABERUNG FREIGEZEICHNET

GEPRÜFT NACH DOKUMENTATIONSGRUNDLAGE LANDRATSAMT BAUTZEN

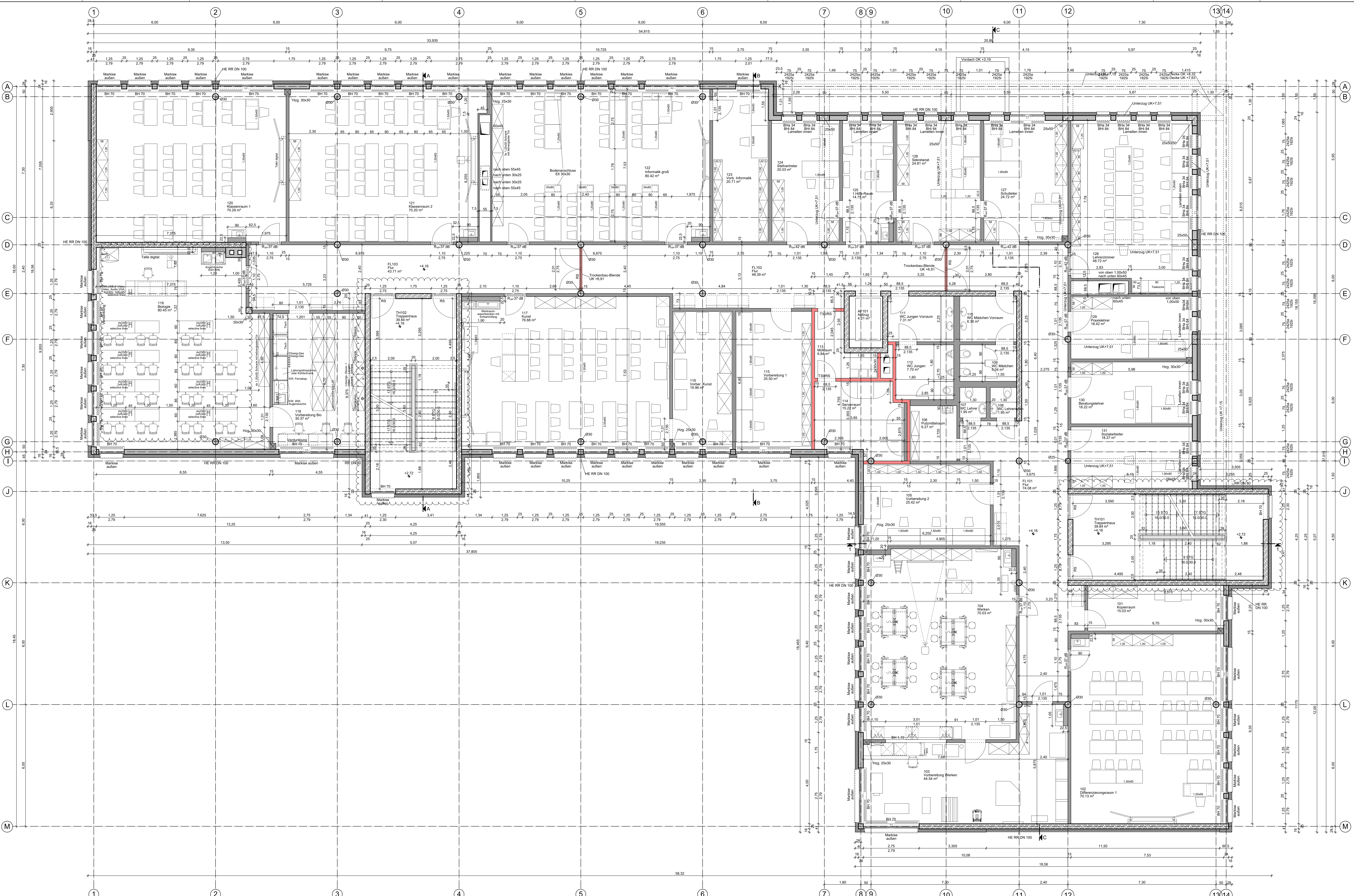
BAUHERR
 Landratsamt Bautzen
 Gebäude- und Liegenschaftsamt
 Bahnhofstraße 6
 02628 Bautzen
 Tel.: 03591 1261-1260
 Fax: 03591 1260-1260
 HBS = 907 / 1560 (1.40m²)

DATEM
 NAME/UNTERSCHRIFT
 BEARBEITET/GEZEICHNET

DATEM
 NAME/UNTERSCHRIFT
 BAUBEREITER/GEPRÜFT

DATEM
 NAME/UNTERSCHRIFT
 BAUBEREITER/GEPRÜFT

DATEM
 NAME/UNTERSCHRIFT
 BAUBEREITER/GEPRÜFT



Raum-Nr	Nutzung der Räume	Fläche m²	Umfang m	Kubinhalt m³	Fußbodenart	Wand	Decke
AF101	Aufzug	4,21	8,40	—	—	—	—
FL101	Flur	74,08	65,99	—	Linoleum	Putz-Anstrich	Spannbeton
FL102	Flur	48,39	42,22	—	Linoleum	Putz-Anstrich	Spannbeton
FL103	Flur	43,71	40,25	—	Linoleum	Putz-Anstrich	Spannbeton
TH101	Treppenhaus	39,84	27,25	—	FB 13	Putz-Anstrich	Spannbeton
TH102	Treppenhaus	39,84	27,25	—	FB 13	Putz-Anstrich	Spannbeton
101	Kopierraum	15,03	17,90	—	Linoleum	Putz-Anstrich	Spannbeton
102	Differenzierungsraum 1	70,13	54,79	—	FB 12	Putz-Anstrich	Spannbeton
103	Vorbereitung Werken	44,54	31,85	—	FB 16	Putz-Anstrich	Spannbeton
104	Werken	70,03	55,75	—	FB 16	Eisbahn	Spannbeton
105	Vorbereitung 2	25,42	20,06	—	FB 12	Putz-Anstrich	Spannbeton
106	Putzmeister	6,27	10,05	—	FB 14	Putz-Anstrich	Spannbeton
107	WC Lehrer	1,95	5,60	—	FB 14	Putz-Anstrich	Spannbeton
108	WC Lehrerinnen	1,95	5,60	—	FB 14	Putz-Anstrich	Spannbeton
109	WC Mädchen	5,04	9,20	—	FB 14	Putz-Anstrich	Spannbeton
110	WC Mädchen Vorraum	6,30	10,10	—	FB 14	Putz-Anstrich	Spannbeton
111	WC Jungen Vorraum	7,31	11,00	—	FB 14	Putz-Anstrich	Spannbeton
112	WC Jungen	7,70	11,00	—	FB 14	Putz-Anstrich	Spannbeton
113	Müllraum	8,84	12,79	—	FB 14	Putz-Anstrich	Spannbeton
114	Servierraum	15,23	17,77	—	FB 14	Putz-Anstrich	Spannbeton
115	Vorbereitung 1	25,50	21,10	—	FB 12	Putz-Anstrich	Spannbeton
116	Vorb. Kunst	19,96	20,44	—	FB 12	Putz-Anstrich	Spannbeton
117	Kunst	76,68	36,50	—	FB 12	Linoleum	Spannbeton
118	Vorbereitung Bio	30,37	23,44	—	FB 12	Putz-Anstrich	Spannbeton
119	1. Hilfe-Raum	80,45	37,95	—	FB 12	Putz-Anstrich	Spannbeton
120	Klassensraum 1	70,29	35,15	—	FB 12	Putz-Anstrich	Spannbeton
121	Klassensraum 2	70,20	36,45	—	FB 12	Putz-Anstrich	Spannbeton
122	Informatik groß	80,42	38,40	—	FB 12	Linoleum	Spannbeton
123	Vorb. Informatik	20,71	20,56	—	FB 12	Linoleum	Spannbeton
124	Stellvertreter	20,03	18,68	—	FB 12	Linoleum	Spannbeton
125	1. Hilfe-Raum	14,75	16,96	—	FB 12	Putz-Anstrich	Spannbeton
126	Sekretariat	24,81	20,28	—	FB 12	Putz-Anstrich	Spannbeton
127	Schulleiter	24,72	20,28	—	FB 12	Putz-Anstrich	Spannbeton
128	Lehrerzimmer	48,72	29,01	—	FB 12	Putz-Anstrich	Spannbeton
129	Praxislehrer	18,42	18,05	—	FB 12	Putz-Anstrich	Spannbeton
130	Beratungslehrer	18,22	18,05	—	FB 12	Putz-Anstrich	Spannbeton
131	Sozialarbeiter	18,27	18,09	—	FB 12	Linoleum	Spannbeton
	Summe	1196,32	876,33				

Legende:

- Stahlbeton
- WU-Stahlbeton
- Mauerwerk
- Trockenbau
- Feuerhemmende Wand F30



LAGER-HIENSYSTEM
NHN im DHHN2016: 263,40 m

LEBENSQUALITÄT
Oberschule Arnsdorf - Schulgebäude

Skopene Straße 51
01747 Arnsdorf

Erstneubau Oberschule Arnsdorf

LEBENSQUALITÄT NUMMER
L1068

OBJEKTNUMMER
GG1-1

WANDERNUMMER
I23-129

PROJEKTGRÖßE
300

TEILPLAN
COVERING - PLANHILFT
GR OGO1

VERSTÄRKTE FÜHRUNG
1:50

REIZ
AECO

BEARBEITET/GEZEICHNET
PLANDATUM
22.06.2023

LEITER/DIENST
ZUR BAUFÜHRUNG FREIGEZEIGT

GEPRÜFT NACH DOKUMENTATIONSGESICHTSPUNKTEN
LANDSCHAFTSBAUTZEN

BAUHER
Landschaftsbau
Gebäude- und Liegenschaftsamt

Baumstraße 6
02018 Bautzen

Telefon: 03591 1261-1260
Fax: 03591 1261-1260

DATEI
NAMEDIENSTSCHEIT
BAUWERKZEUGEN

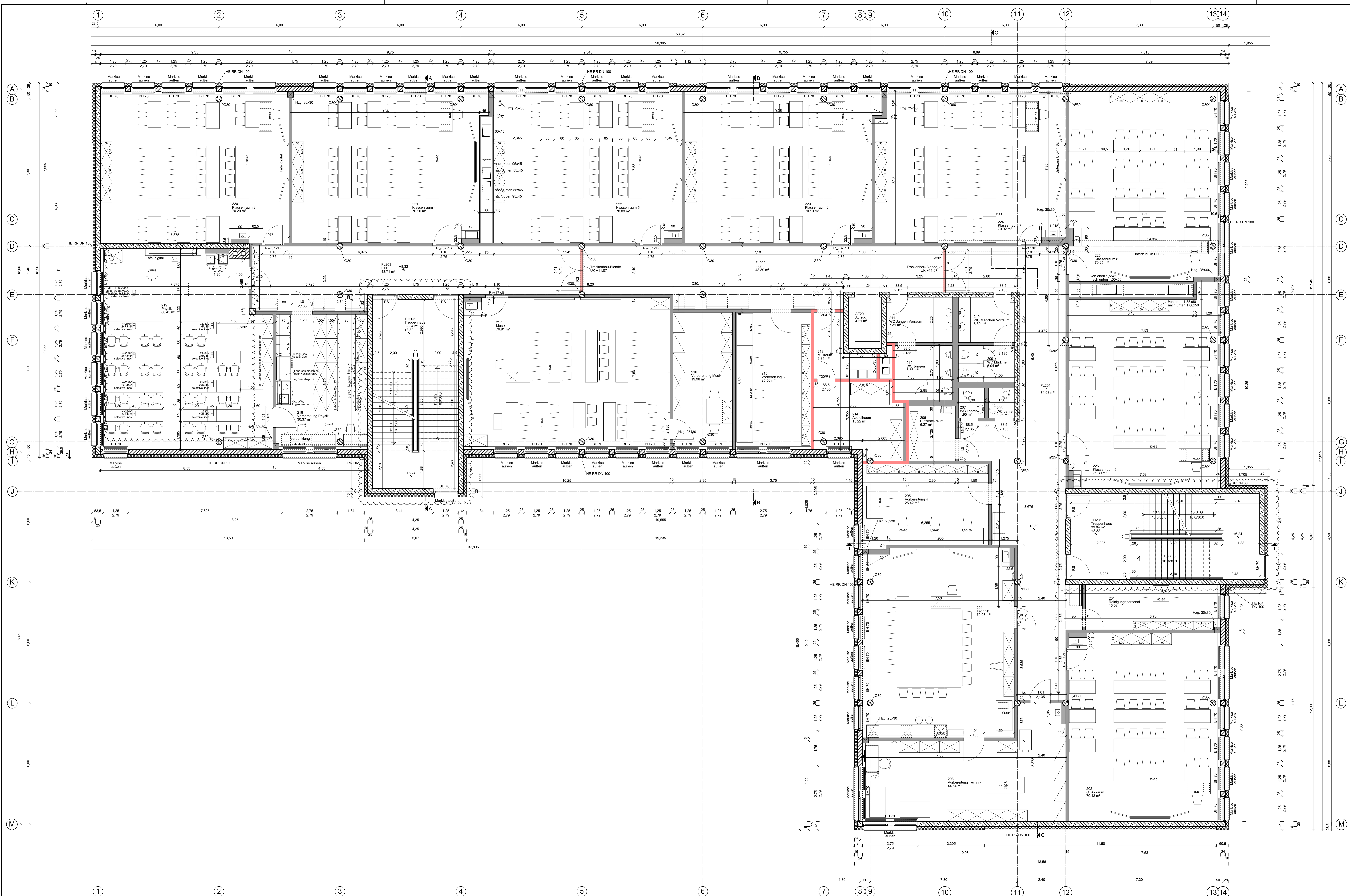
DATEI
NAMEDIENSTSCHEIT
BAUWERKZEUGEN

NAMEN DER LAYOUTS
MSO
PROJEKTLEITER
HS-201-1068-001-1-0001-A-NHNS-GR-1-001

DATEI
NAMEDIENSTSCHEIT
BAUWERKZEUGEN

DATEI
NAMEDIENSTSCHEIT
BAUWERKZEUGEN

HSB - 907 / 1560 (1:400)



Raum-Nr	Nutzung der Räume	Fläche m²	Umfang m	Außenfläche m²	Fußbodenbelag	Wand	Decke
AF201	Aufzug	4,21	8,40				
FL201	Flur	74,08	65,99		Linoleum	Putz-Anstrich	Rasterdecke 1,25x0,25
FL202	Flur	48,39	43,22		Linoleum	Putz-Anstrich	Rasterdecke 1,25x0,25
FL203	Flur	43,71	40,25		Linoleum	Putz-Anstrich	Rasterdecke 1,25x0,25
TH201	Treppenhaus	39,84	27,25		FB 13	Putz-Anstrich	Rasterdecke 1,25x0,25
TH202	Treppenhaus	39,84	27,25		FB 13	Putz-Anstrich	Rasterdecke 1,25x0,25
201	Rangierungspersonal	15,03	17,90		Linoleum	Putz-Anstrich	Rasterdecke 1,25x0,25
202	GTA-Raum	70,13	34,70		Linoleum	Putz-Anstrich	Rasterdecke 1,25x0,25
203	Vorbereitung Technik	44,54	31,85		Linoleum	Putz-Anstrich	Rasterdecke 1,25x0,25
204	Technik	70,03	35,75		Linoleum	Putz-Anstrich	Rasterdecke 1,25x0,25
205	Vorbereitung 4	25,42	20,95		Linoleum	Putz-Anstrich	Rasterdecke 1,25x0,25
206	Putzraum	6,27	10,05		FB 14	Fliesen-Anstrich	Rasterdecke 1,25x0,25
207	WC Lehrer	1,95	5,00		FB 14	Fliesen-Anstrich	Rasterdecke 1,25x0,25
208	WC Lehrerinnen	1,95	5,00		FB 14	Fliesen-Anstrich	Rasterdecke 1,25x0,25
209	WC Mädchen	5,04	9,20		FB 14	Fliesen-Anstrich	Rasterdecke 1,25x0,25
210	WC Mädchen Vorraum	6,30	10,10		FB 14	Fliesen-Anstrich	Rasterdecke 1,25x0,25
211	WC Jungen Vorraum	7,31	10,10		FB 14	Fliesen-Anstrich	Rasterdecke 1,25x0,25
212	WC Jungen	6,56	10,30		FB 14	Fliesen-Anstrich	Rasterdecke 1,25x0,25
213	Müllraum	6,84	12,79		FB 14	Fliesen-Anstrich	Rasterdecke 1,25x0,25
214	Abstellraum	15,22	17,77		FB 12	Linoleum	Rasterdecke 1,25x0,25
215	Vorbereitung 3	25,50	21,10		Linoleum	Putz-Anstrich	Rasterdecke 1,25x0,25
216	Vorbereitung Musik	19,96	20,44		Linoleum	Putz-Anstrich	Rasterdecke 1,25x0,25
217	Musik	76,91	36,50		FB 12	Linoleum	Rasterdecke 1,25x0,25
218	Vorbereitung Physik	30,37	23,44		FB 12	Linoleum	Rasterdecke 1,25x0,25
219	Physik	80,45	37,95		FB 12	Linoleum	Rasterdecke 1,25x0,25
220	Klassenraum 3	70,29	35,15		FB 12	Linoleum	Rasterdecke 1,25x0,25
221	Klassenraum 4	70,20	36,45		FB 12	Linoleum	Rasterdecke 1,25x0,25
222	Klassenraum 5	70,09	34,69		FB 12	Linoleum	Rasterdecke 1,25x0,25
223	Klassenraum 6	70,10	36,46		FB 12	Linoleum	Rasterdecke 1,25x0,25
224	Klassenraum 7	70,02	35,14		FB 12	Linoleum	Rasterdecke 1,25x0,25
225	Klassenraum 8	70,25	36,26		FB 12	Linoleum	Rasterdecke 1,25x0,25
226	Klassenraum 9	71,30	37,45		FB 12	Linoleum	Rasterdecke 1,25x0,25
	Summe	1258,10	636,96				

- Legende:**
- Stahlbau
 - WU-Stahlbau
 - Mauerwerk
 - Mauerwerk
 - Trockenbau
 - Feuerhemmende Wand F30



Wdh	Änderung/Erklärung	Datum	Name

LAGER-HOHNENSYSTEM
 NHN im DHHN2016: 263,40 m

OBJEKTTYP
 Oberschule Arnsdorf - Schulgebäude

Objektname
 Ersatzneubau Oberschule Arnsdorf

LEBENSSTADIUM
 L1068

OBJEKTNUMMER
 G01-1

WISSENENUMMER
 I23-129

KONTAKTPERSON
 300

PLANNUMMER
 GRUNDRISS
 2. Obergeschoss

COVERLAGE
 PLANNUMMER
 GR 0602

BRUNNEN
 PROJEKT
 1:50

STAND DER PLANUNG
 Ausführungsplanung

PROJEKTLEITER
 AECO

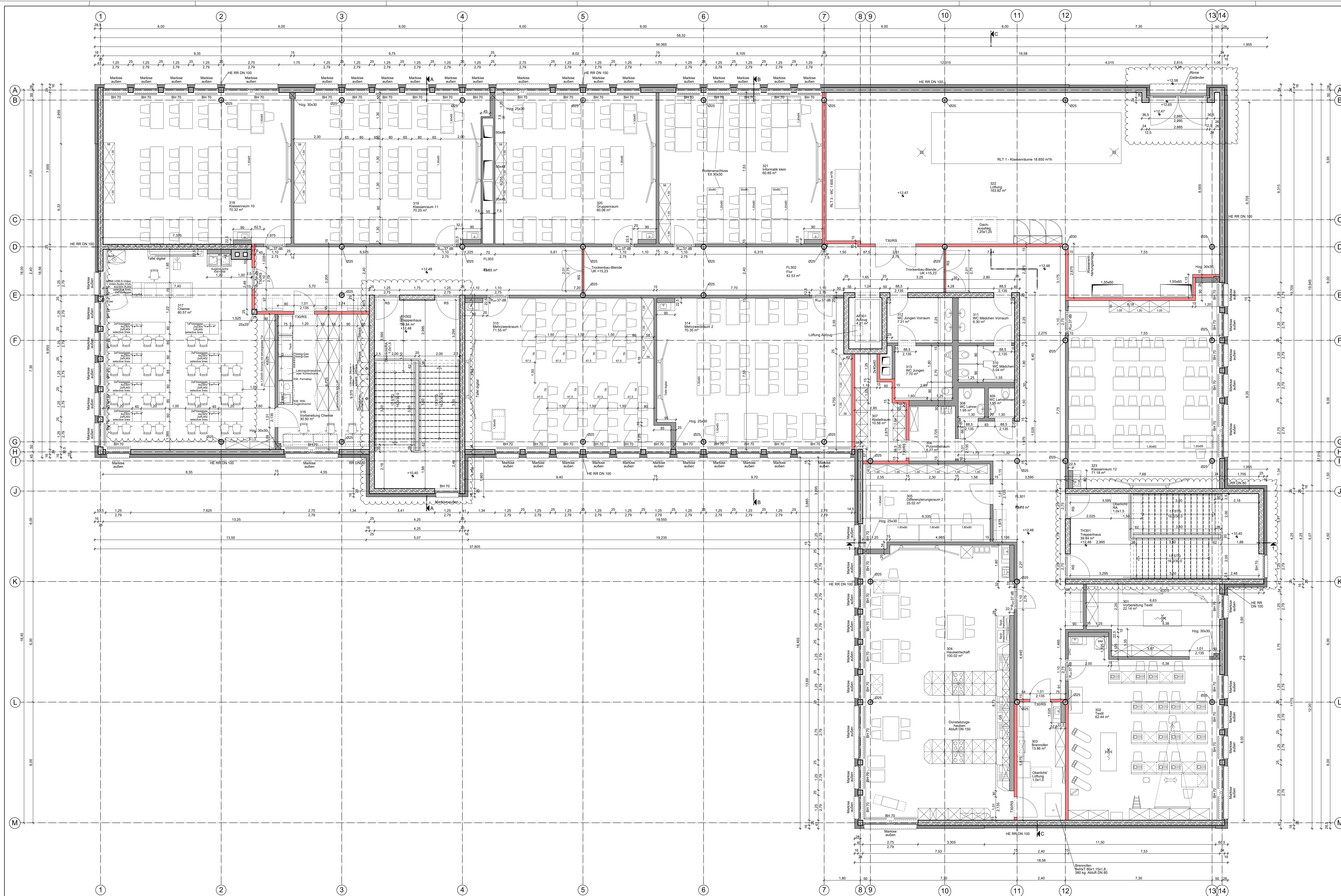
BEARBEITET/GEZEICHNET
 22.06.2023

BAUHER
 Landratsamt Bautzen
 Gebäude- und Liegenschaftsamt

DATEI
 NAME/UNTERSCHRIFT
 BEARBEITET/GEZEICHNET

DATEI
 NAME/UNTERSCHRIFT
 BEARBEITET/GEZEICHNET

NUR ZU KALKULATIONSZWECKEN



Raum-Nr.	Nutzung der Räume	Fläche m²	Umfang m	Publikations-Substanz	Publikationsbereich	Brand	Dichte
AF301	Aufzug	4,21 m²	8,40 m				
FL301	Für	73,78 m²	65,93 m	FB 11	Linienum	Fliesen, Anstrich	Raumhöhe 2,54 m
FL302	Für	42,53 m²	41,24 m	FB 11	Linienum	Fliesen, Anstrich	Raumhöhe 2,54 m
FL303	Für	43,55 m²	39,95 m	FB 11	Linienum	Fliesen, Anstrich	Raumhöhe 2,54 m
TH001	Treppenhaus	39,84 m²	27,25 m	FB 13	Bodenfliesen	Fliesen, Anstrich	Raumhöhe 3,75 m
TH002	Treppenhaus	30,84 m²	27,25 m	FB 13	Bodenfliesen	Fliesen, Anstrich	Raumhöhe 3,75 m
301	Vorbereitung Textil	22,14 m²	20,46 m	FB 12	Bodenfliesen	Fliesen, Anstrich	Raumhöhe 2,54 m
302	Textil	62,44 m²	34,10 m	FB 13	Bodenfliesen	Fliesen, Anstrich	Raumhöhe 2,54 m
303	Brennfen	13,86 m²	16,50 m	FB 13	Bodenfliesen	Fliesen, Anstrich	Raumhöhe 2,54 m
304	Hauswirtschaft	100,02 m²	44,46 m	FB 13	Bodenfliesen	Fliesen, Anstrich	Raumhöhe 2,54 m
305	Differenzierungsraum 2	25,02 m²	21,12 m	FB 12	Linienum	Fliesen, Anstrich	Raumhöhe 2,54 m
306	Pharmazeutikum	6,27 m²	10,05 m	FB 14	Bodenfliesen	Fliesen, Anstrich	Raumhöhe 2,54 m
307	Abstellraum	10,56 m²	15,89 m	FB 14	Bodenfliesen	Fliesen, Anstrich	Raumhöhe 2,54 m
308	WC Lehrer	1,95 m²	5,60 m	FB 14	Bodenfliesen	Fliesen, Anstrich	Raumhöhe 2,54 m
309	WC Lehrerinnen	1,95 m²	5,60 m	FB 14	Bodenfliesen	Fliesen, Anstrich	Raumhöhe 2,54 m
310	WC Mädchen	5,04 m²	9,20 m	FB 14	Bodenfliesen	Fliesen, Anstrich	Raumhöhe 2,54 m
311	WC Mädchen Vorraum	6,30 m²	10,10 m	FB 14	Bodenfliesen	Fliesen, Anstrich	Raumhöhe 2,54 m
312	WC Jungen Vorraum	7,31 m²	11,00 m	FB 14	Bodenfliesen	Fliesen, Anstrich	Raumhöhe 2,54 m
313	WC Jungen	7,70 m²	11,10 m	FB 14	Bodenfliesen	Fliesen, Anstrich	Raumhöhe 2,54 m
314	Mehrzweckraum 2	70,35 m²	36,03 m	FB 12	Linienum	Fliesen, Anstrich	Raumhöhe 2,54 m
315	Mehrzweckraum 1	71,55 m²	36,35 m	FB 12	Linienum	Fliesen, Anstrich	Raumhöhe 2,54 m
316	Vorbereitung Chemie	30,50 m²	23,34 m	FB 14	Bodenfliesen	Fliesen, Anstrich	Raumhöhe 2,54 m
317	Chemie	60,57 m²	37,80 m	FB 14	Bodenfliesen	Fliesen, Anstrich	Raumhöhe 2,54 m
318	Klassenzimmer 10	70,32 m²	35,00 m	FB 12	Linienum	Fliesen, Anstrich	Raumhöhe 2,54 m
319	Klassenzimmer 11	70,25 m²	36,13 m	FB 12	Linienum	Fliesen, Anstrich	Raumhöhe 2,54 m
320	Gruppenraum	60,06 m²	31,67 m	FB 12	Linienum	Fliesen, Anstrich	Raumhöhe 2,54 m
321	Informatik klein	60,85 m²	32,09 m	FB 12	Linienum	Fliesen, Anstrich	Raumhöhe 2,54 m
322	Lüftung	163,82 m²	62,88 m	FB 15	Bauholz	Fliesen, Anstrich	Raumhöhe 3,75 m
323	Klassenzimmer 12	71,18 m²	37,13 m	FB 12	Linienum	Fliesen, Anstrich	Raumhöhe 2,54 m
	Summe	1263,76 m²	793,80 m				

Legende:

- Stahlbau
- WU-Stahlbau
- Mauerwerk
- Mauerwerk
- Trockenbau
- Feuerhemmende Wand F30

0 m 2,5 m 5 m

LAGER-HOHNSTEIN
NHN im DHHN2016: 263,40 m
LEBENSSTADT FÜRNIEMER
L1068
OBJEKTNUMMER
G01-1
WANDERNUMMER
I23-129
KONTAKTPERSON
300

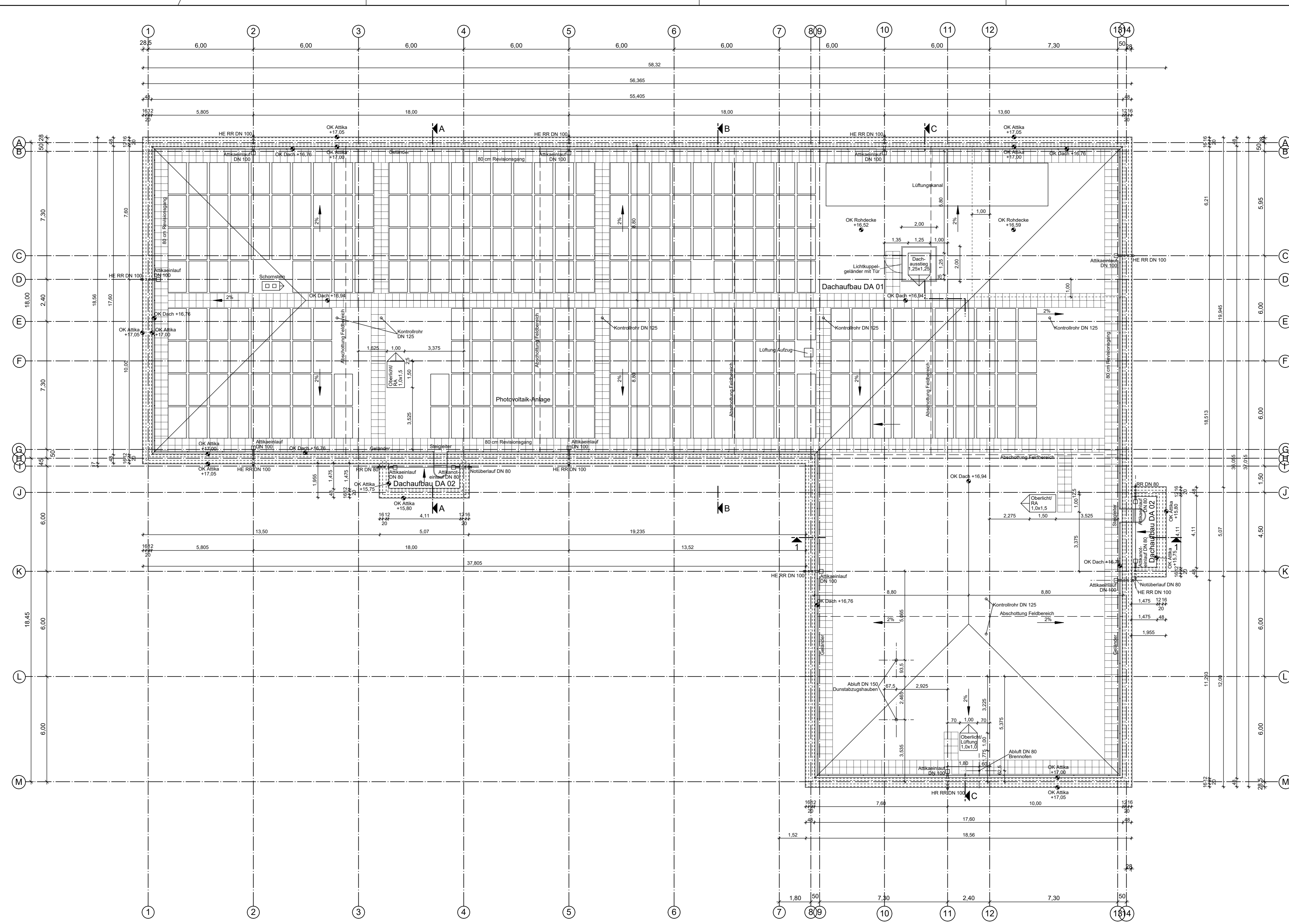
Erstneubau Oberschule Arnsdorf

PLANNUMMER
TEILPLAN
COVERUNG: PLANNUMMER
GR OG03
STANDORT: FÜRNIEMER
MAßSTAB: 1:50
PROJEKT: 560x900
STAND DER PLANUNG: AECO
KREUZ: AECO
PLANNUMMER: 22.06.2023

BAUHER
Landratsamt Bautzen
Gebäude- und Liegenschaftsamt
Barnitzerstraße 6
02625 Bautzen
Tel.: 03591 1261-1260
Fax: 03591 1261-1269
HSB = 907 / 1560 (1.40m)

DATEM
NAMESÜBERSICHT
BAUWERKZEUGE
DATEM
NAMESÜBERSICHT
BAUWERKZEUGE

VERBODEN ZU KALKULATIONSZWECKEN



Dachaufbau DA 01 - Flachdach
 U=0,20 W/(m²K)

PHOTOVOLTAIK-ANLAGE

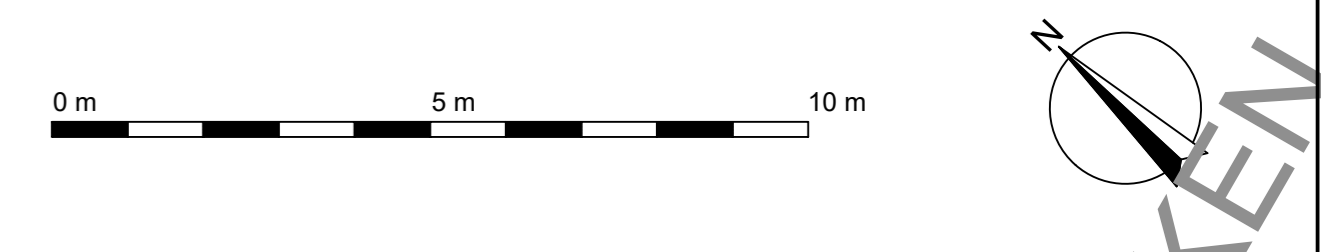
- 6 cm Kies
- 0,5 cm Trenn-, Schutzvlies
- 1 cm Bitumenabdichtung, 2-lagig
- 12 cm Wärmedämmung WLG 040, MIWO
- 4-22 cm Gefälledämmung WLG 040, MIWO
- 0,5 cm Dampfsperre, Bitumenbahn

 24-42 cm
 =====
 28 cm Stahlbetondecke UK +16,24

Dachaufbau DA 02 - Treppenhäuser
 U=0,20 W/(m²K)

- 6 cm Kies
- 0,5 cm Trenn-, Schutzvlies
- 1 cm Bitumenabdichtung, 2-lagig
- 12 cm Wärmedämmung WLG 040, MIWO
- 4-8 cm Gefälledämmung WLG 040, MIWO
- 0,5 cm Dampfsperre, Bitumenbahn

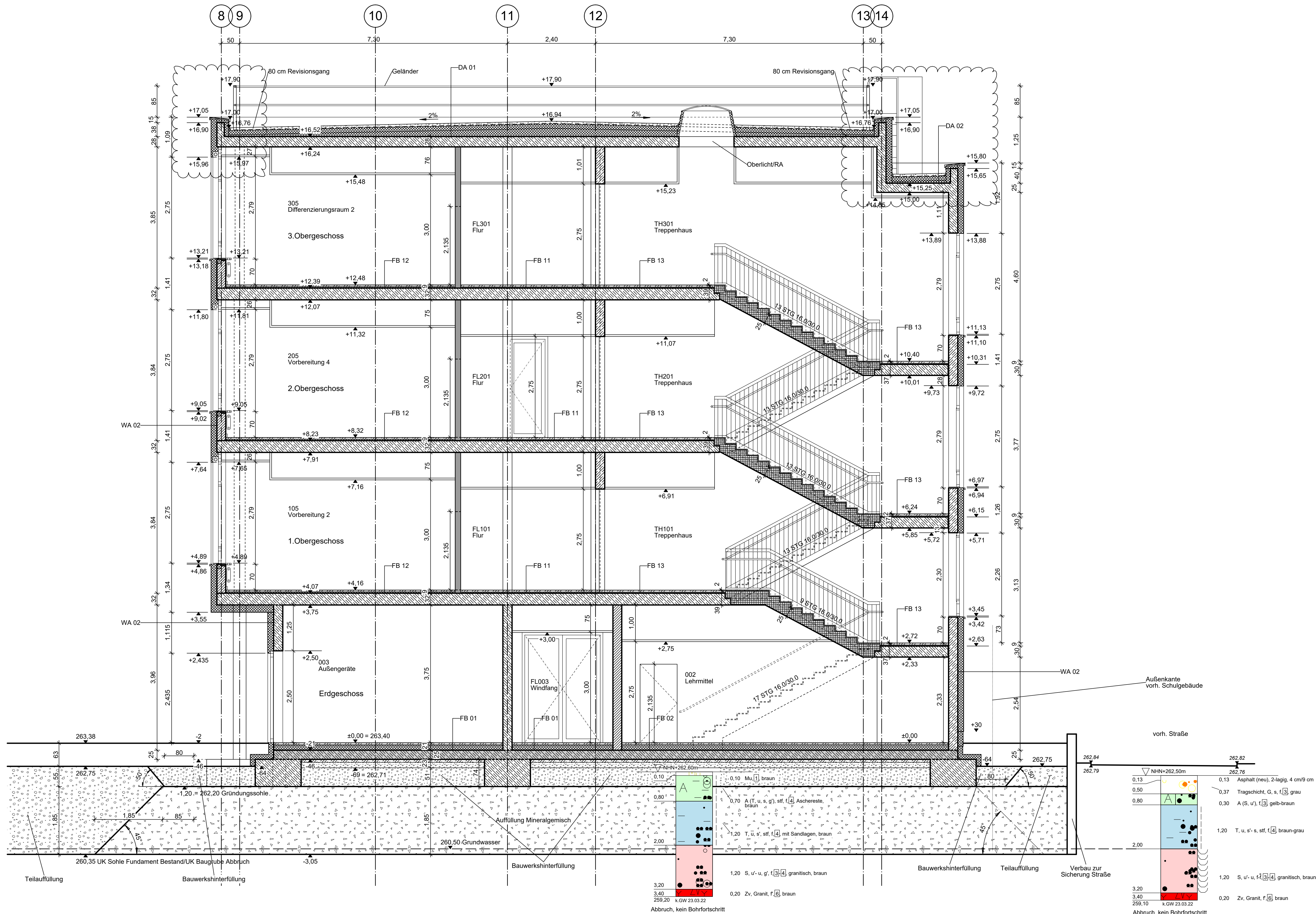
 24-28 cm
 =====
 28 cm Stahlbetondecke UK +15,00



Index	Änderung/Ergänzung	Datum	Name

LAGE-HÖHENSYSTEM NHN im DHHN2016: 263,40 m	
LIEGENSCHAFT/OBJEKT Oberschule Arnsdorf - Schulgebäude Stolpener Straße 51 01477 Arnsdorf	LIEGENSCHAFTSNUMMER L1068 OBJEKTNUMMER G01-1
MABNAHME Ersatzneubau Oberschule Arnsdorf	MABNAHMENUMMER I23-129 KOSTENGRUPPE 300
PLANINHALT Dachaufsicht	TEILPLAN
STAND DER PLANUNG Ausführungsplanung	CODIERUNG PLANINHALT DA MASSSTAB 1:100 FORMAT 960x540
FACHPLANNER	INDEX AE00
BEARBEITET/GEZEICHNET	PLANDATUM 22.06.2023
UNTERSCHRIFT	
ZUR BAUAUSFÜHRUNG FREIGEgeben	
GEPRÜFT NACH DOKUMENTATIONSRICHTLINIE LANDRATSAMT BAUTZEN	
BAUHERR Landratsamt Bautzen Gebäude- und Liegenschaftsamt Bahnhofstraße 9 02625 Bautzen Tel.: 03591 5251-2300 Fax: 03591 5250-2300	DATUM NAME/UNTERSCHRIFT BEARBEITER HOCHBAU/LIEGENSCHAFTEN
	DATUM NAME/UNTERSCHRIFT BEARBEITER CAD

SCHNITT 1 - 1

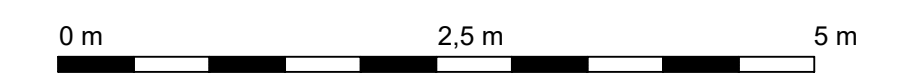


Hierzu gehört:

* Übersichtsplan Fußboden-/Wand-/Dachaufbauten
 Zeichnung-Nr. I23-129.L1068.G01-01.A.H300.ÜB.AE00

Legende:

- Stahlbeton
- WU-Stahlbeton
- Mauerwerk
- Trockenbau
- feuerhemmende Wand F30

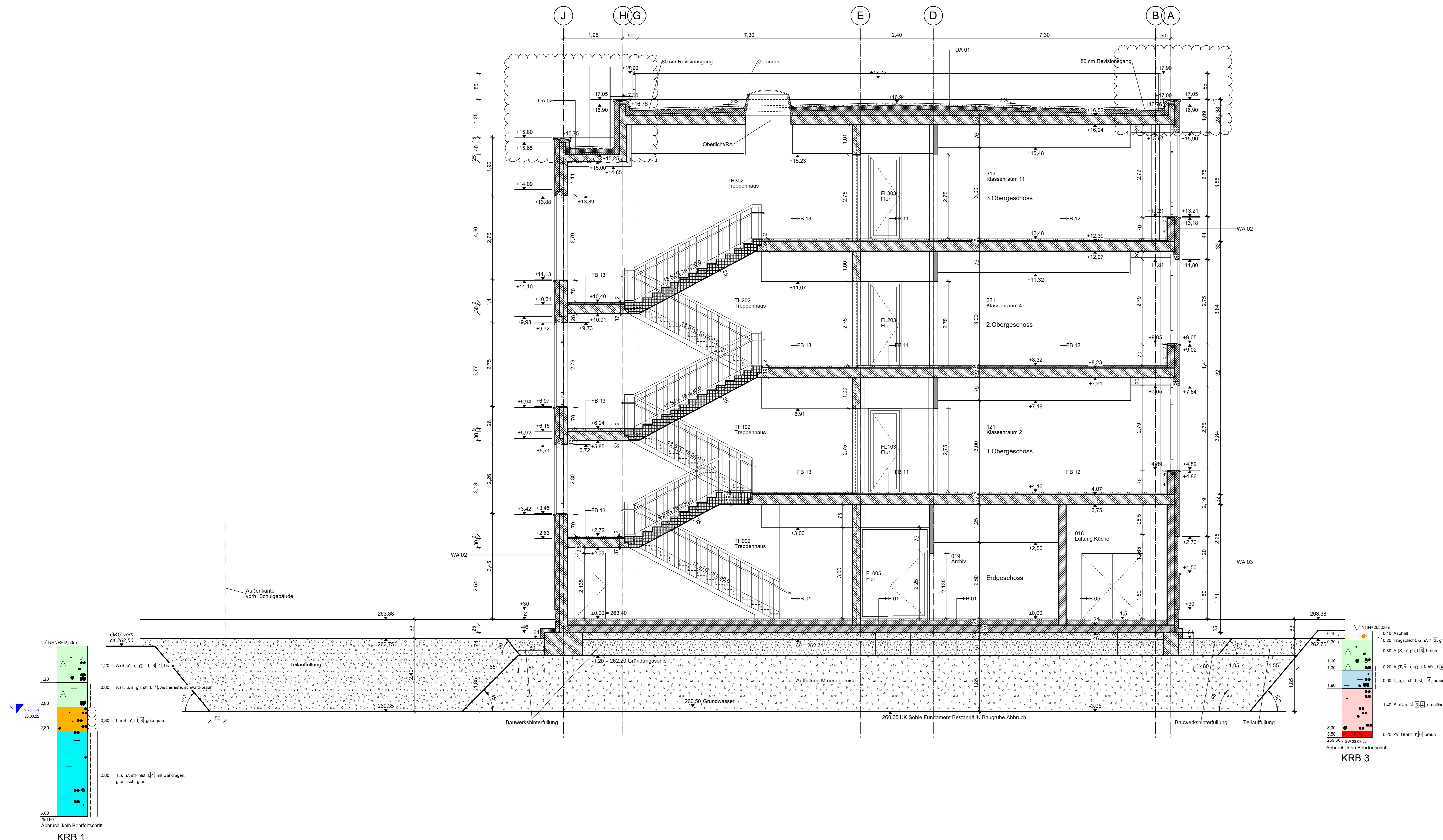


Index	Änderung/Ergänzung	Datum	Name

LAGE-HÖHENSYSTEM NHN im DHHN2016: 263,40 m		LIEGENSCHAFTSNUMMER L1068
LIEGENSCHAFTSOBJEKT Oberschule Arnsdorf - Schulgebäude		OBJEKTNUMMER G01-1
LIEGENSCHAFTSADRESSE Stolpener Straße 51 01477 Arnsdorf		MASSTAB 1:50
MAGNITUDE Ersatzneubau Oberschule Arnsdorf		KOSTENGRUPPE 300
PLANINHALT Schnitt 1 - 1		TEILPLAN
STAND DER PLANUNG Ausführungsplanung		INDEX AE00
FACHPLANER		FORMAT 940x540
BEARBEITET/GEZEICHNET		PLANDATUM 22.06.2023
UNTERSCHRIFT		
ZUR BAUAUSFÜHRUNG FREIGEgeben		
GEPRÜFT NACH DOKUMENTATIONSRICHTLINIE LANDRATSAMT BAUTZEN		
Landratsamt Bautzen Gebäude- und Liegenschaftsamt		
Bahnhofstraße 9 02625 Bautzen Tel.: 03591 5251-23001 Fax: 03591 5250-30001		
DATUM	NAME/UNTERSCHRIFT	DATUM
	BEARBEITET HOCHBAU/LIEGENSCHAFTEN	BEARBEITET CAD
NAME DES LAYOUTS: M50		
DATEINAME: I23-129.L1068.G01-1.A.H300.SN1.AE00		
H/B = 540 / 940 (0.51m²)		
Allplan 2022		

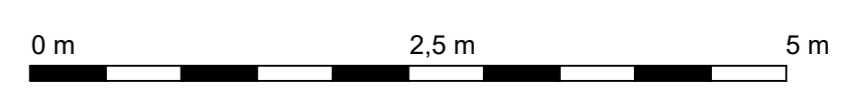
NUR ZU KALKULATIONSZWECKEN

SCHNITT A - A



Hierzu gehört:
 * Übersichtsplan Fußboden-/Wand-/Dachaufbauten
 Zeichnung-Nr. I23-129.L1068.G01-01.A.H300.ÜB.AE00

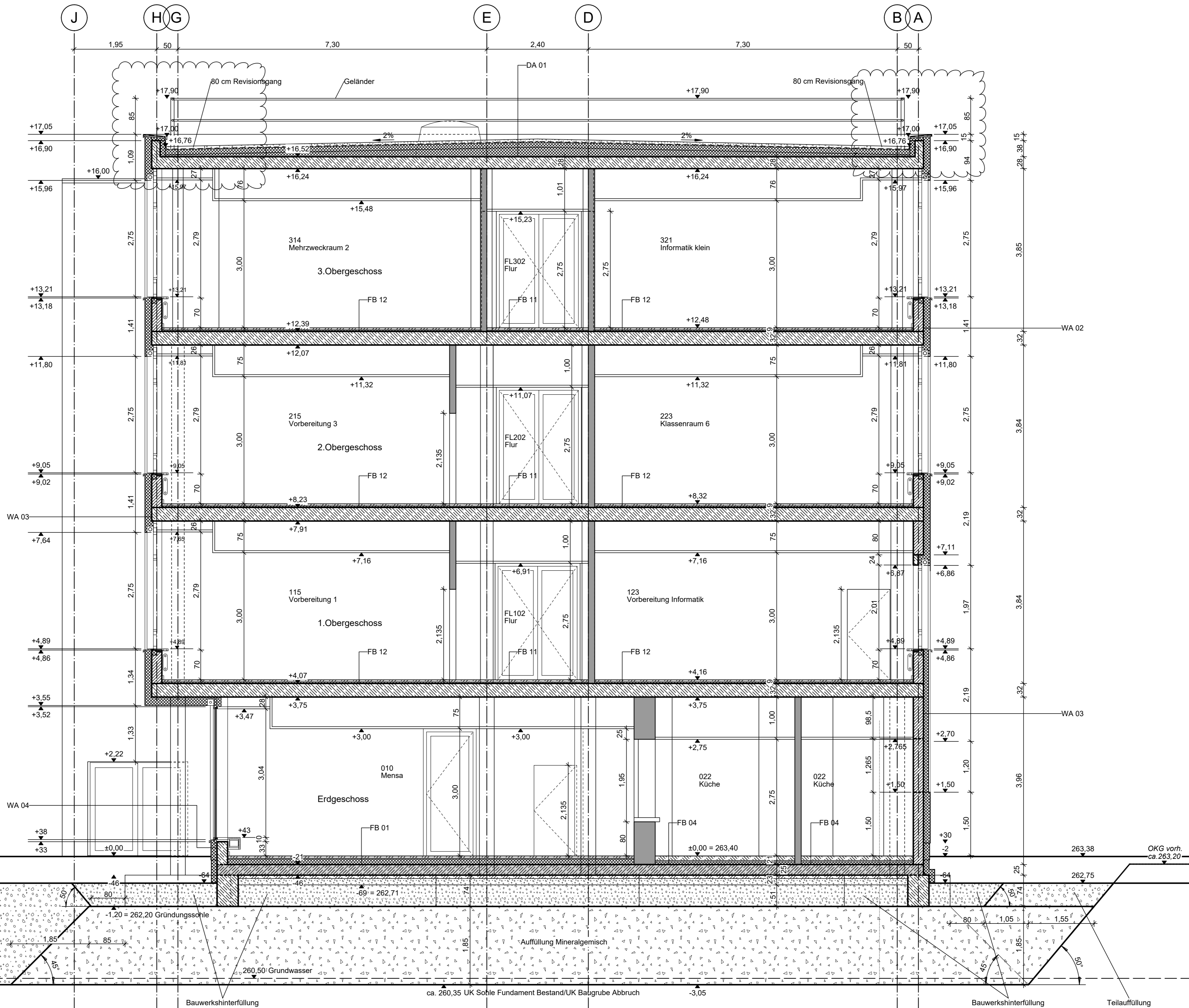
- Legende:**
- Stahlbeton
 - WU-Stahlbeton
 - Mauerwerk
 - Trockenbau
 - feuerhemmende Wand F30



Index	Änderung/Erklärung	Datum	Name

LAGE-HÖHENSYSTEM		NHN im DHHN2016: 263,40 m	
LIEGENSCHAFTSOBJEKT		Oberschule Arnsdorf - Schulgebäude	
LIEGENSCHAFTSNUMMER		L1068	
OBJEKTNUMMER		G01-1	
MABNUMMER		I23-129	
KOSTENGRUPPE		300	
PLANNHALT		TEILPLAN	
STAND DER PLANUNG		Ausführungsplanung	
FACHPLANER		BEARBEITET/GEZEICHNET	
UNTERSCHRIFT		ZUR BALIAUSFÜHRUNG FREIGEGERBEN	
BAUHERR		GEPRÜFT NACH DOKUMENTATIONSRICHTLINIE LANDRATSAMT BAUTZEN	
Landratsamt Bautzen		Gebäude- und Liegenschaftsamt	
Bahnhofstraße 9		02625 Bautzen	
Tel.: 03591 5251-2300		Fax: 03591 5250-2300	
NAME DES LAYOUTS: MS0		DATUM	
DATUMNAME: I23-129.L1068.G01-1.A.H300.SNA.AE00		NAME/UNTERSCHRIFT	
H/B = 590 / 1190 (0.70m²)		BEARBEITER CAD	
		INDEX	
		AE00	
		PLANDATUM	
		22.06.2023	
		FORMAT	
		1190x590	
		MAßSTAB	
		1:50	

SCHNITT B - B



Hierzu gehört:
 * Übersichtsplan Fußboden-/Wand-/Dachaufbauten
 Zeichnung-Nr. 123-129.L1068.G01-01.A.H300.ÜB.AE00

Legende:

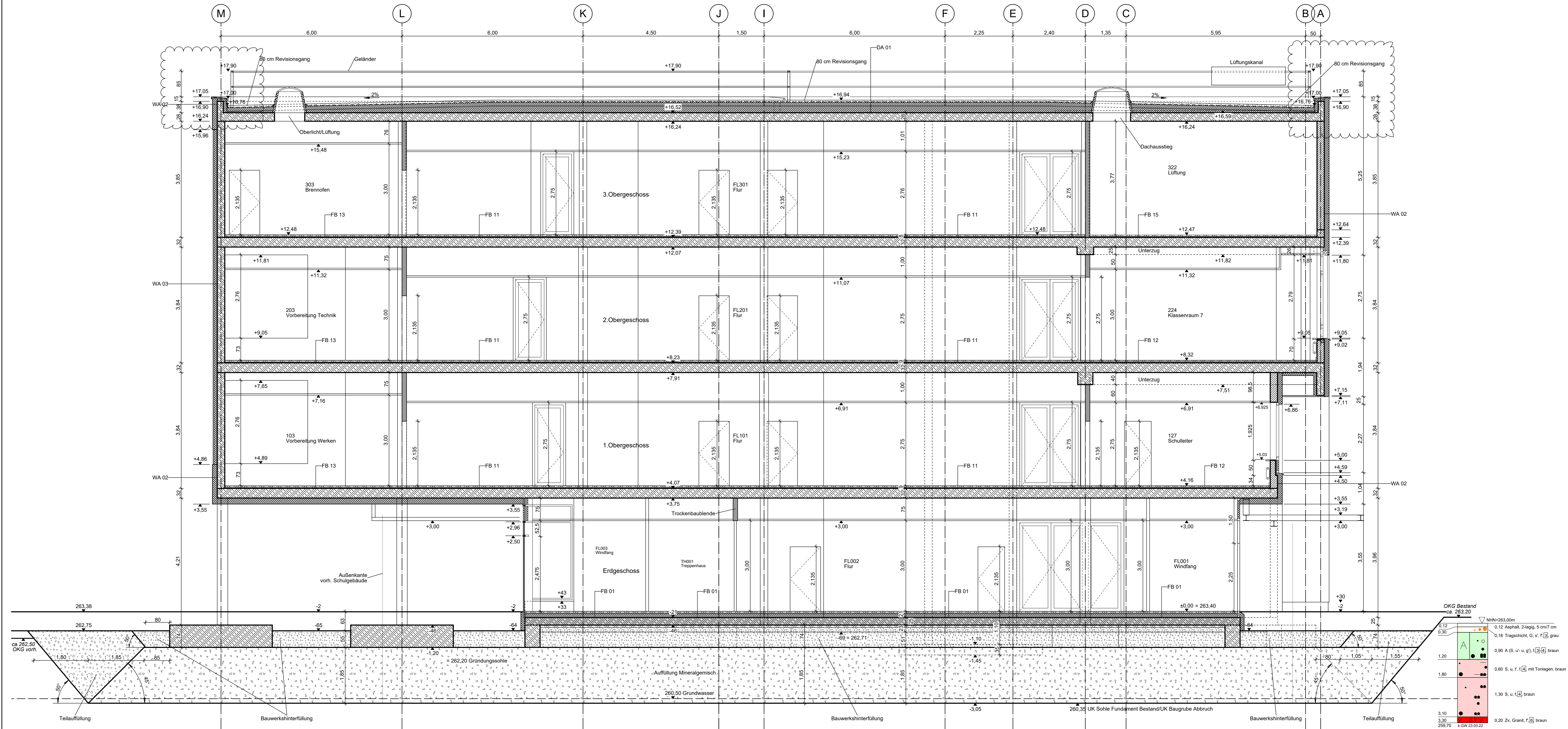
- Stahlbeton
- WU-Stahlbeton
- Mauerwerk
- Mauerwerk
- Trockenbau
- feuerhemmende Wand F30



Index	Änderung/Ergänzung	Datum	Name

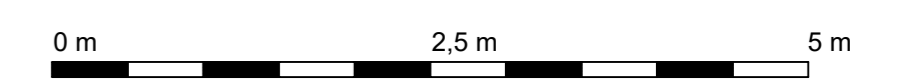
LAGE-HÖHENSYSTEM NHN im DHHN2016: 263,40 m		LIEGENSCHAFTSNUMMER L1068
LIEGENSCHAFTSOBJEKT Oberschule Arnsdorf - Schulgebäude		OBJEKTNUMMER G01-1
MASSTAB 1:50		FORMAT 1050x530
FACHPLANER		INDEX AE00
STAND DER PLANUNG Ausführungsplanung		PLANDATUM 22.06.2023
Bauherr Landratsamt Bautzen Gebäude- und Liegenschaftsamt		Bearbeiter
Datum 22.06.2023		Planner

SCHNITT C - C



Hierzu gehört:
 * Übersichtsplan Fußboden-/Wand-/Dachaufbauten
 Zeichnung-Nr. I23-129.L1068.G01-01.A.H300.ÜB.AE00

- Legende:**
- Stahlbeton
 - WJ-Stahlbeton
 - Mauerwerk
 - Trockenbau
 - feuerhemmende Wand F30



Index	Änderung/Ergänzung	Datum	Name

LAGE-HÖHENSYSTEM
 NHN im DHHN2016: 263.40 m

LIEGENSCHAFTSOBJEKT
 Oberschule Arnsdorf - Schulgebäude

STABPENER STRASSE 51
 01477 Arnsdorf

ERSATZNEUBAU
 Ersatzneubau Oberschule Arnsdorf

PLANNUMMER
 Schnitt C - C

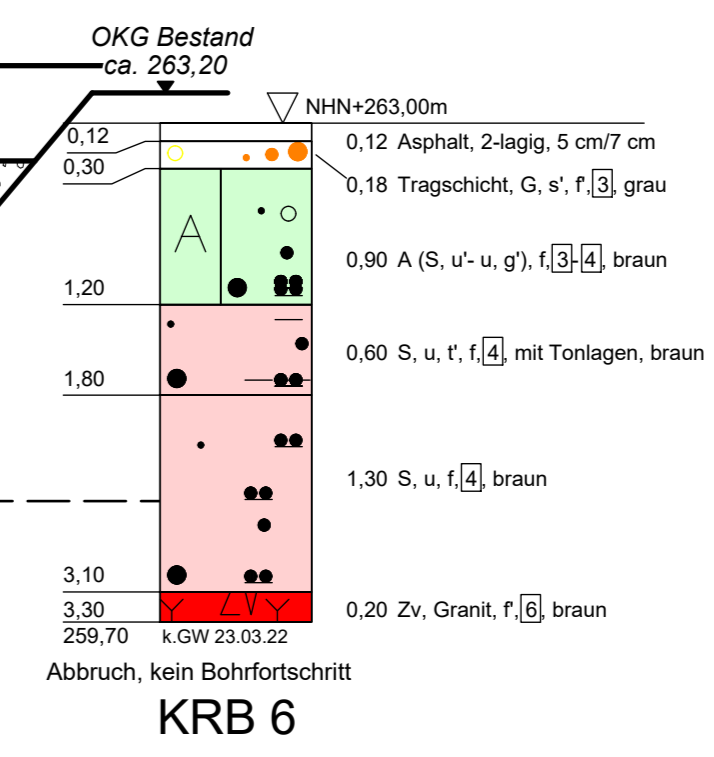
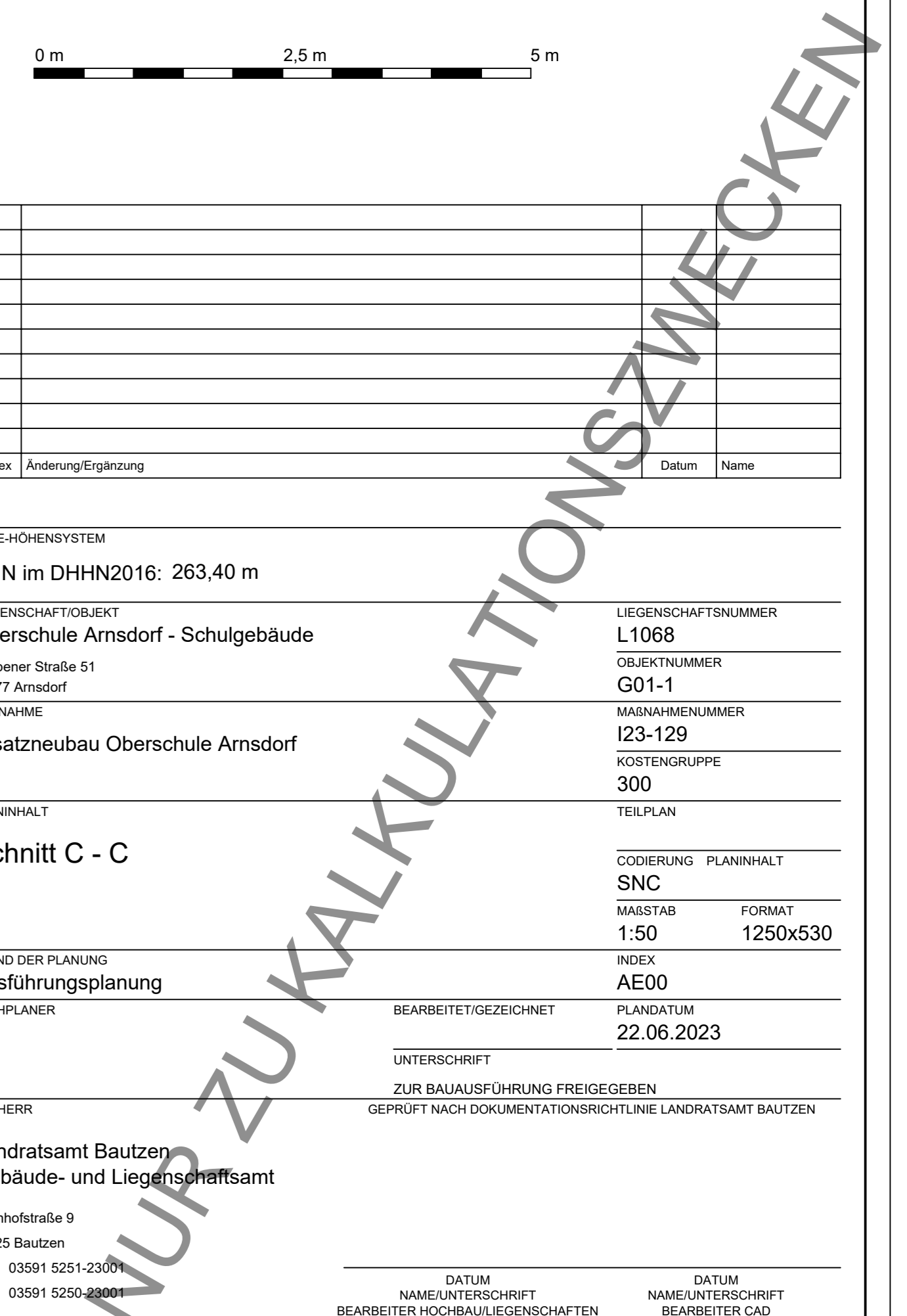
STAND DER PLANUNG
 Ausführungsplanung

FACHPLANER
 [Name]

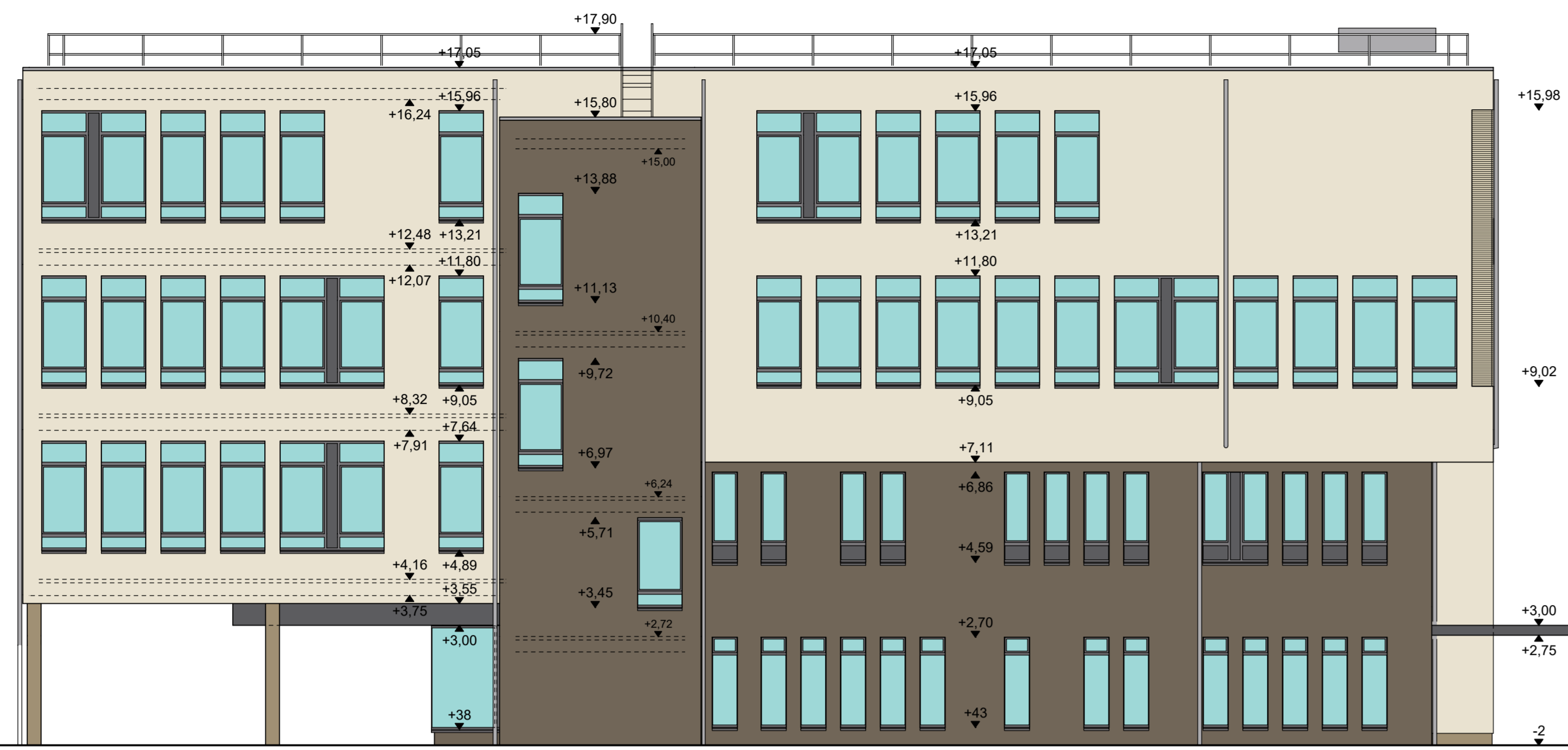
BAUHERR
 Landratsamt Bautzen
 Gebäude- und Liegenschaftsamt

BAUHOFFICE
 Bahnhofstraße 9
 02625 Bautzen
 Tel.: 03591 5251-2300
 Fax: 03591 5250-2000

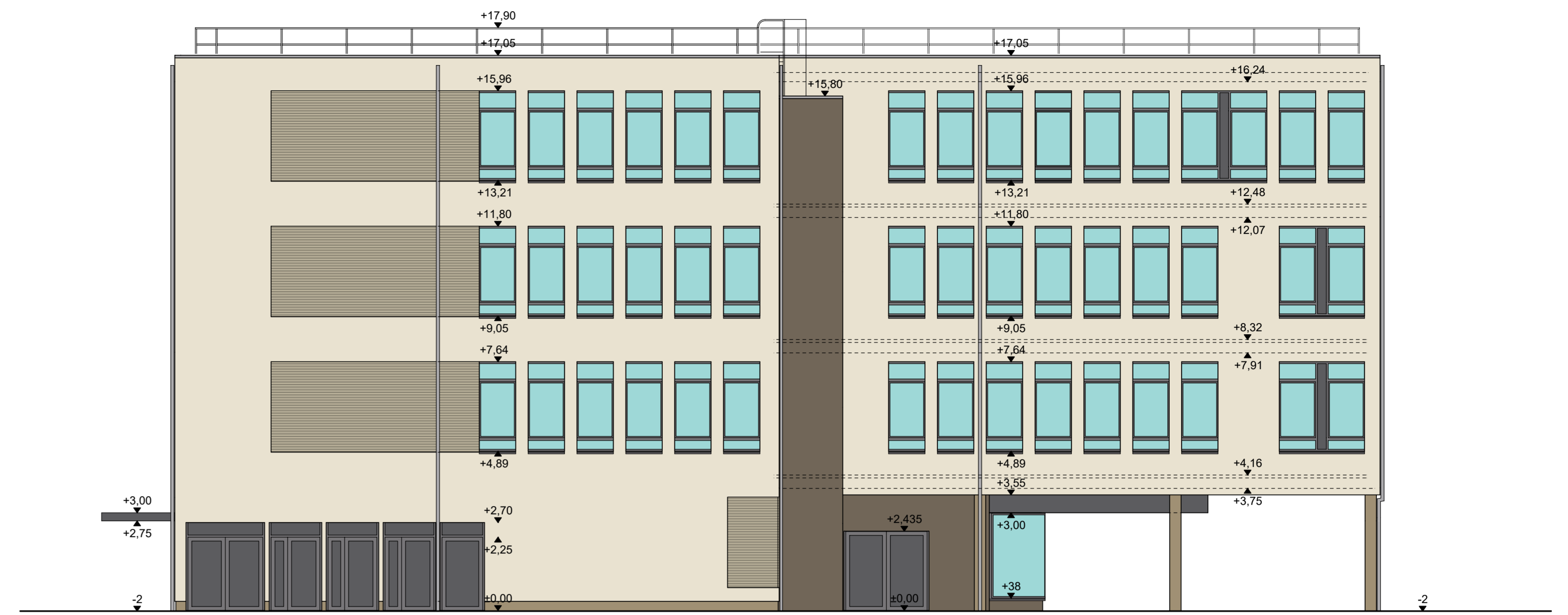
LEGENDEN
 LIEGENSCHAFTSNUMMER: L1068
 OBJEKTNUMMER: G01-1
 MASSSTAB: 1:50
 FORMAT: 1250x530
 BEARBEITET/GEZEICHNET: [Name]
 PLANNUMMER: I23-129
 KOSTENGRUPPE: 300
 UNTERSCHRIFT: [Name]
 ZUR BAUAUSFÜHRUNG FREIGEGEREN
 GEPRÜFT NACH DOKUMENTATIONSRICHTLINIE LANDRATSAMT BAITZEN
 PLANDATUM: 22.06.2023
 NAME DES LAYOUTS: M50
 DATEINAME: I23-129.L1068.G01-1.A.H300.SNC.AE00
 I/HB = 530 / 1250 (0.66m²)
 Allplan 2022



ANSICHT SÜDOST



ANSICHT NORDWEST

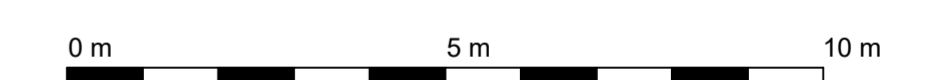
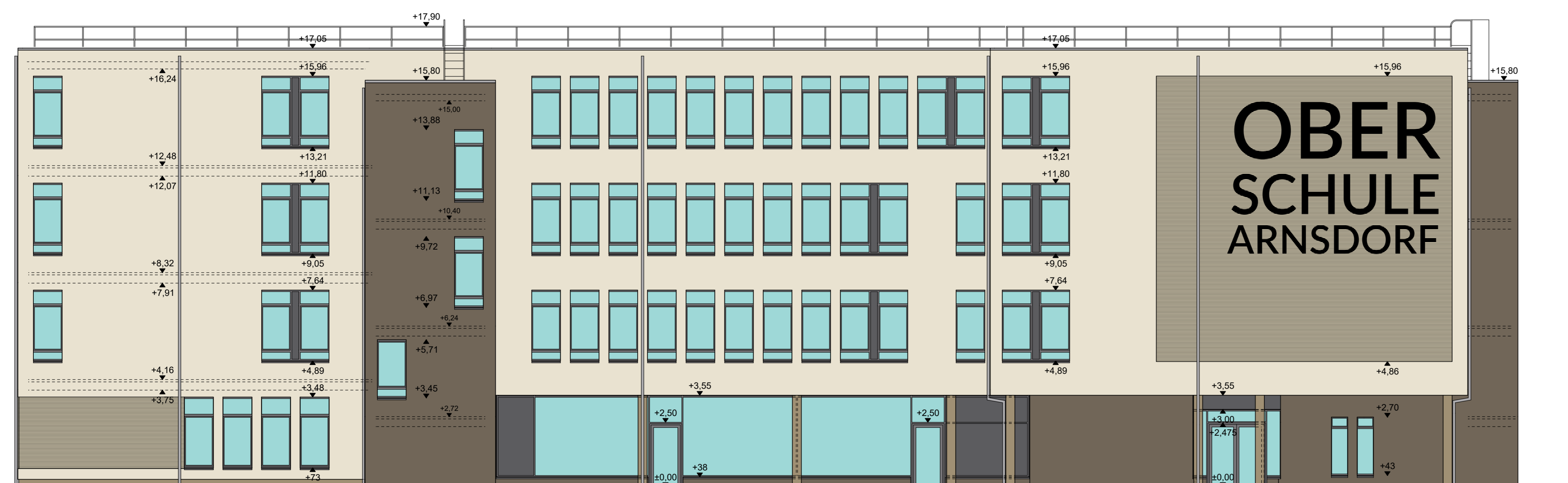


ANSICHT NORDOST



- Legende:**
- WDVS - Putz gerieben
 - WDVS - Strukturputz
 - WDVS - Grobkorn

ANSICHT SÜDWEST



Index	Änderung/Erklärung	Datum	Name

LAGE-HÖHENSYSTEM			
NHN im DHHN2016: 263.40 m			
LIEGENSCHAFTSOBJEKT		LIEGENSCHAFTSNUMMER	
Oberschule Arnsdorf - Schulgebäude		L1068	
Stölpener Straße 51		QUARTALNUMMER	
01477 Arnsdorf		G01-1	
MAßNAHME		MAßNAHMENUMMER	
Ersatzneubau Oberschule Arnsdorf		I23-129	
PLANNUMMER		KOSTENGRUPPE	
		300	
ANSICHTEN			
CODIERUNG		PLANNUMMER	
AN			
MAßSTAB		FORMAT	
1:100		1050x800	
STAND DER PLANUNG		INDEX	
Ausführungsplanung		AE00	
FACHPLANER		BEARBEITET/GEZEICHNET	
		PLANDATUM	
		22.06.2023	
BAUHERR			
Landratsamt Bautzen Gebäude- und Liegenschaftsamt			
ZUR BAUAUSFÜHRUNG FREIGEGERBEN			
GEPRÜFT NACH DOCUMENTATIONSRICHTLINIE LANDRATSAMT BAUTZEN			
Bauherr			
Landratsamt Bautzen Gebäude- und Liegenschaftsamt			
Bahnhofsstraße 9 02625 Bautzen Tel.: 03591 5251-2301 Fax: 03591 5250 8991			
DATUM		DATUM	
NAME/UNTERSCHRIFT		NAME/UNTERSCHRIFT	
BEARBEITER HOCHBAULIEGENSCHAFTEN		BEARBEITER CAD	
NAME DES LAYOUTS: M100			
DATENAME: I23-129_L1068_G01-1_A_H300_AN_AE00			
HIB = 800 / 1050 (0.84m²)			

NUR ZU KALKULATIONSZWECKEN