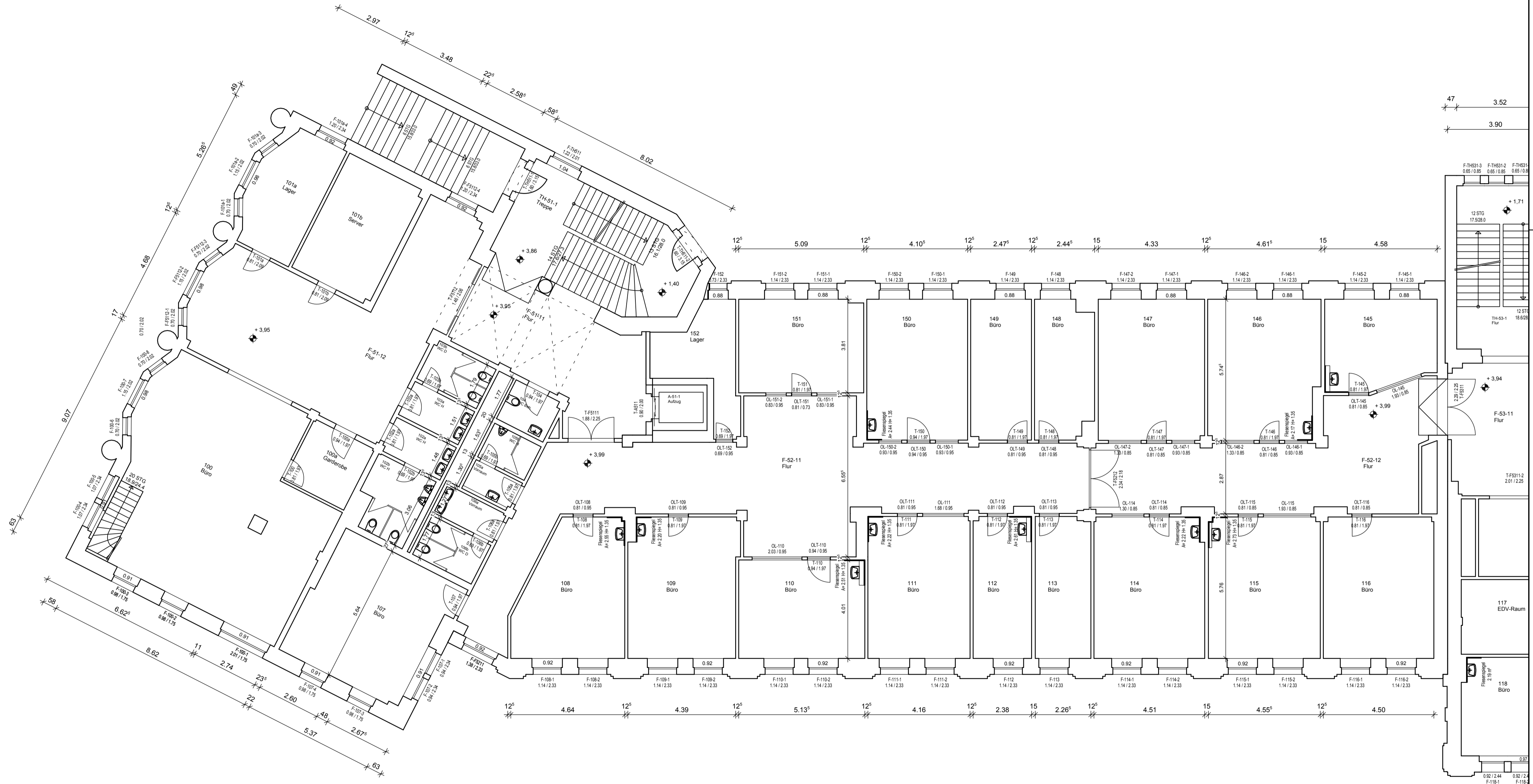


BT 51

BT 52



Grundriss Ebene 1 BT 51-52

Liegenschaftsmanagement und Servicebetrieb -LSB-		
Eigenbetrieb des Erzgebirgskreises Wettinerstraße 64, 08280 Aue		Ersteller: BPS Matthias Polster Birkenweg 5 09526 Olbernhau www.bps-mp.de
Objekt: Landratsamt Erzgebirgskreis Wettinerstraße 61 08280 Aue		Datum: 24.06.2014 Maßstab: 1:100 Blatt Nr.: 12

H/B = 420 / 650 (0.27m²)

Allplan 2011