

Inhaltsverzeichnis

ÜAZ Holleben (23/01)

16	LV	Los Winterbaumaßnahmen	
Nr.	Bezeichnung		Seite
	Deckblatt des Leistungsverzeichnisses		
	Baubeschreibung		2
01	Titel	Heizung für BA1 - von Q III/2024 bis II/2025 Geb1 und Geb4 Kern+4/3+4/4	6
02	Titel	Heizung für BA2 - von Q III/2025 bis I/2026 Geb4 Hallen 4/1+4/2	11
03	Titel	Heizung für BA3 - von Q I/2026 bis IV/2026 Geb2 Kern+2/1+2/2	13
04	Titel	Heizung für BA4 - von Q I/2027 bis III/2027 Geb2 Hallen 2/3+2/4	15
05	Titel	Heizung für BA5 - von Q III/2027 bis II/2028 Geb3 Kern+3/1+3/2	17
06	Titel	Heizung für BA6 - von Q III/2028 bis IV/2028 Geb3 Hallen 3/3+3/4	20
	Zusammenfassung der Gliederungspunkte		23

16	LV	Los Winterbaumaßnahmen
----	----	------------------------

Baubeschreibung

Baubeschreibung

Globale Angaben zum Bauvorhaben

Name und Anschrift des Auftraggebers:

Bau Bildung Sachsen-Anhalt e.V.
Lorenzweg 56
39128 Magdeburg

Beschreibung des Bauvorhabens:

Bauliche Modernisierung der 4 Ausbildungshallen im ÜAZ Holleben

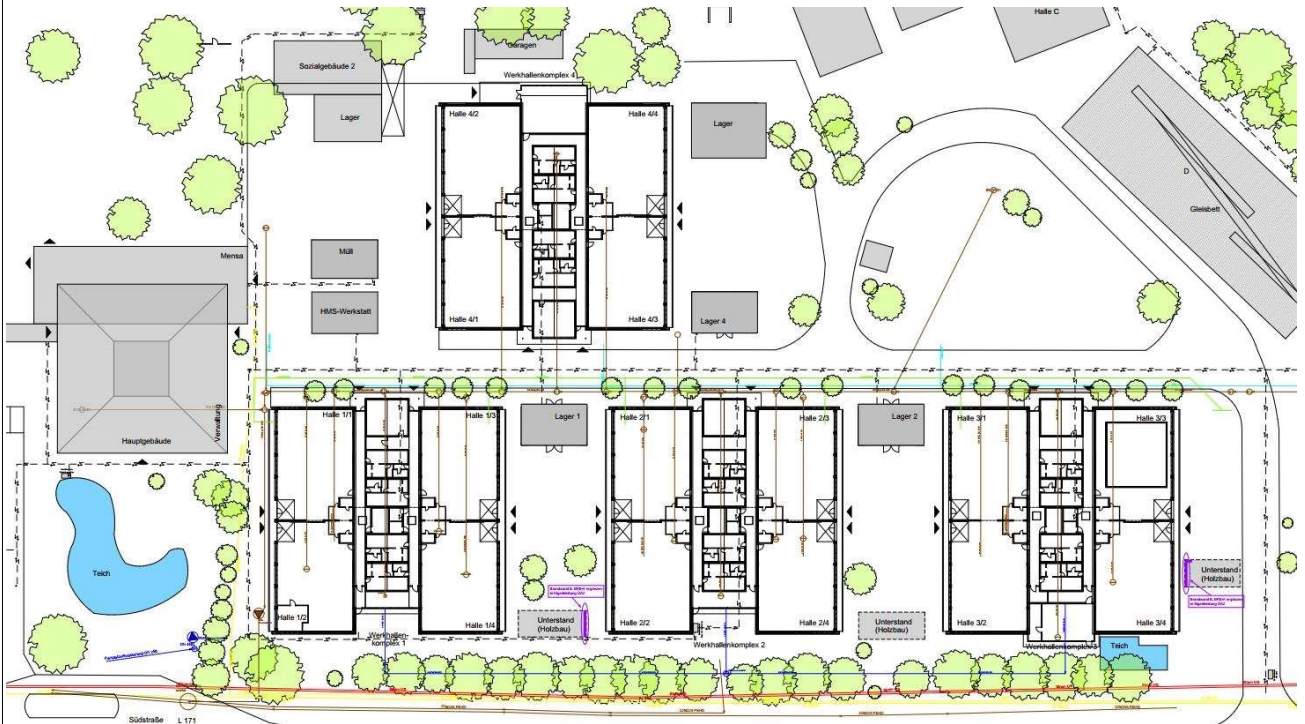
Angaben zur Örtlichkeit

Anschrift der Baustelle:

Bau Bildung Sachsen-Anhalt e.V.
Südstr. 4a
06179 Teutschenthal, OT Holleben

Lage des Grundstücks:

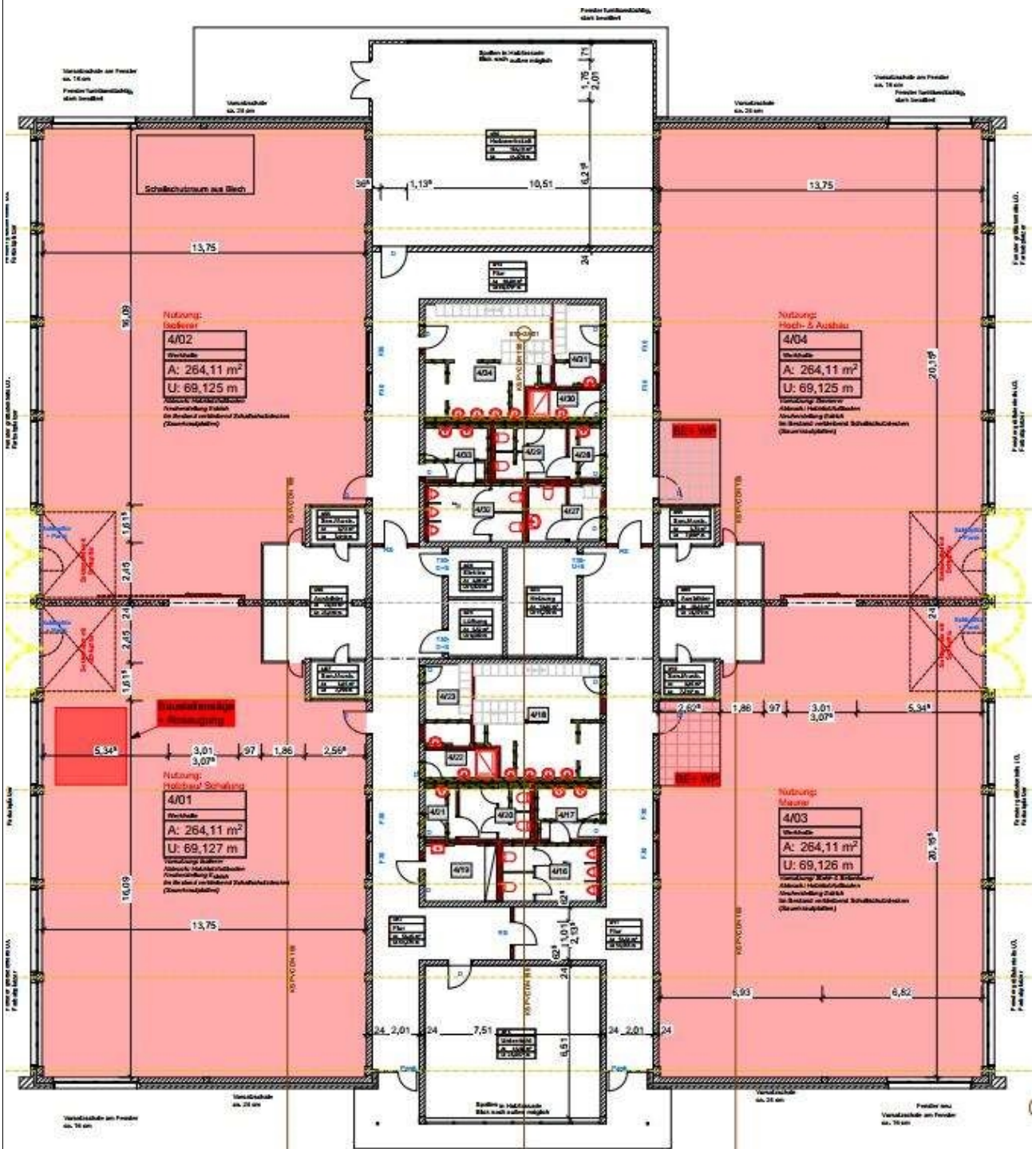
Der gesamte Gebäudekomplex der Liegenschaft wurde 1995 errichtet.
Der Grundstücksteil der Ausbildungshallen ist allseitig eingefriedet. Die Verkehrsanbindungen der ebenen Grundstücke sind über die direkte Auffahrt auf die Südstraße gegeben.
Die Liegenschaft ist erschlossen und in einem ausgebauten Zustand. Um die Werkhallengebäude sind gepflasterte Wege- und Straßensystem sowie versiegelte Freiflächen zwischen den Gebäuden angeordnet.



Lageplan

16 LV Los Winterbaumaßnahmen

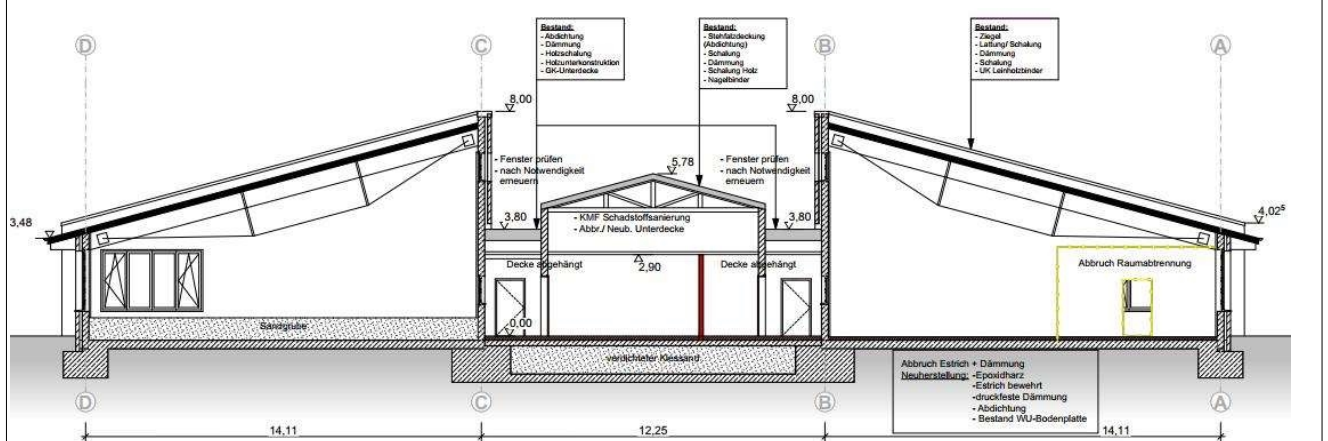
Baubeschreibung



Grundriss

16	LV	Los Winterbaumaßnahmen
----	----	------------------------

Baubeschreibung



Schnitt

Maßnahmenbeschreibung:

Das Verwaltungsgebäude, das Internatsgebäude und andere Nebengebäude der Liegenschaft sind nicht Bestandteil dieser Z-Bau. Inhaltlich betrifft die Planung die Modernisierung von 4 Werkhallengebäude auf der Liegenschaft des ÜAZ Holleben. Die Werkhallengebäude sind mit jeweils 4 Übungseinheiten ausgestattet. Die 1995 errichteten Gebäude mit insgesamt 16 Übungseinheiten sind auf Grund des Alters mit baulichen und technischen Mängeln behaftet. Eine Umorganisation der Sanitär- und Umkleidebereiche ist erforderlich. Defizite im Brandschutz und bauliche Maßnahmen für die zukunftsfähige Beheizung der Objekte sowie für die Erneuerung der technischen Ausstattung erfordern ebenfalls bauliche Anpassungen.

Die Werkhallengebäude sind nicht unterkellert, aber mit einer verfüllten Medienebene unter dem Mitteltrakt errichtet.

Die Hallengebäude sind 1-geschossig.

Jedes Gebäude ist ca. 42,2 x 41,5m groß. Sie weisen einen zentralen, mittigen Riegel des Sanitär- und Medientrakts auf, der von Fluren umgeben wird. Daran schließen seitlich je 2 Ausbildungshallen links und rechts flankierend an.

Die BGF beträgt je Hallengebäude ca. 1.665 m², die BRI 9.229 m³.

Die baulichen Änderungen der Werkhallengebäude und ihrer Bausubstanz erfolgt vorrangig im zentralen Baukörper der Sanitärkerne und im Bereich der Hallenfußböden. Türen, Fenster, Tore werden partiell getauscht. Grundleitungen und Medienanbindung der Haustechnik müssen neu trassiert werden und erfordern ebenfalls Rohrgräben und Fundamente im Außenbereich sowie Leitungswege im Gebäudeinneren. Die Grundleitungen im Gebäudeinneren müssen neu angebunden werden und erforderlich Rohrgräben und Kopfflächen sind herzustellen. Der Einbau der neuen Sanitärkerne und Umkleiden erfolgt vorrangig in Trockenbauweise für die Trennwände und Abhangdecken.

Anzahl und Höhe der bestehenden Geschosse über Gelände:

EG 0,00m ebenerdig
Pultdachfirste ca. +8,00m

Art und Zustand des umzubauenden Bestands:

Massivbau mit Nagelbinderdach über Sanitärkern und Leimbinder-Pultdach über den Ausbildungshallen.

16	LV	Los Winterbaumaßnahmen
Baubeschreibung		
<p>Ortsbesichtigung: Eine Ortsbesichtigung durch den Auftragnehmer (AN) vor der Erteilung eines Angebotes ist nach Voranmeldung möglich.</p> <p>Bauabschnitte, Sanierungsbereiche: Die zu sanierenden Gebäudeteile wurden in Sanierungsabschnitte eingeteilt. Die Sanierung erfolgt abschnittsweise wechselseitig in 2 Bauabschnitten der Gebäude 2, 3, 4. Gebäude 1 wird als ein Bauabschnitt saniert. Die Mehrkosten hierfür sind einzukalkulieren.</p> <p>Bauabschnitte: Die Kalkulation der zeitlich versetzt aufeinander folgenden Bauabschnitte ist durch die Unternehmer zu beachten. Als Kalkulationsgrundlage werden die Bauabschnitte zeitlich eingeordnet, wie folgt: (Zeitangaben Quartal/Jahr)</p> <p>Bauabschnitt 1 - von III/2024 bis II/2025 Gebäude 1 komplett und Gebäude 4: Mitteltrakt und Hallen 4/3 und 4/4</p> <p>Bauabschnitt 2 - von III/2025 bis I/2026 Gebäude 4 restliche Hallen 4/1 und 4/2</p> <p>Bauabschnitt 3 - von I/2026 bis IV/2026 Gebäude 2: Mitteltrakt und Hallen 2/1 und 2/2</p> <p>Bauabschnitt 4 - von I/2027 bis III/2027 Gebäude 2: restliche Hallen 2/3 und 2/4</p> <p>Bauabschnitt 5 - von III/2027 bis II/2028 Gebäude 3: Mitteltrakt und Hallen 3/1 und 3/2</p> <p>Bauabschnitt 6 - von III/2028 bis IV/2028 Gebäude 3: restliche Hallen 3/3 und 3/4</p> <p>Das Objekt ist während des Umbaus außerhalb der gerade bearbeiteten Bauabschnitte in Nutzung. Mit dem Nutzer wurde festgelegt, dass die Trennung in den Ausbildungshallen entlang der Flurtrennwand zu den angrenzten 2 Unterrichtseinheiten erfolgt. Die Baustelle wird mit Elektroinstallation aus Baustrom versorgt. Die in Nutzung verbleibenden Unterrichtseinheiten werden mit Wasser, Elektro und einer Interimsheizung weiterhin versorgt. Die Anbindung Trink- und Schmutzwasser für die Meisterräume und die Waschplätze bleiben in Betrieb (temp. Anschluss). Die Erschließung der Übungseinheiten erfolgt nur über die vorhandenen Außentore.</p> <p>Angaben zur Baustelle</p> <p>Lage und Transportwege</p> <p>Zufahrtmöglichkeiten: Erschließungsstraßen auf der Liegenschaft, Straßensystem, befestigt mit Pflaster</p> <p>Transportwege für Transport der Baustoffe auf der Baustelle: Transportweg über Türzugänge und Torwege, Dachaufstieg außen über bauseitige Gerüste</p> <p>Weitere Angaben, Einschränkungen: Transportwege im und aus dem Gebäude sind in die Einheitspreise einzukalkulieren. Der Weg aus dem</p>		

16	LV	Los Winterbaumaßnahmen
Baubeschreibung		
<p>Gebäude beträgt im Mittel ca.25m.</p> <p>Weitere Angaben zu Anschlüssen: Baufeld wird stromlos geschaltet. Wasser und Heizung werden im Bauabschnitt abgeklemmt. Grundbelichtung der Verkehrswege und Baustromverteiler erfolgt bauseits durch separate Baustelleneinrichtung. Die Baustellenbeleuchtung am Arbeitsplatz ist durch den AN in die EP einzukalkulieren. Wasserentnahme aus Betriebsräumen möglich.</p> <p>Art / Lage der Lagerplätze: Lagerplätze und Anfahrmöglichkeiten sind in Abstimmung mit dem Nutzer und der Bauleitung zu treffen. Geplant ist eine zentrale Fläche für Baustelleneinrichtung über die gesamte Bauzeit (Lager und Material) östlich neben dem Gebäude 4.</p> <p>Sonstige Angaben zur Baustelle</p> <p>Schutz vorhandenen Bewuchses: Beschädigung von Baumbestand im Umfeld und Vegetationsflächen ist zu vermeiden. Nach der Baumaßnahme sind die Vegetationsflächen wieder in den Ursprungszustand zu versetzen.</p> <p>Die Inhalte des Sicherheits- und Gesundheitsschutzplanes sind bei der Erstellung der Unterlagen zu berücksichtigen. Insbesondere die schriftliche Arbeitsanweisung und der Notfallplan sind vom Auftragnehmer kurzfristig nach Auftragsvergabe mit dem Sicherheits- und Gesundheitsschutzkoordinator abzustimmen.</p> <p>Betriebssicherheit auf der Baustelle Arbeiten, die den Betrieb im Gebäude stören könnten, sind vor Beginn abzusprechen. Die Abstimmung erfolgt zwischen Sanierungsfirma und AG-Bauleitung sowie zwischen Betrieb und AG-Bauleitung. Für Betriebsstörungen, die nachweislich auf das Verschulden des AN zurückzuführen sind, haftet der AN. Die Baustellensituation bedingt eine entsprechend enge Koordination des AN mit der Bauleitung und dem vom Bauherrn beauftragten Sicherheits- und Gesundheitsschutzkoordinators, um auch bei eventuell Unvorhergesehenem keine Behinderung der Arbeiten entstehen zu lassen. Der Auftragnehmer hat sich während der einzelnen Arbeitsschritte ständig mit der AG-Bauleitung zu koordinieren, um keine Störungen eintreten zu lassen.</p>		
01 Titel Heizung für BA1 - von Q III/2024 bis II/2025 Geb1 und Geb4 Kern+4/3+4/4		
01.10	Monteur	
	Monteur für Aufbau/abbau gegen Stundenlohnbericht	
	3 h	EP GP
		Übertrag:

Leistungsverzeichnis

ÜAZ Holleben (23/01)

Nr.	Leistungsbeschreibung	Menge/ Einh.	Preis (EP)	Gesamt (GP)
16	LV	Los Winterbaumaßnahmen		
01	Titel	Heizung für BA1 - von Q III/2024 bis II/2025 Geb1 und Geb4 Kern+4/3+4/4		
Übertrag:				
01.20	Anfahrt mit LKW/Ladekran/Gefahrgut Anfahrt mit LKW/Ladekran/Gefahrgut inkl. Maschineneinsatz vor Ort für Anlieferung/Abholung 2 Ölheizgeräte und Tankanlagen	2 St	EP	GP
01.30	Ölheizgerät Gebäude 1, BA1 Ölheizgerät mit Kamin liefern und aufstellen auf bauseits vorgehaltenen Stellplatz zur Miete, inkl. Thermostat Öl/Gas Heizg IP54, inkl. Anschluss an bauseits vorhandenen Baustromkasten 400V/16A in ca. 30m Entfernung, Heizgerät zur Beheizung des Baukörpers Gebäude 1 Mitteltrakt und 4 Übungshallen, Raumvolumen BRI 9.230 cbm Miete vom 11.11.2024-28.03.2025=138 Tage Aufstellort: Bauabschnitt Gebäude 1 im Außenbereich des Baufelds Kalkulation: Mietkosten pro Tag	138 d	EP	GP
01.40	Warmluftschlauch 56cm, gedämmt, 10m, Geb.1 Warmluftschlauch 56cm, Länge 10m, gedämmt betriebsfertig liefern und aufstellen, Miete vom 11.11.2024-28.03.2025=138 Tage Aufstellort: Gebäude 1 Kalkulation: Mietkosten pro Tag	138 d	EP	GP
01.50	Warmluftschlauch 56cm, gedämmt, 20m, Geb.1 Warmluftschlauch 56cm, Länge 20m, gedämmt betriebsfertig liefern und aufstellen,			
Übertrag:				
- Fortsetzung auf nächster Seite -				

Leistungsverzeichnis

ÜAZ Holleben (23/01)

Nr.	Leistungsbeschreibung	Menge/ Einh.	Preis (EP)	Gesamt (GP)
16	LV Los Winterbaumaßnahmen			
01	Titel Heizung für BA1 - von Q III/2024 bis II/2025 Geb1 und Geb4 Kern+4/3+4/4			
			Übertrag:	
	Miete vom 11.11.2024-28.03.2025=138 Tage			
	Aufstellort: Gebäude 1			
	Kalkulation: Mietkosten pro Tag			
		138 d	EP	GP
01.60	Transportbehälter für Heizöl 2000l, Geb.1			
	Transportbehälter für Heizöl 2000l betriebsfertig liefern und aufstellen,			
	Miete vom 11.11.2024-28.03.2025=138 Tage			
	Aufstellort: Gebäude 1			
	Kalkulation: Mietkosten pro Tag			
		138 d	EP	GP
01.70	Tankheizung für Heizöl			
	Tankheizung für Heizöltank 2.000l betriebsfertig liefern und aufstellen,			
	Miete vom 11.11.2024-28.03.2025=138 Tage			
	Aufstellort: Gebäude 1			
	Kalkulation: Mietkosten pro Tag			
		138 d	EP	GP
01.80	Elektrokabel 400V/16A 30m			
	Elektrokabel 400V/16A 30m betriebsfertig liefern und aufstellen,			
	Miete vom 11.11.2024-28.03.2025=138 Tage			
	Aufstellort: Gebäude 1			
	Kalkulation: Mietkosten pro Tag			
		138 d	EP	GP
			Übertrag:	

Leistungsverzeichnis

ÜAZ Holleben (23/01)

16	LV	Los Winterbaumaßnahmen		
01	Titel	Heizung für BA1 - von Q III/2024 bis II/2025 Geb1 und Geb4 Kern+4/3+4/4		
Nr.	Leistungsbeschreibung	Menge/ Einh.	Preis (EP)	Gesamt (GP)
Übertrag:				
01.90	<p>Ölheizgerät Gebäude 4, BA1 Ölheizgerät mit Kamin liefern und aufstellen auf bauseits vorgehaltenen Stellplatz zur Miete, inkl. Thermostat Öl/Gas Heizg IP54, inkl. Anschluss an bauseits vorhandenen Baustromkasten 400V/16A in ca. 30m Entfernung,</p> <p>Heizgerät zur Beheizung des Baukörpers Gebäude 4, Mitteltrakt und 2 Übungshallen, Raumvolumen BRI ca. 5.400 cbm</p> <p>Miete vom 11.11.2024-28.03.2025=138 Tage</p> <p>Aufstellort: Bauabschnitt Gebäude 4 im Außenbereich des Baufelds</p> <p>Kalkulation: Mietkosten pro Tag</p>	138 d	EP	GP
01.100	<p>Warmluftschlauch 56cm, gedämmt, 10m, Geb.4 Warmluftschlauch 56cm, Länge 10m, gedämmt betriebsfertig liefern und aufstellen,</p> <p>Miete vom 11.11.2024-28.03.2025=138 Tage</p> <p>Aufstellort: Gebäude 4</p> <p>Kalkulation: Mietkosten pro Tag</p>	138 d	EP	GP
01.110	<p>Warmluftschlauch 56cm, gedämmt, 20m, Geb.4 Warmluftschlauch 56cm, Länge 20m, gedämmt betriebsfertig liefern und aufstellen,</p> <p>Miete vom 11.11.2024-28.03.2025=138 Tage</p> <p>Aufstellort: Gebäude 4</p> <p>Kalkulation: Mietkosten pro Tag</p>	138 d	EP	GP
Übertrag:				

Leistungsverzeichnis

ÜAZ Holleben (23/01)

16	LV	Los Winterbaumaßnahmen		
01	Titel	Heizung für BA1 - von Q III/2024 bis II/2025 Geb1 und Geb4 Kern+4/3+4/4		
Nr.	Leistungsbeschreibung	Menge/ Einh.	Preis (EP)	Gesamt (GP)
				Übertrag:
01.120	Transportbehälter für Heizöl 2000l, Geb.4 Transportbehälter für Heizöl 2000l betriebsfertig liefern und aufstellen, Miete vom 11.11.2024-28.03.2025=138 Tage Aufstellort: Gebäude 4 Kalkulation: Mietkosten pro Tag	138 d	EP	GP
01.130	Tankheizung für Heizöl Tankheizung für Heizöltank 2.000l betriebsfertig liefern und aufstellen, Miete vom 11.11.2024-28.03.2025=138 Tage Aufstellort: Gebäude 4 Kalkulation: Mietkosten pro Tag	138 d	EP	GP
01.140	Elektrokabel 400V/16A 30m Elektrokabel 400V/16A 30m betriebsfertig liefern und aufstellen, Miete vom 11.11.2024-28.03.2025=138 Tage Aufstellort: Gebäude 4 Kalkulation: Mietkosten pro Tag	138 d	EP	GP
Summe Titel 01		Heizung für BA1 - von Q III/2024 bis II/2025 Geb1 und Geb4 Kern+4/3+4...		
02	Titel Heizung für BA2 - von Q III/2025 bis I/2026 Geb4 Hallen 4/1+4/2			

Leistungsverzeichnis

ÜAZ Holleben (23/01)

Nr.	Leistungsbeschreibung	Menge/ Einh.	Preis (EP)	Gesamt (GP)
16	LV	Los Winterbaumaßnahmen		
02	Titel	Heizung für BA2 - von Q III/2025 bis I/2026 Geb4 Hallen 4/1+4/2		
Übertrag:				
02.10	Monteur Monteur für Aufbau/abbau gegen Stundenlohnbericht	3 h	EP	GP
02.20	Anfahrt mit LKW/Ladekran/Gefahrgut Anfahrt mit LKW/Ladekran/Gefahrgut inkl. Maschineneinsatz vor Ort für Anlieferung/Abholung 1 Ölheizgerät und Tankanlage	1 St	EP	GP
02.30	Ölheizgerät Gebäude 4, BA2 Ölheizgerät mit Kamin liefern und aufstellen auf bauseits vorgehaltenen Stellplatz zur Miete, inkl. Thermostat Öl/Gas Heizg IP54, inkl. Anschluss an bauseits vorhandenen Baustromkasten 400V/16A in ca. 30m Entfernung, Heizgerät zur Beheizung des Baukörpers Gebäude 4, 2 Übungshallen, Raumvolumen BRI ca. 3.500 cbm Miete vom 10.11.2025-03.02.2026=86 Tage Aufstellort: Bauabschnitt Gebäude 4 im Außenbereich des Baufelds Kalkulation: Mietkosten pro Tag	86 d	EP	GP
02.40	Warmluftschlauch 56cm, gedämmt, 10m, Geb.4 Warmluftschlauch 56cm, Länge 10m, gedämmt betriebsfertig liefern und aufstellen, Miete vom 10.11.2025-03.02.2026=86 Tage Aufstellort: Gebäude 4 Kalkulation: Mietkosten pro Tag	86 d	EP	GP
Übertrag:				

Leistungsverzeichnis

ÜAZ Holleben (23/01)

16 02	LV Titel	Los Winterbaumaßnahmen Heizung für BA2 - von Q III/2025 bis I/2026 Geb4 Hallen 4/1+4/2		
Nr.	Leistungsbeschreibung	Menge/ Einh.	Preis (EP)	Gesamt (GP)
Übertrag:				
02.50	Warmluftschlauch 56cm, gedämmt, 20m, Geb.4 Warmluftschlauch 56cm, Länge 20m, gedämmt betriebsfertig liefern und aufstellen, Miete vom 10.11.2025-03.02.2026=86 Tage Aufstellort: Gebäude 4 Kalkulation: Mietkosten pro Tag	86 d	EP	GP
02.60	Transportbehälter für Heizöl 2000l, Geb.4 Transportbehälter für Heizöl 2000l betriebsfertig liefern und aufstellen, Miete vom 10.11.2025-03.02.2026=86 Tage Aufstellort: Gebäude 4 Kalkulation: Mietkosten pro Tag	86 d	EP	GP
02.70	Tankheizung für Heizöl Tankheizung für Heizöltank 2.000l betriebsfertig liefern und aufstellen, Miete vom 10.11.2025-03.02.2026=86 Tage Aufstellort: Gebäude 4 Kalkulation: Mietkosten pro Tag	86 d	EP	GP
02.80	Elektrokabel 400V/16A 30m Elektrokabel 400V/16A 30m betriebsfertig liefern und aufstellen, Miete vom 10.11.2025-03.02.2026=86 Tage			
- Fortsetzung auf nächster Seite -				
Übertrag:				

Leistungsverzeichnis

ÜAZ Holleben (23/01)

16	LV	Los Winterbaumaßnahmen		
02	Titel	Heizung für BA2 - von Q III/2025 bis I/2026 Geb4 Hallen 4/1+4/2		
Nr.	Leistungsbeschreibung	Menge/ Einh.	Preis (EP)	Gesamt (GP)
				Übertrag:
	Aufstellort: Gebäude 4			
	Kalkulation: Mietkosten pro Tag			
		86 d	EP	GP
Summe Titel 02				
	Heizung für BA2 - von Q III/2025 bis I/2026 Geb4 Hallen 4/1+4/2, Netto:		
03	Titel	Heizung für BA3 - von Q I/2026 bis IV/2026 Geb2 Kern+2/1+2/2		
03.10	Monteur			
	Monteur für Aufbau/abbau gegen Stundenlohnbericht			
		3 h	EP	GP
03.20	Anfahrt mit LKW/Ladekran/Gefahrgut			
	Anfahrt mit LKW/Ladekran/Gefahrgut inkl. Maschineneinsatz vor Ort			
	für Anlieferung/Abholung 2 Ölheizgeräte und Tankanlagen			
		1 St	EP	GP
03.30	Ölheizgerät Gebäude 2, BA3			
	Ölheizgerät mit Kamin liefern und aufstellen auf bauseits vorgehaltenen Stellplatz zur Miete, inkl. Thermostat Öl/Gas Heizg IP54, inkl. Anschluss an bauseits vorhandenen Baustromkasten 400V/16A in ca. 30m Entfernung,			
	Heizgerät zur Beheizung des Baukörpers Gebäude 2, Mitteltrakt und 2 Übungshallen, Raumvolumen BRI ca. 5.400 cbm			
	Miete vom 16.02.2026-17.04.2026=61 Tage			
	Aufstellort: Bauabschnitt Gebäude 2 im Außenbereich des Baufelds			
	Kalkulation: Mietkosten pro Tag			
		61 d	EP	GP
				Übertrag:

Leistungsverzeichnis

ÜAZ Holleben (23/01)

16 03	LV Titel	Los Winterbaumaßnahmen Heizung für BA3 - von Q I/2026 bis IV/2026 Geb2 Kern+2/1+2/2		
Nr.	Leistungsbeschreibung	Menge/ Einh.	Preis (EP)	Gesamt (GP)
Übertrag:				
03.40	<p>Warmluftschlauch 56cm, gedämmt, 10m, Geb.2 Warmluftschlauch 56cm, Länge 10m, gedämmt betriebsfertig liefern und aufstellen,</p> <p>Miete vom 16.02.2026-17.04.2026=61 Tage</p> <p>Aufstellort: Gebäude 2</p> <p>Kalkulation: Mietkosten pro Tag</p>	61 d	EP	GP
03.50	<p>Warmluftschlauch 56cm, gedämmt, 20m, Geb.2 Warmluftschlauch 56cm, Länge 20m, gedämmt betriebsfertig liefern und aufstellen,</p> <p>Miete vom 16.02.2026-17.04.2026=61 Tage</p> <p>Aufstellort: Gebäude 2</p> <p>Kalkulation: Mietkosten pro Tag</p>	61 d	EP	GP
03.60	<p>Transportbehälter für Heizöl 2000l, Geb.2 Transportbehälter für Heizöl 2000l betriebsfertig liefern und aufstellen,</p> <p>Miete vom 16.02.2026-17.04.2026=61 Tage</p> <p>Aufstellort: Gebäude 2</p> <p>Kalkulation: Mietkosten pro Tag</p>	61 d	EP	GP
03.70	<p>Tankheizung für Heizöl Tankheizung für Heizöltank 2.000l betriebsfertig liefern und aufstellen,</p>			
Übertrag:				

- Fortsetzung auf nächster Seite -

Leistungsverzeichnis

ÜAZ Holleben (23/01)

16	LV	Los Winterbaumaßnahmen			
03	Titel	Heizung für BA3 - von Q I/2026 bis IV/2026 Geb2 Kern+2/1+2/2			
Nr.	Leistungsbeschreibung	Menge/ Einh.	Preis (EP)	Gesamt (GP)	
				Übertrag:	
	Miete vom 16.02.2026-17.04.2026=61 Tage				
	Aufstellort: Gebäude 2				
	Kalkulation: Mietkosten pro Tag				
		61 d	EP	GP	
03.80	Elektrokabel 400V/16A 30m Elektrokabel 400V/16A 30m betriebsfertig liefern und aufstellen,				
	Miete vom 16.02.2026-17.04.2026=61 Tage				
	Aufstellort: Gebäude 2				
	Kalkulation: Mietkosten pro Tag				
		61 d	EP	GP	
Summe Titel 03					
Heizung für BA3 - von Q I/2026 bis IV/2026 Geb2 Kern+2/1+2/2, Netto:				
04	Titel	Heizung für BA4 - von Q I/2027 bis III/2027 Geb2 Hallen 2/3+2/4			
04.10	Monteur Monteur für Aufbau/abbau gegen Stundenlohnbericht				
		3 h	EP	GP	
04.20	Anfahrt mit LKW/Ladekran/Gefahrgut Anfahrt mit LKW/Ladekran/Gefahrgut inkl. Maschineneinsatz vor Ort				
	für Anlieferung/Abholung 1 Ölheizgerät und Tankanlage				
		1 St	EP	GP	
04.30	Ölheizgerät Gebäude 2, BA4 Ölheizgerät mit Kamin liefern und aufstellen auf bauseits vorgehaltenen Stellplatz zur Miete, inkl. Thermostat Öl/Gas Heizg IP54, inkl. Anschluss an bauseits vorhandenen Baustromkasten 400V/16A in ca. 30m Entfernung,				
	Heizgerät zur Beheizung des Baukörpers Gebäude 2, 2 Übungshallen, Raumvolumen BRI ca. 3.500 cbm				
	- Fortsetzung auf nächster Seite -			Übertrag:	

Leistungsverzeichnis

ÜAZ Holleben (23/01)

Nr.	Leistungsbeschreibung	Menge/ Einh.	Preis (EP)	Gesamt (GP)
16	LV Los Winterbaumaßnahmen			
04	Titel Heizung für BA4 - von Q I/2027 bis III/2027 Geb2 Hallen 2/3+2/4			
			Übertrag:	
	Miete vom 11.01.2027-31.03.2027=80 Tage			
	Aufstellort: Bauabschnitt Gebäude 2 im Außenbereich des Baufelds			
	Kalkulation: Mietkosten pro Tag			
		80 d	EP	GP
04.40	Warmluftschlauch 56cm, gedämmt, 10m, Geb.2 Warmluftschlauch 56cm, Länge 10m, gedämmt betriebsfertig liefern und aufstellen,			
	Miete vom 11.01.2027-31.03.2027=80 Tage			
	Aufstellort: Gebäude 2			
	Kalkulation: Mietkosten pro Tag			
		80 d	EP	GP
04.50	Warmluftschlauch 56cm, gedämmt, 20m, Geb.2 Warmluftschlauch 56cm, Länge 20m, gedämmt betriebsfertig liefern und aufstellen,			
	Miete vom 11.01.2027-31.03.2027=80 Tage			
	Aufstellort: Gebäude 2			
	Kalkulation: Mietkosten pro Tag			
		80 d	EP	GP
04.60	Transportbehälter für Heizöl 2000l, Geb.2 Transportbehälter für Heizöl 2000l betriebsfertig liefern und aufstellen,			
	Miete vom 11.01.2027-31.03.2027=80 Tage			
	Aufstellort: Gebäude 2			
	Kalkulation: Mietkosten pro Tag			
		80 d	EP	GP
			Übertrag:	

Leistungsverzeichnis

ÜAZ Holleben (23/01)

16	LV	Los Winterbaumaßnahmen		
04	Titel	Heizung für BA4 - von Q I/2027 bis III/2027 Geb2 Hallen 2/3+2/4		
Nr.	Leistungsbeschreibung	Menge/ Einh.	Preis (EP)	Gesamt (GP)
				Übertrag:
04.70	Tankheizung für Heizöl Tankheizung für Heizöltank 2.000l betriebsfertig liefern und aufstellen, Miete vom 11.01.2027-31.03.2027=80 Tage Aufstellort: Gebäude 2 Kalkulation: Mietkosten pro Tag	80 d	EP	GP
04.80	Elektrokabel 400V/16A 30m Elektrokabel 400V/16A 30m betriebsfertig liefern und aufstellen, Miete vom 11.01.2027-31.03.2027=80 Tage Aufstellort: Gebäude 2 Kalkulation: Mietkosten pro Tag	80 d	EP	GP
Summe Titel 04				
Heizung für BA4 - von Q I/2027 bis III/2027 Geb2 Hallen 2/3+2/4, Netto:			
05	Titel	Heizung für BA5 - von Q III/2027 bis II/2028 Geb3 Kern+3/1+3/2		
05.10	Monteur Monteur für Aufbau/abbau gegen Stundenlohnbericht	3 h	EP	GP
05.20	Anfahrt mit LKW/Ladekran/Gefahrgut Anfahrt mit LKW/Ladekran/Gefahrgut inkl. Maschineneinsatz vor Ort für Anlieferung/Abholung 2 Ölheizgeräte und Tankanlagen	1 St	EP	GP
				Übertrag:

Leistungsverzeichnis

ÜAZ Holleben (23/01)

Nr.	Leistungsbeschreibung	Menge/ Einh.	Preis (EP)	Gesamt (GP)
16	LV	Los Winterbaumaßnahmen		
05	Titel	Heizung für BA5 - von Q III/2027 bis II/2028 Geb3 Kern+3/1+3/2		
				Übertrag:
05.30	<p>Ölheizgerät Gebäude 3, BA5</p> <p>Ölheizgerät mit Kamin liefern und aufstellen auf bauseits vorgehaltenen Stellplatz zur Miete, inkl. Thermostat Öl/Gas Heizg IP54, inkl. Anschluss an bauseits vorhandenen Baustromkasten 400V/16A in ca. 30m Entfernung,</p> <p>Heizgerät zur Beheizung des Baukörpers Gebäude 3, Mitteltrakt und 2 Übungshallen, Raumvolumen BRI ca. 5.400 cbm</p> <p>Miete vom 08.11.2027-31.03.2028=145 Tage</p> <p>Aufstellort: Bauabschnitt Gebäude 3 im Außenbereich des Baufelds</p> <p>Kalkulation: Mietkosten pro Tag</p>	145 d	EP	GP
05.40	<p>Warmluftschlauch 56cm, gedämmt, 10m, Geb.3</p> <p>Warmluftschlauch 56cm, Länge 10m, gedämmt betriebsfertig liefern und aufstellen,</p> <p>Miete vom 08.11.2027-31.03.2028=145 Tage</p> <p>Aufstellort: Gebäude 3</p> <p>Kalkulation: Mietkosten pro Tag</p>	145 d	EP	GP
05.50	<p>Warmluftschlauch 56cm, gedämmt, 20m, Geb.3</p> <p>Warmluftschlauch 56cm, Länge 20m, gedämmt betriebsfertig liefern und aufstellen,</p> <p>Miete vom 08.11.2027-31.03.2028=145 Tage</p> <p>Aufstellort: Gebäude 3</p> <p>Kalkulation: Mietkosten pro Tag</p>	145 d	EP	GP
				Übertrag:

Leistungsverzeichnis

ÜAZ Holleben (23/01)

Nr.	Leistungsbeschreibung	Menge/ Einh.	Preis (EP)	Gesamt (GP)
16	LV Los Winterbaumaßnahmen			
05	Titel Heizung für BA5 - von Q III/2027 bis II/2028 Geb3 Kern+3/1+3/2			
				Übertrag:
05.60	Transportbehälter für Heizöl 2000l, Geb.3 Transportbehälter für Heizöl 2000l betriebsfertig liefern und aufstellen, Miete vom 08.11.2027-31.03.2028=145 Tage Aufstellort: Gebäude 3 Kalkulation: Mietkosten pro Tag	145 d	EP	GP
05.70	Tankheizung für Heizöl Tankheizung für Heizöltank 2.000l betriebsfertig liefern und aufstellen, Miete vom 08.11.2027-31.03.2028=145 Tage Aufstellort: Gebäude 3 Kalkulation: Mietkosten pro Tag	145 d	EP	GP
05.80	Elektrokabel 400V/16A 30m Elektrokabel 400V/16A 30m betriebsfertig liefern und aufstellen, Miete vom 08.11.2027-31.03.2028=145 Tage Aufstellort: Gebäude 3 Kalkulation: Mietkosten pro Tag	145 d	EP	GP
Summe Titel 05				
	Heizung für BA5 - von Q III/2027 bis II/2028 Geb3 Kern+3/1+3/2, Netto:		
06	Titel Heizung für BA6 - von Q III/2028 bis IV/2028 Geb3 Hallen 3/3+3/4			

Leistungsverzeichnis

ÜAZ Holleben (23/01)

Nr.	Leistungsbeschreibung	Menge/ Einh.	Preis (EP)	Gesamt (GP)
16	LV Los Winterbaumaßnahmen			
06	Titel Heizung für BA6 - von Q III/2028 bis IV/2028 Geb3 Hallen 3/3+3/4			
				Übertrag:
06.10	Monteur Monteur für Aufbau/abbau gegen Stundenlohnbericht	3 h	EP	GP
06.20	Anfahrt mit LKW/Ladekran/Gefahrgut Anfahrt mit LKW/Ladekran/Gefahrgut inkl. Maschineneinsatz vor Ort für Anlieferung/Abholung 1 Ölheizgerät und Tankanlage	1 St	EP	GP
06.30	Ölheizgerät Gebäude 3, BA6 Ölheizgerät mit Kamin liefern und aufstellen auf bauseits vorgehaltenen Stellplatz zur Miete, inkl. Thermostat Öl/Gas Heiz IP54, inkl. Anschluss an bauseits vorhandenen Baustromkasten 400V/16A in ca. 30m Entfernung, Heizgerät zur Beheizung des Baukörpers Gebäude 3, 2 Übungshallen, Raumvolumen BRI ca. 3.500 cbm Miete vom 01.11.2028-15.12.2028=45 Tage Aufstellort: Bauabschnitt Gebäude 3 im Außenbereich des Baufelds Kalkulation: Mietkosten pro Tag	45 d	EP	GP
06.40	Warmluftschlauch 56cm, gedämmt, 10m, Geb.3 Warmluftschlauch 56cm, Länge 10m, gedämmt betriebsfertig liefern und aufstellen, Miete vom 01.11.2028-15.12.2028=45 Tage Aufstellort: Gebäude 3 Kalkulation: Mietkosten pro Tag	45 d	EP	GP
				Übertrag:

Leistungsverzeichnis

ÜAZ Holleben (23/01)

Nr.	Leistungsbeschreibung	Menge/ Einh.	Preis (EP)	Gesamt (GP)
16	LV Los Winterbaumaßnahmen			
06	Titel Heizung für BA6 - von Q III/2028 bis IV/2028 Geb3 Hallen 3/3+3/4			
				Übertrag:
06.50	Warmluftschlauch 56cm, gedämmt, 20m, Geb.3 Warmluftschlauch 56cm, Länge 20m, gedämmt betriebsfertig liefern und aufstellen, Miete vom 01.11.2028-15.12.2028=45 Tage Aufstellort: Gebäude 3 Kalkulation: Mietkosten pro Tag	45 d	EP	GP
06.60	Transportbehälter für Heizöl 2000l, Geb.3 Transportbehälter für Heizöl 2000l betriebsfertig liefern und aufstellen, Miete vom 01.11.2028-15.12.2028=45 Tage Aufstellort: Gebäude 3 Kalkulation: Mietkosten pro Tag	45 d	EP	GP
06.70	Tankheizung für Heizöl Tankheizung für Heizöltank 2.000l betriebsfertig liefern und aufstellen, Miete vom 01.11.2028-15.12.2028=45 Tage Aufstellort: Gebäude 3 Kalkulation: Mietkosten pro Tag	45 d	EP	GP
06.80	Elektrokabel 400V/16A 30m Elektrokabel 400V/16A 30m betriebsfertig liefern und aufstellen, Miete vom 01.11.2028-15.12.2028=45 Tage			
	- Fortsetzung auf nächster Seite -			Übertrag:

Leistungsverzeichnis

ÜAZ Holleben (23/01)

16	LV	Los Winterbaumaßnahmen		
06	Titel	Heizung für BA6 - von Q III/2028 bis IV/2028 Geb3 Hallen 3/3+3/4		
Nr.	Leistungsbeschreibung	Menge/ Einh.	Preis (EP)	Gesamt (GP)
				Übertrag:
	Aufstellort: Gebäude 3			
	Kalkulation: Mietkosten pro Tag			
		45 d	EP	GP
Summe Titel 06				
	Heizung für BA6 - von Q III/2028 bis IV/2028 Geb3 Hallen 3/3+3/4, Netto:		

LV-Zusammenfassung

ÜAZ Holleben (23/01)

16 LV Los Winterbaumaßnahmen			
Nr.	Bezeichnung	Seite	Gesamt in EUR
01	Titel Heizung für BA1 - von Q III/2024 bis II/2025 Geb1 und G...	6
02	Titel Heizung für BA2 - von Q III/2025 bis I/2026 Geb4 Hallen...	11
03	Titel Heizung für BA3 - von Q I/2026 bis IV/2026 Geb2 Kern+...	13
04	Titel Heizung für BA4 - von Q I/2027 bis III/2027 Geb2 Hallen...	15
05	Titel Heizung für BA5 - von Q III/2027 bis II/2028 Geb3 Kern+...	17
06	Titel Heizung für BA6 - von Q III/2028 bis IV/2028 Geb3 Halle...	20
Summe LV 16 Los Winterbaumaßnahmen			
		Angebotssumme, Netto:	EUR
	Stempel	zzgl. MwSt. (19,0 %):	EUR
.....	Anbieter - Unterschrift	<u>Angebotssumme, Brutto:</u>	EUR <u>.....</u>