

Inhaltsverzeichnis

ÜAZ Holleben (23/01)

15 LV Los Malerarbeiten		
Nr.	Bezeichnung	Seite
	Deckblatt des Leistungsverzeichnisses	
	Baubeschreibung	2
01	Titel Allgemeine Baustelleneinrichtung	8
02	Titel BA1 - von Q III/2024 bis II/2025 Geb1 und Geb4 Kern+4/3+4/4	9
02.01	Bereich Allgemein	9
02.02	Bereich Malerarbeiten	14
02.03	Bereich Elementbeschichtungen	17
02.04	Bereich Bodenbelagsarbeiten	18
03	Titel BA2 - von Q III/2025 bis I/2026 Geb4 Hallen 4/1+4/2	21
03.01	Bereich Allgemein	21
03.02	Bereich Malerarbeiten	25
03.03	Bereich Elementbeschichtungen	26
04	Titel BA3 - von Q I/2026 bis IV/2026 Geb2 Kern+2/1+2/2	27
04.01	Bereich Allgemein	27
04.02	Bereich Malerarbeiten	32
04.03	Bereich Elementbeschichtungen	34
05	Titel BA4 - von Q I/2027 bis III/2027 Geb2 Hallen 2/3+2/4	36
05.01	Bereich Allgemein	36
05.02	Bereich Malerarbeiten	40
05.03	Bereich Elementbeschichtungen	41
06	Titel BA5 - von Q III/2027 bis II/2028 Geb3 Kern+3/1+3/2	43
06.01	Bereich Allgemein	43
06.02	Bereich Malerarbeiten	47
06.03	Bereich Elementbeschichtungen	50
07	Titel BA6 - von Q III/2028 bis IV/2028 Geb3 Hallen 3/3+3/4	51
07.01	Bereich Allgemein	51
07.02	Bereich Malerarbeiten	55
07.03	Bereich Elementbeschichtungen	56
	Zusammenfassung der Gliederungspunkte	58
	Bieterangabenverzeichnis	60

15	LV	Los Malerarbeiten
Baubeschreibung		
Baubeschreibung		
Globale Angaben zum Bauvorhaben		
Name und Anschrift des Auftraggebers: Bau Bildung Sachsen-Anhalt e.V. Lorenzweg 56 39128 Magdeburg		
Beschreibung des Bauvorhabens: Bauliche Modernisierung der 4 Ausbildungshallen im ÜAZ Holleben		
Angaben zur Örtlichkeit		
Anschrift der Baustelle: Bau Bildung Sachsen-Anhalt e.V. Südstr. 4a 06179 Teutschenthal, OT Holleben		
Lage des Grundstücks: Der gesamte Gebäudekomplex der Liegenschaft wurde 1995 errichtet. Der Grundstücksteil der Ausbildungshallen ist allseitig eingefriedet. Die Verkehrsanbindungen der ebenen Grundstücke sind über die direkte Auffahrt auf die Südstraße gegeben. Die Liegenschaft ist erschlossen und in einem ausgebauten Zustand. Um die Werkhallengebäude sind gepflasterte Wege- und Straßensystem sowie versiegelte Freiflächen zwischen den Gebäuden angeordnet.		

15 LV Los Malerarbeiten

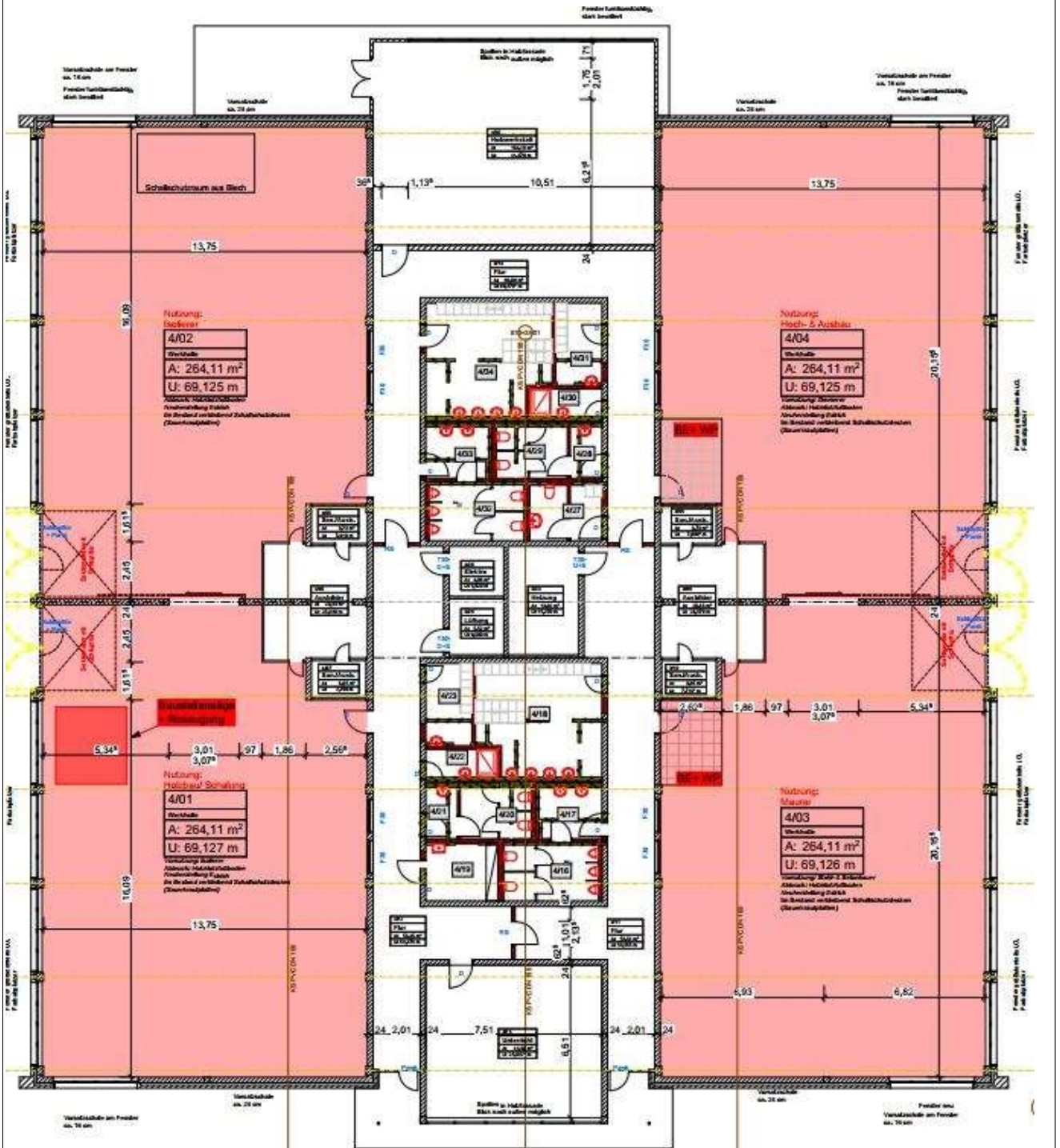
Baubeschreibung



Lageplan

15 LV Los Malerarbeiten

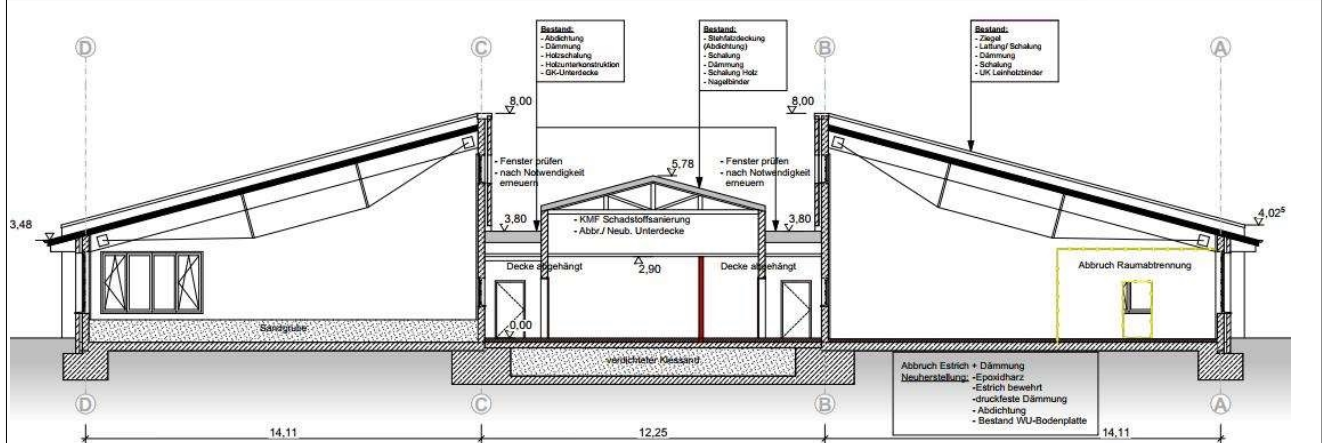
Baubeschreibung



Grundriss

15	LV	Los Malerarbeiten
----	----	-------------------

Baubeschreibung



Schnitt

Maßnahmenbeschreibung:

Das Verwaltungsgebäude, das Internatsgebäude und andere Nebengebäude der Liegenschaft sind nicht Bestandteil dieser Z-Bau. Inhaltlich betrifft die Planung die Modernisierung von 4 Werkhallengebäude auf der Liegenschaft des ÜAZ Holleben. Die Werkhallengebäude sind mit jeweils 4 Übungseinheiten ausgestattet. Die 1995 errichteten Gebäude mit insgesamt 16 Übungseinheiten sind auf Grund des Alters mit baulichen und technischen Mängeln behaftet. Eine Umorganisation der Sanitär- und Umkleidebereiche ist erforderlich. Defizite im Brandschutz und bauliche Maßnahmen für die zukunftsfähige Beheizung der Objekte sowie für die Erneuerung der technischen Ausstattung erfordern ebenfalls bauliche Anpassungen.

Die Werkhallengebäude sind nicht unterkellert, aber mit einer verfüllten Medienebenen unter dem Mitteltrakt errichtet.

Die Hallengebäude sind 1-geschossig. Jedes Gebäude ist ca. 42,2 x 41,5m groß. Sie weisen einen zentralen, mittigen Riegel des Sanitär- und Medientrakts auf, der von Fluren umgeben wird. Daran schließen seitlich je 2 Ausbildungshallen links und rechts flankierend an.

Die BGF beträgt je Hallengebäude ca. 1.665 m², die BRI 9.229 m³.

Die baulichen Änderungen der Werkhallengebäude und ihrer Bausubstanz erfolgt vorrangig im zentralen Baukörper der Sanitärkerne und im Bereich der Hallenfußböden. Türen, Fenster, Tore werden partiell getauscht. Grundleitungen und Medienanbindung der Haustechnik müssen neu trassiert werden und erfordern ebenfalls Rohrgräben und Fundamente im Außenbereich sowie Leitungswege im Gebäudeinneren. Die Grundleitungen im Gebäudeinneren müssen neu angebunden werden und erforderlich Rohrgräben und Kopfflächen sind herzustellen. Der Einbau der neuen

15	LV	Los Malerarbeiten
Baubeschreibung		
<p>Sanitärkerne und Umkleiden erfolgt vorrangig in Trockenbauweise für die Trennwände und Abhangdecken.</p> <p>Anzahl und Höhe der bestehenden Geschosse über Gelände: EG 0,00m ebenerdig Pultdachfirste ca. +8,00m</p> <p>Art und Zustand des umzubauenden Bestands: Massivbau mit Nagelbinderdach über Sanitärkern und Leimbinder-Pultdach über den Ausbildungshallen.</p> <p>Ortsbesichtigung: Eine Ortsbesichtigung durch den Auftragnehmer (AN) vor der Erteilung eines Angebotes ist nach Voranmeldung möglich.</p> <p>Bauabschnitte, Sanierungsbereiche: Die zu sanierenden Gebäudeteile wurden in Sanierungsabschnitte eingeteilt. Die Sanierung erfolgt abschnittsweise wechselseitig in 2 Bauabschnitten der Gebäude 2, 3, 4. Gebäude 1 wird als ein Bauabschnitt saniert. Die Mehrkosten hierfür sind einzukalkulieren.</p> <p>Bauabschnitte: Die Kalkulation der zeitlich versetzt aufeinander folgenden Bauabschnitte ist durch die Unternehmer zu beachten. Als Kalkulationsgrundlage werden die Bauabschnitte zeitlich eingeordnet, wie folgt: (Zeitangaben Quartal/Jahr)</p> <p>Bauabschnitt 1 - von III/2024 bis II/2025 Gebäude 1 komplett und Gebäude 4: Mitteltrakt und Hallen 4/3 und 4/4</p> <p>Bauabschnitt 2 - von III/2025 bis I/2026 Gebäude 4 restliche Hallen 4/1 und 4/2</p> <p>Bauabschnitt 3 - von I/2026 bis IV/2026 Gebäude 2: Mitteltrakt und Hallen 2/1 und 2/2</p> <p>Bauabschnitt 4 - von I/2027 bis III/2027 Gebäude 2: restliche Hallen 2/3 und 2/4</p> <p>Bauabschnitt 5 - von III/2027 bis II/2028 Gebäude 3: Mitteltrakt und Hallen 3/1 und 3/2</p> <p>Bauabschnitt 6 - von III/2028 bis IV/2028 Gebäude 3: restliche Hallen 3/3 und 3/4</p> <p>Das Objekt ist während des Umbaus außerhalb der gerade bearbeiteten Bauabschnitte in Nutzung. Mit dem Nutzer wurde festgelegt, dass die Trennung in den</p>		

15	LV	Los Malerarbeiten
Baubeschreibung		
<p>Ausbildungshallen entlang der Flurtrennwand zu den angrenzen 2 Unterrichtseinheiten erfolgt. Die Baustelle wird mit Elektroinstallation aus Baustrom versorgt. Die in Nutzung verbleibenden Unterrichtseinheiten werden mit Wasser, Elektro und einer Interimsheizung weiterhin versorgt. Die Anbindung Trink- und Schmutzwasser für die Meisterräume und die Waschplätze bleiben in Betrieb (temp. Anschluss). Die Erschließung der Übungseinheiten erfolgt nur über die vorhandenen Außentore.</p>		
Angaben zur Baustelle		
Lage und Transportwege		
Zufahrtmöglichkeiten: Erschließungsstraßen auf der Liegenschaft, Straßensystem, befestigt mit Pflaster		
Transportwege für Transport der Baustoffe auf der Baustelle: Transportweg über Türzugänge und Torwege, Dachaufstieg außen über bauseitige Gerüste		
Weitere Angaben, Einschränkungen: Transportwege im und aus dem Gebäude sind in die Einheitspreise einzukalkulieren. Der Weg aus dem Gebäude beträgt im Mittel ca.25m.		
Weitere Angaben zu Anschlüssen: Baufeld wird stromlos geschaltet. Wasser und Heizung werden im Bauabschnitt abgeklemmt. Grundbelichtung der Verkehrswege und Baustromverteiler erfolgt bauseits durch separate Baustelleneinrichtung. Die Baustellenbeleuchtung am Arbeitsplatz ist durch den AN in die EP einzukalkulieren. Wasserentnahme aus Betriebsräumen möglich.		
Art / Lage der Lagerplätze: Lagerplätze und Anfahrmöglichkeiten sind in Abstimmung mit dem Nutzer und der Bauleitung zu treffen. Geplant ist eine zentrale Fläche für Baustelleneinrichtung über die gesamte Bauzeit (Lager und Material) östlich neben dem Gebäude 4.		
Sonstige Angaben zur Baustelle		
Schutz vorhandenen Bewuchses: Beschädigung von Baumbestand im Umfeld und Vegetationsflächen ist zu vermeiden. Nach der Baumaßnahme sind die Vegetationsflächen wieder in den Ursprungszustand zu versetzen.		
Die Inhalte des Sicherheits- und Gesundheitsschutzplanes sind bei der Erstellung der Unterlagen zu berücksichtigen.		

15	LV	Los Malerarbeiten
Baubeschreibung		
<p>Insbesondere die schriftliche Arbeitsanweisung und der Notfallplan sind vom Auftragnehmer kurzfristig nach Auftragsvergabe mit dem Sicherheits- und Gesundheitsschutzkoordinator abzustimmen.</p> <p>Betriebssicherheit auf der Baustelle Arbeiten, die den Betrieb im Gebäude stören könnten, sind vor Beginn abzusprechen. Die Abstimmung erfolgt zwischen Sanierungsfirma und AG-Bauleitung sowie zwischen Betrieb und AG-Bauleitung. Für Betriebsstörungen, die nachweislich auf das Verschulden des AN zurückzuführen sind, haftet der AN. Die Baustellensituation bedingt eine entsprechend enge Koordination des AN mit der Bauleitung und dem vom Bauherrn beauftragten Sicherheits- und Gesundheitsschutzkoordinators, um auch bei eventuell Unvorhergesehenem keine Behinderung der Arbeiten entstehen zu lassen. Der Auftragnehmer hat sich während der einzelnen Arbeitsschritte ständig mit der AG-Bauleitung zu koordinieren, um keine Störungen eintreten zu lassen.</p>		
01 Titel Allgemeine Baustelleneinrichtung		
01.10	Einrichten, Vorhalten Baustelleneinrichtung	<p>Einrichten, Vorhalten über die vereinbarte Leistungszeit für alle 6 Bauabschnitte sowie Räumen der Baustelle und Wiederherstellen des Geländes einschl. Entfernen von Fundamenten und Verunreinigung, mit folgenden in den Pauschalpreis einzurechnenden Leistungen, soweit sie nicht in nachfolgenden Einzelpositionen erfasst sind:</p> <ul style="list-style-type: none"> - Lager- und Arbeitsplätze - Arbeit's- und Schutzgerüst - Verkehrssicherungseinrichtung einschl. Leistung zur Verkehrssicherung (z.B. bei Materiallieferung, Mobilkranstellung) - Bauwasseranschluss/ Verteilung nach Notwendigkeit herstellen, vorhalten, (Eigenversorgung) nach Fertigstellung des Bauwerks abbauen und entfernen. - Baustellenbeleuchtung - Kommunikationseinrichtungen - Lagerräume, Werkstatt, Magazin, Unterstelleneinrichtungen - Maschinen, Geräte, Werkzeuge - sowie der Montagegeräte aller Art, z.B. Hilfszüge usw - Einrichtung Baustromverteilung (Eigenversorgung) - Gebühren im Zusammenhang mit der Baustelleneinrichtung, <p style="text-align: right;">Übertrag:</p>
		- Fortsetzung auf nächster Seite -

Leistungsverzeichnis

ÜAZ Holleben (23/01)

Nr.	Leistungsbeschreibung	Menge/ Einh.	Preis (EP)	Gesamt (GP)
15	LV Los Malerarbeiten			
01	Titel Allgemeine Baustelleneinrichtung			
			Übertrag:	
	soweit nicht durch Vorschriften anders geregelt. - Baustelleneinrichtung über gesamte vereinbarte Bauzeit - Inkl. Vorhaltung über die Bauzeit BA 1 bis BA 6: beginnend Sept. 2024 endend Dez. 2028	1 psch		GP
01.20	Fahrbares Gerüst, LK 3, 8 m, 5 m² Fahrbares Standgerüst als Arbeits- und Schutzgerüst gemäß DIN EN 12810-1, als Systemgerüst. Aufbaubereich nach Angabe der Bauleitung. inkl. Umbau- und Anpassungsarbeiten im Gebäude während des Bauabschnittes nach erfordermiss Ausführung Höhe oberste Arbeitslage : bis 8 m Standhöhe ab über 2,00m Grundfläche Arbeitslage : ca. 5,0 m ² Lastklasse : 3 (bis 2 kN/m ²) Einsatzzeit in Teilbereichen der vereinb. Bauzeit Gebrauchsüberlassung in Folgeposition	6 St	EP	GP
01.30	Fahrbares Gerüst, 8 m, Gebr.überl. Gebrauchsüberlassung des fahrbaren Standgerüsts, über die Grundeinsatzzeit hinaus. Höhe oberste Lage : bis 8 m Grundfläche : 5,0 m ² Lastklasse : 3 (bis 2 kN/m ²)	80 StWo	EP	GP
Summe Titel 01			Allgemeine Baustelleneinrichtung, Netto:
02	Titel BA1 - von Q III/2024 bis II/2025 Geb1 und Geb4 Kern+4/3+4/4			
02.01	Bereich Allgemein			
02.01.1	Bauteile schützen, Folie Bauteile und Einrichtungsgegenstände zum Schutz mit Folie abkleben oder staubdicht abdecken. Leistung inkl. Beseitigung der Abdeckmaterialien nach Beendigung der Malerarbeiten. Bauteil : Fenster, Türen, Einbauteile usw Auserhalb der Nebenleistung (VOB/C) nach Angabe Bauleitung	305 m²	EP	GP
			Übertrag:	


Leistungsverzeichnis

ÜAZ Holleben (23/01)

15	LV	Los Malerarbeiten		
02	Titel	BA1 - von Q III/2024 bis II/2025 Geb1 und Geb4 Kern+4/3+4/4		
02.01	Bereich	Allgemein		
Nr.	Leistungsbeschreibung	Menge/ Einh.	Preis (EP)	Gesamt (GP)
				Übertrag:
02.01.2	Boden abdecken, Folie Böden und Einbauteile mit PE-Folie gegen Verschmutzung während der Malerarbeiten vollflächig abdecken und gegen Verrutschen verkleben. Das Entfernen nach Abschluss der Arbeiten ist mit einkalkulieren. In dieser Position sind nur die Flächen erfasst, bei denen die Leistung nach Art und Umfang nicht als Nebenleistung laut VOB/C einzuordnen ist.	180 m²	EP	GP
02.01.3	Türen/ Zargen abkleben Abkleben von Zargen und Randfugen von Türen mit auf den Untergrund abgestimmten Klebeband. Fugen umlaufend lückenlos und staubdicht abkleben, inkl. Beseitigung und Entsorgung des Materials nach Fertigstellung der Arbeiten.	200 m²	EP	GP
02.01.4	Fenster abkleben Abkleben der Anschlussfugen von Bestandsfenstern mit auf den Untergrund abgestimmten Klebeband, inkl. Beseitigung und Entsorgung des Materials nach Fertigstellung der Arbeiten. Fenstergröße: bis ca. 2,15 x 3,55m	40 m²	EP	GP
02.01.5	Innenfensterbank schützen, Folie, T:20-32cm Innenfensterbank zum Schutz mit Folie abkleben oder staubdicht abdecken. Leistung inkl. Beseitigung der Abdeckmaterialien nach Beendigung der Putz- und Stuckarbeiten. Bauteil : Innenfensterbank an Fenster Fensterbanktiefe: ca. 20 cm - 32 cm	40 m	EP	GP
02.01.6	Ableben von Einbauteilen mit Folie und geeignetem Klebeband Ableben von Einbauteilen mit Folie und geeignetem Klebeband in Kleinflächen bis 0,3m ² Leistung inkl. Beseitigung der Abdeckmaterialien nach Beendigung der Malerarbeiten. z.B. Lüftungsauslässe, Revi-Öffnungen, Leuchten usw.			
				Übertrag:

Leistungsverzeichnis

ÜAZ Holleben (23/01)

15	LV	Los Malerarbeiten		
02	Titel	BA1 - von Q III/2024 bis II/2025 Geb1 und Geb4 Kern+4/3+4/4		
02.01	Bereich	Allgemein		
Nr.	Leistungsbeschreibung	Menge/ Einh.	Preis (EP)	Gesamt (GP)
				Übertrag:
				
		50 St	EP	GP
02.01.7	<p>Fugendichtung innen, Acryl, 15 mm</p> <p>Elasto-plastische Verfugung der Anschlüsse mit Dichtstoff auf Acryldispersionsbasis (überstreichbar), im Innenbereich, inkl. reinigen, abkleben und grundieren. Fugen anschließend glätten. Fugenbreite : 15 mm</p>			
		1.900 m	EP	GP
02.01.8	<p>Eckschutzprofil, als Kantenschutz, aus Edelstahl im</p> <p>Eckschutzprofil, als Kantenschutz, aus Edelstahl im Innenbereich, an mechanisch gefährdeten vertikalen Kanten zum Schutz des Wandbelages Befestigungsmittel nach Wahl des Auftragnehmers. Bauteil : Wand (Eckbereiche Treppenhaus) Abmessung : 40/40/1,5 mm Höhe : bis 1,50m Ort: nach Angabe Bauleitung</p>			
		10 m	EP	GP
02.01.9	<p>Altbeschichtung, lose, entfernen</p> <p>Beschichtung durch Entfernen von losen Bestandteilen mittels Abkratzen und Nachwaschen für Beschichtung vorbereiten. Entfernen bis zur tragfähigen Putzsicht, gefilzt, Beschichtung aus Schichtung von aufgetragenen Dispersionsanstrich</p>			
				Übertrag:

- Fortsetzung auf nächster Seite -

Leistungsverzeichnis

ÜAZ Holleben (23/01)

Nr.	Leistungsbeschreibung	Menge/ Einh.	Preis (EP)	Gesamt (GP)
15	LV Los Malerarbeiten			
02	Titel BA1 - von Q III/2024 bis II/2025 Geb1 und Geb4 Kern+4/3+4/4			
02.01	Bereich Allgemein			
			Übertrag:	
	Inkl. Entsorgung und Deponiegebühr der anfallenden Stoffe. Beschichtung neu: Dispersion Bauteil: Wände und Leibungen Ort: Bestandswände Wandhöhe: bis 3,6 m			
		560 m²	EP	GP
02.01.10	Tapete, beschichtet, entfernen Tapete, ein- oder zweilagig, beschichtet, mit Tapetenlöser einstreichen und einschl. anhaftender Kleberrückstände vollflächig entfernen; Inkl. Entsorgung und Deponiegebühr der anfallenden Stoffe. Art der Beschichtung : Dispersionsfarbe Art der Tapete : div. Tapetenarten Bauteil : Wände und Leibungen Wandhöhe: bis 3,0 m			
		40 m²	EP	GP
02.01.11	Abbrechen/ Entfernen von Dübeln, Schrauben, und Ankern in Wandfläche Abbrechen/ Entfernen von Dübeln, Schrauben, und Ankern in Wandfläche zur Vorbereitung der Malerarbeiten soweit nicht schon in anderen Positionen enthalten. inkl. verschließen der Löcher mit geeigneten Material Ort: Bestandsinnenwand			
		80 St	EP	GP
02.01.12	Spachtelung in Teilflächen ca. 33% Spachtelung in Teilflächen ca. 33% Spachtelung Qualitätsstufe Q3 gemäß Merkblatt Nr. 2 der Industriegruppe Gipsplatten im Bundesverband der Gips- und Gipsbauplattenindustrie e.V., mit Dispersionsspachtelmasse, an Wänden, Untergrund mit Haarrissen, inkl. Ausgleich kleinerer Unebenheiten und Löchern (max.3x3cm) z.B. Dübellöcher örtlich nach Angabe Bauleitung Das Angleichen der Oberfläche durch Nachschleifen ist mit einzukalkulieren. Qualitätstufe: Q3 Flächenanteil :33 %			
		510 m²	EP	GP
			Übertrag:	

Leistungsverzeichnis

ÜAZ Holleben (23/01)

15	LV	Los Malerarbeiten			
02	Titel	BA1 - von Q III/2024 bis II/2025 Geb1 und Geb4 Kern+4/3+4/4			
02.01	Bereich	Allgemein			
Nr.	Leistungsbeschreibung	Menge/ Einh.	Preis (EP)	Gesamt (GP)	
				Übertrag:	
02.01.13	<p>Voll-Flächenspachtelung, Spachtelung Q3</p> <p>Voll-Flächenspachtelung, Spachtelung Qualitätsstufe Q3 gemäß Merkblatt Nr. 2 der Industriegruppe Gipsplatten im Bundesverband der Gips- und Gipsbauplattenindustrie e.V., mit Dispersionsspachtelmasse, an Wänden, Untergrund mit Haarrissen, inkl. Ausgleich kleinerer Unebenheiten und Löchern (max.3x3cm) z.B. Dübellöcher örtlich nach Angabe Bauleitung Das Angleichen der Oberfläche durch Nachschleifen ist mit einzukalkulieren.</p> <p>Qualitätsstufe :Q3 Flächenanteil :100 %</p>	658 m2	EP	GP	
02.01.14	<p>wie Vorposition nur in Leibungen</p> <p>wie Vorposition nur in Leibungen Breite : bis 25 cm</p>	30 m	EP	GP	
02.01.15	<p>Riss starr, schließen, Putzoberfläche</p> <p>Risse, ohne Rissbreitenänderung, in Putzoberflächen v-förmig öffnen und mit Spachtelmasse schließen. Oberfläche an den vorhandenen Putz/ Spachtelfläche anpassen.</p>	22 m	EP	GP	
02.01.16	<p>Verleistung mit Kunststoffwinkel</p> <p>Verleistung mit Kunststoffwinkel für Fugen im Anschlussbereich zu Fenster und Einbauelementen ca. 30x30x2mm inkl. notwendige Klebematerialien sind mit einzurechnen. liefern und einbauen Die Eck-Gehrungen sind sorgfältig anzuarbeiten. Profile überstreichbar</p>	12 m	EP	GP	
				Übertrag:	

Leistungsverzeichnis

ÜAZ Holleben (23/01)

15	LV	Los Malerarbeiten		
02	Titel	BA1 - von Q III/2024 bis II/2025 Geb1 und Geb4 Kern+4/3+4/4		
02.01	Bereich	Allgemein		
Nr.	Leistungsbeschreibung	Menge/ Einh.	Preis (EP)	Gesamt (GP)
			Übertrag:	
02.01.17	Überstand Randstreifen (Estrichbau) in Teilbereichen Überstand Randstreifen (Estrichbau) in Teilbereichen zurückschneiden Bauteil: Boden inkl. Entsorgung von Rückschnittmaterial	50 m	EP	GP
02.01.18	Türschild-Stecksystem, 150/150 mm Türschild-Stecksystem aus Plexiglas in Systembauart, Grundfarbe weiß, einschl. weißem leerem Inlett, verdeckt befestigt auf Wandfläche aus Mauerwerk, Stahlbeton, Gipskarton oder auf Türblatt. Größe : ca. 150/150 mm	42 St	EP	GP
02.01.19	Stundensatz Fachwerker, Malerarbeiten Stundensatz Fachwerker, Malerarbeiten Arbeiten, welche nicht in den Positionen erfasst sind und gegen Nachweis zur Ausführung kommen: Arbeiten sind im Vorfeld mit der Bauleitung abzustimmen Fachwerker	5 h	EP	GP
Summe Bereich 02.01			Allgemein, Netto:	
02.02 Bereich Malerarbeiten				
02.02.1	Grundierung, verfestigend, GK-Platten+ GP Grundierung, verfestigend, auf Gipskartonplatten, Spachtelputz, Kalk-Zementputz etc. Untergrund :GK/ Feinputz/ Kalk-Zementputz/ Sichtmauerwerk Bauteil :Wände	2.417 m²	EP	GP
02.02.2	wie vorposition nur Bauteil: Decke wie vorposition nur Bauteil: Decke	715 m²	EP	GP
			Übertrag:	

Leistungsverzeichnis

ÜAZ Holleben (23/01)

Nr.	Leistungsbeschreibung	Menge/ Einh.	Preis (EP)	Gesamt (GP)
15	LV Los Malerarbeiten			
02	Titel BA1 - von Q III/2024 bis II/2025 Geb1 und Geb4 Kern+4/3+4/4			
02.02	Bereich Malerarbeiten			
Übertrag:				
02.02.3	<p>Malervliestapete, Wand</p> <p>Tapete aus Malervlies, ohne Beschichtung, besonders rissfest, auf Stoß an Wänden verlegt.</p> <p>Einbauort: Im gesamten Schulgebäude auser KG Flächengewicht ca. 150 g/m² Untergrund : GK/ Feinputz/ Kalk-Zementputz Wandhöhe : bis 3,5m</p>	66 m²	EP	GP
02.02.4	<p>wie Vorposition Malervliestapete, Leibung</p> <p>wie Vorposition Malervliestapete, auf Stoß tapeziert, an Leibungsflächen. Breite : bis 35 cm</p>	6 m	EP	GP
02.02.5	<p>Beschichtung, Dispersion Kl. 3, Putz/GK</p> <p>Erstbeschichtung auf Putz-, Tapete, Gipskartonflächen im Innenbereich mit Kunststoff-Dispersion, bestehend aus einer Grund- und Schlussbeschichtung. Untergrund : glatte Putzflächen, Beton, Vliestapete, Gipskarton / Sichtmauerwerk Kontrastverhältnis/Deckvermögen: Klasse 1, deckend Glanz : stumpfmatt Nassabriebbeständigkeit : Klasse 3 Bauteil : Wand Farbe : weiß oder leicht getönt</p> <p>angebotenes Proukt: '.....'</p>	2.417 m²	EP	GP
02.02.6	<p>wie Vorposition nur Bauteil Decke</p> <p>wie Vorposition nur Bauteil Decke Raumhöhe bis ca. 3,20m</p>	715 m²	EP	GP
Übertrag:				

Leistungsverzeichnis

ÜAZ Holleben (23/01)

Nr.	Leistungsbeschreibung	Menge/ Einh.	Preis (EP)	Gesamt (GP)
15	LV Los Malerarbeiten			
02	Titel BA1 - von Q III/2024 bis II/2025 Geb1 und Geb4 Kern+4/3+4/4			
02.02	Bereich Malerarbeiten			
Übertrag:				
02.02.7	<p>Beschichtung, Dispersion, Leibung wie Vorposition "Erstbeschichtung Wand", jedoch Erstbeschichtung auf Leibungsflächen im Innenbereich mit Kunststoff-Dispersion, bestehend aus einer Grund- und Schlussbeschichtung. event. auch abweichend zu Wandfarbton</p> <p>Untergrund : Putz/Beton/Gipskarton Bauteil : Leibung Breite : bis 25 cm</p>	56 m	EP	GP
02.02.8	<p>Nassraum, fungizid, Mehrkosten Zulage zu Pos. Erstbeschichtung Dispersion Wand oder Decke - Zusatzmittel mit fungizider Wirkung für Anstriche in Nassräumen; als Mehrkosten. Ort: Feuchtraum/ Duschbereiche</p>	145 m²	EP	GP
02.02.9	<p>Zulage Beschichtung, dunkle Tönung, Mehrkosten Zulage zu Pos Beschichtung, Dispersion Beschichtungen mit Beschichtungsstoffen aller Art, stark pigmentiert bzw. mit dunkler Tönung (Vollton), als Mehrkosten. Farbton nach Angabe Bauherr</p>	35 m²	EP	GP
02.02.10	<p>Ablebung von unterschiedlichen Farbflächen im Innenraum Ablebung von unterschiedlichen Farbflächen im Innenraum mit ablösbarem Klebeband. Inkl. Einmessarbeiten</p>	21 m	EP	GP
02.02.11	<p>Fuge in Wandbereich malermäßig anarbeiten Fugenausbildung in Wandbereich malermäßig anarbeiten/ausbilden inkl. Fugenmasse Ausbildung erfolgt in Wandfläche/ Spachtelfläche Wand: MW mit Putz Ort: Flurbereich Trennfuge in Wandixel</p>	6 m	EP	GP
Übertrag:				

Leistungsverzeichnis

ÜAZ Holleben (23/01)

15	LV	Los Malerarbeiten		
02	Titel	BA1 - von Q III/2024 bis II/2025 Geb1 und Geb4 Kern+4/3+4/4		
02.02	Bereich	Malerarbeiten		
Nr.	Leistungsbeschreibung	Menge/ Einh.	Preis (EP)	Gesamt (GP)
				Übertrag:
02.02.12	Beschichtung, Latex, Putz Erstbeschichtung auf Putzflächen im Innenbereich, mit Latexfarbe, bestehend aus einer Grund- und Schlussbeschichtung. Untergrund : glatte Putzfläche Glanz : stumpfmatt Nassabriebbeständigkeit : Klasse 2 Deckkraftklasse: : 2 Farbton : nach Wahl des AG Ort: nach Angabe Bauleitung (stark beanspruchte Teilbereiche)	28 m²	EP	GP
Summe Bereich 02.02			Malerarbeiten, Netto:
02.03	Bereich Elementbeschichtungen			
02.03.1	Beschichtung, Stahlzarge,inn, Erstbeschichtung auf grundierte Metallzargen (Stahlumfassungszargen) im Innenbereich, deckend, mit Kunstharz. eventuelle Untergrundvorbereitungen sind mit einzukalkulieren (leichtes anschleifen/ reinigen) Größe : bis 1010/2135 mm (Rohbaumaß) Maulweite : bis 280 mm Glanzgrad : seidenmatt Farbe : nach Wahl Bauherr (RAL-Ton)	2 Stk	EP	GP
02.03.2	Beschichtung, Stahlzarge + Tür innen Erstbeschichtung auf Metalltüren+ Zarge (Stahl umfassungszargen (grundiert) im Innenbereich, deckend, mit Kunstharz. eventuelle Untergrundvorbereitungen sind mit einzukalkulieren (leichtes anschleifen/ reinigen) Größe : 1100/2150 mm Maulweite : ca 250 mm Glanzgrad : seidenmatt Farbe : nach Angabe Bauherr Ort: Technikbereich/ Sozialtrakt	2 St	EP	GP
				Übertrag:

Leistungsverzeichnis

ÜAZ Holleben (23/01)

15	LV	Los Malerarbeiten			
02	Titel	BA1 - von Q III/2024 bis II/2025 Geb1 und Geb4 Kern+4/3+4/4			
02.03	Bereich	Elementbeschichtungen			
Nr.	Leistungsbeschreibung	Menge/ Einh.	Preis (EP)	Gesamt (GP)	
				Übertrag:	
02.03.3	<p>Lasur, Holzbinder, innen, KH</p> <p>Sanierungsbeschichtung als Lasur auf Holzbinder/ Bauteile im Innenbereich, mit offenporiger Kunstharz-Dünnschicht-Lasur, bestehend aus einer Grund- und Schlussbeschichtung. Inkl. vorherigem Anschleifen der Holzbauteile</p> <p>Bauteile: Pfetten, Kopfbänder, Säulen usw.</p> <p>Querschnitt: ca. 12x12cm bis 18x20cm</p> <p>Holzart : Nadelholz</p> <p>Kontrastverhältnis/Deckvermögen : Klasse 1</p> <p>Farbton/Effekt: nach Wahl des Auftraggebers</p> <p>Abrechnung nach Abwicklungsfläche</p>	3 m²	EP	GP	
02.03.4	<p>vorhandene Rohrleitungen/ Heizungsleitungen</p> <p>vorhandene Rohrleitungen/ Heizungsleitungen, deckend beschichten mit Grundanstrich und Deckanstrich, Buntlack matt,</p> <p>Material: Stahlrohre Heizung</p> <p>Beschichtungsmaterial: Wärmebeständig (Heizkörperlack)</p> <p>Temperaturbeständig bis ca. 90 °C</p> <p>Acrylat-Dispersion, Polyurethan-Dispersion</p> <p>Bauteil: Heizungsrohre</p> <p>Durchmesser bis ca. 30mm</p> <p>Farbe: nach Angabe Bauherr und Herstellerpalette</p>	15 m	EP	GP	
02.03.5	<p>Farbausbesserung an Fensterrahmen vornehmen</p> <p>Farbausbesserung an Fensterrahmen vornehmen (Reperaturstellen von Tischler)</p> <p>Ausbesserungsgröße: bis ca. 5cm x 10cm</p> <p>Farbe wie Bestand: grünton, braunton, Kunstharzfarbe inkl. anschleifen und reinigen für Farbantrag</p>	30 St	EP	GP	
Summe Bereich 02.03			Elementbeschichtungen, Netto:	
02.04	Bereich Bodenbelagsarbeiten				
02.04.1	<p>Messung, Estrichfeuchte</p> <p>Messung der Estrichfeuchte je nach Erfordernis.</p>	2 Stk	EP	GP	
				Übertrag:	

Leistungsverzeichnis

ÜAZ Holleben (23/01)

Nr.	Leistungsbeschreibung	Menge/ Einh.	Preis (EP)	Gesamt (GP)
15	LV Los Malerarbeiten			
02	Titel BA1 - von Q III/2024 bis II/2025 Geb1 und Geb4 Kern+4/3+4/4			
02.04	Bereich Bodenbelagsarbeiten			
			Übertrag:	
02.04.2	Ze-Estrich abschleifen, incl. Bürsten und Absaugen. Ze-Estrich abschleifen, incl. Bürsten und Absaugen.	40 m2	EP	GP
02.04.3	Arbeitsfugen und Risse schließen, Estrich Arbeitsfugen und Schwindrisse im Estrich schließen und anschließend mit Quarzsand abstreuen. Material : 2-Komponenten-Kunststoffmasse	12 m	EP	GP
02.04.4	Spachteln, vollfl., Zement, 1-5mm Fehls. Spachteln der Estrichfläche mit Fehlstellen, vollflächig abgezogen, mit Spachtelmasse, inkl. ausgleichen von geringen Unebenheiten. nach Angabe bauleitung Spachteldicke : 1 - 5 mm Material : lösungsmittelfreie kunstharzvergütete Zementspachtelmasse mit Stuhlrolleneignung	40 m²	EP	GP
02.04.5	Haftgrundvoranstrich auf Unterboden für Verfestigung bzw. Haftverbesserung incl Haftgrundvoranstrich auf Unterboden für Verfestigung bzw. Haftverbesserung vollflächigem Spachteln und Schleifen sowie Ausgleichen von geringen Unebenheiten passend zum ausgeschriebenen Bodenbeschichtung. Untergrund : Ze-Estrich/ Bestandsboden Spachteldicke : 3 - 5 mm	40 m2	EP	GP
02.04.6	Linoleum-Fußbodenbelag nach DIN EN 548 liefern und verlegen Linoleum-Fußbodenbelag nach DIN EN 548 liefern und verlegen Untergrund : Zementestrich/ Ausgleich Geforderte Baustoffkl. : B1			
	- Fortsetzung auf nächster Seite -		Übertrag:	

Leistungsverzeichnis

ÜAZ Holleben (23/01)

Nr.	Leistungsbeschreibung	Menge/ Einh.	Preis (EP)	Gesamt (GP)
15	LV Los Malerarbeiten			
02	Titel BA1 - von Q III/2024 bis II/2025 Geb1 und Geb4 Kern+4/3+4/4			
02.04	Bereich Bodenbelagsarbeiten			
			Übertrag:	
	Stuhlrolleneignung : ja Perman. antistatisch : ja Kleber chem. Basis : Dispersion Ausführung : Bahnenbelag Belagdicke : ca. 3,2 mm Eignung : Klasse 33 Oberfläche : R9 Ort: Büro, Wäschelager Farbe nach Bemusterung Bauherr Hersteller und Produkt: '.....'	40 m2	EP	GP
02.04.7	Verfugung vorbeschriebenen Bodenbelages mittels Schmelzdraht Farbton passend zum			
	Verfugung vorbeschriebenen Bodenbelages mittels Schmelzdraht Farbton passend zum Belag.	30 m	EP	GP
02.04.8	Übergangs- und Abschlussprofil aus Edelstahl an Übergängen oder Abschlüssen ver			
	Übergangs- und Abschlussprofil aus Edelstahl an Übergängen oder Abschlüssen verschiedener Bodenbeläge, mit Dübeln und Messing-Linsenkopf-Senkschrauben. Oberfläche : glatt, leicht gerundet Breite : 30 mm	3 m	EP	GP
02.04.9	Erstpflge Bodenbelag Linol			
	Erstpflge / Versiegelung des Bodenbelags auf Angabe Bauleitung (wenn nicht vom Werk her schon erfolgt)	40 m2	EP	GP
02.04.10	Sockelleiste aus verwendeten Fußbodenbelag herstellenliefern und anbauen			
	Sockelleiste aus verwendeten Fußbodenbelag herstellen liefern und anbauen inkl. Acrylfuge als Anschluss zum Mauerwerk Höhe : 80 mm	35 m	EP	GP
			Übertrag:	


Leistungsverzeichnis

ÜAZ Holleben (23/01)

15	LV	Los Malerarbeiten			
02	Titel	BA1 - von Q III/2024 bis II/2025 Geb1 und Geb4 Kern+4/3+4/4			
02.04	Bereich	Bodenbelagsarbeiten			
Nr.	Leistungsbeschreibung	Menge/ Einh.	Preis (EP)	Gesamt (GP)	
Summe Bereich 02.04					
		Bodenbelagsarbeiten, Netto:		
Summe Titel 02					
	BA1 - von Q III/2024 bis II/2025 Geb1 und Geb4 Kern+4/3+4/4, Netto:			
	zzgl. MwSt. (19,0 %):			
	Gesamtsumme, Brutto:			
03	Titel	BA2 - von Q III/2025 bis I/2026 Geb4 Hallen 4/1+4/2			
03.01	Bereich	Allgemein			
03.01.1	Bauteile schützen, Folie				
	Bauteile und Einrichtungsgegenstände zum Schutz mit Folie abkleben oder staubdicht abdecken. Leistung inkl. Beseitigung der Abdeckmaterialien nach Beendigung der Malerarbeiten. Bauteil : Fenster, Türen, Einbauteile usw Auserhalb der Nebenleistung (VOB/C) nach Angabe Bauleitung				
		15 m²	EP	GP	
03.01.2	Böden abdecken, Folie				
	Böden und Einbauteile mit PE-Folie gegen Verschmutzung während der Malerarbeiten vollflächig abdecken und gegen Verrutschen verkleben. Das Entfernen nach Abschluss der Arbeiten ist mit einkalkulieren. In dieser Position sind nur die Flächen erfasst, bei denen die Leistung nach Art und Umfang nicht als Nebenleistung laut VOB/C einzuordnen ist.				
		10 m²	EP	GP	
03.01.3	Türen/ Zargen abkleben				
	Abkleben von Zargen und Randfugen von Türen mit auf den Untergrund abgestimmten Klebeband. Fugen umlaufend lückenlos und staubdicht abkleben, inkl. Beseitigung und Entsorgung des Materials nach Fertigstellung der Arbeiten.				
		1 m²	EP	GP	
				Übertrag:	

Leistungsverzeichnis

ÜAZ Holleben (23/01)

15	LV	Los Malerarbeiten		
03	Titel	BA2 - von Q III/2025 bis I/2026 Geb4 Hallen 4/1+4/2		
03.01	Bereich	Allgemein		
Nr.	Leistungsbeschreibung	Menge/ Einh.	Preis (EP)	Gesamt (GP)
				Übertrag:
03.01.4	Fenster abkleben Abkleben der Anschlussfugen von Bestandsfenstern mit auf den Untergrund abgestimmten Klebeband, inkl. Beseitigung und Entsorgung des Materials nach Fertigstellung der Arbeiten. Fenstergröße: bis ca. 2,15 x 3,55m	24 m²	EP	GP
03.01.5	Innenfensterbank schützen, Folie, T:20-32cm Innenfensterbank zum Schutz mit Folie abkleben oder staubdicht abdecken. Leistung inkl. Beseitigung der Abdeckmaterialien nach Beendigung der Putz- und Stuckarbeiten. Bauteil : Innenfensterbank an Fenster Fensterbanktiefe: ca. 20 cm - 32 cm	10 m	EP	GP
03.01.6	Ableben von Einbauteilen mit Folie und geeignetem Klebeband Abkleben von Einbauteilen mit Folie und geeignetem Klebeband in Kleinflächen bis 0,3m ² Leistung inkl. Beseitigung der Abdeckmaterialien nach Beendigung der Malerarbeiten. z.B. Lüftungsauslässe, Revi-Öffnungen, Leuchten usw.			
				
		15 St	EP	GP
				Übertrag:

Leistungsverzeichnis

ÜAZ Holleben (23/01)

Nr.	Leistungsbeschreibung	Menge/ Einh.	Preis (EP)	Gesamt (GP)
15	LV Los Malerarbeiten			
03	Titel BA2 - von Q III/2025 bis I/2026 Geb4 Hallen 4/1+4/2			
03.01	Bereich Allgemein			
Übertrag:				
03.01.7	<p>Fugendichtung innen, Acryl, 15 mm</p> <p>Elasto-plastische Verfugung der Anschlüsse mit Dichtstoff auf Acryldispersionsbasis (überstreichbar), im Innenbereich, inkl. reinigen, abkleben und grundieren. Fugen anschließend glätten. Fugenbreite : 15 mm</p>	200 m	EP	GP
03.01.8	<p>Eckschutzprofil, als Kantenschutz, aus Edelstahl im</p> <p>Eckschutzprofil, als Kantenschutz, aus Edelstahl im Innenbereich, an mechanisch gefährdeten vertikalen Kanten zum Schutz des Wandbelages Befestigungsmittel nach Wahl des Auftragnehmers. Bauteil : Wand (Eckbereiche Treppenhaus) Abmessung : 40/40/1,5 mm Höhe : bis 1,50m Ort: nach Angabe Bauleitung</p>	2,5 m	EP	GP
03.01.9	<p>Altbeschichtung, lose, entfernen</p> <p>Beschichtung durch Entfernen von losen Bestandteilen mittels Abkratzen und Nachwaschen für Beschichtung vorbereiten. Entfernen bis zur tragfähigen Putzschicht, gefilzt, Beschichtung aus Schichtung von aufgetragenen Dispersionsanstrich Inkl. Entsorgung und Deponiegebühr der anfallenden Stoffe. Beschichtung neu: Dispersion Bauteil: Wände und Leibungen Ort: Bestandswände Wandhöhe: bis 3,6 m</p>	20 m²	EP	GP
03.01.10	<p>Abbrechen/ Entfernen von Dübeln, Schrauben, und Ankern in Wandfläche</p> <p>Abbrechen/ Entfernen von Dübeln, Schrauben, und Ankern in Wandfläche zur Vorbereitung der Malerarbeiten soweit nicht schon in anderen Positionen enthalten. inkl. verschließen der Löcher mit geeigneten Material Ort: Bestandsinnenwand</p>	15 St	EP	GP
Übertrag:				

Leistungsverzeichnis

ÜAZ Holleben (23/01)

15	LV	Los Malerarbeiten		
03	Titel	BA2 - von Q III/2025 bis I/2026 Geb4 Hallen 4/1+4/2		
03.01	Bereich	Allgemein		
Nr.	Leistungsbeschreibung	Menge/ Einh.	Preis (EP)	Gesamt (GP)
				Übertrag:
03.01.11	<p>Spachtelung in Teilflächen ca. 33% Spachtelung in Teilflächen ca. 33% Spachtelung Qualitätsstufe Q3 gemäß Merkblatt Nr. 2 der Industriegruppe Gipsplatten im Bundesverband der Gips- und Gipsbauplattenindustrie e.V., mit Dispersionspachtelmasse, an Wänden, Untergrund mit Haarrissen, inkl. Ausgleich kleinerer Unebenheiten und Löchern (max.3x3cm) z.B. Dübellöcher örtlich nach Angabe Bauleitung Das Angleichen der Oberfläche durch Nachschleifen ist mit einzukalkulieren. Qualitätstufe: Q3 Flächenanteil :33 %</p>	40 m²	EP	GP
03.01.12	<p>wie Vorposition nur in Leibungen wie Vorposition nur in Leibungen Breite : bis 25 cm</p>	8 m	EP	GP
03.01.13	<p>Riss starr, schließen, Putzoberfläche Risse, ohne Rissbreitenänderung, in Putzoberflächen v-förmig öffnen und mit Spachtelmasse schließen. Oberfläche an den vorhandenen Putz/ Spachtelfläche anpassen.</p>	5 m	EP	GP
03.01.14	<p>Verleistung mit Kunststoffwinkel Verleistung mit Kunststoffwinkel für Fugen im Anschlussbereich zu Fenster und Einbauelementen ca. 30x30x2mm inkl. notwendige Klebematerialien sind mit einzurechnen. liefern und einbauen Die Eck-Gehrungen sind sorgfältig anzuarbeiten. Profile überstreichbar</p>	3 m	EP	GP
				Übertrag:

Leistungsverzeichnis

ÜAZ Holleben (23/01)

15	LV	Los Malerarbeiten		
03	Titel	BA2 - von Q III/2025 bis I/2026 Geb4 Hallen 4/1+4/2		
03.01	Bereich	Allgemein		
Nr.	Leistungsbeschreibung	Menge/ Einh.	Preis (EP)	Gesamt (GP)
				Übertrag:
03.01.15	Überstand Randstreifen (Estrichbau) in Teilbereichen Überstand Randstreifen (Estrichbau) in Teilbereichen zurückschneiden Bauteil: Boden inkl. Entsorgung von Rückschnittmaterial	20 m	EP	GP
03.01.16	Stundensatz Fachwerker, Malerarbeiten Stundensatz Fachwerker, Malerarbeiten Arbeiten, welche nicht in den Positionen erfasst sind und gegen Nachweis zur Ausführung kommen: Arbeiten sind im Vorfeld mit der Bauleitung abzustimmen Fachwerker	5 h	EP	GP
Summe Bereich 03.01			Allgemein, Netto:
03.02 Bereich Malerarbeiten				
03.02.1	Grundierung, verfestigend, GK-Platten+ GP Grundierung, verfestigend, auf Gipskartonplatten, Spachtelputz, Kalk-Zementputz etc. Untergrund :GK/ Feinputz/ Kalk-Zementputz/ Sichtmauerwerk Bauteil :Wände	80 m²	EP	GP
03.02.2	Beschichtung, Dispersion Kl. 3, Putz/GK Erstbeschichtung auf Putz-, Tapete, Gipskartonflächen im Innenbereich mit Kunststoff-Dispersion, bestehend aus einer Grund- und Schlussbeschichtung. Untergrund : glatte Putzflächen, Beton, Vliestapete, Gipskarton / Sichtmauerwerk Kontrastverhältnis/Deckvermögen: Klasse 1, deckend Glanz : stumpfmatt Nassabriebbeständigkeit : Klasse 3 Bauteil : Wand Farbe : weiß oder leicht getönt angebotenes Proukt: '.....'	80 m²	EP	GP
				Übertrag:

Leistungsverzeichnis

ÜAZ Holleben (23/01)

15	LV	Los Malerarbeiten			
03	Titel	BA2 - von Q III/2025 bis I/2026 Geb4 Hallen 4/1+4/2			
03.02	Bereich	Malerarbeiten			
Nr.	Leistungsbeschreibung	Menge/ Einh.	Preis (EP)	Gesamt (GP)	
				Übertrag:	
03.02.3	<p>Beschichtung, Dispersion, Leibung wie Vorposition "Erstbeschichtung Wand", jedoch Erstbeschichtung auf Leibungsflächen im Innenbereich mit Kunststoff-Dispersion, bestehend aus einer Grund- und Schlussbeschichtung. event. auch abweichend zu Wandfarbton</p> <p>Untergrund : Putz/Beton/Gipskarton Bauteil : Leibung Breite : bis 25 cm</p>	20 m	EP	GP	
03.02.4	<p>Beschichtung, Latex, Putz Erstbeschichtung auf Putzflächen im Innenbereich, mit Latexfarbe, bestehend aus einer Grund- und Schlussbeschichtung. Untergrund : glatte Putzfläche Glanz : stumpfmatt Nassabriebbeständigkeit : Klasse 2 Deckkraftklasse: : 2 Farbton : nach Wahl des AG Ort: nach Angabe Bauleitung (stark beanspruchte Teilbereiche)</p>	5 m²	EP	GP	
Summe Bereich 03.02			Malerarbeiten, Netto:	
03.03	Bereich Elementbeschichtungen				
03.03.1	<p>Lasur, Holzbinder, innen, KH Sanierungsbeschichtung als Lasur auf Holzbinder/ Bauteile im Innenbereich, mit offenporiger Kunstharz-Dünnschicht-Lasur, bestehend aus einer Grund- und Schlussbeschichtung. Inkl. vorherigem Anschleifen der Holzbauteile Bauteile: Pfetten, Kopfbänder, Säulen usw. Querschnitt: ca. 12x12cm bis 18x20cm Holzart : Nadelholz Kontrastverhältnis/Deckvermögen :Klasse 1 Farbton/Effekt: nach Wahl des Auftraggebers Abrechnung nach Abwicklungsfläche</p>	0,5 m²	EP	GP	
				Übertrag:	

Leistungsverzeichnis

ÜAZ Holleben (23/01)

15	LV	Los Malerarbeiten		
03	Titel	BA2 - von Q III/2025 bis I/2026 Geb4 Hallen 4/1+4/2		
03.03	Bereich	Elementbeschichtungen		
Nr.	Leistungsbeschreibung	Menge/ Einh.	Preis (EP)	Gesamt (GP)
				Übertrag:
03.03.2	vorhandene Rohrleitungen/ Heizungsleitungen vorhandene Rohrleitungen/ Heizungsleitungen, deckend beschichten mit Grundanstrich und Deckanstrich, Buntlack matt, Material: Stahlrohre Heizung Beschichtungsmaterial: Wärmebeständig (Heizkörperlack) Temperaturbeständig bis ca. 90 °C Acrylat-Dispersion, Polyurethan-Dispersion Bauteil: Heizungsrohre Durchmesser bis ca. 30mm Farbe: nach Angabe Bauherr und Herstellerpalette	5 m	EP	GP
03.03.3	Farbausbesserung an Fensterrahmen vornehmen Farbausbesserung an Fensterrahmen vornehmen (Reperaturstellen von Tischler) Ausbesserungsgröße: bis ca. 5cm x 10cm Farbe wie Bestand: grünton, braunton, Kunstharzfarbe inkl. anschleifen und reinigen für Farbantrag	5 St	EP	GP
Summe Bereich 03.03			Elementbeschichtungen, Netto:
Summe Titel 03			BA2 - von Q III/2025 bis I/2026 Geb4 Hallen 4/1+4/2, Netto:
			zzgl. MwSt. (19,0 %):
			Gesamtsumme, Brutto:
04	Titel	BA3 - von Q I/2026 bis IV/2026 Geb2 Kern+2/1+2/2		
04.01	Bereich	Allgemein		
04.01.1	Bauteile schützen, Folie Bauteile und Einrichtungsgegenstände zum Schutz mit Folie abkleben oder staubdicht abdecken. Leistung inkl. Beseitigung der Abdeckmaterialien nach Beendigung der Malerarbeiten. Bauteil : Fenster, Türen, Einbauteile usw Auserhalb der Nebenleistung (VOB/C) nach Angabe Bauleitung	145 m²	EP	GP
				Übertrag:


Leistungsverzeichnis

ÜAZ Holleben (23/01)

15	LV	Los Malerarbeiten		
04	Titel	BA3 - von Q I/2026 bis IV/2026 Geb2 Kern+2/1+2/2		
04.01	Bereich	Allgemein		
Nr.	Leistungsbeschreibung	Menge/ Einh.	Preis (EP)	Gesamt (GP)
				Übertrag:
04.01.2	Boden abdecken, Folie Böden und Einbauteile mit PE-Folie gegen Verschmutzung während der Malerarbeiten vollflächig abdecken und gegen Verrutschen verkleben. Das Entfernen nach Abschluss der Arbeiten ist mit einkalkulieren. In dieser Position sind nur die Flächen erfasst, bei denen die Leistung nach Art und Umfang nicht als Nebenleistung laut VOB/C einzuordnen ist.	85 m²	EP	GP
04.01.3	Türen/ Zargen abkleben Abkleben von Zargen und Randfugen von Türen mit auf den Untergrund abgestimmten Klebeband. Fugen umlaufend lückenlos und staubdicht abkleben, inkl. Beseitigung und Entsorgung des Materials nach Fertigstellung der Arbeiten.	100 m²	EP	GP
04.01.4	Fenster abkleben Abkleben der Anschlussfugen von Bestandsfenstern mit auf den Untergrund abgestimmten Klebeband, inkl. Beseitigung und Entsorgung des Materials nach Fertigstellung der Arbeiten. Fenstergröße: bis ca. 2,15 x 3,55m	18 m²	EP	GP
04.01.5	Innenfensterbank schützen, Folie, T:20-32cm Innenfensterbank zum Schutz mit Folie abkleben oder staubdicht abdecken. Leistung inkl. Beseitigung der Abdeckmaterialien nach Beendigung der Putz- und Stuckarbeiten. Bauteil : Innenfensterbank an Fenster Fensterbanktiefe: ca. 20 cm - 32 cm	20 m	EP	GP
04.01.6	Ableben von Einbauteilen mit Folie und geeignetem Klebeband Ableben von Einbauteilen mit Folie und geeignetem Klebeband in Kleinflächen bis 0,3m ² Leistung inkl. Beseitigung der Abdeckmaterialien nach Beendigung der Malerarbeiten. z.B. Lüftungsauslässe, Revi-Öffnungen, Leuchten usw.			
				Übertrag:

Leistungsverzeichnis

ÜAZ Holleben (23/01)

15	LV	Los Malerarbeiten		
04	Titel	BA3 - von Q I/2026 bis IV/2026 Geb2 Kern+2/1+2/2		
04.01	Bereich	Allgemein		
Nr.	Leistungsbeschreibung	Menge/ Einh.	Preis (EP)	Gesamt (GP)
				Übertrag:
				
		25 St	EP	GP
04.01.7	<p>Fugendichtung innen, Acryl, 15 mm</p> <p>Elasto-plastische Verfugung der Anschlüsse mit Dichtstoff auf Acryldispersionsbasis (überstreichbar), im Innenbereich, inkl. reinigen, abkleben und grundieren. Fugen anschließend glätten. Fugenbreite : 15 mm</p>			
		900 m	EP	GP
04.01.8	<p>Eckschutzprofil, als Kantenschutz, aus Edelstahl im</p> <p>Eckschutzprofil, als Kantenschutz, aus Edelstahl im Innenbereich, an mechanisch gefährdeten vertikalen Kanten zum Schutz des Wandbelages Befestigungsmittel nach Wahl des Auftragnehmers. Bauteil : Wand (Eckbereiche Treppenhaus) Abmessung : 40/40/1,5 mm Höhe : bis 1,50m Ort: nach Angabe Bauleitung</p>			
		6 m	EP	GP
04.01.9	<p>Altbeschichtung, lose, entfernen</p> <p>Beschichtung durch Entfernen von losen Bestandteilen mittels Abkratzen und Nachwaschen für Beschichtung vorbereiten. Entfernen bis zur tragfähigen Putzschicht, gefilzt, Beschichtung aus Schichtung von aufgetragenen Dispersionsanstrich</p>			
				Übertrag:

- Fortsetzung auf nächster Seite -

Leistungsverzeichnis

ÜAZ Holleben (23/01)

15	LV	Los Malerarbeiten		
04	Titel	BA3 - von Q I/2026 bis IV/2026 Geb2 Kern+2/1+2/2		
04.01	Bereich	Allgemein		
Nr.	Leistungsbeschreibung	Menge/ Einh.	Preis (EP)	Gesamt (GP)
				Übertrag:
	Inkl. Entsorgung und Deponiegebühr der anfallenden Stoffe. Beschichtung neu: Dispersion Bauteil: Wände und Leibungen Ort: Bestandswände Wandhöhe: bis 3,6 m			
		280 m²	EP	GP
04.01.10	Abbrechen/ Entfernen von Dübeln, Schrauben, und Ankern in Wandfläche Abbrechen/ Entfernen von Dübeln, Schrauben, und Ankern in Wandfläche zur Vorbereitung der Malerarbeiten soweit nicht schon in anderen Positionen enthalten. inkl. verschließen der Löcher mit geeigneten Material Ort: Bestandsinnenwand			
		40 St	EP	GP
04.01.11	Spachtelung in Teilflächen ca. 33% Spachtelung in Teilflächen ca. 33% Spachtelung Qualitätsstufe Q3 gemäß Merkblatt Nr. 2 der Industriegruppe Gipsplatten im Bundesverband der Gips- und Gipsbauplattenindustrie e.V., mit Dispersionsspachtelmasse, an Wänden, Untergrund mit Haarrissen, inkl. Ausgleich kleinerer Unebenheiten und Löchern (max.3x3cm) z.B. Dübellöcher örtlich nach Angabe Bauleitung Das Angleichen der Oberfläche durch Nachschleifen ist mit einzukalkulieren. Qualitätsstufe: Q3 Flächenanteil :33 %			
		245 m²	EP	GP
04.01.12	Voll-Flächenspachtelung, Spachtelung Q3 Voll-Flächenspachtelung, Spachtelung Qualitätsstufe Q3 gemäß Merkblatt Nr. 2 der Industriegruppe Gipsplatten im Bundesverband der Gips- und Gipsbauplattenindustrie e.V., mit Dispersionsspachtelmasse, an Wänden, Untergrund mit Haarrissen, inkl. Ausgleich kleinerer Unebenheiten			
				Übertrag:
- Fortsetzung auf nächster Seite -				

Leistungsverzeichnis

ÜAZ Holleben (23/01)

Nr.	Leistungsbeschreibung	Menge/ Einh.	Preis (EP)	Gesamt (GP)
15	LV Los Malerarbeiten			
04	Titel BA3 - von Q I/2026 bis IV/2026 Geb2 Kern+2/1+2/2			
04.01	Bereich Allgemein			
			Übertrag:	
	und Löchern (max.3x3cm) z.B. Dübellöcher örtlich nach Angabe Bauleitung Das Angleichen der Oberfläche durch Nachschleifen ist mit einzukalkulieren. Qualitätsstufe :Q3 Flächenanteil :100 %	247 m2	EP	GP
04.01.13	wie Vorposition nur in Leibungen wie Vorposition nur in Leibungen Breite : bis 25 cm	20 m	EP	GP
04.01.14	Riss starr, schließen, Putzoberfläche Risse, ohne Rissbreitenänderung, in Putzoberflächen v-förmig öffnen und mit Spachtelmasse schließen. Oberfläche an den vorhandenen Putz/ Spachtelfläche anpassen.	12 m	EP	GP
04.01.15	Verleistung mit Kunststoffwinkel Verleistung mit Kunststoffwinkel für Fugen im Anschlussbereich zu Fenster und Einbauelementen ca. 30x30x2mm inkl. notwendige Klebematerialien sind mit einzurechnen. liefern und einbauen Die Eck-Gehrungen sind sorgfältig anzuarbeiten. Profile überstreichbar	6 m	EP	GP
04.01.16	Überstand Randstreifen (Estrichbau) in Teilbereichen Überstand Randstreifen (Estrichbau) in Teilbereichen zurückschneiden Bauteil: Boden inkl. Entsorgung von Rückschnittmaterial	30 m	EP	GP
			Übertrag:	

Leistungsverzeichnis

ÜAZ Holleben (23/01)

15	LV	Los Malerarbeiten			
04	Titel	BA3 - von Q I/2026 bis IV/2026 Geb2 Kern+2/1+2/2			
04.01	Bereich	Allgemein			
Nr.	Leistungsbeschreibung	Menge/ Einh.	Preis (EP)	Gesamt (GP)	
				Übertrag:	
04.01.17	Türschild-Stecksystem, 150/150 mm Türschild-Stecksystem aus Plexiglas in Systembauart, Grundfarbe weiß, einschl. weißem leerem Inlett, verdeckt befestigt auf Wandfläche aus Mauerwerk, Stahlbeton, Gipskarton oder auf Türblatt. Größe : ca. 150/150 mm	21 St	EP	GP	
04.01.18	Stundensatz Fachwerker, Malerarbeiten Stundensatz Fachwerker, Malerarbeiten Arbeiten, welche nicht in den Positionen erfasst sind und gegen Nachweis zur Ausführung kommen: Arbeiten sind im Vorfeld mit der Bauleitung abzustimmen Fachwerker	5 h	EP	GP	
Summe Bereich 04.01			Allgemein, Netto:		
04.02 Bereich Malerarbeiten					
04.02.1	Grundierung, verfestigend, GK-Platten+ GP Grundierung, verfestigend, auf Gipskartonplatten, Spachtelputz, Kalk-Zementputz etc. Untergrund :GK/ Feinputz/ Kalk-Zementputz/ Sichtmauerwerk Bauteil :Wände	1.111 m²	EP	GP	
04.02.2	wie vorposition nur Bauteil: Decke wie vorposition nur Bauteil: Decke	323,5 m²	EP	GP	
04.02.3	Beschichtung, Dispersion Kl. 3, Putz/GK Erstbeschichtung auf Putz-, Tapete, Gipskartonflächen im Innenbereich mit Kunststoff-Dispersion, bestehend aus einer Grund- und Schlussbeschichtung. Untergrund : glatte Putzflächen, Beton, Gipskarton / Sichtmauerwerk Kontrastverhältnis/Deckvermögen: Klasse 1, deckend Glanz : stumpfmatt				
- Fortsetzung auf nächster Seite -				Übertrag:	

Leistungsverzeichnis

ÜAZ Holleben (23/01)

Nr.	Leistungsbeschreibung	Menge/ Einh.	Preis (EP)	Gesamt (GP)
15	LV Los Malerarbeiten			
04	Titel BA3 - von Q I/2026 bis IV/2026 Geb2 Kern+2/1+2/2			
04.02	Bereich Malerarbeiten			
			Übertrag:	
	Nassabriebbeständigkeit : Klasse 3 Bauteil : Wand Farbe : weiß oder leicht getönt angebotenes Proukt: '.....'	1.111 m ²	EP	GP
04.02.4	wie Vorposition nur Bauteil Decke wie Vorposition nur Bauteil Decke Raumhöhe bis ca. 3,20m	323,5 m ²	EP	GP
04.02.5	Beschichtung, Dispersion, Leibung wie Vorposition "Erstbeschichtung Wand", jedoch Erstbeschichtung auf Leibungsflächen im Innenbereich mit Kunststoff-Dispersion, bestehend aus einer Grund- und Schlussbeschichtung. event. auch abweichend zu Wandfarbton Untergrund : Putz/Beton/Gipskarton Bauteil : Leibung Breite : bis 25 cm	25 m	EP	GP
04.02.6	Nassraum, fungizid, Mehrkosten Zulage zu Pos. Erstbeschichtung Dispersion Wand oder Decke - Zusatzmittel mit fungizider Wirkung für Anstriche in Nassräumen; als Mehrkosten. Ort: Feuchtraum/ Duschbereiche	72 m ²	EP	GP
04.02.7	Zulage Beschichtung, dunkle Tönung, Mehrkosten Zulage zu Pos Beschichtung, Dispersion Beschichtungen mit Beschichtungsstoffen aller Art, stark pigmentiert bzw. mit dunkler Tönung (Vollton), als Mehrkosten. Farbton nach Angabe Bauherr	20 m ²	EP	GP
			Übertrag:	

Leistungsverzeichnis

ÜAZ Holleben (23/01)

15	LV	Los Malerarbeiten		
04	Titel	BA3 - von Q I/2026 bis IV/2026 Geb2 Kern+2/1+2/2		
04.02	Bereich	Malerarbeiten		
Nr.	Leistungsbeschreibung	Menge/ Einh.	Preis (EP)	Gesamt (GP)
				Übertrag:
04.02.8	Ablebung von unterschiedlichen Farbflächen im Innenraum Ablebung von unterschiedlichen Farbflächen im Innenraum mit ablösbarem Klebeband. Inkl. Einmessarbeiten	12 m	EP	GP
04.02.9	Fuge in Wandbereich malermäßig anarbeiten Fugenausbildung in Wandbereich malermäßig anarbeiten/ausbilden inkl. Fugenmasse Ausbildung erfolgt in Wandfläche/ Spachtelfläche Wand: MW mit Putz Ort: Flurbereich Trennfuge in Wandixel	6 m	EP	GP
04.02.10	Beschichtung, Latex, Putz Erstbeschichtung auf Putzflächen im Innenbereich, mit Latexfarbe, bestehend aus einer Grund- und Schlussbeschichtung. Untergrund : glatte Putzfläche Glanz : stumpfmatt Nassabriebbeständigkeit : Klasse 2 Deckkraftklasse: : 2 Farbton : nach Wahl des AG Ort: nach Angabe Bauleitung (stark beanspruchte Teilbereiche)	15 m²	EP	GP
Summe Bereich 04.02			Malerarbeiten, Netto:
04.03 Bereich Elementbeschichtungen				
04.03.1	Beschichtung, Stahlzarge,inn, Erstbeschichtung auf grundierte Metallzargen (Stahlaufassungszargen) im Innenbereich, deckend, mit Kunstharz. eventuelle Untergrundvorbereitungen sind mit einzukalkulieren (leichtes anschleifen/ reinigen) Größe : bis 1010/2135 mm (Rohbaumaß) Maulweite : bis 280 mm Glanzgrad : seidenmatt Farbe : nach Wahl Bauherr (RAL-Ton)	1 Stk	EP	GP
				Übertrag:

Leistungsverzeichnis

ÜAZ Holleben (23/01)

Nr.	Leistungsbeschreibung	Menge/ Einh.	Preis (EP)	Gesamt (GP)
15	LV Los Malerarbeiten			
04	Titel BA3 - von Q I/2026 bis IV/2026 Geb2 Kern+2/1+2/2			
04.03	Bereich Elementbeschichtungen			
Übertrag:				
04.03.2	<p>Beschichtung, Stahlzarge + Tür innen</p> <p>Erstbeschichtung auf Metalltüren+ Zarge (Stahl umfassungszargen (grundiert) im Innenbereich, deckend, mit Kunstharz. eventuelle Untergrundvorbereitungen sind mit einzukalkulieren (leichtes anschleifen/ reinigen) Größe : 1100/2150 mm Maulweite : ca 250 mm Glanzgrad : seidenmatt Farbe : nach Angabe Bauherr Ort: Technikbereich/ Sozialtrakt</p>	1 St	EP	GP
04.03.3	<p>Lasur, Holzbinder, innen, KH</p> <p>Sanierungsbeschichtung als Lasur auf Holzbinder/ Bauteile im Innenbereich, mit offenporiger Kunstharz-Dünnschicht-Lasur, bestehend aus einer Grund- und Schlussbeschichtung. Inkl. vorherigem Anschleifen der Holzbauteile Bauteile: Pfetten, Kopfbänder, Säulen usw. Querschnitt: ca. 12x12cm bis 18x20cm Holzart : Nadelholz Kontrastverhältnis/Deckvermögen :Klasse 1 Farbton/Effekt: nach Wahl des Auftraggebers Abrechnung nach Abwicklungsfläche</p>	1,5 m²	EP	GP
04.03.4	<p>vorhandene Rohrleitungen/ Heizungsleitungen</p> <p>vorhandene Rohrleitungen/ Heizungsleitungen, deckend beschichten mit Grundanstrich und Deckanstrich, Buntlack matt, Material: Stahlrohre Heizung Beschichtungsmaterial: Wärmebeständig (Heizkörperlack) Temperaturbeständig bis ca. 90 °C Acrylat-Dispersion, Polyurethan-Dispersion Bauteil: Heizungsrohre Durchmesser bis ca. 30mm Farbe: nach Angabe Bauherr und Herstellerpalette</p>	12 m	EP	GP
Übertrag:				

Leistungsverzeichnis

ÜAZ Holleben (23/01)

15	LV	Los Malerarbeiten		
04	Titel	BA3 - von Q I/2026 bis IV/2026 Geb2 Kern+2/1+2/2		
04.03	Bereich	Elementbeschichtungen		
Nr.	Leistungsbeschreibung	Menge/ Einh.	Preis (EP)	Gesamt (GP)
				Übertrag:
04.03.5	Farbausbesserung an Fensterrahmen vornehmen Farbausbesserung an Fensterrahmen vornehmen (Reperaturstellen von Tischler) Ausbesserungsgröße: bis ca. 5cm x 10cm Farbe wie Bestand: grünton, braunton, Kunstharzfarbe inkl. anschleifen und reinigen für Farbantrag	15 St	EP	GP
Summe Bereich 04.03			Elementbeschichtungen, Netto:
Summe Titel 04			BA3 - von Q I/2026 bis IV/2026 Geb2 Kern+2/1+2/2, Netto:
			zzgl. MwSt. (19,0 %):
			Gesamtsumme, Brutto:
05	Titel	BA4 - von Q I/2027 bis III/2027 Geb2 Hallen 2/3+2/4		
05.01	Bereich	Allgemein		
05.01.1	Bauteile schützen, Folie Bauteile und Einrichtungsgegenstände zum Schutz mit Folie abkleben oder staubdicht abdecken. Leistung inkl. Beseitigung der Abdeckmaterialien nach Beendigung der Malerarbeiten. Bauteil : Fenster, Türen, Einbauteile usw Auserhalb der Nebenleistung (VOB/C) nach Angabe Bauleitung	15 m²	EP	GP
05.01.2	Boden abdecken, Folie Böden und Einbauteile mit PE-Folie gegen Verschmutzung während der Malerarbeiten vollflächig abdecken und gegen Verrutschen verkleben. Das Entfernen nach Abschluss der Arbeiten ist mit einkalkulieren. In dieser Position sind nur die Flächen erfasst, bei denen die Leistung nach Art und Umfang nicht als Nebenleistung laut VOB/C einzuordnen ist.	10 m²	EP	GP
				Übertrag:


Leistungsverzeichnis

ÜAZ Holleben (23/01)

15	LV	Los Malerarbeiten		
05	Titel	BA4 - von Q I/2027 bis III/2027 Geb2 Hallen 2/3+2/4		
05.01	Bereich	Allgemein		
Nr.	Leistungsbeschreibung	Menge/ Einh.	Preis (EP)	Gesamt (GP)
				Übertrag:
05.01.3	Türen/ Zargen abkleben Abkleben von Zargen und Randfugen von Türen mit auf den Untergrund abgestimmten Klebeband. Fugen umlaufend lückenlos und staubdicht abkleben, inkl. Beseitigung und Entsorgung des Materials nach Fertigstellung der Arbeiten.	1 m²	EP	GP
05.01.4	Fenster abkleben Abkleben der Anschlussfugen von Bestandsfenstern mit auf den Untergrund abgestimmten Klebeband, inkl. Beseitigung und Entsorgung des Materials nach Fertigstellung der Arbeiten. Fenstergröße: bis ca. 2,15 x 3,55m	24 m²	EP	GP
05.01.5	Innenfensterbank schützen, Folie, T:20-32cm Innenfensterbank zum Schutz mit Folie abkleben oder staubdicht abdecken. Leistung inkl. Beseitigung der Abdeckmaterialien nach Beendigung der Putz- und Stuckarbeiten. Bauteil : Innenfensterbank an Fenster Fensterbanktiefe: ca. 20 cm - 32 cm	10 m	EP	GP
05.01.6	Ableben von Einbauteilen mit Folie und geeignetem Klebeband Abkleben von Einbauteilen mit Folie und geeignetem Klebeband in Kleinflächen bis 0,3m ² Leistung inkl. Beseitigung der Abdeckmaterialien nach Beendigung der Malerarbeiten. z.B. Lüftungsauslässe, Revi-Öffnungen, Leuchten usw.			
				Übertrag:

Leistungsverzeichnis

ÜAZ Holleben (23/01)

15	LV	Los Malerarbeiten		
05	Titel	BA4 - von Q I/2027 bis III/2027 Geb2 Hallen 2/3+2/4		
05.01	Bereich	Allgemein		
Nr.	Leistungsbeschreibung	Menge/ Einh.	Preis (EP)	Gesamt (GP)
				Übertrag:
				
		15 St	EP	GP
05.01.7	<p>Fugendichtung innen, Acryl, 15 mm Elasto-plastische Verfugung der Anschlüsse mit Dichtstoff auf Acryldispersionsbasis (überstreichbar), im Innenbereich, inkl. reinigen, abkleben und grundieren. Fugen anschließend glätten. Fugenbreite : 15 mm</p>			
		150 m	EP	GP
05.01.8	<p>Eckschutzprofil, als Kantenschutz, aus Edelstahl im Eckschutzprofil, als Kantenschutz, aus Edelstahl im Innenbereich, an mechanisch gefährdeten vertikalen Kanten zum Schutz des Wandbelages Befestigungsmittel nach Wahl des Auftragnehmers. Bauteil : Wand (Eckbereiche Treppenhaus) Abmessung : 40/40/1,5 mm Höhe : bis 1,50m Ort: nach Angabe Bauleitung</p>			
		2,5 m	EP	GP
05.01.9	<p>Altbeschichtung, lose, entfernen Beschichtung durch Entfernen von losen Bestandteilen mittels Abkratzen und Nachwaschen für Beschichtung vorbereiten. Entfernen bis zur tragfähigen Putzschicht, gefilzt, Beschichtung aus Schichtung von aufgetragenen Dispersionsanstrich</p>			
				Übertrag:

- Fortsetzung auf nächster Seite -

Leistungsverzeichnis

ÜAZ Holleben (23/01)

Nr.	Leistungsbeschreibung	Menge/ Einh.	Preis (EP)	Gesamt (GP)
15	LV Los Malerarbeiten			
05	Titel BA4 - von Q I/2027 bis III/2027 Geb2 Hallen 2/3+2/4			
05.01	Bereich Allgemein			
			Übertrag:	
	Inkl. Entsorgung und Deponiegebühr der anfallenden Stoffe. Beschichtung neu: Dispersion Bauteil: Wände und Leibungen Ort: Bestandswände Wandhöhe: bis 3,6 m			
		20 m²	EP	GP
05.01.10	Abbrechen/ Entfernen von Dübeln, Schrauben, und Ankern in Wandfläche Abbrechen/ Entfernen von Dübeln, Schrauben, und Ankern in Wandfläche zur Vorbereitung der Malerarbeiten soweit nicht schon in anderen Positionen enthalten. inkl. verschließen der Löcher mit geeigneten Material Ort: Bestandsinnenwand			
		15 St	EP	GP
05.01.11	Spachtelung in Teilflächen ca. 33% Spachtelung in Teilflächen ca. 33% Spachtelung Qualitätsstufe Q3 gemäß Merkblatt Nr. 2 der Industriegruppe Gipsplatten im Bundesverband der Gips- und Gipsbauplattenindustrie e.V., mit Dispersionspachtelmasse, an Wänden, Untergrund mit Haarrissen, inkl. Ausgleich kleinerer Unebenheiten und Löchern (max.3x3cm) z.B. Dübellöcher örtlich nach Angabe Bauleitung Das Angleichen der Oberfläche durch Nachschleifen ist mit einzukalkulieren. Qualitätsstufe: Q3 Flächenanteil :33 %			
		40 m²	EP	GP
05.01.12	wie Vorposition nur in Leibungen wie Vorposition nur in Leibungen Breite : bis 25 cm			
		8 m	EP	GP
05.01.13	Riss starr, schließen, Putzoberfläche Risse, ohne Rissbreitenänderung, in Putzoberflächen v-förmig öffnen und mit Spachtelmasse schließen. Oberfläche an den vorhandenen Putz/ Spachtelfläche anpassen.			
		5 m	EP	GP
			Übertrag:	

Leistungsverzeichnis

ÜAZ Holleben (23/01)

15	LV	Los Malerarbeiten			
05	Titel	BA4 - von Q I/2027 bis III/2027 Geb2 Hallen 2/3+2/4			
05.01	Bereich	Allgemein			
Nr.	Leistungsbeschreibung	Menge/ Einh.	Preis (EP)	Gesamt (GP)	
				Übertrag:	
05.01.14	Verleistung mit Kunststoffwinkel Verleistung mit Kunststoffwinkel für Fugen im Anschlussbereich zu Fenster und Einbauelementen ca. 30x30x2mm inkl. notwendige Klebematerialien sind mit einzurechnen. liefern und einbauen Die Eck-Gehrungen sind sorgfältig anzuarbeiten. Profile überstreichbar	3 m	EP	GP	
05.01.15	Überstand Randstreifen (Estrichbau) in Teilbereichen Überstand Randstreifen (Estrichbau) in Teilbereichen zurückschneiden Bauteil: Boden inkl. Entsorgung von Rückschnittmaterial	20 m	EP	GP	
05.01.16	Stundensatz Fachwerker, Malerarbeiten Stundensatz Fachwerker, Malerarbeiten Arbeiten, welche nicht in den Positionen erfasst sind und gegen Nachweis zur Ausführung kommen: Arbeiten sind im Vorfeld mit der Bauleitung abzustimmen Fachwerker	5 h	EP	GP	
Summe Bereich 05.01			Allgemein, Netto:		
05.02 Bereich Malerarbeiten					
05.02.1	Grundierung, verfestigend, GK-Platten+ GP Grundierung, verfestigend, auf Gipskartonplatten, Spachtelputz, Kalk-Zementputz etc. Untergrund :GK/ Feinputz/ Kalk-Zementputz/ Sichtmauerwerk Bauteil :Wände	80 m²	EP	GP	
05.02.2	Beschichtung, Dispersion Kl. 3, Putz/GK Erstbeschichtung auf Putz-, Tapete, Gipskartonflächen im Innenbereich mit Kunststoff-Dispersion, bestehend aus einer Grund- und Schlussbeschichtung. Untergrund : glatte Putzflächen, Beton, Vliestapete, Gipskarton				
- Fortsetzung auf nächster Seite -				Übertrag:	

Leistungsverzeichnis

ÜAZ Holleben (23/01)

15	LV	Los Malerarbeiten		
05	Titel	BA4 - von Q I/2027 bis III/2027 Geb2 Hallen 2/3+2/4		
05.02	Bereich	Malerarbeiten		
Nr.	Leistungsbeschreibung	Menge/ Einh.	Preis (EP)	Gesamt (GP)
				Übertrag:
	/ Sichtmauerwerk Kontrastverhältnis/Deckvermögen: Klasse 1, deckend Glanz : stumpfmatt Nassabriebbeständigkeit : Klasse 3 Bauteil : Wand Farbe : weiß oder leicht getönt angebotenes Produkt: '.....'	80 m²	EP	GP
05.02.3	Beschichtung, Dispersion, Leibung wie Vorposition "Erstbeschichtung Wand", jedoch Erstbeschichtung auf Leibungsflächen im Innenbereich mit Kunststoff-Dispersion, bestehend aus einer Grund- und Schlussbeschichtung. event. auch abweichend zu Wandfarbton Untergrund : Putz/Beton/Gipskarton Bauteil : Leibung Breite : bis 25 cm	20 m	EP	GP
05.02.4	Beschichtung, Latex, Putz Erstbeschichtung auf Putzflächen im Innenbereich, mit Latexfarbe, bestehend aus einer Grund- und Schlussbeschichtung. Untergrund : glatte Putzfläche Glanz : stumpfmatt Nassabriebbeständigkeit : Klasse 2 Deckkraftklasse: : 2 Farbton : nach Wahl des AG Ort: nach Angabe Bauleitung (stark beanspruchte Teilbereiche)	5 m²	EP	GP
Summe Bereich 05.02			Malerarbeiten, Netto:
05.03	Bereich Elementbeschichtungen			
05.03.1	Lasur, Holzbinder, innen, KH Sanierungsbeschichtung als Lasur auf Holzbinder/ Bauteile im Innenbereich, mit offenerporiger Kunstharz-Dünnschicht-Lasur, bestehend aus einer Grund- und Schlussbeschichtung. Inkl. vorherigem Anschleifen der Holzbauteile - Fortsetzung auf nächster Seite -			Übertrag:

Leistungsverzeichnis

ÜAZ Holleben (23/01)

15	LV	Los Malerarbeiten		
05	Titel	BA4 - von Q I/2027 bis III/2027 Geb2 Hallen 2/3+2/4		
05.03	Bereich	Elementbeschichtungen		
Nr.	Leistungsbeschreibung	Menge/ Einh.	Preis (EP)	Gesamt (GP)
				Übertrag:
	Bauteile: Pfetten, Kopfbänder, Säulen usw. Querschnitt: ca. 12x12cm bis 18x20cm Holzart : Nadelholz Kontrastverhältnis/Deckvermögen : Klasse 1 Farbton/Effekt: nach Wahl des Auftraggebers Abrechnung nach Abwicklungsfläche	0,5 m ²	EP	GP
05.03.2	vorhandene Rohrleitungen/ Heizungsleitungen vorhandene Rohrleitungen/ Heizungsleitungen, deckend beschichten mit Grundanstrich und Deckanstrich, Buntlack matt, Material: Stahlrohre Heizung Beschichtungsmaterial: Wärmebeständig (Heizkörperlack) Temperaturbeständig bis ca. 90 °C Acrylat-Dispersion, Polyurethan-Dispersion Bauteil: Heizungsrohre Durchmesser bis ca. 30mm Farbe: nach Angabe Bauherr und Herstellerpalette	5 m	EP	GP
05.03.3	Farbausbesserung an Fensterrahmen vornehmen Farbausbesserung an Fensterrahmen vornehmen (Reperaturstellen von Tischler) Ausbesserungsgröße: bis ca. 5cm x 10cm Farbe wie Bestand: grünton, braunton, Kunstharzfarbe inkl. anschleifen und reinigen für Farbantrag	5 St	EP	GP
Summe Bereich 05.03		Elementbeschichtungen, Netto:		
Summe Titel 05		BA4 - von Q I/2027 bis III/2027 Geb2 Hallen 2/3+2/4, Netto:		
		zzgl. MwSt. (19,0 %):		
		Gesamtsumme, Brutto:		
06	Titel	BA5 - von Q III/2027 bis II/2028 Geb3 Kern+3/1+3/2		
06.01	Bereich	Allgemein		


Leistungsverzeichnis

ÜAZ Holleben (23/01)

15	LV	Los Malerarbeiten			
06	Titel	BA5 - von Q III/2027 bis II/2028 Geb3 Kern+3/1+3/2			
06.01	Bereich	Allgemein			
Nr.	Leistungsbeschreibung	Menge/ Einh.	Preis (EP)	Gesamt (GP)	
				Übertrag:	
06.01.1	<p>Bauteile schützen, Folie</p> <p>Bauteile und Einrichtungsgegenstände zum Schutz mit Folie abkleben oder staubdicht abdecken. Leistung inkl. Beseitigung der Abdeckmaterialien nach Beendigung der Malerarbeiten. Bauteil : Fenster, Türen, Einbauteile usw Auserhalb der Nebenleistung (VOB/C) nach Angabe Bauleitung</p>	145 m²	EP	GP	
06.01.2	<p>Boden abdecken, Folie</p> <p>Böden und Einbauteile mit PE-Folie gegen Verschmutzung während der Malerarbeiten vollflächig abdecken und gegen Verrutschen verkleben. Das Entfernen nach Abschluss der Arbeiten ist mit einkalkulieren. In dieser Position sind nur die Flächen erfasst, bei denen die Leistung nach Art und Umfang nicht als Nebenleistung laut VOB/C einzuordnen ist.</p>	85 m²	EP	GP	
06.01.3	<p>Türen/ Zargen abkleben</p> <p>Abkleben von Zargen und Randfugen von Türen mit auf den Untergrund abgestimmten Klebeband. Fugen umlaufend lückenlos und staubdicht abkleben, inkl. Beseitigung und Entsorgung des Materials nach Fertigstellung der Arbeiten.</p>	100 m²	EP	GP	
06.01.4	<p>Fenster abkleben</p> <p>Abkleben der Anschlussfugen von Bestandsfenstern mit auf den Untergrund abgestimmten Klebeband, inkl. Beseitigung und Entsorgung des Materials nach Fertigstellung der Arbeiten. Fenstergröße: bis ca. 2,15 x 3,55m</p>	18 m²	EP	GP	
				Übertrag:	

Leistungsverzeichnis

ÜAZ Holleben (23/01)

15	LV	Los Malerarbeiten		
06	Titel	BA5 - von Q III/2027 bis II/2028 Geb3 Kern+3/1+3/2		
06.01	Bereich	Allgemein		
Nr.	Leistungsbeschreibung	Menge/ Einh.	Preis (EP)	Gesamt (GP)
				Übertrag:
06.01.5	<p>Innenfensterbank schützen, Folie, T:20-32cm</p> <p>Innenfensterbank zum Schutz mit Folie abkleben oder staubdicht abdecken. Leistung inkl. Beseitigung der Abdeckmaterialien nach Beendigung der Putz- und Stuckarbeiten. Bauteil : Innenfensterbank an Fenster Fensterbanktiefe: ca. 20 cm - 32 cm</p>	20 m	EP	GP
06.01.6	<p>Ableben von Einbauteilen mit Folie und geeignetem Klebeband</p> <p>Ableben von Einbauteilen mit Folie und geeignetem Klebeband in Kleinflächen bis 0,3m² Leistung inkl. Beseitigung der Abdeckmaterialien nach Beendigung der Malerarbeiten. z.B. Lüftungsauslässe, Revi-Öffnungen, Leuchten usw.</p>			
				
		25 St	EP	GP
06.01.7	<p>Fugendichtung innen, Acryl, 15 mm</p> <p>Elasto-plastische Verfügung der Anschlüsse mit Dichtstoff auf Acryldispersionsbasis (überstreichbar), im Innenbereich, inkl. reinigen, abkleben und grundieren. Fugen anschließend glätten. Fugenbreite : 15 mm</p>			
		900 m	EP	GP
				Übertrag:

Leistungsverzeichnis

ÜAZ Holleben (23/01)

15	LV	Los Malerarbeiten			
06	Titel	BA5 - von Q III/2027 bis II/2028 Geb3 Kern+3/1+3/2			
06.01	Bereich	Allgemein			
Nr.	Leistungsbeschreibung	Menge/ Einh.	Preis (EP)	Gesamt (GP)	
				Übertrag:	
06.01.8	<p>Eckschutzprofil, als Kantenschutz, aus Edelstahl im Eckschutzprofil, als Kantenschutz, aus Edelstahl im Innebereich, an mechanisch gefährdeten vertikalen Kanten zum Schutz des Wandbelages Befestigungsmittel nach Wahl des Auftragnehmers. Bauteil : Wand (Eckbereiche Treppenhaus) Abmessung : 40/40/1,5 mm Höhe : bis 1,50m Ort: nach Angabe Bauleitung</p>	6 m	EP	GP	
06.01.9	<p>Altbeschichtung, lose, entfernen Beschichtung durch Entfernen von losen Bestandteilen mittels Abkratzen und Nachwaschen für Beschichtung vorbereiten. Entfernen bis zur tragfähigen Putzschicht, gefilzt, Beschichtung aus Schichtung von aufgetragenen Dispersionsanstrich Inkl. Entsorgung und Deponiegebühr der anfallenden Stoffe. Beschichtung neu: Dispersion Bauteil: Wände und Leibungen Ort: Bestandswände Wandhöhe: bis 3,6 m</p>	280 m²	EP	GP	
06.01.10	<p>Abbrechen/ Entfernen von Dübeln, Schrauben, und Ankern in Wandfläche Abbrechen/ Entfernen von Dübeln, Schrauben, und Ankern in Wandfläche zur Vorbereitung der Malerarbeiten soweit nicht schon in anderen Positionen enthalten. inkl. verschließen der Löcher mit geeigneten Material Ort: Bestandsinnenwand</p>	40 St	EP	GP	
06.01.11	<p>Spachtelung in Teilflächen ca. 33% Spachtelung in Teilflächen ca. 33% Spachtelung Qualitätsstufe Q3 gemäß Merkblatt Nr. 2 der Industriegruppe Gipsplatten im Bundesverband der Gips- und Gipsbauplattenindustrie e.V., mit Dispersionspachtelmasse, an Wänden, Untergrund mit Haarrissen, inkl. Ausgleich kleinerer Unebenheiten</p>				
	- Fortsetzung auf nächster Seite -			Übertrag:	

Leistungsverzeichnis

ÜAZ Holleben (23/01)

Nr.	Leistungsbeschreibung	Menge/ Einh.	Preis (EP)	Gesamt (GP)
15	LV Los Malerarbeiten			
06	Titel BA5 - von Q III/2027 bis II/2028 Geb3 Kern+3/1+3/2			
06.01	Bereich Allgemein			
			Übertrag:	
	und Löchern (max.3x3cm) z.B. Dübellöcher örtlich nach Angabe Bauleitung Das Angleichen der Oberfläche durch Nachschleifen ist mit einzukalkulieren. Qualitätsstufe: Q3 Flächenanteil :33 %	240 m²	EP	GP
06.01.12	Voll-Flächenspachtelung, Spachtelung Q3 Voll-Flächenspachtelung, Spachtelung Qualitätsstufe Q3 gemäß Merkblatt Nr. 2 der Industriegruppe Gipsplatten im Bundesverband der Gips- und Gipsbauplattenindustrie e.V., mit Dispersionsspachtelmasse, an Wänden, Untergrund mit Haarrissen, inkl. Ausgleich kleinerer Unebenheiten und Löchern (max.3x3cm) z.B. Dübellöcher örtlich nach Angabe Bauleitung Das Angleichen der Oberfläche durch Nachschleifen ist mit einzukalkulieren. Qualitätsstufe :Q3 Flächenanteil :100 %	242 m²	EP	GP
06.01.13	wie Vorposition nur in Leibungen wie Vorposition nur in Leibungen Breite : bis 25 cm	20 m	EP	GP
06.01.14	Riss starr, schließen, Putzoberfläche Risse, ohne Rissbreitenänderung, in Putzoberflächen v-förmig öffnen und mit Spachtelmasse schließen. Oberfläche an den vorhandenen Putz/ Spachtelfläche anpassen.	12 m	EP	GP
06.01.15	Verleistung mit Kunststoffwinkel Verleistung mit Kunststoffwinkel für Fugen im Anschlussbereich zu Fenster und Einbauelementen ca. 30x30x2mm			
	- Fortsetzung auf nächster Seite -		Übertrag:	

Leistungsverzeichnis

ÜAZ Holleben (23/01)

15	LV	Los Malerarbeiten		
06	Titel	BA5 - von Q III/2027 bis II/2028 Geb3 Kern+3/1+3/2		
06.01	Bereich	Allgemein		
Nr.	Leistungsbeschreibung	Menge/ Einh.	Preis (EP)	Gesamt (GP)
			Übertrag:	
	inkl. notwendige Klebematerialien sind mit einzurechnen. liefern und einbauen Die Eck-Gehrungen sind sorgfältig anzuarbeiten. Profile überstreichbar	6 m	EP	GP
06.01.16	Überstand Randstreifen (Estrichbau) in Teilbereichen Überstand Randstreifen (Estrichbau) in Teilbereichen zurückschneiden Bauteil: Boden inkl. Entsorgung von Rückschnittmaterial	30 m	EP	GP
06.01.17	Türschild-Stecksystem, 150/150 mm Türschild-Stecksystem aus Plexiglas in Systembauart, Grundfarbe weiß, einschl. weißem leerem Inlett, verdeckt befestigt auf Wandfläche aus Mauerwerk, Stahlbeton, Gipskarton oder auf Türblatt. Größe : ca. 150/150 mm	21 St	EP	GP
06.01.18	Stundensatz Fachwerker, Malerarbeiten Stundensatz Fachwerker, Malerarbeiten Arbeiten, welche nicht in den Positionen erfasst sind und gegen Nachweis zur Ausführung kommen: Arbeiten sind im Vorfeld mit der Bauleitung abzustimmen Fachwerker	5 h	EP	GP
Summe Bereich 06.01			Allgemein, Netto:	
06.02 Bereich Malerarbeiten				
06.02.1	Grundierung, verfestigend, GK-Platten+ GP Grundierung, verfestigend, auf Gipskartonplatten, Spachtelputz, Kalk-Zementputz etc. Untergrund :GK/ Feinputz/ Kalk-Zementputz/ Sichtmauerwerk Bauteil :Wände	1.111 m²	EP	GP
			Übertrag:	

Leistungsverzeichnis

ÜAZ Holleben (23/01)

15	LV	Los Malerarbeiten			
06	Titel	BA5 - von Q III/2027 bis II/2028 Geb3 Kern+3/1+3/2			
06.02	Bereich	Malerarbeiten			
Nr.	Leistungsbeschreibung	Menge/ Einh.	Preis (EP)	Gesamt (GP)	
				Übertrag:	
06.02.2	wie vorposition nur Bauteil: Decke wie vorposition nur Bauteil: Decke	323,5 m²	EP	GP	
06.02.3	Beschichtung, Dispersion Kl. 3, Putz/GK Erstbeschichtung auf Putz-, Tapete, Gipskartonflächen im Innenbereich mit Kunststoff-Dispersion, bestehend aus einer Grund- und Schlussbeschichtung. Untergrund : glatte Putzflächen, Beton, Vliestapete, Gipskarton / Sichtmauerwerk Kontrastverhältnis/Deckvermögen: Klasse 1, deckend Glanz : stumpfmatt Nassabriebbeständigkeit : Klasse 3 Bauteil : Wand Farbe : weiß oder leicht getönt angebotenes Proukt: '.....'	1.111 m²	EP	GP	
06.02.4	wie Vorposition nur Bauteil Decke wie Vorposition nur Bauteil Decke Raumhöhe bis ca. 3,20m	323,5 m²	EP	GP	
06.02.5	Beschichtung, Dispersion, Leibung wie Vorposition "Erstbeschichtung Wand", jedoch Erstbeschichtung auf Leibungsflächen im Innenbereich mit Kunststoff-Dispersion, bestehend aus einer Grund- und Schlussbeschichtung. event. auch abweichend zu Wandfarbton Untergrund : Putz/Beton/Gipskarton Bauteil : Leibung Breite : bis 25 cm	25 m	EP	GP	
				Übertrag:	

Leistungsverzeichnis

ÜAZ Holleben (23/01)

15	LV	Los Malerarbeiten		
06	Titel	BA5 - von Q III/2027 bis II/2028 Geb3 Kern+3/1+3/2		
06.02	Bereich	Malerarbeiten		
Nr.	Leistungsbeschreibung	Menge/ Einh.	Preis (EP)	Gesamt (GP)
				Übertrag:
06.02.6	Nassraum, fungizid, Mehrkosten Zulage zu Pos. Erstbeschichtung Dispersion Wand oder Decke - Zusatzmittel mit fungizider Wirkung für Anstriche in Nassräumen; als Mehrkosten. Ort: Feuchtraum/ Duschbereiche	72 m²	EP	GP
06.02.7	Zulage Beschichtung, dunkle Tönung, Mehrkosten Zulage zu Pos Beschichtung, Dispersion Beschichtungen mit Beschichtungsstoffen aller Art, stark pigmentiert bzw. mit dunkler Tönung (Vollton), als Mehrkosten. Farbton nach Angabe Bauherr	20 m²	EP	GP
06.02.8	Ablebung von unterschiedlichen Farbflächen im Innenraum Ablebung von unterschiedlichen Farbflächen im Innenraum mit ablösbarem Klebeband. Inkl. Einmessarbeiten	12 m	EP	GP
06.02.9	Fuge in Wandbereich malermäßig anarbeiten Fugenausbildung in Wandbereich malermäßig anarbeiten/ausbilden inkl. Fugenmasse Ausbildung erfolgt in Wandfläche/ Spachtelfläche Wand: MW mit Putz Ort: Flurbereich Trennfuge in Wandixel	6 m	EP	GP
06.02.10	Beschichtung, Latex, Putz Erstbeschichtung auf Putzflächen im Innenbereich, mit Latexfarbe, bestehend aus einer Grund- und Schlussbeschichtung. Untergrund : glatte Putzfläche Glanz : stumpfmatt Nassabriebbeständigkeit : Klasse 2 Deckkraftklasse: : 2 Farbton : nach Wahl des AG Ort: nach Angabe Bauleitung (stark beanspruchte Teilbereiche)	15 m²	EP	GP
Summe Bereich 06.02			Malerarbeiten, Netto:

Leistungsverzeichnis

ÜAZ Holleben (23/01)

Nr.	Leistungsbeschreibung	Menge/ Einh.	Preis (EP)	Gesamt (GP)
15	LV Los Malerarbeiten			
06	Titel BA5 - von Q III/2027 bis II/2028 Geb3 Kern+3/1+3/2			
06.03	Bereich Elementbeschichtungen			
06.03 Bereich Elementbeschichtungen				
06.03.1	<p>Beschichtung, Stahlzarge,inn, Erstbeschichtung auf grundierte Metallzargen (Stahlumfassungszargen) im Innenbereich, deckend, mit Kunstharz. eventuelle Untergrundvorbereitungen sind mit einzukalkulieren (leichtes anschleifen/ reinigen) Größe : bis 1010/2135 mm (Rohbaumaß) Maulweite : bis 280 mm</p> <p>Glanzgrad : seidenmatt Farbe : nach Wahl Bauherr (RAL-Ton)</p>	1 Stk	EP	GP
06.03.2	<p>Beschichtung, Stahlzarge + Tür innen Erstbeschichtung auf Metalltüren+ Zarge (Stahl umfassungszargen (grundiert) im Innenbereich, deckend, mit Kunstharz. eventuelle Untergrundvorbereitungen sind mit einzukalkulieren (leichtes anschleifen/ reinigen) Größe : 1100/2150 mm Maulweite : ca 250 mm Glanzgrad : seidenmatt Farbe : nach Angabe Bauherr Ort: Technikbereich/ Sozialtrakt</p>	1 St	EP	GP
06.03.3	<p>Lasur, Holzbinder, innen, KH Sanierungsbeschichtung als Lasur auf Holzbinder/ Bauteile im Innenbereich, mit offenporiger Kunstharz-Dünnschicht-Lasur, bestehend aus einer Grund- und Schlussbeschichtung. Inkl. vorherigem Anschleifen der Holzbauteile Bauteile: Pfetten, Kopfbänder, Säulen usw. Querschnitt: ca. 12x12cm bis 18x20cm Holzart : Nadelholz Kontrastverhältnis/Deckvermögen : Klasse 1 Farbton/Effekt: nach Wahl des Auftraggebers Abrechnung nach Abwicklungsfläche</p>	1,5 m²	EP	GP
Übertrag:				

Leistungsverzeichnis

ÜAZ Holleben (23/01)

15	LV	Los Malerarbeiten		
06	Titel	BA5 - von Q III/2027 bis II/2028 Geb3 Kern+3/1+3/2		
06.03	Bereich	Elementbeschichtungen		
Nr.	Leistungsbeschreibung	Menge/ Einh.	Preis (EP)	Gesamt (GP)
				Übertrag:
06.03.4	vorhandene Rohrleitungen/ Heizungsleitungen vorhandene Rohrleitungen/ Heizungsleitungen, deckend beschichten mit Grundanstrich und Deckanstrich, Buntlack matt, Material: Stahlrohre Heizung Beschichtungsmaterial: Wärmebeständig (Heizkörperlack) Temperaturbeständig bis ca. 90 °C Acrylat-Dispersion, Polyurethan-Dispersion Bauteil: Heizungsrohre Durchmesser bis ca. 30mm Farbe: nach Angabe Bauherr und Herstellerpalette	12 m	EP	GP
06.03.5	Farbausbesserung an Fensterrahmen vornehmen Farbausbesserung an Fensterrahmen vornehmen (Reperaturstellen von Tischler) Ausbesserungsgröße: bis ca. 5cm x 10cm Farbe wie Bestand: grünton, braunton, Kunstharzfarbe inkl. anschleifen und reinigen für Farbantrag	15 St	EP	GP
Summe Bereich 06.03			Elementbeschichtungen, Netto:
Summe Titel 06			BA5 - von Q III/2027 bis II/2028 Geb3 Kern+3/1+3/2, Netto:
			zzgl. MwSt. (19,0 %):
			Gesamtsumme, Brutto:
07	Titel	BA6 - von Q III/2028 bis IV/2028 Geb3 Hallen 3/3+3/4		
07.01	Bereich	Allgemein		
07.01.1	Bauteile schützen, Folie Bauteile und Einrichtungsgegenstände zum Schutz mit Folie abkleben oder staubdicht abdecken. Leistung inkl. Beseitigung der Abdeckmaterialien nach Beendigung der Malerarbeiten. Bauteil : Fenster, Türen, Einbauteile usw Auserhalb der Nebenleistung (VOB/C) nach Angabe Bauleitung	15 m²	EP	GP
				Übertrag:


Leistungsverzeichnis

ÜAZ Holleben (23/01)

15	LV	Los Malerarbeiten		
07	Titel	BA6 - von Q III/2028 bis IV/2028 Geb3 Hallen 3/3+3/4		
07.01	Bereich	Allgemein		
Nr.	Leistungsbeschreibung	Menge/ Einh.	Preis (EP)	Gesamt (GP)
				Übertrag:
07.01.2	<p>Boden abdecken, Folie</p> <p>Böden und Einbauteile mit PE-Folie gegen Verschmutzung während der Malerarbeiten vollflächig abdecken und gegen Verrutschen verkleben. Das Entfernen nach Abschluss der Arbeiten ist mit einkalkulieren. In dieser Position sind nur die Flächen erfasst, bei denen die Leistung nach Art und Umfang nicht als Nebenleistung laut VOB/C einzuordnen ist.</p>	10 m²	EP	GP
07.01.3	<p>Türen/ Zargen abkleben</p> <p>Ableben von Zargen und Randfugen von Türen mit auf den Untergrund abgestimmten Klebeband. Fugen umlaufend lückenlos und staubdicht abkleben, inkl. Beseitigung und Entsorgung des Materials nach Fertigstellung der Arbeiten.</p>	1 m²	EP	GP
07.01.4	<p>Fenster abkleben</p> <p>Ableben der Anschlussfugen von Bestandsfenstern mit auf den Untergrund abgestimmten Klebeband, inkl. Beseitigung und Entsorgung des Materials nach Fertigstellung der Arbeiten. Fenstergröße: bis ca. 2,15 x 3,55m</p>	24 m²	EP	GP
07.01.5	<p>Innenfensterbank schützen, Folie, T:20-32cm</p> <p>Innenfensterbank zum Schutz mit Folie abkleben oder staubdicht abdecken. Leistung inkl. Beseitigung der Abdeckmaterialien nach Beendigung der Putz- und Stuckarbeiten. Bauteil : Innenfensterbank an Fenster Fensterbanktiefe: ca. 20 cm - 32 cm</p>	10 m	EP	GP
07.01.6	<p>Ableben von Einbauteilen mit Folie und geeignetem Klebeband</p> <p>Ableben von Einbauteilen mit Folie und geeignetem Klebeband in Kleinflächen bis 0,3m² Leistung inkl. Beseitigung der Abdeckmaterialien nach Beendigung der Malerarbeiten. z.B. Lüftungsauslässe, Revi-Öffnungen, Leuchten usw.</p>			
				Übertrag:

Leistungsverzeichnis

ÜAZ Holleben (23/01)

15	LV	Los Malerarbeiten		
07	Titel	BA6 - von Q III/2028 bis IV/2028 Geb3 Hallen 3/3+3/4		
07.01	Bereich	Allgemein		
Nr.	Leistungsbeschreibung	Menge/ Einh.	Preis (EP)	Gesamt (GP)
				Übertrag:
				
		15 St	EP	GP
07.01.7	<p>Fugendichtung innen, Acryl, 15 mm</p> <p>Elasto-plastische Verugung der Anschlüsse mit Dichtstoff auf Acryldispersionsbasis (überstreichbar), im Innenbereich, inkl. reinigen, abkleben und grundieren. Fugen anschließend glätten. Fugenbreite : 15 mm</p>			
		150 m	EP	GP
07.01.8	<p>Eckschutzprofil, als Kantenschutz, aus Edelstahl im</p> <p>Eckschutzprofil, als Kantenschutz, aus Edelstahl im Innenbereich, an mechanisch gefährdeten vertikalen Kanten zum Schutz des Wandbelages Befestigungsmittel nach Wahl des Auftragnehmers. Bauteil : Wand (Eckbereiche Treppenhaus) Abmessung : 40/40/1,5 mm Höhe : bis 1,50m Ort: nach Angabe Bauleitung</p>			
		2,5 m	EP	GP
07.01.9	<p>Altbeschichtung, lose, entfernen</p> <p>Beschichtung durch Entfernen von losen Bestandteilen mittels Abkratzen und Nachwaschen für Beschichtung vorbereiten. Entfernen bis zur tragfähigen Putzschicht, gefilzt, Beschichtung aus Schichtung von aufgetragten Dispersionsanstrich</p>			
				Übertrag:

- Fortsetzung auf nächster Seite -

Leistungsverzeichnis

ÜAZ Holleben (23/01)

Nr.	Leistungsbeschreibung	Menge/ Einh.	Preis (EP)	Gesamt (GP)
15	LV Los Malerarbeiten			
07	Titel BA6 - von Q III/2028 bis IV/2028 Geb3 Hallen 3/3+3/4			
07.01	Bereich Allgemein			
			Übertrag:	
	Inkl. Entsorgung und Deponiegebühr der anfallenden Stoffe. Beschichtung neu: Dispersion Bauteil: Wände und Leibungen Ort: Bestandswände Wandhöhe: bis 3,6 m			
		20 m²	EP	GP
07.01.10	Abbrechen/ Entfernen von Dübeln, Schrauben, und Ankern in Wandfläche Abbrechen/ Entfernen von Dübeln, Schrauben, und Ankern in Wandfläche zur Vorbereitung der Malerarbeiten soweit nicht schon in anderen Positionen enthalten. inkl. verschließen der Löcher mit geeigneten Material Ort: Bestandsinnenwand			
		15 St	EP	GP
07.01.11	Spachtelung in Teilflächen ca. 33% Spachtelung in Teilflächen ca. 33% Spachtelung Qualitätsstufe Q3 gemäß Merkblatt Nr. 2 der Industriegruppe Gipsplatten im Bundesverband der Gips- und Gipsbauplattenindustrie e.V., mit Dispersionsspachtelmasse, an Wänden, Untergrund mit Haarrissen, inkl. Ausgleich kleinerer Unebenheiten und Löchern (max.3x3cm) z.B. Dübellöcher örtlich nach Angabe Bauleitung Das Angleichen der Oberfläche durch Nachschleifen ist mit einzukalkulieren. Qualitätsstufe: Q3 Flächenanteil :33 %			
		40 m²	EP	GP
07.01.12	wie Vorposition nur in Leibungen wie Vorposition nur in Leibungen Breite : bis 25 cm			
		8 m	EP	GP
07.01.13	Riss starr, schließen, Putzoberfläche Risse, ohne Rissbreitenänderung, in Putzoberflächen v-förmig öffnen und mit Spachtelmasse schließen. Oberfläche an den vorhandenen Putz/ Spachtelfläche anpassen.			
		5 m	EP	GP
			Übertrag:	

Leistungsverzeichnis

ÜAZ Holleben (23/01)

15	LV	Los Malerarbeiten			
07	Titel	BA6 - von Q III/2028 bis IV/2028 Geb3 Hallen 3/3+3/4			
07.01	Bereich	Allgemein			
Nr.	Leistungsbeschreibung	Menge/ Einh.	Preis (EP)	Gesamt (GP)	
				Übertrag:	
07.01.14	Verleistung mit Kunststoffwinkel Verleistung mit Kunststoffwinkel für Fugen im Anschlussbereich zu Fenster und Einbauelementen ca. 30x30x2mm inkl. notwendige Klebmaterialien sind mit einzurechnen. liefern und einbauen Die Eck-Gehrungen sind sorgfältig anzuarbeiten. Profile überstreichbar	3 m	EP	GP	
07.01.15	Überstand Randstreifen (Estrichbau) in Teilbereichen Überstand Randstreifen (Estrichbau) in Teilbereichen zurückschneiden Bauteil: Boden inkl. Entsorgung von Rückschnittmaterial	20 m	EP	GP	
07.01.16	Stundensatz Fachwerker, Malerarbeiten Stundensatz Fachwerker, Malerarbeiten Arbeiten, welche nicht in den Positionen erfasst sind und gegen Nachweis zur Ausführung kommen: Arbeiten sind im Vorfeld mit der Bauleitung abzustimmen Fachwerker	5 h	EP	GP	
Summe Bereich 07.01			Allgemein, Netto:	
07.02 Bereich Malerarbeiten					
07.02.1	Grundierung, verfestigend, GK-Platten+ GP Grundierung, verfestigend, auf Gipskartonplatten, Spachtelputz, Kalk-Zementputz etc. Untergrund : GK/ Feinputz/ Kalk-Zementputz/ Sichtmauerwerk Bauteil : Wände	80 m²	EP	GP	
07.02.2	Beschichtung, Dispersion Kl. 3, Putz/GK Erstbeschichtung auf Putz-, Tapete, Gipskartonflächen im Innenbereich mit Kunststoff-Dispersion, bestehend aus einer Grund- und Schlussbeschichtung. Untergrund : glatte Putzflächen, Beton, Vliestapete, Gipskarton				
	- Fortsetzung auf nächster Seite -			Übertrag:	

Leistungsverzeichnis

ÜAZ Holleben (23/01)

15	LV	Los Malerarbeiten		
07	Titel	BA6 - von Q III/2028 bis IV/2028 Geb3 Hallen 3/3+3/4		
07.02	Bereich	Malerarbeiten		
Nr.	Leistungsbeschreibung	Menge/ Einh.	Preis (EP)	Gesamt (GP)
				Übertrag:
	/ Sichtmauerwerk Kontrastverhältnis/Deckvermögen: Klasse 1, deckend Glanz : stumpfmatt Nassabriebbeständigkeit : Klasse 3 Bauteil : Wand Farbe : weiß oder leicht getönt angebotenes Produkt: '.....'	80 m²	EP	GP
07.02.3	Beschichtung, Dispersion, Leibung wie Vorposition "Erstbeschichtung Wand", jedoch Erstbeschichtung auf Leibungsflächen im Innenbereich mit Kunststoff-Dispersion, bestehend aus einer Grund- und Schlussbeschichtung. event. auch abweichend zu Wandfarbton Untergrund : Putz/Beton/Gipskarton Bauteil : Leibung Breite : bis 25 cm	20 m	EP	GP
07.02.4	Beschichtung, Latex, Putz Erstbeschichtung auf Putzflächen im Innenbereich, mit Latexfarbe, bestehend aus einer Grund- und Schlussbeschichtung. Untergrund : glatte Putzfläche Glanz : stumpfmatt Nassabriebbeständigkeit : Klasse 2 Deckkraftklasse: : 2 Farbton : nach Wahl des AG Ort: nach Angabe Bauleitung (stark beanspruchte Teilbereiche)	5 m²	EP	GP
Summe Bereich 07.02			Malerarbeiten, Netto:
07.03	Bereich Elementbeschichtungen			
07.03.1	Lasur, Holzbinder, innen, KH Sanierungsbeschichtung als Lasur auf Holzbinder/ Bauteile im Innenbereich, mit offenerporiger Kunstharz-Dünnschicht-Lasur, bestehend aus einer Grund- und Schlussbeschichtung. Inkl. vorherigem Anschleifen der Holzbauteile - Fortsetzung auf nächster Seite -			Übertrag:

Leistungsverzeichnis

ÜAZ Holleben (23/01)

15	LV	Los Malerarbeiten		
07	Titel	BA6 - von Q III/2028 bis IV/2028 Geb3 Hallen 3/3+3/4		
07.03	Bereich	Elementbeschichtungen		
Nr.	Leistungsbeschreibung	Menge/ Einh.	Preis (EP)	Gesamt (GP)
			Übertrag:	
	Bauteile: Pfetten, Kopfbänder, Säulen usw. Querschnitt: ca. 12x12cm bis 18x20cm Holzart : Nadelholz Kontrastverhältnis/Deckvermögen : Klasse 1 Farbton/Effekt: nach Wahl des Auftraggebers Abrechnung nach Abwicklungsfläche	0,5 m ²	EP	GP
07.03.2	vorhandene Rohrleitungen/ Heizungsleitungen vorhandene Rohrleitungen/ Heizungsleitungen, deckend beschichten mit Grundanstrich und Deckanstrich, Buntlack matt, Material: Stahlrohre Heizung Beschichtungsmaterial: Wärmebeständig (Heizkörperlack) Temperaturbeständig bis ca. 90 °C Acrylat-Dispersion, Polyurethan-Dispersion Bauteil: Heizungsrohre Durchmesser bis ca. 30mm Farbe: nach Angabe Bauherr und Herstellerpalette	5 m	EP	GP
07.03.3	Farbausbesserung an Fensterrahmen vornehmen Farbausbesserung an Fensterrahmen vornehmen (Reperaturstellen von Tischler) Ausbesserungsgröße: bis ca. 5cm x 10cm Farbe wie Bestand: grünton, braunton, Kunstharzfarbe inkl. anschleifen und reinigen für Farbantrag	5 St	EP	GP
Summe Bereich 07.03		Elementbeschichtungen, Netto:		
Summe Titel 07		BA6 - von Q III/2028 bis IV/2028 Geb3 Hallen 3/3+3/4, Netto:		
		zzgl. MwSt. (19,0 %):		
		Gesamtsumme, Brutto:		

LV-Zusammenfassung

ÜAZ Holleben (23/01)

15 LV Los Malerarbeiten				
Nr.	Bezeichnung		Seite	Gesamt in EUR
01	Titel	Allgemeine Baustelleneinrichtung	8
02	Titel	BA1 - von Q III/2024 bis II/2025 Geb1 und Geb4 Kern+4/...	9
02.01	Bereich	Allgemein	9
02.02	Bereich	Malerarbeiten	14
02.03	Bereich	Elementbeschichtungen	17
02.04	Bereich	Bodenbelagsarbeiten	18
03	Titel	BA2 - von Q III/2025 bis I/2026 Geb4 Hallen 4/1+4/2	21
03.01	Bereich	Allgemein	21
03.02	Bereich	Malerarbeiten	25
03.03	Bereich	Elementbeschichtungen	26
04	Titel	BA3 - von Q I/2026 bis IV/2026 Geb2 Kern+2/1+2/2	27
04.01	Bereich	Allgemein	27
04.02	Bereich	Malerarbeiten	32
04.03	Bereich	Elementbeschichtungen	34
05	Titel	BA4 - von Q I/2027 bis III/2027 Geb2 Hallen 2/3+2/4	36
05.01	Bereich	Allgemein	36
05.02	Bereich	Malerarbeiten	40
05.03	Bereich	Elementbeschichtungen	41
06	Titel	BA5 - von Q III/2027 bis II/2028 Geb3 Kern+3/1+3/2	43
06.01	Bereich	Allgemein	43
06.02	Bereich	Malerarbeiten	47
06.03	Bereich	Elementbeschichtungen	50
07	Titel	BA6 - von Q III/2028 bis IV/2028 Geb3 Hallen 3/3+3/4	51
07.01	Bereich	Allgemein	51
07.02	Bereich	Malerarbeiten	55
07.03	Bereich	Elementbeschichtungen	56

LV-Zusammenfassung

ÜAZ Holleben (23/01)

15	LV	Los Malerarbeiten	Seite	Gesamt in EUR
Nr.	Bezeichnung		Seite	Gesamt in EUR
Summe LV 15 Los Malerarbeiten				
Angebotssumme, Netto:			EUR
Stempel	zzgl. MwSt. (19,0 %):		EUR
<u>Angebotssumme, Brutto:</u>			EUR	<u>.....</u>
..... Anbieter - Unterschrift				

Bieterangabenverzeichnis

ÜAZ Holleben (23/01)

15	LV	Los Malerarbeiten
02	Titel	BA1 - von Q III/2024 bis II/2025 Geb1 und Geb4 Kern+4/3+4/4
02.02	Bereich	Malerarbeiten
Nr.	Liste der Positionen mit Biertextergänzung	
02.02.5	Beschichtung, Dispersion Kl. 3, Putz/GK	angebotenes Proukt: '.....'
02.04.6	Linoleum-Fußbodenbelag nach DIN EN 548 liefern und verlegen	Hersteller und Produkt: '.....'
03.02.2	Beschichtung, Dispersion Kl. 3, Putz/GK	angebotenes Proukt: '.....'
04.02.3	Beschichtung, Dispersion Kl. 3, Putz/GK	angebotenes Proukt: '.....'
05.02.2	Beschichtung, Dispersion Kl. 3, Putz/GK	angebotenes Proukt: '.....'
06.02.3	Beschichtung, Dispersion Kl. 3, Putz/GK	angebotenes Proukt: '.....'
07.02.2	Beschichtung, Dispersion Kl. 3, Putz/GK	angebotenes Proukt: '.....'