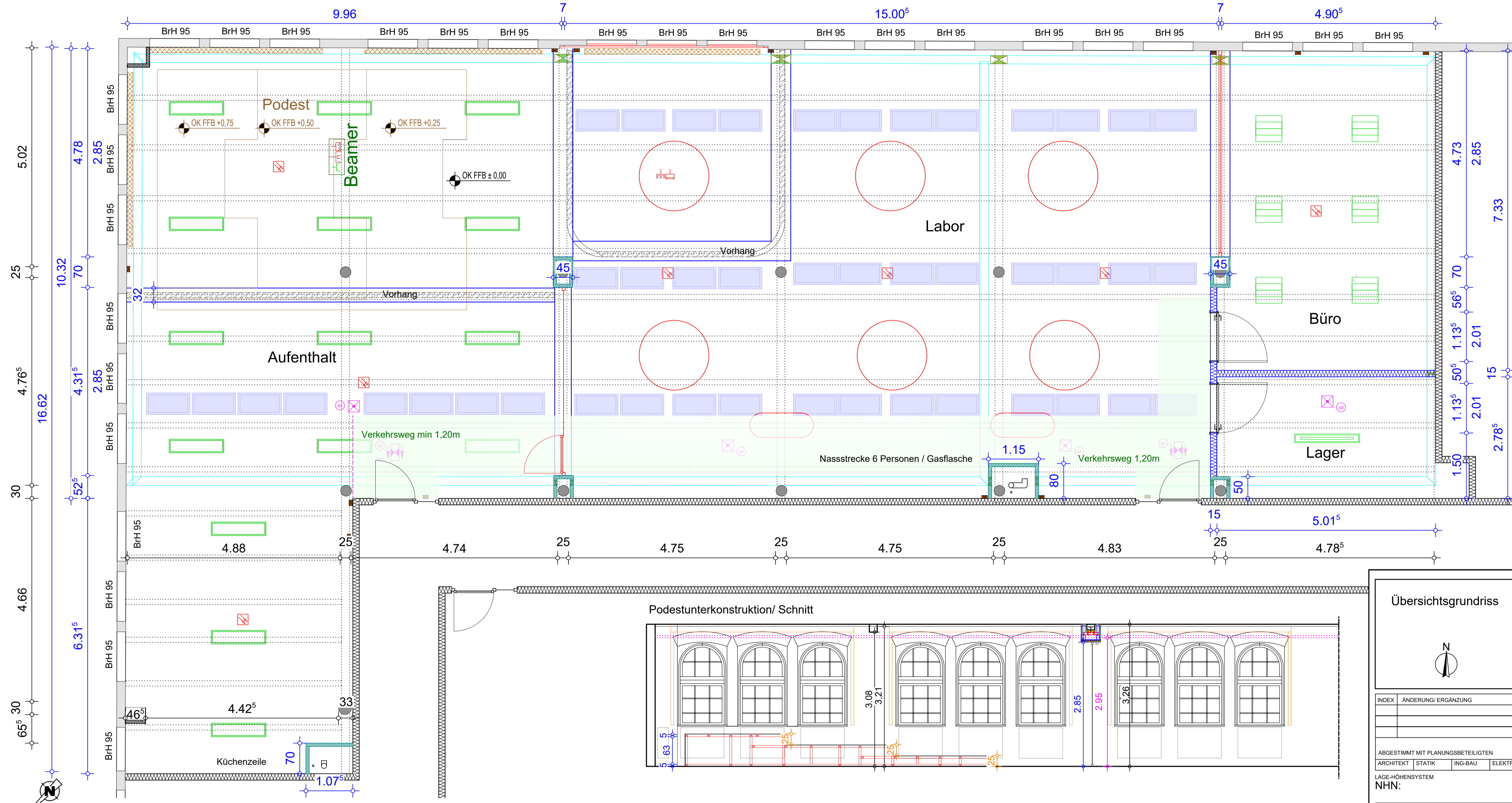


Grundriss 2.OG



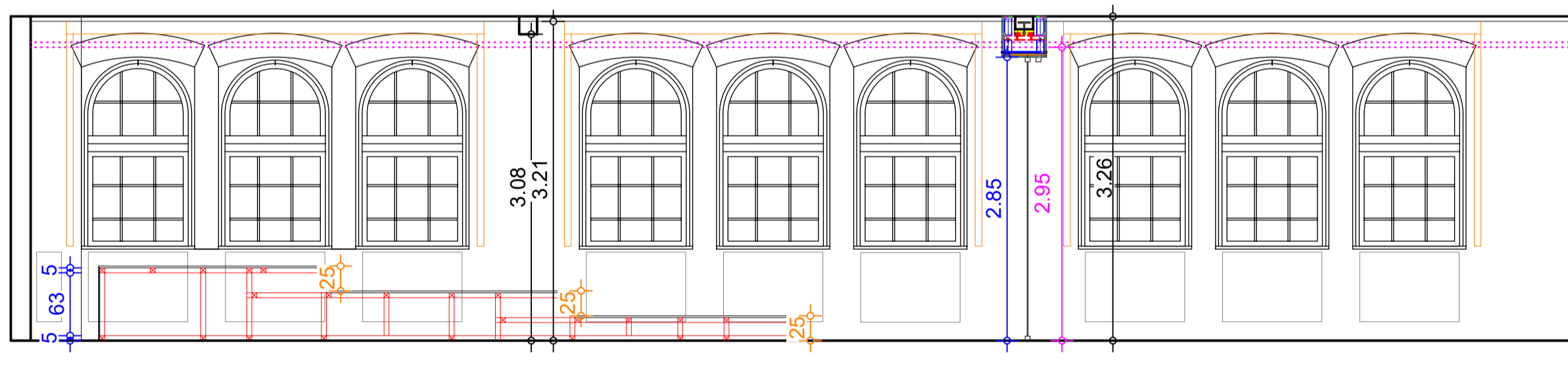
Legende Allgemein

- Bestandswände massiv
- Trockenbauwand Bestand
- Trockenbauwand, 2x beplankt auf vorhandene Estrichfläche
- Glasrennwände
- Verkehrsweg 1,20m Breite freihalten
- Unterzüge Bestand

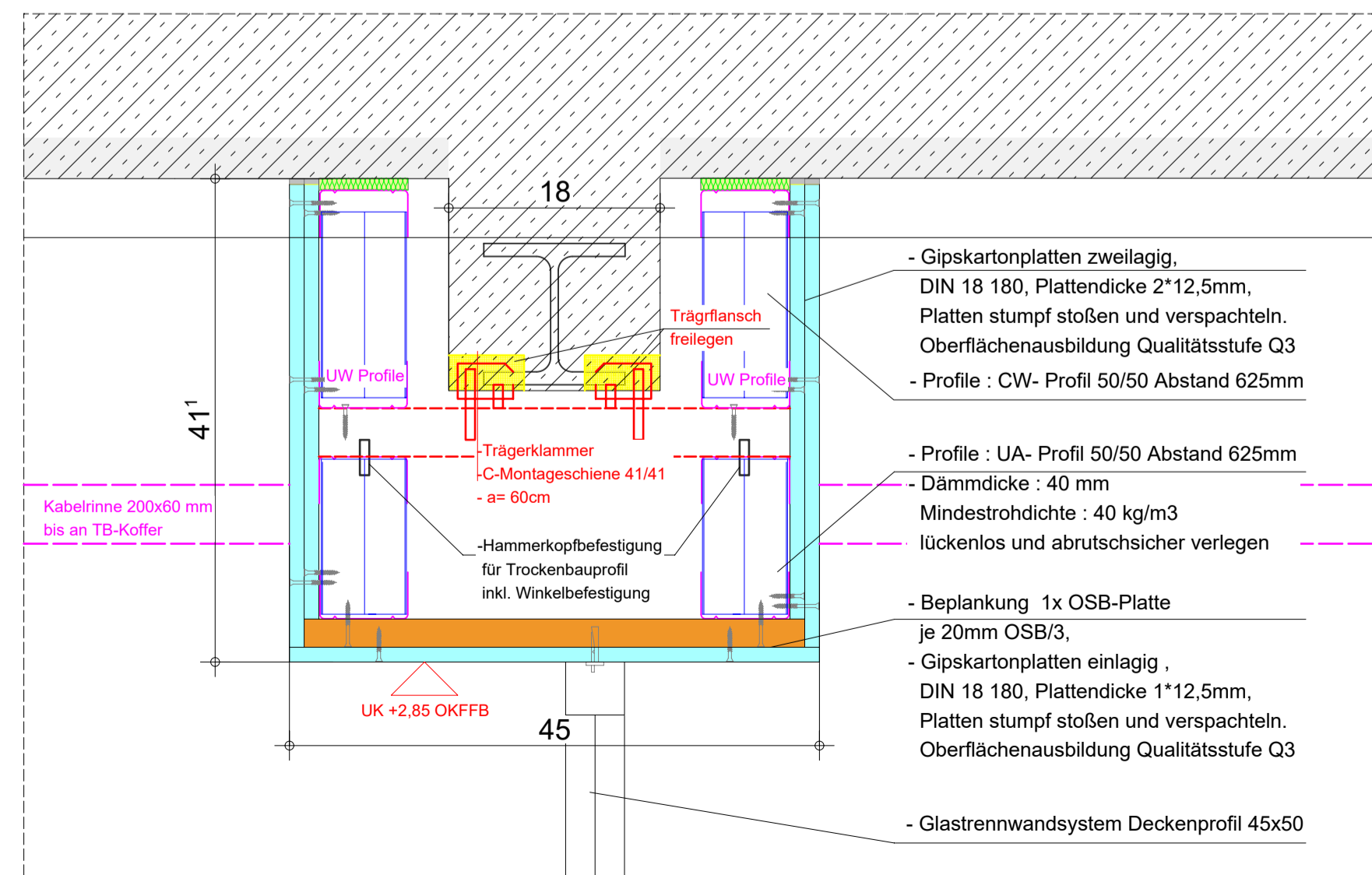
Trockenbauwände

- Metalldübelwand, beidseitig beplankt**
- bis Rohbaudecke 3,26 m
 - UK als Metalldübel CW 1x100
 - Wanddicke : 150mm
 - beidseitiger Beplankung mit Gipsbauplatten
 - Beplankung je Seite 2x 12,5 mm GK-Platte A2
 - Dämmschicht aus Mineralwolle, dicht und abgleitsicher im Zwischenraum eingebaut.
 - Oberflächenausbildung, Qualitätsstufe Q3
- Metalldübelwand/ Verkleidung, einseitig beplankt**
- bis Rohbaudecke 3,26 m
 - UK als Metalldübel CW 50
 - Wanddicke : 75mm
 - einseitig Beplankung mit Gipsbauplatten
 - Beplankung 2x 12,5 mm GK-Platte A2
 - Dämmschicht aus Mineralwolle, dicht und abgleitsicher im Zwischenraum eingebaut.
 - Oberflächenausbildung, Qualitätsstufe Q3

Podestunterkonstruktion/ Schnitt



Deckenanschlüsse für Glasrennwände und Vorhangsysteme M1:5



Legende Deckenspiegel

- Funkvernetzte Rauchmelder
- Rettungswegleuchte abgehängen
- Notleuchte
- Anbau
- Büroleuchte abgehängen
- Anbauleuchte Decke
- Deckenleuchte Aufenthalt abgehängen
- Kabelrinne 200 x 60mm
- Schallabsorptionsplatte Melaminharzschaumplatte mit Fase 1000x500x50mm
- TB- Deckenverkoftung
- Vorhang
- Beleuchtung Einrichtung
- DMVS Einrichtung/ Ausrichtung

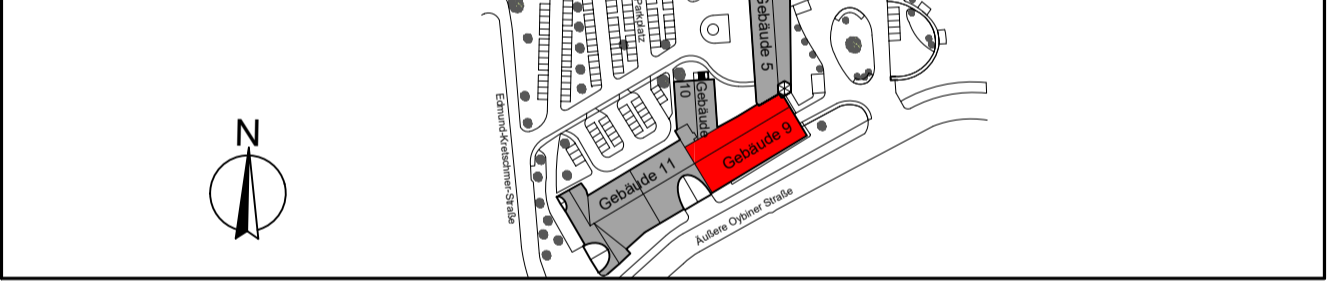
Aufenthalt
 RH 3,26m
 UZ 18/18 UK 3,08
 UZ12/5 UK 3,21
 134.50 m²
 57.11 m

Labor
 RH 3,26m
 UZ 18/18 UK 3,08
 UZ12/5 UK 3,21
 152.19 m²
 55.00 m

Büro
 RH 3,26m
 UZ 18/18 UK 3,08
 UZ12/5 UK 3,21
 14.45 m²
 25.07 m

Lager
 RH 3,26m
 UZ 18/18 UK 3,08
 UZ12/5 UK 3,21
 14.45 m²
 17.14 m

Übersichtsgrundriss



INDEX	ÄNDERUNG/ ERGÄNZUNG	DATUM	NAME

ABGESTIMMT MIT PLANUNGSBETEILIGTEN
 ARCHITEKT | STATIK | ING-BAU | ELEKTRO | MEDLABOR | AUFZUG | HLS

LAGE-HÖHENSYSTEM
 NHN:

LIEGENSCHAFT / BAUWERK-BAUKÖRPER	IS-OBJEKT-NR
Verwaltung Berliner Grundstücke	G 0019071
Haus 9, 2. OG Sanierung Mandau Höfe	LIEGENSCHAFTSNUMMER
Außere Oybiner Straße 16, 02763 Zittau	L0012295
MABNAHME	MABNAHMENR
"Mandau"-Höfe, Zittau - DLR School Lab	0212316 D2301
Mandau-Höfe Zittau - 2. OG, Haus 9	KGR
Juniorakademie der Hochschule Zittau/ Görlitz	340
PLANNHALT	PLANNR
	0002
	TEILPLAN
	-

Ausführungsplanung
Grundriss 2. OG

PLANSTAND	BEARBEITET/ GEZEICHNET	PLANDATUM
Baunterlage		
PLANVERFASSER	UNTERSCHRIFT	

FACHPLANNER	BEARBEITET/ GEZEICHNET	PLANDATUM

Nutzer	UNTERSCHRIFT	UNTERSCHRIFT
Hochschule Zittau/ Görlitz		
Theodor-Körner-Allee 16	DATUM	DATUM
02763 Zittau		

DATUM		