

LEGENDE AUSFÜHRUNGSPLANUNG

- Elektrischer Anschluss Stoff-/Textilverdunklungsrollos
- SB Sichtbeton
- SB1 Sichtbetonklasse 1
- SB2 Sichtbetonklasse 2
- SB3 Sichtbetonklasse 3

LEGENDE AUSFÜHRUNGSPLANUNG

ANGABEN MATERIAL UND OBERFLÄCHEN

	Mauerwerk - Bestand		Trockenbau Sch./Ansiht Neu
	Mauerwerk - Neu K5		Estrich/Beton unbewehrt Neu
	Mauerwerk - Neu HLZ rot		Dämmung/Schalung Neu (Baustoff = MWG)
	Massivholzdecke/Dach Brettstapel Neu		Mineralwolle, innen
	Stahlbeton Neu		Bekleidungen Neu
	Abbruch Bauteile		Abwasser
	BD als Rechteckausparung oder Kernbohrung		Regenwasser
	DD als Rechteckausparung / Kernbohrung u. OKFF		Heizung (WP)
	WD Wanddurchbruch		Trinkwasser
	WS Wandschlitz (RH, durchgehend)		Gas
	WN Wandnische (z.B. ELT-UV etc.)		Lüftung
	Bauteile oberhalb		Telekom_Netzwerk
	Bauteile verdeckt/ unten dahinter		

Grundstücksgrenze; Flurstück 276/6, 276/5
 Oberkante Fertigfußboden (Bezug Bestand EG) OKFF + 0,00 = 130,67 über NNH

ANGABEN ZEICHEN UND KÜRZEL

RAUMSTEMPEL:	AL Aufleger	NO Notüberlauf
Raumbezeichnung:	AV Abwasser	OL Oberfläch
Abwasser:	BSL Bodenablauf	OTZ Oberflächenteller
RH:	BRH Brüstung	OZ Oberzug
RG:	BSH Brettschichtfuß	RA Regengully
OKFF:	dgf deckengleich	RB Baufußboden
OKBP:	di deckenbündig	RAA Regengullyanschluss
OK:	DA Dachstuhl	RD Randbohle
DM:	DM Dachfenster	RM Randbohle
DN:	DN Dachneigung	RW Regenwasser
DF:	DF Dachfläche	RS Randbohle
FB:	FB Fußboden	ST Sturz
FD:	FD Fertigplatte	STG Stiegezug
FF:	FF Fertigfußboden	SCW Schwelwasser
FS:	FS Fußboden	SW Schweiß
FS 30 Min. Feuerdämmend:	FS 30 Min. Feuerdämmend	TH Tauchbohle
FS 120 Min. Feuerdämmend:	FS 120 Min. Feuerdämmend	UD Unterfangendecke
FS 180 Min. Feuerdämmend:	FS 180 Min. Feuerdämmend	ULF Unter
FS 240 Min. Feuerdämmend:	FS 240 Min. Feuerdämmend	UKF Oberfl.
HA:	HA Hausanschluss	OKF Oberfl.
MA:	MA Mauerwerk	UKF Unterfl.
NF:	NF Netzanschluss	UKZ Unterfl.
TK:	TK Telekom	UKZ Unterfl.
TR:	TR Treppen	UKZ Unterfl.
TR 100:	TR 100 Treppen	UKZ Unterfl.
TR 200:	TR 200 Treppen	UKZ Unterfl.
TR 300:	TR 300 Treppen	UKZ Unterfl.
TR 400:	TR 400 Treppen	UKZ Unterfl.
TR 500:	TR 500 Treppen	UKZ Unterfl.
TR 600:	TR 600 Treppen	UKZ Unterfl.
TR 700:	TR 700 Treppen	UKZ Unterfl.
TR 800:	TR 800 Treppen	UKZ Unterfl.
TR 900:	TR 900 Treppen	UKZ Unterfl.
TR 1000:	TR 1000 Treppen	UKZ Unterfl.

BETRIFFT: AUSFÜHRUNGSPLANUNG

Planfreigabe

Bauherrnschaft: Architekt:

Bauvorhaben/Anschrift: "Stadt-Landlabor und Gründerzentrum Beucha"
 August-Bebel-Straße 60
 04824 Brandis/OT Beucha

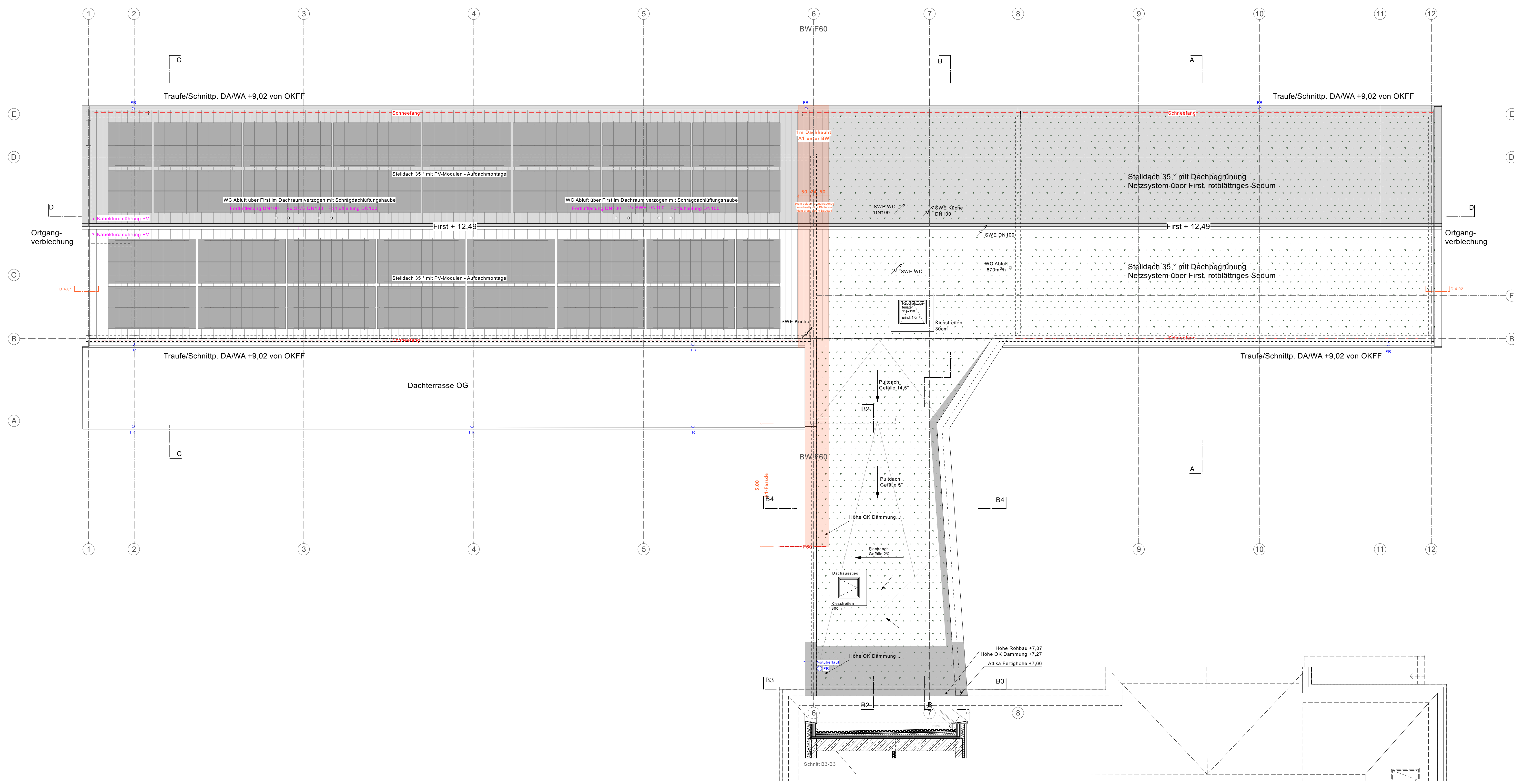
Bauherrnschaft/Anschrift: Stadt Brandis
 Markt 1 - 3
 04821 Brandis

Architekten/Anschrift: Quartier vier - Harberg | Siebeck | Wortmann
 Architekten, Landschaftsarchitekten, Päng mbB
 Köpenickerstraße 21
 04275 Leipzig
 T ++ 49 (0) 341 960 00 81
 F ++ 49 (0) 341 960 00 83
 www.quartiervier.com

Berechnung: Erdgeschoss SuD-Rohbau Neubau

Plan-Nr.: 1904.05.01.03.1-N Maßstab: 1:50 Blattgröße: A0-ÜL Datum: 2024-07-19





ANGABEN MATERIAL UND OBERFLÄCHEN

Mauerwerk - Bestand	Trockenbau Schn./Ansicht Neu
Mauerwerk - Neu KS	Estrich/Beton unbewehrt Neu
Mauerwerk - Neu H LZ rot	Dämmung/Schalung Neu
Massivholzwand Brettsperrholz Neu	Frontade - MWOC
Massivholzwand/Dach Brettstapel Neu	Mineralwolle, innen
Stahlbeton Neu	Bekleidungen Neu
BD als Rechteckausparung oder Kernbohrung	Abbruch Bauteile
DD als Rechteckausparung / Kernbohrung ü. OKFF	Abwasser
WD Wandschlitz	Regenwasser
WS Wandschlitz (RH, durchgehend)	Heizung (WP)
WN Wandnische (z.B. ELT-UV etc.)	Tierwasser
Bauteile oberhalb	Elektr.
Bauteile verdeckt/ unten/ dahinter	Gas
	Lüftung
	Telekom_Netzwerk

Grundstücksgrenze; Flurstück 276/6, 276/5
 Oberkante Fertigfußboden (Bezug Bestand EG) OKFF +0,00 = 130,67 über NNHN

ANGABEN ZEICHEN UND KÜRZEL

AL	Außiger	HO	Notlauf
AW	Abwasser	OL	Oberricht
BE	Bodenentwurf	OTS	Oberrichtschleifer
BH	Bohrung	OZ	Oberricht
BSH	Brettschubholz	RA	Ringanker
GG	deckengesch.	RB	Reinigungsbohrer
dt	dichtschließend	RBA	Rückfließverschluss
DA	Dachstuhl	RD	Rohrbohrer
DF	Dachfenster	RW	Raumhöhe
DN	Dachneigung	RW	Regenwasser
DP	Dämmputz	RS	Rauchschutz
FB	Fußboden	ST	Stair
FD	Fertigdecke	STG	Stiegegang
FN	Frühbohle	SCHW	Schwelle
FF	Fertigfußboden	SW	Schmutzwasser
FR	Fertigfenster	TR	Trappstufe
FS	Frühschürze	LHD	Unterhangdecke
CEL	Cellade	UK /	Unter-/
HA	Hausanschluss	OK /	Oben-/
MW	Mauerwerk	UK /	Vorderkante
NF	Nettooberfläche	UK /	Unter-/
NK	Nettofläche	UK /	Unter-/
NF	Nettooberfläche	UK /	Unter-/
NK	Nettofläche	UK /	Unter-/
NF	Nettooberfläche	UK /	Unter-/
NK	Nettofläche	UK /	Unter-/

BETRIFFT: AUSFÜHRUNGSPLANUNG

Planfreigabe

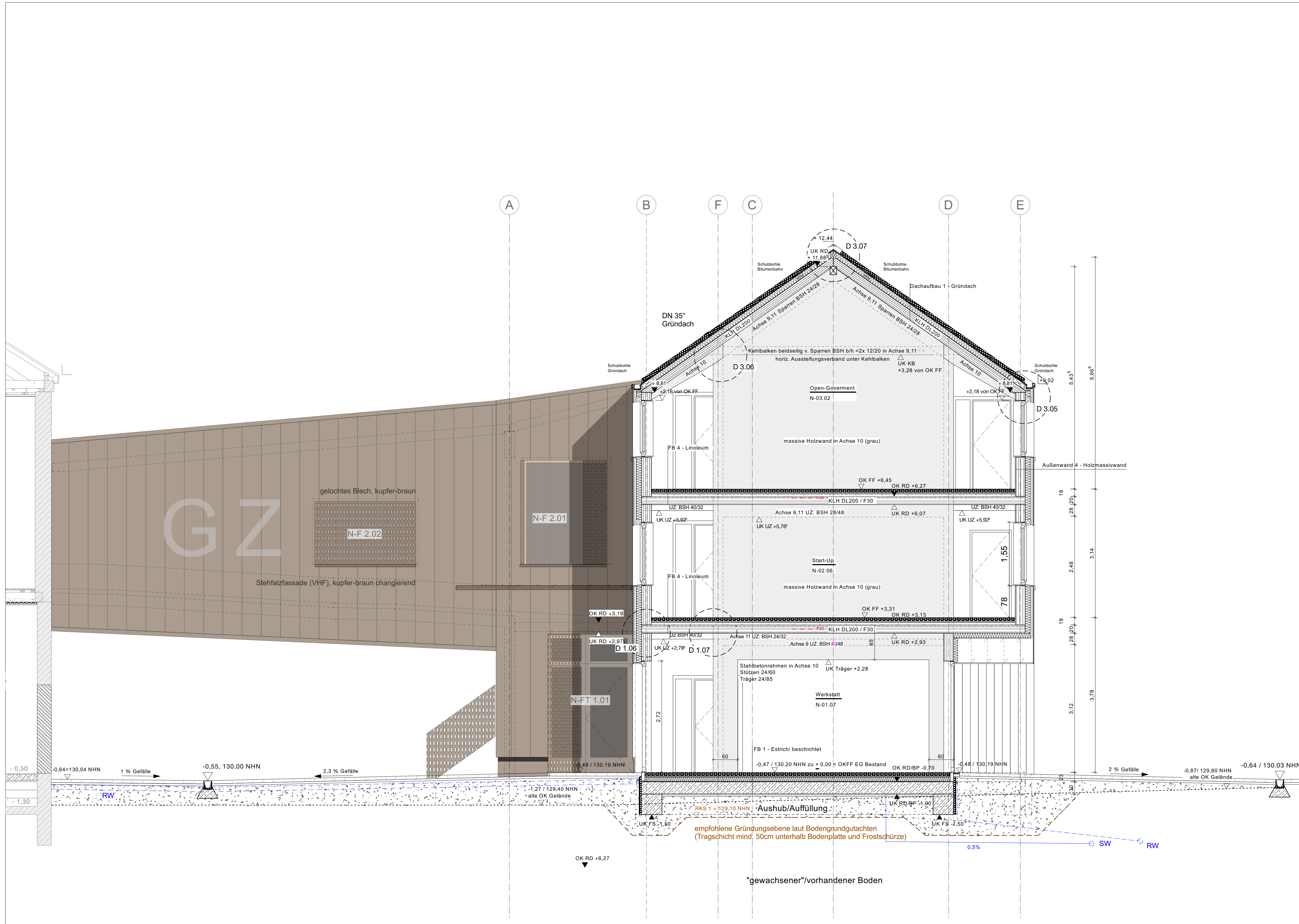
Bauherrenschaft: Architekt

Bauvorhaben/Anschrift: *Stadt-Landlabor und Gründerzentrum Beucha*
 August-Bebel-Straße 60
 04824 Brandis/OT Beucha

Bauherrenschaft/Anschrift: Stadt Brandis
 Markt 1 - 3
 04821 Brandis

Architekten/Anschrift: Quartier vier - Herberg | Siebeck | Wortekamp
 Architekten, Landschaftsarchitekten, Planungsbüro
 Stadt- und Regionalmanagement
 Könnertstraße 21
 04229 Leipzig
 info@quartiervier.com
 T + 49 (+) 341 980 60 81
 F + 49 (+) 341 980 60 83
 www.quartiervier.com

Bezeichnung	Index
Dachaufsicht Neubau	-
Plan-Nr.	Maßstab
1904.05.01.11-N	1:75
	Blattgröße
	A0
	Datum
	2024-07-19



LEGENDE AUSFÜHRUNGSPLANUNG

ANGABEN MATERIAL UND OBERFLÄCHEN

	Mauerwerk - Bestand		Mauerwerk - Neu KS		Mauerwerk - Neu HLZ rot		Massivholzwand Brettsperrholz Neu		Massivholzdecke/Dach Brettstapel Neu		Stahlbeton Neu		Trockenbau Schn./Ansicht Neu
	Estrich/Beton unbewehrt Neu		Dämmung/Schalung Neu (Fassade - MIWO)		Mineralwolle, innen		Bekleidungen Neu		Abbruch Bauteile		Abwasser		Heizung (WP)
	BD als Rechteckausparung oder Kernbohrung		DD als Rechteckausparung / Kernbohrung ü. OKFF		WD Wanddurchbruch		WS Wandschlitz (RH, durchgehend)		WN Wandnische (z.B. ELT-UV etc.)		Bauteile oberhalb		Bauteile verdeckt/ unten/ dahinter
	Trinkwasser		Elektro		Gas		Lüftung		Telekom_Netzwerk				

Grundstücksgrenze; Flurstück 276/6, 276/5
 Oberkante Fertigfußboden (Bezug Bestand EG) OKFF +0,00 = 130,67 über NHN

ANGABEN ZEICHEN UND KÜRZEL

RAUMSTEMPEL:	AL Auflager	NÜ Netüberlauf
Raumbezeichnung	AW Abwasser	OL Oberlicht
Raumnummer	BE Bodeneinlauf	OTS Oberflüchlschieber
NRf:qm	BRH Brüstung	OZ Oberzug
RH:m²	BSH Brettstichholz	RA Ringanker
FB: z.B. Fliesen R10 B	dgl. deckengleich	RFB Rohfußboden
	dt dichtschießend	RBA Rückliegeanschluss
	DA Dachablauf	RD Rohdecke
	DF Dachfenster	RH Raumhöhe
	DN Dachneigung	RW Regenwasser
	DP Diempele	RS rauchdicht
	FB Fußboden	ST Sturz
	FD Fertigdecke	STG Steigung
	FH Firsthöhe	SCHW Schwelle
	FF Fertigfußboden	SW Schmutzwasser
	FR Fallrohr (RW)	TH Traufhöhe
	FS Frostschürze	UHD Unterhangdecke
	GEL Gelände	UK / Unter- /
	HA Hausanschluss	OK / Ober- /
	MW Mauerwerk	VK Vorderkante
	NRF Nettoraumfläche	UZ/ÜZ Unter-/Überzug
	MK Stoffmarke elektr.	KLH / Kreuzlagenholz /
		BSP Brettsperrholz

BETRIFFT: BETRIFFT: AUSFUEHRUNGSPLANUNG

Planfreigeige

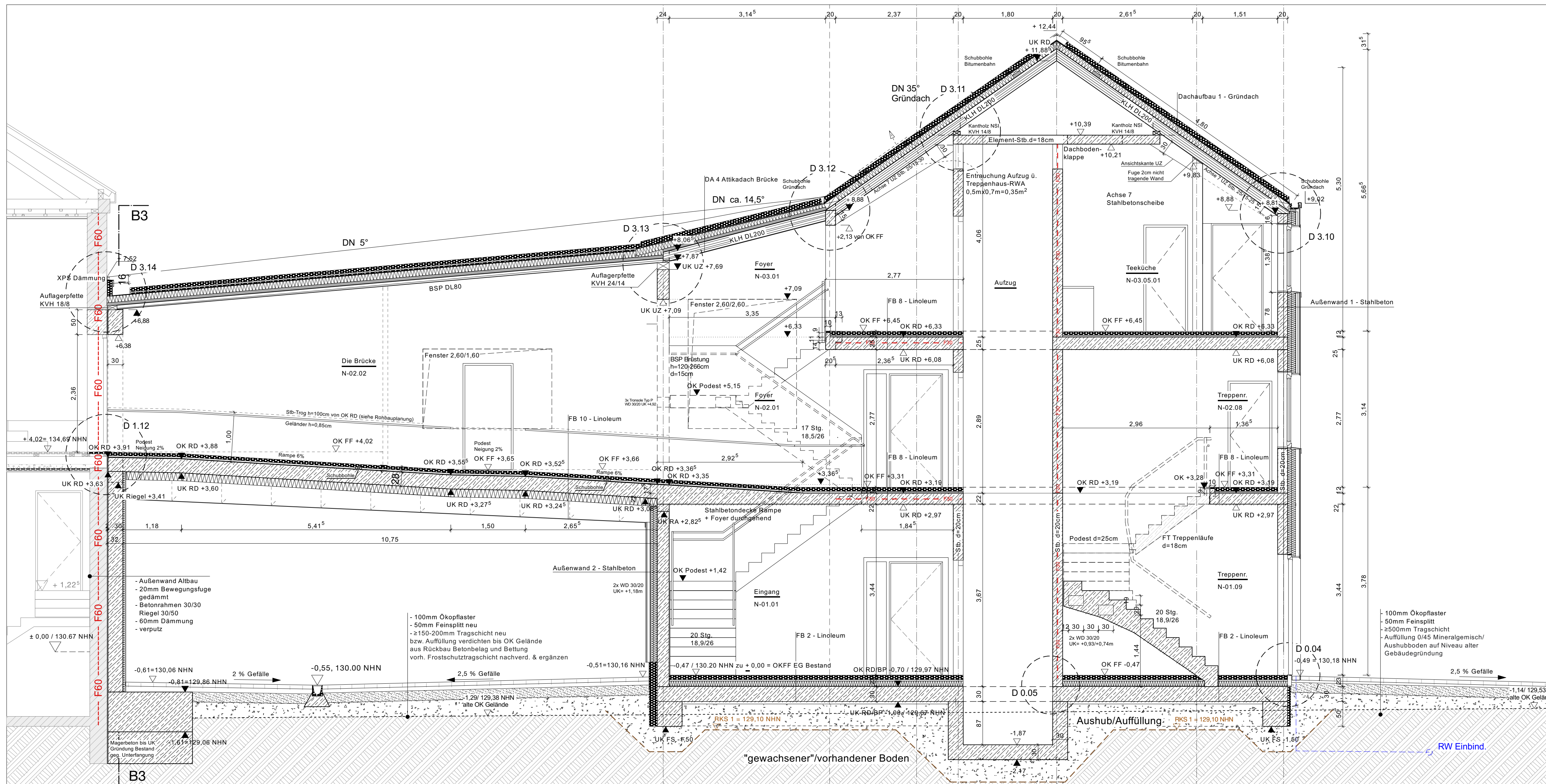
Bauherrenschaft: Architekt:

Bauvorhaben/Anschrift: "Stadt-Landlabor und Gründerzentrum Beucha"
 August-Bebel-Straße 60
 04824 Brandis/OT Beucha

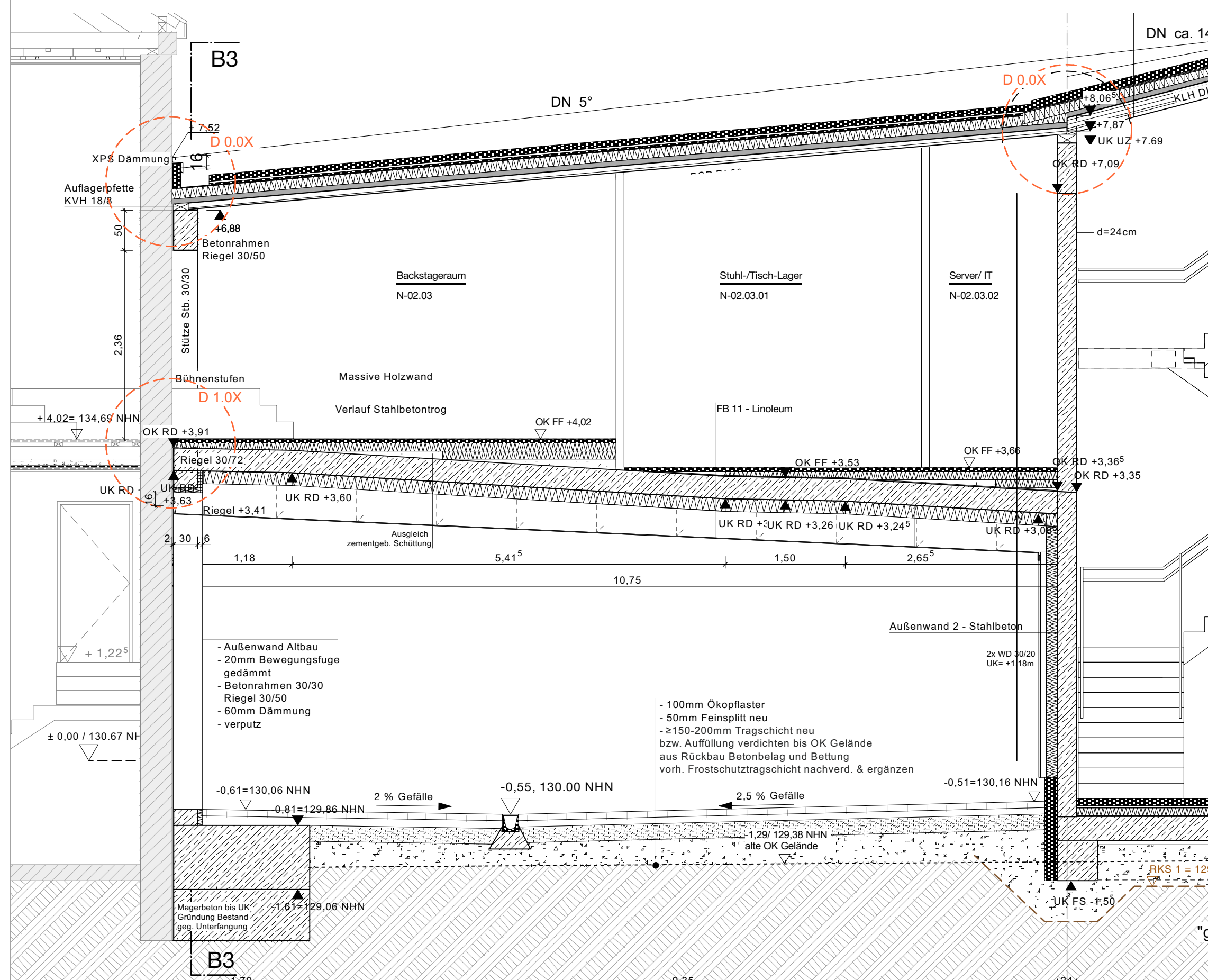
Bauherrenschaft/Anschrift: Stadt Brandis
 Markt 1 - 3
 04821 Brandis

Architekten/Anschrift: quartier vier - Herberg | Siebeck | Wortelkamp
 Architekten, Landschaftsarchitekten, PartG mbB
 Könnertstraße 21
 04229 Leipzig
 info@quartiervier.com
 T++ 49 (+) 341 980 60 81
 F++ 49 (+) 341 980 60 83
 www.quartiervier.com

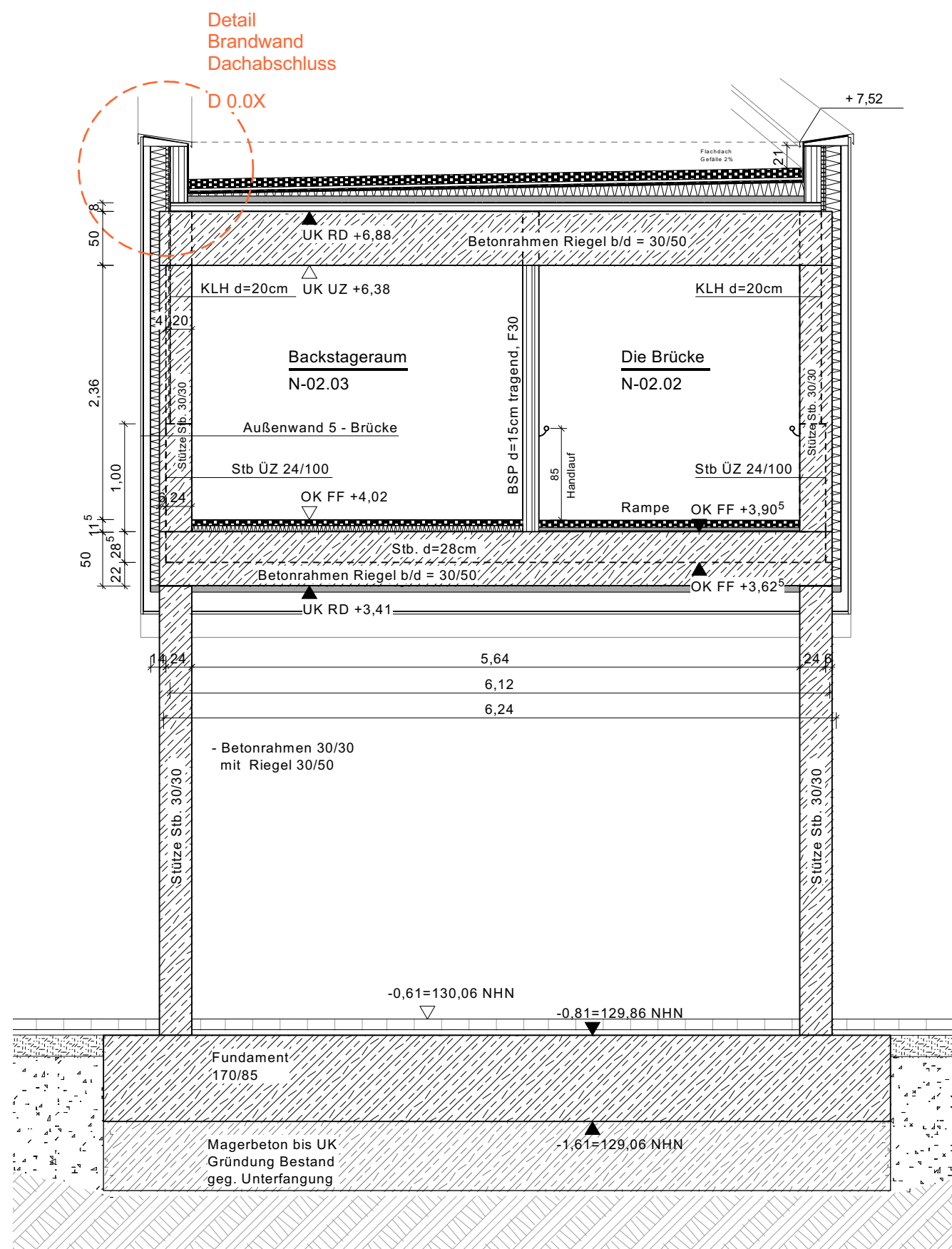
Bezeichnung	Schnitt A-A Neubau			Index	-
Plan-Nr.	1904.05.02.01-N	Maßstab	1:50	Blattgröße	A1
				Datum	2024-07-19



Schnitt B1-B1

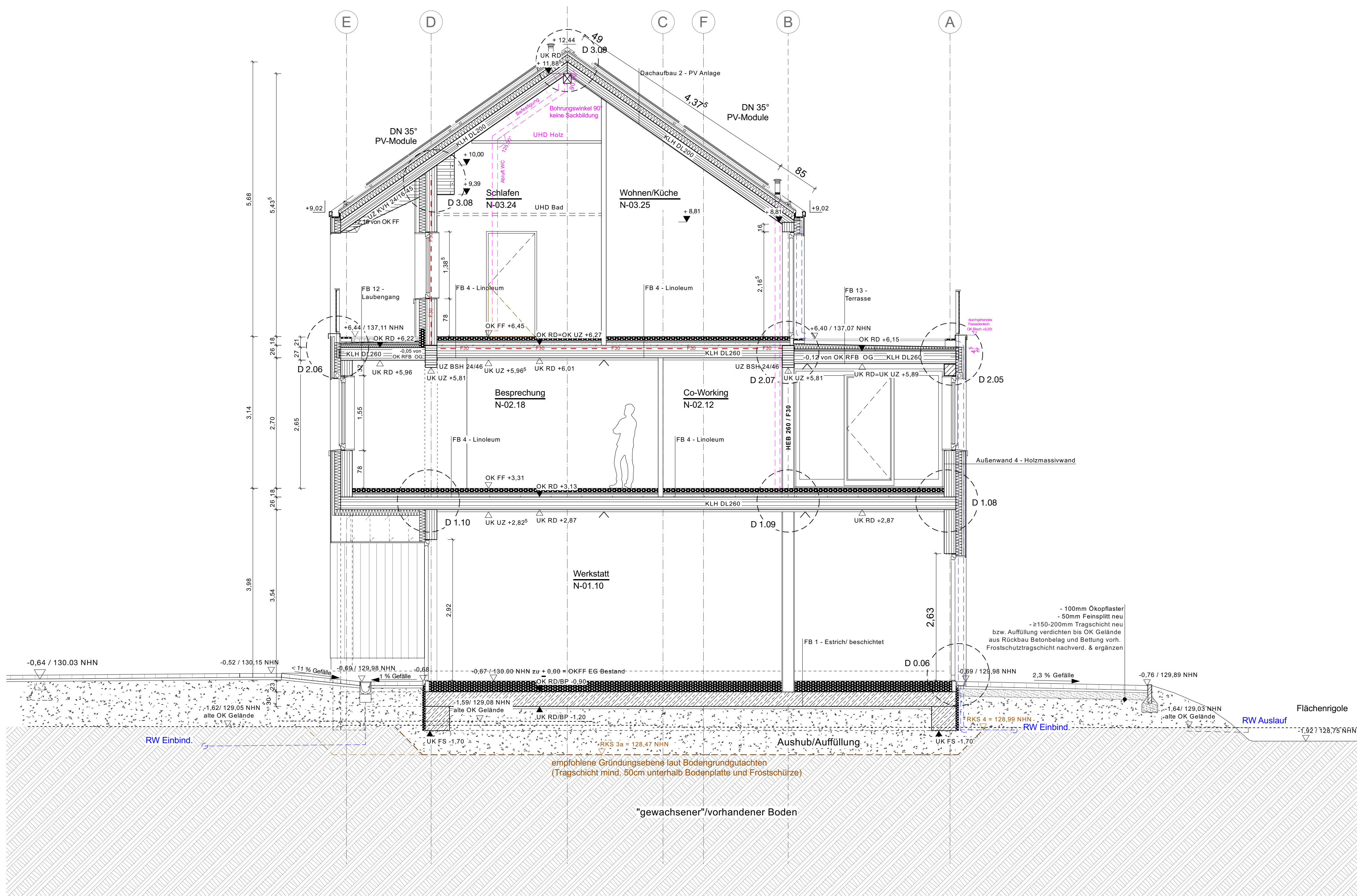


Schnitt B2-B2



Schnitt B3-B3

LEGENDE AUSFÜHRUNGSPLANUNG			
ANGABEN MATERIAL UND OBERFLÄCHEN			
	Mauerwerk - Bestand		Trockenbau Schn./Ansicht Neu
	Mauerwerk - Neu KS		Estrich/Beton unbewehrt Neu
	Mauerwerk - Neu HLZ rot		Dämmung/Schalung Neu (Fassade = MIWO)
	Massivholzwand Brettsperrholz Neu		Mineralwolle, innen
	Massivholzdecke/Dach Brettstapel Neu		Bekleidungen Neu
	Stahlbeton Neu		Abbruch Bauteile
	BD als Recktaussparung oder Kernbohrung		Abwasser
	DD als Recktaussparung / Kernbohrung ü. OKFF		Regenwasser
	WD Wanddurchbruch		Heizung (WP)
	WS Wandschlitz (RH, durchgehend)		Trinkwasser
	WN Wandnische (z.B. ELT-UV etc.)		Elektro
	Bauteile oberhalb		Gas
	Bauteile verdeckt/ unten/ dahinter		Lüftung
			Telekom_Netzwerk
Grundstücksgrenze; Flurstück 276/6, 276/5			
Oberkante Fertigfußboden (Bezug Bestand EG) OKFF +0,00 = 130,67 über NHN			
ANGABEN ZEICHEN UND KÜRZEL			
RAUMSTEMPEL:			
Raumbezeichnung			
Raumnummer			
NRF:qm			
RH:m²			
FB: z.B. Fliesen R10 B			
Legende - Brandschutz			
dt	dichtschließend	AL	Auflager
dst	dicht- & selbstschließend	AW	Abwasser
T30	30 Min. Feuerwiderstand	BE	Bodeneinlauf
TR30	30 Min. Feuerwiderst., rauchdicht & selbstschließend	BRH	Brüstung
TR60	60 Min. Feuerwiderst., rauchdicht & selbstschließend	BSH	Brettstichholz
RW ->	Retungsweg + Richtungsangabe	dgl.	deckengleich
		dt	dichtschließend
		DA	Dachablauf
		DF	Dachfenster
		DN	Dachneigung
		DP	Diempele
		FB	Fußboden
		FD	Fertigdecke
		FH	Firsthöhe
		FF	Fertigfußboden
		FR	Falkohr (RW)
		FS	Frostschürze
		GEL	Gelände
		HA	Hausanschluss
		MW	Mauerwerk
		NRF	Nettoraumfläche
		MK	Stoffmarke elektr.
		NÜ	Netüberlauf
		OL	Oberlicht
		OTS	Oberflächenschleier
		OZ	Oberzug
		RA	Ringanker
		RFB	Rohfußboden
		RBA	Rückliegeanschluss
		RD	Rohdecke
		RH	Raumhöhe
		RW	Regenwasser
		RS	rauchdicht
		ST	Sturz
		STG	Steigung
		SCHW	Schwelle
		SW	Schmutzwasser
		TH	Traufhöhe
		UHD	Unterhanddecke
		UK /	Unter- /
		OK /	Ober- /
		VK	Vorderkante
		UZ/UZ	Unter-/Überzug
		KLH /	Kreuzlagenholz /
		BSP	Brettsperrholz
BETRIFFT: BETRIFFT: AUSFUEHRUNGSPLANUNG			
Planfreigabe			
Bauherrschaft:	Architekt:		
Bauverhaben/Anschrift:	"Stadt-Landlabor und Gründerzentrum Beucha" August-Bebel-Straße 60 04824 Brandis/OT Beucha		
Bauherrschaft/Anschrift:	Stadt Brandis Markt 1 - 3 04821 Brandis		
Architekten/Anschrift:	quartier vier - Herberg Siebeck Wortelkamp Architekten, Landschaftsarchitekten, PartG mbB Köneritzstraße 21 04229 Leipzig info@quartiervier.com T++ 49 (+) 341 980 60 81 F++ 49 (+) 341 980 60 83 www.quartiervier.com		
Bezeichnung	Schnitt B1-B1 / B2-B2 / B3-B3 Neubau		Index
Plan-Nr.	1904.05.02.02-N	Maßstab	1:50
		Blattgröße	A1
		Datum	2024-07-19



LEGENDE AUSFÜHRUNGSPLANUNG

ANGABEN MATERIAL UND OBERFLÄCHEN

	Mauerwerk - Bestand		Trockenbau Schn./Ansicht Neu
	Mauerwerk - Neu KS		Estrich/Beton unbewehrt Neu
	Mauerwerk - Neu HLZ rot		Dämmung/Schalung Neu (Fassade = MIWO)
	Massivholzwand Brettsperrholz Neu		Mineralwolle, innen
	Massivholzdecke/Dach Brettstapel Neu		Bekleidungen Neu
	Stahlbeton Neu		Abbruch Bauteile
	BD als Rechteckausparung oder Kernbohrung		Abwasser
	DD als Rechteckausparung / Kernbohrung ü. OKFF		Regenwasser
	WD Wanddurchbruch		Heizung (WP)
	WS Wandschlitz (RH, durchgehend)		Trinkwasser
	WN Wandnische (z.B. ELT-UV etc.)		Elektro
	Bauteile oberhalb		Gas
	Bauteile verdeckt/ unten/ dahinter		Lüftung
			Telekom_Netzwerk

Grundstücksgrenze; Flurstück 276/6, 276/5

Oberkante Fertigfußboden (Bezug Bestand EG) OKFF +0,00 = 130,67 über NHN

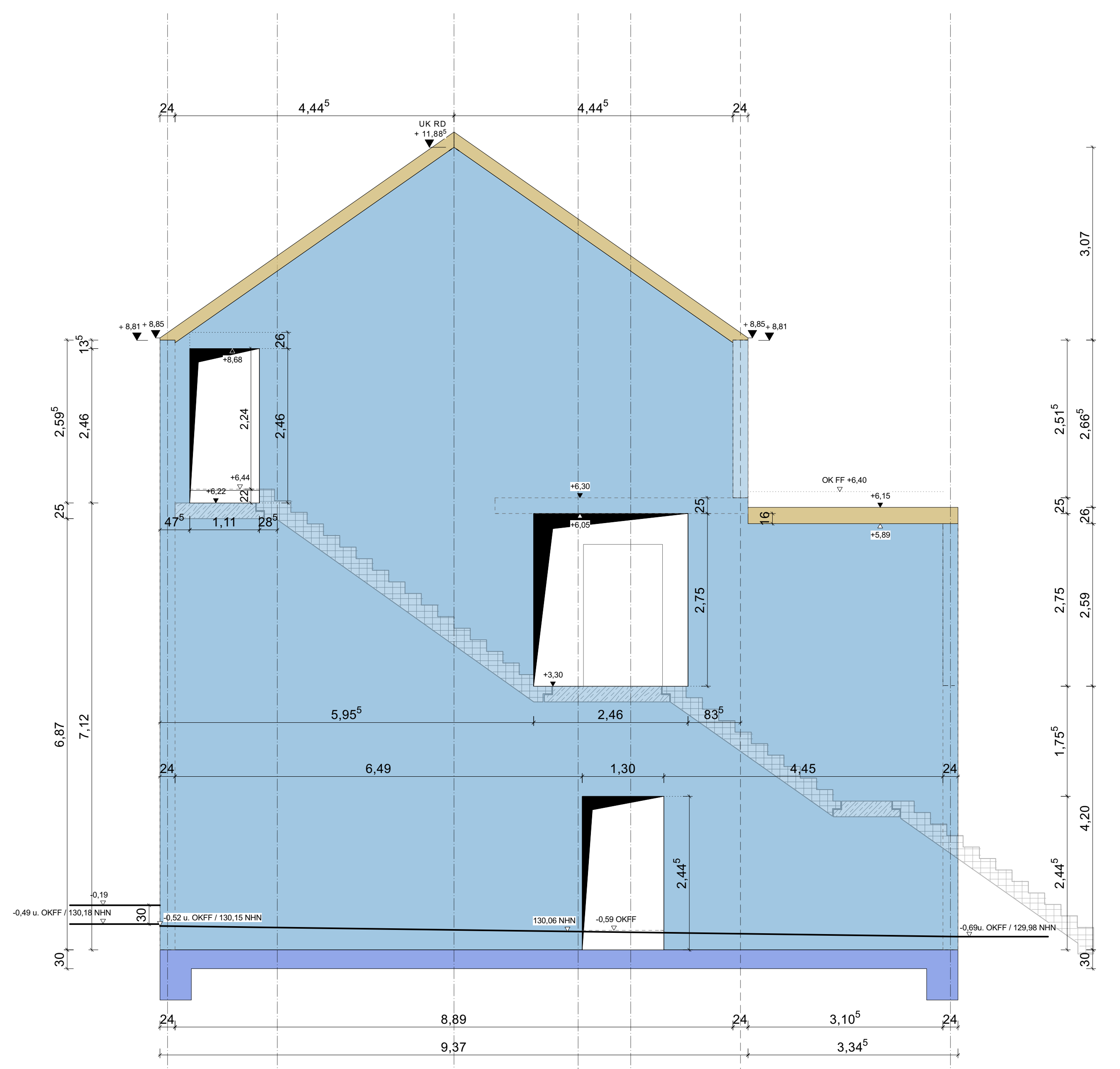
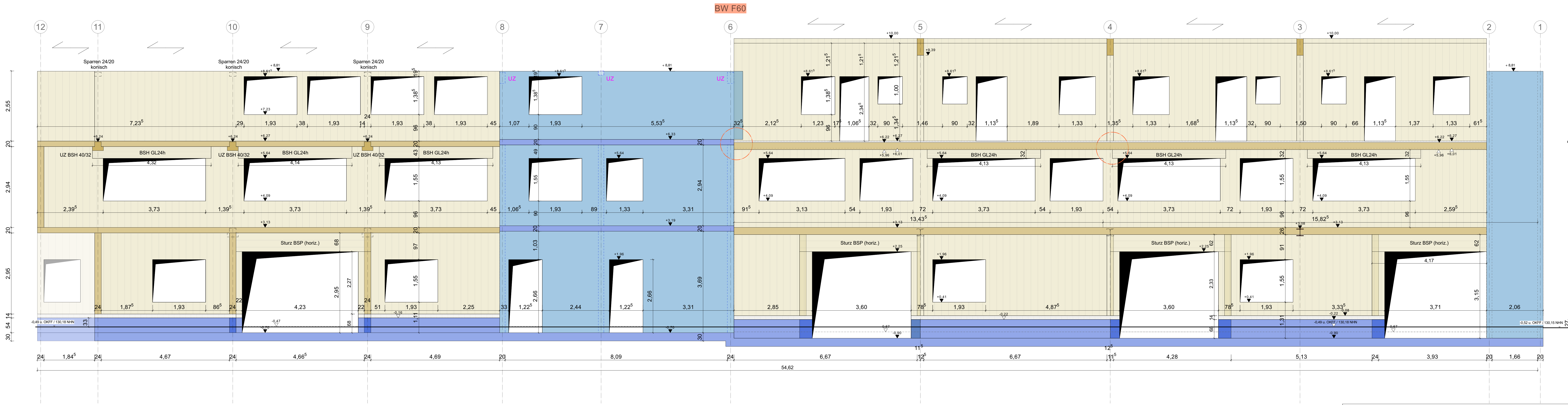
ANGABEN ZEICHEN UND KÜRZEL

RAUMSTEMPEL:	AL	Auflager	NÜ	Netzüberlauf
Raumnummer	AW	Abwasser	OL	Oberlicht
Raumbezeichnung	BE	Bodeneinlauf	OTS	Oberflüchlschieber
NRf:qm	BRH	Brüstung	OZ	Oberzug
RH:m²	BSH	Brettschichtholz	RA	Ringanker
FB: z.B. Fliesen R10 B	dgl.	deckengleich	RFB	Rohfußboden
	dt	dichtschließend	RBA	Rückbiegeanschluss
	DA	Dachablauf	RD	Rohdecke
	DF	Dachfenster	RH	Raumhöhe
	DN	Dachneigung	RW	Regenwasser
	DP	Diempfal	RS	rauchdicht
	FB	Fußboden	ST	Sturz
	FD	Fertigdecke	STG	Steigung
	FH	Firsthöhe	SCHW	Schwelle
	FF	Fertigfußboden	SW	Schmutzwasser
	FR	Fallrohr (RW)	TH	Traufhöhe
	FS	Frostschürze	UHD	Unterhanddecke
	GEL	Gelände	UK /	Unter- /
	HA	Hausanschluss	OK /	Ober- /
	MW	Mauerwerk	VK	Vorderkante
	NRF	Nettoraumfläche	UZ/UZ	Unter-/Überzug
	MK	Stoffmarkise elektr.	KLH /	Kreuzlagenholz /
			BSP	Brettsperrholz

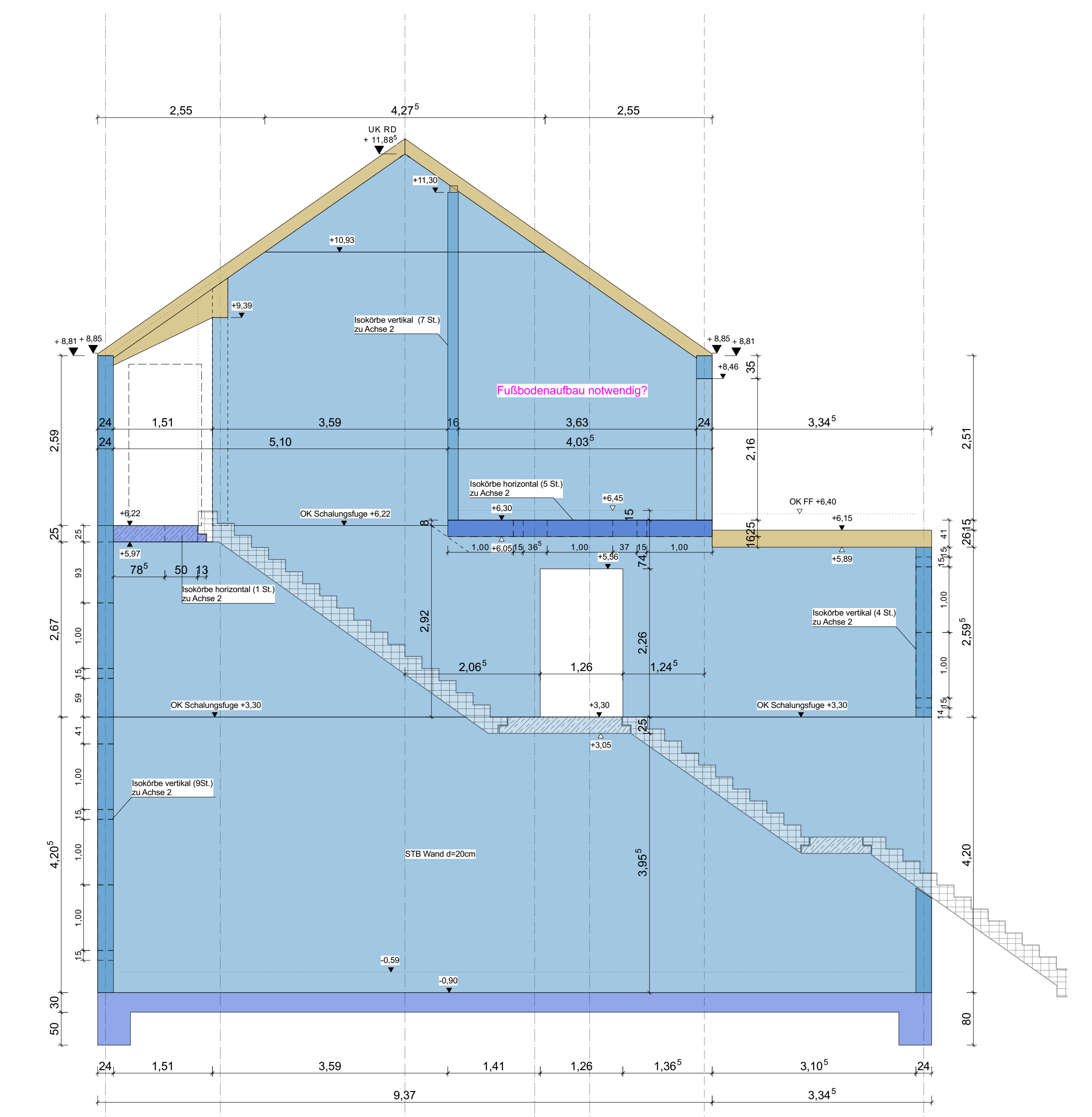
BETRIFFT: BETRIFFT: AUSFÜHRUNGSPLANUNG

Planfreigabe	
Bauherrschaft:	Architekt:
Bauvorhaben/Anschrift	"Stadt-Landlabor und Gründerzentrum Beucha" August-Bebel-Straße 60 04824 Brandis/OT Beucha
Bauherrschaft/Anschrift:	Stadt Brandis Markt 1 - 3 04821 Brandis
Architekten/Anschrift	quartier vier - Herberg Siebeck Wortelkamp Architekten, Landschaftsarchitekten, PartG mbB Stadt- und Regionalmanagement Köneritzstraße 21 04229 Leipzig info@quartiervier.com T++ 49 (+) 341 980 60 81 F++ 49 (+) 341 980 60 83 www.quartiervier.com

Bezeichnung	Schnitt C-C Neubau			Index	-
Plan-Nr.	1904.05.02.04-N	Maßstab	1:50	Blattgröße	A1
				Datum	2024-07-19



Rohbauansicht, Achse 1



Rohbauansicht, Achse 2

LEGENDE AUSFÜHRUNGSPLANUNG

- Holzmassivwand
- Stahlbetondecke/Sockel
- Stahlbetondecke
- Holzmassivdecke
- Stahlbetonwand/UZ
- Unterzüge/Sparren

LEGENDE AUSFÜHRUNGSPLANUNG

ANGABEN MATERIAL UND OBERFLÄCHEN

- Mauerwerk - Bestand
- Mauerwerk - Neu KS
- Mauerwerk - Neu HLZ rot
- Massivholzwand Brettstapel Neu
- Massivholzwand/Dach Brettstapel Neu
- Stahlbeton Neu
- BD als Rechteckausparung oder Kernbohrung
- DD als Rechteckausparung / Kernbohrung & OKFF
- WD Wanddurchbruch
- WS Wandschlit (RH, durchgehend)
- WN Wandnische (z.B. ELT-UV etc.)
- Bauteile oberhalb
- Bauteile verdeckt/ unten/ dahinter
- Trockenbau Schn./Anstrich Neu
- Estrich/Beton unbewehrt Neu
- Dämmung/Schulung Neu (Fassade = MWOC)
- Mineralwolle, innen
- Bekleidungen Neu
- Abbruch Bauteile
- Abwasser
- Regenwasser
- Heizung (WP)
- Trennwasser
- Elektrik
- Gas
- Lüftung
- Telekom_Netzwerk

Grundstücksgrenze; Flurstück 276/6, 276/5
Oberkante Fertigfußboden (Bezug Bestand EG) OKFF +0,00 = 130,67 über NNH

ANGABEN ZEICHEN UND KÜRZEL

AL	Auflager	NO	Nordüberlauf
AW	Abwasser	OL	Oberricht
BE	Bodenbelauf	OT5	Oberrichtleiter
BH	Bodenbohrung	OZ	Oberrichtung
BSH	Brettschichtholz	RA	Rangier
BS	Brettschicht	RFB	Rücklaufboden
dgL	deckschicht	REB	Rücklaufbetondecke
dh	deckschicht	RD	Rücklauf
DA	Dachstuhl	RW	Rangier
DF	Dachfenster	RW	Rangier
DH	Dachgang	RS	Rangier
DM	Dampfsperre	ST	Stahl
FB	Fußboden	STG	Stiegen
FD	Fertigboden	SW	Schmutzwasser
FH	Fenster	TR	Trennwasser
FF	Fertigfußboden	UHD	Unterhangdecke
FS	Fertigfußboden	UK	Unter
FS	Fertigfußboden	OK	Oben
GE	Gelände	UN	Unter
HA	Hausanschluss	UV	Unter
MA	Mauerwerk	UV	Unter
NSF	Natursteinfläche	UVZ	Unter
MS	Mauerwerk	UVZ	Unter
NSF	Natursteinfläche	UVZ	Unter
OK	Oben	UVZ	Unter
OK	Oben	UVZ	Unter
OK	Oben	UVZ	Unter

BETRIFFT: AUSFÜHRUNGSPLANUNG

Planfreigabe

Bauherrnschaft: Architekt:

Bauvorhaben/Anschrift: "Stadt-Landlabor und Gründerzentrum Beucha"
August-Bebel-Straße 60
04824 Brandis/OT Beucha

Bauherrnschaft/Anschrift: Stadt Brandis
Markt 1-3
04821 Brandis

Architekten/Anschrift: quartier vier - Heberg | Siebeck | Wortelkamp
Architekten, Landschaftsarchitekten, PartG mbB
Stadt- und Regionalmanagement
Könneritzstraße 21
04229 Beucha
info@quartiervier.com
T: +49 (0) 341 980 60 81
F: +49 (0) 341 980 60 83
www.quartiervier.com

Bezeichnung: Rohbauansicht Süd / West

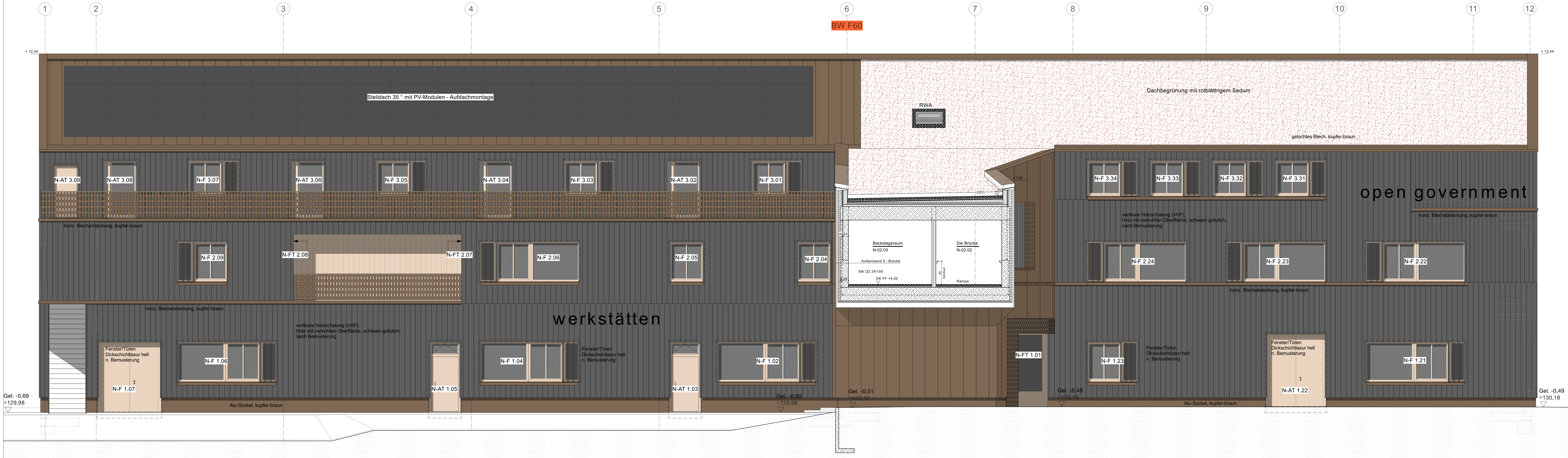
Plan-Nr.: 1904.05.03.02-N

Maßstab: 1:50

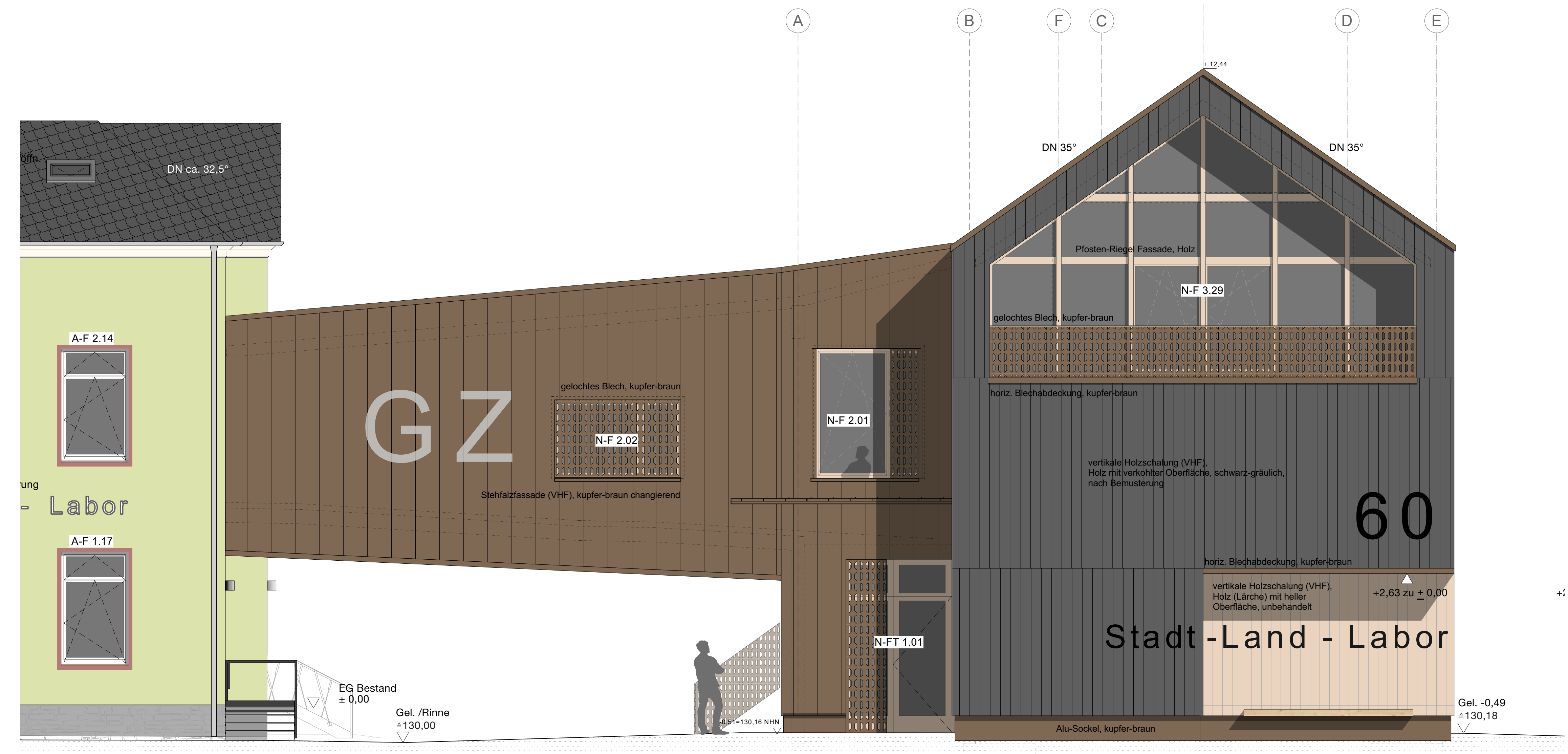
Blattgröße: A0

Index: -

Datum: 2024-07-19

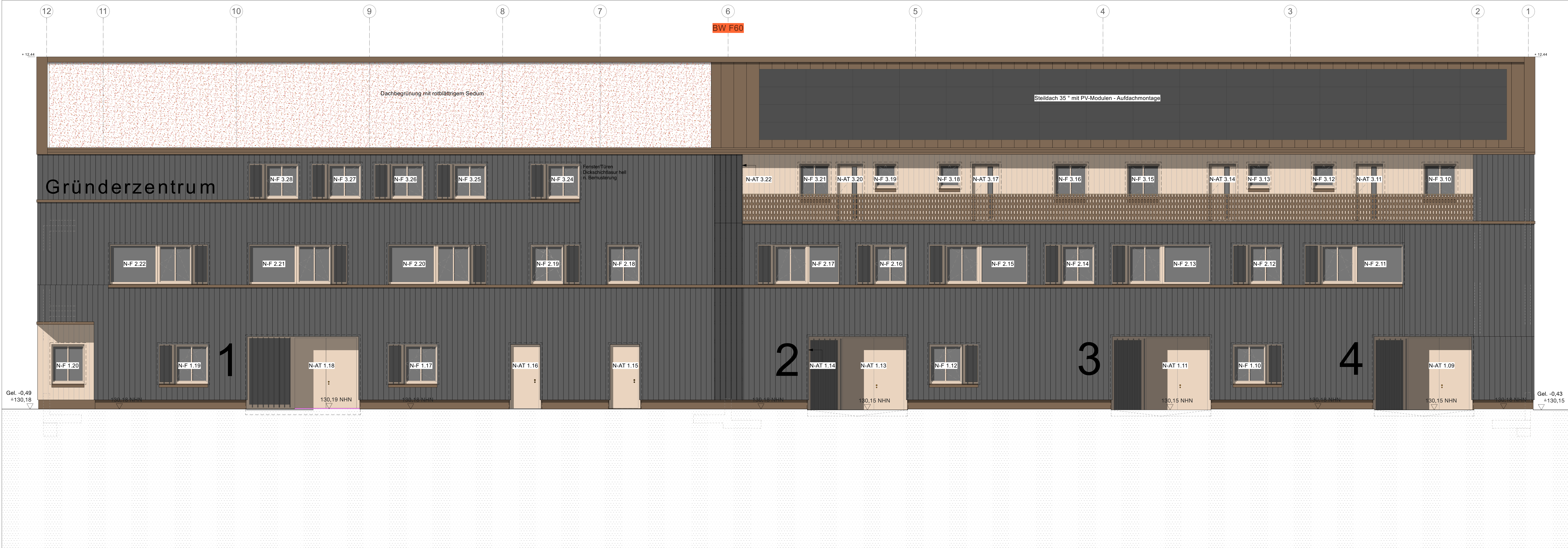


Ansicht Ost

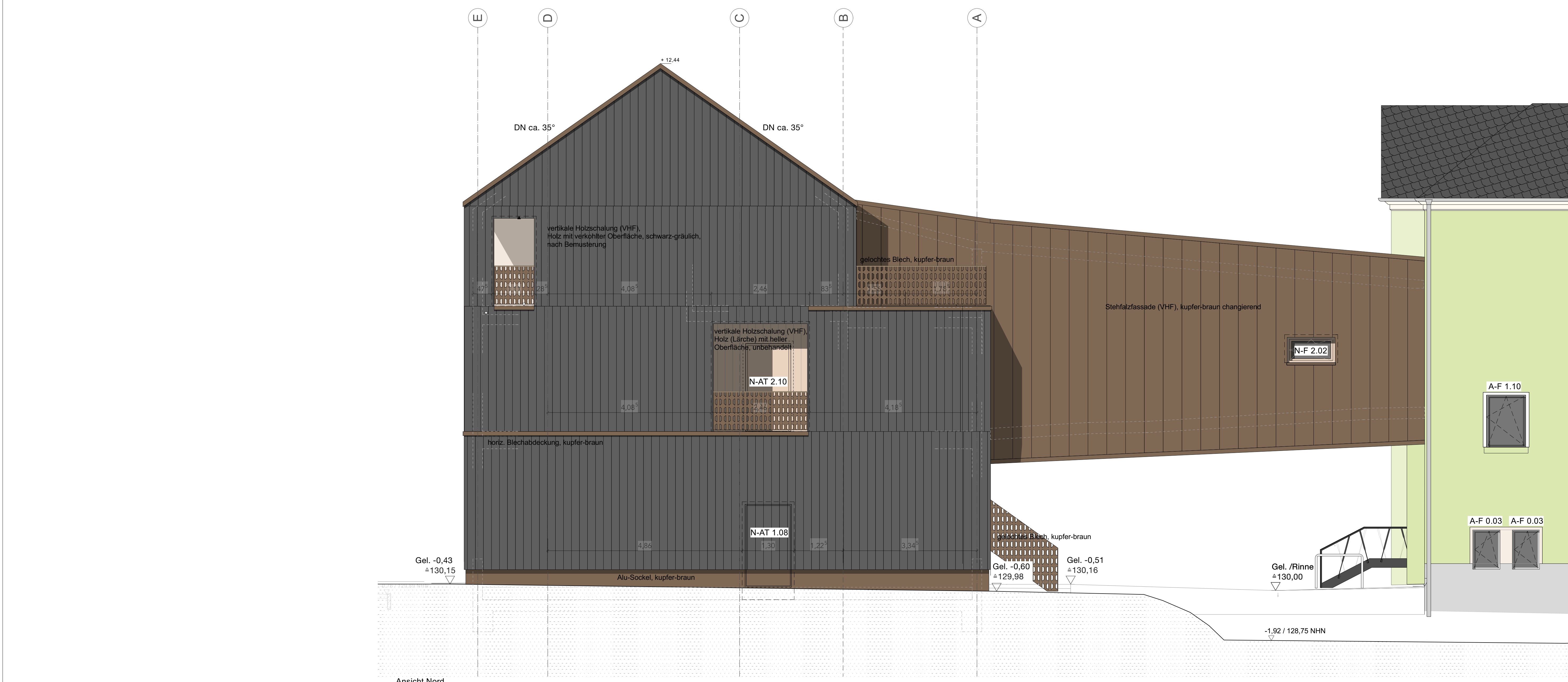


Ansicht Nord

LEGENDE AUSFÜHRUNGSPLANUNG	
ANGABEN MATERIAL UND OBERFLÄCHEN	
Mauerwerk - Bestand	Trockenbau Schn./Ansicht Neu
Mauerwerk - Neu KS	Estrich/Beton unbewehrt Neu
Mauerwerk - Neu HLZ rot	Dämmung/Schalung Neu
Massivholzwand Brettspertholz Neu	Fassade + MWC
Massivholzwand/Dach Brettstapel Neu	Mineralwolle, innen
Stahlbeton Neu	Bekleidungen Neu
BD als Rechteckausparung oder Kernbohrung	Abwasser
DD als Rechteckausparung / Kernbohrung g. OKFF	Regenwasser
WD Wanddurchbruch	Heizung (WP)
WS Wandschlitze (RH, durchgehend)	Tierwasser
WN Wandnische (z.B. ELT-UV etc.)	Elektr.
Bauteile oberhalb	Gas
Bauteile verdeckt/ unten/ dahinter	Lüftung
	Telekom_Netzwerk
Grundstücksgrenze; Flurstück 276/6, 276/5	
Oberkante Fertigfußboden (Bezug Bestand EG) OKFF +0,00 = 130,67 über NHN	
ANGABEN ZEICHEN UND KÜRZEL	
RAUMSTEMPEL: AW Aufleger BE Bodenbelauf BSH Bstbühnen BA Baugruben dgl. deckengleich dh dachschiefelnd DA Dachstuhl DF Dachfenster DN Dachneigung DP Dämmputz FB Fußboden FH Fensterrahmen FF Fertigfußboden FB Fußboden (BW) FS Frauchschürze GELE Gelände HA Hausanschluss MB Mauerwerk NF Netzraumfläche KW Klinkerputz MK Stoffmarkise elektr.	NO Notüberlauf OS Oberlicht OTS Oberlichtschieber OZ Oberzug RA Ringanker RB Rücklaufboden RBA Rücklagegeamtholz RD Rückdecke RW Regenwasser RS rauchdicht ST Stiege STG Stiegen SCHW Schwelle SW Schutzwasser TH Treppenhülse UHD Unterhangdecke UH Unterhang OK / Ober- / UN / Unter- / UZÜZ Unter-/Oberzug KUH Klinkerputz BSP Brettsperrholz
BETRIFFT: AUSFÜHRUNGSPLANUNG	
Planfreigabe	
Bauherrenschaft:	Architekt:
Bauvorhaben/Anschrift:	"Stadt-Landlabor und Gründerzentrum Beucha" August-Bebel-Straße 60 04824 Brandis/OT Beucha
Bauherrenschaft/Anschrift:	Stadt Brandis Markt 1-3 04821 Brandis
Architekten/Anschrift:	quartier vier - Herberg Siebeck Wortelkamp Architekten, Landschaftsarchitekten, PartG mbB Stadt- und Regionalmanagement Könnertstraße 21 04229 Leipzig info@quartiervier.com T +49 (+) 341 980 60 81 F +49 (+) 341 980 60 83 www.quartiervier.com
Bezeichnung:	Index:
Ansicht Nord / Ost	-
Plan-Nr.:	Maßstab:
1904.05.03.03-N	1:50
Blattgröße:	Datum:
A0	2024-07-19

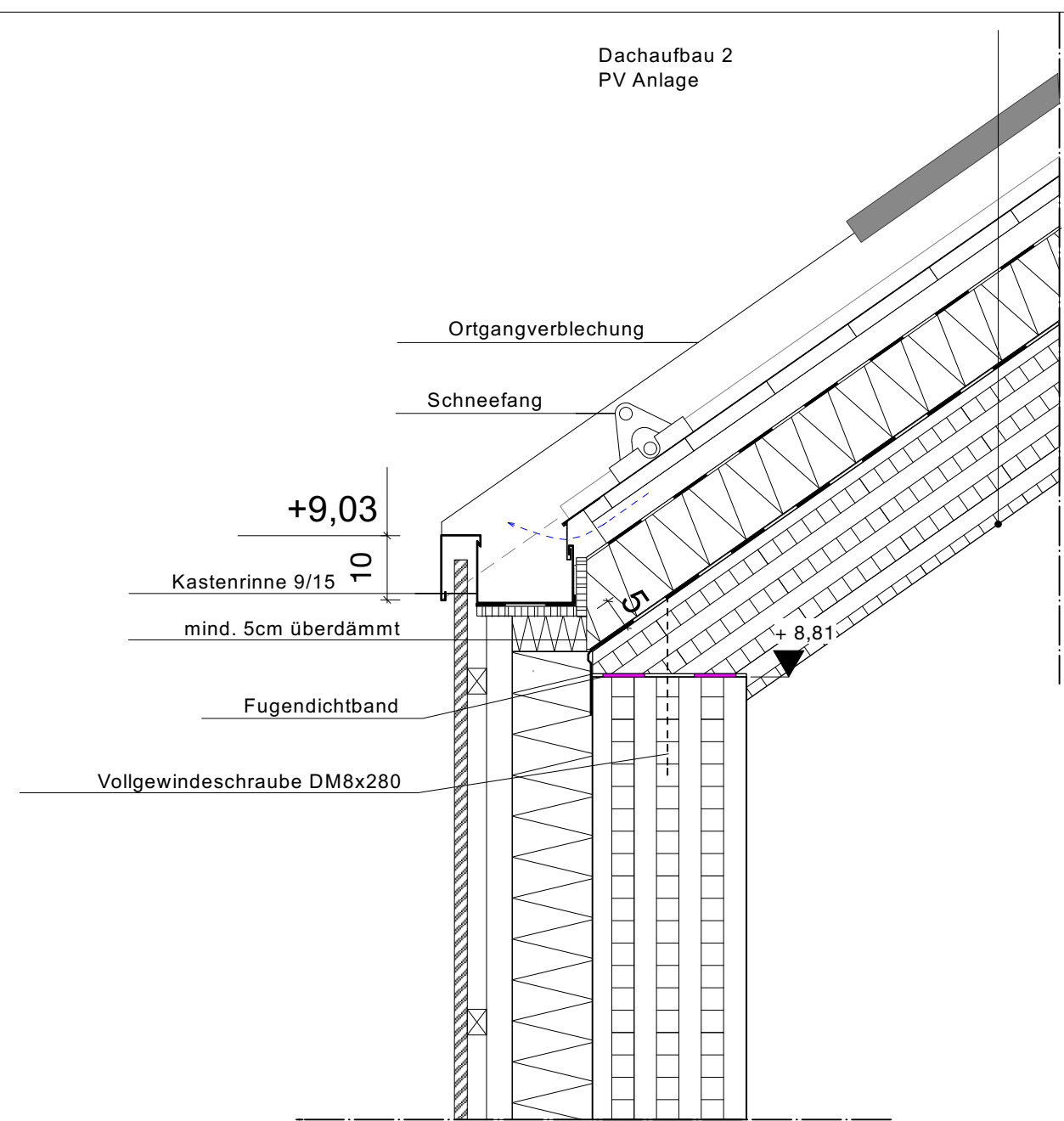


Ansicht Ost

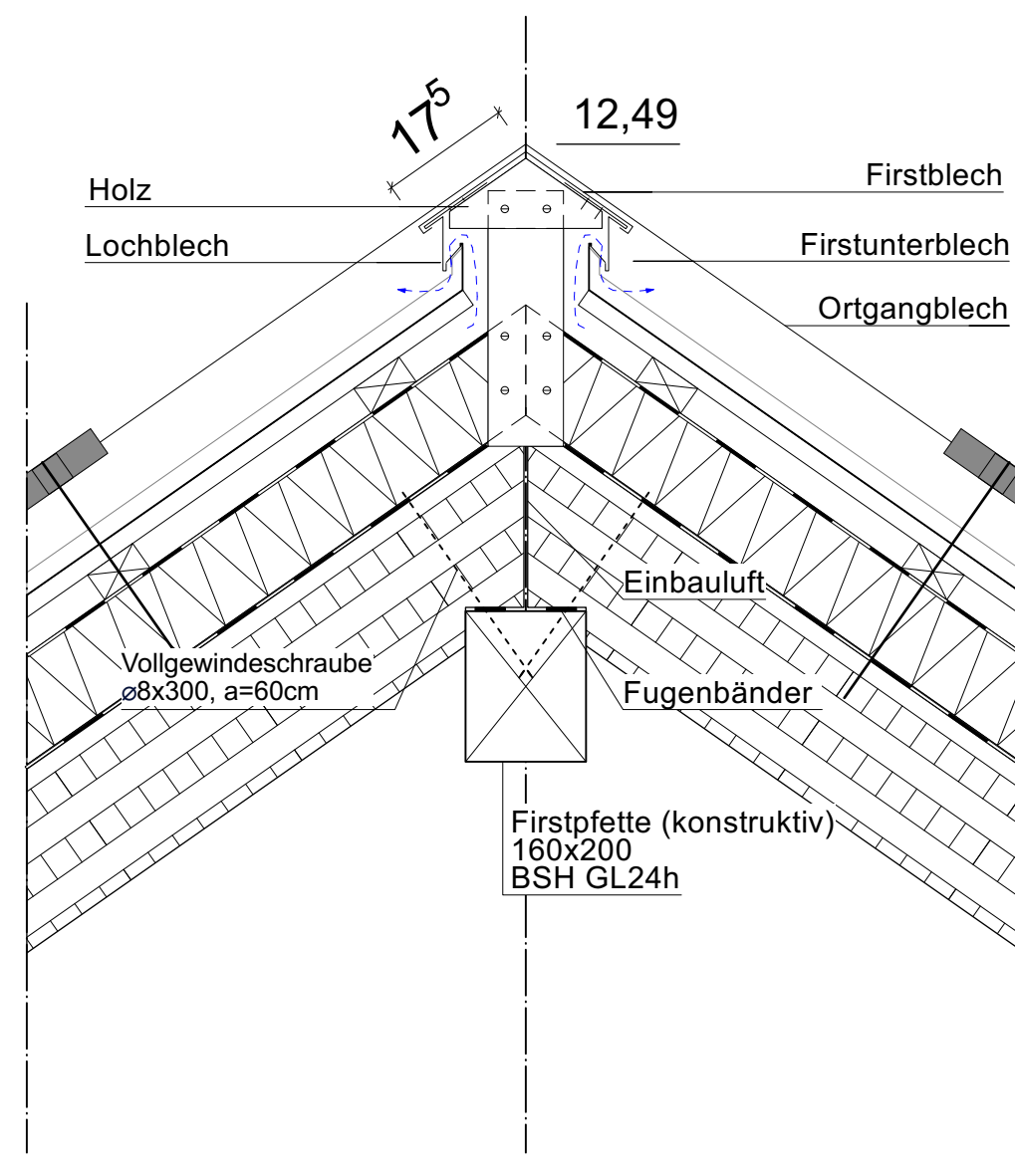


Ansicht Nord

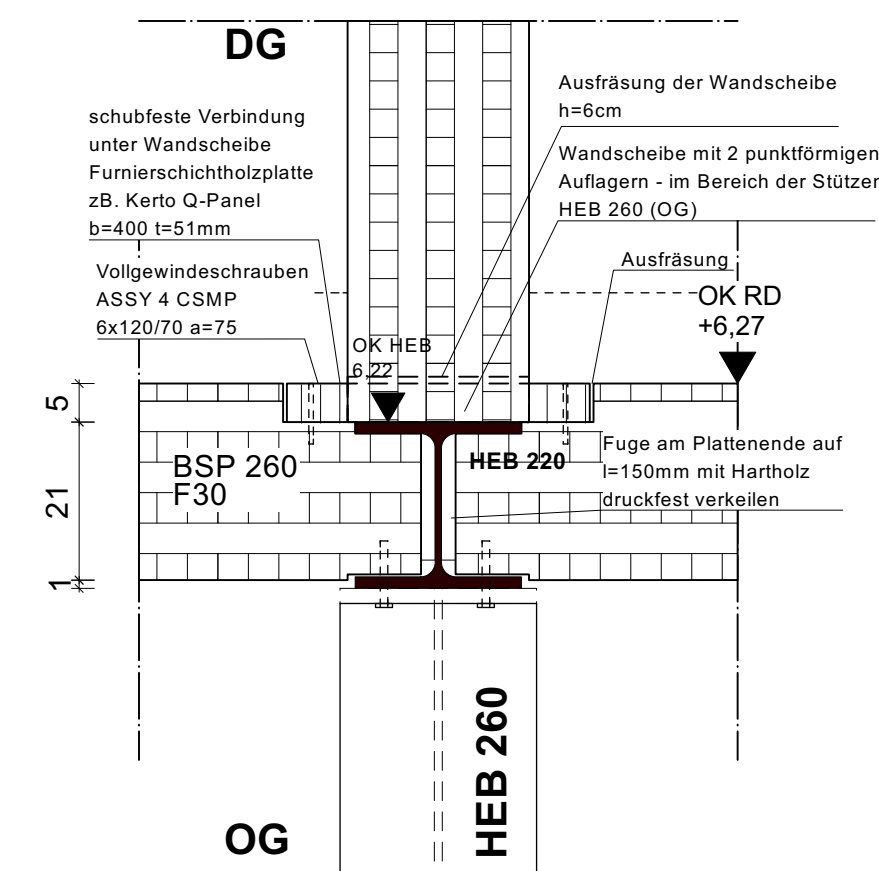
LEGENDE AUSFÜHRUNGSPLANUNG			
ANGABEN MATERIAL UND OBERFLÄCHEN			
Mauerwerk - Bestand	Trockenbau Schn./Ansicht Neu		
Mauerwerk - Neu KS	Estrich/Beton unbewehrt Neu		
Mauerwerk - Neu HLZ rot	Dämmung/Schalung Neu		
Massivholzwand Brettsperholz Neu	Fassade - MWC		
Massivholzdecke/Dach Brettstapel Neu	Mineralwolle, innen		
Stahlbeton Neu	Bekleidungen Neu		
BD als Rechteckausparung oder Kernbohrung	Abbruch Bauteile		
DD als Rechteckausparung / Kernbohrung & OFF	Abwasser		
WD Wanddurchbruch	Regenwasser		
WS Wandschlitze (RH, durchgehend)	Trinkwasser		
WN Wandnische (z.B. ELT-UV etc.)	Elektrik		
Bauteile oberhalb	Gas		
Bauteile verdeckt/ unten/ dahinter	Lüftung		
	Telekom_Netzwerk		
Grundstücksgrenze; Flurstück 276/6, 276/5			
Oberkante Fertigfußboden (Bezug Bestand EG) OKFF +0,00 = 130,67 über NHN			
ANGABEN ZEICHEN UND KÜRZEL			
RAUMTEMPTEL:	AL Aufleger	N0 Notüberlauf	
Raumbezeichnung	AW Abwasser	OL Oberlicht	
NRF: ...qm	BE Bodenüberlauf	OT5 Oberlichtschieber	
RF: ...m²	BSH Bstschalung	OZ Oberzug	
FB: z.B. Fliesen R10 B	BSH Bstschalung	RA Ringanker	
	dgL deckengleich	RFB Fußboden	
	DA Dachablauf	RBK Rücklagegehäuse	
	DF Dachfenster	RD Rückdecke	
	DN Dachabgang	RW Regenwasser	
	DP Dämmputz	RS Raumhöhe	
	FB Fußboden	RSB rauchdicht	
	FD Fertigdicke	ST Stiege	
	FS Fensterrahmen	STG Stiegen	
	FF Fertigfußboden	SW Schutzwasser	
	FS Fensterrahmen	TR Treppenhilfe	
	FS Fensterrahmen	UHD Unterhangdecke	
	GE Gelände	UK / Unter-/	
	HA Hausanschluss	OK / Ober-/	
	MW Mauerwerk	NK Nischenkante	
	NRF Naturumfläche	UZZZ Unter-/Oberzug	
	OK OK	KW Knickgehäuse /	
	MK Stoffmarkise elektr.	BSF Brettsperrholz	
BETRIFFT: AUSFÜHRUNGSPLANUNG			
Planfreigabe			
Bauherrnenschaft:	Architekt:		
Bauvorhaben/Anschrift:	"Stadt-Landlabor und Gründerzentrum Beucha" August-Bebel-Straße 60 04824 Brandis/OT Beucha		
Bauherrnenschaft/Anschrift:	Stadt Brandis Markt 1-3 04821 Brandis		
Architekten/Anschrift:	quartier vier - Herberg Siebeck Wortelkamp Architekten, Landschaftsarchitekten, PartG mbB Stadt- und Regionalmanagement Könnertstraße 21 04229 Leipzig info@quartiervier.com T +49 (+) 341 980 60 81 F +49 (+) 341 980 60 83 www.quartiervier.com		
Bezeichnung:	Ansicht Süd / West	Index:	
Plan-Nr.:	1904.05.03.04-N	Maßstab:	1:50
		Blattgröße:	A0
		Datum:	2024-07-19



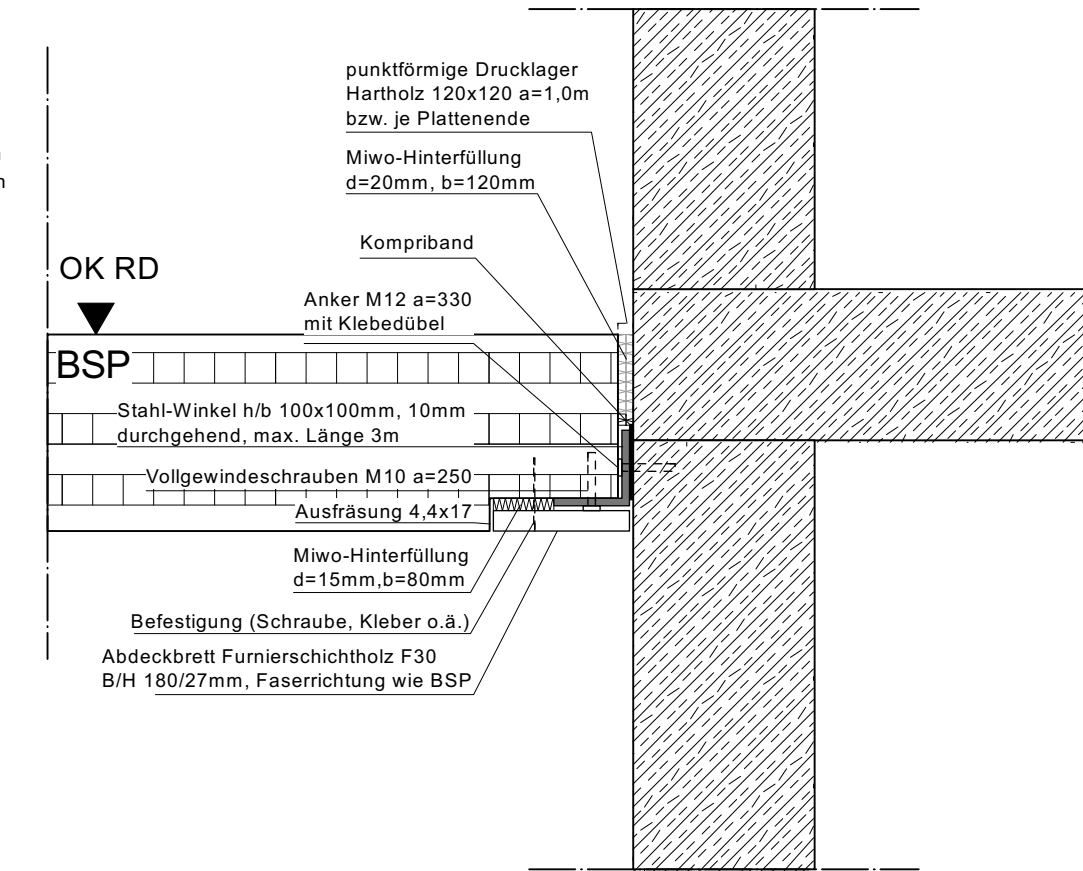
D 3.05. Dachdetail Attika PV Anlage



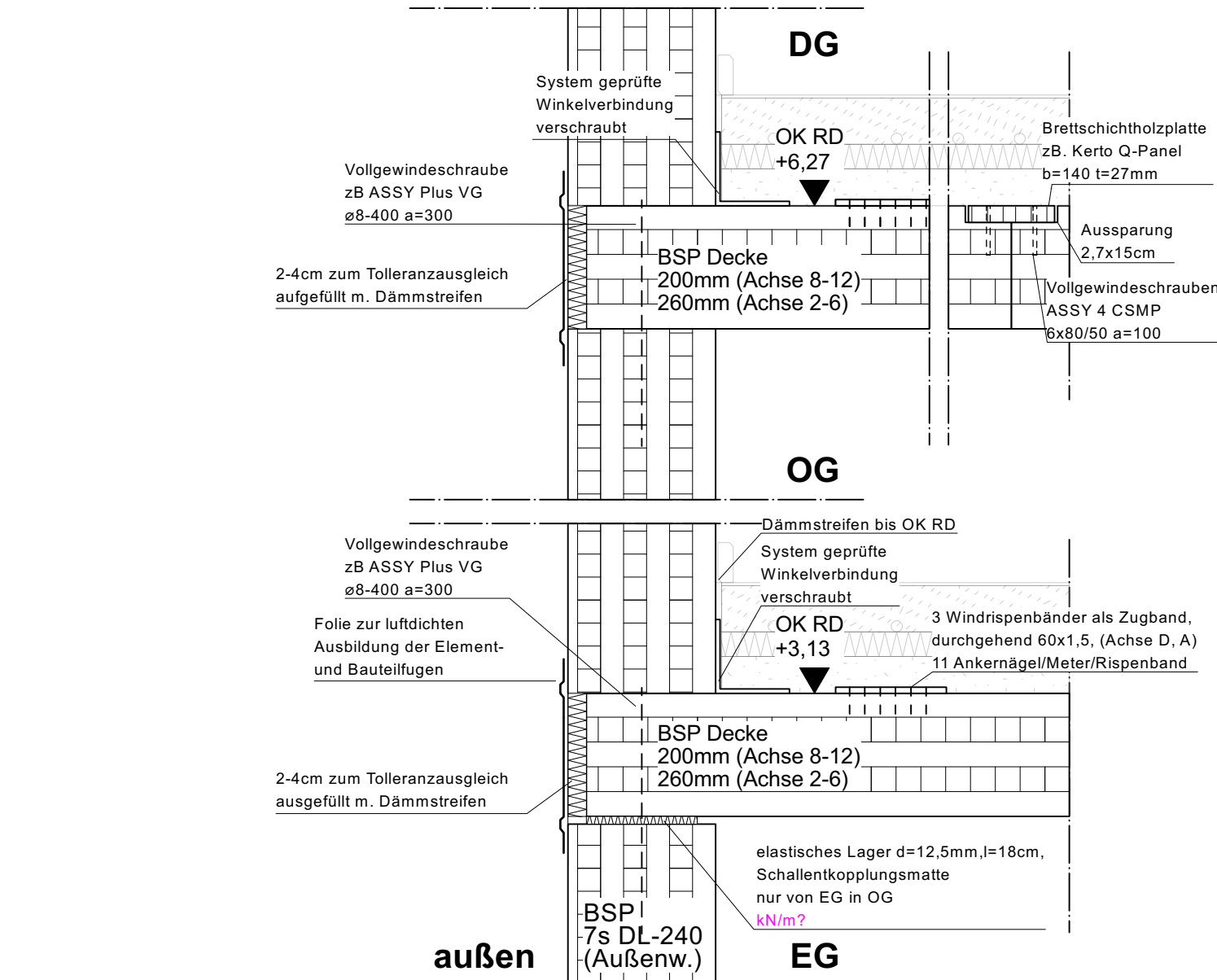
D 3.09 - Dachdetail First - PV Anlage



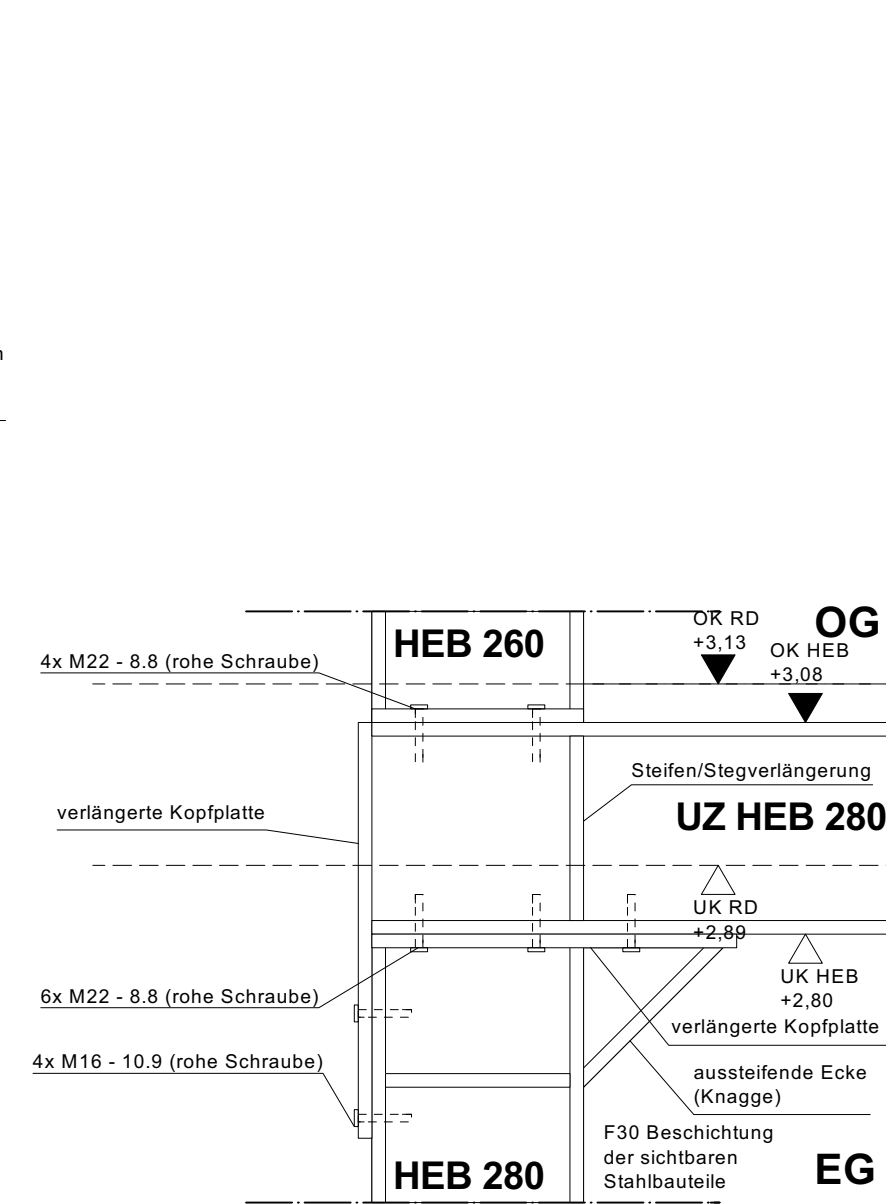
D 2.01 - Einbindung UZ HEB 220 in Decke OG, Achse 2-6, D-E



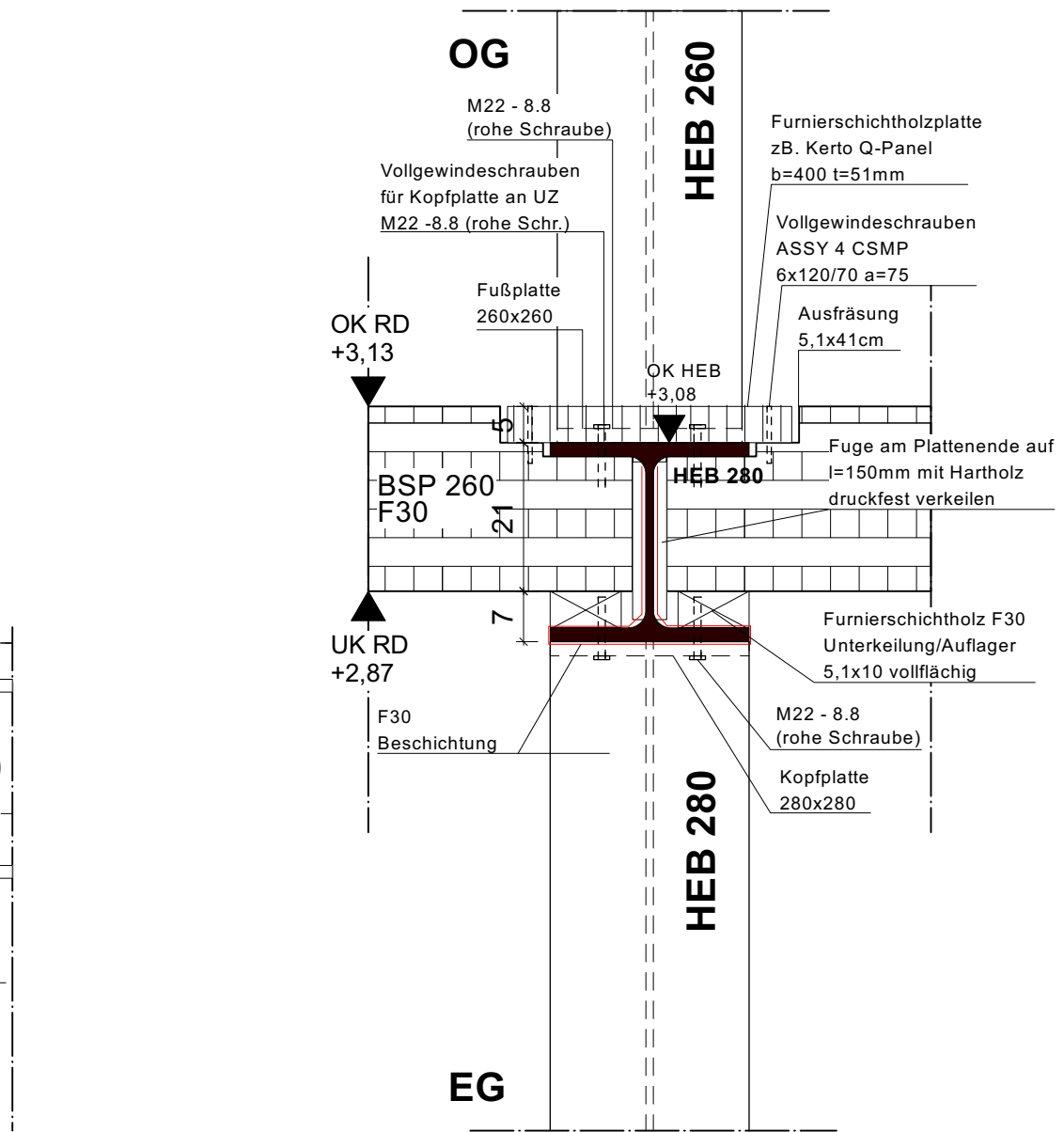
D 2.02 - Regeldetail Stoß Decke an Stahlbetonwand



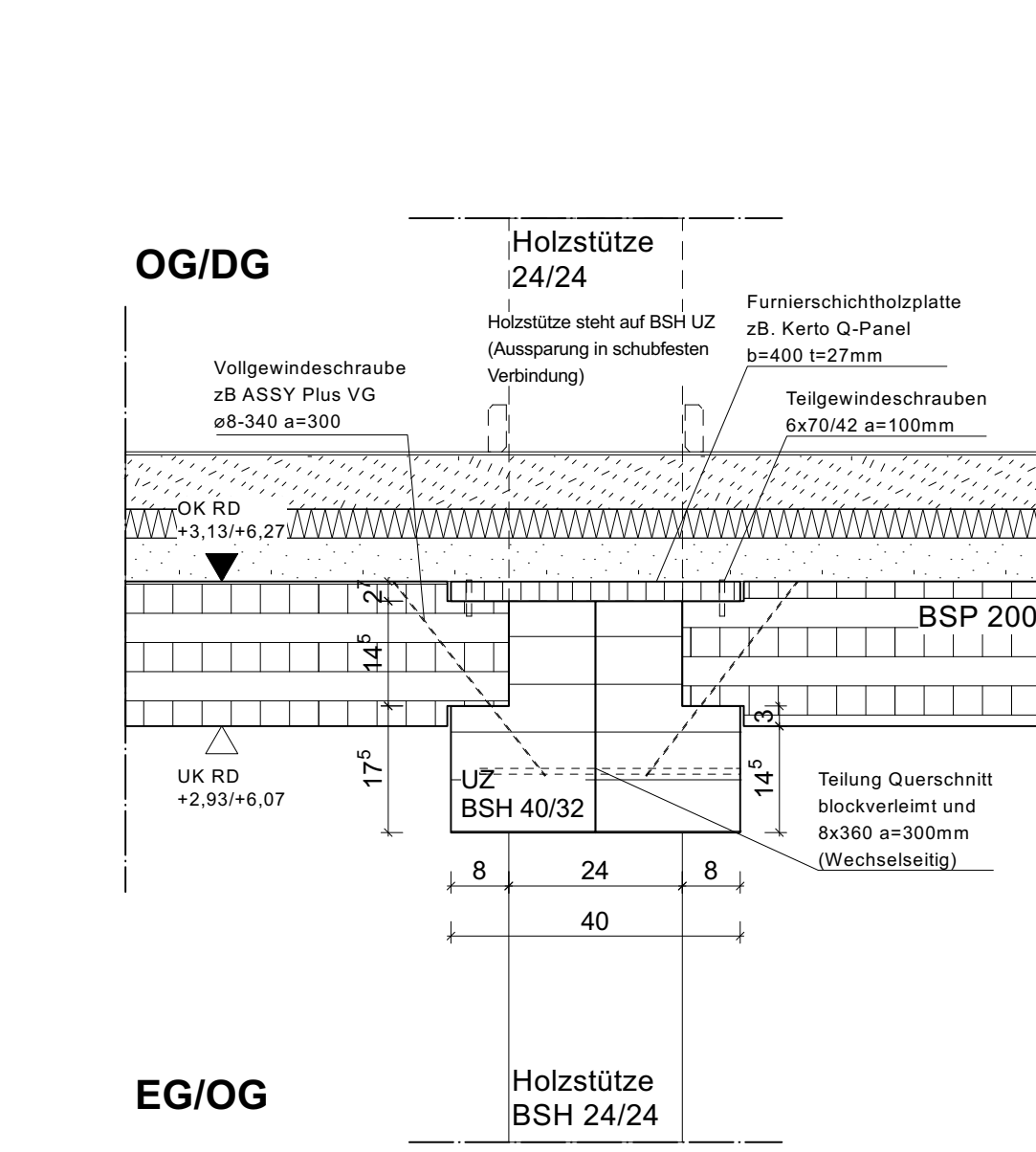
D 1.06 Standarddetail BSP-Decke auf Außenwand



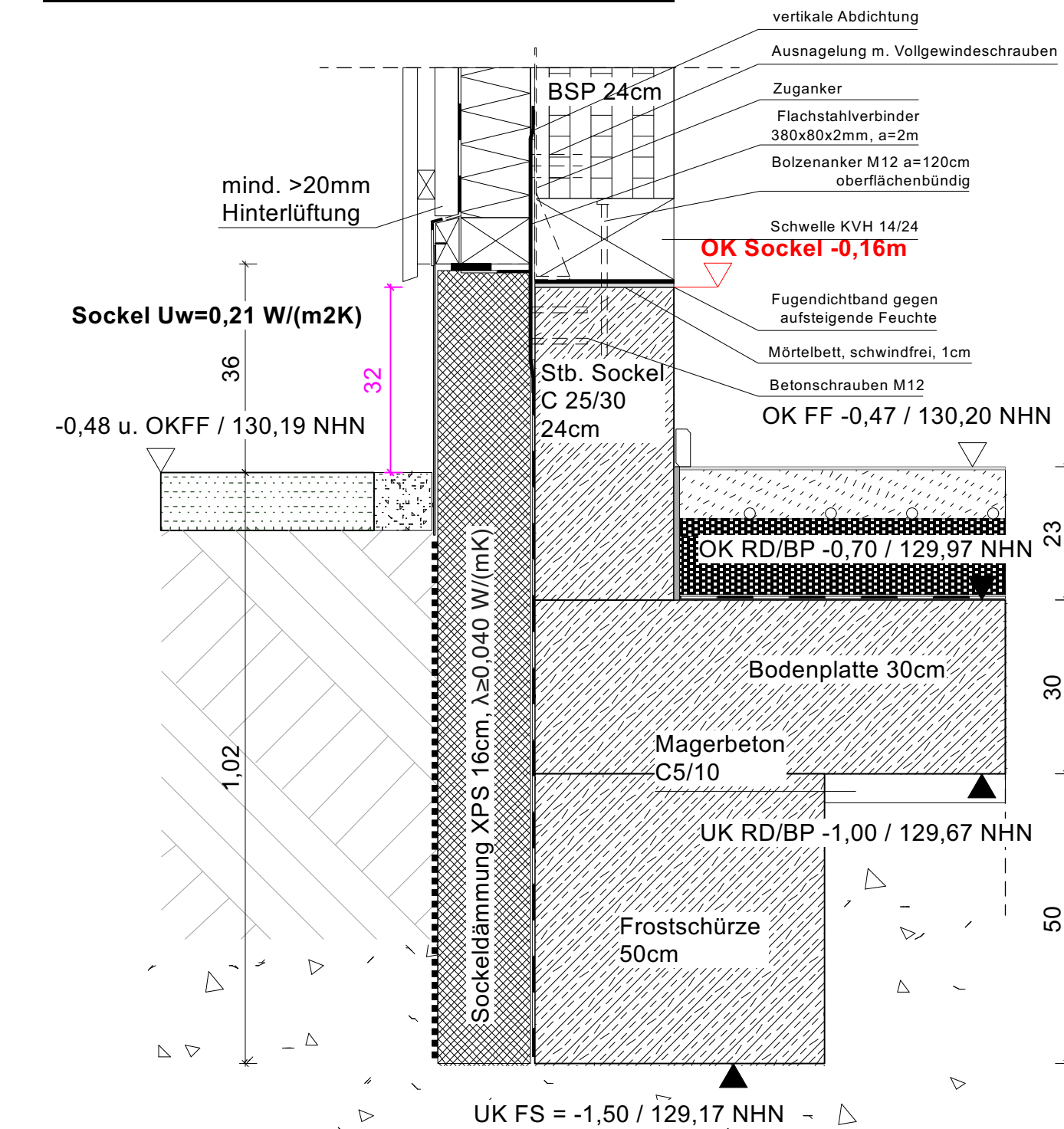
D 1.10 - Rahmenecke, EG, Achse D



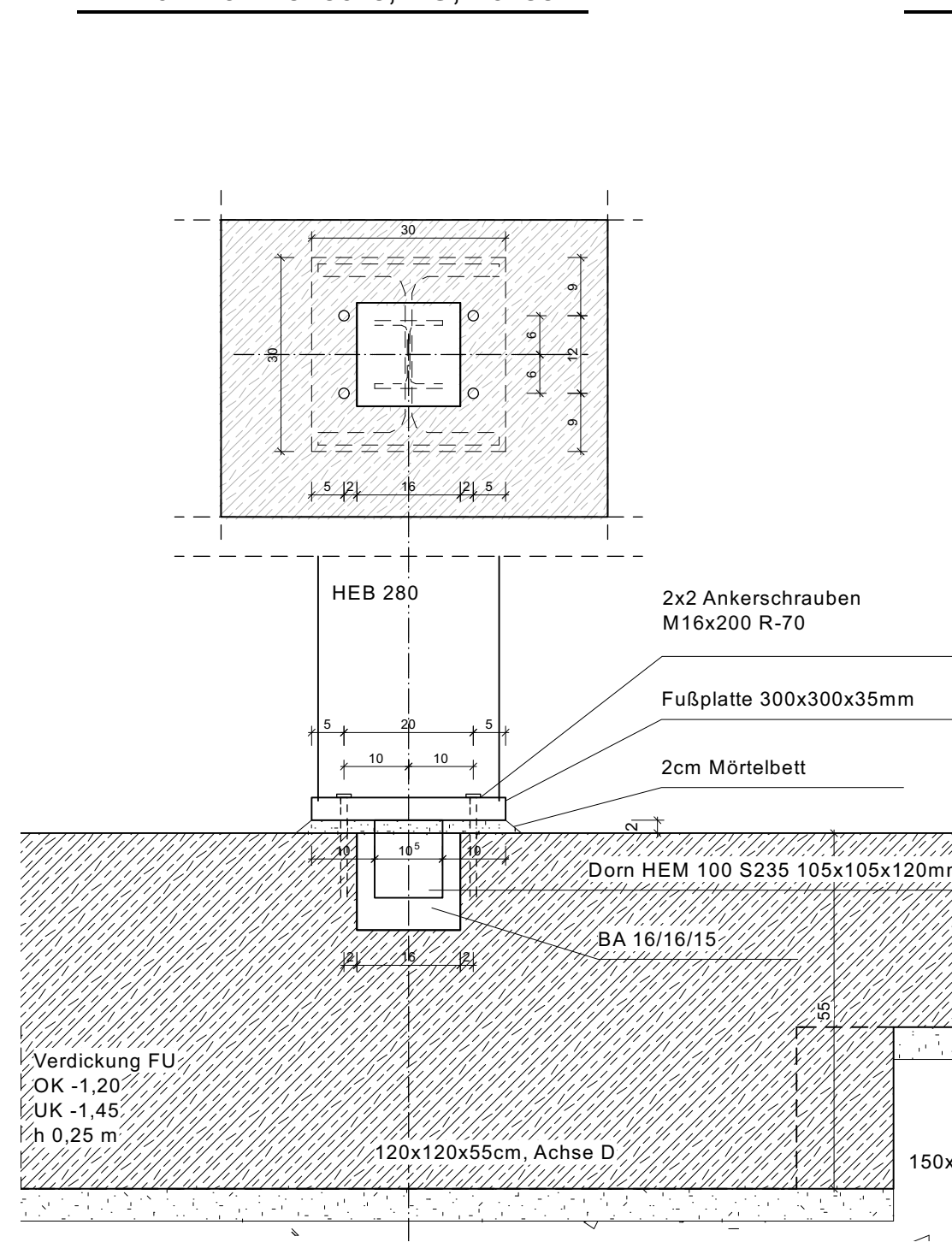
D 1.01 - Einbindung UZ HEB 280 in Decke EG, Achse 2-6



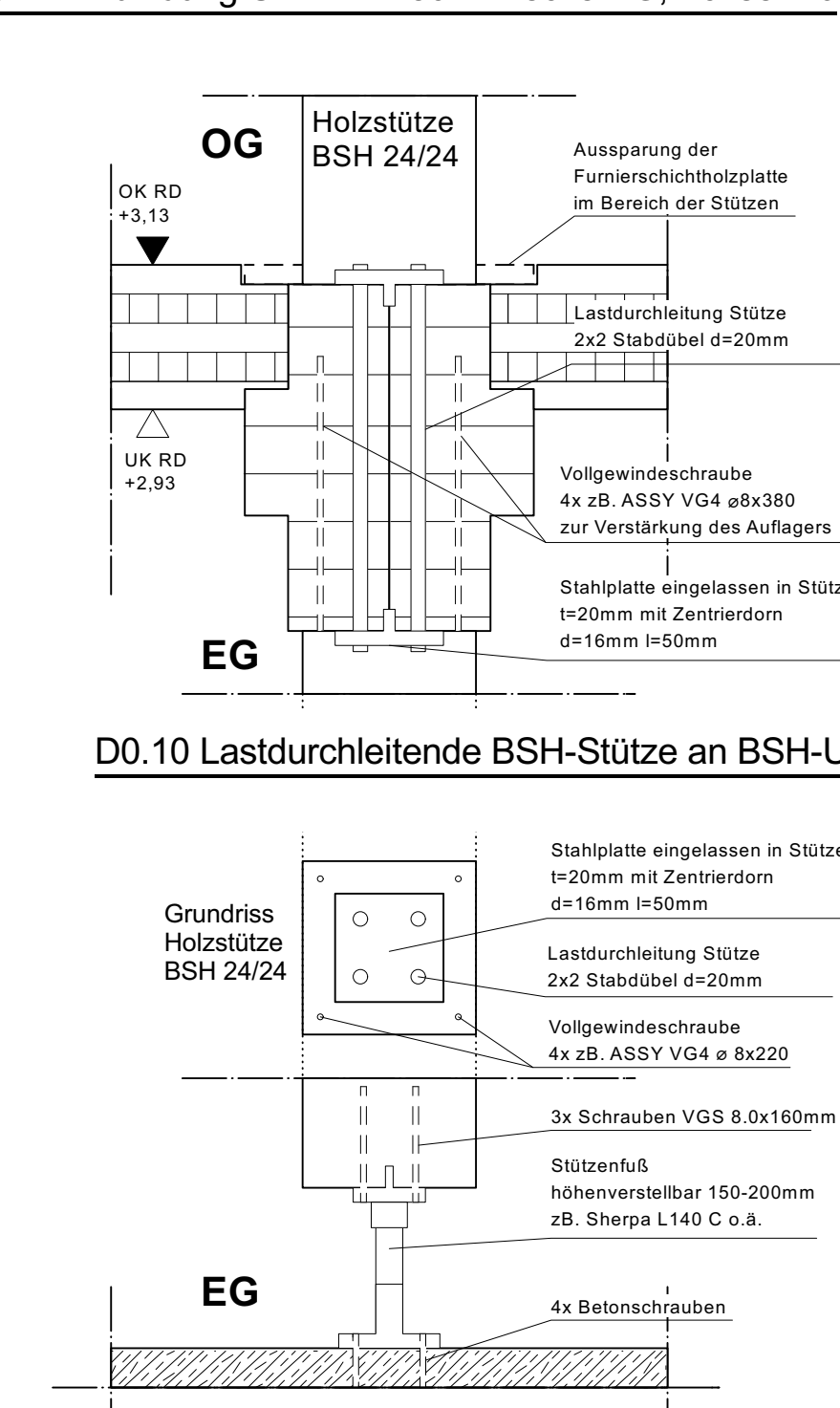
D 1.03 EG/OG Achse B-F, D-E



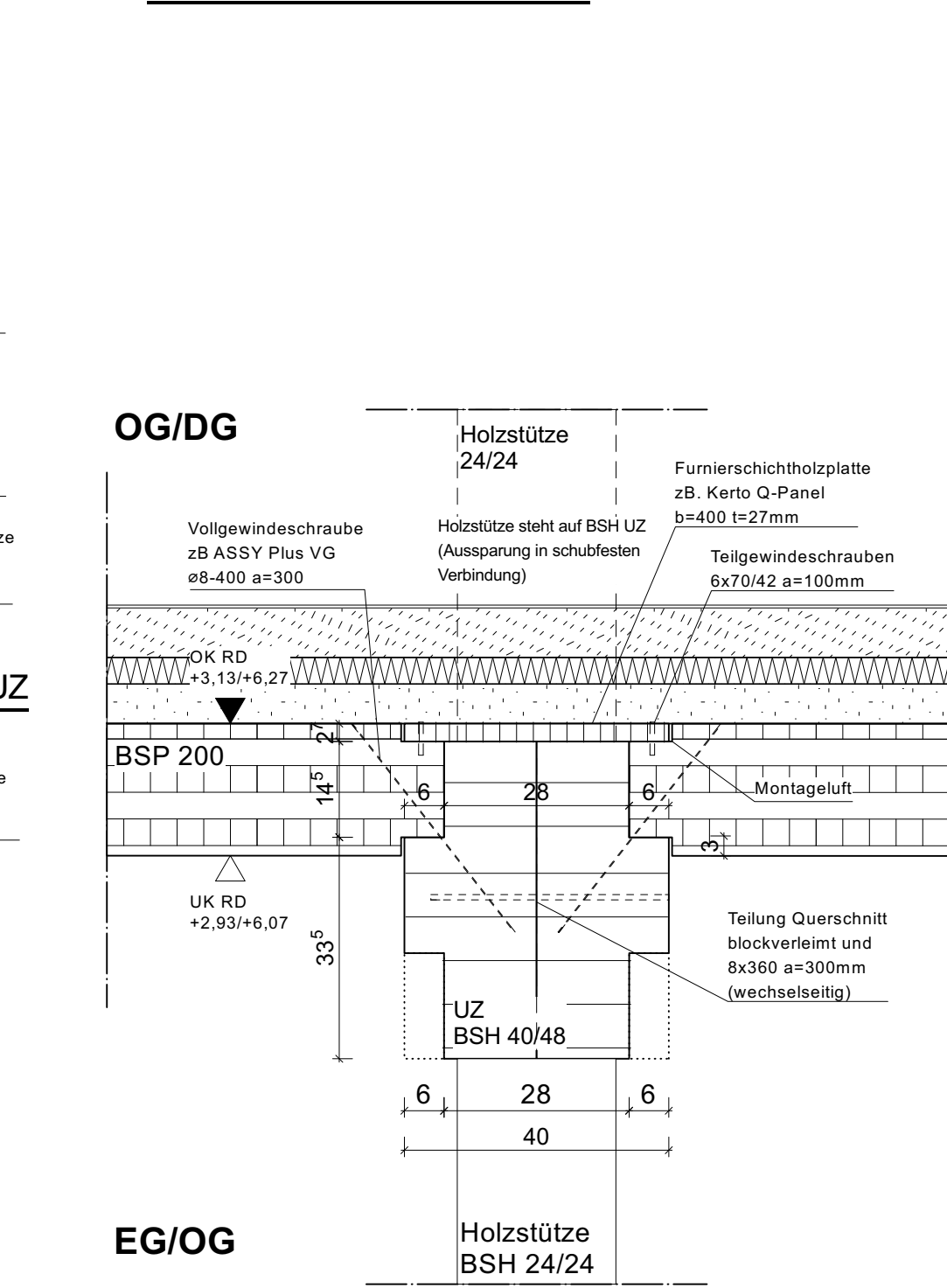
D 0.05 - Sockeldetail Achse 8-12



Regeldetail Stützenfuß HEB



Regeldetail Stützenfuß BSH



D 1.03 EG/OG Achse 9,11, Achse F-D

LEGENDE AUSFÜHRUNGSPLANUNG

ANGABEN MATERIAL UND OBERFLÄCHEN

	Mauerwerk - Bestand		Trockenbau Schn./Ansicht Neu
	Mauerwerk - Neu KS		Estrich/Beton unbewehrt Neu
	Mauerwerk - Neu HLZ rot		Dämmung/Schalung Neu (Fassade = MIWO)
	Massivholzwand Brettsperrholz Neu		Mineralwolle, innen
	Massivholzdecke/Dach Brettstapel Neu		Bekleidungen Neu
	Stahlbeton Neu		Abbruch Bauteile
	BD als Rechteckausparung oder Kernbohrung		Abwasser
	DD als Rechteckausparung / Kernbohrung ü. OKFF		Regenwasser
	WD Wanddurchbruch		Heizung (WP)
	WS Wandschlitz (RH, durchgehend)		Trinkwasser
	WN Wandnische (z.B. ELT-UV etc.)		Elektro
	Bauteile oberhalb		Gas
	Bauteile verdeckt/ unten/ dahinter		Lüftung
			Telekom_Netzwerk

ANGABEN ZEICHEN UND KÜRZEL

RAUMSTEMPEL:	AL Auflager	NÜ Netüberlauf
Raumnummer	AW Abwasser	OL Oberlicht
NRf:qm	BE Bodeneinlauf	OTS Oberflüschleier
RH:m²	BRH Brüstung	OZ Oberzug
FB: z.B. Fliesen R10 B	BSH Brettstichholz	RA Ringanker
	dgl. deckengleich	RFB Rohfußboden
	dt. dichtschließend	RBA Rücklageanschluss
	FR Fertigfußboden	RD Rohdecke
	DF Dachfenster	RH Raumhöhe
	DN Dachneigung	RW Regenwasser
	DP Diempal	RS rauchdicht
	FB Fußboden	ST Sturz
	FD Fertigdecke	STG Steigung
	FH Firsthöhe	SCHW Schwelle
	FF Fertigfußboden	SW Schutzwasser
	FR Fallrohr (RW)	TH Traufhöhe
	FS Frostschürze	UHD Unterhanddecke
	GEL Gelände	UK / Unter-
	HA Hausanschluss	OK / Ober-
	MW Mauerwerk	VK Vorderkante
	NRF Nettraumfläche	UZ/ÜZ Unter-/Überzug
	MK Stoffmarkise elektr.	KLH / Kreuzlagenholz / Brettsperrholz

BETRIFFT: BETRIFFT: AUSFÜHRUNGSPLANUNG

Planfreigabe	Bauherrschaft: Architekt:
Bauherrschaft/Anschritt: "Stadt-Landlabor und Gründerzentrum Beucha" August-Bebel-Straße 60 04824 Brandis/OT Beucha	Architekt:
Bauherrschaft/Anschritt: Stadt Brandis Markt 1 - 3 04821 Brandis	Architekten/Anschritt: quartier vier - Herberg Siebeck Wortelkamp Architekten, Landschaftsarchitekten, PartG mbB Stadt- und Regionalmanagement Köneritzstraße 21 04229 Leipzig info@quartiervier.com T++ 49 (+) 341 980 60 81 F++ 49 (+) 341 980 60 83 www.quartiervier.com
Bezeichnung: Detailauszüge Zimmernann	Index: -
Plan-Nr.: 1904.05.04.03-N	Maßstab: 1:10
Blattgröße: A1	Datum: 2024-07-19