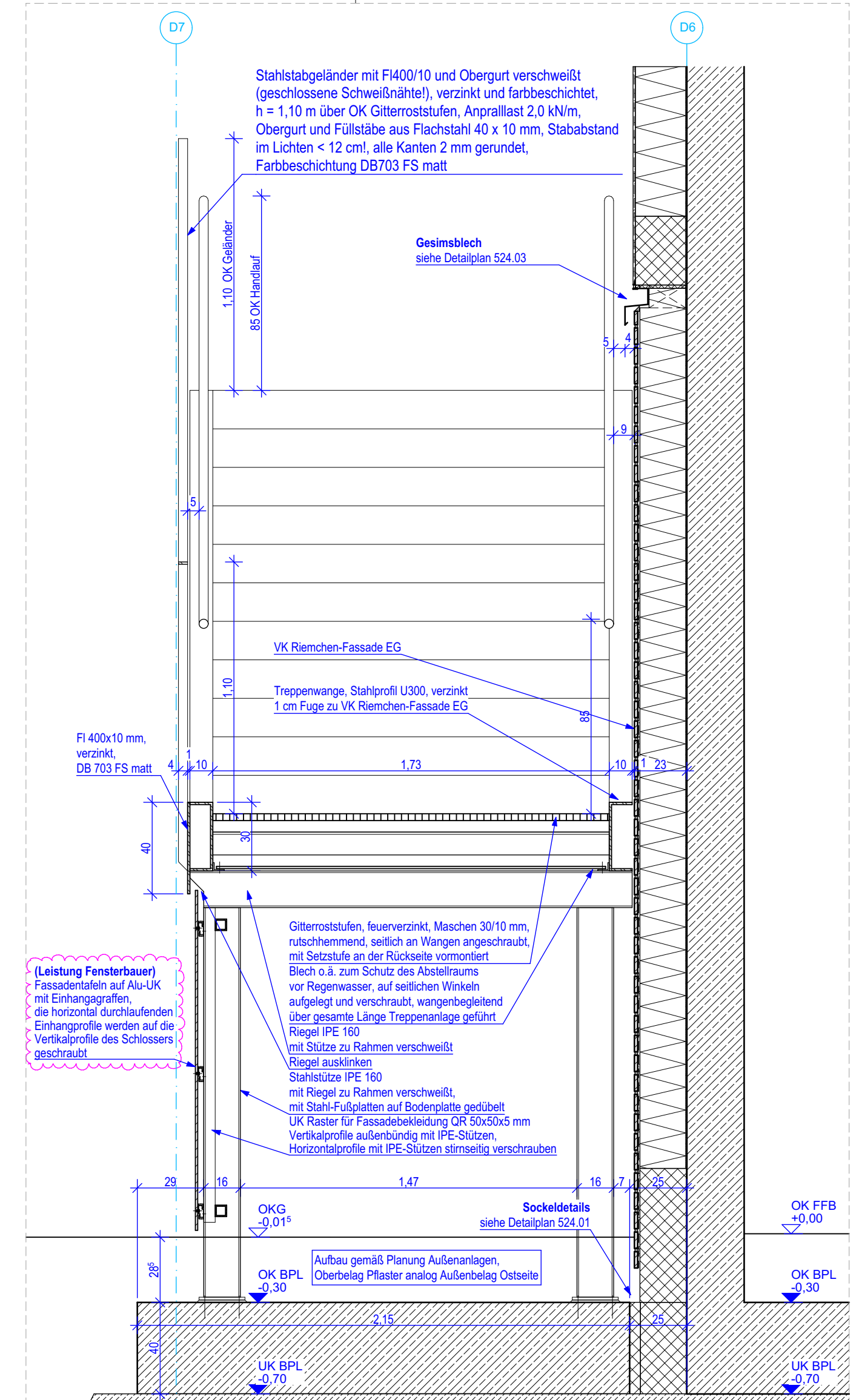
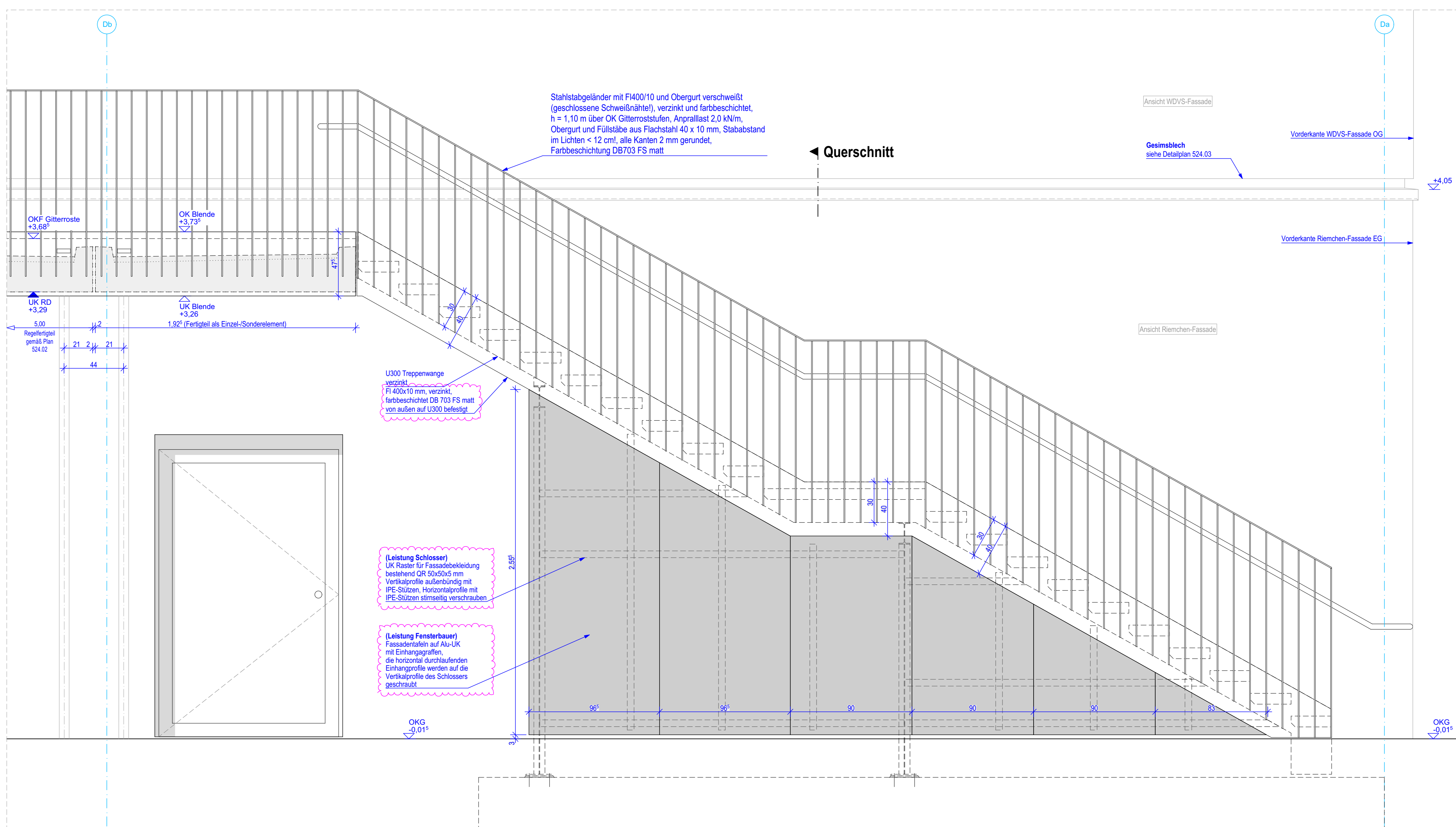


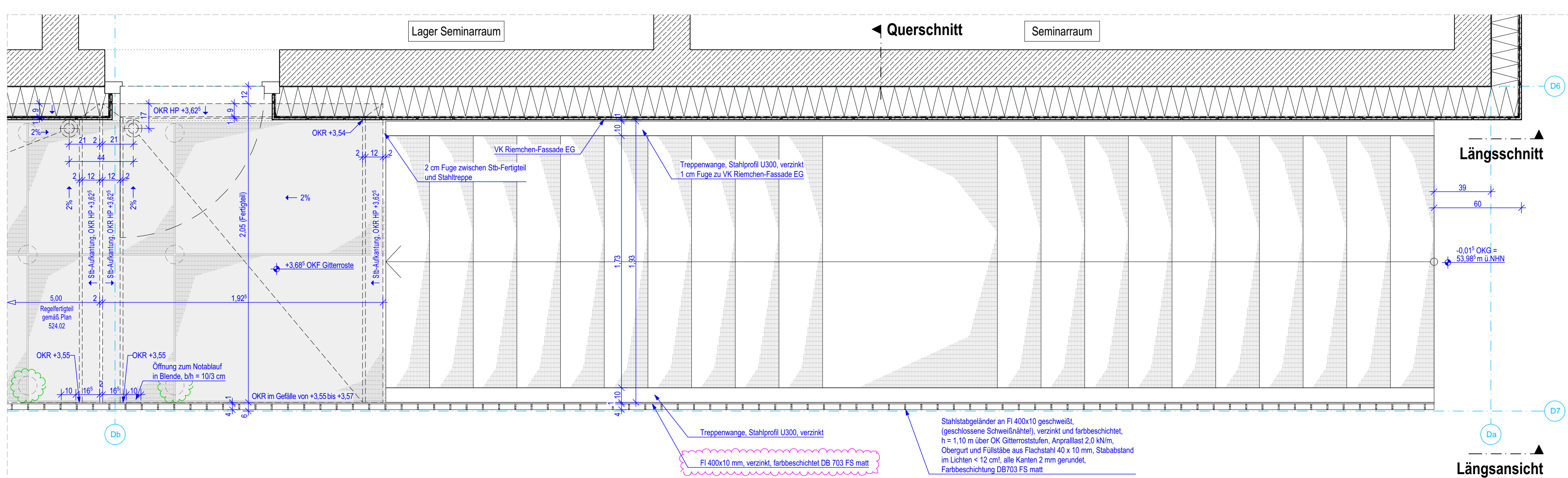
Längsschnitt



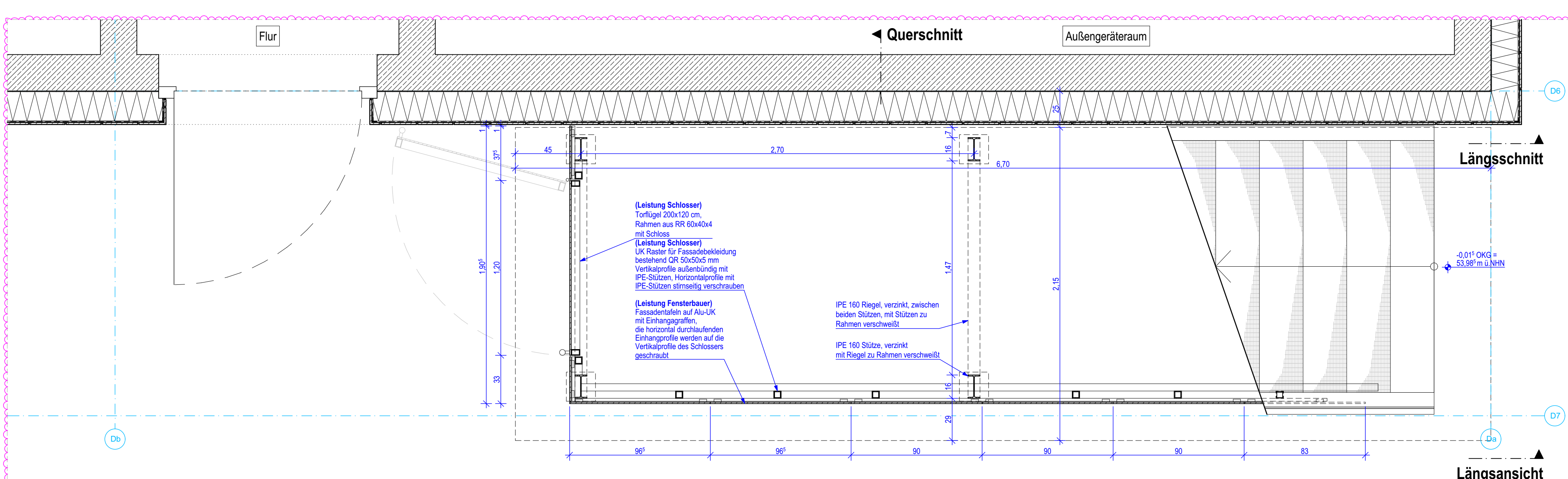
Querschnitt



Längsschnitt



Grundriss 1.0G



Grundriss EG

WICHTIGE HINWEISE ZUR AUSFÜHRUNG!
 Die auftragsführende Firma hat sämtliche Maße und Angaben eigenverantwortlich zu prüfen bzw. am Bau zu nehmen und auf Übereinstimmung mit den Positionen und Bewehrungsplänen sowie dem Montage- und DVG-Fähigen der betroffenen Bauteile zu überprüfen. Bei Unstimmigkeiten sowie Unklarheiten sind unverzüglich Anträge und Bauüberwachung zu informieren. Die Fachleistungen (u.a. Außenanlage, Grundbesitz, Leitungsplanung, H.S., Leitungsplanung, ELT, Blitzschutz und Fundamentier-, Energie- und Wärmerechnung) sind nur mit DOKUMENTATION zugeordnet. An den Verbindungspunkten zwischen Betonarbeiten und Mauerwerk sowie bestehenden Mauerwerk und Mauerwerk sind geeignete, bauteilfunktionsfähige Verbindungselemente einzubauen bzw. eine fachgerechte Verzahnung auszubilden. Mauerwerkflächen nach Angabe des Statikers.
 Die Höhenangaben von Türen beziehen sich auf Oberkante Fertigfußboden, sofern nicht anders angegeben. Brüstungshöhen sind von OKFF bis Fertig-OK Brüstung gemessen, sofern nicht anders angegeben.
 Innenputz ist im Anschlussbereich Wand/Decke grundsätzlich durch einen Kellenschnitt vom angrenzenden Bauteil zu trennen.
 Die Randanschlägen der gestrichelten Bereiche werden mit Anschlussprofilen hergestellt (siehe Detailplanung/Fliesenplanung).

LEGENDE		Abkürzungen	
	Möblierungsvorrichtung (grau, nur in einem Anbaubereich anzunehmen)	AK	als allgemein auftragsgerechter Sonnenschutz
	Schraffuren / Material	AS	AS-Bodenplatte
	Beton	BE	Bodenplatte
	Beton Ortbeton / Fertigteil gemäß DIN	BR	Bodenplatte
	Beton unbehindert	BS	Brandschutz
	Mauerwerk	BSK	Brandschutzkonzept
	Mauerwerk gemäß DIN	CC	Deckenschicht
	Wärmegedämmung hart / weich EPS, XPS, Mineralwolle	DC	Durchgangsmass im Lichten
	Wärmegedämmung weich EPS, XPS, Mineralwolle	DM	Deckenschicht
	Wärmegedämmung weich EPS, XPS, Mineralwolle	EW	Eisenbetondecke
	Wärmegedämmung weich EPS, XPS, Mineralwolle	FA	Feststoffputz
	Wärmegedämmung weich EPS, XPS, Mineralwolle	FB	Fertigfußboden
	Wärmegedämmung weich EPS, XPS, Mineralwolle	FD	Fertigfußboden
	Wärmegedämmung weich EPS, XPS, Mineralwolle	FS	Feinstrichputz
	Wärmegedämmung weich EPS, XPS, Mineralwolle	GA	Gipsputz
	Wärmegedämmung weich EPS, XPS, Mineralwolle	HL	Heizkörper
	Wärmegedämmung weich EPS, XPS, Mineralwolle	HLS	Heizung Lüftung Sanitär
	Wärmegedämmung weich EPS, XPS, Mineralwolle	IK	Isolierkappe für Dämm-Taster, etc.
	Wärmegedämmung weich EPS, XPS, Mineralwolle	IS	Innenliegender Sonnenschutz
	Wärmegedämmung weich EPS, XPS, Mineralwolle	KL	Klemmschutz
	Wärmegedämmung weich EPS, XPS, Mineralwolle	MA	Mauerwerk
	Wärmegedämmung weich EPS, XPS, Mineralwolle	MS	Mauwerk
	Wärmegedämmung weich EPS, XPS, Mineralwolle	MT	Mauwerk
	Wärmegedämmung weich EPS, XPS, Mineralwolle	OK	Oberkante
	Wärmegedämmung weich EPS, XPS, Mineralwolle	OKFF	Platten-Regel-Fassade (ausgeführt)
	Wärmegedämmung weich EPS, XPS, Mineralwolle	PRF	Platten-Regel-Fassade (ausgeführt)
	Wärmegedämmung weich EPS, XPS, Mineralwolle	RB	Rohbau
	Wärmegedämmung weich EPS, XPS, Mineralwolle	RO	Rohbau
	Wärmegedämmung weich EPS, XPS, Mineralwolle	RT	Raumhöhe im Lichten
	Wärmegedämmung weich EPS, XPS, Mineralwolle	RW	Regenwasser
	Wärmegedämmung weich EPS, XPS, Mineralwolle	RW	Regenwasser
	Wärmegedämmung weich EPS, XPS, Mineralwolle	RM	Rand- und Wärmeabzug
	Wärmegedämmung weich EPS, XPS, Mineralwolle	SB	Stahlbeton
	Wärmegedämmung weich EPS, XPS, Mineralwolle	TD	Tischplattenbau
	Wärmegedämmung weich EPS, XPS, Mineralwolle	TK	Tischplattenbau
	Wärmegedämmung weich EPS, XPS, Mineralwolle	TK	Tischplattenbau
	Wärmegedämmung weich EPS, XPS, Mineralwolle	UK	Unterputz
	Wärmegedämmung weich EPS, XPS, Mineralwolle	UV	Unterputz
	Wärmegedämmung weich EPS, XPS, Mineralwolle	UZ	Unterputz
	Wärmegedämmung weich EPS, XPS, Mineralwolle	VK	Vergantung
	Wärmegedämmung weich EPS, XPS, Mineralwolle	VO	Verankerung
	Wärmegedämmung weich EPS, XPS, Mineralwolle	WB	Wandbockenschicht
	Wärmegedämmung weich EPS, XPS, Mineralwolle	WS	Wandbockenschicht
	Wärmegedämmung weich EPS, XPS, Mineralwolle	WT	Wandbockenschicht

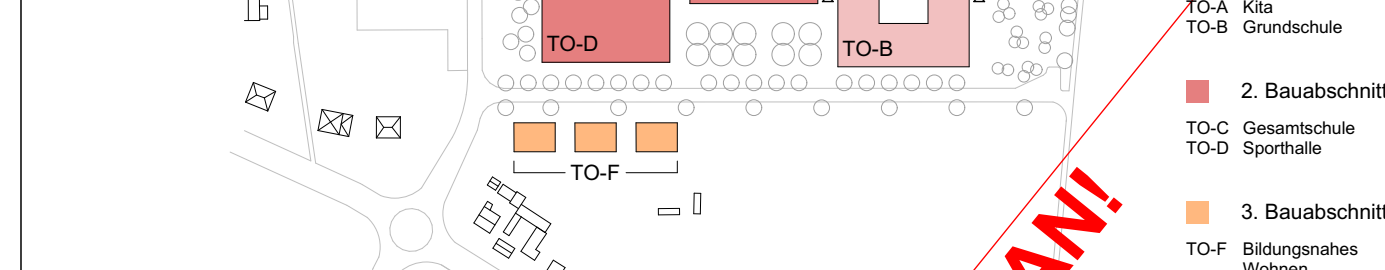
Höhenbezug ±0,00 = 54,00m ü. NHN (im Bezugssystem DHHN 2016)

A. nach Maßstab: Querschnitt EG ergänzt, Fassadenbeschriftung gezeichnet, Schichten-OK für Fassadenbeschriftung ergänzt.

23.05.2024

Zeichnungscode: 544_04_TO-D Außenstiege Balkon

Übersichtplan



1. Baubauabschnitt
 2. Baubauabschnitt
 3. Baubauabschnitt
 4. Baubauabschnitt
 5. Baubauabschnitt

Projekt: Evangelischer Bildungscampus Gindorf
 2. Baubauabschnitt - Errichtung Gesamtschule und Sportplatz
 14542 Werder (Havel)

Planungsphase: 5 - Ausführungsplanung

Bauherr: Evangelischer Bildungsträger Hofbauer Stiftung
 Hermannsweg 7, 14473 Potsdam
 Tel.: +49 (0) 331 - 2313100
 Fax: +49 (0) 331 - 2313239

Architekt: **Hofbau**
 Fachplaner

Darstellung: TO-D Außenstiege Balkon

DWG-Dateiname: 544_04_TO-D Außenstiege Balkon.dwg

Maßstab: 1:20 Datum: 09.02.2024

Gez.: Projekt-Nr.

Bl.-Größe: Bl.-Nr. 544.04

Bl.-Nr. 544.04