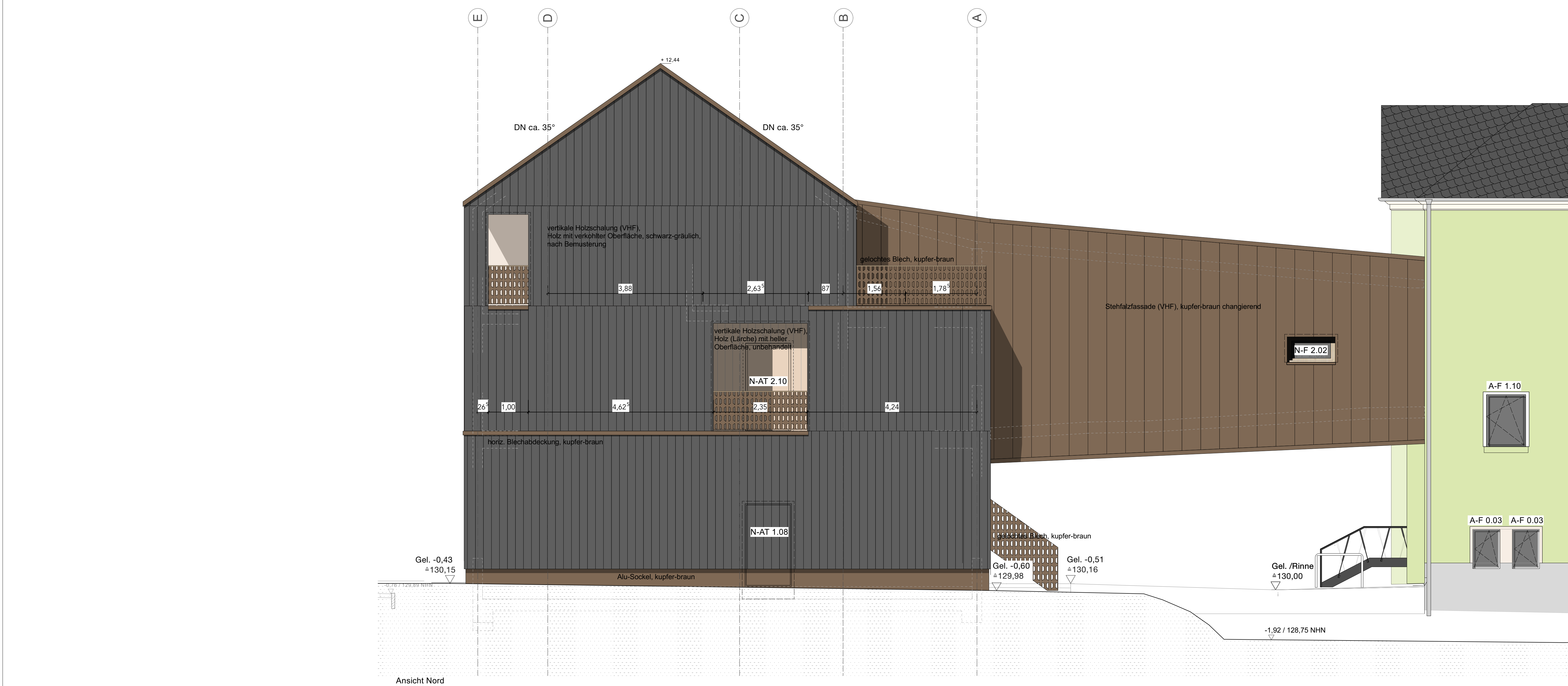


Ansicht Ost



Ansicht Nord

LEGENDE AUSFÜHRUNGSPLANUNG	
ANGABEN MATERIAL UND OBERFLÄCHEN	
Mauerwerk - Bestand	Trockenbau Schn./Ansicht Neu
Mauerwerk - Neu KS	Estrich/Beton unbewehrt Neu
Mauerwerk - Neu HLZ rot	Dämmung/Schalung Neu
Massivholzwand Brettstapel Neu	Fassade - MWC
Massivholzwand/Dach Brettstapel Neu	Mineralwolle, innen
Stahlbeton Neu	Bekleidungen Neu
BD als Rechteckausparung oder Kernbohrung	Abwasser
DD als Rechteckausparung / Kernbohrung g. OFF	Regenwasser
WD Wanddurchbruch	Heizung (WP)
WS Wandschlitz (RH, durchgehend)	Tür/Wasser
WN Wandnische (z.B. ELT-UV etc.)	Elektr.
Bauteile oberhalb	Gas
Bauteile verdeckt/ unten/ dahinter	Lüftung
	Telekom_Netzwerk
Grundstücksgrenze; Flurstück 276/6, 276/5	
Oberkante Fertigfußboden (Bezug Bestand EG) OKFF +0,00 = 130,67 über NHN	
ANGABEN ZEICHEN UND KÜRZEL	
RAUMSTEMPEL: Raumbezeichnung Raumnummer NFF: ...qm RH: ...m² FB: z.B. Fliesen R10 B Legende - Brandschutz dt: dichtschiebend dtw: dicht & verbaulich dämmend T30: 30 Min. Feuerwiderstand TRS30: 30 Min. Feuerwiderst., rauchdicht & selbstschließend TRS60: 60 Min. Feuerwiderst., rauchdicht & selbstschließend RW -> Rettungsweg = Richtungsgänge Trennwand feuer-tuchverhemmend, feuerbeständig mit 100 kg bis 180 kg OKFF bis 120t	AL Auflager AW Abwasser BE Bodenbelauf BSH Belichtung BSH Brettschichtholz dgl. deckungsl. DA Dachstuhl DF Dachfenster DN Dachabgang DP Dämmung FB Fußboden FH Fenstleiste FF Fertigfußboden FS Fenstleiste (RW) FS Fenstleiste GELE Gelände HA Hausanschluss MW Mauerwerk NFF Naturumfläche KW Knickwinkel elektr. N10 Notüberlauf OL Oberlicht OTS Oberlichtschieber OZ Oberzug RA Ringanker RFB Fußboden RBA Rücklageankerholm RD Rückdecke RW Regenwasser RS rauchdicht ST Stiege STG Stiegen SCHW Scherleiste SW Schutzwasser TR Türschube UHD Unterhangdecke Uner-/ Ober-/ Nischenkante UZ/ÜZ Unter-/Oberzug KW Knickwinkel / Brettstapelholz / BSP
BETRIFFT: AUSFÜHRUNGSPLANUNG	
Planfreigabe	
Bauherrenschaft:	Architekt:
Bauvorhaben/Anschrift:	"Stadt-Landlabor und Gründerzentrum Beucha" August-Bebel-Straße 60 04824 Brandis/OT Beucha
Bauherrenschaft/Anschrift:	Stadt Brandis Markt 1-3 04821 Brandis
Architekten/Anschrift:	quartier vier - Herberg Siebeck Wortelkamp Architekten, Landschaftsarchitekten, PartG mbB Könnertstraße 21 04229 Leipzig info@quartiervier.com T +49 (+) 341 980 60 81 F +49 (+) 341 980 60 83 www.quartiervier.com
Bezeichnung	Index
Ansicht Süd / West	-
Plan-Nr.	Maßstab
1904.05.03.04-N	1:50
	Blattgröße
	A0
	Datum
	2024-06-14