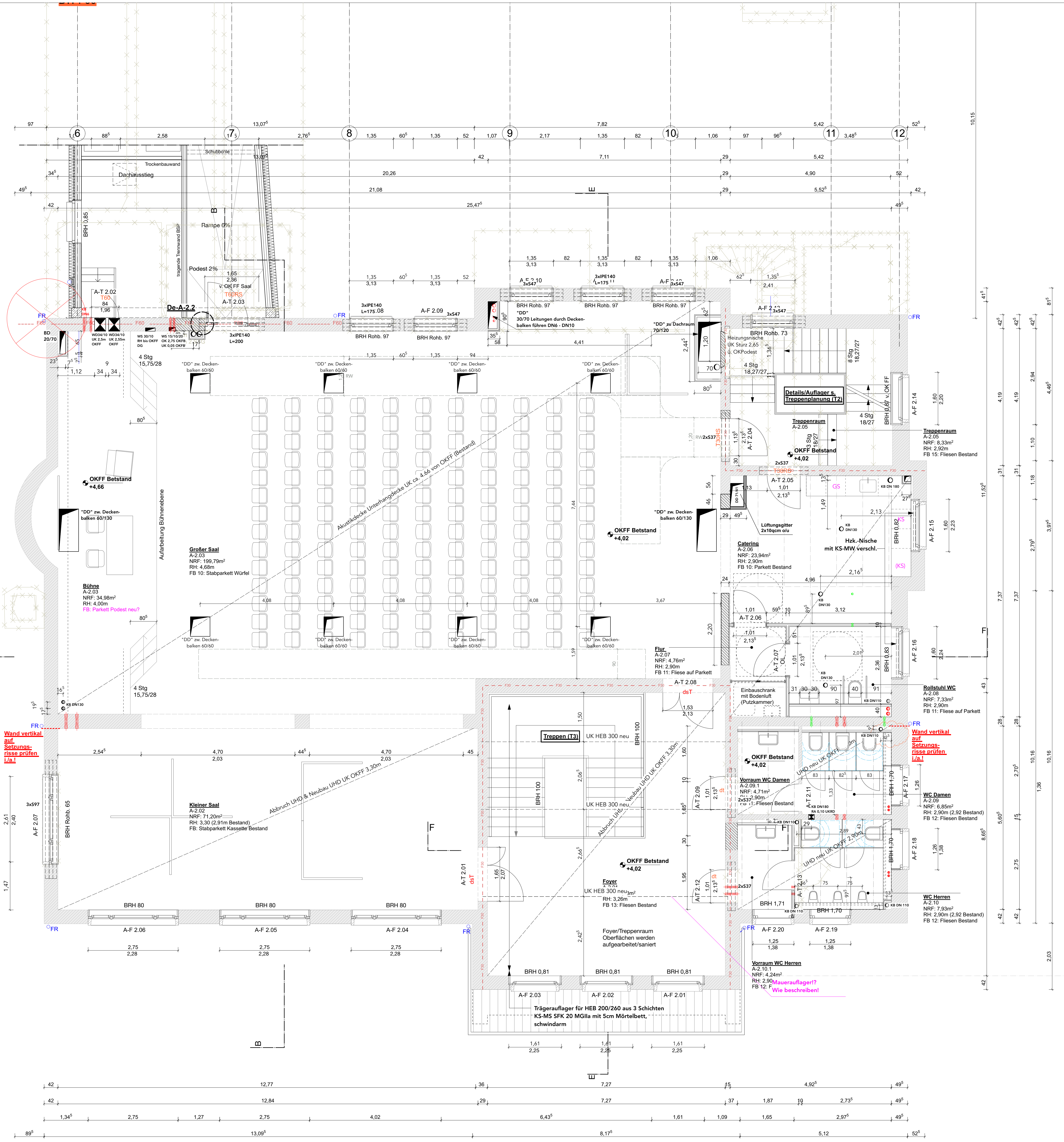


Sichtbare Träger/  
Stahlbauteile F30 verkleidet  
Anschluss TA-Wände an Balkendecken  
bleibend!



ANGABEN MATERIAL UND OBERFLÄCHEN

Mauerwerk - Bestand	Trockenbau Schn./Ansicht Neu
Mauerwerk - Neu KS SFK20	Zementstrich/Beton unbeherr
Mauerwerk - Neu HLZ rot SFK20	Dämmung/Schalung Neu (Fassade = M100)
Massivholzwand Brettsperholz Neu	Mineralfolle
Massivholzwand Dach Brettsperholz Neu	Bekleidungen Neu
Stahlbeton Neu	Abbruch Bauteile
BD als Rechteckausparung oder Kernbohrung	Abwasser
DD als Rechteckausparung / Kernbohrung u. OKFF	Regenwasser
WD Wanddurchbruch	Heizung (WP)
WS Wandschlitz (RH, durchgehend)	Trinkwasser
WN Wändnische (z.B. ELT-UV etc.)	Elektr.
Bauteile oberhalb	Gas
Bauteile verdeckt unten/dahinter	Lüftung
	Telekom_Netzwerk

Grundstücksgrenze; Flurstück 276/6, 276/5  
Oberkante Fertigfußboden (Bezug Bestand EG) OKFF +0.00 = 130,67 über NHN

ANGABEN ZEICHEN UND KÜRZEL

<b>RAUMSTEMPEL:</b>	AL Aufleger	NU Notüberlauf
<b>Raumbezeichnung</b>	AW Abwasser	OL Oberlicht
<b>Raumnummer</b>	BE Bodenentlauf	OTS Oberlichtschleier
<b>NRF: ...qm</b>	BSH Brettschichtholz	Oberzug
<b>RH: ...m²</b>	dg deckengleich	RFA Ringanker
<b>FB: z.B. Fliesen R10 B</b>	dt dichtschieflend	RFB Rückboden
	DA Dachablauf	RBA Rückabspiegelschuss
	DF Dachfenster	RH Raumhöhe
	DN Dachrinne	RD Rohdecke
	DR Dampfsperre	RM Raumhöhe
	FB Fußboden	RW Regenwasser
	FD Fertigdecke	RS Rauchrohr
	FH Fersthöhe	STC Sturz
	FR Fertigputz	SCHW Schwelle
	FS Frostschürze	STG Steigung
	FR Fertigfußboden	SW Schmutzwasser
	FR Falttür (RW)	TH Traufhöhe
	FR Frostschürze	TH Unterhangdecke
	FR Glastüre	UK UK / OK
	GEL Gelände	UK / OK / Über-/Unter-
	HA Hausanschluss	VK Vorderkante
	MW Mauerwerk	UZUZ Unter-/Oberzug
	MK MK	Nettoflächen
	NRF	

Legende - Brandschutz  
dt dichtschieflend  
ot dach- & selbstschließend  
T30 30 Min. Feuerwiderstand  
TR30 30 Min. Feuerwiderst. rauchdicht & selbstschließend  
TR60 60 Min. Feuerwiderst., rauchdicht & selbstschließend  
RS -> Rotstempel = Rotstempelgebäude

Trennwand Feuer-/Rauchtauchwiderst., feuerbeständig nach DIN 4102, DIN 18055 bzw. DIN EN 13501  
- - - - - F30 / F60 / F90

BETRIFFT: AUSFÜHRUNGSPLANUNG

Planfreigabe

Bauherrenschaft Architekt:  
Bauvorhaben/Anschrift "Stadt-Landlabor und Gründerzentrum Beucha"  
August-Bebel-Straße 60  
04824 Brandis/OT Beucha

Bauherrenschaft/Anschrift: Stadt Brandis  
Markt 1 - 3  
04821 Brandis

Architekten/Anschrift: quartier vier - Herberg | Siebeck | Wortekamp  
Architekten, Landschaftsarchitekten, Partg mbB  
Stadt- und Regionalmanagement  
Könneritzstraße 21  
04229 Leipzig  
info@quartiervier.com  
T++ 49 (+) 341 980 80 81  
F++ 49 (+) 341 980 80 83  
www.quartiervier.com



Bezeichnung	Index
Obergeschoss Altbau	-
Plan-Nr.	Maßstab
1904.05.01.06-A	1:50
Blattgröße	Datum
A0	2024-06-06