

09 LV Los Industriebeschichtungen			
Nr.	Bezeichnung		Seite
	Deckblatt des Leistungsverzeichnisses		
	Baubeschreibung		2
<b>01</b>	<b>Titel</b>	<b>Allgemeine Baustelleneinrichtung</b>	<b>6</b>
<b>02</b>	<b>Titel</b>	<b>BA1 - von Q III/2024 bis II/2025 Geb1 und Geb4 Kern+4/3+4/4</b>	<b>7</b>
02.01	Bereich	Allgemein	7
02.02	Bereich	Flure und Waschplatzfelder	9
02.03	Bereich	Technikräume	11
<b>03</b>	<b>Titel</b>	<b>BA3 - von Q I/2026 bis IV/2026 Geb2 Kern+2/1+2/2</b>	<b>13</b>
03.01	Bereich	Allgemein	13
03.02	Bereich	Flure und Waschplatzfelder	15
03.03	Bereich	Übungshallenbereiche	17
03.04	Bereich	Technikräume	19
<b>04</b>	<b>Titel</b>	<b>BA5 - von Q III/2027 bis II/2028 Geb3 Kern+3/1+3/2</b>	<b>20</b>
04.01	Bereich	Allgemein	20
04.02	Bereich	Flure und Waschplatzfelder	23
04.03	Bereich	Technikräume	25
<b>05</b>	<b>Titel</b>	<b>BA6 - von Q III/2028 bis IV/2028 Geb3 Hallen 3/3+3/4</b>	<b>26</b>
05.01	Bereich	Allgemein	26
05.03	Bereich	Übungshallenbereiche	28
	<b>Zusammenfassung der Gliederungspunkte</b>		<b>31</b>
	Bieterangabenverzeichnis		32

09 LV Los Industriebeschichtungen

Baubeschreibung

**Baubeschreibung**

**Globale Angaben zum Bauvorhaben**

**Name und Anschrift des Auftraggebers:**

Bau Bildung Sachsen-Anhalt e.V.  
 Lorenzweg 56  
 39128 Magdeburg

**Beschreibung des Bauvorhabens:**

Bauliche Modernisierung der 4 Ausbildungshallen im ÜAZ Holleben

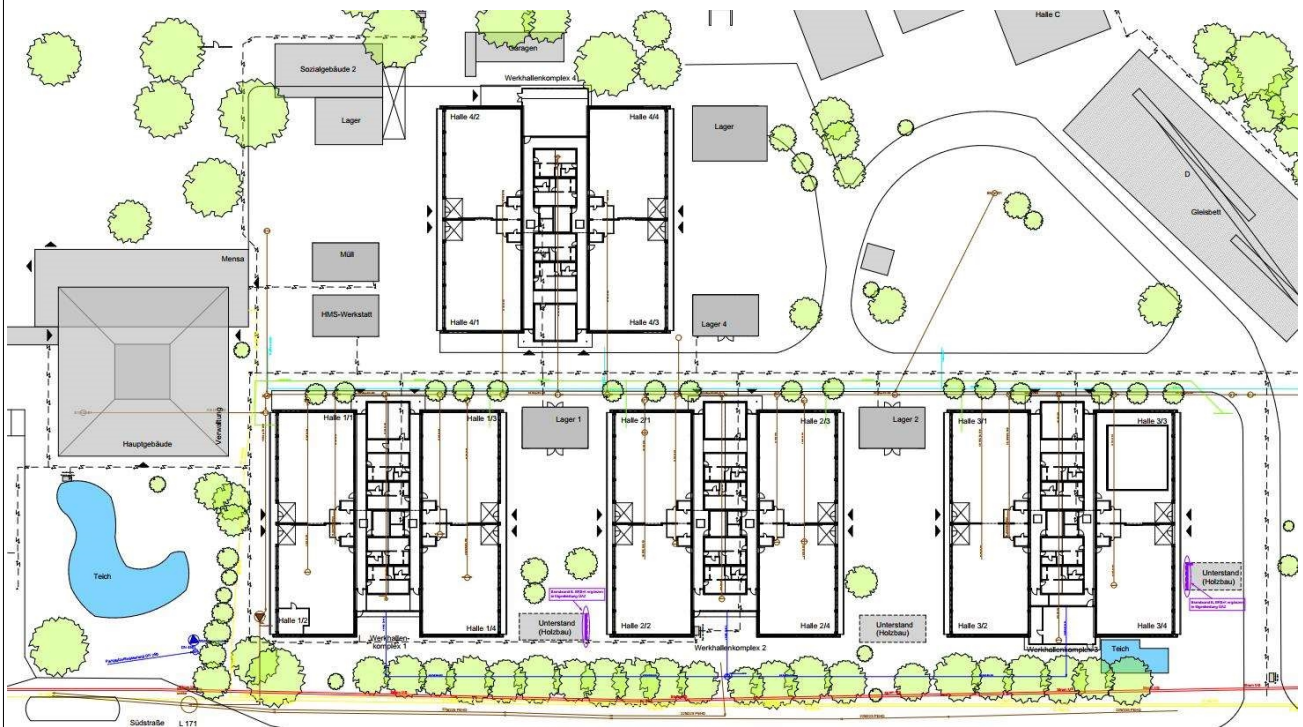
**Angaben zur Örtlichkeit**

**Anschrift der Baustelle:**

Bau Bildung Sachsen-Anhalt e.V.  
 Südstr. 4a  
 06179 Teutschenthal, OT Holleben

**Lage des Grundstücks:**

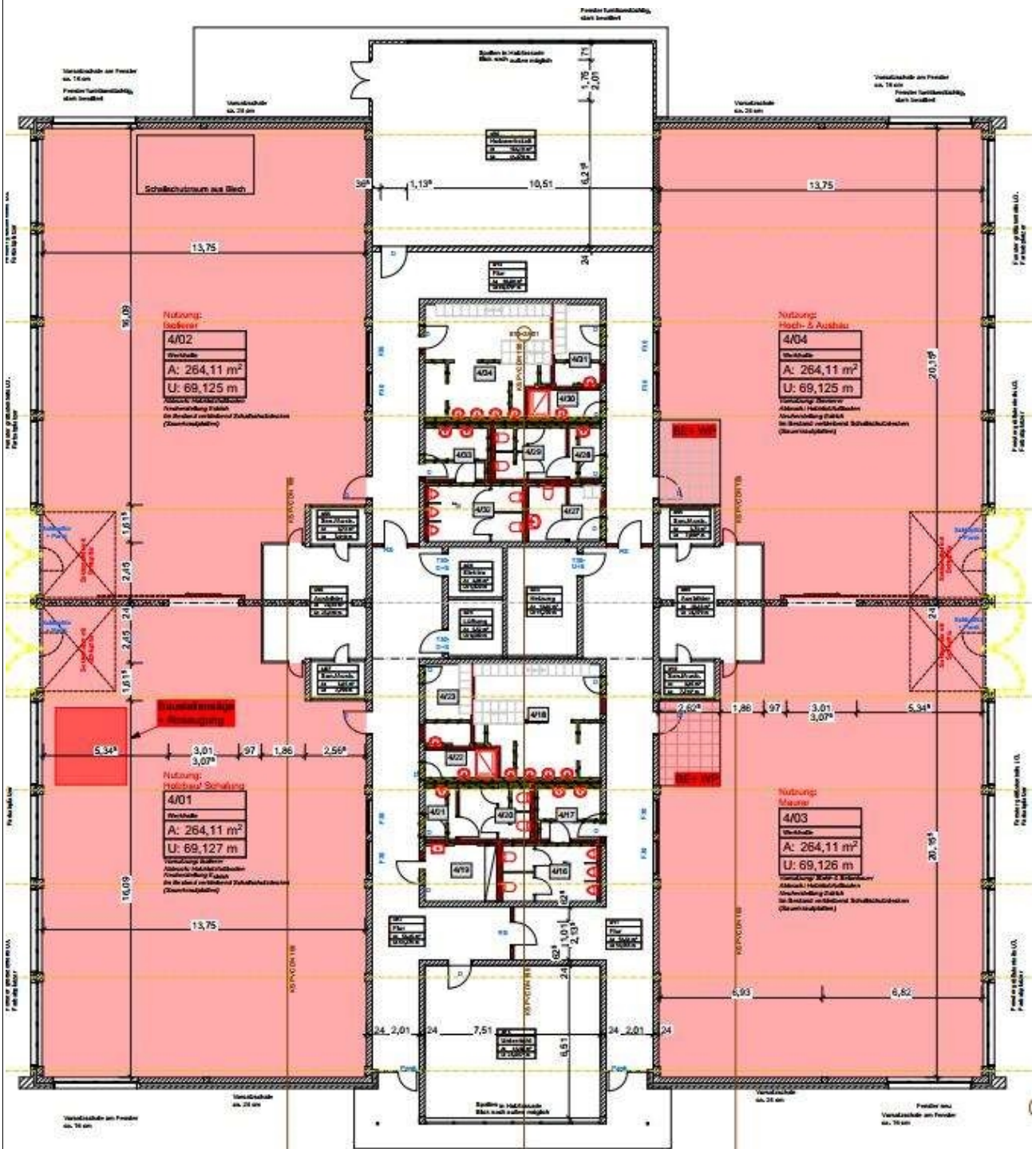
Der gesamte Gebäudekomplex der Liegenschaft wurde 1995 errichtet.  
 Der Grundstücksteil der Ausbildungshallen ist allseitig eingefriedet. Die Verkehrsanbindungen der ebenen Grundstücke sind über die direkte Auffahrt auf die Südstraße gegeben.  
 Die Liegenschaft ist erschlossen und in einem ausgebauten Zustand. Um die Werkhallengebäude sind gepflasterte Wege- und Straßensystem sowie versiegelte Freiflächen zwischen den Gebäuden angeordnet.



Lageplan

09 LV Los Industriebeschichtungen

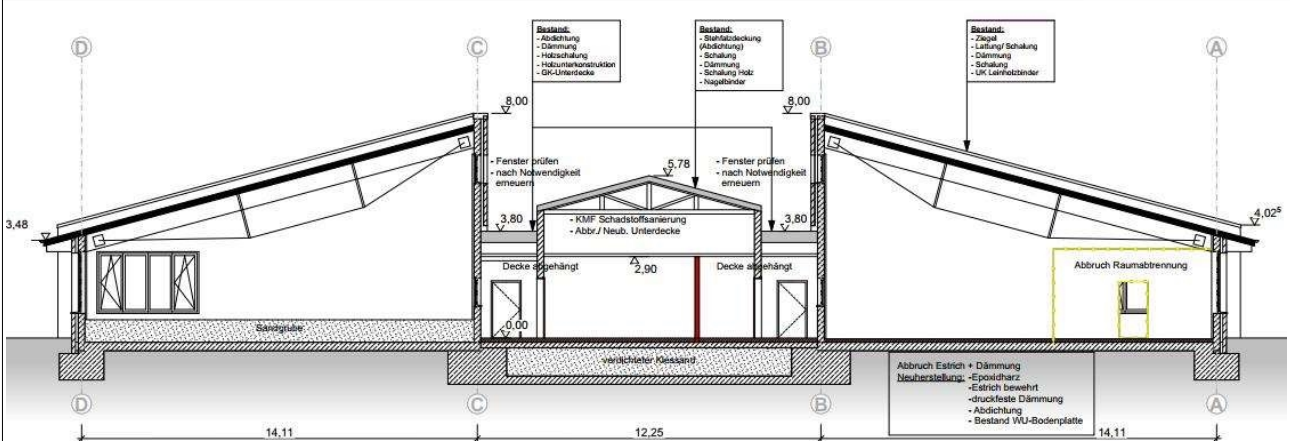
## Baubeschreibung



Grundriss

09 LV Los Industriebeschichtungen

Baubeschreibung



Schnitt

**Maßnahmenbeschreibung:**

Das Verwaltungsgebäude, das Internatsgebäude und andere Nebengebäude der Liegenschaft sind nicht Bestandteil dieser Z-Bau. Inhaltlich betrifft die Planung die Modernisierung von 4 Werkhallengebäude auf der Liegenschaft des ÜAZ Holleben. Die Werkhallengebäude sind mit jeweils 4 Übungseinheiten ausgestattet. Die 1995 errichteten Gebäude mit insgesamt 16 Übungseinheiten sind auf Grund des Alters mit baulichen und technischen Mängeln behaftet. Eine Umorganisation der Sanitär- und Umkleidebereiche ist erforderlich. Defizite im Brandschutz und bauliche Maßnahmen für die zukunftsfähige Beheizung der Objekte sowie für die Erneuerung der technischen Ausstattung erfordern ebenfalls bauliche Anpassungen.

Die Werkhallengebäude sind nicht unterkellert, aber mit einer verfüllten Medienenben unter dem Mitteltrakt errichtet.

Die Hallengebäude sind 1-geschossig.

Jedes Gebäude ist ca. 42,2 x 41,5m groß. Sie weisen einen zentralen, mittigen Riegel des Sanitär- und Medientrakts auf, der von Fluren umgeben wird. Daran schließen seitlich je 2 Ausbildungshallen links und rechts flankierend an.

Die BGF beträgt je Hallengebäude ca. 1.665 m<sup>2</sup>, die BRI 9.229 m<sup>3</sup>.

Die baulichen Änderungen der Werkhallengebäude und ihrer Bausubstanz erfolgt vorrangig im zentralen Baukörper der Sanitärkerne und im Bereich der Hallenfußböden. Türen, Fenster, Tore werden partiell getauscht. Grundleitungen und Medienanbindung der Haustechnik müssen neu trassiert werden und erfordern ebenfalls Rohrgräben und Fundamente im Außenbereich sowie Leitungswege im Gebäudeinneren. Die Grundleitungen im Gebäudeinneren müssen neu angebunden werden und erforderlich Rohrgräben und Kopflöcher sind herzustellen. Der Einbau der neuen Sanitärkerne und Umkleiden erfolgt vorrangig in Trockenbauweise für die Trennwände und Abhangdecken.

**Anzahl und Höhe der bestehenden Geschosse über Gelände:**

EG 0,00m ebenerdig  
Pultdachfirste ca. +8,00m

**Art und Zustand des umzubauenden Bestands:**

Massivbau mit Nagelbinderdach über Sanitärkern und Leimbinder-Pultdach über den Ausbildungshallen.

<b>09</b>	<b>LV</b>	<b>Los Industriebeschichtungen</b>
<b>Baubeschreibung</b>		
<b>Ortsbesichtigung:</b> Eine Ortsbesichtigung durch den Auftragnehmer (AN) vor der Erteilung eines Angebotes ist nach Voranmeldung möglich.		
<b>Bauabschnitte, Sanierungsbereiche:</b> Die zu sanierenden Gebäudeteile wurden in Sanierungsabschnitte eingeteilt. Die Sanierung erfolgt abschnittsweise wechselseitig in 2 Bauabschnitten der Gebäude 2, 3, 4. Gebäude 1 wird als ein Bauabschnitt saniert. Die Mehrkosten hierfür sind einzukalkulieren.		
<b>Bauabschnitte:</b> Die Kalkulation der zeitlich versetzt aufeinander folgenden Bauabschnitte ist durch die Unternehmer zu beachten. Als Kalkulationsgrundlage werden die Bauabschnitte zeitlich eingeordnet, wie folgt: (Zeitangaben Quartal/Jahr)		
Bauabschnitt 1 - von III/2024 bis II/2025 Gebäude 1 komplett und Gebäude 4: Mitteltrakt und Hallen 4/3 und 4/4		
Bauabschnitt 2 - von III/2025 bis I/2026 Gebäude 4 restliche Hallen 4/1 und 4/2		
Bauabschnitt 3 - von I/2026 bis IV/2026 Gebäude 2: Mitteltrakt und Hallen 2/1 und 2/2		
Bauabschnitt 4 - von I/2027 bis III/2027 Gebäude 2: restliche Hallen 2/3 und 2/4		
Bauabschnitt 5 - von III/2027 bis II/2028 Gebäude 3: Mitteltrakt und Hallen 3/1 und 3/2		
Bauabschnitt 6 - von III/2028 bis IV/2028 Gebäude 3: restliche Hallen 3/3 und 3/4		
Das Objekt ist während des Umbaus außerhalb der gerade bearbeiteten Bauabschnitte in Nutzung. Mit dem Nutzer wurde festgelegt, dass die Trennung in den Ausbildungshallen entlang der Flurtrennwand zu den angrenzten 2 Unterrichtseinheiten erfolgt. Die Baustelle wird mit Elektroinstallation aus Baustrom versorgt. Die in Nutzung verbleibenden Unterrichtseinheiten werden mit Wasser, Elektro und einer Interimsheizung weiterhin versorgt. Die Anbindung Trink- und Schmutzwasser für die Meisterräume und die Waschplätze bleiben in Betrieb (temp. Anschluss). Die Erschließung der Übungseinheiten erfolgt nur über die vorhandenen Außentore.		
<b>Angaben zur Baustelle</b>		
<b>Lage und Transportwege</b>		
<b>Zufahrtmöglichkeiten:</b> Erschließungsstraßen auf der Liegenschaft, Straßensystem, befestigt mit Pflaster		
<b>Transportwege für Transport der Baustoffe auf der Baustelle:</b> Transportweg über Türzugänge und Torwege, Dachaufstieg außen über bauseitige Gerüste		
<b>Weitere Angaben, Einschränkungen:</b> Transportwege im und aus dem Gebäude sind in die Einheitspreise einzukalkulieren. Der Weg aus dem		

09	LV	<b>Los Industriebeschichtungen</b>
Baubeschreibung		
<p>Gebäude beträgt im Mittel ca.25m.</p> <p><b>Weitere Angaben zu Anschlüssen:</b>          Baufeld wird stromlos geschaltet. Wasser und Heizung werden im Bauabschnitt abgeklemmt. Grundbelichtung der Verkehrswege und Baustromverteiler erfolgt bauseits durch separate Baustelleneinrichtung. Die Baustellenbeleuchtung am Arbeitsplatz ist durch den AN in die EP einzukalkulieren.          Wasserentnahme aus Betriebsräumen möglich.</p> <p><b>Art / Lage der Lagerplätze:</b>          Lagerplätze und Anfahrmöglichkeiten sind in Abstimmung mit dem Nutzer und der Bauleitung zu treffen. Geplant ist eine zentrale Fläche für Baustelleneinrichtung über die gesamte Bauzeit (Lager und Material) östlich neben dem Gebäude 4.</p> <p><b>Sonstige Angaben zur Baustelle</b></p> <p><b>Schutz vorhandenen Bewuchses:</b>          Beschädigung von Baumbestand im Umfeld und Vegetationsflächen ist zu vermeiden. Nach der Baumaßnahme sind die Vegetationsflächen wieder in den Ursprungszustand zu versetzen.</p> <p><b>Die Inhalte des Sicherheits- und Gesundheitsschutzplanes sind bei der Erstellung der Unterlagen zu berücksichtigen.</b> Insbesondere die schriftliche Arbeitsanweisung und der Notfallplan sind vom Auftragnehmer kurzfristig nach Auftragsvergabe mit dem Sicherheits- und Gesundheitsschutzkoordinator abzustimmen.</p> <p><b>Betriebssicherheit auf der Baustelle</b>          Arbeiten, die den Betrieb im Gebäude stören könnten, sind vor Beginn abzusprechen. Die Abstimmung erfolgt zwischen Sanierungsfirma und AG-Bauleitung sowie zwischen Betrieb und AG-Bauleitung. Für Betriebsstörungen, die nachweislich auf das Verschulden des AN zurückzuführen sind, haftet der AN. Die Baustellensituation bedingt eine entsprechend enge Koordination des AN mit der Bauleitung und dem vom Bauherrn beauftragten Sicherheits- und Gesundheitsschutzkoordinators, um auch bei eventuell Unvorhergesehenem keine Behinderung der Arbeiten entstehen zu lassen. Der Auftragnehmer hat sich während der einzelnen Arbeitsschritte ständig mit der AG-Bauleitung zu koordinieren, um keine Störungen eintreten zu lassen.</p>		
<b>01 Titel Allgemeine Baustelleneinrichtung</b>		
01.10	<p><b>Baustelleneinrichtung Einrichten</b></p> <p>Einrichten und Räumen der Baustelle mit An- und Abfuhr, sowie Vorhalten der zur Durchführung der nachstehend beschriebenen Arbeiten erforderlichen Maschinen, Geräte, Werkzeuge, Transportmittel, Lager und Bauwagen</p> <p style="font-size: small;">- Fortsetzung auf nächster Seite -</p>	
		Übertrag: .....

# Leistungsverzeichnis

ÜAZ Holleben (23/01)

<b>09</b>	<b>LV</b>	<b>Los Industriebeschichtungen</b>		
01	Titel	Allgemeine Baustelleneinrichtung		
Nr.	Leistungsbeschreibung	Menge/ Einh.	Preis (EP)	Gesamt (GP)
				Übertrag: .....
	für die Dauer der gesamten Arbeiten.			
	- Baustelleneinrichtung über gesamte vereinbarte Bauzeit - Inkl. Vorhaltung über die Bauzeit BA 1 bis BA 6: beginnend Sept. 2024 endend Dez. 2028			
		<b>1 psch</b>		GP .....
<b>Summe Titel 01</b>			<b>Allgemeine Baustelleneinrichtung, Netto:</b>	.....
<b>02</b>	<b>Titel BA1 - von Q III/2024 bis II/2025 Geb1 und Geb4 Kern+4/3+4/4</b>			
<b>02.01</b>	<b>Bereich Allgemein</b>			
<b>02.01.10</b>	<b>Schutz der Elemente mit Folienabklebung</b>			
	Schutz der Elemente/ Einbauteilen mit Folienabklebung Einbauort: Schutz der Fassenden, Fenster und Türen nach Vorgabe der Bauleitung inkl. sauberes Abklebearbeiten an Anschlusskanten Leistung ausserhalb der Grundleistung nach VOB/C Ort: nach Angabe der Bauleitung			
		<b>200 m2</b>	EP .....	GP .....
<b>02.01.20</b>	<b>Untergrund reinigen, grobe Verschmutzung</b>			
	Untergrund reinigen, grobe Verschmutzung Untergrund von groben Verschmutzungen wie Bauschutt, Ölrückständen etc. trocken reinigen und angefallenen Schmutz beseitigen.			
		<b>398 m²</b>	EP .....	GP .....
<b>02.01.30</b>	<b>Haftzugprüfung</b>			
	Prüfung der Oberflächengüte des Untergrunds durch Haftzugprüfung mit Prüfgerät, inkl. Ergebnisprotokoll. Ausführung nach Angabe der Bauleitung, die Protokolle sind der Bauleitung vorzulegen.			
		<b>3 psch</b>	EP .....	GP .....
				Übertrag: .....

# Leistungsverzeichnis

ÜAZ Holleben (23/01)

<b>09</b>	<b>LV</b>	<b>Los Industriebeschichtungen</b>		
02	Titel	BA1 - von Q III/2024 bis II/2025 Geb1 und Geb4 Kern+4/3+4/4		
02.01	Bereich	Allgemein		
Nr.	Leistungsbeschreibung	Menge/ Einh.	Preis (EP)	Gesamt (GP)
				Übertrag: .....
<b>02.01.40</b>	<b>Prüfung Feuchtigkeit, CM-Methode,Estrich</b> Prüfung des Feuchtigkeitsgehaltes des Estrichs mit der CM -Methode, gemäß Arbeitsanweisung für CM -Messung des Bundesverbandes Estrich und Belag, inkl. genauen Protokollierens der Messstellen und Messergebnisse. Ausführung nach Angabe der Bauleitung. Die Messergebnisse sind der Bauleitung vorzulegen. Art des Estrichs : Zementestrich	<b>4 St</b>	EP .....	GP .....
<b>02.01.50</b>	<b>Arbeitsfugen und Risse schließen,Estrich</b> Arbeitsfugen und Schwindrisse im Estrich schließen und anschließend mit Quarzsand abstreuen. Material : 2-Komponenten-Kunststoffmasse	<b>40 m</b>	EP .....	GP .....
<b>02.01.60</b>	<b>Schutzabdeckung Bodenbelag Pappe/Folie</b> Schutzabdeckung von Bodenbelag gegen Verschmutzung, mit Pappe oder reißfester Folie; Stöße und Anschlüsse staubdicht abkleben.	<b>320 m<sup>2</sup></b>	EP .....	GP .....
<b>02.01.70</b>	<b>Übergangprofil f. Belag,Alu elox.,30mm</b> Übergangprofil aus Aluminium, eloxiert, an Übergängen verschiedener Bodenbeläge, mit Dübeln und Messing-Linsenkopf-Senkschrauben. Oberfläche : glatt, leicht gerundet Breite : 30 mm  Einbauort: EG an Abschlüssen von Belägen zu Fliesenbelag	<b>16 m</b>	EP .....	GP .....
<b>02.01.80</b>	<b>Zementestrich schleifen,bürsten,saugen</b> Zementestrich abschleifen inkl. bürsten und absaugen.	<b>16 m<sup>2</sup></b>	EP .....	GP .....
				Übertrag: .....



# Leistungsverzeichnis

ÜAZ Holleben (23/01)

<b>09</b>	<b>LV</b>	<b>Los Industriebeschichtungen</b>		
02	Titel	BA1 - von Q III/2024 bis II/2025 Geb1 und Geb4 Kern+4/3+4/4		
02.01	Bereich	Allgemein		
Nr.	Leistungsbeschreibung	Menge/ Einh.	Preis (EP)	Gesamt (GP)
				Übertrag: .....
<b>02.01.90</b>	<b>Stundensatz Fachwerker, Bodenbeschichtungsarbeiten</b> Arbeiten, welche nicht in den Positionen erfasst sind und gegen Nachweis zur Ausführung kommen:  Fachwerker	<b>5 h</b>	EP .....	GP .....
<b>Summe Bereich 02.01</b>			<b>Allgemein, Netto:</b>	.....
<b>02.02 Bereich Flure und Waschplatzfelder</b>				
<b>02.02.10</b>	<b>Untergrundvorbereitung, Kugelstrahlen</b> Untergrundvorbereitung von Bodenflächen durch Kugelstrahlen mit Absaugung. Flächen anschließend absaugen und mit Hochdruckreiniger reinigen sowie vor erneuter Verschmutzung schützen. Unbrauchbares Material zur zugelassenen Deponie/Entsorgungsstelle transportieren; inkl. Deponiegebühr.  Vorbereitung zum Ausgleich und Verklebung mit Linoleumbelag  Bauteil : Flur Estrich  Lage der Flächen : waagrecht Oberflächenzugfestigkeit : mind. 1,5 N/mm <sup>2</sup>	<b>344 m<sup>2</sup></b>	EP .....	GP .....
<b>02.02.20</b>	<b>Untergrundvorbereitung Sockelbereiche</b> Untergrundvorbereitung Sockelbereiche  Vorbereiten des Betonuntergrundes im Sockelbereich auf eine Höhe von 12 cm durch Schleifen mit Diamantschleifteller, so daß dieser tragfähig ist. Lunker und Poren sind zu öffnen. Anschließendes Absaugen mit Industriestaubsauger.  Die Abreißfestigkeit muss im Mittel 2,0 N/mm <sup>2</sup>			
- Fortsetzung auf nächster Seite -				Übertrag: .....

# Leistungsverzeichnis

ÜAZ Holleben (23/01)

Nr.	Leistungsbeschreibung	Menge/ Einh.	Preis (EP)	Gesamt (GP)
<b>09</b>	<b>LV Los Industriebeschichtungen</b>			
02	Titel BA1 - von Q III/2024 bis II/2025 Geb1 und Geb4 Kern+4/3+4/4			
02.02	Bereich Flure und Waschplatzfelder			
			Übertrag: .....	
	betragen, der kleinste Einzelwert darf 1,5 N/mm <sup>2</sup> nicht unterschreiten.			
	Inkl. Entsorgung des Abbruchmaterials. Die örtlich geltenden Immissionsschutzbestimmungen sind zu beachten.			
		<b>347 m</b>	EP .....	GP .....
<b>02.02.30</b>	<b>Kratzspachtelung Estrich-Lunker</b>			
	Kratzspachtelung von Lunkern in Alt-Estrich, mit lösemittelfreiem Kunstharz, unter Zugabe von 50 % Quarzmehl; zweimaliger Auftrag.			
	Auftragsmenge : ca. 1,2 kg/m <sup>2</sup>			
	Material : Epoxidharz			
		<b>100 m<sup>2</sup></b>	EP .....	GP .....
<b>02.02.40</b>	<b>Grundierung alter Estrich</b>			
	Grundierung von Estrich mit Kunstharz, mit Farbröller im Kreuzgang aufbringen.			
	Ausführung im Zuge von Instandsetzungsarbeiten.			
	Verbrauch : 300 - 400 g/m <sup>2</sup>			
	Einbauort: Flure und Waschplatzfelder			
		<b>369 m<sup>2</sup></b>	EP .....	GP .....
<b>02.02.50</b>	<b>Beschichtung Estrich, Kunstharz</b>			
	Beschichtung des Estrichs, farbig, mit 2-komponentigem Kunstharz mit Quarzsand. Ausführung im Zuge von Instandsetzungsarbeiten.			
	Verbrauch : 2 kg/m <sup>2</sup>			
	Farbton : sandgrau			
	Einbauort: Flure und Waschplatzfelder			
	Angeb. Fabrikat : '.....'			
		<b>369 m<sup>2</sup></b>	EP .....	GP .....
			Übertrag: .....	

# Leistungsverzeichnis

ÜAZ Holleben (23/01)

<b>09</b>	<b>LV</b>	<b>Los Industriebeschichtungen</b>		
02	Titel	BA1 - von Q III/2024 bis II/2025 Geb1 und Geb4 Kern+4/3+4/4		
02.02	Bereich	Flure und Waschplatzfelder		
Nr.	Leistungsbeschreibung	Menge/ Einh.	Preis (EP)	Gesamt (GP)
				Übertrag: .....
<b>02.02.60</b>	<b>Abstreuen u. Versiegeln, Estrichbesch.</b> Abstreuerung und Versiegelung für Estrich, zur Verbesserung der Oberflächenfestigkeit und Rutschsicherheit; Auftrag in frische Estrichbeschichtung; inkl. Versiegelung mit Kunstharz. Ausführung im Zuge von Instandsetzungsarbeiten. Material : Quarzsand und Korund 2:1 Verbrauch : ca. 6 kg/m <sup>2</sup> Körnung : 0,7 - 1,2 mm Versiegelung : Epoxidharz, ca. 0,7 kg/m <sup>2</sup> Klasse Rutschhemmung : R9  Angeb. Fabrikat : '.....'	<b>344 m<sup>2</sup></b>	EP .....	GP .....
<b>02.02.70</b>	<b>Sockelausbildung</b> Zulage zu Pos. zuvor für Sockelausbildung im Beschichtungssystem; Höhe 12cm inkl. Abklebung und Einmessen	<b>347 m</b>	EP .....	GP .....
<b>Summe Bereich 02.02</b>		<b>Flure und Waschplatzfelder, Netto: .....</b>		
<b>02.03 Bereich Technikräume</b>				
<b>02.03.10</b>	<b>Zementestrich schleifen,bürsten,saugen</b> Zementestrich abschleifen inkl. bürsten und absaugen.	<b>55 m<sup>2</sup></b>	EP .....	GP .....
<b>02.03.20</b>	<b>Arbeitsfugen und Risse schließen, Estrich</b> Arbeitsfugen und Schwindrisse im Estrich schließen und anschließend mit Quarzsand abstreuen. Material : 2-Komponenten-Kunststoffmasse	<b>22 m</b>	EP .....	GP .....
<b>02.03.30</b>	<b>Beschichtung, Estrich, ölbeständig</b> Beschichtung des Estrichs mit ölbeständiger Fußbodenfarbe wie folgt: - Untergrundvorbereitung - Grundbeschichtung  - Fortsetzung auf nächster Seite -			Übertrag: .....

# Leistungsverzeichnis

ÜAZ Holleben (23/01)

<b>09</b>	<b>LV</b>	<b>Los Industriebeschichtungen</b>		
02	Titel	BA1 - von Q III/2024 bis II/2025 Geb1 und Geb4 Kern+4/3+4/4		
02.03	Bereich	Technikräume		
Nr.	Leistungsbeschreibung	Menge/ Einh.	Preis (EP)	Gesamt (GP)
				Übertrag: .....
	- Zwischenbeschichtung - Schlussbeschichtung Farbe : grau			
	Angeb. Fabrikat : '.....'			
		<b>55 m<sup>2</sup></b>	EP .....	GP .....
<b>02.03.40</b>	<b>Sockel Anstrich</b> Zulage zu Pos. zuvor für Sockel Anstrich Höhe 12cm inkl. Ablebung und Einmessen			
		<b>60 m</b>	EP .....	GP .....
<b>02.03.50</b>	<b>Anarbeiten Beschichtung, Profile, Rinnen</b> Anarbeiten der Estrichbeschichtung an Fugenprofile und Einbauteilen, inkl. notwendige Nebenarbeiten wie Abkleben und Beschneiden.			
		<b>16 m</b>	EP .....	GP .....
<b>02.03.60</b>	<b>Kupferleitplättchen, Kunstharzbeschicht.</b> Kupferleitplättchen und Kupferleitungen für Anschluss an Ringleitung oder Erdpotential auf vorbehandelte Bodenflächen, inkl. Abschleifen der Grundierung im Bereich der zu verlegenden Kupferblättchen und -leitungen. Abdecken mit lösemittelfreier, zweikomponentiger Kunstharzbeschichtung auf Epoxidbasis. Verbrauch Kunstharz : 200 - 300 g/m <sup>2</sup> Querschnitt Kupferleitungen: ca. 4 mm <sup>2</sup>  Einbauort: Technikräume: Elt			
		<b>12 m<sup>2</sup></b>	EP .....	GP .....
<b>Summe Bereich 02.03</b>			<b>Technikräume, Netto:</b>	.....

# Leistungsverzeichnis

ÜAZ Holleben (23/01)

<b>09</b>	<b>LV</b>	<b>Los Industriebeschichtungen</b>		
02	Titel	BA1 - von Q III/2024 bis II/2025 Geb1 und Geb4 Kern+4/3+4/4		
Nr.	Leistungsbeschreibung	Menge/ Einh.	Preis (EP)	Gesamt (GP)
<b>Summe Titel 02</b>				
	<b>BA1 - von Q III/2024 bis II/2025 Geb1 und Geb4 Kern+4/3+4/4, Netto:</b>		.....	
			zzgl. MwSt. (19,0 %):	.....
	<b>Gesamtsumme, Brutto:</b>			.....
<b>03</b>	<b>Titel</b>	<b>BA3 - von Q I/2026 bis IV/2026 Geb2 Kern+2/1+2/2</b>		
<b>03.01</b>	<b>Bereich</b>	<b>Allgemein</b>		
<b>03.01.10</b>	<b>Schutz der Elemente mit Folienabklebung</b>			
	Schutz der Elemente/ Einbauteilen mit Folienabklebung Einbauort: Schutz der Fassenden, Fenster und Türen nach Vorgabe der Bauleitung inkl. sauberes Abklebearbeiten an Anschlusskanten Leistung ausserhalb der Grundleistung nach VOB/C Ort: nach Angabe der Bauleitung			
		<b>200 m2</b>	EP .....	GP .....
<b>03.01.20</b>	<b>Untergrund reinigen, grobe Verschmutzung</b>			
	Untergrund reinigen, grobe Verschmutzung Untergrund von groben Verschmutzungen wie Bauschutt, Ölrückständen etc. trocken reinigen und angefallenen Schmutz beseitigen.			
		<b>491 m²</b>	EP .....	GP .....
<b>03.01.30</b>	<b>Haftzugprüfung</b>			
	Prüfung der Oberflächengüte des Untergrunds durch Haftzugprüfung mit Prüfgerät, inkl. Ergebnisprotokoll. Ausführung nach Angabe der Bauleitung, die Protokolle sind der Bauleitung vorzulegen.			
		<b>3 psch</b>	EP .....	GP .....
				Übertrag: .....

# Leistungsverzeichnis

ÜAZ Holleben (23/01)

<b>09</b>	<b>LV</b>	<b>Los Industriebeschichtungen</b>		
03	Titel	BA3 - von Q I/2026 bis IV/2026 Geb2 Kern+2/1+2/2		
03.01	Bereich	Allgemein		
Nr.	Leistungsbeschreibung	Menge/ Einh.	Preis (EP)	Gesamt (GP)
			Übertrag: .....	
<b>03.01.40</b>	<b>Prüfung Feuchtigkeit, CM-Methode,Estrich</b> Prüfung des Feuchtigkeitsgehaltes des Estrichs mit der CM -Methode, gemäß Arbeitsanweisung für CM -Messung des Bundesverbandes Estrich und Belag, inkl. genauen Protokollierens der Messstellen und Messergebnisse. Ausführung nach Angabe der Bauleitung. Die Messergebnisse sind der Bauleitung vorzulegen. Art des Estrichs : Zementestrich	<b>4 St</b>	EP .....	GP .....
<b>03.01.50</b>	<b>Arbeitsfugen und Risse schließen,Estrich</b> Arbeitsfugen und Schwindrisse im Estrich schließen und anschließend mit Quarzsand abstreuen. Material : 2-Komponenten-Kunststoffmasse	<b>40 m</b>	EP .....	GP .....
<b>03.01.60</b>	<b>Schutzabdeckung Bodenbelag Pappe/Folie</b> Schutzabdeckung von Bodenbelag gegen Verschmutzung, mit Pappe oder reißfester Folie; Stöße und Anschlüsse staubdicht abkleben.	<b>160 m<sup>2</sup></b>	EP .....	GP .....
<b>03.01.70</b>	<b>Übergangprofil f. Belag,Alu elox.,30mm</b> Übergangprofil aus Aluminium, eloxiert, an Übergängen verschiedener Bodenbeläge, mit Dübeln und Messing-Linsenkopf-Senkschrauben. Oberfläche : glatt, leicht gerundet Breite : 30 mm  Einbauort: EG an Abschlüssen von Belägen zu Fliesenbelag	<b>16 m</b>	EP .....	GP .....
<b>03.01.80</b>	<b>Zementestrich schleifen,bürsten,saugen</b> Zementestrich abschleifen inkl. bürsten und absaugen.	<b>16 m<sup>2</sup></b>	EP .....	GP .....
			Übertrag: .....	

# Leistungsverzeichnis

ÜAZ Holleben (23/01)

<b>09</b>	<b>LV</b>	<b>Los Industriebeschichtungen</b>		
03	Titel	BA3 - von Q I/2026 bis IV/2026 Geb2 Kern+2/1+2/2		
03.01	Bereich	Allgemein		
Nr.	Leistungsbeschreibung	Menge/ Einh.	Preis (EP)	Gesamt (GP)
				Übertrag: .....
<b>03.01.90</b>	<b>Stundensatz Fachwerker, Bodenbeschichtungsarbeiten</b> Arbeiten, welche nicht in den Positionen erfasst sind und gegen Nachweis zur Ausführung kommen:  Fachwerker	<b>5 h</b>	EP .....	GP .....
<b>Summe Bereich 03.01</b>			<b>Allgemein, Netto:</b>	.....
<b>03.02 Bereich Flure und Waschplatzfelder</b>				
<b>03.02.10</b>	<b>Untergrundvorbereitung, Kugelstrahlen</b> Untergrundvorbereitung von Bodenflächen durch Kugelstrahlen mit Absaugung. Flächen anschließend absaugen und mit Hochdruckreiniger reinigen sowie vor erneuter Verschmutzung schützen. Unbrauchbares Material zur zugelassenen Deponie/Entsorgungsstelle transportieren; inkl. Deponiegebühr.  Vorbereitung zum Ausgleich und Verklebung mit Linoleumbelag  Bauteil : Flur Estrich  Lage der Flächen : waagrecht Oberflächenzugfestigkeit : mind. 1,5 N/mm <sup>2</sup>	<b>171 m<sup>2</sup></b>	EP .....	GP .....
<b>03.02.20</b>	<b>Untergrundvorbereitung Sockelbereiche</b> Untergrundvorbereitung Sockelbereiche  Vorbereiten des Betonuntergrundes im Sockelbereich auf eine Höhe von 12 cm durch Schleifen mit Diamantschleifteller, so daß dieser tragfähig ist. Lunker und Poren sind zu öffnen. Anschließendes Absaugen mit Industriestaubsauger.  Die Abreißfestigkeit muss im Mittel 2,0 N/mm <sup>2</sup>			
	- Fortsetzung auf nächster Seite -			Übertrag: .....

# Leistungsverzeichnis

ÜAZ Holleben (23/01)

Nr.	Leistungsbeschreibung	Menge/ Einh.	Preis (EP)	Gesamt (GP)
<b>09</b>	<b>LV Los Industriebeschichtungen</b>			
03	Titel BA3 - von Q I/2026 bis IV/2026 Geb2 Kern+2/1+2/2			
03.02	Bereich Flure und Waschplatzfelder			
			Übertrag: .....	
	betragen, der kleinste Einzelwert darf 1,5 N/mm <sup>2</sup> nicht unterschreiten.			
	Inkl. Entsorgung des Abbruchmaterials. Die örtlich geltenden Immissionsschutzbestimmungen sind zu beachten.			
		<b>174 m</b>	EP .....	GP .....
<b>03.02.30</b>	<b>Kratzspachtelung Estrich-Lunker</b>			
	Kratzspachtelung von Lunkern in Alt-Estrich, mit lösemittelfreiem Kunstharz, unter Zugabe von 50 % Quarzmehl; zweimaliger Auftrag.			
	Auftragsmenge : ca. 1,2 kg/m <sup>2</sup>			
	Material : Epoxidharz			
		<b>50 m<sup>2</sup></b>	EP .....	GP .....
<b>03.02.40</b>	<b>Grundierung alter Estrich</b>			
	Grundierung von Estrich mit Kunstharz, mit Farbröller im Kreuzgang aufbringen.			
	Ausführung im Zuge von Instandsetzungsarbeiten.			
	Verbrauch : 300 - 400 g/m <sup>2</sup>			
	Einbauort: Flure und Waschplatzfelder			
		<b>181 m<sup>2</sup></b>	EP .....	GP .....
<b>03.02.50</b>	<b>Beschichtung Estrich, Kunstharz</b>			
	Beschichtung des Estrichs, farbig, mit 2-komponentigem Kunstharz mit Quarzsand. Ausführung im Zuge von Instandsetzungsarbeiten.			
	Verbrauch : 2 kg/m <sup>2</sup>			
	Farbton : sandgrau			
	Einbauort: Flure und Waschplatzfelder			
	Angeb. Fabrikat : '.....'			
		<b>181 m<sup>2</sup></b>	EP .....	GP .....
			Übertrag: .....	



# Leistungsverzeichnis

ÜAZ Holleben (23/01)

<b>09</b>	<b>LV</b>	<b>Los Industriebeschichtungen</b>		
03	Titel	BA3 - von Q I/2026 bis IV/2026 Geb2 Kern+2/1+2/2		
03.02	Bereich	Flure und Waschplatzfelder		
Nr.	Leistungsbeschreibung	Menge/ Einh.	Preis (EP)	Gesamt (GP)
				Übertrag: .....
<b>03.02.60</b>	<b>Abstreuen u. Versiegeln, Estrichbesch.</b> Abstreuerung und Versiegelung für Estrich, zur Verbesserung der Oberflächenfestigkeit und Rutschsicherheit; Auftrag in frische Estrichbeschichtung; inkl. Versiegelung mit Kunstharz. Ausführung im Zuge von Instandsetzungsarbeiten. Material : Quarzsand und Korund 2:1 Verbrauch : ca. 6 kg/m <sup>2</sup> Körnung : 0,7 - 1,2 mm Versiegelung : Epoxidharz, ca. 0,7 kg/m <sup>2</sup> Klasse Rutschhemmung : R9  Angeb. Fabrikat : '.....'	<b>171 m<sup>2</sup></b>	EP .....	GP .....
<b>03.02.70</b>	<b>Sockelausbildung</b> Zulage zu Pos. zuvor für Sockelausbildung im Beschichtungssystem; Höhe 12cm inkl. Abklebung und Einmessen	<b>174 m</b>	EP .....	GP .....
<b>Summe Bereich 03.02</b>		<b>Flure und Waschplatzfelder, Netto: .....</b>		
<b>03.03 Bereich Übungshallenbereiche</b>				
<b>03.03.10</b>	<b>Untergrundvorbereitung, Kugelstrahlen</b> Untergrundvorbereitung von Bodenflächen durch Kugelstrahlen mit Absaugung. Flächen anschließend absaugen und mit Hochdruckreiniger reinigen sowie vor erneuter Verschmutzung schützen. Unbrauchbares Material zur zugelassenen Deponie/Entsorgungsstelle transportieren; inkl. Deponiegebühr.  Vorbereitung zum Ausgleich und Verklebung mit Linoleumbelag  Bauteil : EG Bestandsestrich Übungshalle  Lage der Flächen : waagrecht Oberflächenzugfestigkeit : mind. 1,5 N/mm <sup>2</sup>	<b>278 m<sup>2</sup></b>	EP .....	GP .....
				Übertrag: .....

# Leistungsverzeichnis

ÜAZ Holleben (23/01)

Nr.	Leistungsbeschreibung	Menge/ Einh.	Preis (EP)	Gesamt (GP)
<b>09</b>	<b>LV</b>	<b>Los Industriebeschichtungen</b>		
03	Titel	BA3 - von Q I/2026 bis IV/2026 Geb2 Kern+2/1+2/2		
03.03	Bereich	Übungshallenbereiche		
			Übertrag: .....	
<b>03.03.20</b>	<b>Kratzspachtelung Estrich-Lunker</b> Kratzspachtelung von Lunkern in Alt-Estrich, mit lösemittelfreiem Kunstharz, unter Zugabe von 50 % Quarzmehl; zweimaliger Auftrag. Auftragsmenge : ca. 1,2 kg/m <sup>2</sup> Material : Epoxidharz	<b>50 m<sup>2</sup></b>	EP .....	GP .....
<b>03.03.30</b>	<b>Grundierung alter Estrich</b> Grundierung von Estrich mit Kunstharz, mit Farbröller im Kreuzgang aufbringen. Ausführung im Zuge von Instandsetzungsarbeiten. Verbrauch : 300 - 400 g/m <sup>2</sup>	<b>278 m<sup>2</sup></b>	EP .....	GP .....
<b>03.03.40</b>	<b>Beschichtung Estrich, Kunstharz</b> Beschichtung des Estrichs, farbig, mit 2-komponentigem Kunstharz mit Quarzsand. Ausführung im Zuge von Instandsetzungsarbeiten. Verbrauch : 2 kg/m <sup>2</sup>  Angeb. Fabrikat : '.....'	<b>278 m<sup>2</sup></b>	EP .....	GP .....
<b>03.03.50</b>	<b>Abstreuen u. Versiegeln, Estrichbesch.</b> Abstreuerung und Versiegelung für Estrich, zur Verbesserung der Oberflächenfestigkeit und Rutsicherheit; Auftrag in frische Estrichbeschichtung; inkl. Versiegelung mit Kunstharz. Ausführung im Zuge von Instandsetzungsarbeiten. Material : Quarzsand und Korund 2:1 Verbrauch : ca. 6 kg/m <sup>2</sup> Körnung : 0,7 - 1,2 mm			
			Übertrag: .....	

- Fortsetzung auf nächster Seite -

# Leistungsverzeichnis

ÜAZ Holleben (23/01)

<b>09</b>	<b>LV</b>	<b>Los Industriebeschichtungen</b>		
03	Titel	BA3 - von Q I/2026 bis IV/2026 Geb2 Kern+2/1+2/2		
03.03	Bereich	Übungshallenbereiche		
Nr.	Leistungsbeschreibung	Menge/ Einh.	Preis (EP)	Gesamt (GP)
			Übertrag: .....	
	Versiegelung :	Epoxidharz, ca. 0,7 kg/m <sup>2</sup>		
	Klasse Rutschhemmung :	R10		
	Angeb. Fabrikat :	'.....'		
		<b>278 m<sup>2</sup></b>	EP .....	GP .....
<b>Summe Bereich 03.03</b>		<b>Übungshallenbereiche, Netto: .....</b>		
<b>03.04 Bereich Technikräume</b>				
<b>03.04.10</b>	<b>Zementestrich schleifen,bürsten,saugen</b>			
	Zementestrich abschleifen inkl. bürsten und absaugen.			
		<b>28 m<sup>2</sup></b>	EP .....	GP .....
<b>03.04.20</b>	<b>Arbeitsfugen und Risse schließen, Estrich</b>			
	Arbeitsfugen und Schwindrisse im Estrich schließen und anschließend mit Quarzsand abstreuen.			
	Material :	2-Komponenten-Kunststoffmasse		
		<b>11 m</b>	EP .....	GP .....
<b>03.04.30</b>	<b>Beschichtung, Estrich, ölbeständig</b>			
	Beschichtung des Estrichs mit ölbeständiger Fußbodenfarbe wie folgt:			
	- Untergrundvorbereitung			
	- Grundbeschichtung			
	- Zwischenbeschichtung			
	- Schlussbeschichtung			
	Farbe :	grau		
	Angeb. Fabrikat :	'.....'		
		<b>28 m<sup>2</sup></b>	EP .....	GP .....
<b>03.04.40</b>	<b>Sockel Anstrich</b>			
	Zulage zu Pos. zuvor für Sockel Anstrich Höhe 12cm inkl. Abklebung und Einmessen			
		<b>30 m</b>	EP .....	GP .....
			Übertrag: .....	

# Leistungsverzeichnis

ÜAZ Holleben (23/01)

<b>09</b>	<b>LV</b>	<b>Los Industriebeschichtungen</b>		
03	Titel	BA3 - von Q I/2026 bis IV/2026 Geb2 Kern+2/1+2/2		
03.04	Bereich	Technikräume		
Nr.	Leistungsbeschreibung	Menge/ Einh.	Preis (EP)	Gesamt (GP)
				Übertrag: .....
<b>03.04.50</b>	<b>Anarbeiten Beschichtung, Profile, Rinnen</b> Anarbeiten der Estrichbeschichtung an Fugenprofile und Einbauteilen, inkl. notwendige Nebenarbeiten wie Abkleben und Beschneiden.	<b>8 m</b>	EP .....	GP .....
<b>03.04.60</b>	<b>Kupferleitplättchen, Kunstharzbeschicht.</b> Kupferleitplättchen und Kupferleitungen für Anschluss an Ringleitung oder Erdpotential auf vorbehandelte Bodenflächen, inkl. Abschleifen der Grundierung im Bereich der zu verlegenden Kupferblättchen und -leitungen. Abdecken mit lösemittelfreier, zweikomponentiger Kunstharzbeschichtung auf Epoxidbasis. Verbrauch Kunstharz : 200 - 300 g/m <sup>2</sup> Querschnitt Kupferleitungen: ca. 4 mm <sup>2</sup>  Einbauort: Technikräume: Elt	<b>6 m<sup>2</sup></b>	EP .....	GP .....
<b>Summe Bereich 03.04</b>			<b>Technikräume, Netto:</b>	.....
<b>Summe Titel 03</b>			<b>BA3 - von Q I/2026 bis IV/2026 Geb2 Kern+2/1+2/2, Netto:</b>	.....
			zzgl. MwSt. (19,0 %):	.....
			<b>Gesamtsumme, Brutto:</b>	.....
<b>04</b>	<b>Titel</b>	<b>BA5 - von Q III/2027 bis II/2028 Geb3 Kern+3/1+3/2</b>		
<b>04.01</b>	<b>Bereich</b>	<b>Allgemein</b>		
<b>04.01.10</b>	<b>Schutz der Elemente mit Folienabklebung</b>			Übertrag: .....

# Leistungsverzeichnis

ÜAZ Holleben (23/01)

Nr.	Leistungsbeschreibung	Menge/ Einh.	Preis (EP)	Gesamt (GP)
<b>09</b>	<b>LV Los Industriebeschichtungen</b>			
04	Titel BA5 - von Q III/2027 bis II/2028 Geb3 Kern+3/1+3/2			
04.01	Bereich Allgemein			
			Übertrag: .....	
	<p>Schutz der Elemente/ Einbauteilen mit Folienabklebung                      Einbauort: Schutz der Fassenden, Fenster und Türen nach                      Vorgabe der Bauleitung                      inkl. sauberes Abklebearbeiten an Anschlusskanten                      Leistung ausserhalb der Grundleistung nach VOB/C                      Ort: nach Angabe der Bauleitung</p>	<b>200 m2</b>	EP .....	GP .....
<b>04.01.20</b>	<p><b>Untergrund reinigen, grobe Verschmutzung</b>                      Untergrund reinigen, grobe Verschmutzung                      Untergrund von groben Verschmutzungen wie Bauschutt,                      Ölrückständen etc. trocken reinigen und angefallenen Schmutz                      beseitigen.</p>	<b>199 m²</b>	EP .....	GP .....
<b>04.01.30</b>	<p><b>Haftzugprüfung</b>                      Prüfung der Oberflächengüte des Untergrunds durch                      Haftzugprüfung mit Prüfgerät, inkl. Ergebnisprotokoll.                      Ausführung nach Angabe der Bauleitung, die Protokolle sind der                      Bauleitung vorzulegen.</p>	<b>3 psch</b>	EP .....	GP .....
<b>04.01.40</b>	<p><b>Prüfung Feuchtigkeit, CM-Methode, Estrich</b>                      Prüfung des Feuchtigkeitsgehaltes des Estrichs mit der                      CM -Methode, gemäß Arbeitsanweisung für CM -Messung des                      Bundesverbandes Estrich und Belag, inkl. genauen                      Protokollierens der Messstellen und Messergebnisse.                      Ausführung nach Angabe der Bauleitung. Die Messergebnisse                      sind der Bauleitung vorzulegen.                      Art des Estrichs : Zementestrich</p>	<b>4 St</b>	EP .....	GP .....
			Übertrag: .....	

# Leistungsverzeichnis

ÜAZ Holleben (23/01)

<b>09</b>	<b>LV</b>	<b>Los Industriebeschichtungen</b>		
04	Titel	BA5 - von Q III/2027 bis II/2028 Geb3 Kern+3/1+3/2		
04.01	Bereich	Allgemein		
Nr.	Leistungsbeschreibung	Menge/ Einh.	Preis (EP)	Gesamt (GP)
			Übertrag: .....	
<b>04.01.50</b>	<b>Arbeitsfugen und Risse schließen,Estrich</b> Arbeitsfugen und Schwindrisse im Estrich schließen und anschließend mit Quarzsand abstreuen. Material : 2-Komponenten-Kunststoffmasse	<b>40 m</b>	EP .....	GP .....
<b>04.01.60</b>	<b>Schutzabdeckung Bodenbelag Papp/Folie</b> Schutzabdeckung von Bodenbelag gegen Verschmutzung, mit Papp oder reißfester Folie; Stöße und Anschlüsse staubdicht abkleben.	<b>160 m²</b>	EP .....	GP .....
<b>04.01.70</b>	<b>Übergangsprofil f. Belag,Alu elox.,30mm</b> Übergangsprofil aus Aluminium, eloxiert, an Übergängen verschiedener Bodenbeläge, mit Dübeln und Messing-Linsenkopf-Senkschrauben. Oberfläche : glatt, leicht gerundet Breite : 30 mm  Einbauort: EG an Abschlüssen von Belägen zu Fliesenbelag	<b>16 m</b>	EP .....	GP .....
<b>04.01.80</b>	<b>Zementestrich schleifen,bürsten,saugen</b> Zementestrich abschleifen inkl. bürsten und absaugen.	<b>16 m²</b>	EP .....	GP .....
<b>04.01.90</b>	<b>Stundensatz Fachwerker, Bodenbeschichtungsarbeiten</b> Arbeiten, welche nicht in den Positionen erfasst sind und gegen Nachweis zur Ausführung kommen:  Fachwerker	<b>5 h</b>	EP .....	GP .....
<b>Summe Bereich 04.01</b>			<b>Allgemein, Netto: .....</b>	
<b>04.02</b>	<b>Bereich Flure und Waschplatzfelder</b>			

# Leistungsverzeichnis

ÜAZ Holleben (23/01)

Nr.	Leistungsbeschreibung	Menge/ Einh.	Preis (EP)	Gesamt (GP)
<b>09</b>	<b>LV Los Industriebeschichtungen</b>			
04	Titel BA5 - von Q III/2027 bis II/2028 Geb3 Kern+3/1+3/2			
04.02	Bereich Flure und Waschplatzfelder			
			Übertrag: .....	
<b>04.02.10</b>	<b>Untergrundvorbereitung, Kugelstrahlen</b>			
	<p>Untergrundvorbereitung von Bodenflächen durch Kugelstrahlen mit Absaugung.                      Flächen anschließend absaugen und mit Hochdruckreiniger reinigen sowie vor erneuter Verschmutzung schützen.                      Unbrauchbares Material zur zugelassenen Deponie/Entsorgungsstelle transportieren; inkl. Deponiegebühr.</p> <p>Vorbereitung zum Ausgleich und Verklebung mit Linoleumbelag</p> <p>Bauteil : Flur Estrich</p> <p>Lage der Flächen : waagrecht                      Oberflächenzugfestigkeit : mind. 1,5 N/mm<sup>2</sup></p>			
		<b>171 m<sup>2</sup></b>	EP .....	GP .....
<b>04.02.20</b>	<b>Untergrundvorbereitung Sockelbereiche</b>			
	<p>Untergrundvorbereitung Sockelbereiche</p> <p>Vorbereiten des Betonuntergrundes im Sockelbereich auf eine Höhe von 12 cm durch Schleifen mit Diamantschleifteller, so daß dieser tragfähig ist. Lunker und Poren sind zu öffnen. Anschließendes Absaugen mit Industriestaubsauger.</p> <p>Die Abreißfestigkeit muss im Mittel 2,0 N/mm<sup>2</sup> betragen, der kleinste Einzelwert darf 1,5 N/mm<sup>2</sup> nicht unterschreiten.</p> <p>Inkl. Entsorgung des Abbruchmaterials. Die örtlich geltenden Immissionsschutzbestimmungen sind zu beachten.</p>			
		<b>174 m</b>	EP .....	GP .....
<b>04.02.30</b>	<b>Kratzspachtelung Estrich-Lunker</b>			
	<p>Kratzspachtelung von Lunkern in Alt-Estrich, mit lösemittelfreiem Kunstharz, unter Zugabe von 50 % Quarzmehl; zweimaliger Auftrag.</p> <p>Auftragsmenge : ca. 1,2 kg/m<sup>2</sup>                      Material : Epoxidharz</p>			
		<b>50 m<sup>2</sup></b>	EP .....	GP .....
			Übertrag: .....	

# Leistungsverzeichnis

ÜAZ Holleben (23/01)

Nr.	Leistungsbeschreibung	Menge/ Einh.	Preis (EP)	Gesamt (GP)
<b>09</b>	<b>LV Los Industriebeschichtungen</b>			
04	Titel BA5 - von Q III/2027 bis II/2028 Geb3 Kern+3/1+3/2			
04.02	Bereich Flure und Waschplatzfelder			
Übertrag: .....				
<b>04.02.40</b>	<b>Grundierung alter Estrich</b> Grundierung von Estrich mit Kunstharz, mit Farbröller im Kreuzgang aufbringen. Ausführung im Zuge von Instandsetzungsarbeiten. Verbrauch : 300 - 400 g/m <sup>2</sup>  Einbauort: Flure und Waschplatzfelder	<b>181 m<sup>2</sup></b>	EP .....	GP .....
<b>04.02.50</b>	<b>Beschichtung Estrich, Kunstharz</b> Beschichtung des Estrichs, farbig, mit 2-komponentigem Kunstharz mit Quarzsand. Ausführung im Zuge von Instandsetzungsarbeiten. Verbrauch : 2 kg/m <sup>2</sup> Farbton : sandgrau  Einbauort: Flure und Waschplatzfelder  Angeb. Fabrikat : '.....'	<b>181 m<sup>2</sup></b>	EP .....	GP .....
<b>04.02.60</b>	<b>Abstreuen u. Versiegeln, Estrichbesch.</b> Abstreuerung und Versiegelung für Estrich, zur Verbesserung der Oberflächenfestigkeit und Rutsicherheit; Auftrag in frische Estrichbeschichtung; inkl. Versiegelung mit Kunstharz. Ausführung im Zuge von Instandsetzungsarbeiten. Material : Quarzsand und Korund 2:1 Verbrauch : ca. 6 kg/m <sup>2</sup> Körnung : 0,7 - 1,2 mm Versiegelung : Epoxidharz, ca. 0,7 kg/m <sup>2</sup> Klasse Rutschhemmung : R9  Angeb. Fabrikat : '.....'	<b>171 m<sup>2</sup></b>	EP .....	GP .....
<b>04.02.70</b>	<b>Sockelausbildung</b> Zulage zu Pos. zuvor für Sockelausbildung im Beschichtungssystem; Höhe 12cm inkl. Abklebung und Einmessen	<b>174 m</b>	EP .....	GP .....
Übertrag: .....				



# Leistungsverzeichnis

ÜAZ Holleben (23/01)

<b>09</b>	<b>LV</b>	<b>Los Industriebeschichtungen</b>		
04	Titel	BA5 - von Q III/2027 bis II/2028 Geb3 Kern+3/1+3/2		
04.02	Bereich	Flure und Waschplatzfelder		
Nr.	Leistungsbeschreibung	Menge/ Einh.	Preis (EP)	Gesamt (GP)
<b>Summe Bereich 04.02</b>				
		<b>Flure und Waschplatzfelder, Netto: .....</b>		
<b>04.03 Bereich Technikräume</b>				
<b>04.03.10</b>	<b>Zementestrich schleifen,bürsten,saugen</b> Zementestrich abschleifen inkl. bürsten und absaugen.			
		<b>28 m<sup>2</sup></b>	EP .....	GP .....
<b>04.03.20</b>	<b>Arbeitsfugen und Risse schließen, Estrich</b> Arbeitsfugen und Schwindrisse im Estrich schließen und anschließend mit Quarzsand abstreuen. Material : 2-Komponenten-Kunststoffmasse			
		<b>11 m</b>	EP .....	GP .....
<b>04.03.30</b>	<b>Beschichtung, Estrich, ölbeständig</b> Beschichtung des Estrichs mit ölbeständiger Fußbodenfarbe wie folgt: - Untergrundvorbereitung - Grundbeschichtung - Zwischenbeschichtung - Schlussbeschichtung Farbe : grau Angeb. Fabrikat : '.....'			
		<b>28 m<sup>2</sup></b>	EP .....	GP .....
<b>04.03.40</b>	<b>Sockel Anstrich</b> Zulage zu Pos. zuvor für Sockel Anstrich Höhe 12cm inkl. Abklebung und Einmessen			
		<b>30 m</b>	EP .....	GP .....
Übertrag: .....				

# Leistungsverzeichnis

ÜAZ Holleben (23/01)

<b>09</b>	<b>LV</b>	<b>Los Industriebeschichtungen</b>		
04	Titel	BA5 - von Q III/2027 bis II/2028 Geb3 Kern+3/1+3/2		
04.03	Bereich	Technikräume		
Nr.	Leistungsbeschreibung	Menge/ Einh.	Preis (EP)	Gesamt (GP)
				Übertrag: .....
<b>04.03.50</b>	<b>Anarbeiten Beschichtung, Profile, Rinnen</b> Anarbeiten der Estrichbeschichtung an Fugenprofile und Einbauteilen, inkl. notwendige Nebenarbeiten wie Abkleben und Beschneiden.	<b>8 m</b>	EP .....	GP .....
<b>04.03.60</b>	<b>Kupferleitplättchen, Kunstharzbeschicht.</b> Kupferleitplättchen und Kupferleitungen für Anschluss an Ringleitung oder Erdpotential auf vorbehandelte Bodenflächen, inkl. Abschleifen der Grundierung im Bereich der zu verlegenden Kupferblättchen und -leitungen. Abdecken mit lösemittelfreier, zweikomponentiger Kunstharzbeschichtung auf Epoxidbasis. Verbrauch Kunstharz : 200 - 300 g/m <sup>2</sup> Querschnitt Kupferleitungen: ca. 4 mm <sup>2</sup>  Einbauort: Technikräume: Elt	<b>6 m<sup>2</sup></b>	EP .....	GP .....
<b>Summe Bereich 04.03</b>			<b>Technikräume, Netto:</b>	.....
<b>Summe Titel 04</b>			<b>BA5 - von Q III/2027 bis II/2028 Geb3 Kern+3/1+3/2, Netto:</b>	.....
			zzgl. MwSt. (19,0 %):	.....
			<b>Gesamtsumme, Brutto:</b>	.....
<b>05</b>	<b>Titel</b>	<b>BA6 - von Q III/2028 bis IV/2028 Geb3 Hallen 3/3+3/4</b>		
<b>05.01</b>	<b>Bereich</b>	<b>Allgemein</b>		
<b>05.01.10</b>	<b>Schutz der Elemente mit Folienabklebung</b>			
				Übertrag: .....

# Leistungsverzeichnis

ÜAZ Holleben (23/01)

Nr.	Leistungsbeschreibung	Menge/ Einh.	Preis (EP)	Gesamt (GP)
<b>09</b>	<b>LV Los Industriebeschichtungen</b>			
05	Titel BA6 - von Q III/2028 bis IV/2028 Geb3 Hallen 3/3+3/4			
05.01	Bereich Allgemein			
			Übertrag: .....	
	<p>Schutz der Elemente/ Einbauteilen mit Folienabklebung                      Einbauort: Schutz der Fassenden, Fenster und Türen nach                      Vorgabe der Bauleitung                      inkl. sauberes Abklebearbeiten an Anschlusskanten                      Leistung ausserhalb der Grundleistung nach VOB/C                      Ort: nach Angabe der Bauleitung</p>	<b>50 m2</b>	EP .....	GP .....
<b>05.01.20</b>	<b>Untergrund reinigen, grobe Verschmutzung</b>			
	<p>Untergrund reinigen, grobe Verschmutzung                      Untergrund von groben Verschmutzungen wie Bauschutt,                      Ölrückständen etc. trocken reinigen und angefallenen Schmutz                      beseitigen.</p>	<b>145 m²</b>	EP .....	GP .....
<b>05.01.30</b>	<b>Haftzugprüfung</b>			
	<p>Prüfung der Oberflächengüte des Untergrunds durch                      Haftzugprüfung mit Prüfgerät, inkl. Ergebnisprotokoll.                      Ausführung nach Angabe der Bauleitung, die Protokolle sind der                      Bauleitung vorzulegen.</p>	<b>1 psch</b>		GP .....
<b>05.01.40</b>	<b>Prüfung Feuchtigkeit, CM-Methode, Estrich</b>			
	<p>Prüfung des Feuchtigkeitsgehaltes des Estrichs mit der                      CM -Methode, gemäß Arbeitsanweisung für CM -Messung des                      Bundesverbandes Estrich und Belag, inkl. genauen                      Protokollierens der Messstellen und Messergebnisse.                      Ausführung nach Angabe der Bauleitung. Die Messergebnisse                      sind der Bauleitung vorzulegen.                      Art des Estrichs : Zementestrich</p>	<b>1 St</b>	EP .....	GP .....
			Übertrag: .....	

# Leistungsverzeichnis

ÜAZ Holleben (23/01)

<b>09</b>	<b>LV</b>	<b>Los Industriebeschichtungen</b>		
05	Titel	BA6 - von Q III/2028 bis IV/2028 Geb3 Hallen 3/3+3/4		
05.01	Bereich	Allgemein		
Nr.	Leistungsbeschreibung	Menge/ Einh.	Preis (EP)	Gesamt (GP)
				Übertrag: .....
<b>05.01.50</b>	<b>Arbeitsfugen und Risse schließen,Estrich</b> Arbeitsfugen und Schwindrisse im Estrich schließen und anschließend mit Quarzsand abstreuen. Material : 2-Komponenten-Kunststoffmasse	<b>20 m</b>	EP .....	GP .....
<b>05.01.60</b>	<b>Übergangprofil f. Belag,Alu elox.,30mm</b> Übergangprofil aus Aluminium, eloxiert, an Übergängen verschiedener Bodenbeläge, mit Dübeln und Messing-Linsenkopf-Senkschrauben. Oberfläche : glatt, leicht gerundet Breite : 30 mm  Einbauort: EG an Abschlüssen von Belägen zu Fliesenbelag	<b>5 m</b>	EP .....	GP .....
<b>05.01.70</b>	<b>Stundensatz Fachwerker, Bodenbeschichtungsarbeiten</b> Arbeiten, welche nicht in den Positionen erfasst sind und gegen Nachweis zur Ausführung kommen:  Fachwerker	<b>5 h</b>	EP .....	GP .....
<b>Summe Bereich 05.01</b>			<b>Allgemein, Netto:</b>	.....
<b>05.03</b>	<b>Bereich Übungshallenbereiche</b>			
<b>05.03.10</b>	<b>Untergrundvorbereitung, Kugelstrahlen</b> Untergrundvorbereitung von Bodenflächen durch Kugelstrahlen mit Absaugung. Flächen anschließend absaugen und mit Hochdruckreiniger reinigen sowie vor erneuter Verschmutzung schützen. Unbrauchbares Material zur zugelassenen Deponie/Entsorgungsstelle transportieren; inkl. Deponiegebühr.  Vorbereitung zum Ausgleich und Verklebung mit Linoleumbelag			
	- Fortsetzung auf nächster Seite -			Übertrag: .....

# Leistungsverzeichnis

ÜAZ Holleben (23/01)

Nr.	Leistungsbeschreibung	Menge/ Einh.	Preis (EP)	Gesamt (GP)
<b>09</b>	<b>LV Los Industriebeschichtungen</b>			
05	Titel BA6 - von Q III/2028 bis IV/2028 Geb3 Hallen 3/3+3/4			
05.03	Bereich Übungshallenbereiche			
			Übertrag: .....	
	Bauteil : EG Bestandsestrich Übungshalle			
	Lage der Flächen : waagrecht			
	Oberflächenzugfestigkeit : mind. 1,5 N/mm <sup>2</sup>			
		<b>145 m<sup>2</sup></b>	EP .....	GP .....
<b>05.03.20</b>	<b>Kratzspachtelung Estrich-Lunker</b>			
	Kratzspachtelung von Lunkern in Alt-Estrich, mit lösemittelfreiem Kunstharz, unter Zugabe von 50 % Quarzmehl; zweimaliger Auftrag.			
	Auftragsmenge : ca. 1,2 kg/m <sup>2</sup>			
	Material : Epoxidharz			
		<b>50 m<sup>2</sup></b>	EP .....	GP .....
<b>05.03.30</b>	<b>Grundierung alter Estrich</b>			
	Grundierung von Estrich mit Kunstharz, mit Farbröller im Kreuzgang aufbringen.			
	Ausführung im Zuge von Instandsetzungsarbeiten.			
	Verbrauch : 300 - 400 g/m <sup>2</sup>			
		<b>145 m<sup>2</sup></b>	EP .....	GP .....
<b>05.03.40</b>	<b>Beschichtung Estrich, Kunstharz</b>			
	Beschichtung des Estrichs, farbig, mit 2-komponentigem Kunstharz mit Quarzsand. Ausführung im Zuge von Instandsetzungsarbeiten.			
	Verbrauch : 2 kg/m <sup>2</sup>			
	Angeb. Fabrikat : '.....'			
		<b>145 m<sup>2</sup></b>	EP .....	GP .....
<b>05.03.50</b>	<b>Abstreuen u. Versiegeln, Estrichbesch.</b>			
	Abstreuerung und Versiegelung für Estrich, zur Verbesserung der Oberflächenfestigkeit und Rutschsicherheit; Auftrag in frische Estrichbeschichtung; inkl. Versiegelung mit Kunstharz.			
	Ausführung im Zuge von Instandsetzungsarbeiten.			
	Material : Quarzsand und Korund 2:1			
	- Fortsetzung auf nächster Seite -		Übertrag: .....	

# Leistungsverzeichnis

ÜAZ Holleben (23/01)

<b>09</b>	<b>LV</b>	<b>Los Industriebeschichtungen</b>		
05	Titel	BA6 - von Q III/2028 bis IV/2028 Geb3 Hallen 3/3+3/4		
05.03	Bereich	Übungshallenbereiche		
Nr.	Leistungsbeschreibung	Menge/ Einh.	Preis (EP)	Gesamt (GP)
				Übertrag: .....
	Verbrauch :	ca. 6 kg/m <sup>2</sup>		
	Körnung :	0,7 - 1,2 mm		
	Versiegelung :	Epoxidharz, ca. 0,7 kg/m <sup>2</sup>		
	Klasse Rutschhemmung :	R10		
	Angeb. Fabrikat :	'.....'		
		<b>145 m<sup>2</sup></b>	EP .....	GP .....
<b>Summe Bereich 05.03</b>				<b>Übungshallenbereiche, Netto:</b> .....
<b>Summe Titel 05</b>				<b>BA6 - von Q III/2028 bis IV/2028 Geb3 Hallen 3/3+3/4, Netto:</b> .....
			zzgl. MwSt. (19,0 %):	.....
			<b>Gesamtsumme, Brutto:</b>	.....

# LV-Zusammenfassung

ÜAZ Holleben (23/01)

09 LV Los Industriebeschichtungen				
Nr.	Bezeichnung		Seite	Gesamt in EUR
<b>01</b>	<b>Titel</b>	<b>Allgemeine Baustelleneinrichtung</b>	6	.....
<b>02</b>	<b>Titel</b>	<b>BA1 - von Q III/2024 bis II/2025 Geb1 und Geb4 Kern+4/...</b>	7	.....
02.01	Bereich	Allgemein	7	.....
02.02	Bereich	Flure und Waschplatzfelder	9	.....
02.03	Bereich	Technikräume	11	.....
<b>03</b>	<b>Titel</b>	<b>BA3 - von Q I/2026 bis IV/2026 Geb2 Kern+2/1+2/2</b>	13	.....
03.01	Bereich	Allgemein	13	.....
03.02	Bereich	Flure und Waschplatzfelder	15	.....
03.03	Bereich	Übungshallenbereiche	17	.....
03.04	Bereich	Technikräume	19	.....
<b>04</b>	<b>Titel</b>	<b>BA5 - von Q III/2027 bis II/2028 Geb3 Kern+3/1+3/2</b>	20	.....
04.01	Bereich	Allgemein	20	.....
04.02	Bereich	Flure und Waschplatzfelder	23	.....
04.03	Bereich	Technikräume	25	.....
<b>05</b>	<b>Titel</b>	<b>BA6 - von Q III/2028 bis IV/2028 Geb3 Hallen 3/3+3/4</b>	26	.....
05.01	Bereich	Allgemein	26	.....
05.03	Bereich	Übungshallenbereiche	28	.....
<b>Summe LV 09 Los Industriebeschichtungen</b>				
			<b>Angebotssumme, Netto:</b>	EUR .....
Stempel			zzgl. MwSt. (19,0 %):	EUR .....
.....			<b><u>Angebotssumme, Brutto:</u></b>	EUR <u>.....</u>
Anbieter - Unterschrift				

# Bieterangabenverzeichnis

ÜAZ Holleben (23/01)

<b>09</b>	<b>LV</b>	<b>Los Industriebeschichtungen</b>
02	Titel	BA1 - von Q III/2024 bis II/2025 Geb1 und Geb4 Kern+4/3+4/4
02.02	Bereich	Flure und Waschplatzfelder
Nr.	Liste der Positionen mit Bietertextergänzung	
<b>02.02.50</b>	<b>Beschichtung Estrich, Kunstharz</b>	
	Angeb. Fabrikat	: '.....'
<b>02.02.60</b>	<b>Abstreuen u. Versiegeln, Estrichbesch.</b>	
	Angeb. Fabrikat	: '.....'
<b>02.03.30</b>	<b>Beschichtung, Estrich, ölbeständig</b>	
		'.....'
<b>03.02.50</b>	<b>Beschichtung Estrich, Kunstharz</b>	
	Angeb. Fabrikat	: '.....'
<b>03.02.60</b>	<b>Abstreuen u. Versiegeln, Estrichbesch.</b>	
	Angeb. Fabrikat	: '.....'
<b>03.03.40</b>	<b>Beschichtung Estrich, Kunstharz</b>	
	Angeb. Fabrikat	: '.....'
<b>03.03.50</b>	<b>Abstreuen u. Versiegeln, Estrichbesch.</b>	
	Angeb. Fabrikat	: '.....'
<b>03.04.30</b>	<b>Beschichtung, Estrich, ölbeständig</b>	
		'.....'
<b>04.02.50</b>	<b>Beschichtung Estrich, Kunstharz</b>	
	Angeb. Fabrikat	: '.....'



# Bieterangabenverzeichnis

ÜAZ Holleben (23/01)

<b>09</b>	<b>LV</b>	<b>Los Industriebeschichtungen</b>
04	Titel	BA5 - von Q III/2027 bis II/2028 Geb3 Kern+3/1+3/2
04.02	Bereich	Flure und Waschplatzfelder
Nr.	Liste der Positionen mit Bietertextergänzung	
<b>04.02.60</b>	<b>Abstreuen u. Versiegeln, Estrichbesch.</b>	
	Angeb. Fabrikat	: '.....'
<b>04.03.30</b>	<b>Beschichtung, Estrich, ölbeständig</b>	
		'.....'
<b>05.03.40</b>	<b>Beschichtung Estrich, Kunstharz</b>	
	Angeb. Fabrikat	: '.....'
<b>05.03.50</b>	<b>Abstreuen u. Versiegeln, Estrichbesch.</b>	
	Angeb. Fabrikat	: '.....'