

# Inhaltsverzeichnis

ÜAZ Holleben (23/01)

<b>07</b>	<b>LV</b>	<b>Los Trockenbauarbeiten</b>	
Nr.	Bezeichnung		Seite
		Deckblatt des Leistungsverzeichnisses	
		Baubeschreibung	2
<b>01</b>	<b>Titel</b>	<b>BA1 - von Q III/2024 bis II/2025 Geb1 und Geb4 Kern+4/3+4/4</b>	<b>7</b>
01.01	Bereich	Allgemein	7
01.02	Bereich	Wände	11
01.03	Bereich	Decken	15
<b>02</b>	<b>Titel</b>	<b>BA3 - von Q I/2026 bis IV/2026 Geb2 Kern+2/1+2/2</b>	<b>17</b>
02.01	Bereich	Allgemein	17
02.02	Bereich	Wände	22
02.03	Bereich	Decken	25
<b>03</b>	<b>Titel</b>	<b>BA5 - von Q III/2027 bis II/2028 Geb3 Kern+3/1+3/2</b>	<b>28</b>
03.01	Bereich	Allgemein	28
03.02	Bereich	Wände	32
03.03	Bereich	Decken	36
		<b>Zusammenfassung der Gliederungspunkte</b>	<b>39</b>
		Bieterangabenverzeichnis	40

07 LV Los Trockenbauarbeiten

Baubeschreibung

Baubeschreibung

Globale Angaben zum Bauvorhaben

Name und Anschrift des Auftraggebers:

Bau Bildung Sachsen-Anhalt e.V.  
Lorenzweg 56  
39128 Magdeburg

Beschreibung des Bauvorhabens:

Bauliche Modernisierung der 4 Ausbildungshallen im ÜAZ Holleben

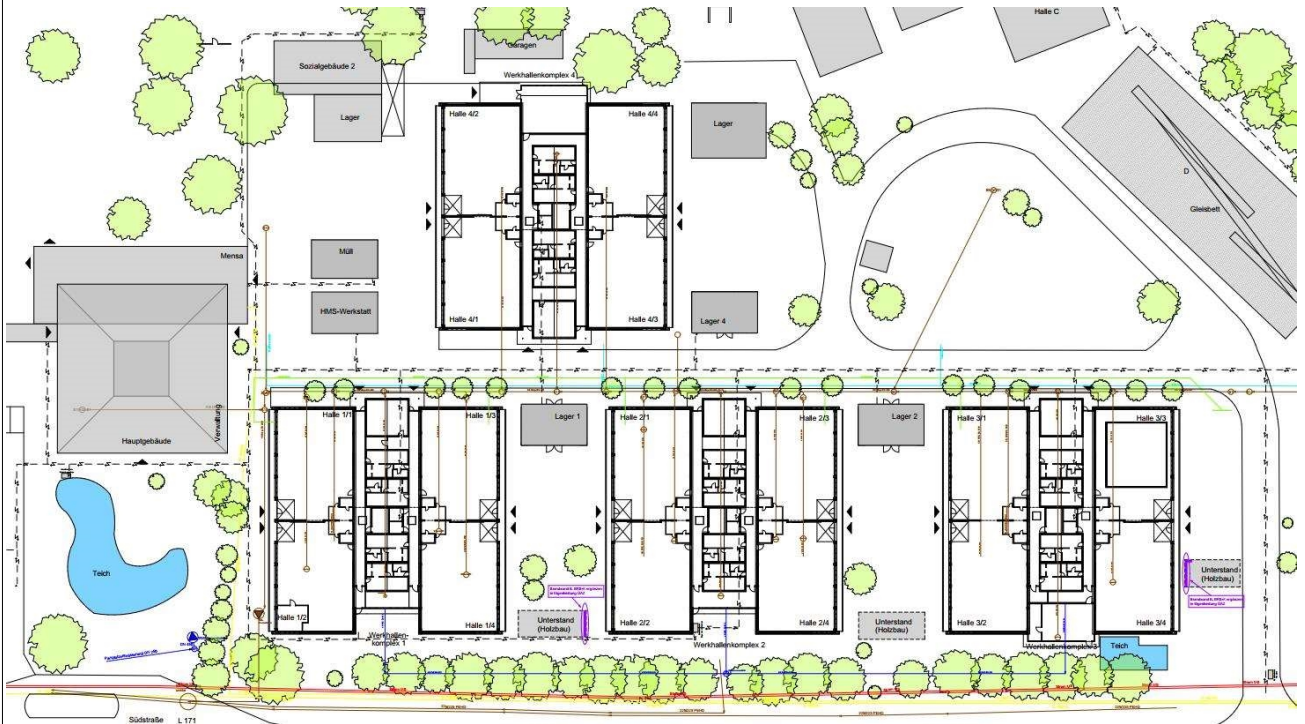
Angaben zur Örtlichkeit

Anschrift der Baustelle:

Bau Bildung Sachsen-Anhalt e.V.  
Südstr. 4a  
06179 Teutschenthal, OT Holleben

Lage des Grundstücks:

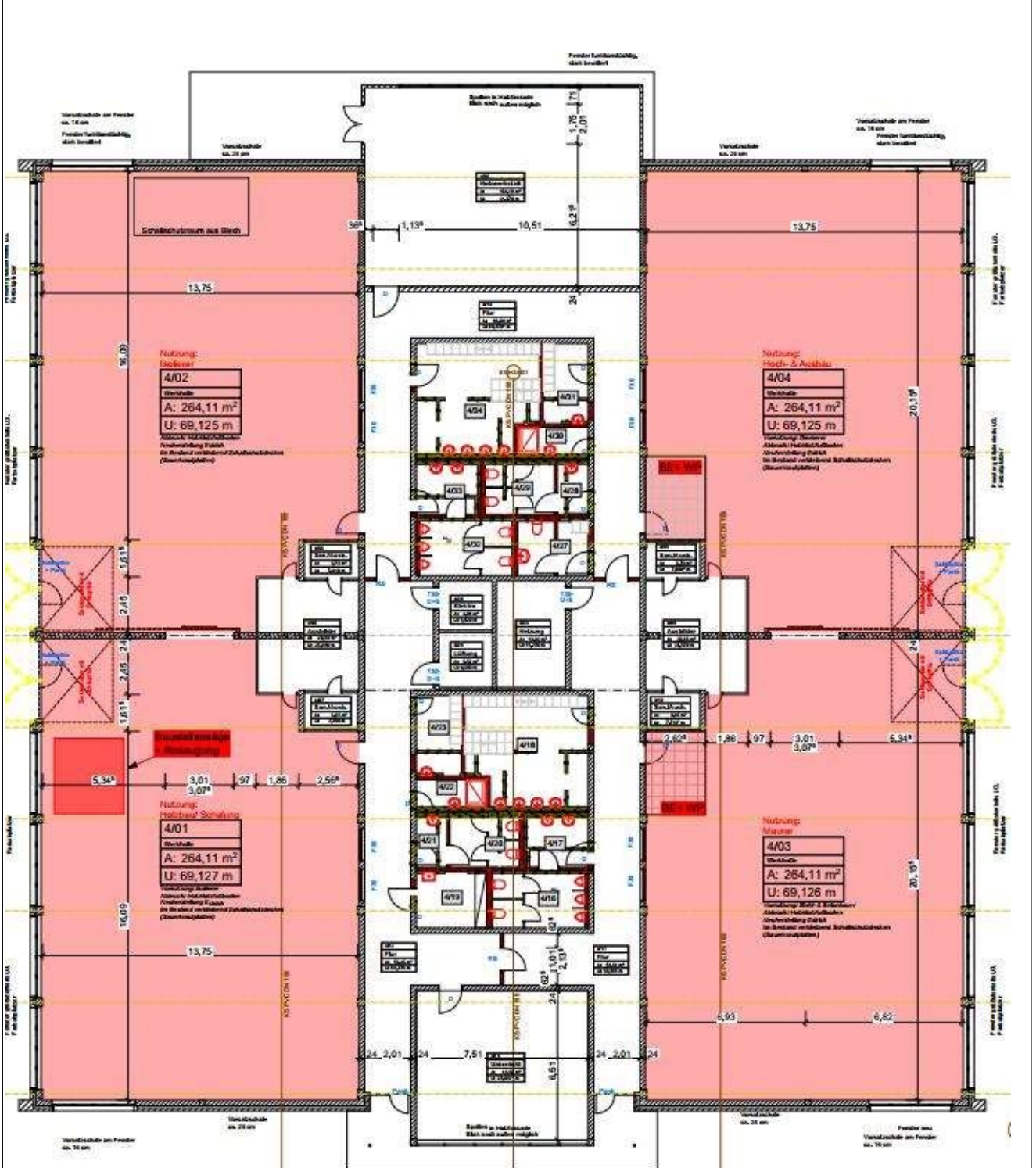
Der gesamte Gebäudekomplex der Liegenschaft wurde 1995 errichtet.  
Der Grundstücksteil der Ausbildungshallen ist allseitig eingefriedet. Die Verkehrsanbindungen der ebenen Grundstücke sind über die direkte Auffahrt auf die Südstraße gegeben.  
Die Liegenschaft ist erschlossen und in einem ausgebauten Zustand. Um die Werkhallengebäude sind gepflasterte Wege- und Straßensystem sowie versiegelte Freiflächen zwischen den Gebäuden angeordnet.



Lageplan

07 LV Los Trockenbauarbeiten

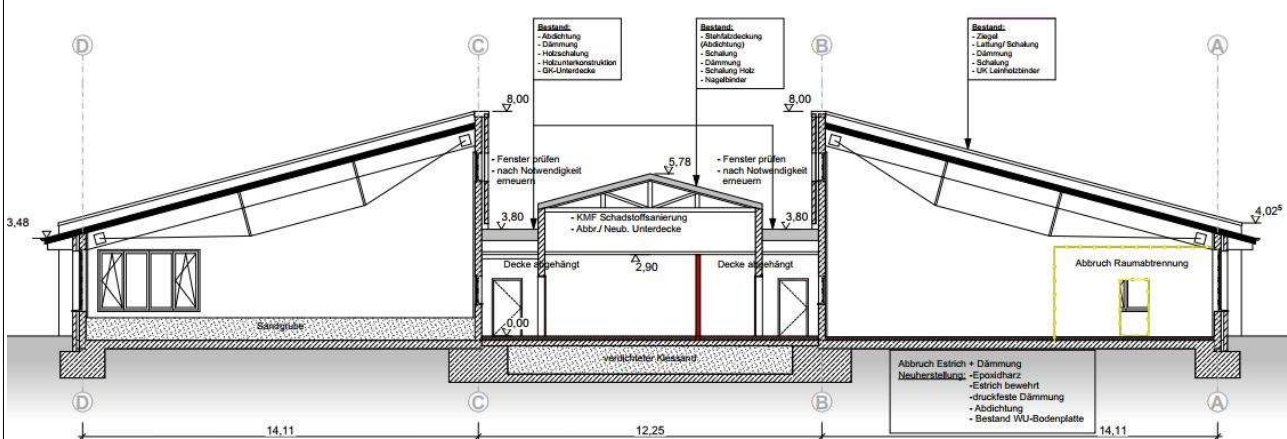
## Baubeschreibung



Grundriss

07 LV Los Trockenbauarbeiten

Baubeschreibung



Schnitt

**Maßnahmenbeschreibung:**

Das Verwaltungsgebäude, das Internatsgebäude und andere Nebengebäude der Liegenschaft sind nicht Bestandteil dieser Z-Bau. Inhaltlich betrifft die Planung die Modernisierung von 4 Werkhallengebäude auf der Liegenschaft des ÜAZ Holleben. Die Werkhallengebäude sind mit jeweils 4 Übungseinheiten ausgestattet. Die 1995 errichteten Gebäude mit insgesamt 16 Übungseinheiten sind auf Grund des Alters mit baulichen und technischen Mängeln behaftet. Eine Umorganisation der Sanitär- und Umkleidebereiche ist erforderlich. Defizite im Brandschutz und bauliche Maßnahmen für die zukunftsfähige Beheizung der Objekte sowie für die Erneuerung der technischen Ausstattung erfordern ebenfalls bauliche Anpassungen.

Die Werkhallengebäude sind nicht unterkellert, aber mit einer verfüllten Medienebene unter dem Mitteltrakt errichtet.

Die Hallengebäude sind 1-geschossig.

Jedes Gebäude ist ca. 42,2 x 41,5m groß. Sie weisen einen zentralen, mittigen Riegel des Sanitär- und Medientrakts auf, der von Fluren umgeben wird. Daran schließen seitlich je 2 Ausbildungshallen links und rechts flankierend an.

Die BGF beträgt je Hallengebäude ca. 1.665 m<sup>2</sup>, die BRI 9.229 m<sup>3</sup>.

Die baulichen Änderungen der Werkhallengebäude und ihrer Bausubstanz erfolgt vorrangig im zentralen Baukörper der Sanitärkerne und im Bereich der Hallenfußböden. Türen, Fenster, Tore werden partiell getauscht. Grundleitungen und Medienanbindung der Haustechnik müssen neu trassiert werden und erfordern ebenfalls Rohrgräben und Fundamente im Außenbereich sowie Leitungswege im Gebäudeinneren. Die Grundleitungen im Gebäudeinneren müssen neu angebunden werden und erforderlich Rohrgräben und Kopfflächen sind herzustellen. Der Einbau der neuen Sanitärkerne und Umkleiden erfolgt vorrangig in Trockenbauweise für die Trennwände und Abhangdecken.

**Anzahl und Höhe der bestehenden Geschosse über Gelände:**

EG 0,00m ebenerdig  
Pultdachfirste ca. +8,00m

**Art und Zustand des umzubauenden Bestands:**

Massivbau mit Nagelbinderdach über Sanitärkern und Leimbinder-Pultdach über den Ausbildungshallen.

07	LV	Los Trockenbauarbeiten
Baubeschreibung		
<p><b>Ortsbesichtigung:</b> Eine Ortsbesichtigung durch den Auftragnehmer (AN) vor der Erteilung eines Angebotes ist nach Voranmeldung möglich.</p> <p><b>Bauabschnitte, Sanierungsbereiche:</b> Die zu sanierenden Gebäudeteile wurden in Sanierungsabschnitte eingeteilt. Die Sanierung erfolgt abschnittsweise wechselseitig in 2 Bauabschnitten der Gebäude 2, 3, 4. Gebäude 1 wird als ein Bauabschnitt saniert. Die Mehrkosten hierfür sind einzukalkulieren.</p> <p>Bauabschnitte: Die Kalkulation der zeitlich versetzt aufeinander folgenden Bauabschnitte ist durch die Unternehmer zu beachten. Als Kalkulationsgrundlage werden die Bauabschnitte zeitlich eingeordnet, wie folgt: (Zeitangaben Quartal/Jahr)</p> <p>Bauabschnitt 1 - von III/2024 bis II/2025 Gebäude 1 komplett und Gebäude 4: Mitteltrakt und Hallen 4/3 und 4/4</p> <p>Bauabschnitt 2 - von III/2025 bis I/2026 Gebäude 4 restliche Hallen 4/1 und 4/2</p> <p>Bauabschnitt 3 - von I/2026 bis IV/2026 Gebäude 2: Mitteltrakt und Hallen 2/1 und 2/2</p> <p>Bauabschnitt 4 - von I/2027 bis III/2027 Gebäude 2: restliche Hallen 2/3 und 2/4</p> <p>Bauabschnitt 5 - von III/2027 bis II/2028 Gebäude 3: Mitteltrakt und Hallen 3/1 und 3/2</p> <p>Bauabschnitt 6 - von III/2028 bis IV/2028 Gebäude 3: restliche Hallen 3/3 und 3/4</p> <p>Das Objekt ist während des Umbaus außerhalb der gerade bearbeiteten Bauabschnitte in Nutzung. Mit dem Nutzer wurde festgelegt, dass die Trennung in den Ausbildungshallen entlang der Flurtrennwand zu den angrenzten 2 Unterrichtseinheiten erfolgt. Die Baustelle wird mit Elektroinstallation aus Baustrom versorgt. Die in Nutzung verbleibenden Unterrichtseinheiten werden mit Wasser, Elektro und einer Interimsheizung weiterhin versorgt. Die Anbindung Trink- und Schmutzwasser für die Meisterräume und die Waschplätze bleiben in Betrieb (temp. Anschluss). Die Erschließung der Übungseinheiten erfolgt nur über die vorhandenen Außentore.</p> <p><b>Angaben zur Baustelle</b></p> <p><b>Lage und Transportwege</b></p> <p><b>Zufahrtmöglichkeiten:</b> Erschließungsstraßen auf der Liegenschaft, Straßensystem, befestigt mit Pflaster</p> <p><b>Transportwege für Transport der Baustoffe auf der Baustelle:</b> Transportweg über Türzugänge und Torwege, Dachaufstieg außen über bauseitige Gerüste</p> <p><b>Weitere Angaben, Einschränkungen:</b> Transportwege im und aus dem Gebäude sind in die Einheitspreise einzukalkulieren. Der Weg aus dem</p>		

07	LV	Los Trockenbauarbeiten
Baubeschreibung		
<p>Gebäude beträgt im Mittel ca.25m.</p> <p><b>Weitere Angaben zu Anschlüssen:</b> Baufeld wird stromlos geschaltet. Wasser und Heizung werden im Bauabschnitt abgeklemmt. Grundbelichtung der Verkehrswege und Baustromverteiler erfolgt bauseits durch separate Baustelleneinrichtung. Die Baustellenbeleuchtung am Arbeitsplatz ist durch den AN in die EP einzukalkulieren. Wasserentnahme aus Betriebsräumen möglich.</p> <p><b>Art / Lage der Lagerplätze:</b> Lagerplätze und Anfahrmöglichkeiten sind in Abstimmung mit dem Nutzer und der Bauleitung zu treffen. Geplant ist eine zentrale Fläche für Baustelleneinrichtung über die gesamte Bauzeit (Lager und Material) östlich neben dem Gebäude 4.</p> <p><b>Sonstige Angaben zur Baustelle</b></p> <p><b>Schutz vorhandenen Bewuchses:</b> Beschädigung von Baumbestand im Umfeld und Vegetationsflächen ist zu vermeiden. Nach der Baumaßnahme sind die Vegetationsflächen wieder in den Ursprungszustand zu versetzen.</p> <p><b>Die Inhalte des Sicherheits- und Gesundheitsschutzplanes sind bei der Erstellung der Unterlagen zu berücksichtigen.</b> Insbesondere die schriftliche Arbeitsanweisung und der Notfallplan sind vom Auftragnehmer kurzfristig nach Auftragsvergabe mit dem Sicherheits- und Gesundheitsschutzkoordinator abzustimmen.</p> <p><b>Betriebssicherheit auf der Baustelle</b> Arbeiten, die den Betrieb im Gebäude stören könnten, sind vor Beginn abzusprechen. Die Abstimmung erfolgt zwischen Sanierungsfirma und AG-Bauleitung sowie zwischen Betrieb und AG-Bauleitung. Für Betriebsstörungen, die nachweislich auf das Verschulden des AN zurückzuführen sind, haftet der AN. Die Baustellensituation bedingt eine entsprechend enge Koordination des AN mit der Bauleitung und dem vom Bauherrn beauftragten Sicherheits- und Gesundheitsschutzkoordinators, um auch bei eventuell Unvorhergesehenem keine Behinderung der Arbeiten entstehen zu lassen. Der Auftragnehmer hat sich während der einzelnen Arbeitsschritte ständig mit der AG-Bauleitung zu koordinieren, um keine Störungen eintreten zu lassen.</p>		
<p><b>01 Titel BA1 - von Q III/2024 bis II/2025 Geb1 und Geb4 Kern+4/3+4/4</b></p> <p><b>01.01 Bereich Allgemein</b></p>		



# Leistungsverzeichnis

ÜAZ Holleben (23/01)

<b>07</b>	<b>LV</b>	<b>Los Trockenbauarbeiten</b>		
01	Titel	BA1 - von Q III/2024 bis II/2025 Geb1 und Geb4 Kern+4/3+4/4		
01.01	Bereich	Allgemein		
Nr.	Leistungsbeschreibung	Menge/ Einh.	Preis (EP)	Gesamt (GP)
				Übertrag: .....
<b>01.01.0010</b>	<p><b>Reinigen des Untergrundes</b></p> <p>Reinigen des Untergrundes wie Mauerwerk oder Boden von groben Verschmutzungen wie Mörtelresten, Bauschutt, Ölrückständen etc. und Beseitigen des angefallenen Schmutzes.</p>	<b>330 m<sup>2</sup></b>	EP .....	GP .....
<b>01.01.0020</b>	<p><b>Abstellstreifen für Estricharbeiten aus 2*12,5mm GK-Platten</b></p> <p>Abstellstreifen für Estricharbeiten aus 2*12,5mm GK-Platten herstellen, als Zulage</p>	<b>220 m</b>	EP .....	GP .....
<b>01.01.0030</b>	<p><b>Revisionsöffnung, Montagewand, 600/600</b></p> <p>Revisionsöffnung in Montagewand mit vorgefertigter Revisionsklappe aus Metallblech, mit verdecktem Verschluss- und Scharniersystem, beplankt mit Gipsplatten, inkl. Herstellen der Öffnung und aller sonst notwendigen Nebenarbeiten sowie aller Zubehörteile. Öffnung durch Druckauslösung.</p>			
				
	- Fortsetzung auf nächster Seite -			Übertrag: .....

# Leistungsverzeichnis

ÜAZ Holleben (23/01)

Nr.	Leistungsbeschreibung	Menge/ Einh.	Preis (EP)	Gesamt (GP)
<b>07</b>	<b>LV Los Trockenbauarbeiten</b>			
01	Titel BA1 - von Q III/2024 bis II/2025 Geb1 und Geb4 Kern+4/3+4/4			
01.01	Bereich Allgemein			
			Übertrag: .....	
	Beplankung : 2 x 12,5 mm GKB			
	Größe : 300/300 mm			
	Angeb. Fabrikat : '.....'			
		<b>24 Stk</b>	EP .....	GP .....
<b>01.01.0040</b>	<b>Hohlwanddose, Montagewand/Vorsatzschale</b>			
	Hohlwanddose für Montagewand oder Vorsatzschale/Bekleidung, ohne Feuerschutzanforderung; Einbau in ein- oder mehrlagige Beplankung mit dahinterliegender Mineralwolleddämmung.			
		<b>120 Stk</b>	EP .....	GP .....
<b>01.01.0050</b>	<b>Rohrdurchführung, Montagewand, bis 100mm</b>			
	Rohrdurchführung mit gleichmäßigem Abstand zu Gipskartonbekleidung. Fuge beidseits mit überstreichbarem, elastischem Material ausfüllen und glätten.			
	Verfugung : Acryldispersionsbasis, weiß			
	Fugenbreite : 10 mm			
	Rohrquerschnitt : bis 100 mm			
		<b>396 Stk</b>	EP .....	GP .....
<b>01.01.0060</b>	<b>Verfugung, elastisch, Trockenbau</b>			
	Elastische einseitige Verfugung der Anschlüsse der mit Plattenmaterial bekleideten Flächen gegen massive Bauteile, mit Dichtstoff auf Silikonbasis, einschl. Glätten der Fuge.			
		<b>1.200 m</b>	EP .....	GP .....
<b>01.01.0070</b>	<b>Kabelkanal I, 2x15 mm, Kabelrinne,I30</b>			
	Kabelkanal I, aus Gips-Feuerschutzplatten mit Vliesarmierung, inkl. Kabelrinne, auf Gipsplattenstreifen verlegt, sowie innenliegenden Stahlprofilen und Abhängung von Decke mit Systembauteilen aus verzinktem Stahl.			
	Fugen abrisssicher herstellen. Die Platten miteinander verschrauben, verklammern und verkleben. Herstellervorschriften beachten!			
			Übertrag: .....	

- Fortsetzung auf nächster Seite -



# Leistungsverzeichnis

ÜAZ Holleben (23/01)

<b>07</b>	<b>LV</b>	<b>Los Trockenbauarbeiten</b>		
01	Titel	BA1 - von Q III/2024 bis II/2025 Geb1 und Geb4 Kern+4/3+4/4		
01.01	Bereich	Allgemein		
Nr.	Leistungsbeschreibung	Menge/ Einh.	Preis (EP)	Gesamt (GP)
			Übertrag: .....	
	Plattendicke : 2 x 15 mm Gips-Feuerschutzplatten Gef. Baustoffklasse : A1 Plattentyp : GM-F Gef. Feuerwiderstandsklasse : I30 Max. Stützweite : 1500 mm Kanalquerschnitt innen : 150 x 200 mm	<b>20 m</b>	EP .....	GP .....
<b>01.01.0080</b>	<b>Lüftungskanalbekleidung, 2x10, Ca-Si, L30</b> Lüftungskanalbekleidung aus Kalziumsilikatplatten, 4-seitig, inkl. innenliegenden Stahl-Eckprofilen und Abhängung von Decke mit Systembauteilen aus verzinktem Stahl, Fugen abrissicher und luftdicht herstellen. Plattendicke : 2 x 10 mm Kalziumsilikatplatten Gef. Baustoffklasse : A2 Gef. Feuerwiderstandsklasse : L30	<b>30 m<sup>2</sup></b>	EP .....	GP .....
<b>01.01.0090</b>	<b>Verkofferung, GK 12,5 mm, o.Spachtel</b> Verkofferung (Bekleidung) aus Gipskartonplatten für Installationsleitungen an Wänden und Decken, inkl. erforderlicher Unterkonstruktion aus Metallprofilen, ohne Spachtelarbeiten. Aufmaß : Abwicklungsfläche Erforderliche Dämmdichte : ca. 100 kg/m <sup>3</sup> Brandverhalten DIN EN 13501, Dämmung : A1 Plattendicke : 12,5 mm Plattentyp EN 520 : A Brandschutzklasse EN 13501 : A2-s1,d0	<b>12 m<sup>2</sup></b>	EP .....	GP .....
<b>01.01.0100</b>	<b>Verstärkungsprofil, UA50/40/2, Trockenbau</b> Verstärkungsprofil für Trockenbaukonstruktion.  Küchen, Türen etc.  Profil : UA 50/40/2	<b>160 m</b>	EP .....	GP .....
			Übertrag: .....	

# Leistungsverzeichnis

ÜAZ Holleben (23/01)

Nr.	Leistungsbeschreibung	Menge/ Einh.	Preis (EP)	Gesamt (GP)
<b>07</b>	<b>LV</b>	<b>Los Trockenbauarbeiten</b>		
01	Titel	BA1 - von Q III/2024 bis II/2025 Geb1 und Geb4 Kern+4/3+4/4		
01.01	Bereich	Allgemein		
Übertrag: .....				
<b>01.01.0110</b>	<p><b>Verstärkung, Einbau nachträgliche Unterkonstruktion am</b>                      Verstärkung, Einbau nachträgliche Unterkonstruktion am Nagelbinderdach zur Aufnahme der Trockenbauwand aus OSB Holzplattenstreifen für Abhängepunkte GK Decke und Anschlusspunkte GK Wand</p> <p>Nach Angabe Bauleitung.</p> <p>Plattenstreifen 50cm breit                      Binderabstand ca. 95cm                      Höhe: ca.4,2m</p>	<b>160 m</b>	EP .....	GP .....
<b>01.01.0120</b>	<p><b>Stundensatz Fachwerker, Trockenbau</b>                      Arbeiten, welche nicht in den Positionen erfasst sind und gegen Nachweis zur Ausführung kommen:                      Fachwerker</p>	<b>8 h</b>	EP .....	GP .....
<b>01.01.0130</b>	<p><b>Fahrbares Gerüst, LK 3, 8 m, 5 m²</b>                      Fahrbares Standgerüst als Arbeits- und Schutzgerüst gemäß DIN EN 12810-1, als Systemgerüst.</p> <p>Aufbaubereich nach Angabe der Bauleitung.                      Ausführung                      Höhe oberste Arbeitslage : bis 6 m                      Grundfläche Arbeitslage : 5,0 m²                      Lastklasse : 3 (bis 2 kN/m²)</p>	<b>1 St</b>	EP .....	GP .....
<b>01.01.0140</b>	<p><b>Fahrbares Gerüst, 8 m, Gebr.überl.</b>                      Gebrauchsüberlassung des fahrbaren Standgerüsts.</p> <p>Höhe oberste Lage : bis 6 m                      Grundfläche : 5,0 m²                      Lastklasse : 3 (bis 2 kN/m²)</p>	<b>16 StWo</b>	EP .....	GP .....
Übertrag: .....				

# Leistungsverzeichnis

ÜAZ Holleben (23/01)

<b>07</b>	<b>LV</b>	<b>Los Trockenbauarbeiten</b>		
01	Titel	BA1 - von Q III/2024 bis II/2025 Geb1 und Geb4 Kern+4/3+4/4		
01.01	Bereich	Allgemein		
Nr.	Leistungsbeschreibung	Menge/ Einh.	Preis (EP)	Gesamt (GP)
				Übertrag: .....
<b>01.01.0150</b>	<p><b>Umsetzen des fahrbaren Gerüsts, im Gebäude, bis 5m<sup>2</sup></b>            Umsetzen des fahrbaren Gerüsts, im Gebäude, bis 5m<sup>2</sup></p> <p>Umsetzend es fahrbaren Standgerüsts, im Gebäude, inkl. Ab- und Aufbau,            Höhe oberste Lage: bis 6m            Grundfläche: bis 5 m<sup>2</sup>            Lastklasse: 3 (bis 2 kN/m<sup>2</sup>)</p>	<b>4 St</b>	EP .....	GP .....
<b>01.01.0160</b>	<p><b>Absorberbaffeln, Sandwich, 2000/250 mm</b>            Schallabsorberelemente aus Sandwichbaffeln, von Decke abgehängt, wie folgt:</p> <ul style="list-style-type: none"> <li>- Unterkonstruktion aus C-Tragprofilen, mit Direktabhängern von Rohdecke abgehängt</li> <li>- Akustikbaffeln aus Sandwichelementen aus pulverbeschichtetem Stahlblech; Füllung aus Mineralwolle-Schalldämmmaterial</li> </ul> <p>Elementgröße : 2000/250 mm            Elementdicke : 35 mm            Brandverhalten DIN EN 13501 : A2-s1,d0            Farbe : hellgrau            Schallabsorption : Klasse D            Angeb. Fabrikat : '.....'</p>	<b>200 m</b>	EP .....	GP .....
<b>Summe Bereich 01.01</b>			<b>Allgemein, Netto:</b>	.....
<b>01.02 Bereich Wände</b>				
<b>01.02.0010</b>	<p><b>GKBI-Montagew.CW50+50/200,2x12,5,MW40</b>            Gipskartonplatten-Montagewand (Installationswand), bestehend aus:</p> <ul style="list-style-type: none"> <li>- doppeltem Ständerwerk aus verzinkten Stahlprofilen, einschl. Anschlussdichtung an andere Bauteile und biegesteife Verbindung der Stahlprofile mit GK-Plattenstreifen in den Drittelpunkten</li> <li>- beidseitiger Beplankung mit Gipskartonplatten, einschl. starrem Anschluss mit Anspachtelung an andere Bauteile. Oberflächenausbildung in Standardverspachtelung, Qualitätsstufe Q3 (Grundverspachtelung plus Nachverspachtelung/Finish). Evtl. Fugenbewehrung gemäß</li> </ul> <p style="text-align: right;">- Fortsetzung auf nächster Seite -</p>			Übertrag: .....

# Leistungsverzeichnis

ÜAZ Holleben (23/01)

<b>07</b>	<b>LV</b>	<b>Los Trockenbauarbeiten</b>		
01	Titel	BA1 - von Q III/2024 bis II/2025 Geb1 und Geb4 Kern+4/3+4/4		
01.02	Bereich	Wände		
Nr.	Leistungsbeschreibung	Menge/ Einh.	Preis (EP)	Gesamt (GP)
	Übertrag: .....			
	<p>Herstellerangaben.</p> <ul style="list-style-type: none"> <li>- plattenförmiger Dämmschicht aus Mineralwolle, dicht und abgleitsicher im Zwischenraum eingebaut</li> </ul> <p>Profile : 2 x CW/UW 50/50 (40)/06            Dämmung : MW            Anwendung : WZ            Beplankung je Seite : 2 x 12,5 mm GK-Feuchtraumplatten, imprägniert auf Badseite, 2 x 12,5 mm GK Platte auf Trockenraumseite</p> <p>Brandschutzklasse EN 13501: A2-s1,d0            Dämmdicke : 2 x 40 mm            Mindestrohdichte : 40 kg/m<sup>3</sup>            Längenbezogener Strömungswiderstand: mind. 5 kPa · s/m<sup>2</sup>            Brandverhalten EN 13501, Dämmung : A2-s1,d0            Schalldämmung : Rw, R mind.53 dB            Wanddicke : &gt; 200 mm bis 450mm            Max. Höhe gemäß MB 8 : 6,00 m (Einbaubereich 1)</p> <p>Einbauort: Wohnungen sämtliche Installationswände, Wohnungstrennwände</p> <p>Angeb. Fabrikat : '.....'</p>			
		<b>261,6 m<sup>2</sup></b>	EP .....	GP .....
<b>01.02.0020</b>	<b>GK-Montagew.,CW75/125,2x12,5,MW60,GKBI</b>			
	<p>Gipsplatten-Montagewand, nicht tragend, bestehend aus:</p> <ul style="list-style-type: none"> <li>- einfachem Ständerwerk aus verzinkten Stahlprofilen, einschl. Anschlussdichtung an andere Bauteile</li> <li>- beidseitiger Beplankung mit Gipsplatten, einschl. starrem Anschluss mit Anspachtelung an andere Bauteile. Oberflächenausbildung in Standardverspachtelung, Qualitätsstufe Q2 (Grundverspachtelung plus Nachverspachtelung/Finish). Evtl. Fugenbewehrung gemäß Herstellerangaben.</li> <li>- plattenförmiger Dämmschicht aus Mineralwolle, dicht und abgleitsicher im Zwischenraum eingebaut</li> </ul> <p>Profile : CW/UW 75/50(40)/06            Beplankung Zimmer : 2 x 12,5 mm GKB            Beplankung Feuchtraum : 1 x 12,5 mm GKB + 1 x 12,5 mm GKBI            Plattentyp EN 520 : A+H2            Brandschutzklasse EN 13501 : A2-s1,d0</p> <p>Dämmung : Mineralwolle, MW            Dämmdicke : 60 mm, Alu-kaschiert            Anwendung : WZ</p>			
	Übertrag: .....			
- Fortsetzung auf nächster Seite -				

# Leistungsverzeichnis

ÜAZ Holleben (23/01)

Nr.	Leistungsbeschreibung	Menge/ Einh.	Preis (EP)	Gesamt (GP)
<b>07</b>	<b>LV Los Trockenbauarbeiten</b>			
01	Titel BA1 - von Q III/2024 bis II/2025 Geb1 und Geb4 Kern+4/3+4/4			
01.02	Bereich Wände			
			Übertrag: .....	
	Brandverhalten EN 13501, Dämmung :	A2-s1,d0		
	Schalldämmung :	Rw, R 52 dB		
	Wanddicke :	125 mm		
	Max. Höhe gemäß MB 8 :	5,05 m		
	Angeb. Fabrikat :	'.....'		
		<b>144,6 m<sup>2</sup></b>	EP .....	GP .....
<b>01.02.0030</b>	<b>GKBI-Inst-Vors.sch.V-CW100/200,2x12,5MW</b>			
	Gipskartonplatten-Vorsatzschale, freistehend, als Installationswand für Feuchträume, mit imprägnierten Gipskartonplatten, Ständerwerk aus verzinkten Stahlprofilen und kaschierter Mineraldämmstoffeinlage. Oberflächenausbildung in Standardverspachtelung, Qualitätsstufe Q2 (Grundverspachtelung plus Nachverspachtelung/Finish). Evtl. Fugenbewehrung gemäß Herstellerangaben.			
	Profile :	CW/UW 100/50(40)/06		
	Beklankung :	2 x 12,5 mm GKBI		
	Plattentyp EN 520 :	H2		
	Brandschutzklasse EN 13501 :	A2-s1,d0		
	Dämmung :	Mineralwolle, MW		
	Dämmdicke :	80 mm		
	Anwendung :	WZ		
	Kaschierung :	Aluminium-Folie		
	Mindestrohddichte :	30 kg/m <sup>3</sup>		
	Brandverhalten EN 13501, Dämmung :	A2-s1,d0		
	Wanddicke :	ca. 200 bis 300 mm		
	Max. Höhe :	4,25 m		
	Angeb. Fabrikat :	'.....'		
		<b>35,2 m<sup>2</sup></b>	EP .....	GP .....
<b>01.02.0040</b>	<b>GK-Montagew.,CW75/125,2x12,5,MW40,F30</b>			
	Gipsplatten-Montagewand, nicht tragend, bestehend aus:			
	- einfachem Ständerwerk aus verzinkten Stahlprofilen, einschl. Anschlussdichtung an andere Bauteile			
	- beidseitiger Beklankung mit Gipsplatten, einschl. starrem Anschluss mit Anspachtelung an andere Bauteile.			
	Oberflächenausbildung in Standardverspachtelung, Qualitätsstufe Q2 (Grundverspachtelung plus Nachverspachtelung/Finish). Evtl. Fugenbewehrung gemäß Herstellerangaben.			
	- plattenförmiger Dämmschicht aus Mineralwolle, dicht und abgleitsicher im Zwischenraum eingebaut			
	- Fortsetzung auf nächster Seite -			
			Übertrag: .....	

# Leistungsverzeichnis

ÜAZ Holleben (23/01)

Nr.	Leistungsbeschreibung	Menge/ Einh.	Preis (EP)	Gesamt (GP)
<b>07</b>	<b>LV Los Trockenbauarbeiten</b>			
01	Titel BA1 - von Q III/2024 bis II/2025 Geb1 und Geb4 Kern+4/3+4/4			
01.02	Bereich Wände			
			Übertrag: .....	
	Profile : CW/UW 75/50(40)/06 Beplankung je Seite : 2 x 12,5 mm GK-Feuerschutzplatten Plattentyp EN 520 : DF Brandschutzklasse EN 13501 : A2-s1,d0  Dämmung : Mineralwolle, MW Dämmdicke : 40 mm Anwendung : WZ Mindestrohddichte : 40 kg/m³ Brandverhalten EN 13501, Dämmung : A1 Schmelzpunkt Dämmung : mind. 1000°C Längenbezogener Strömungswiderstand : mind. 5 kPa · s/m² Schalldämmung : Rw, R ca. 51 dB Gef. Feuerwiderstandsklasse : F30A (gem. DIN 4102, Teil 4) Mindestanschlussbreite : 50 mm Wanddicke : 125 mm Max. Höhe gemäß MB 8 : 5,05 m  Angeb. Fabrikat : '.....'	<b>71 m²</b>	EP .....	GP .....
<b>01.02.0050</b>	<b>Türöffnung, Montagewand, 175 mm</b> Türöffnung in Gipskarton- bzw. Gipsfaserplatten-Montagewand mit Türpfosten aus CW- bzw. UA-Ständerprofilen, inkl. aller erforderlichen Verstärkungsprofile sowie Sturzprofil und Fußwinkel. Bauöffnungsmaße : 600/2000 bis 1000/2200 mm Fertigwanddicke : bis 175 mm	<b>11 Stk</b>	EP .....	GP .....
<b>01.02.0060</b>	<b>Eckausbildung Montagewand</b> Ecke (Kante), recht- oder stumpfwinkelig, in Montagewand ausbilden, inkl. Eckschutzschiene.	<b>62 m</b>	EP .....	GP .....
<b>Summe Bereich 01.02</b>			<b>Wände, Netto:</b>	.....
<b>01.03 Bereich Decken</b>				

# Leistungsverzeichnis

ÜAZ Holleben (23/01)

Nr.	Leistungsbeschreibung	Menge/ Einh.	Preis (EP)	Gesamt (GP)
<b>07</b>	<b>LV</b>	<b>Los Trockenbauarbeiten</b>		
01	Titel	BA1 - von Q III/2024 bis II/2025 Geb1 und Geb4 Kern+4/3+4/4		
01.03	Bereich	Decken		
Übertrag: .....				
<b>01.03.0010</b>	<b>GK-Deckenbekl.,Metall-UK, 1x12,5 mm</b>			
	Gipskarton-Deckenbekleidung, bestehend aus:			
	- Unterkonstruktion aus verzinkten Stahlprofilen, drucksteif direkt an der Decke befestigt			
	- Decklage aus Gipskarton-Bauplatten.			
	Oberflächenausbildung in Standardverspachtelung, Qualitätsstufe Q2 (Grundverspachtelung plus Nachverspachtelung/Finish). Evtl. Fugenbewehrung gemäß Herstellerangaben.			
	Profil	:	CD 60/27/06	
	Decklage	:	1 x 12,5 mm GK	
	Brandverhalten EN 13501	:	A2-s1,d0	
	Einbau im Sanitärtrakt und Büro. Ausführung der GK Decke nicht brennbar.			
		<b>375 m<sup>2</sup></b>	EP .....	GP .....
<b>01.03.0020</b>	<b>Öffnung, Revisionsklappe, 40/40 cm</b>			
	Öffnung für Revisionsklappe nachträglich herstellen, einschl. Verstärkung der Unterkonstruktion. Revisionsklappe in gesonderter Position.			
	Öffnungsgröße	:	40/40 cm	
	Abhängehöhe	:	bis 500 mm	
	Decke	:	1 x 12,5 mm GK-Beplankung	
		<b>16 Stk</b>	EP .....	GP .....
<b>01.03.0030</b>	<b>Revisionsklappe, Gipspl.-Unterd.,400/400</b>			
	Revisionsklappe in abgehängter Gipsplatten-Unterdecke, mit vorgefertigter Revisionsklappe aus Metallblech, mit verdecktem Verschluss- und Scharniersystem, beplankt mit Gipsplatten, inkl. Herstellen der Öffnung und aller notwendigen Nebenarbeiten sowie aller Zubehörteile.			
	Größe	:	400/400 mm	
	Angeb. Fabrikat	:	'.....'	
		<b>16 Stk</b>	EP .....	GP .....
Übertrag: .....				



# Leistungsverzeichnis

ÜAZ Holleben (23/01)

<b>07</b>	<b>LV</b>	<b>Los Trockenbauarbeiten</b>		
01	Titel	BA1 - von Q III/2024 bis II/2025 Geb1 und Geb4 Kern+4/3+4/4		
01.03	Bereich	Decken		
Nr.	Leistungsbeschreibung	Menge/ Einh.	Preis (EP)	Gesamt (GP)
			Übertrag: .....	
<b>01.03.0040</b>	<b>Unterdecke aus GK/GF abrechen</b> Unterdecke aus Gipskarton- oder Gipsfaserplatten, abgehängt auf Metallprofilen, inkl. Einbauleuchten, Lüftungsgitter etc., abrechen; Bauschutt entsorgen.  Teilabbruch in Fluren für Einbau neuer Trockenbauwände  Aufbau Decke : GK Decke 2-lagig	<b>141 m<sup>2</sup></b>	EP .....	GP .....
<b>01.03.0050</b>	<b>GK-Decke, abgehängt,2x12,5,MW40, F30</b> Gipskarton-Decke, abgehängt, bestehend aus: - Unterkonstruktion aus einem Tragerost aus Stahlprofilen als Grund- und Tragprofil an der geraden Rohdecke mit Abhängern befestigt - Decklage aus Gipskartonbauplatten. Oberflächenausbildung in Standardverspachtelung, Qualitätsstufe Q2 (Grundverspachtelung plus Nachverspachtelung/Finish). Evtl. Fugenbewehrung gemäß Herstellerangaben. - Dämmung aus Mineralwolleplatten, dicht gestoßen, lose eingelegt Grund- und Tragprofil : CD 60/27/06 Abstand Tragprofile : max. 500 mm Decklage : 2 x 12,5 mm GK Plattentyp EN 520 : A Brandschutzklasse EN 13501 : A2-s1,d0 Dämmung : Mineralwolle, MW Dämmdicke : 40 mm Anwendung : DI Rohdichte der Dämmung : 40 kg/m <sup>3</sup> Brandverhalten DIN EN 13501, Dämmung : A1 Schmelzpunkt Dämmung : mind. 1000 °C Gef. Feuerwiderstandsklasse : F30A (gem. DIN 4102, Teil 4)  Angeb. Fabrikat : '.....'	<b>201 m<sup>2</sup></b>	EP .....	GP .....
<b>Summe Bereich 01.03</b>			<b>Decken, Netto:</b> .....	

# Leistungsverzeichnis

ÜAZ Holleben (23/01)

<b>07</b>	<b>LV</b>	<b>Los Trockenbauarbeiten</b>		
01	Titel	BA1 - von Q III/2024 bis II/2025 Geb1 und Geb4 Kern+4/3+4/4		
Nr.	Leistungsbeschreibung	Menge/ Einh.	Preis (EP)	Gesamt (GP)
<b>Summe Titel 01</b>				
	<b>BA1 - von Q III/2024 bis II/2025 Geb1 und Geb4 Kern+4/3+4/4, Netto:</b>		.....	
			zzgl. MwSt. (19,0 %):	.....
	<b>Gesamtsumme, Brutto:</b>			.....
<b>02</b>	<b>Titel</b>	<b>BA3 - von Q I/2026 bis IV/2026 Geb2 Kern+2/1+2/2</b>		
<b>02.01</b>	<b>Bereich</b>	<b>Allgemein</b>		
<b>02.01.0010</b>	<b>Reinigen des Untergrundes</b>			
	Reinigen des Untergrundes wie Mauerwerk oder Boden von groben Verschmutzungen wie Mörtelresten, Bauschutt, Ölrückständen etc. und Beseitigen des angefallenen Schmutzes.			
		<b>165 m<sup>2</sup></b>	EP .....	GP .....
<b>02.01.0020</b>	<b>Abstellstreifen für Estricharbeiten aus 2*12,5mm GK-Platten</b>			
	Abstellstreifen für Estricharbeiten aus 2*12,5mm GK-Platten herstellen, als Zulage			
		<b>110 m</b>	EP .....	GP .....
<b>02.01.0030</b>	<b>Revisionsöffnung, Montagewand, 600/600</b>			
	Revisionsöffnung in Montagewand mit vorgefertigter Revisionsklappe aus Metallblech, mit verdecktem Verschluss- und Scharniersystem, beplankt mit Gipsplatten, inkl. Herstellen der Öffnung und aller sonst notwendigen Nebenarbeiten sowie aller Zubehörteile. Öffnung durch Druckauslösung.			
- Fortsetzung auf nächster Seite -				Übertrag: .....

# Leistungsverzeichnis

ÜAZ Holleben (23/01)

<b>07</b>	<b>LV</b>	<b>Los Trockenbauarbeiten</b>		
02	Titel	BA3 - von Q I/2026 bis IV/2026 Geb2 Kern+2/1+2/2		
02.01	Bereich	Allgemein		
Nr.	Leistungsbeschreibung	Menge/ Einh.	Preis (EP)	Gesamt (GP)
				Übertrag: .....
	Beplankung :            2 x 12,5 mm GKB Größe        :            300/300 mm  Angeb. Fabrikat        : '.....'	<b>12 Stk</b>	EP .....	GP .....
<b>02.01.0040</b>	<b>Hohlwanddose, Montagewand/Vorsatzschale</b> Hohlwanddose für Montagewand oder Vorsatzschale/Bekleidung, ohne Feuerschutzanforderung; Einbau in ein- oder mehrlagige Beplankung mit dahinterliegender Mineralwolleddämmung.	<b>60 Stk</b>	EP .....	GP .....
<b>02.01.0050</b>	<b>Rohrdurchführung, Montagewand, bis 100mm</b> Rohrdurchführung mit gleichmäßigem Abstand zu Gipskartonbekleidung. Fuge beidseits mit überstreichbarem, elastischem Material ausfüllen und glätten. Verfugung :            Acryldispersionsbasis, weiß Fugenbreite :            10 mm Rohrquerschnitt :        bis 100 mm	<b>198 Stk</b>	EP .....	GP .....
				Übertrag: .....

# Leistungsverzeichnis

ÜAZ Holleben (23/01)

<b>07</b>	<b>LV</b>	<b>Los Trockenbauarbeiten</b>		
02	Titel	BA3 - von Q I/2026 bis IV/2026 Geb2 Kern+2/1+2/2		
02.01	Bereich	Allgemein		
Nr.	Leistungsbeschreibung	Menge/ Einh.	Preis (EP)	Gesamt (GP)
				Übertrag: .....
<b>02.01.0060</b>	<b>Verfugung, elastisch, Trockenbau</b> Elastische einseitige Verfugung der Anschlüsse der mit Plattenmaterial bekleideten Flächen gegen massive Bauteile, mit Dichtstoff auf Silikonbasis, einschl. Glätten der Fuge.	<b>600 m</b>	EP .....	GP .....
<b>02.01.0070</b>	<b>Kabelkanal I, 2x15 mm, Kabelrinne,I30</b> Kabelkanal I, aus Gips-Feuerschutzplatten mit Vliesarmierung, inkl. Kabelrinne, auf Gipsplattenstreifen verlegt, sowie innenliegenden Stahlprofilen und Abhängung von Decke mit Systembauteilen aus verzinktem Stahl. Fugen abrissicher herstellen. Die Platten miteinander verschrauben, verklammern und verkleben. Herstellervorschriften beachten! Plattendicke : 2 x 15 mm Gips-Feuerschutzplatten Gef. Baustoffklasse : A1 Plattentyp : GM-F Gef. Feuerwiderstandsklasse : I30 Max. Stützweite : 1500 mm Kanalquerschnitt innen : 150 x 200 mm	<b>10 m</b>	EP .....	GP .....
<b>02.01.0080</b>	<b>Lüftungskanalbekleidung,2x10,Ca-Si,L30</b> Lüftungskanalbekleidung aus Kalziumsilikatplatten, 4-seitig, inkl. innenliegenden Stahl-Eckprofilen und Abhängung von Decke mit Systembauteilen aus verzinktem Stahl, Fugen abrissicher und luftdicht herstellen. Plattendicke : 2 x 10 mm Kalziumsilikatplatten Gef. Baustoffklasse : A2 Gef. Feuerwiderstandsklasse : L30	<b>15 m<sup>2</sup></b>	EP .....	GP .....
<b>02.01.0090</b>	<b>Verkofferung, GK 12,5 mm, o.Spachtel</b> Verkofferung (Bekleidung) aus Gipskartonplatten für Installationsleitungen an Wänden und Decken, inkl. erforderlicher Unterkonstruktion aus Metallprofilen, ohne Spachtelarbeiten. Aufmaß : Abwicklungsfläche Erforderliche Dämmdichte : ca. 100			
	- Fortsetzung auf nächster Seite -			Übertrag: .....

# Leistungsverzeichnis

ÜAZ Holleben (23/01)

<b>07</b>	<b>LV</b>	<b>Los Trockenbauarbeiten</b>		
02	Titel	BA3 - von Q I/2026 bis IV/2026 Geb2 Kern+2/1+2/2		
02.01	Bereich	Allgemein		
Nr.	Leistungsbeschreibung	Menge/ Einh.	Preis (EP)	Gesamt (GP)
			Übertrag: .....	
	kg/m <sup>3</sup> Brandverhalten DIN EN 13501, Dämmung : A1 Plattendicke : 12,5 mm Plattentyp EN 520 : A Brandschutzklasse EN 13501 : A2-s1,d0	<b>6 m<sup>2</sup></b>	EP .....	GP .....
<b>02.01.0100</b>	<b>Verstärkungsprofil, UA50/40/2,Trockenbau</b> Verstärkungsprofil für Trockenbaukonstruktion.  Küchen, Türen etc.  Profil : UA 50/40/2	<b>80 m</b>	EP .....	GP .....
<b>02.01.0110</b>	<b>Verstärkung, Einbau nachträgliche Unterkonstruktion am</b> Verstärkung, Einbau nachträgliche Unterkonstruktion am Nagelbinderdach zur Aufnahme der Trockenbauwand aus OSB Holzplattenstreifen für Abhängepunkte GK Decke und Anschlusspunkte GK Wand  Nach Angabe Bauleitung.  Plattenstreifen 50cm breit Binderabstand ca. 95cm Höhe: ca.4,2m	<b>80 m</b>	EP .....	GP .....
<b>02.01.0120</b>	<b>Stundensatz Fachwerker, Trockenbau</b> Arbeiten, welche nicht in den Positionen erfasst sind und gegen Nachweis zur Ausführung kommen: Fachwerker	<b>8 h</b>	EP .....	GP .....
<b>02.01.0130</b>	<b>Stundensatz Fachwerker, Trockenbau</b> Arbeiten, welche nicht in den Positionen erfasst sind und gegen Nachweis zur Ausführung kommen: Fachwerker	<b>8 h</b>	EP .....	GP .....
			Übertrag: .....	

# Leistungsverzeichnis

ÜAZ Holleben (23/01)

Nr.	Leistungsbeschreibung	Menge/ Einh.	Preis (EP)	Gesamt (GP)
<b>07</b>	<b>LV Los Trockenbauarbeiten</b>			
02	Titel BA3 - von Q I/2026 bis IV/2026 Geb2 Kern+2/1+2/2			
02.01	Bereich Allgemein			
Übertrag: .....				
<b>02.01.0140</b>	<p><b>Fahrbares Gerüst, LK 3, 8 m, 5 m<sup>2</sup></b>                      Fahrbares Standgerüst als Arbeits- und Schutzgerüst gemäß DIN EN 12810-1, als Systemgerüst.</p> <p>Aufbaubereich nach Angabe der Bauleitung.                      Ausführung                      Höhe oberste Arbeitslage : bis 6 m                      Grundfläche Arbeitslage : 5,0 m<sup>2</sup>                      Lastklasse : 3 (bis 2 kN/m<sup>2</sup>)</p>	<b>1 St</b>	EP .....	GP .....
<b>02.01.0150</b>	<p><b>Fahrbares Gerüst, 8 m, Gebr.überl.</b>                      Gebrauchsüberlassung des fahrbaren Standgerüsts.</p> <p>Höhe oberste Lage : bis 6 m                      Grundfläche : 5,0 m<sup>2</sup>                      Lastklasse : 3 (bis 2 kN/m<sup>2</sup>)</p>	<b>16 StWo</b>	EP .....	GP .....
<b>02.01.0160</b>	<p><b>Umsetzen des fahrbaren Gerüsts, im Gebäude, bis 5m<sup>2</sup></b>                      Umsetzen des fahrbaren Gerüsts, im Gebäude, bis 5m<sup>2</sup></p> <p>Umsetzend es fahrbaren Standgerüsts, im Gebäude, inkl. Ab- und Aufbau,                      Höhe oberste Lage: bis 6m                      Grundfläche: bis 5 m<sup>2</sup>                      Lastklasse: 3 (bis 2 kN/m<sup>2</sup>)</p>	<b>2 St</b>	EP .....	GP .....
<b>02.01.0170</b>	<p><b>Absorberbaffeln, Sandwich, 2000/250 mm</b>                      Schallabsorberelemente aus Sandwichbaffeln, von Decke abgehängt, wie folgt:</p> <ul style="list-style-type: none"> <li>- Unterkonstruktion aus C-Tragprofilen, mit Direktabhängern von Rohdecke abgehängt</li> <li>- Akustikbaffeln aus Sandwichelementen aus pulverbeschichtetem Stahlblech; Füllung aus Mineralwolle-Schalldämmmaterial</li> </ul> <p>Elementgröße : 2000/250 mm                      Elementdicke : 35 mm                      Brandverhalten DIN EN 13501 : A2-s1,d0</p>			
Übertrag: .....				
- Fortsetzung auf nächster Seite -				

# Leistungsverzeichnis

ÜAZ Holleben (23/01)

<b>07</b>	<b>LV</b>	<b>Los Trockenbauarbeiten</b>		
02	Titel	BA3 - von Q I/2026 bis IV/2026 Geb2 Kern+2/1+2/2		
02.01	Bereich	Allgemein		
Nr.	Leistungsbeschreibung	Menge/ Einh.	Preis (EP)	Gesamt (GP)
				Übertrag: .....
	Farbe : hellgrau			
	Schallabsorption : Klasse D			
	Angeb. Fabrikat : '.....'			
		<b>100 m</b>	EP .....	GP .....
<b>Summe Bereich 02.01</b>			<b>Allgemein, Netto:</b>	.....
<b>02.02 Bereich Wände</b>				
<b>02.02.0010</b>	<b>GKBI-Montagew.CW50+50/200,2x12,5,MW40</b>			
	Gipskartonplatten-Montagewand (Installationswand), bestehend aus:			
	- doppeltem Ständerwerk aus verzinkten Stahlprofilen, einschl. Anschlussdichtung an andere Bauteile und biegesteife Verbindung der Stahlprofile mit GK-Plattenstreifen in den Drittelpunkten			
	- beidseitiger Beplankung mit Gipskartonplatten, einschl. starrem Anschluss mit Anspachtelung an andere Bauteile. Oberflächenausbildung in Standardverspachtelung, Qualitätsstufe Q3 (Grundverspachtelung plus Nachverspachtelung/Finish). Evtl. Fugenbewehrung gemäß Herstellerangaben.			
	- plattenförmiger Dämmschicht aus Mineralwolle, dicht und abgleitsicher im Zwischenraum eingebaut			
	Profile :	2 x CW/UW 50/50 (40)/06		
	Dämmung :	MW		
	Anwendung :	WZ		
	Beplankung je Seite :	2 x 12,5 mm GK-Feuchtraumplatten, imprägniert auf Badseite, 2 x 12,5 mm GK Platte auf Trockenraumseite		
	Brandschutzklasse EN 13501:	A2-s1,d0		
	Dämmdicke :	2 x 40 mm		
	Mindestrohddichte :	40 kg/m³		
	Längenbezogener Strömungswiderstand:	mind. 5 kPa · s/m²		
	Brandverhalten EN 13501, Dämmung :	A2-s1,d0		
	Schalldämmung :	Rw, R mind.53 dB		
	Wanddicke :	> 200 mm bis 450mm		
	Max. Höhe gemäß MB 8 :	6,00 m (Einbaubereich 1)		
				Übertrag: .....
	- Fortsetzung auf nächster Seite -			



# Leistungsverzeichnis

ÜAZ Holleben (23/01)

Nr.	Leistungsbeschreibung	Menge/ Einh.	Preis (EP)	Gesamt (GP)
<b>07</b>	<b>LV Los Trockenbauarbeiten</b>			
02	Titel BA3 - von Q I/2026 bis IV/2026 Geb2 Kern+2/1+2/2			
02.02	Bereich Wände			
			Übertrag: .....	
	Einbauort: Wohnungen sämtliche Installationswände, Wohnungstrennwände			
	Angeb. Fabrikat : '.....'			
		<b>130,8 m<sup>2</sup></b>	EP .....	GP .....
<b>02.02.0020</b>	<b>GK-Montagew.,CW75/125,2x12,5,MW60,GKBI</b>			
	Gipsplatten-Montagewand, nicht tragend, bestehend aus:			
	- einfachem Ständerwerk aus verzinkten Stahlprofilen, einschl. Anschlussdichtung an andere Bauteile			
	- beidseitiger Beplankung mit Gipsplatten, einschl. starrem Anschluss mit Anspachtelung an andere Bauteile.			
	Oberflächenausbildung in Standardverspachtelung, Qualitätsstufe Q2 (Grundverspachtelung plus Nachverspachtelung/Finish). Evtl. Fugenbewehrung gemäß Herstellerangaben.			
	- plattenförmiger Dämmschicht aus Mineralwolle, dicht und abgleitsicher im Zwischenraum eingebaut			
	Profile : CW/UW 75/50(40)/06			
	Beplankung Zimmer : 2 x 12,5 mm GKB			
	Beplankung Feuchtraum : 1 x 12,5 mm GKB + 1 x 12,5 mm GKBI			
	Plattentyp EN 520 : A+H2			
	Brandschutzklasse EN 13501 : A2-s1,d0			
	Dämmung : Mineralwolle, MW			
	Dämmdicke : 60 mm, Alu-kaschiert			
	Anwendung : WZ			
	Brandverhalten EN 13501, Dämmung : A2-s1,d0			
	Schalldämmung : Rw, R 52 dB			
	Wanddicke : 125 mm			
	Max. Höhe gemäß MB 8 : 5,05 m			
	Angeb. Fabrikat : '.....'			
		<b>71,8 m<sup>2</sup></b>	EP .....	GP .....
<b>02.02.0030</b>	<b>GKBI-Inst-Vors.sch.V-CW100/200,2x12,5MW</b>			
	Gipskartonplatten-Vorsatzschale, freistehend, als Installationswand für Feuchträume, mit imprägnierten Gipskartonplatten, Ständerwerk aus verzinkten Stahlprofilen und kaschierter Mineraleinlage.			
	Oberflächenausbildung in Standardverspachtelung, Qualitätsstufe Q2 (Grundverspachtelung plus Nachverspachtelung/Finish). Evtl. Fugenbewehrung gemäß Herstellerangaben.			
	- Fortsetzung auf nächster Seite -		Übertrag: .....	

# Leistungsverzeichnis

ÜAZ Holleben (23/01)

<b>07</b>	<b>LV</b>	<b>Los Trockenbauarbeiten</b>		
02	Titel	BA3 - von Q I/2026 bis IV/2026 Geb2 Kern+2/1+2/2		
02.02	Bereich	Wände		
Nr.	Leistungsbeschreibung	Menge/ Einh.	Preis (EP)	Gesamt (GP)
				Übertrag: .....
	Profile : CW/UW 100/50(40)/06 Beplankung : 2 x 12,5 mm GKBI Plattentyp EN 520 : H2 Brandschutzklasse EN 13501 : A2-s1,d0 Dämmung : Mineralwolle, MW Dämmdicke : 80 mm Anwendung : WZ Kaschierung : Aluminium-Folie Mindestrohdichte : 30 kg/m³ Brandverhalten EN 13501, Dämmung : A2-s1,d0 Wanddicke : ca. 200 bis 300 mm Max. Höhe : 4,25 m  Angeb. Fabrikat : '.....'			
		<b>17,6 m²</b>	EP .....	GP .....
<b>02.02.0040</b>	<b>GK-Montagew.,CW75/125,2x12,5,MW40,F30</b>			
	Gipsplatten-Montagewand, nicht tragend, bestehend aus: - einfachem Ständerwerk aus verzinkten Stahlprofilen, einschl. Anschlussdichtung an andere Bauteile - beidseitiger Beplankung mit Gipsplatten, einschl. starrem Anschluss mit Anspachtelung an andere Bauteile. Oberflächenausbildung in Standardverspachtelung, Qualitätsstufe Q2 (Grundverspachtelung plus Nachverspachtelung/Finish). Evtl. Fugenbewehrung gemäß Herstellerangaben. - plattenförmiger Dämmschicht aus Mineralwolle, dicht und abgleitsicher im Zwischenraum eingebaut			
	Profile : CW/UW 75/50(40)/06 Beplankung je Seite : 2 x 12,5 mm GK-Feuerschutzplatten Plattentyp EN 520 : DF Brandschutzklasse EN 13501 : A2-s1,d0  Dämmung : Mineralwolle, MW Dämmdicke : 40 mm Anwendung : WZ Mindestrohdichte : 40 kg/m³ Brandverhalten EN 13501, Dämmung : A1 Schmelzpunkt Dämmung : mind. 1000°C Längenbezogener Strömungswiderstand : mind. 5 kPa · s/m² Schalldämmung : Rw, R ca. 51 dB Gef. Feuerwiderstandsklasse : F30A (gem. DIN 4102, Teil 4) Mindestanschlussbreite : 50 mm			
	- Fortsetzung auf nächster Seite -			Übertrag: .....

# Leistungsverzeichnis

ÜAZ Holleben (23/01)

<b>07</b>	<b>LV</b>	<b>Los Trockenbauarbeiten</b>		
02	Titel	BA3 - von Q I/2026 bis IV/2026 Geb2 Kern+2/1+2/2		
02.02	Bereich	Wände		
Nr.	Leistungsbeschreibung	Menge/ Einh.	Preis (EP)	Gesamt (GP)
			Übertrag: .....	
	Wanddicke : 125 mm			
	Max. Höhe gemäß MB 8 : 5,05 m			
	Angeb. Fabrikat : '.....'			
		<b>35 m²</b>	EP .....	GP .....
<b>02.02.0050</b>	<b>Türöffnung, Montagewand, 175 mm</b>			
	Türöffnung in Gipskarton- bzw. Gipsfaserplatten-Montagewand mit Türpfosten aus CW- bzw. UA-Ständerprofilen, inkl. aller erforderlichen Verstärkungsprofile sowie Sturzprofil und Fußwinkel.			
	Bauöffnungsmaße : 600/2000 bis 1000/2200 mm			
	Fertigwanddicke : bis 175 mm			
		<b>6 Stk</b>	EP .....	GP .....
<b>02.02.0060</b>	<b>Eckausbildung Montagewand</b>			
	Ecke (Kante), recht- oder stumpfwinkelig, in Montagewand ausbilden, inkl. Eckschutzschiene.			
		<b>31 m</b>	EP .....	GP .....
<b>Summe Bereich 02.02</b>			<b>Wände, Netto: .....</b>	
<b>02.03 Bereich Decken</b>				
<b>02.03.0010</b>	<b>GK-Deckenbekl., Metall-UK, 1x12,5 mm</b>			
	Gipskarton-Deckenbekleidung, bestehend aus:			
	- Unterkonstruktion aus verzinkten Stahlprofilen, drucksteif direkt an der Decke befestigt			
	- Decklage aus Gipskarton-Bauplatten.			
	Oberflächenausbildung in Standardverspachtelung, Qualitätsstufe Q2 (Grundverspachtelung plus Nachverspachtelung/Finish). Evtl. Fugenbewehrung gemäß Herstellerangaben.			
	Profil : CD 60/27/06			
	Decklage : 1 x 12,5 mm GK			
	Brandverhalten EN 13501 : A2-s1,d0			
				Übertrag: .....

- Fortsetzung auf nächster Seite -

# Leistungsverzeichnis

ÜAZ Holleben (23/01)

Nr.	Leistungsbeschreibung	Menge/ Einh.	Preis (EP)	Gesamt (GP)
<b>07</b>	<b>LV Los Trockenbauarbeiten</b>			
02	Titel BA3 - von Q I/2026 bis IV/2026 Geb2 Kern+2/1+2/2			
02.03	Bereich Decken			
			Übertrag: .....	
	Einbau im Sanitärtrakt und Büro. Ausführung der GK Decke nicht brennbar.			
		<b>180 m²</b>	EP .....	GP .....
<b>02.03.0020</b>	<b>Öffnung, Revisionsklappe, 40/40 cm</b> Öffnung für Revisionsklappe nachträglich herstellen, einschl. Verstärkung der Unterkonstruktion. Revisionsklappe in gesonderter Position.  Öffnungsgröße : 40/40 cm Abhängehöhe : bis 500 mm Decke : 1 x 12,5 mm GK-Beplankung			
		<b>8 Stk</b>	EP .....	GP .....
<b>02.03.0030</b>	<b>Revisionsklappe, Gipspl.-Unterd.,400/400</b> Revisionsklappe in abgehängter Gipsplatten-Unterdecke, mit vorgefertigter Revisionsklappe aus Metallblech, mit verdecktem Verschluss- und Scharniersystem, beplankt mit Gipsplatten, inkl. Herstellen der Öffnung und aller notwendigen Nebenarbeiten sowie aller Zubehörteile.  Größe : 400/400 mm  Angeb. Fabrikat : '.....'			
		<b>8 Stk</b>	EP .....	GP .....
<b>02.03.0040</b>	<b>Unterdecke aus GK/GF abrechen</b> Unterdecke aus Gipskarton- oder Gipsfaserplatten, abgehängt auf Metallprofilen, inkl. Einbauleuchten, Lüftungsgitter etc., abrechen; Bauschutt entsorgen.  Teilabbruch in Fluren für Einbau neuer Trockenbauwände  Aufbau Decke : GK Decke 2-lagig			
		<b>70,5 m²</b>	EP .....	GP .....
			Übertrag: .....	

# Leistungsverzeichnis

ÜAZ Holleben (23/01)

<b>07</b>	<b>LV</b>	<b>Los Trockenbauarbeiten</b>		
02	Titel	BA3 - von Q I/2026 bis IV/2026 Geb2 Kern+2/1+2/2		
02.03	Bereich	Decken		
Nr.	Leistungsbeschreibung	Menge/ Einh.	Preis (EP)	Gesamt (GP)
				Übertrag: .....
<b>02.03.0050</b>	<p><b>GK-Decke, abgehängt, 2x12,5, MW40, F30</b></p> <p>Gipskarton-Decke, abgehängt, bestehend aus:</p> <ul style="list-style-type: none"> <li>- Unterkonstruktion aus einem Tragerost aus Stahlprofilen als Grund- und Tragprofil an der geraden Rohdecke mit Abhängern befestigt</li> <li>- Decklage aus Gipskartonbauplatten. Oberflächenausbildung in Standardverspachtelung, Qualitätsstufe Q2 (Grundverspachtelung plus Nachverspachtelung/Finish). Evtl. Fugenbewehrung gemäß Herstellerangaben.</li> <li>- Dämmung aus Mineralwollematten, dicht gestoßen, lose eingelegt</li> </ul> <p>Grund- und Tragprofil : CD 60/27/06            Abstand Tragprofile : max. 500 mm            Decklage : 2 x 12,5 mm GK            Plattentyp EN 520 : A            Brandschutzklasse EN 13501 : A2-s1,d0            Dämmung : Mineralwolle, MW            Dämmdicke : 40 mm            Anwendung : DI            Rohdichte der Dämmung : 40 kg/m³            Brandverhalten DIN EN 13501, Dämmung : A1            Schmelzpunkt Dämmung : mind. 1000 °C            Gef. Feuerwiderstandsklasse : F30A (gem. DIN 4102, Teil 4)</p> <p>Angeb. Fabrikat : '.....'</p>			
		<b>101 m²</b>	EP .....	GP .....
<b>Summe Bereich 02.03</b>			<b>Decken, Netto:</b>	.....
<b>Summe Titel 02</b>			<b>BA3 - von Q I/2026 bis IV/2026 Geb2 Kern+2/1+2/2, Netto:</b>	.....
			zzgl. MwSt. (19,0 %):	.....
			<b>Gesamtsumme, Brutto:</b>	.....
<b>03</b>	<b>Titel</b>	<b>BA5 - von Q III/2027 bis II/2028 Geb3 Kern+3/1+3/2</b>		
<b>03.01</b>	<b>Bereich</b>	<b>Allgemein</b>		

# Leistungsverzeichnis

ÜAZ Holleben (23/01)

<b>07</b>	<b>LV</b>	<b>Los Trockenbauarbeiten</b>		
03	Titel	BA5 - von Q III/2027 bis II/2028 Geb3 Kern+3/1+3/2		
03.01	Bereich	Allgemein		
Nr.	Leistungsbeschreibung	Menge/ Einh.	Preis (EP)	Gesamt (GP)
			Übertrag: .....	
<b>03.01.0010</b>	<p><b>Reinigen des Untergrundes</b></p> <p>Reinigen des Untergrundes wie Mauerwerk oder Boden von groben Verschmutzungen wie Mörtelresten, Bauschutt, Ölrückständen etc. und Beseitigen des angefallenen Schmutzes.</p>	<b>165 m<sup>2</sup></b>	EP .....	GP .....
<b>03.01.0020</b>	<p><b>Abstellstreifen für Estricharbeiten aus 2*12,5mm GK-Platten</b></p> <p>Abstellstreifen für Estricharbeiten aus 2*12,5mm GK-Platten herstellen, als Zulage</p>	<b>110 m</b>	EP .....	GP .....
<b>03.01.0030</b>	<p><b>Revisionsöffnung, Montagewand, 600/600</b></p> <p>Revisionsöffnung in Montagewand mit vorgefertigter Revisionsklappe aus Metallblech, mit verdecktem Verschluss- und Scharniersystem, beplankt mit Gipsplatten, inkl. Herstellen der Öffnung und aller sonst notwendigen Nebenarbeiten sowie aller Zubehörteile. Öffnung durch Druckauslösung.</p>			
				
- Fortsetzung auf nächster Seite -				Übertrag: .....

# Leistungsverzeichnis

ÜAZ Holleben (23/01)

<b>07</b>	<b>LV</b>	<b>Los Trockenbauarbeiten</b>		
03	Titel	BA5 - von Q III/2027 bis II/2028 Geb3 Kern+3/1+3/2		
03.01	Bereich	Allgemein		
Nr.	Leistungsbeschreibung	Menge/ Einh.	Preis (EP)	Gesamt (GP)
			Übertrag: .....	
	Beplankung :            2 x 12,5 mm GKB Größe        :            300/300 mm  Angeb. Fabrikat        : '.....'	<b>12 Stk</b>	EP .....	GP .....
<b>03.01.0040</b>	<b>Hohlwanddose, Montagewand/Vorsatzschale</b> Hohlwanddose für Montagewand oder Vorsatzschale/Bekleidung, ohne Feuerschutzanforderung; Einbau in ein- oder mehrlagige Beplankung mit dahinterliegender Mineralwolleddämmung.	<b>60 Stk</b>	EP .....	GP .....
<b>03.01.0050</b>	<b>Rohrdurchführung, Montagewand, bis 100mm</b> Rohrdurchführung mit gleichmäßigem Abstand zu Gipskartonbekleidung. Fuge beidseits mit überstreichbarem, elastischem Material ausfüllen und glätten. Verfugung :            Acryldispersionsbasis, weiß Fugenbreite :            10 mm Rohrquerschnitt :        bis 100 mm	<b>198 Stk</b>	EP .....	GP .....
<b>03.01.0060</b>	<b>Verfugung, elastisch, Trockenbau</b> Elastische einseitige Verfugung der Anschlüsse der mit Plattenmaterial bekleideten Flächen gegen massive Bauteile, mit Dichtstoff auf Silikonbasis, einschl. Glätten der Fuge.	<b>600 m</b>	EP .....	GP .....
<b>03.01.0070</b>	<b>Kabelkanal I, 2x15 mm, Kabelrinne,I30</b> Kabelkanal I, aus Gips-Feuerschutzplatten mit Vliesarmierung, inkl. Kabelrinne, auf Gipsplattenstreifen verlegt, sowie innenliegenden Stahlprofilen und Abhängung von Decke mit Systembauteilen aus verzinktem Stahl. Fugen abrisssicher herstellen. Die Platten miteinander verschrauben, verklammern und verkleben. Herstellervorschriften beachten!			
	- Fortsetzung auf nächster Seite -		Übertrag: .....	



# Leistungsverzeichnis

ÜAZ Holleben (23/01)

<b>07</b>	<b>LV</b>	<b>Los Trockenbauarbeiten</b>		
03	Titel	BA5 - von Q III/2027 bis II/2028 Geb3 Kern+3/1+3/2		
03.01	Bereich	Allgemein		
Nr.	Leistungsbeschreibung	Menge/ Einh.	Preis (EP)	Gesamt (GP)
			Übertrag: .....	
	Plattendicke : 2 x 15 mm Gips-Feuerschutzplatten			
	Gef. Baustoffklasse : A1			
	Plattentyp : GM-F			
	Gef. Feuerwiderstandsklasse : I30			
	Max. Stützweite : 1500 mm			
	Kanalquerschnitt innen : 150 x 200 mm			
		<b>10 m</b>	EP .....	GP .....
<b>03.01.0080</b>	<b>Lüftungskanalbekleidung, 2x10, Ca-Si, L30</b>			
	Lüftungskanalbekleidung aus Kalziumsilikatplatten, 4-seitig, inkl. innenliegenden Stahl-Eckprofilen und Abhängung von Decke mit Systembauteilen aus verzinktem Stahl, Fugen abrissicher und luftdicht herstellen.			
	Plattendicke : 2 x 10 mm Kalziumsilikatplatten			
	Gef. Baustoffklasse : A2			
	Gef. Feuerwiderstandsklasse : L30			
		<b>15 m<sup>2</sup></b>	EP .....	GP .....
<b>03.01.0090</b>	<b>Verkofferung, GK 12,5 mm, o.Spachtel</b>			
	Verkofferung (Bekleidung) aus Gipskartonplatten für Installationsleitungen an Wänden und Decken, inkl. erforderlicher Unterkonstruktion aus Metallprofilen, ohne Spachtelarbeiten.			
	Aufmaß : Abwicklungsfläche			
	Erforderliche Dämmdichte : ca. 100 kg/m <sup>3</sup>			
	Brandverhalten DIN EN 13501, Dämmung : A1			
	Plattendicke : 12,5 mm			
	Plattentyp EN 520 : A			
	Brandschutzklasse EN 13501 : A2-s1,d0			
		<b>6 m<sup>2</sup></b>	EP .....	GP .....
<b>03.01.0100</b>	<b>Verstärkungsprofil, UA50/40/2, Trockenbau</b>			
	Verstärkungsprofil für Trockenbaukonstruktion.			
	Küchen, Türen etc.			
	Profil : UA 50/40/2			
		<b>80 m</b>	EP .....	GP .....
			Übertrag: .....	

# Leistungsverzeichnis

ÜAZ Holleben (23/01)

<b>07</b>	<b>LV</b>	<b>Los Trockenbauarbeiten</b>			
03	Titel	BA5 - von Q III/2027 bis II/2028 Geb3 Kern+3/1+3/2			
03.01	Bereich	Allgemein			
Nr.	Leistungsbeschreibung	Menge/ Einh.	Preis (EP)	Gesamt (GP)	
				Übertrag: .....	
<b>03.01.0110</b>	<p><b>Verstärkung, Einbau nachträgliche Unterkonstruktion am</b>                      Verstärkung, Einbau nachträgliche Unterkonstruktion am Nagelbinderdach zur Aufnahme der Trockenbauwand aus OSB Holzplattenstreifen für Abhängepunkte GK Decke und Anschlusspunkte GK Wand</p> <p>Nach Angabe Bauleitung.</p> <p>Plattenstreifen 50cm breit                      Binderabstand ca. 95cm                      Höhe: ca.4,2m</p>	<b>80 m</b>	EP .....	GP .....	
<b>03.01.0120</b>	<p><b>Stundensatz Fachwerker, Trockenbau</b>                      Arbeiten, welche nicht in den Positionen erfasst sind und gegen Nachweis zur Ausführung kommen:                      Fachwerker</p>	<b>8 h</b>	EP .....	GP .....	
<b>03.01.0130</b>	<p><b>Stundensatz Fachwerker, Trockenbau</b>                      Arbeiten, welche nicht in den Positionen erfasst sind und gegen Nachweis zur Ausführung kommen:                      Fachwerker</p>	<b>8 h</b>	EP .....	GP .....	
<b>03.01.0140</b>	<p><b>Fahrbares Gerüst, LK 3, 8 m, 5 m²</b>                      Fahrbares Standgerüst als Arbeits- und Schutzgerüst gemäß DIN EN 12810-1, als Systemgerüst.</p> <p>Aufbaubereich nach Angabe der Bauleitung.                      Ausführung                      Höhe oberste Arbeitslage : bis 6 m                      Grundfläche Arbeitslage : 5,0 m2                      Lastklasse : 3 (bis 2 kN/m2)</p>	<b>1 St</b>	EP .....	GP .....	
<b>03.01.0150</b>	<p><b>Fahrbares Gerüst, 8 m, Gebr.überl.</b>                      Gebrauchsüberlassung des fahrbaren Standgerüsts.</p> <p>Höhe oberste Lage : bis 6 m                      Grundfläche : 5,0 m2                      Lastklasse : 3 (bis 2 kN/m2)</p>	<b>16 StWo</b>	EP .....	GP .....	
				Übertrag: .....	

# Leistungsverzeichnis

ÜAZ Holleben (23/01)

<b>07</b>	<b>LV</b>	<b>Los Trockenbauarbeiten</b>		
03	Titel	BA5 - von Q III/2027 bis II/2028 Geb3 Kern+3/1+3/2		
03.01	Bereich	Allgemein		
Nr.	Leistungsbeschreibung	Menge/ Einh.	Preis (EP)	Gesamt (GP)
				Übertrag: .....
<b>03.01.0160</b>	<b>Umsetzen des fahrbaren Gerüsts, im Gebäude, bis 5m<sup>2</sup></b> Umsetzen des fahrbaren Gerüsts, im Gebäude, bis 5m <sup>2</sup>  Umsetzend es fahrbaren Standgerüsts, im Gebäude, inkl. Ab- und Aufbau, Höhe oberste Lage: bis 6m Grundfläche: bis 5 m <sup>2</sup> Lastklasse: 3 (bis 2 kN/m <sup>2</sup> )	<b>2 St</b>	EP .....	GP .....
<b>03.01.0170</b>	<b>Absorberbaffeln, Sandwich, 2000/250 mm</b> Schallabsorberelemente aus Sandwichbaffeln, von Decke abgehängt, wie folgt: - Unterkonstruktion aus C-Tragprofilen, mit Direktabhängern von Rohdecke abgehängt - Akustikbaffeln aus Sandwichelementen aus pulverbeschichtetem Stahlblech; Füllung aus Mineralwolle-Schalldämmmaterial  Elementgröße : 2000/250 mm Elementdicke : 35 mm Brandverhalten DIN EN 13501 : A2-s1,d0 Farbe : hellgrau Schallabsorption : Klasse D  Angeb. Fabrikat : '.....'	<b>100 m</b>	EP .....	GP .....
<b>Summe Bereich 03.01</b>			<b>Allgemein, Netto:</b>	.....
<b>03.02 Bereich Wände</b>				
<b>03.02.0010</b>	<b>GKBI-Montagew.CW50+50/200,2x12,5,MW40</b> Gipskartonplatten-Montagewand (Installationswand), bestehend aus: - doppeltem Ständerwerk aus verzinkten Stahlprofilen, einschl. Anschlussdichtung an andere Bauteile und biegesteife Verbindung der Stahlprofile mit GK-Plattenstreifen in den Drittelpunkten - beidseitiger Beplankung mit Gipskartonplatten, einschl. starrem Anschluss mit Anspachtelung an andere Bauteile. Oberflächenausbildung in Standardverspachtelung, Qualitätsstufe Q3 (Grundverspachtelung plus Nachverspachtelung/Finish). Evtl. Fugenbewehrung gemäß			
	- Fortsetzung auf nächster Seite -			Übertrag: .....

# Leistungsverzeichnis

ÜAZ Holleben (23/01)

<b>07</b>	<b>LV</b>	<b>Los Trockenbauarbeiten</b>		
03	Titel	BA5 - von Q III/2027 bis II/2028 Geb3 Kern+3/1+3/2		
03.02	Bereich	Wände		
Nr.	Leistungsbeschreibung	Menge/ Einh.	Preis (EP)	Gesamt (GP)
	Herstellerangaben.			Übertrag: .....
	- plattenförmiger Dämmschicht aus Mineralwolle, dicht und abgleitsicher im Zwischenraum eingebaut			
	Profile : 2 x CW/UW 50/50 (40)/06			
	Dämmung : MW			
	Anwendung : WZ			
	Beplankung je Seite : 2 x 12,5 mm GK-Feuchtraumplatten, imprägniert auf Badseite, 2 x 12,5 mm GK Platte auf Trockenraumseite			
	Brandschutzklasse EN 13501: A2-s1,d0			
	Dämmdicke : 2 x 40 mm			
	Mindestrohdichte : 40 kg/m <sup>3</sup>			
	Längenbezogener Strömungswiderstand: mind. 5 kPa · s/m <sup>2</sup>			
	Brandverhalten EN 13501, Dämmung : A2-s1,d0			
	Schalldämmung : Rw, R mind. 53 dB			
	Wanddicke : > 200 mm bis 450mm			
	Max. Höhe gemäß MB 8 : 6,00 m (Einbaubereich 1)			
	Einbauort: Wohnungen sämtliche Installationswände, Wohnungstrennwände			
	Angeb. Fabrikat : '.....'			
		<b>130,8 m<sup>2</sup></b>	EP .....	GP .....
<b>03.02.0020</b>	<b>GK-Montagew., CW75/125, 2x12,5, MW60, GKBI</b>			
	Gipsplatten-Montagewand, nicht tragend, bestehend aus:			
	- einfachem Ständerwerk aus verzinkten Stahlprofilen, einschl. Anschlussdichtung an andere Bauteile			
	- beidseitiger Beplankung mit Gipsplatten, einschl. starrem Anschluss mit Anspachtelung an andere Bauteile.			
	Oberflächenausbildung in Standardverspachtelung, Qualitätsstufe Q2 (Grundverspachtelung plus Nachverspachtelung/Finish). Evtl. Fugenbewehrung gemäß Herstellerangaben.			
	- plattenförmiger Dämmschicht aus Mineralwolle, dicht und abgleitsicher im Zwischenraum eingebaut			
	Profile : CW/UW 75/50(40)/06			
	Beplankung Zimmer : 2 x 12,5 mm GKB			
	Beplankung Feuchtraum : 1 x 12,5 mm GKB + 1 x 12,5 mm GKBI			
	Plattentyp EN 520 : A+H2			
	Brandschutzklasse EN 13501 : A2-s1,d0			
	Dämmung : Mineralwolle, MW			
	Dämmdicke : 60 mm, Alu-kaschiert			
	Anwendung : WZ			
	- Fortsetzung auf nächster Seite -			Übertrag: .....

# Leistungsverzeichnis

ÜAZ Holleben (23/01)

<b>07</b>	<b>LV</b>	<b>Los Trockenbauarbeiten</b>		
03	Titel	BA5 - von Q III/2027 bis II/2028 Geb3 Kern+3/1+3/2		
03.02	Bereich	Wände		
Nr.	Leistungsbeschreibung	Menge/ Einh.	Preis (EP)	Gesamt (GP)
				Übertrag: .....
	Brandverhalten EN 13501, Dämmung :	A2-s1,d0		
	Schalldämmung :	Rw, R 52 dB		
	Wanddicke :	125 mm		
	Max. Höhe gemäß MB 8 :	5,05 m		
	Angeb. Fabrikat :	'.....'		
		<b>71,8 m<sup>2</sup></b>	EP .....	GP .....
<b>03.02.0030</b>	<b>GKBI-Inst-Vors.sch.V-CW100/200,2x12,5MW</b>			
	Gipskartonplatten-Vorsatzschale, freistehend, als Installationswand für Feuchträume, mit imprägnierten Gipskartonplatten, Ständerwerk aus verzinkten Stahlprofilen und kaschierter Mineraldämmstoffeinlage. Oberflächenausbildung in Standardverspachtelung, Qualitätsstufe Q2 (Grundverspachtelung plus Nachverspachtelung/Finish). Evtl. Fugenbewehrung gemäß Herstellerangaben.			
	Profile :	CW/UW 100/50(40)/06		
	Beklankung :	2 x 12,5 mm GKBI		
	Plattentyp EN 520 :	H2		
	Brandschutzklasse EN 13501 :	A2-s1,d0		
	Dämmung :	Mineralwolle, MW		
	Dämmdicke :	80 mm		
	Anwendung :	WZ		
	Kaschierung :	Aluminium-Folie		
	Mindestrohddichte :	30 kg/m <sup>3</sup>		
	Brandverhalten EN 13501, Dämmung :	A2-s1,d0		
	Wanddicke :	ca. 200 bis 300 mm		
	Max. Höhe :	4,25 m		
	Angeb. Fabrikat :	'.....'		
		<b>17,6 m<sup>2</sup></b>	EP .....	GP .....
<b>03.02.0040</b>	<b>GK-Montagew.,CW75/125,2x12,5,MW40,F30</b>			
	Gipsplatten-Montagewand, nicht tragend, bestehend aus:			
	- einfachem Ständerwerk aus verzinkten Stahlprofilen, einschl. Anschlussdichtung an andere Bauteile			
	- beidseitiger Beklankung mit Gipsplatten, einschl. starrem Anschluss mit Anspachtelung an andere Bauteile.			
	Oberflächenausbildung in Standardverspachtelung, Qualitätsstufe Q2 (Grundverspachtelung plus Nachverspachtelung/Finish). Evtl. Fugenbewehrung gemäß Herstellerangaben.			
	- plattenförmiger Dämmschicht aus Mineralwolle, dicht und abgleitsicher im Zwischenraum eingebaut			
	- Fortsetzung auf nächster Seite -			
				Übertrag: .....

# Leistungsverzeichnis

ÜAZ Holleben (23/01)

<b>07</b>	<b>LV</b>	<b>Los Trockenbauarbeiten</b>		
03	Titel	BA5 - von Q III/2027 bis II/2028 Geb3 Kern+3/1+3/2		
03.02	Bereich	Wände		
Nr.	Leistungsbeschreibung	Menge/ Einh.	Preis (EP)	Gesamt (GP)
				Übertrag: .....
	Profile : CW/UW 75/50(40)/06 Beplankung je Seite : 2 x 12,5 mm GK-Feuerschutzplatten Plattentyp EN 520 : DF Brandschutzklasse EN 13501 : A2-s1,d0  Dämmung : Mineralwolle, MW Dämmdicke : 40 mm Anwendung : WZ Mindestrohddichte : 40 kg/m³ Brandverhalten EN 13501, Dämmung : A1 Schmelzpunkt Dämmung : mind. 1000°C Längenbezogener Strömungswiderstand : mind. 5 kPa · s/m² Schalldämmung : Rw, R ca. 51 dB Gef. Feuerwiderstandsklasse : F30A (gem. DIN 4102, Teil 4) Mindestanschlussbreite : 50 mm Wanddicke : 125 mm Max. Höhe gemäß MB 8 : 5,05 m  Angeb. Fabrikat : '.....'	<b>35 m²</b>	EP .....	GP .....
<b>03.02.0050</b>	<b>Türöffnung, Montagewand, 175 mm</b> Türöffnung in Gipskarton- bzw. Gipsfaserplatten-Montagewand mit Türpfosten aus CW- bzw. UA-Ständerprofilen, inkl. aller erforderlichen Verstärkungsprofile sowie Sturzprofil und Fußwinkel. Bauöffnungsmaße : 600/2000 bis 1000/2200 mm Fertigwanddicke : bis 175 mm	<b>6 Stk</b>	EP .....	GP .....
<b>03.02.0060</b>	<b>Eckausbildung Montagewand</b> Ecke (Kante), recht- oder stumpfwinkelig, in Montagewand ausbilden, inkl. Eckschutzschiene.	<b>31 m</b>	EP .....	GP .....
<b>Summe Bereich 03.02</b>			<b>Wände, Netto: .....</b>	
<b>03.03 Bereich Decken</b>				

# Leistungsverzeichnis

ÜAZ Holleben (23/01)

Nr.	Leistungsbeschreibung	Menge/ Einh.	Preis (EP)	Gesamt (GP)
<b>07</b>	<b>LV</b>	<b>Los Trockenbauarbeiten</b>		
03	Titel	BA5 - von Q III/2027 bis II/2028 Geb3 Kern+3/1+3/2		
03.03	Bereich	Decken		
Übertrag: .....				
<b>03.03.0010</b>	<b>GK-Deckenbekl., Metall-UK, 1x12,5 mm</b>			
	Gipskarton-Deckenbekleidung, bestehend aus:			
	- Unterkonstruktion aus verzinkten Stahlprofilen, drucksteif direkt an der Decke befestigt			
	- Decklage aus Gipskarton-Bauplatten. Oberflächenausbildung in Standardverspachtelung, Qualitätsstufe Q2 (Grundverspachtelung plus Nachverspachtelung/Finish). Evtl. Fugenbewehrung gemäß Herstellerangaben.			
	Profil	:	CD 60/27/06	
	Decklage	:	1 x 12,5 mm GK	
	Brandverhalten EN 13501	:	A2-s1,d0	
	Einbau im Sanitärtrakt und Büro. Ausführung der GK Decke nicht brennbar.			
		<b>180 m<sup>2</sup></b>	EP .....	GP .....
<b>03.03.0020</b>	<b>Öffnung, Revisionsklappe, 40/40 cm</b>			
	Öffnung für Revisionsklappe nachträglich herstellen, einschl. Verstärkung der Unterkonstruktion. Revisionsklappe in gesonderter Position.			
	Öffnungsgröße	:	40/40 cm	
	Abhängehöhe	:	bis 500 mm	
	Decke	:	1 x 12,5 mm GK-Beplankung	
		<b>8 Stk</b>	EP .....	GP .....
<b>03.03.0030</b>	<b>Revisionsklappe, Gipspl.-Unterd., 400/400</b>			
	Revisionsklappe in abgehängter Gipsplatten-Unterdecke, mit vorgefertigter Revisionsklappe aus Metallblech, mit verdecktem Verschluss- und Scharniersystem, beplankt mit Gipsplatten, inkl. Herstellen der Öffnung und aller notwendigen Nebenarbeiten sowie aller Zubehörteile.			
	Größe	:	400/400 mm	
	Angeb. Fabrikat	:	'.....'	
		<b>8 Stk</b>	EP .....	GP .....
Übertrag: .....				

# Leistungsverzeichnis

ÜAZ Holleben (23/01)

<b>07</b>	<b>LV</b>	<b>Los Trockenbauarbeiten</b>		
03	Titel	BA5 - von Q III/2027 bis II/2028 Geb3 Kern+3/1+3/2		
03.03	Bereich	Decken		
Nr.	Leistungsbeschreibung	Menge/ Einh.	Preis (EP)	Gesamt (GP)
			Übertrag: .....	
<b>03.03.0040</b>	<b>Unterdecke aus GK/GF abrechen</b> Unterdecke aus Gipskarton- oder Gipsfaserplatten, abgehängt auf Metallprofilen, inkl. Einbauleuchten, Lüftungsgitter etc., abrechen; Bauschutt entsorgen.  Teilabbruch in Fluren für Einbau neuer Trockenbauwände  Aufbau Decke : GK Decke 2-lagig	<b>70,5 m<sup>2</sup></b>	EP .....	GP .....
<b>03.03.0050</b>	<b>GK-Decke, abgehängt,2x12,5,MW40, F30</b> Gipskarton-Decke, abgehängt, bestehend aus: - Unterkonstruktion aus einem Tragerost aus Stahlprofilen als Grund- und Tragprofil an der geraden Rohdecke mit Abhängern befestigt - Decklage aus Gipskartonbauplatten. Oberflächenausbildung in Standardverspachtelung, Qualitätsstufe Q2 (Grundverspachtelung plus Nachverspachtelung/Finish). Evtl. Fugenbewehrung gemäß Herstellerangaben. - Dämmung aus Mineralwolleplatten, dicht gestoßen, lose eingelegt Grund- und Tragprofil : CD 60/27/06 Abstand Tragprofile : max. 500 mm Decklage : 2 x 12,5 mm GK Plattentyp EN 520 : A Brandschutzklasse EN 13501 : A2-s1,d0 Dämmung : Mineralwolle, MW Dämmdicke : 40 mm Anwendung : DI Rohdichte der Dämmung : 40 kg/m <sup>3</sup> Brandverhalten DIN EN 13501, Dämmung : A1 Schmelzpunkt Dämmung : mind. 1000 °C Gef. Feuerwiderstandsklasse : F30A (gem. DIN 4102, Teil 4)  Angeb. Fabrikat : '.....'	<b>101 m<sup>2</sup></b>	EP .....	GP .....
<b>Summe Bereich 03.03</b>			<b>Decken, Netto:</b> .....	



# Leistungsverzeichnis

ÜAZ Holleben (23/01)

07	LV	<b>Los Trockenbauarbeiten</b>		
03	Titel	BA5 - von Q III/2027 bis II/2028 Geb3 Kern+3/1+3/2		
Nr.	Leistungsbeschreibung	Menge/ Einh.	Preis (EP)	Gesamt (GP)
<b>Summe Titel 03</b>				
	<b>BA5 - von Q III/2027 bis II/2028 Geb3 Kern+3/1+3/2, Netto:</b>			.....
			zzgl. MwSt. (19,0 %):	.....
			<b>Gesamtsumme, Brutto:</b>	.....

# LV-Zusammenfassung

ÜAZ Holleben (23/01)

07 LV Los Trockenbauarbeiten				
Nr.	Bezeichnung		Seite	Gesamt in EUR
<b>01</b>	<b>Titel</b>	<b>BA1 - von Q III/2024 bis II/2025 Geb1 und Geb4 Kern+4/...</b>	7	.....
01.01	Bereich	Allgemein	7	.....
01.02	Bereich	Wände	11	.....
01.03	Bereich	Decken	15	.....
<b>02</b>	<b>Titel</b>	<b>BA3 - von Q I/2026 bis IV/2026 Geb2 Kern+2/1+2/2</b>	17	.....
02.01	Bereich	Allgemein	17	.....
02.02	Bereich	Wände	22	.....
02.03	Bereich	Decken	25	.....
<b>03</b>	<b>Titel</b>	<b>BA5 - von Q III/2027 bis II/2028 Geb3 Kern+3/1+3/2</b>	28	.....
03.01	Bereich	Allgemein	28	.....
03.02	Bereich	Wände	32	.....
03.03	Bereich	Decken	36	.....

## Summe LV 07 Los Trockenbauarbeiten

	<b>Angebotssumme, Netto:</b>	EUR	.....
Stempel	zzgl. MwSt. (19,0 %):	EUR	.....
.....	<b><u>Angebotssumme, Brutto:</u></b>	EUR	<b><u>.....</u></b>
Anbieter - Unterschrift			

# Bieterangabenverzeichnis

ÜAZ Holleben (23/01)

<b>07</b>	<b>LV</b>	<b>Los Trockenbauarbeiten</b>
01	Titel	BA1 - von Q III/2024 bis II/2025 Geb1 und Geb4 Kern+4/3+4/4
01.01	Bereich	Allgemein
Nr.	Liste der Positionen mit Bietertextergänzung	
<b>01.01.0030</b>	<b>Revisionsöffnung, Montagewand, 600/600</b>	
	Angeb. Fabrikat	: '.....'
<b>01.01.0160</b>	<b>Absorberbaffeln, Sandwich, 2000/250 mm</b>	
	Angeb. Fabrikat	: '.....'
<b>01.02.0010</b>	<b>GKBI-Montagew.CW50+50/200,2x12,5,MW40</b>	
	Angeb. Fabrikat	: '.....'
<b>01.02.0020</b>	<b>GK-Montagew.,CW75/125,2x12,5,MW60,GKBI</b>	
	Angeb. Fabrikat	: '.....'
<b>01.02.0030</b>	<b>GKBI-Inst-Vors.sch.V-CW100/200,2x12,5MW</b>	
	Angeb. Fabrikat	: '.....'
<b>01.02.0040</b>	<b>GK-Montagew.,CW75/125,2x12,5,MW40,F30</b>	
	Angeb. Fabrikat	: '.....'
<b>01.03.0030</b>	<b>Revisionsklappe, Gipspl.-Unterd.,400/400</b>	
	Angeb. Fabrikat	: '.....'
<b>01.03.0050</b>	<b>GK-Decke, abgehängt,2x12,5,MW40, F30</b>	
	Angeb. Fabrikat	: '.....'
<b>02.01.0030</b>	<b>Revisionsöffnung, Montagewand, 600/600</b>	
	Angeb. Fabrikat	: '.....'

# Bieterangabenverzeichnis

ÜAZ Holleben (23/01)

07	LV	Los Trockenbauarbeiten
02	Titel	BA3 - von Q I/2026 bis IV/2026 Geb2 Kern+2/1+2/2
02.01	Bereich	Allgemein
Nr.	Liste der Positionen mit Bietertextergänzung	
02.01.0170	<b>Absorberbaffeln, Sandwich, 2000/250 mm</b>	Angeb. Fabrikat : '.....'
02.02.0010	<b>GKBI-Montagew.CW50+50/200,2x12,5,MW40</b>	Angeb. Fabrikat : '.....'
02.02.0020	<b>GK-Montagew.,CW75/125,2x12,5,MW60,GKBI</b>	Angeb. Fabrikat : '.....'
02.02.0030	<b>GKBI-Inst-Vors.sch.V-CW100/200,2x12,5MW</b>	Angeb. Fabrikat : '.....'
02.02.0040	<b>GK-Montagew.,CW75/125,2x12,5,MW40,F30</b>	Angeb. Fabrikat : '.....'
02.03.0030	<b>Revisionsklappe, Gipspl.-Unterd.,400/400</b>	Angeb. Fabrikat : '.....'
02.03.0050	<b>GK-Decke, abgehängt,2x12,5,MW40, F30</b>	Angeb. Fabrikat : '.....'
03.01.0030	<b>Revisionsöffnung, Montagewand, 600/600</b>	Angeb. Fabrikat : '.....'
03.01.0170	<b>Absorberbaffeln, Sandwich, 2000/250 mm</b>	Angeb. Fabrikat : '.....'

# Bieterangabenverzeichnis

ÜAZ Holleben (23/01)

07	LV	Los Trockenbauarbeiten
03	Titel	BA5 - von Q III/2027 bis II/2028 Geb3 Kern+3/1+3/2
03.02	Bereich	Wände
Nr.	Liste der Positionen mit Biertextergänzung	
03.02.0010	<b>GKBI-Montagew.CW50+50/200,2x12,5,MW40</b>	Angeb. Fabrikat : '.....'
03.02.0020	<b>GK-Montagew.,CW75/125,2x12,5,MW60,GKBI</b>	Angeb. Fabrikat : '.....'
03.02.0030	<b>GKBI-Inst-Vors.sch.V-CW100/200,2x12,5MW</b>	Angeb. Fabrikat : '.....'
03.02.0040	<b>GK-Montagew.,CW75/125,2x12,5,MW40,F30</b>	Angeb. Fabrikat : '.....'
03.03.0030	<b>Revisionsklappe, Gipspl.-Unterd.,400/400</b>	Angeb. Fabrikat : '.....'
03.03.0050	<b>GK-Decke, abgehängt,2x12,5,MW40, F30</b>	Angeb. Fabrikat : '.....'