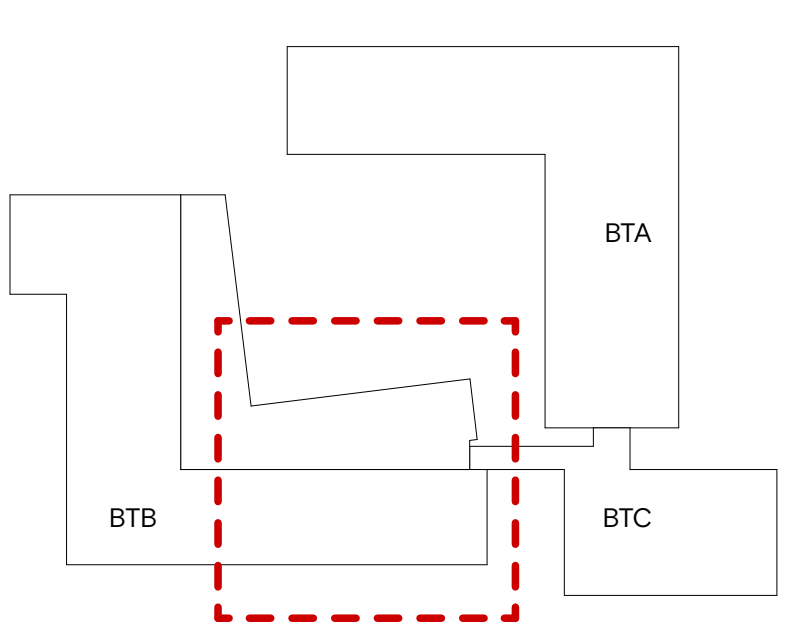


Hinweise/Anmerkungen:

Alle Masse sind am Bau zu prüfen. Massunstimmigkeiten bzw. Unklarheiten sind sofort mit dem Architekten bzw. der örtlichen Bauleitung vor Ausführungsbeginn zu klären.

Der Entwurf ist geistiges Eigentum des Planers und urheberrechtlich geschützt. Vervielfältigungen und Weitergabe an Dritte erfolgt nur mit ausdrücklicher Genehmigung des Verfassers. Bei Missbrauch bleiben rechtliche Schritte vorbehalten.

[illegible]

Projekt:  
ESG Ev. Stift. Gymnasium

Grundstück:  
Feldstr. 13  
33330 Gütersloh

Bauherr:  
Kuratorium des Ev.  
Feldstr. 13  
33330 Gütersloh

Architekt:  
Sigurd Larsen Architekten  
Körtestraße 10  
10967 Berlin  
T: +49 (0)30 42141237  
M: sl@sigurd Larsen.com  
W: www.sigurd Larsen.com

**SIGURD LARSEN**  
DESIGN & ARCHITECTURE

A Körnerstraße 10 10067 Berlin-Kreuzberg  
P +49(0) 30 4219033 M +49(0) 30 4219033  
W [www.sigurd-larsen.com](http://www.sigurd-larsen.com)

Planinhalt

Obergeschoss 2 Bauteil B Treppe B2

Leistungsphase:	Datum Ausdruck:	Datum Objektplanung:	Maßstab:
Ausführungsplanung	24.05.2024	02.01.2023	1:50

Projekt	Verfasser   Gewerk	Lph	Bauteil	Planart	Geschoss	Blattnr.	Index
ESG	SLA	5	BTB	GR	O2	9	B