

Inhaltsverzeichnis

ÜAZ Holleben (23/01)

02			LV	Los 02 Gerüstbauarbeiten	
Nr.		Bezeichnung			Seite
		Deckblatt des Leistungsverzeichnisses			
		Baubeschreibung			2
01	Titel	BA1 - von Q III/2024 bis II/2025 Geb1 und Geb4 Kern+4/3+4/4			6
02	Titel	BA2 - von Q III/2025 bis I/2026 Geb4 Hallen 4/1+4/2			10
03	Titel	BA3 - von Q I/2026 bis IV/2026 Geb2 Kern+2/1+2/2			14
04	Titel	BA4 - von Q I/2027 bis III/2027 Geb2 Hallen 2/3+2/4			18
05	Titel	BA5 - von Q III/2027 bis II/2028 Geb3 Kern+3/1+3/2			22
06	Titel	BA6 - von Q III/2028 bis IV/2028 Geb3 Hallen 3/3+3/4			26
		Zusammenfassung der Gliederungspunkte			31

02 LV Los 02 Gerüstbauarbeiten

Baubeschreibung

Baubeschreibung

Globale Angaben zum Bauvorhaben

Name und Anschrift des Auftraggebers:

Bau Bildung Sachsen-Anhalt e.V.
 Lorenzweg 56
 39128 Magdeburg

Beschreibung des Bauvorhabens:

Bauliche Modernisierung der 4 Ausbildungshallen im ÜAZ Holleben

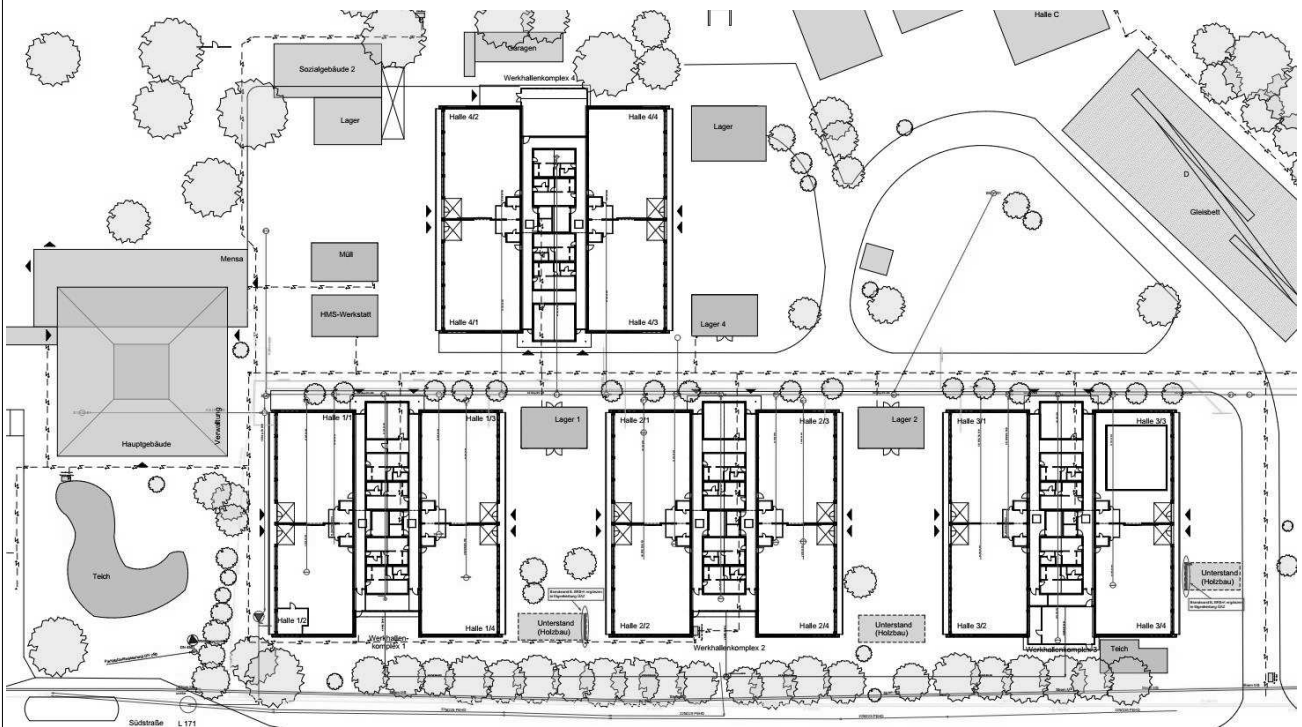
Angaben zur Örtlichkeit

Anschrift der Baustelle:

Bau Bildung Sachsen-Anhalt e.V.
 Südstr. 4a
 06179 Teutschenthal, OT Holleben

Lage des Grundstücks:

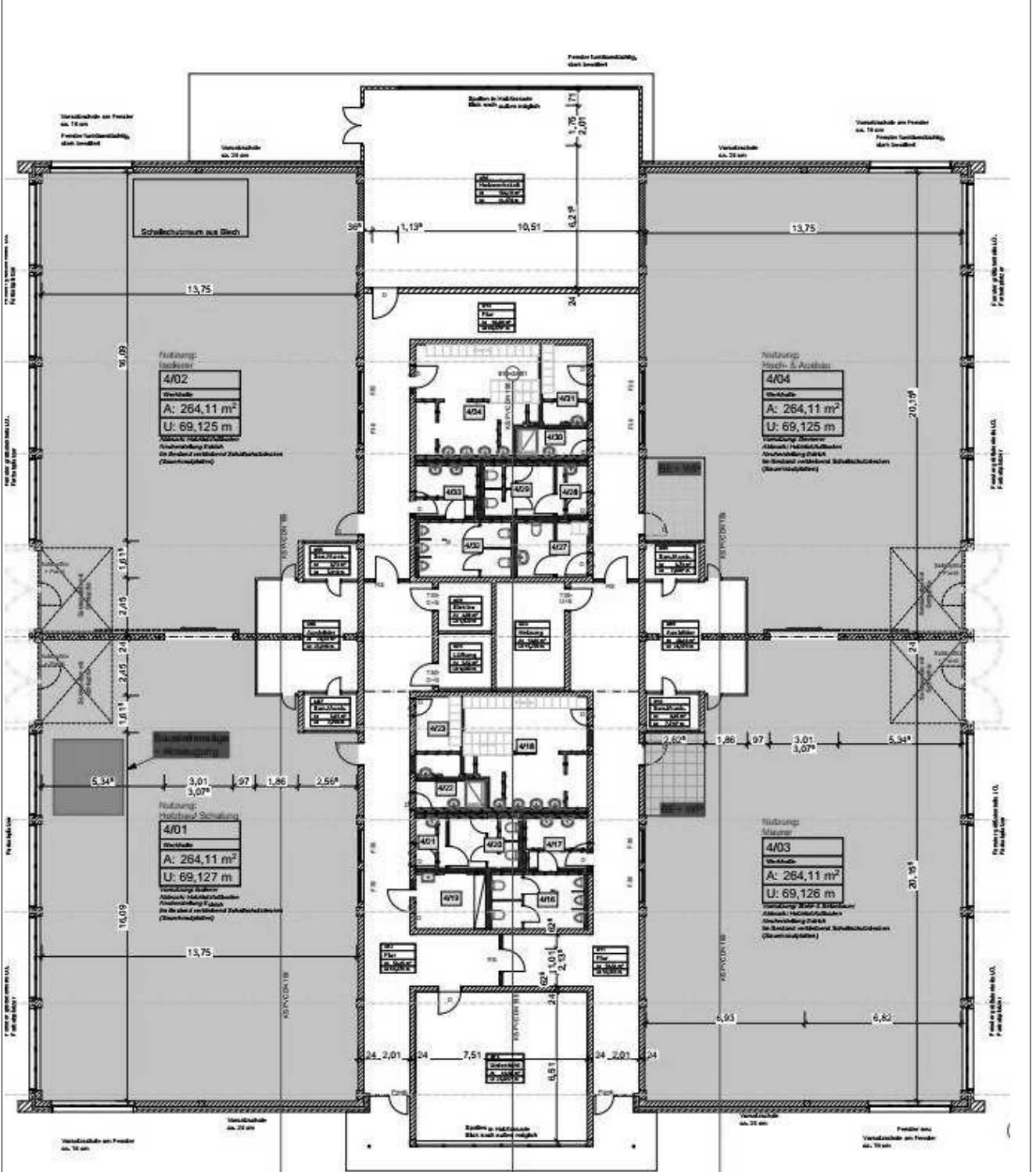
Der gesamte Gebäudekomplex der Liegenschaft wurde 1995 errichtet.
 Der Grundstücksteil der Ausbildungshallen ist allseitig eingefriedet. Die Verkehrsanbindungen der ebenen Grundstücke sind über die direkte Auffahrt auf die Südstraße gegeben.
 Die Liegenschaft ist erschlossen und in einem ausgebauten Zustand. Um die Werkhallengebäude sind gepflasterte Wege- und Straßensystem sowie versiegelte Freiflächen zwischen den Gebäuden angeordnet.



Lageplan

02 LV Los 02 Gerüstbauarbeiten

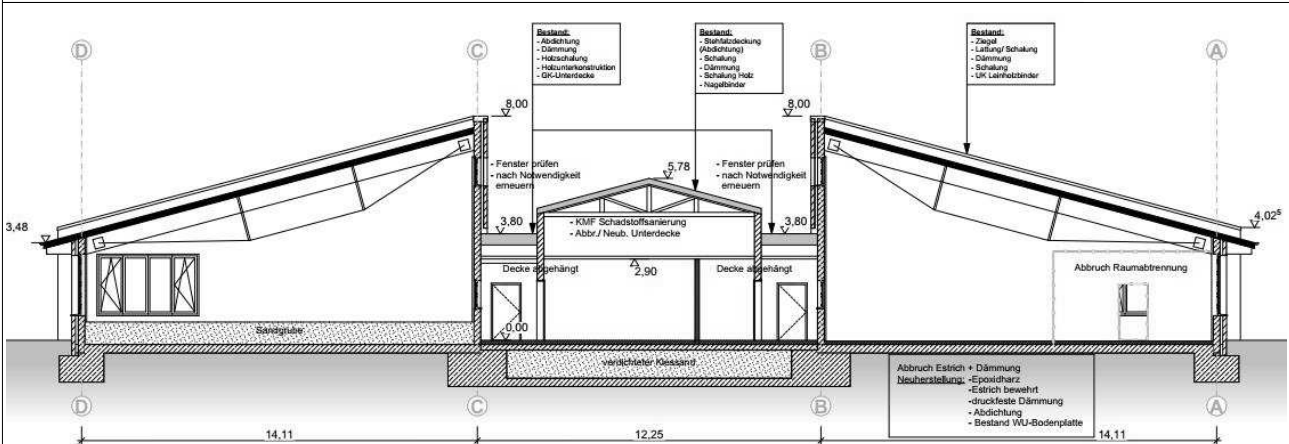
Baubeschreibung



Grundriss

02 LV Los 02 Gerüstbauarbeiten

Baubeschreibung



Schnitt

Maßnahmenbeschreibung:

Das Verwaltungsgebäude, das Internatsgebäude und andere Nebengebäude der Liegenschaft sind nicht Bestandteil dieser Z-Bau. Inhaltlich betrifft die Planung die Modernisierung von 4 Werkhallegebäude auf der Liegenschaft des ÜAZ Holleben. Die Werkhallegebäude sind mit jeweils 4 Übungseinheiten ausgestattet. Die 1995 errichteten Gebäude mit insgesamt 16 Übungseinheiten sind auf Grund des Alters mit baulichen und technischen Mängeln behaftet. Eine Umorganisation der Sanitär- und Umkleidebereiche ist erforderlich. Defizite im Brandschutz und bauliche Maßnahmen für die zukunftsfähige Beheizung der Objekte sowie für die Erneuerung der technischen Ausstattung erfordern ebenfalls bauliche Anpassungen.

Die Werkhallegebäude sind nicht unterkellert, aber mit einer verfüllten Medienebene unter dem Mitteltrakt errichtet.

Die Hallegebäude sind 1-geschossig.

Jedes Gebäude ist ca. 42,2 x 41,5m groß. Sie weisen einen zentralen, mittigen Riegel des Sanitär- und Medientrakts auf, der von Fluren umgeben wird. Daran schließen seitlich je 2 Ausbildungshallen links und rechts flankierend an.

Die BGF beträgt je Hallegebäude ca. 1.665 m², die BRI 9.229 m³.

Die baulichen Änderungen der Werkhallegebäude und ihrer Bausubstanz erfolgt vorrangig im zentralen Baukörper der Sanitärkerne und im Bereich der Hallenfußböden. Türen, Fenster, Tore werden partiell getauscht. Grundleitungen und Medienanbindung der Haustechnik müssen neu trassiert werden und erfordern ebenfalls Rohrgräben und Fundamente im Außenbereich sowie Leitungswege im Gebäudeinneren. Die Grundleitungen im Gebäudeinneren müssen neu angebunden werden und erforderlich Rohrgräben und Kopfflächen sind herzustellen. Der Einbau der neuen Sanitärkerne und Umkleiden erfolgt vorrangig in Trockenbauweise für die Trennwände und Abhangdecken.

Anzahl und Höhe der bestehenden Geschosse über Gelände:

EG 0,00m ebenerdig
Pultdachfirste ca. +8,00m

Art und Zustand des umzubauenden Bestands:

Massivbau mit Nagelbinderdach über Sanitärkern und Leimbinder-Pultdach über den Ausbildungshallen.

02	LV	Los 02 Gerüstbauarbeiten
Baubeschreibung		
<p>Ortsbesichtigung: Eine Ortsbesichtigung durch den Auftragnehmer (AN) vor der Erteilung eines Angebotes ist nach Voranmeldung möglich.</p> <p>Bauabschnitte, Sanierungsbereiche: Die zu sanierenden Gebäudeteile wurden in Sanierungsabschnitte eingeteilt. Die Sanierung erfolgt abschnittsweise wechselseitig in 2 Bauabschnitten der Gebäude 2, 3, 4. Gebäude 1 wird als ein Bauabschnitt saniert. Die Mehrkosten hierfür sind einzukalkulieren.</p> <p>Bauabschnitte: Die Kalkulation der zeitlich versetzt aufeinander folgenden Bauabschnitte ist durch die Unternehmer zu beachten. Als Kalkulationsgrundlage werden die Bauabschnitte zeitlich eingeordnet, wie folgt: (Zeitangaben Quartal/Jahr)</p> <p>Bauabschnitt 1 - von III/2024 bis II/2025 Gebäude 1 komplett und Gebäude 4: Mitteltrakt und Hallen 4/3 und 4/4</p> <p>Bauabschnitt 2 - von III/2025 bis I/2026 Gebäude 4 restliche Hallen 4/1 und 4/2</p> <p>Bauabschnitt 3 - von I/2026 bis IV/2026 Gebäude 2: Mitteltrakt und Hallen 2/1 und 2/2</p> <p>Bauabschnitt 4 - von I/2027 bis III/2027 Gebäude 2: restliche Hallen 2/3 und 2/4</p> <p>Bauabschnitt 5 - von III/2027 bis II/2028 Gebäude 3: Mitteltrakt und Hallen 3/1 und 3/2</p> <p>Bauabschnitt 6 - von III/2028 bis IV/2028 Gebäude 3: restliche Hallen 3/3 und 3/4</p> <p>Das Objekt ist während des Umbaus außerhalb der gerade bearbeiteten Bauabschnitte in Nutzung. Mit dem Nutzer wurde festgelegt, dass die Trennung in den Ausbildungshallen entlang der Flurtrennwand zu den angrenzten 2 Unterrichtseinheiten erfolgt. Die Baustelle wird mit Elektroinstallation aus Baustrom versorgt. Die in Nutzung verbleibenden Unterrichtseinheiten werden mit Wasser, Elektro und einer Interimsheizung weiterhin versorgt. Die Anbindung Trink- und Schmutzwasser für die Meisterräume und die Waschplätze bleiben in Betrieb (temp. Anschluss). Die Erschließung der Übungseinheiten erfolgt nur über die vorhandenen Außentore.</p> <p>Angaben zur Baustelle</p> <p>Lage und Transportwege</p> <p>Zufahrtmöglichkeiten: Erschließungsstraßen auf der Liegenschaft, Straßensystem, befestigt mit Pflaster</p> <p>Transportwege für Transport der Baustoffe auf der Baustelle: Transportweg über Türzugänge und Torwege, Dachaufstieg außen über bauseitige Gerüste</p> <p>Weitere Angaben, Einschränkungen: Transportwege im und aus dem Gebäude sind in die Einheitspreise einzukalkulieren. Der Weg aus dem</p>		

02	LV	Los 02 Gerüstbauarbeiten
Baubeschreibung		
<p>Gebäude beträgt im Mittel ca.25m.</p> <p>Weitere Angaben zu Anschlüssen: Baufeld wird stromlos geschaltet. Wasser und Heizung werden im Bauabschnitt abgeklemmt. Grundbelichtung der Verkehrswege und Baustromverteiler erfolgt bauseits durch separate Baustelleneinrichtung. Die Baustellenbeleuchtung am Arbeitsplatz ist durch den AN in die EP einzukalkulieren. Wasserentnahme aus Betriebsräumen möglich.</p> <p>Art / Lage der Lagerplätze: Lagerplätze und Anfahrmöglichkeiten sind in Abstimmung mit dem Nutzer und der Bauleitung zu treffen. Geplant ist eine zentrale Fläche für Baustelleneinrichtung über die gesamte Bauzeit (Lager und Material) östlich neben dem Gebäude 4.</p> <p>Sonstige Angaben zur Baustelle</p> <p>Schutz vorhandenen Bewuchses: Beschädigung von Baumbestand im Umfeld und Vegetationsflächen ist zu vermeiden. Nach der Baumaßnahme sind die Vegetationsflächen wieder in den Ursprungszustand zu versetzen.</p> <p>Die Inhalte des Sicherheits- und Gesundheitsschutzplanes sind bei der Erstellung der Unterlagen zu berücksichtigen. Insbesondere die schriftliche Arbeitsanweisung und der Notfallplan sind vom Auftragnehmer kurzfristig nach Auftragsvergabe mit dem Sicherheits- und Gesundheitsschutzkoordinator abzustimmen.</p> <p>Betriebssicherheit auf der Baustelle Arbeiten, die den Betrieb im Gebäude stören könnten, sind vor Beginn abzusprechen. Die Abstimmung erfolgt zwischen Sanierungsfirma und AG-Bauleitung sowie zwischen Betrieb und AG-Bauleitung. Für Betriebsstörungen, die nachweislich auf das Verschulden des AN zurückzuführen sind, haftet der AN. Die Baustellensituation bedingt eine entsprechend enge Koordination des AN mit der Bauleitung und dem vom Bauherrn beauftragten Sicherheits- und Gesundheitsschutzkoordinators, um auch bei eventuell Unvorhergesehenem keine Behinderung der Arbeiten entstehen zu lassen. Der Auftragnehmer hat sich während der einzelnen Arbeitsschritte ständig mit der AG-Bauleitung zu koordinieren, um keine Störungen eintreten zu lassen.</p>		
01 Titel BA1 - von Q III/2024 bis II/2025 Geb1 und Geb4 Kern+4/3+4/4		
01.10	<p>Fassadengerüst, Arb.gerüst, LK 3, W06 Arbeitsgerüst für Fassadenarbeiten als längenorientiertes Standgerüst ohne Bekleidung, gemäß DIN EN 12811-1 und DIN EN 12810-1.</p> <p>Einzurüstende Fläche : senkrecht, keine Vorsprünge Höhe einzurüstender Fläche: 4m Standfläche : eben, normal belastbar - Fortsetzung auf nächster Seite -</p>	
		Übertrag:

Leistungsverzeichnis

ÜAZ Holleben (23/01)

Nr.	Leistungsbeschreibung	Menge/ Einh.	Preis (EP)	Gesamt (GP)
02	LV	Los 02 Gerüstbauarbeiten		
01	Titel	BA1 - von Q III/2024 bis II/2025 Geb1 und Geb4 Kern+4/3+4/4		
				Übertrag:
	Verwendungszweck: Zugang zum Flachdach Zugang : mit Leiter (LA) Höhenklasse: H2 Breitenklasse : W06 Lastklasse : 3 (bis 2 kN/m ²) Aufstellung als Zugang zum Flachdach h 4m an 3 Einzelstandorten zu je ca. 60m ²			
		180 m²	EP	GP
01.20	Fassadengerüst, LK 3, Gebrauchsüberl. Gebrauchsüberlassung des Fassadengerüstes über die Grundeinsatzzeit hinaus, Arbeits- und Schutzgerüst gemäß DIN EN 12811-1. Lastklasse: 3 (bis 2 kN/m ²) Standzeit: 40 Wochen			
		7.200 m²Wo	EP	GP
01.30	Gerüstunterbau, Dachaufstandsflächen Schutzmaßnahme mit Bautenschutzmatte und Lastverteilerplatten für auf waagerechten Dachflächen aufzustellende Gerüste zur Gewährleistung der Lastverteilung und zum Schutz der Dachhaut vor Beschädigungen. Untergrund : Flachdach Kunststoffdachbahn auf Dämmung Bauschutzmatte : Gummigranulat, 8 mm Lastverteilerplatten : Holzwerkstoff, 25 mm			
		50 m²	EP	GP
01.40	Gerüstunterbau, Dachfl., Gebrauchsüberl. Gerüstunterbau zur Gewährleistung der Lastverteilung und zum Schutz der Dachhaut vor Beschädigungen. Verlängerung der Gebrauchsüberlassung über die 4-wöchige Grundeinsatzzeit hinaus. Gebrauchsüberlassung : 40 Wochen			
		2.000 m²Wo	EP	GP
				Übertrag:

Leistungsverzeichnis

ÜAZ Holleben (23/01)

Nr.	Leistungsbeschreibung	Menge/ Einh.	Preis (EP)	Gesamt (GP)
02	LV	Los 02 Gerüstbauarbeiten		
01	Titel	BA1 - von Q III/2024 bis II/2025 Geb1 und Geb4 Kern+4/3+4/4		
				Übertrag:
01.50	Absturzsicherung Attika Absturzsicherung an Flachdach, umlaufend auf Dachrand befestigt, bestehend aus Metallkonstruktion; einschl. Eckausbildungen, Abbau und Verschließen der Befestigungspunkte. Untergrund : Kunststoffdachbahn auf Dämmung Traufhöhe : ca.4m Sicherungshöhe : 1,10 - 1,20 m	20 m	EP	GP
01.60	Absturzsicherung Attika, Gebr.überl. Absturzsicherung an Flachdach, umlaufend auf Dachrand/Attika befestigt, Vorhaltung über Grundeinsatzzeit hinaus. Sicherungshöhe : 1,10 - 1,20 m	800 mWo	EP	GP
01.70	Gerüst, Unterbau mit Bohlen Gerüstunterbau für den Ausgleich von Unebenheiten in der Aufstandsfläche der Gerüste. Höhenausgleich durch Unterlage von Bohlen. Bereich: Kiesbettung, Sandgruben	12 m	EP	GP
01.80	Arbeitsgerüst, innen, LK 3, W06 Arbeitsgerüst innen, gemäß DIN EN 12811-1, als längenorientiertes Standgerüst (Fassadengerüst DIN EN 12810-1). Gebrauchsüberlassung bis 4 Wochen (Grundeinsatzzeit). Standfläche : eben Einzurüstende Fläche : senkrecht, keine Vorsprünge Verwendungszweck : Fenstermontage Höhe einzurüstender Fläche : bis 7m Breitenklasse : W06 Lastklasse : 3 für Fassadeninnenfläche, pro werkhalle ca. 125qm	750 m²	EP	GP
				Übertrag:

Leistungsverzeichnis

ÜAZ Holleben (23/01)

Nr.	Leistungsbeschreibung	Menge/ Einh.	Preis (EP)	Gesamt (GP)
02	LV	Los 02 Gerüstbauarbeiten		
01	Titel	BA1 - von Q III/2024 bis II/2025 Geb1 und Geb4 Kern+4/3+4/4		
Übertrag:				
01.90	Innengerüst, Gebrauchsüberlassung Innengerüst als längenorientiertes Standgerüst, als Arbeitsgerüst, Verlängerung der Gebrauchsüberlassung über die 4-wöchige Grundeinsatzzeit hinaus. Gebrauchsüberlassung : 10 Wochen	7.500 m²Wo	EP	GP
01.100	Überbrückung, LK 3, W06 Überbrückung von Durchfahrten, Eingängen, nicht tragfähigen Bauteilen u. dgl. in der Gerüstkonstruktion. Überbrückungsbreite : ca. 4,5 m Lastklasse : 3 Breitenklasse : W06	30 m	EP	GP
01.110	Überbrückung, LK 3, Gebrauchsüberlassung Gebrauchsüberlassung der Gerüstüberbrückung für Fassadengerüst, über die Grundeinsatzzeit hinaus. Lastklasse : 3	300 mWo	EP	GP
01.120	Fahrbares Gerüst, LK 3, bis 6 m Fahrbares Standgerüst als Arbeits- und Schutzgerüst gemäß DIN EN 12810-1, als Systemgerüst. Gebrauchsüberlassung bis 4 Wochen (Grundeinsatzzeit). Aufbaubereich nach Angabe der Bauleitung. Höhe oberste Arbeitslage : bis 6 m Grundfläche Arbeitslage : 5,0 m² Lastklasse : 3 (bis 2 kN/m²)	1 Stk	EP	GP
Übertrag:				

Leistungsverzeichnis

ÜAZ Holleben (23/01)

02	LV	Los 02 Gerüstbauarbeiten		
01	Titel	BA1 - von Q III/2024 bis II/2025 Geb1 und Geb4 Kern+4/3+4/4		
Nr.	Leistungsbeschreibung	Menge/ Einh.	Preis (EP)	Gesamt (GP)
				Übertrag:
01.130	Fahrbares Gerüst, Gebrauchsüberl., 6 m Gebrauchsüberlassung des fahrbaren Standgerüsts, über die Grundeinsatzzeit hinaus. Höhe oberste Lage : bis 6 m Grundfläche : 5,0 m ² Lastklasse : 3 (bis 2 kN/m ²)			
		40 StWo	EP	GP
01.140	Fahrbares Gerüst, umsetzen, LK 3, 6 m Umsetzen des fahrbaren Arbeitsgerüsts. Ausführung nur nach Anordnung durch Bauleitung. Höhe oberste Lage : bis 6 m Grundfläche : 5,0 m ² Lastklasse : 3 (bis 2 kN/m ²)			
		6 Stk	EP	GP
Summe Titel 01				
	BA1 - von Q III/2024 bis II/2025 Geb1 und Geb4 Kern+4/3+4/4, Netto:		
02	Titel BA2 - von Q III/2025 bis I/2026 Geb4 Hallen 4/1+4/2			
02.10	Fassadengerüst, Arb.gerüst, LK 3, W06 Arbeitsgerüst für Fassadenarbeiten als längenorientiertes Standgerüst ohne Bekleidung, gemäß DIN EN 12811-1 und DIN EN 12810-1. Einzurüstende Fläche : senkrecht, keine Vorsprünge Höhe einzurüstender Fläche: 4m Standfläche : eben, normal belastbar Verwendungszweck: Zugang zum Flachdach Zugang : mit Leiter (LA) Höhenklasse: H2 Breitenklasse : W06 Lastklasse : 3 (bis 2 kN/m ²) Aufstellung als Zugang zum Flachdach h 4m an 1 Einzelstandort zu ca. 60m ²			
		60 m²	EP	GP
				Übertrag:

Leistungsverzeichnis

ÜAZ Holleben (23/01)

Nr.	Leistungsbeschreibung	Menge/ Einh.	Preis (EP)	Gesamt (GP)
02	LV Los 02 Gerüstbauarbeiten			
02	Titel BA2 - von Q III/2025 bis I/2026 Geb4 Hallen 4/1+4/2			
			Übertrag:	
02.20	<p>Fassadengerüst, LK 3, Gebrauchsüberl.</p> <p>Gebrauchsüberlassung des Fassadengerüstes über die Grundeinsatzzeit hinaus, Arbeits- und Schutzgerüst gemäß DIN EN 12811-1.</p> <p>Lastklasse: 3 (bis 2 kN/m²) Standzeit: 26 Wochen</p>	1.560 m²Wo	EP	GP
02.30	<p>Gerüstunterbau, Dachaufstandsflächen</p> <p>Schutzmaßnahme mit Bautenschutzmatte und Lastverteilerplatten für auf waagerechten Dachflächen aufzustellende Gerüste zur Gewährleistung der Lastverteilung und zum Schutz der Dachhaut vor Beschädigungen.</p> <p>Untergrund : Flachdach Kunststoffdachbahn auf Dämmung Bauschutzmatte : Gummigranulat, 8 mm Lastverteilerplatten : Holzwerkstoff, 25 mm</p>	15 m²	EP	GP
02.40	<p>Gerüstunterbau, Dachfl., Gebrauchsüberl.</p> <p>Gerüstunterbau zur Gewährleistung der Lastverteilung und zum Schutz der Dachhaut vor Beschädigungen. Verlängerung der Gebrauchsüberlassung über die 4-wöchige Grundeinsatzzeit hinaus. Gebrauchsüberlassung : 26 Wochen</p>	390 m²Wo	EP	GP
02.50	<p>Absturzsicherung Attika</p> <p>Absturzsicherung an Flachdach, umlaufend auf Dachrand befestigt, bestehend aus Metallkonstruktion; einschl. Eckausbildungen, Abbau und Verschließen der Befestigungspunkte.</p> <p>Untergrund : Kunststoffdachbahn auf Dämmung Traufhöhe : ca.4m Sicherungshöhe : 1,10 - 1,20 m</p>	10 m	EP	GP
			Übertrag:	

Leistungsverzeichnis

ÜAZ Holleben (23/01)

Nr.	Leistungsbeschreibung	Menge/ Einh.	Preis (EP)	Gesamt (GP)
02	LV Los 02 Gerüstbauarbeiten			
02	Titel BA2 - von Q III/2025 bis I/2026 Geb4 Hallen 4/1+4/2			
			Übertrag:	
02.60	Absturzsicherung Attika, Gebr.überl. Absturzsicherung an Flachdach, umlaufend auf Dachrand/Attika befestigt, Vorhaltung über Grundeinsatzzeit hinaus. Sicherungshöhe : 1,10 - 1,20 m	260 mWo	EP	GP
02.70	Gerüst, Unterbau mit Bohlen Gerüstunterbau für den Ausgleich von Unebenheiten in der Aufstandsfläche der Gerüste. Höhenausgleich durch Unterlage von Bohlen. Bereich: Flachdach, Lastverteilung	12 m	EP	GP
02.80	Arbeitsgerüst, innen, LK 3, W06 Arbeitsgerüst innen, gemäß DIN EN 12811-1, als längenorientiertes Standgerüst (Fassadengerüst DIN EN 12810-1). Gebrauchsüberlassung bis 4 Wochen (Grundeinsatzzeit). Standfläche : eben Einzurüstende Fläche : senkrecht, keine Vorsprünge Verwendungszweck : Fenstermontage Höhe einzurüstender Fläche : bis 7m Breitenklasse : W06 Lastklasse : 3 für Fassadeninnenfläche, pro Werkalle ca. 125qm	250 m²	EP	GP
02.90	Innengerüst, Gebrauchsüberlassung Innengerüst als längenorientiertes Standgerüst, als Arbeitsgerüst, Verlängerung der Gebrauchsüberlassung über die 4-wöchige Grundeinsatzzeit hinaus. Gebrauchsüberlassung : 10 Wochen	2.500 m²Wo	EP	GP
			Übertrag:	

Leistungsverzeichnis

ÜAZ Holleben (23/01)

Nr.	Leistungsbeschreibung	Menge/ Einh.	Preis (EP)	Gesamt (GP)
02	LV Los 02 Gerüstbauarbeiten			
02	Titel BA2 - von Q III/2025 bis I/2026 Geb4 Hallen 4/1+4/2			
			Übertrag:	
02.100	Überbrückung, LK 3, W06 Überbrückung von Durchfahrten, Eingängen, nicht tragfähigen Bauteilen u. dgl. in der Gerüstkonstruktion. Überbrückungsbreite : ca. 4,5 m Lastklasse : 3 Breitenklasse : W06	10 m	EP	GP
02.110	Überbrückung, LK 3, Gebrauchsüberlassung Gebrauchsüberlassung der Gerüstüberbrückung für Fassadengerüst, über die Grundeinsatzzeit hinaus. Lastklasse : 3	100 mWo	EP	GP
02.120	Fahrbares Gerüst, LK 3, bis 6 m Fahrbares Standgerüst als Arbeits- und Schutzgerüst gemäß DIN EN 12810-1, als Systemgerüst. Gebrauchsüberlassung bis 4 Wochen (Grundeinsatzzeit). Aufbaubereich nach Angabe der Bauleitung. Höhe oberste Arbeitslage : bis 6 m Grundfläche Arbeitslage : 5,0 m ² Lastklasse : 3 (bis 2 kN/m ²)	1 Stk	EP	GP
02.130	Fahrbares Gerüst, Gebrauchsüberl., 6 m Gebrauchsüberlassung des fahrbaren Standgerüsts, über die Grundeinsatzzeit hinaus. Höhe oberste Lage : bis 6 m Grundfläche : 5,0 m ² Lastklasse : 3 (bis 2 kN/m ²)	20 StWo	EP	GP
			Übertrag:	

Leistungsverzeichnis

ÜAZ Holleben (23/01)

02	LV	Los 02 Gerüstbauarbeiten		
02	Titel	BA2 - von Q III/2025 bis I/2026 Geb4 Hallen 4/1+4/2		
Nr.	Leistungsbeschreibung	Menge/ Einh.	Preis (EP)	Gesamt (GP)
				Übertrag:
02.140	Fahrbares Gerüst, umsetzen, LK 3, 6 m Umsetzen des fahrbaren Arbeitsgerüsts. Ausführung nur nach Anordnung durch Bauleitung. Höhe oberste Lage : bis 6 m Grundfläche : 5,0 m ² Lastklasse : 3 (bis 2 kN/m ²)			
		2 Stk	EP	GP
Summe Titel 02				
	BA2 - von Q III/2025 bis I/2026 Geb4 Hallen 4/1+4/2, Netto:		
03	Titel BA3 - von Q I/2026 bis IV/2026 Geb2 Kern+2/1+2/2			
03.10	Fassadengerüst, Arb.gerüst, LK 3, W06 Arbeitsgerüst für Fassadenarbeiten als längenorientiertes Standgerüst ohne Bekleidung, gemäß DIN EN 12811-1 und DIN EN 12810-1. Einzurüstende Fläche : senkrecht, keine Vorsprünge Höhe einzurüstender Fläche: 4m Standfläche : eben, normal belastbar Verwendungszweck: Zugang zum Flachdach Zugang : mit Leiter (LA) Höhenklasse: H2 Breitenklasse : W06 Lastklasse : 3 (bis 2 kN/m ²) Aufstellung als Zugang zum Flachdach h 4m an 1 Einzelstandort zu ca. 60m ²			
		60 m²	EP	GP
03.20	Fassadengerüst, LK 3, Gebrauchsüberl. Gebrauchsüberlassung des Fassadengerüsts über die Grundeinsatzzeit hinaus, Arbeits- und Schutzgerüst gemäß DIN EN 12811-1.			
				Übertrag:
	- Fortsetzung auf nächster Seite -			

Leistungsverzeichnis

ÜAZ Holleben (23/01)

Nr.	Leistungsbeschreibung	Menge/ Einh.	Preis (EP)	Gesamt (GP)
02	LV	Los 02 Gerüstbauarbeiten		
03	Titel	BA3 - von Q I/2026 bis IV/2026 Geb2 Kern+2/1+2/2		
			Übertrag:	
	Lastklasse: 3 (bis 2 kN/m²) Standzeit: 40 Wochen			
		2.400 m²Wo	EP	GP
03.30	Gerüstunterbau, Dachaufstandsflächen Schutzmaßnahme mit Bautenschutzmatte und Lastverteilerplatten für auf waagerechten Dachflächen aufzustellende Gerüste zur Gewährleistung der Lastverteilung und zum Schutz der Dachhaut vor Beschädigungen. Untergrund : Flachdach Kunststoffdachbahn auf Dämmung Bautenschutzmatte : Gummigranulat, 8 mm Lastverteilerplatten : Holzwerkstoff, 25 mm			
		15 m²	EP	GP
03.40	Gerüstunterbau, Dachfl., Gebrauchsüberl. Gerüstunterbau zur Gewährleistung der Lastverteilung und zum Schutz der Dachhaut vor Beschädigungen. Verlängerung der Gebrauchsüberlassung über die 4-wöchige Grundeinsatzzeit hinaus. Gebrauchsüberlassung : 40 Wochen			
		600 m²Wo	EP	GP
03.50	Absturzsicherung Attika Absturzsicherung an Flachdach, umlaufend auf Dachrand befestigt, bestehend aus Metallkonstruktion; einschl. Eckausbildungen, Abbau und Verschließen der Befestigungspunkte. Untergrund : Kunststoffdachbahn auf Dämmung Traufhöhe : ca.4m Sicherungshöhe : 1,10 - 1,20 m			
		10 m	EP	GP
			Übertrag:	

Leistungsverzeichnis

ÜAZ Holleben (23/01)

Nr.	Leistungsbeschreibung	Menge/ Einh.	Preis (EP)	Gesamt (GP)
02	LV	Los 02 Gerüstbauarbeiten		
03	Titel	BA3 - von Q I/2026 bis IV/2026 Geb2 Kern+2/1+2/2		
Übertrag:				
03.60	<p>Absturzsicherung Attika, Gebr.überl.</p> <p>Absturzsicherung an Flachdach, umlaufend auf Dachrand/Attika befestigt, Vorhaltung über Grundeinsatzzeit hinaus.</p> <p>Sicherungshöhe : 1,10 - 1,20 m</p>	400 mWo	EP	GP
03.70	<p>Gerüst, Unterbau mit Bohlen</p> <p>Gerüstunterbau für den Ausgleich von Unebenheiten in der Aufstandsfläche der Gerüste. Höhenausgleich durch Unterlage von Bohlen.</p> <p>Bereich: Flachdach, Lastverteilung</p>	12 m	EP	GP
03.80	<p>Arbeitsgerüst, innen, LK 3, W06</p> <p>Arbeitsgerüst innen, gemäß DIN EN 12811-1, als längenorientiertes Standgerüst (Fassadengerüst DIN EN 12810-1). Gebrauchsüberlassung bis 4 Wochen (Grundeinsatzzeit). Standfläche : eben Einzurüstende Fläche : senkrecht, keine Vorsprünge Verwendungszweck : Fenstermontage Höhe einzurüstender Fläche : bis 7m Breitenklasse : W06 Lastklasse : 3</p> <p>für Fassadeninnenfläche, pro Werkalle ca. 125qm</p>	250 m ²	EP	GP
03.90	<p>Innengerüst, Gebrauchsüberlassung</p> <p>Innengerüst als längenorientiertes Standgerüst, als Arbeitsgerüst, Verlängerung der Gebrauchsüberlassung über die 4-wöchige Grundeinsatzzeit hinaus. Gebrauchsüberlassung : 10 Wochen</p>	2.500 m ² Wo	EP	GP
Übertrag:				

Leistungsverzeichnis

ÜAZ Holleben (23/01)

02	LV	Los 02 Gerüstbauarbeiten		
03	Titel	BA3 - von Q I/2026 bis IV/2026 Geb2 Kern+2/1+2/2		
Nr.	Leistungsbeschreibung	Menge/ Einh.	Preis (EP)	Gesamt (GP)
				Übertrag:
03.100	<p>Überbrückung, LK 3, W06</p> <p>Überbrückung von Durchfahrten, Eingängen, nicht tragfähigen Bauteilen u. dgl. in der Gerüstkonstruktion.</p> <p>Überbrückungsbreite : ca. 4,5 m Lastklasse : 3 Breitenklasse : W06</p>	10 m	EP	GP
03.110	<p>Überbrückung, LK 3, Gebrauchsüberlassung</p> <p>Gebrauchsüberlassung der Gerüstüberbrückung für Fassadengerüst, über die Grundeinsatzzeit hinaus.</p> <p>Lastklasse : 3</p>	100 mWo	EP	GP
03.120	<p>Fahrbares Gerüst, LK 3, bis 6 m</p> <p>Fahrbares Standgerüst als Arbeits- und Schutzgerüst gemäß DIN EN 12810-1, als Systemgerüst. Gebrauchsüberlassung bis 4 Wochen (Grundeinsatzzeit). Aufbaubereich nach Angabe der Bauleitung.</p> <p>Höhe oberste Arbeitslage : bis 6 m Grundfläche Arbeitslage : 5,0 m² Lastklasse : 3 (bis 2 kN/m²)</p>	1 Stk	EP	GP
03.130	<p>Fahrbares Gerüst, Gebrauchsüberl., 6 m</p> <p>Gebrauchsüberlassung des fahrbaren Standgerüsts, über die Grundeinsatzzeit hinaus.</p> <p>Höhe oberste Lage : bis 6 m Grundfläche : 5,0 m² Lastklasse : 3 (bis 2 kN/m²)</p>	40 StWo	EP	GP
				Übertrag:

Leistungsverzeichnis

ÜAZ Holleben (23/01)

02	LV	Los 02 Gerüstbauarbeiten		
03	Titel	BA3 - von Q I/2026 bis IV/2026 Geb2 Kern+2/1+2/2		
Nr.	Leistungsbeschreibung	Menge/ Einh.	Preis (EP)	Gesamt (GP)
				Übertrag:
03.140	Fahrbares Gerüst, umsetzen, LK 3, 6 m Umsetzen des fahrbaren Arbeitsgerüsts. Ausführung nur nach Anordnung durch Bauleitung. Höhe oberste Lage : bis 6 m Grundfläche : 5,0 m ² Lastklasse : 3 (bis 2 kN/m ²)			
		2 Stk	EP	GP
Summe Titel 03				
	BA3 - von Q I/2026 bis IV/2026 Geb2 Kern+2/1+2/2, Netto:		
04	Titel BA4 - von Q I/2027 bis III/2027 Geb2 Hallen 2/3+2/4			
04.10	Fassadengerüst, Arb.gerüst, LK 3, W06 Arbeitsgerüst für Fassadenarbeiten als längenorientiertes Standgerüst ohne Bekleidung, gemäß DIN EN 12811-1 und DIN EN 12810-1. Einzurüstende Fläche : senkrecht, keine Vorsprünge Höhe einzurüstender Fläche: 4m Standfläche : eben, normal belastbar Verwendungszweck: Zugang zum Flachdach Zugang : mit Leiter (LA) Höhenklasse: H2 Breitenklasse : W06 Lastklasse : 3 (bis 2 kN/m ²) Aufstellung als Zugang zum Flachdach h 4m an 1 Einzelstandort zu ca. 60m ²			
		60 m²	EP	GP
04.20	Fassadengerüst, LK 3, Gebrauchsüberl. Gebrauchsüberlassung des Fassadengerüsts über die Grundeinsatzzeit hinaus, Arbeits- und Schutzgerüst gemäß DIN EN 12811-1.			
				Übertrag:
	- Fortsetzung auf nächster Seite -			

Leistungsverzeichnis

ÜAZ Holleben (23/01)

02	LV	Los 02 Gerüstbauarbeiten		
04	Titel	BA4 - von Q I/2027 bis III/2027 Geb2 Hallen 2/3+2/4		
Nr.	Leistungsbeschreibung	Menge/ Einh.	Preis (EP)	Gesamt (GP)
			Übertrag:	
	Lastklasse: 3 (bis 2 kN/m²) Standzeit: 26 Wochen			
		1.560 m²Wo	EP	GP
04.30	Gerüstunterbau, Dachaufstandsflächen Schutzmaßnahme mit Bautenschutzmatten und Lastverteilerplatten für auf waagerechten Dachflächen aufzustellende Gerüste zur Gewährleistung der Lastverteilung und zum Schutz der Dachhaut vor Beschädigungen. Untergrund : Flachdach Kunststoffdachbahn auf Dämmung Bautenschutzmatte : Gummigranulat, 8 mm Lastverteilerplatten : Holzwerkstoff, 25 mm			
		15 m²	EP	GP
04.40	Gerüstunterbau, Dachfl., Gebrauchsüberl. Gerüstunterbau zur Gewährleistung der Lastverteilung und zum Schutz der Dachhaut vor Beschädigungen. Verlängerung der Gebrauchsüberlassung über die 4-wöchige Grundeinsatzzeit hinaus. Gebrauchsüberlassung : 26 Wochen			
		390 m²Wo	EP	GP
04.50	Absturzsicherung Attika Absturzsicherung an Flachdach, umlaufend auf Dachrand befestigt, bestehend aus Metallkonstruktion; einschl. Eckausbildungen, Abbau und Verschließen der Befestigungspunkte. Untergrund : Kunststoffdachbahn auf Dämmung Traufhöhe : ca.4m Sicherungshöhe : 1,10 - 1,20 m			
		10 m	EP	GP
			Übertrag:	

Leistungsverzeichnis

ÜAZ Holleben (23/01)

Nr.	Leistungsbeschreibung	Menge/ Einh.	Preis (EP)	Gesamt (GP)
02	LV	Los 02 Gerüstbauarbeiten		
04	Titel	BA4 - von Q I/2027 bis III/2027 Geb2 Hallen 2/3+2/4		
Übertrag:				
04.60	<p>Absturzsicherung Attika, Gebr.überl.</p> <p>Absturzsicherung an Flachdach, umlaufend auf Dachrand/Attika befestigt, Vorhaltung über Grundeinsatzzeit hinaus.</p> <p>Sicherungshöhe : 1,10 - 1,20 m</p>	260 mWo	EP	GP
04.70	<p>Gerüst, Unterbau mit Bohlen</p> <p>Gerüstunterbau für den Ausgleich von Unebenheiten in der Aufstandsfläche der Gerüste. Höhenausgleich durch Unterlage von Bohlen.</p> <p>Bereich: Flachdach, Lastverteilung</p>	12 m	EP	GP
04.80	<p>Arbeitsgerüst, innen, LK 3, W06</p> <p>Arbeitsgerüst innen, gemäß DIN EN 12811-1, als längenorientiertes Standgerüst (Fassadengerüst DIN EN 12810-1). Gebrauchsüberlassung bis 4 Wochen (Grundeinsatzzeit).</p> <p>Standfläche : eben Einzurüstende Fläche : senkrecht, keine Vorsprünge Verwendungszweck : Fenstermontage Höhe einzurüstender Fläche : bis 7m Breitenklasse : W06 Lastklasse : 3</p> <p>für Fassadeninnenfläche, pro Werkalle ca. 125qm</p>	250 m²	EP	GP
04.90	<p>Innengerüst, Gebrauchsüberlassung</p> <p>Innengerüst als längenorientiertes Standgerüst, als Arbeitsgerüst, Verlängerung der Gebrauchsüberlassung über die 4-wöchige Grundeinsatzzeit hinaus.</p> <p>Gebrauchsüberlassung : 10 Wochen</p>	2.500 m²Wo	EP	GP
Übertrag:				

Leistungsverzeichnis

ÜAZ Holleben (23/01)

02	LV	Los 02 Gerüstbauarbeiten		
04	Titel	BA4 - von Q I/2027 bis III/2027 Geb2 Hallen 2/3+2/4		
Nr.	Leistungsbeschreibung	Menge/ Einh.	Preis (EP)	Gesamt (GP)
				Übertrag:
04.100	<p>Überbrückung, LK 3, W06</p> <p>Überbrückung von Durchfahrten, Eingängen, nicht tragfähigen Bauteilen u. dgl. in der Gerüstkonstruktion.</p> <p>Überbrückungsbreite : ca. 4,5 m Lastklasse : 3 Breitenklasse : W06</p>	10 m	EP	GP
04.110	<p>Überbrückung, LK 3, Gebrauchsüberlassung</p> <p>Gebrauchsüberlassung der Gerüstüberbrückung für Fassadengerüst, über die Grundeinsatzzeit hinaus.</p> <p>Lastklasse : 3</p>	100 mWo	EP	GP
04.120	<p>Fahrbares Gerüst, LK 3, bis 6 m</p> <p>Fahrbares Standgerüst als Arbeits- und Schutzgerüst gemäß DIN EN 12810-1, als Systemgerüst. Gebrauchsüberlassung bis 4 Wochen (Grundeinsatzzeit). Aufbaubereich nach Angabe der Bauleitung.</p> <p>Höhe oberste Arbeitslage : bis 6 m Grundfläche Arbeitslage : 5,0 m² Lastklasse : 3 (bis 2 kN/m²)</p>	1 Stk	EP	GP
04.130	<p>Fahrbares Gerüst, Gebrauchsüberl., 6 m</p> <p>Gebrauchsüberlassung des fahrbaren Standgerüsts, über die Grundeinsatzzeit hinaus.</p> <p>Höhe oberste Lage : bis 6 m Grundfläche : 5,0 m² Lastklasse : 3 (bis 2 kN/m²)</p>	20 StWo	EP	GP
				Übertrag:

Leistungsverzeichnis

ÜAZ Holleben (23/01)

02	LV	Los 02 Gerüstbauarbeiten		
04	Titel	BA4 - von Q I/2027 bis III/2027 Geb2 Hallen 2/3+2/4		
Nr.	Leistungsbeschreibung	Menge/ Einh.	Preis (EP)	Gesamt (GP)
				Übertrag:
04.140	<p>Fahrbares Gerüst, umsetzen, LK 3, 6 m</p> <p>Umsetzen des fahrbaren Arbeitsgerüsts. Ausführung nur nach Anordnung durch Bauleitung.</p> <p>Höhe oberste Lage : bis 6 m</p> <p>Grundfläche : 5,0 m²</p> <p>Lastklasse : 3 (bis 2 kN/m²)</p>			
		2 Stk	EP	GP
Summe Titel 04				
	BA4 - von Q I/2027 bis III/2027 Geb2 Hallen 2/3+2/4, Netto:		
05	Titel BA5 - von Q III/2027 bis II/2028 Geb3 Kern+3/1+3/2			
05.10	<p>Fassadengerüst, Arb.gerüst, LK 3, W06</p> <p>Arbeitsgerüst für Fassadenarbeiten als längenorientiertes Standgerüst ohne Bekleidung, gemäß DIN EN 12811-1 und DIN EN 12810-1.</p> <p>Einzurüstende Fläche : senkrecht, keine Vorsprünge</p> <p>Höhe einzurüstender Fläche: 4m</p> <p>Standfläche : eben, normal belastbar</p> <p>Verwendungszweck: Zugang zum Flachdach</p> <p>Zugang : mit Leiter (LA)</p> <p>Höhenklasse: H2</p> <p>Breitenklasse : W06</p> <p>Lastklasse : 3 (bis 2 kN/m²)</p> <p>Aufstellung als Zugang zum Flachdach h 4m an 1 Einzelstandort zu ca. 60m²</p>			
		60 m²	EP	GP
05.20	<p>Fassadengerüst, LK 3, Gebrauchsüberl.</p> <p>Gebrauchsüberlassung des Fassadengerüsts über die Grundeinsatzzeit hinaus, Arbeits- und Schutzgerüst gemäß DIN EN 12811-1.</p>			
	- Fortsetzung auf nächster Seite -			Übertrag:

Leistungsverzeichnis

ÜAZ Holleben (23/01)

Nr.	Leistungsbeschreibung	Menge/ Einh.	Preis (EP)	Gesamt (GP)
02	LV	Los 02 Gerüstbauarbeiten		
05	Titel	BA5 - von Q III/2027 bis II/2028 Geb3 Kern+3/1+3/2		
			Übertrag:	
	Lastklasse: 3 (bis 2 kN/m²) Standzeit: 40 Wochen			
		2.400 m²Wo	EP	GP
05.30	Gerüstunterbau, Dachaufstandsflächen Schutzmaßnahme mit Bautenschutzmatte und Lastverteilerplatten für auf waagerechten Dachflächen aufzustellende Gerüste zur Gewährleistung der Lastverteilung und zum Schutz der Dachhaut vor Beschädigungen. Untergrund : Flachdach Kunststoffdachbahn auf Dämmung Bautenschutzmatte : Gummigranulat, 8 mm Lastverteilerplatten : Holzwerkstoff, 25 mm			
		15 m²	EP	GP
05.40	Gerüstunterbau, Dachfl., Gebrauchsüberl. Gerüstunterbau zur Gewährleistung der Lastverteilung und zum Schutz der Dachhaut vor Beschädigungen. Verlängerung der Gebrauchsüberlassung über die 4-wöchige Grundeinsatzzeit hinaus. Gebrauchsüberlassung : 40 Wochen			
		600 m²Wo	EP	GP
05.50	Absturzsicherung Attika Absturzsicherung an Flachdach, umlaufend auf Dachrand befestigt, bestehend aus Metallkonstruktion; einschl. Eckausbildungen, Abbau und Verschließen der Befestigungspunkte. Untergrund : Kunststoffdachbahn auf Dämmung Traufhöhe : ca.4m Sicherungshöhe : 1,10 - 1,20 m			
		10 m	EP	GP
			Übertrag:	

Leistungsverzeichnis

ÜAZ Holleben (23/01)

Nr.	Leistungsbeschreibung	Menge/ Einh.	Preis (EP)	Gesamt (GP)
02	LV Los 02 Gerüstbauarbeiten			
05	Titel BA5 - von Q III/2027 bis II/2028 Geb3 Kern+3/1+3/2			
			Übertrag:	
05.60	<p>Absturzsicherung Attika, Gebr.überl.</p> <p>Absturzsicherung an Flachdach, umlaufend auf Dachrand/Attika befestigt, Vorhaltung über Grundeinsatzzeit hinaus.</p> <p>Sicherungshöhe : 1,10 - 1,20 m</p>	400 mWo	EP	GP
05.70	<p>Gerüst, Unterbau mit Bohlen</p> <p>Gerüstunterbau für den Ausgleich von Unebenheiten in der Aufstandsfläche der Gerüste. Höhenausgleich durch Unterlage von Bohlen.</p> <p>Bereich: Flachdach, Lastverteilung</p>	12 m	EP	GP
05.80	<p>Arbeitsgerüst, innen, LK 3, W06</p> <p>Arbeitsgerüst innen, gemäß DIN EN 12811-1, als längenorientiertes Standgerüst (Fassadengerüst DIN EN 12810-1). Gebrauchsüberlassung bis 4 Wochen (Grundeinsatzzeit). Standfläche : eben Einzurüstende Fläche : senkrecht, keine Vorsprünge Verwendungszweck : Fenstermontage Höhe einzurüstender Fläche : bis 7m Breitenklasse : W06 Lastklasse : 3</p> <p>für Fassadeninnenfläche, pro Werkalle ca. 125qm</p>	250 m²	EP	GP
05.90	<p>Innengerüst, Gebrauchsüberlassung</p> <p>Innengerüst als längenorientiertes Standgerüst, als Arbeitsgerüst, Verlängerung der Gebrauchsüberlassung über die 4-wöchige Grundeinsatzzeit hinaus. Gebrauchsüberlassung : 10 Wochen</p>	2.500 m²Wo	EP	GP
			Übertrag:	

Leistungsverzeichnis

ÜAZ Holleben (23/01)

02	LV	Los 02 Gerüstbauarbeiten		
05	Titel	BA5 - von Q III/2027 bis II/2028 Geb3 Kern+3/1+3/2		
Nr.	Leistungsbeschreibung	Menge/ Einh.	Preis (EP)	Gesamt (GP)
				Übertrag:
05.100	<p>Überbrückung, LK 3, W06</p> <p>Überbrückung von Durchfahrten, Eingängen, nicht tragfähigen Bauteilen u. dgl. in der Gerüstkonstruktion.</p> <p>Überbrückungsbreite : ca. 4,5 m Lastklasse : 3 Breitenklasse : W06</p>	10 m	EP	GP
05.110	<p>Überbrückung, LK 3, Gebrauchsüberlassung</p> <p>Gebrauchsüberlassung der Gerüstüberbrückung für Fassadengerüst, über die Grundeinsatzzeit hinaus.</p> <p>Lastklasse : 3</p>	100 mWo	EP	GP
05.120	<p>Fahrbares Gerüst, LK 3, bis 6 m</p> <p>Fahrbares Standgerüst als Arbeits- und Schutzgerüst gemäß DIN EN 12810-1, als Systemgerüst. Gebrauchsüberlassung bis 4 Wochen (Grundeinsatzzeit). Aufbaubereich nach Angabe der Bauleitung.</p> <p>Höhe oberste Arbeitslage : bis 6 m Grundfläche Arbeitslage : 5,0 m² Lastklasse : 3 (bis 2 kN/m²)</p>	1 Stk	EP	GP
05.130	<p>Fahrbares Gerüst, Gebrauchsüberl., 6 m</p> <p>Gebrauchsüberlassung des fahrbaren Standgerüsts, über die Grundeinsatzzeit hinaus.</p> <p>Höhe oberste Lage : bis 6 m Grundfläche : 5,0 m² Lastklasse : 3 (bis 2 kN/m²)</p>	40 StWo	EP	GP
				Übertrag:

Leistungsverzeichnis

ÜAZ Holleben (23/01)

02	LV	Los 02 Gerüstbauarbeiten		
05	Titel	BA5 - von Q III/2027 bis II/2028 Geb3 Kern+3/1+3/2		
Nr.	Leistungsbeschreibung	Menge/ Einh.	Preis (EP)	Gesamt (GP)
				Übertrag:
05.140	<p>Fahrbares Gerüst, umsetzen, LK 3, 6 m</p> <p>Umsetzen des fahrbaren Arbeitsgerüsts. Ausführung nur nach Anordnung durch Bauleitung.</p> <p>Höhe oberste Lage : bis 6 m</p> <p>Grundfläche : 5,0 m²</p> <p>Lastklasse : 3 (bis 2 kN/m²)</p>			
		2 Stk	EP	GP
Summe Titel 05				
		BA5 - von Q III/2027 bis II/2028 Geb3 Kern+3/1+3/2, Netto:		
06	Titel	BA6 - von Q III/2028 bis IV/2028 Geb3 Hallen 3/3+3/4		
06.10	<p>Fassadengerüst, Arb.gerüst, LK 3, W06</p> <p>Arbeitsgerüst für Fassadenarbeiten als längenorientiertes Standgerüst ohne Bekleidung, gemäß DIN EN 12811-1 und DIN EN 12810-1.</p> <p>Einzurüstende Fläche : senkrecht, keine Vorsprünge</p> <p>Höhe einzurüstender Fläche: 4m</p> <p>Standfläche : eben, normal belastbar</p> <p>Verwendungszweck: Zugang zum Flachdach</p> <p>Zugang : mit Leiter (LA)</p> <p>Höhenklasse: H2</p> <p>Breitenklasse : W06</p> <p>Lastklasse : 3 (bis 2 kN/m²)</p> <p>Aufstellung als Zugang zum Flachdach h 4m an 1 Einzelstandort zu ca. 60m²</p>			
		60 m²	EP	GP
06.20	<p>Fassadengerüst, LK 3, Gebrauchsüberl.</p> <p>Gebrauchsüberlassung des Fassadengerüsts über die Grundeinsatzzeit hinaus, Arbeits- und Schutzgerüst gemäß DIN EN 12811-1.</p>			
				Übertrag:

- Fortsetzung auf nächster Seite -

Leistungsverzeichnis

ÜAZ Holleben (23/01)

02	LV	Los 02 Gerüstbauarbeiten		
06	Titel	BA6 - von Q III/2028 bis IV/2028 Geb3 Hallen 3/3+3/4		
Nr.	Leistungsbeschreibung	Menge/ Einh.	Preis (EP)	Gesamt (GP)
			Übertrag:	
	Lastklasse: 3 (bis 2 kN/m²) Standzeit: 26 Wochen			
		1.560 m²Wo	EP	GP
06.30	Gerüstunterbau, Dachaufstandsflächen Schutzmaßnahme mit Bautenschutzmatten und Lastverteilerplatten für auf waagerechten Dachflächen aufzustellende Gerüste zur Gewährleistung der Lastverteilung und zum Schutz der Dachhaut vor Beschädigungen. Untergrund : Flachdach Kunststoffdachbahn auf Dämmung Bautenschutzmatte : Gummigranulat, 8 mm Lastverteilerplatten : Holzwerkstoff, 25 mm			
		15 m²	EP	GP
06.40	Gerüstunterbau, Dachfl., Gebrauchsüberl. Gerüstunterbau zur Gewährleistung der Lastverteilung und zum Schutz der Dachhaut vor Beschädigungen. Verlängerung der Gebrauchsüberlassung über die 4-wöchige Grundeinsatzzeit hinaus. Gebrauchsüberlassung : 40 Wochen			
		600 m²Wo	EP	GP
06.50	Absturzsicherung Attika Absturzsicherung an Flachdach, umlaufend auf Dachrand befestigt, bestehend aus Metallkonstruktion; einschl. Eckausbildungen, Abbau und Verschließen der Befestigungspunkte. Untergrund : Kunststoffdachbahn auf Dämmung Traufhöhe : ca.4m Sicherungshöhe : 1,10 - 1,20 m			
		10 m	EP	GP
			Übertrag:	

Leistungsverzeichnis

ÜAZ Holleben (23/01)

Nr.	Leistungsbeschreibung	Menge/ Einh.	Preis (EP)	Gesamt (GP)
02	LV	Los 02 Gerüstbauarbeiten		
06	Titel	BA6 - von Q III/2028 bis IV/2028 Geb3 Hallen 3/3+3/4		
			Übertrag:	
06.60	<p>Absturzsicherung Attika, Gebr.überl.</p> <p>Absturzsicherung an Flachdach, umlaufend auf Dachrand/Attika befestigt, Vorhaltung über Grundeinsatzzeit hinaus.</p> <p>Sicherungshöhe : 1,10 - 1,20 m</p>	400 mWo	EP	GP
06.70	<p>Gerüst, Unterbau mit Bohlen</p> <p>Gerüstunterbau für den Ausgleich von Unebenheiten in der Aufstandsfläche der Gerüste. Höhenausgleich durch Unterlage von Bohlen.</p> <p>Bereich: Flachdach, Lastverteilung</p>	12 m	EP	GP
06.80	<p>Arbeitsgerüst, innen, LK 3, W06</p> <p>Arbeitsgerüst innen, gemäß DIN EN 12811-1, als längenorientiertes Standgerüst (Fassadengerüst DIN EN 12810-1). Gebrauchsüberlassung bis 4 Wochen (Grundeinsatzzeit). Standfläche : eben Einzurüstende Fläche : senkrecht, keine Vorsprünge Verwendungszweck : Fenstermontage Höhe einzurüstender Fläche : bis 7m Breitenklasse : W06 Lastklasse : 3</p> <p>für Fassadeninnenfläche, pro Werkalle ca. 125qm</p>	250 m²	EP	GP
06.90	<p>Innengerüst, Gebrauchsüberlassung</p> <p>Innengerüst als längenorientiertes Standgerüst, als Arbeitsgerüst, Verlängerung der Gebrauchsüberlassung über die 4-wöchige Grundeinsatzzeit hinaus. Gebrauchsüberlassung : 10 Wochen</p>	2.500 m²Wo	EP	GP
			Übertrag:	

Leistungsverzeichnis

ÜAZ Holleben (23/01)

02	LV	Los 02 Gerüstbauarbeiten		
06	Titel	BA6 - von Q III/2028 bis IV/2028 Geb3 Hallen 3/3+3/4		
Nr.	Leistungsbeschreibung	Menge/ Einh.	Preis (EP)	Gesamt (GP)
				Übertrag:
06.100	<p>Überbrückung, LK 3, W06</p> <p>Überbrückung von Durchfahrten, Eingängen, nicht tragfähigen Bauteilen u. dgl. in der Gerüstkonstruktion.</p> <p>Überbrückungsbreite : ca. 4,5 m Lastklasse : 3 Breitenklasse : W06</p>	10 m	EP	GP
06.110	<p>Überbrückung, LK 3, Gebrauchsüberlassung</p> <p>Gebrauchsüberlassung der Gerüstüberbrückung für Fassadengerüst, über die Grundeinsatzzeit hinaus.</p> <p>Lastklasse : 3</p>	100 mWo	EP	GP
06.120	<p>Fahrbares Gerüst, LK 3, bis 6 m</p> <p>Fahrbares Standgerüst als Arbeits- und Schutzgerüst gemäß DIN EN 12810-1, als Systemgerüst. Gebrauchsüberlassung bis 4 Wochen (Grundeinsatzzeit). Aufbaubereich nach Angabe der Bauleitung.</p> <p>Höhe oberste Arbeitslage : bis 6 m Grundfläche Arbeitslage : 5,0 m² Lastklasse : 3 (bis 2 kN/m²)</p>	1 Stk	EP	GP
06.130	<p>Fahrbares Gerüst, Gebrauchsüberl., 6 m</p> <p>Gebrauchsüberlassung des fahrbaren Standgerüsts, über die Grundeinsatzzeit hinaus.</p> <p>Höhe oberste Lage : bis 6 m Grundfläche : 5,0 m² Lastklasse : 3 (bis 2 kN/m²)</p>	40 StWo	EP	GP
				Übertrag:

Leistungsverzeichnis

ÜAZ Holleben (23/01)

02	LV	Los 02 Gerüstbauarbeiten		
06	Titel	BA6 - von Q III/2028 bis IV/2028 Geb3 Hallen 3/3+3/4		
Nr.	Leistungsbeschreibung	Menge/ Einh.	Preis (EP)	Gesamt (GP)
				Übertrag:
06.140	Fahrbares Gerüst, umsetzen, LK 3, 6 m Umsetzen des fahrbaren Arbeitsgerüsts. Ausführung nur nach Anordnung durch Bauleitung. Höhe oberste Lage : bis 6 m Grundfläche : 5,0 m ² Lastklasse : 3 (bis 2 kN/m ²)			
		2 Stk	EP	GP
Summe Titel 06				
	BA6 - von Q III/2028 bis IV/2028 Geb3 Hallen 3/3+3/4, Netto:		

LV-Zusammenfassung

ÜAZ Holleben (23/01)

02 LV Los 02 Gerüstbauarbeiten			
Nr.	Bezeichnung	Seite	Gesamt in EUR
01	Titel BA1 - von Q III/2024 bis II/2025 Geb1 und Geb4 Kern+4/...	6
02	Titel BA2 - von Q III/2025 bis I/2026 Geb4 Hallen 4/1+4/2	10
03	Titel BA3 - von Q I/2026 bis IV/2026 Geb2 Kern+2/1+2/2	14
04	Titel BA4 - von Q I/2027 bis III/2027 Geb2 Hallen 2/3+2/4	18
05	Titel BA5 - von Q III/2027 bis II/2028 Geb3 Kern+3/1+3/2	22
06	Titel BA6 - von Q III/2028 bis IV/2028 Geb3 Hallen 3/3+3/4	26
Summe LV 02 Los 02 Gerüstbauarbeiten			
		Angebotssumme, Netto:	EUR
	Stempel	zzgl. MwSt. (19,0 %):	EUR
.....	Anbieter - Unterschrift	<u>Angebotssumme, Brutto:</u>	EUR <u>.....</u>