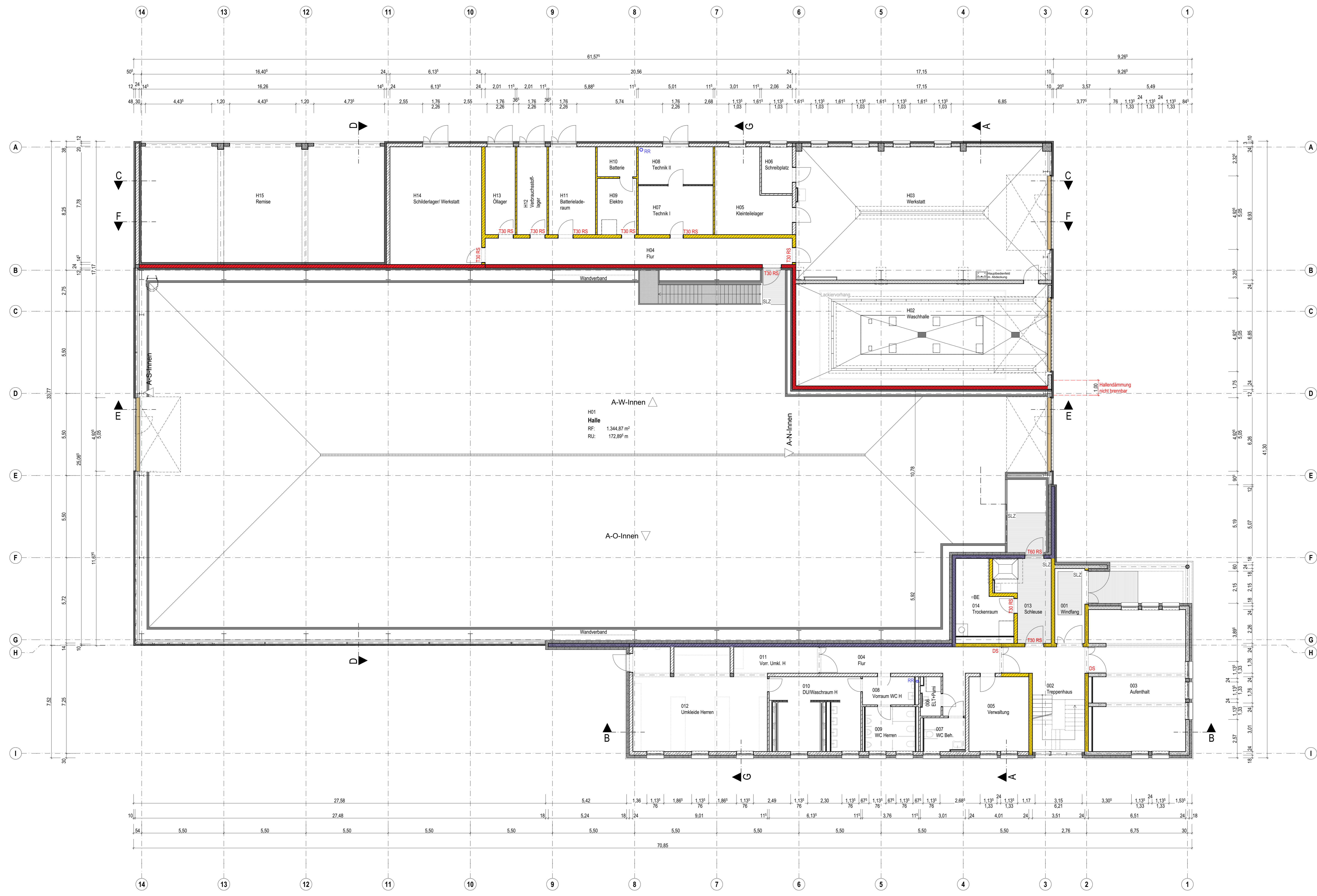


H15 Remise RF: 126,30 m ² RU: 48,98 m LRH: 3,94 m	H14 Schlidlager/ Werkstatt RF: 48,37 m ² RU: 28,04 m LRH: 3,65 m	H13 Öllager RF: 11,83 m ² RU: 15,79 m LRH: 3,65 m	H12 Verbrauchsstoff- lager RF: 11,83 m ² RU: 15,79 m LRH: 3,65 m	H11 Batterielade- raum RF: 18,45 m ² RU: 18,04 m LRH: 3,65 m	H10 Batterie RF: 5,30 m ² RU: 9,29 m LRH: 3,65 m	H09 Elektro RF: 9,91 m ² RU: 12,79 m LRH: 3,65 m	H08 Technik II RF: 12,58 m ² RU: 15,04 m LRH: 3,65 m	H07 Technik I RF: 16,28 m ² RU: 16,52 m LRH: 3,65 m	H06 Schreibplatz RF: 6,46 m ² RU: 10,39 m LRH: 3,65 m	H05 Kleinteilelager RF: 23,44 m ² RU: 22,14 m LRH: 3,65 m	H04 Flur RF: 36,19 m ² RU: 44,64 m LRH: 3,65 m	H03 Werkstatt RF: 151,56 m ² RU: 55,99 m LRH: 7,72 m	H02 Waschhalle RF: 115,59 m ² RU: 47,45 m LRH: 6,05 m
--	--	--	--	--	---	---	---	--	--	--	---	---	--



<p>Der Entwurf ist geistiges Eigentum des Planers und urheberrechtlich geschützt. Vervielfältigungen und Weitergabe an Dritte erfolgt nur mit ausdrücklicher Genehmigung des Planers.</p> <p>Alle Maße sind vom Untermnehmer am Bau verantwortlich zu prüfen. Bei Unstimmigkeiten ist unverzüglich die Bauleitung zu informieren.</p> <p>Brüstungs-, Tür- und Fensterhöhen beziehen sich auf den Fertigfußboden.</p> <p>Für die Verwendung von DWG-Dateien ist die Formatierung und Darstellung der zugehörigen PDF-Datei maßgebend.</p>	
Darstellung	<ul style="list-style-type: none"> gestrichelte Linie: verdeckte Kante gestrichelte Linie: über der Schnittebene gestrichelte Linie: Achse
Materialien	<ul style="list-style-type: none"> KS-Mauerwerk RDK 2.0 Stahlbeton Beton, unbewehrt Metalllände wand Sauberlaufzone Brandwand Brandwand Dämmung, hart Dämmung, Mineralwolle
Haustechnik Installationen (informativ)	<ul style="list-style-type: none"> Lüftung Sanitär Heizung Elektro Heizkreisverteiler ELT Unterverteilung
Ausgangspunkte Einbauteile	<ul style="list-style-type: none"> Bohle: Bodendurchbruch (L/B) Bohle: Deckendurchbruch (L/B) Bohle: Bodeneintauf
Höhenkoten	<ul style="list-style-type: none"> OK Fertig OK / LK Ruh
Türen / Fenster	<ul style="list-style-type: none"> Txx: Feuerschutztür, Feuerwiderstandsklasse BRH: Rauchschutztür, Rauchschutztür DIN 18095 Bö: Böschungshöhe DS: dichtschiessend
Abkürzungen	<ul style="list-style-type: none"> FFB: Fertigfußboden UD: Unterdecke RF: Raumfläche RU: Raumumfang LRH: lichte Raumhöhe RD: Rohdecke OKUK: Ober-/Unterdecke UZUZ: Über-/Unterzug BRH: Brüstungshöhe STG: Stiege SLZ: Sauberlaufzone RR: Regenfallrohr FW: Fluchtweg
Hinweise	<p>Die Raumhöhen beziehen sich auf den Fertigfußboden.</p> <p>Die Raumflächen (RF) und der Raumumfang (RU) beinhalten zusätzlich die zum Raum dazugehörigen Türschwelen.</p>

VORABZUG
 Plan dient zur Orientierung
 Kalkulationsgrundlage ist das Leistungsverzeichnis

LV	19.04.2024	Erster Ausgabestand
Index		Änderung
Norden		Übersicht
<p>OK: Abika = +9,097 + 614,947 m ü. DHN2016 OK: FFB EG = +0,000 = 605,85 m ü. DHN2016</p>		
Projekt	<p>Neubau Straßenmesterlei Heinzebank - Teilobjekt Kompaktmesterlei An der Heinzebank 20 09429 Wolkensau Heinzebank</p>	
Auftraggeber	<p>Landratsamt Erzgebirgskreis - Referat Straßen Postfach - Jenastr. - Str. 24 09456 Annaberg-Buchholz</p>	
Entwurfverfasser		Datum, Unterschrift FREIGABE ERTEILT
Planinhalt	Grundriss Erdgeschoss	Maßstab 1:100
Plannummer	211326_AR_5_G-EG	Index LV
Planstand	Ausführungsplanung	Projektnr. 211326
Planung	entw. gezeichnet	Größe 1160 x 750
	gez.	gepr.

O14 Trockenraum RF: 15,95 m ² RU: 18,15 m LRH: 2,79 m	O13 Schleuse RF: 16,66 m ² RU: 19,20 m LRH: 2,79 m	O12 Umkleiden Herren RF: 58,22 m ² RU: 36,52 m LRH: 2,40 m	O11 Vorr. Umkl. H RF: 10,01 m ² RU: 14,89 m LRH: 2,40 m	O10 DUWaschraum H RF: 28,11 m ² RU: 34,37 m LRH: 2,40 m	O09 WC Herren RF: 9,98 m ² RU: 12,64 m LRH: 2,40 m	O08 Vorräum WC H RF: 6,52 m ² RU: 10,69 m LRH: 2,40 m	O07 WC Beh. RF: 6,08 m ² RU: 7,74 m LRH: 2,40 m	O06 ELT+Pumi RF: 3,28 m ² RU: 10,04 m LRH: 2,40 m	O05 Verwaltung RF: 20,09 m ² RU: 18,04 m LRH: 2,40 m	O04 Flur RF: 25,72 m ² RU: 33,56 m LRH: 2,40 m	O03 Aufenthalt RF: 59,63 m ² RU: 37,95 m LRH: 2,54 m	O02 Treppenhaus RF: 28,19 m ² RU: 25,11 m LRH: 5,90 m	O01 Windfang RF: 10,07 m ² RU: 14,04 m LRH: 2,71 m
--	---	---	--	---	---	--	--	--	---	---	---	--	---