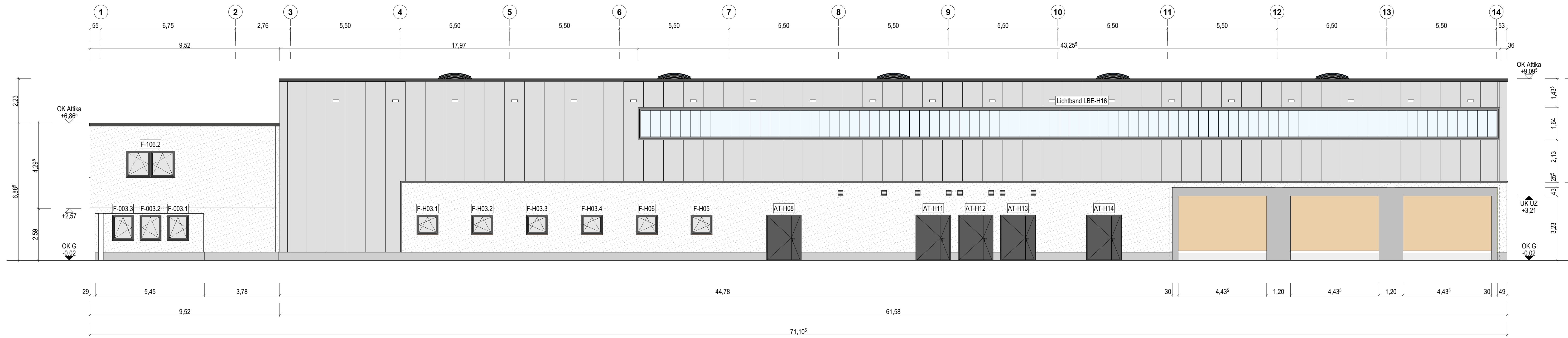
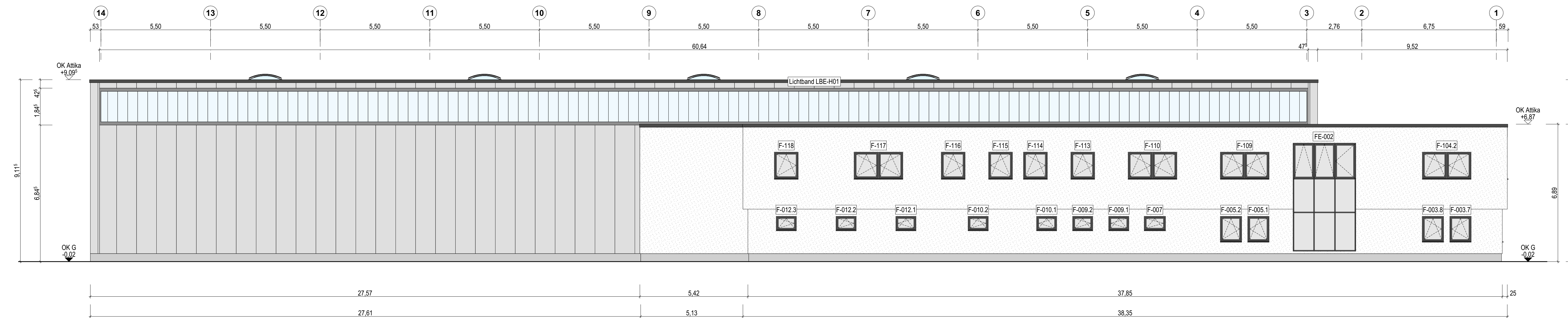


Ansicht Ost



Ansicht West



Info	Der Entwurf ist geistiges Eigentum des Planers und urheberrechtlich geschützt. Vervielfältigungen und Weitergabe an Dritte erfolgt nur mit ausdrücklicher Genehmigung des Planverfassers. Bei Mißbrauch bleiben rechtliche Schritte vorbehalten. Alle Maße sind vom Unternehmer am Bau verantwortlich zu prüfen. Bei Unstimmigkeiten ist unverzüglich die Bauleitung zu informieren. Brüstungs-, Tür- und Fensterhöhen beziehen sich auf den Fertigfußboden. Für die Verwendung von DWG-Dateien ist die Formatierung und Darstellung der zugehörigen PDF-Datei maßgebend.		
Darstellung	--- verdeckte Kante	— über der Schnittebene	▨ Sandwich-Panel
	- - - Achse		▨ Lichtbauelemente
Höhenkoten	±0.17 OK Fertig	+0.17 OK / UK Roh	
Abkürzungen	FFB Fertigfußboden	OK/UK Ober-/Unterkannte	G Gelände

**VORABZUG**  
 Plan dient zur Orientierung  
 Kalkulationsgrundlage ist das Leistungsverzeichnis

LV	19.04.2024	Erster Ausgabestand
Index	Datum	Änderung
Norden		Übersicht
Projekt	Neubau Straßenmeisterei Heinzbank - Teilobjekt Kompaktmeisterei An der Heinzbank 20 09429 Wolkenstein/ Heinzbank	
Auftraggeber	Landratsamt Erzgebirgskreis - Referat Straßen Paulus - Jenisius - Str. 24 09456 Annaberg-Buchholz	
Entwurfsverfasser		Datum, Unterschrift

Planinhalt	Ansicht Ost, West	Maßstab	1:100
Plannummer	211326_AR_5_A-Q-W	Index	LV
Planstand	Ausführungsplanung	Projektr.	211326
Planung	entw. gez.	geänd. gepr.	Größe 1160 x 450

FREIGABE ERTEILT