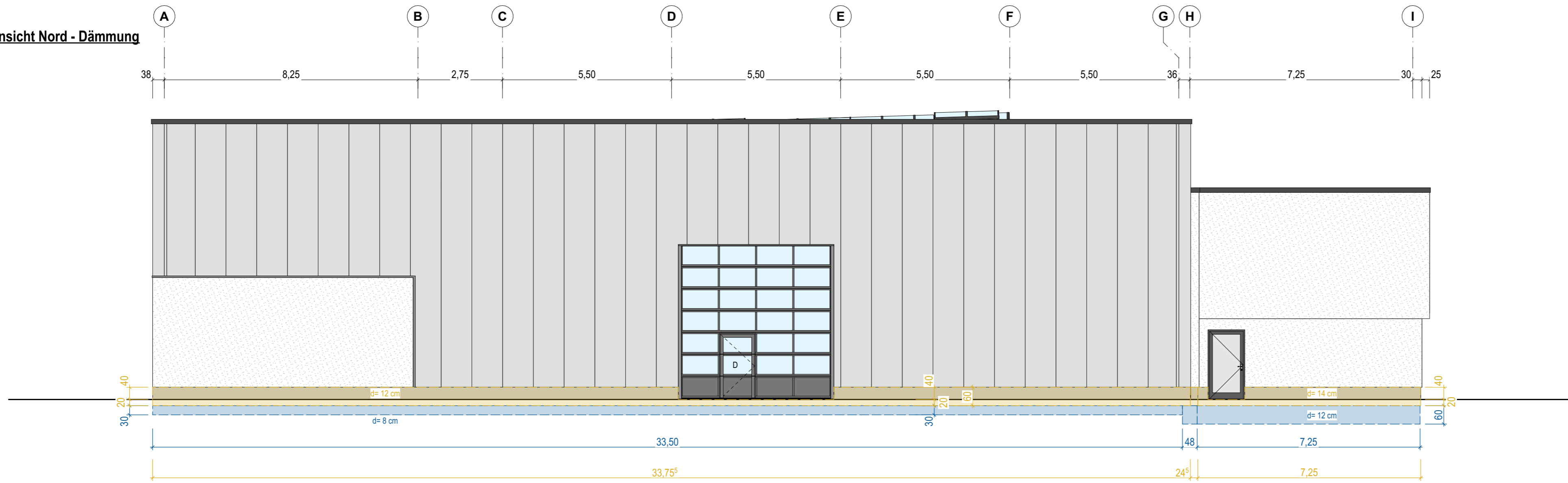
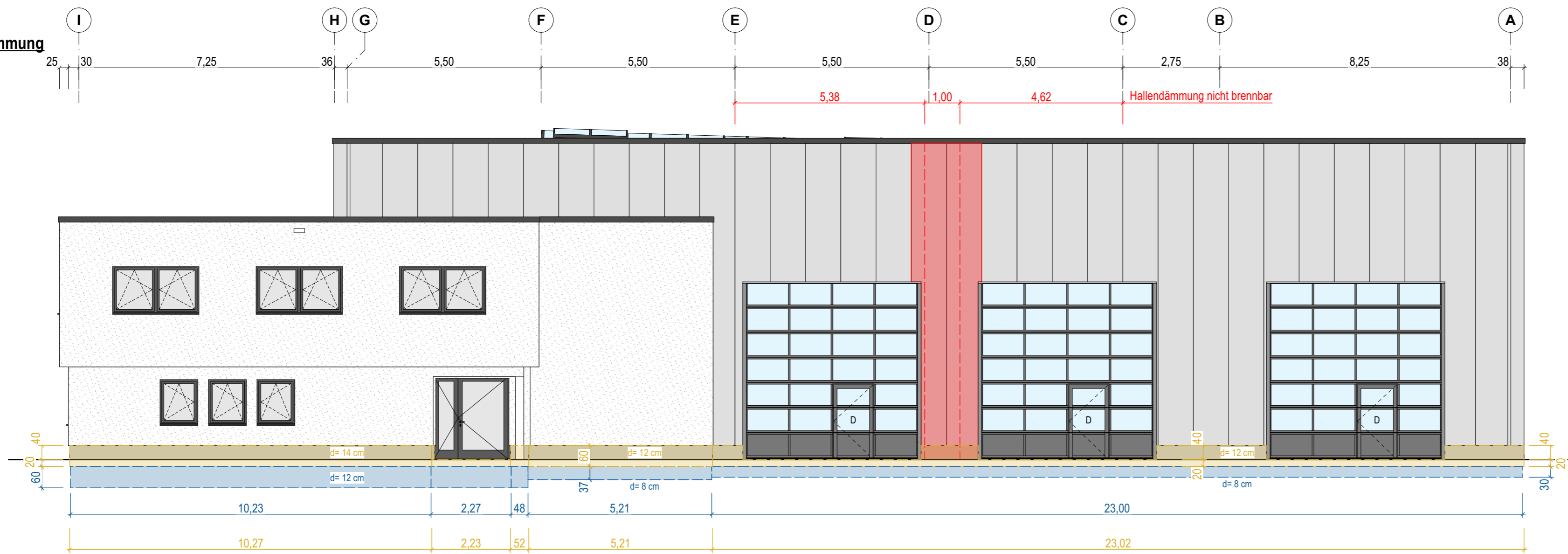


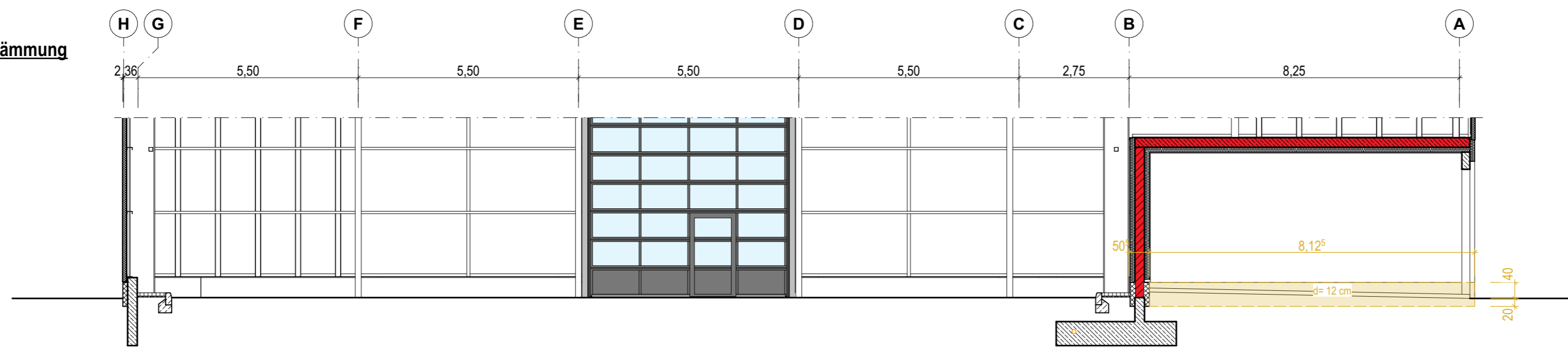
**Ansicht Nord - Dämmung**



**Ansicht Süd - Dämmung**



**Ansicht Süd Halle - Dämmung**



Info	Der Entwurf ist geistiges Eigentum des Planers und urheberrechtlich geschützt. Vervielfältigungen und Weitergabe an Dritte erfolgt nur mit ausdrücklicher Genehmigung des Planverfassers. Bei Mißbrauch bleiben rechtliche Schritte vorbehalten. Alle Maße sind vom Unternehmer am Bau verantwortlich zu prüfen. Bei Unstimmigkeiten ist unverzüglich die Bauleitung zu informieren. Brüstungs-, Tür- und Fensterhöhen beziehen sich auf den Fertigfußboden. Für die Verwendung von DWG-Dateien ist die Formatierung und Darstellung der zugehörigen PDF-Datei maßgebend.	
Darstellung	<ul style="list-style-type: none"> <li>--- verdeckte Kante</li> <li>- - - Achse</li> <li>□ Sandwich-Paneel</li> <li>■ Sockeldämmplatte, d= 12 cm (Lagerbereich) / 14 cm (Bürogebäude), Leistung WDVS</li> <li>■ Perimeterdämmung, d= 8 cm (Lagerbereich) / 12 cm (Bürogebäude), Leistung Rohbau</li> </ul>	<ul style="list-style-type: none"> <li>— über der Schnittebene</li> </ul>
Höhenkoten	<ul style="list-style-type: none"> <li>±0,17 OK Fertig</li> <li>±0,17 OK / UK Roh</li> </ul>	
Abkürzungen	FFB Fertigfußboden	OK/UK Ober- /Unterkante G Gelände

**VORABZUG**  
 Plan dient zur Orientierung  
 Kalkulationsgrundlage ist das Leistungsverzeichnis

0	19.04.2024	Erster Ausgabestand
Index	Datum	Änderung
Norden		Übersicht
Projekt	<b>Neubau Straßenmeisterei Heinzebank - Teilobjekt Kompaktmeisterei</b> An der Heinzebank 20 09429 Wolkenstein/ Heinzebank	
Auftraggeber	Landratsamt Erzgebirgskreis - Referat Straßen Paulus - Jenisius - Str. 24 09456 Annaberg-Buchholz	
Entwurfsverfasser	Datum, Unterschrift	FREIGABE ERTEILT
Planinhalt	<b>Ansicht Nord, Süd - Dämmung</b>	Maßstab 1:100
Plannummer	211326_AR_5_A-N-S-Dä	Index LV
Planstand	<b>Ausführungsplanung</b>	Projektnr. 211326
Planung	entw. geänd. gezeichnet	Größe 780 x 450