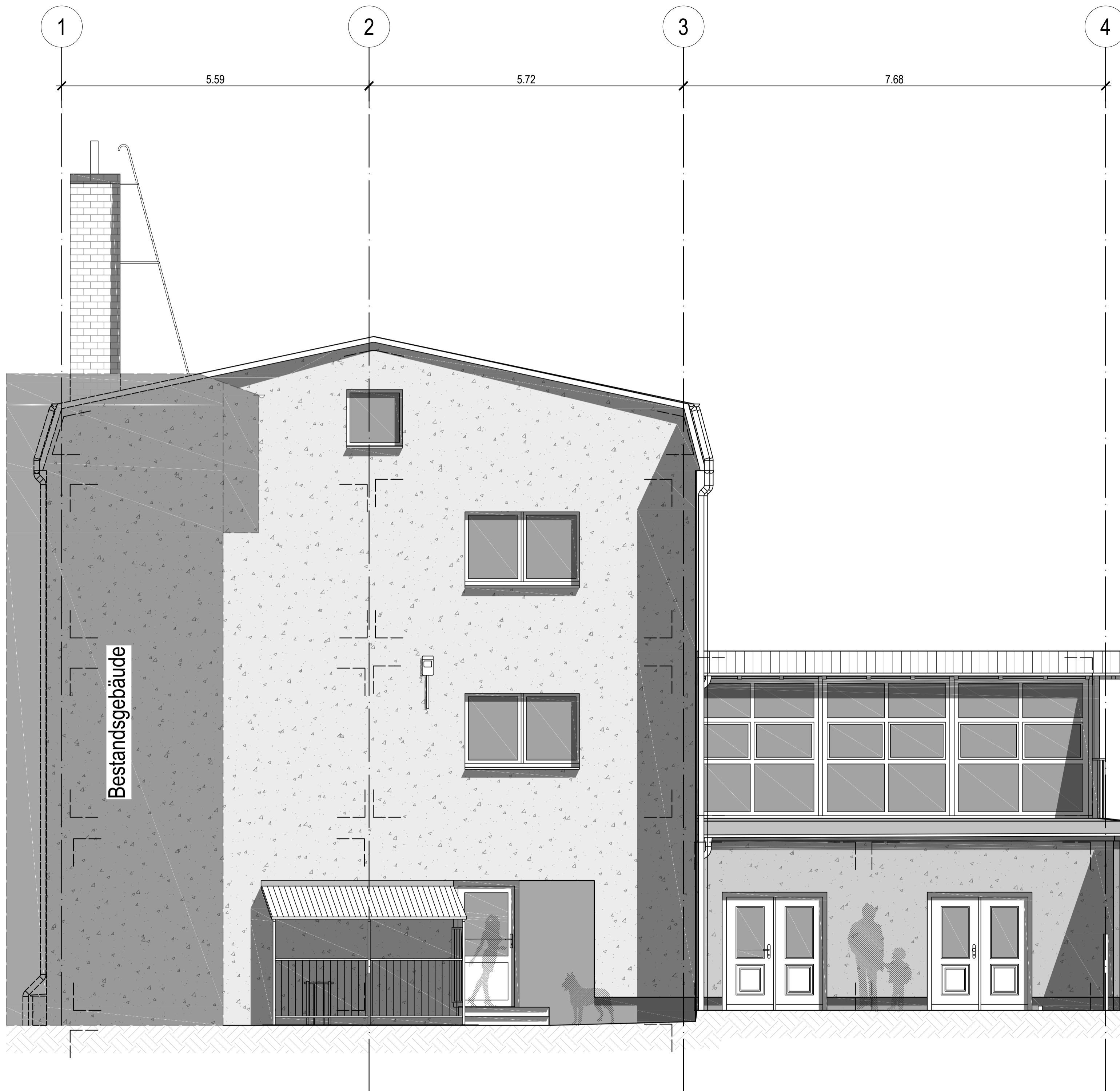


Diese Zeichnung ist aufgrund des Urheberrechtes eines Eigentümers
 geschützt. Die Weitergabe, Vervielfältigung, Verbreitung, das
 Reproduzieren, Kopieren, Verleihen, Entleeren, Verändern,
 Bearbeiten, Drucken, insbesondere das Weitergeben oder Kopieren
 und die nicht erlaubte Vervielfältigung ist strafbar.



▲ UK First +11.99m
 ▽ OKFFB +10.10m
 ▲ UKZD +9.56m
 ▽ OKFFB +6.77m
 ▲ UKZD +6.22m
 ▽ OKFFB +3.51m
 ▲ UKZD +3.12m
 ▽ OKFFB EG ±0.00
 ▲ UKRD -0.25m
 ▽ OKRFB -2.46m
 ▽ OKRFB -4.44m

▲ UKZD +9.65m
 ▲ UK First +6.41m
 ▲ UKZD +6.26m
 ▽ OKFFB +3.54m
 ▲ UKZD +3.06m
 ▽ OKFFB EG ±0.00
 ▲ UKRD -0.25m
 ▽ OKRFB -2.46m
 ▽ OKRFB -4.44m

Dachboden
 2.Obergeschoss
 1.Obergeschoss
 Erdgeschoss
 Kellergeschoss

DEFINITION SYMBOLIK	
BESTAND	<ul style="list-style-type: none"> Mauerwerk (esthetische Funktion) Mauerwerk (Bauweise Leichbauwerk / Trennwand) Stahlbeton (C20/25) (DN EN 126-1, DN 194-2) Estrichboden (Beton unbewehrt) Schornsteinwandung Statisches Element (Stahlbeton (C30/35) (DN EN 206-1, DN 194-2)) Gipskarton-Wand oder ähnliche Werkstoffe Holz Schnitt Stark Bestand Stahlkonstruktion nicht messbar / Ausbauelement (siehe Anmerkung) Tür mit Glasauschnitt Tür, Bauweise Holzfüllung (Keiler- und Keilerlos) Eingang / Fluchtweg (DN EN 1218) RWA (Rauch- und Wärmeabzugsrichtung)
	<ul style="list-style-type: none"> Oberkante Fertigbauteil (Grundriss) (z.B. Fliesenrost / Einbauelement / Sockel o. ä. (Bewehrung liegt auf Geschossoberkante bzw. Geschossoberkante)) Oberkante Rohbauteil (Grundriss) (z.B. Porenbeton / Sockel o. ä. (Bewehrung liegt auf Geschossoberkante bzw. Geschossoberkante)) Nullpunkt des Bauwerkes (Schnitt / Ansicht) (Bezug auf ±0.00 des Bauwerkes) Oberkante Fertigglasboden (Schnitt / Ansicht) (Bezug auf ±0.00 des Bauwerkes) Oberkante Rohglasboden (Schnitt / Ansicht) (Bezug auf ±0.00 des Bauwerkes) Unterkante Zwischendecke (Schnitt / Ansicht) (Bezug auf ±0.00 des Bauwerkes) Unterkante Rohdecke (Schnitt / Ansicht) (Bezug auf ±0.00 des Bauwerkes) Kante Bogen Mitte Bogen Ausbau Piktogramm Rohbau
	<ul style="list-style-type: none"> UKUZ Unterkante Untergzug RB Rohbaumaß BRH Brüstungshöhe (Bezug auf jeweilige OKFFB des Geschosses / Podestes) v. BRH vordere Brüstungshöhe (Bezug auf jeweilige OKFFB des Geschosses / Podestes) h. BRH hintere Brüstungshöhe (Bezug auf jeweilige OKFFB des Geschosses / Podestes)
	ENTWÄSSERUNG BAUWERK <ul style="list-style-type: none"> Regenfalle SW Schmutzwasser AW Abwasserfahrbahn GL Grundfestungsanbindung BE Bodenentwurf
	VERSORGUNG BAUWERK <ul style="list-style-type: none"> Hausanschluss Gas Hausanschluss Trinkwasser (kalt) Hausanschlussraum Hausanschluss-Station Hausverteilung Elektro Unterverteilung Elektro Brandmeldezentrale

ALLGEMEINE BEMERKUNGEN
 Alle Geschosshöhen und diesbezügliche Maße beziehen sich auf ±0.00 (FFB) Erdgeschoss bzw. das jeweilige Geschoss oder Podest.
 Hinweis für den Ausführer! Alle Maße sind am Bau zu prüfen. Die dargestellten Maße sind Bestandsmaße lt. Aufmaß.
 Die in diesem Plan dargestellten Abmaße von Bauteilen und Räumen sind Ausbau- oder Bestandsmaße, abweichende, hiervon nicht betroffene, eventuelle Rohbaumaße sind als solche gekennzeichnet (Kennz. "RB").
 Dargestellte Brüstungshöhen beziehen sich auf die Oberkante der Fensterbank des Fensters und das direkt zugehörige Podest bzw. die Geschossoberkante.
Nettofläche
 Raumfläche bzw. Fläche einer Kubatur, die sich auf den reinen Wert ohne Abzüge bezieht.
Wohnfläche
 Unter Beachtung der 2. Wohnflächenverordnung vom 25. November 2003 (BGBl. I S. 2346) berechnete Raum- und Vermietungsfläche. Nur gültig in Zusammenhang mit einer Berechnungstabelle auf einem gesonderten Berechnungszettel.

BESTANDSPLAN

Diese Zeichnung ist aufgrund des Urheberrechtes eines Eigentümers
 (§ 1 u. 2 des Gesetzes vom 19. Juni 1901 und § 823 ff BGBI)
 Benutzung Dritter, insbesondere dem Wettbewerb gegenüber
 und die nicht erlaubte Vervielfältigung ist strafbar.

ÄNDERUNGSINDEX DER BEARBEITETEN ARBEITSSTÄNDE	

A	21.10.2020	ÜBERGABE BESTANDSAUFMASS	HERR KURZE/ HERR GÜNTHER
INDEXIERUNG	ART/ UMFANG DER ÄNDERUNG	BEARBEITER/ UNTERNEHMEN	

P L A N C O D I E R U N G
20-002794 SLO-1-ARC-AN-NW0000011100-AP

PLANBEZEICHNUNG	MASSTAB	VERLEBZUG	ZEICHNUNG
BESTANDSAUFMASS KINDERTAGESSTÄTTE	1:50		780 x 500
HOHENSTEINER STR. 65, D-09212 LIMBACH-OBBERFROHNA	21.10.2020		[1] BESTAND
ANSICHT NORD - WEST	ARC	X	20-002794

	HERR MEYER BEARBEITER
STADT LIMBACH-OBBERFROHNA ORG.- EINHEIT FB STADTENTWICKLUNG / ZM RATHAUSPLATZ 1 D-09212 LIMBACH-OBBERFROHNA	FON +49 (0)3722 78-0 FAX +49 (0)3722 78-303 EMAIL post@limbach-oberfrohna.de WEB www.limbach-oberfrohna.de

	HERR WAHLE BEARBEITER
revicAD GmbH Techniker und Konstrukteure Zeiswäcker Straße 108 D-09112 Chemnitz	FON +49 371 33494-42 FAX +49 371 33494-423 EMAIL chemiz@revicad.de HTTP://www.revicad.de

DESIGN & LAYOUT DIESER ZEICHNUNG
 SIND GESCHÜTZTE PRODUKTE DER
 REVICAD GMBH CHEMNITZ.

Diese Zeichnung ist aufgrund des Urheberrechtes unser Eigentum
 und ist durch das Urheberrecht geschützt. Die Weitergabe
 an Dritte, insbesondere den Wettbewerb gegenüber
 und die nicht erlaubte Vervielfältigung ist strafbar.



Dachboden
 2.Obergeschoss
 1.Obergeschoss
 Erdgeschoss
 Kellergeschoss

DEFINITION SYMBOLIK

BESTAND	Mauerwerk Mauerwerk Bauteile Leichbauwerk / Trennwand Stahlbeton (C20/25) Erdichtboden Schonsteinwandung Statisches Element (Stahlbeton (C20/25)) Gipskarton-Wand Holz Schnitt Starkbestand Stahlkonstruktion nicht messbar / Ausbauelement Tür mit Glasauschnitt Tür, Bauelement Holzfüllung Eingang / Fluchtweg RWA	Oberkante Fertigbauteil (Grundris) z.B. Fliesenputz / Einhausung / Sockel o. ä. (Bezug: Bezug auf Geschossoberkante bzw. Oberkante Rohbauteil (Grundris)) Oberkante Rohbauteil (Grundris) z.B. Putz / Mauer / Sockel o. ä. (Bezug: Bezug auf Geschossoberkante bzw. Geschosboden) Nullpunkt des Bauwerkes (Schnitt / Ansicht) (Bezug auf ±0.00 des Bauwerkes) Oberkante Rohfußboden (Schnitt / Ansicht) (Bezug auf ±0.00 des Bauwerkes) Oberkante Rohdecke (Schnitt / Ansicht) (Bezug auf ±0.00 des Bauwerkes) Unterkante Zwischendecke (Schnitt / Ansicht) (Bezug auf ±0.00 des Bauwerkes) Unterkante Rohdecke (Schnitt / Ansicht) (Bezug auf ±0.00 des Bauwerkes) Kante Bogen Mitte Bogen Ausbau Plakogramm Rohbau Fundamentierung/ Ausbau von Bodenplatten beruhen auf der Annahme von statischen Abteilungen des Bauwerkes. * Tür, Bauelement Holzfüllung sind aufgrund bestehender Verkleidung nicht feststellbar und beruhen daher auf theoretischen Annahmen. * Aufbauten sowie Ständerung des Dachtragwerkes sind aufgrund bestehender Verkleidung nicht feststellbar und beruhen daher auf theoretischen Annahmen. * 3	UKUZ Unterkante Unterzug RB Rohbaumaß BRH Brüstungshöhe (Bezug auf jeweilige OKFFB des Geschosses / Podestes) v. BRH vordere Brüstungshöhe (Bezug auf jeweilige OKFFB des Geschosses / Podestes) h. BRH hintere Brüstungshöhe (Bezug auf jeweilige OKFFB des Geschosses / Podestes) ENTWÄSSERUNG BAUWERK RE Regenfallrohr SW Schmutzwasser AW Abwasserfallrohr GL Grundfestenabbindung BE Bodenentwurf VERSORGUNG BAUWERK GAS Hausanschluss Gas TWK Hausanschluss Trinkwasser (kalt) HA Hausanschlussraum HAUS Hausanschluss-Station HAUS Hausverteilung Elektro UN Unterverteilung Elektro BMZ Brandmeldezentrale
----------------	--	--	--

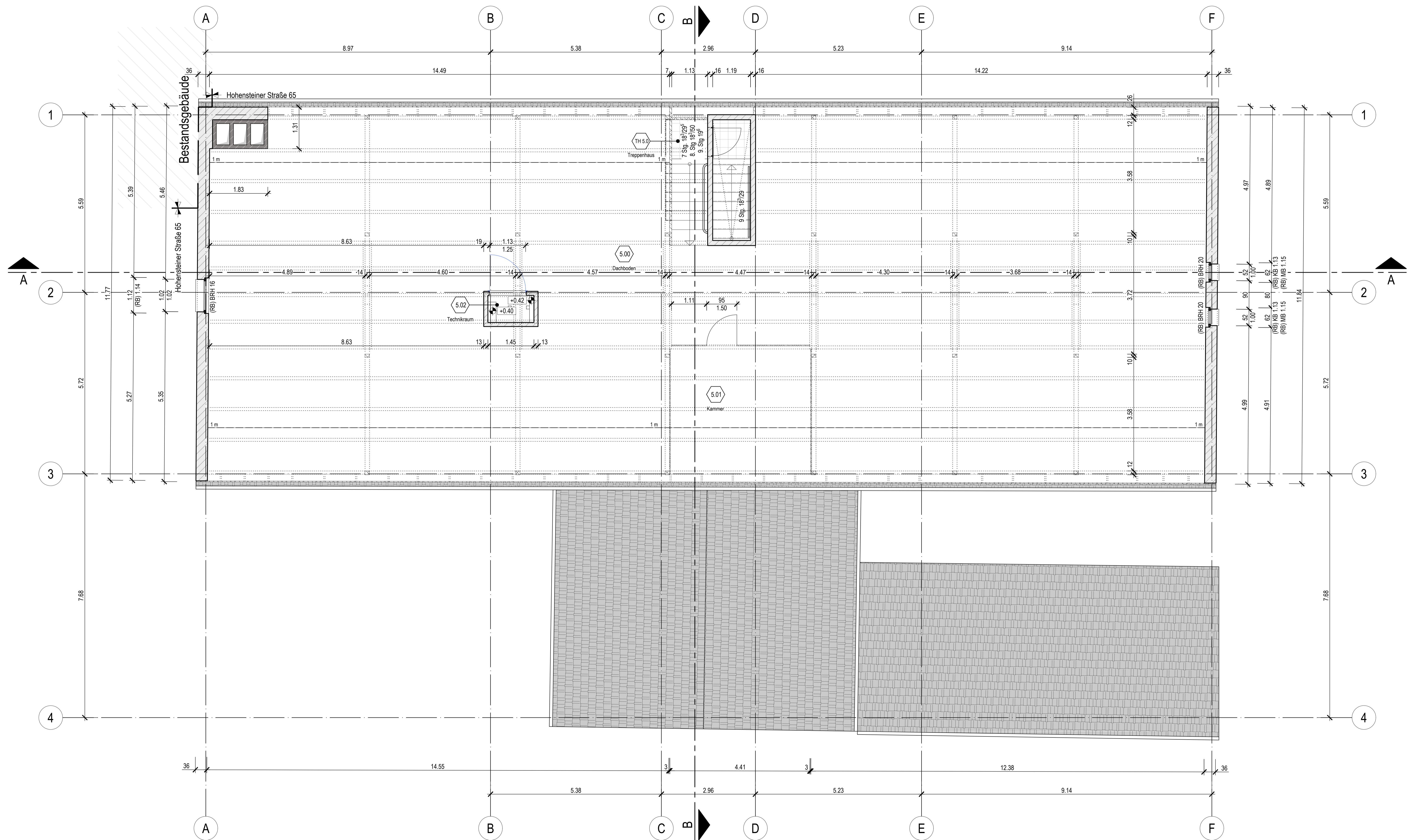
ALLGEMEINE BEMERKUNGEN
 Alle Geschosshöhen und diesbezügliche Maße beziehen sich auf ±0.00 (FFB) Erdgeschoss bzw. das jeweilige Geschoss oder Podest.
 Hinweis für den Ausführer! Alle Maße sind am Bau zu prüfen. Die dargestellten Maße sind Bestandsmaße lt. Aufmaß.
 Die in diesem Plan dargestellten Abmaße von Bauteilen und Räumen sind Ausbau- oder Bestandsmaße, abweichende, hiervon nicht betroffene, eventuelle Rohbaumaße sind als solche gekennzeichnet. (Kennz. "RB")
 Dargestellte Brüstungshöhen beziehen sich auf die Oberkante der Fensterbank des Fensters und das direkt zugehörige Podest bzw. die Geschossoberkante.
Nettofläche
 Nettofläche bzw. Fläche einer Kubatur, die sich auf den reinen Wert ohne Abzüge bezieht.
Wohnfläche
 Unter Beachtung der 2. Wohnflächenverordnung vom 25. November 2003 (BGBl. I S. 2346) berechnete Raum- und Vermietungsfläche. Nur gültig in Zusammenhang mit einer Berechnungstabelle auf einem gesondertem Berechnungsblatt.

BESTANDSPLAN

Diese Zeichnung ist aufgrund des Urheberrechtes unser Eigentum
 (§ 1 u. 2 des Gesetzes vom 19. Juni 1901 und § 823 ff BGB)
 Benutzung Dritter, insbesondere den Wettbewerb gegenüber
 und die nicht erlaubte Vervielfältigung ist strafbar.

ÄNDERUNGSINDEX DER BEARBEITETEN ARBEITSSTÄNDE			
A	21.10.2020	ÜBERGABE BESTANDSAUFMASS	HERR KURZE/ HERR GÜNTHER
INDEXIERUNG / DATUM / ART / UMFANG DER ÄNDERUNG / BEARBEITER / UNTERNEHMEN			
P L A N C O D I E R U N G			
20-002794 SLO-1-ARC-AN-SO00000900-AP			
PLANBEZEICHNUNG BESTANDSAUFMASS KINDERTAGESSTÄTTE HOHENSTEINER STR. 65, D-09212 LIMBACH-OBBERFROHNA ANSICHT SÜD-OST	MASSTAB 1:50 PLANDATUM 21.10.2020 PLANTYP ARC	VERBÄUGLUNG ANFANGSSTAND REVISION [1] BESTAND 20-002794	PROJEKTLEITER HERR MEYER BEARBEITER HERR WAHLE HERR WENDT
STADT LIMBACH-OBBERFROHNA ORG.- EINHEIT FB STADTENTWICKLUNG / ZM RATHAUSPLATZ 1 D-09212 LIMBACH-OBBERFROHNA	WIRTSCHAFTLICHE AUFTRAGGEBER / VERTRÄGLICHE FON +49 (0)3722 78-0 FAX +49 (0)3722 78-303 EMAIL post@limbach-oberfrohna.de WEB www.limbach-oberfrohna.de	PROJEKTLEITER HERR MEYER BEARBEITER HERR WAHLE HERR WENDT	PROJEKTLEITER HERR WAHLE HERR WENDT
revicad GMBH Techniker und Konstrukteure Zwackauer Straße 108 D-09112 Chemnitz Die Leidenschaft unserer Arbeit - ist die Zufriedenheit unserer Kunden.			

PL-01-DATUM 21.10.2020



05-DB-R-001	
Treppenhaus	Fläche A [m²] 4.47
	Umfang U [m] 10.18
	LRH [m] 1.89
	OKFFB [m] +8.44
	Boden Steinzeug

05-DB-R-002	
Kammer	Fläche A [m²] 18.91
	Umfang U [m] 17.39
	LRH [m] 1.89
	OKFFB [m] +10.10
	Boden OSB-Platten

05-DB-R-003	
Technikraum	Fläche A [m²] 1.23
	Umfang U [m] 4.60
	LRH [m] 1.89
	OKFFB [m] +10.10
	Boden Estrich

DEFINITION SYMBOLS

	Charakteristischer Zustand	OKFFB	Umfang U [m]
	Charakteristischer Zustand	OKFFB	LRH [m]
	Charakteristischer Zustand	OKFFB	OKFFB [m]
	Charakteristischer Zustand	OKFFB	Boden

ALGEMEINE BEMERKUNGEN

Alle Geschosshöhen und dazugehörige Maße beziehen sich auf die 00-PFDE-Ebene, die jeweilige Geschosshöhe oder die jeweilige Geschosshöhe.

Die Zeichnung ist aufgrund der Unvollständigkeit der Angaben nicht zur Ausführung geeignet.

BESTANDSPLAN

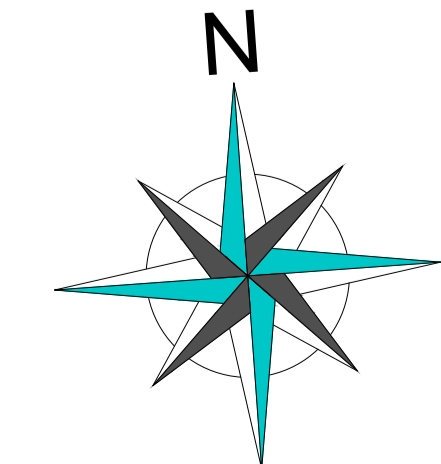
20-002794-S|I|O-1-|ARC-GR-DB|000000500-A|P

PLANNUMMER	1-50	1:50	1:50
PROJEKTNAME	BESTANDSPLAN KINDERTAGESSTÄTTE		
PROJEKTLEITER	HERR MEYER		
PROJEKTLEITER	HERR WÄHLE		
PROJEKTLEITER	HERR KÜRZE/ HERR GÜNTHER		

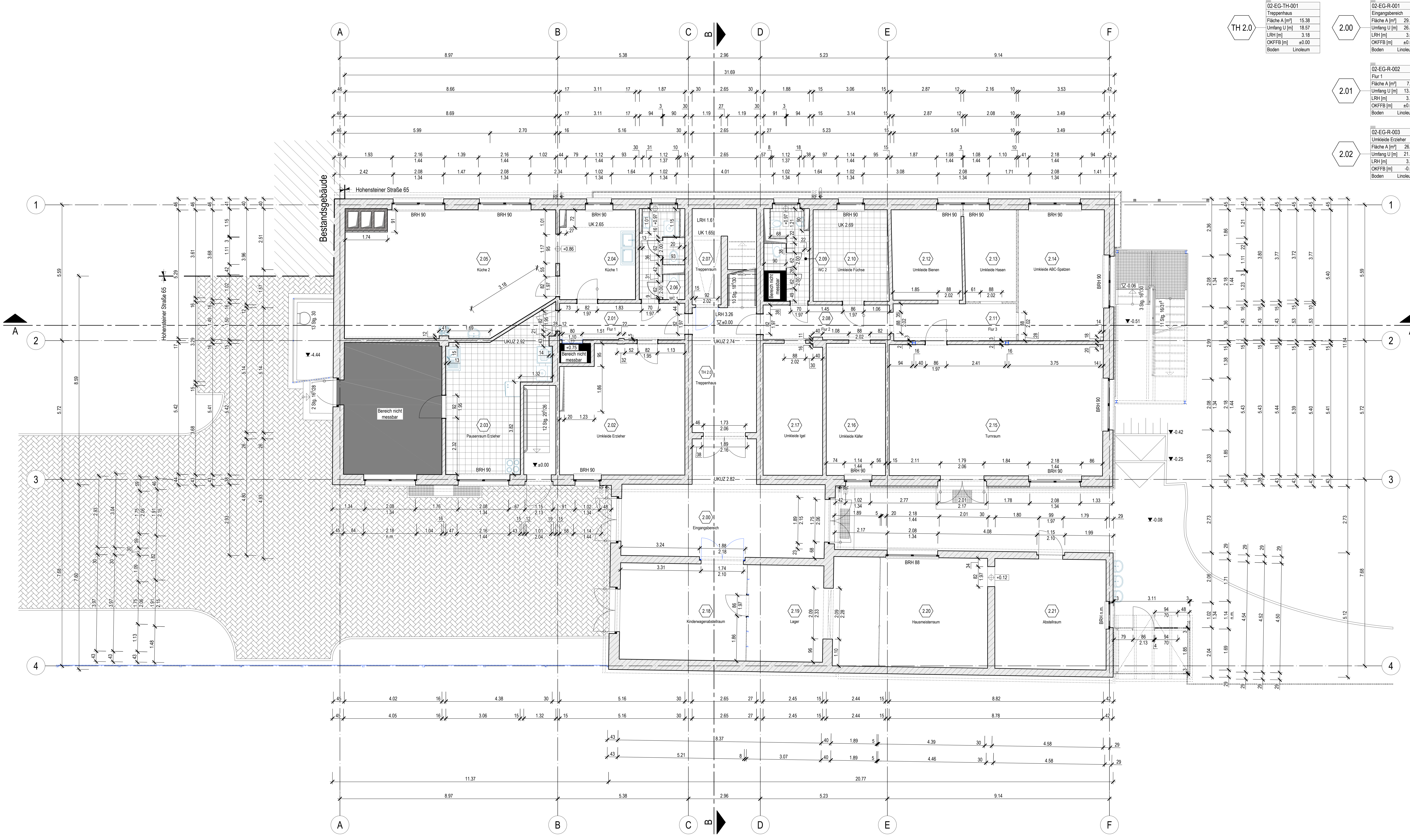
STADT LAMBACH-OBERRHODEN
 DR. EMMETT FACHENTWICKLUNG ZfH
 DR. JÜRGEN SCHNEIDER
 DR. DIETMAR SCHNEIDER

STADT LAMBACH-OBERRHODEN
 DR. EMMETT FACHENTWICKLUNG ZfH
 DR. JÜRGEN SCHNEIDER
 DR. DIETMAR SCHNEIDER

STADT LAMBACH-OBERRHODEN
 DR. EMMETT FACHENTWICKLUNG ZfH
 DR. JÜRGEN SCHNEIDER
 DR. DIETMAR SCHNEIDER



Diese Zeichnung ist Eigentum der Ingenieurbüro...
 Alle Rechte vorbehalten.
 Nachdruck, Vervielfältigung und Verbreitung, auch auszugsweise, ist ohne schriftliche Genehmigung.
 Die Ingenieurbüro...
 ist für die Richtigkeit der Zeichnung verantwortlich.
 Die Ingenieurbüro...
 ist für die Richtigkeit der Zeichnung verantwortlich.



02-EG-TH-001	
Treppenhauseingangsbereich	
Fläche A [m²]	15.38
Umfang U [m]	18.57
LRH [m]	3.18
OKFFB [m]	±0.00
Boden	Linoleum

02-EG-R-001	
Eingangsbereich	
Fläche A [m²]	29.88
Umfang U [m]	26.47
LRH [m]	3.15
OKFFB [m]	±0.00
Boden	Linoleum

02-EG-R-004	
Pausenraum Erzieher	
Fläche A [m²]	20.88
Umfang U [m]	22.33
LRH [m]	3.12
OKFFB [m]	±0.00
Boden	Fliessen

02-EG-R-011	
Umklekabine Fische	
Fläche A [m²]	11.67
Umfang U [m]	13.73
LRH [m]	3.12
OKFFB [m]	±0.00
Boden	Fliessen

02-EG-R-018	
Umklekabine Igel	
Fläche A [m²]	13.24
Umfang U [m]	15.76
LRH [m]	3.18
OKFFB [m]	±0.00
Boden	Linoleum

2.00	
Treppenhauseingangsbereich	
Fläche A [m²]	15.38
Umfang U [m]	18.57
LRH [m]	3.18
OKFFB [m]	±0.00
Boden	Linoleum

2.01	
Flur 1	
Fläche A [m²]	7.71
Umfang U [m]	13.46
LRH [m]	3.18
OKFFB [m]	±0.00
Boden	Linoleum

2.03	
Küche 1	
Fläche A [m²]	11.25
Umfang U [m]	13.58
LRH [m]	3.12
OKFFB [m]	±0.00
Boden	Linoleum

2.10	
Küche 2	
Fläche A [m²]	41.98
Umfang U [m]	26.97
LRH [m]	3.12
OKFFB [m]	±0.00
Boden	Linoleum

2.11	
Flur 3	
Fläche A [m²]	7.72
Umfang U [m]	13.29
LRH [m]	3.18
OKFFB [m]	±0.00
Boden	Linoleum

2.02	
Umklekabine Erzieher	
Fläche A [m²]	26.21
Umfang U [m]	21.19
LRH [m]	3.20
OKFFB [m]	-0.02
Boden	Linoleum

2.02	
Flur 1	
Fläche A [m²]	7.71
Umfang U [m]	13.46
LRH [m]	3.18
OKFFB [m]	±0.00
Boden	Linoleum

2.04	
Küche 1	
Fläche A [m²]	11.25
Umfang U [m]	13.58
LRH [m]	3.12
OKFFB [m]	±0.00
Boden	Linoleum

2.11	
Flur 3	
Fläche A [m²]	7.72
Umfang U [m]	13.29
LRH [m]	3.18
OKFFB [m]	±0.00
Boden	Linoleum

2.18	
Kindergartenabstellraum	
Fläche A [m²]	20.69
Umfang U [m]	18.36
LRH [m]	3.06
OKFFB [m]	±0.00
Boden	Linoleum

2.02	
Umklekabine Erzieher	
Fläche A [m²]	26.21
Umfang U [m]	21.19
LRH [m]	3.20
OKFFB [m]	-0.02
Boden	Linoleum

2.02	
Flur 1	
Fläche A [m²]	7.71
Umfang U [m]	13.46
LRH [m]	3.18
OKFFB [m]	±0.00
Boden	Linoleum

2.05	
Küche 2	
Fläche A [m²]	41.98
Umfang U [m]	26.97
LRH [m]	3.12
OKFFB [m]	±0.00
Boden	Linoleum

2.11	
Flur 3	
Fläche A [m²]	7.72
Umfang U [m]	13.29
LRH [m]	3.18
OKFFB [m]	±0.00
Boden	Linoleum

2.19	
Lager	
Fläche A [m²]	21.55
Umfang U [m]	23.50
LRH [m]	3.08 / 2.57
OKFFB [m]	0.00/-0.02
Boden	Linoleum

2.07	
WC 1	
Fläche A [m²]	6.18
Umfang U [m]	13.04
LRH [m]	2.48
OKFFB [m]	±0.00
Boden	Fliessen

2.07	
Flur 2	
Fläche A [m²]	7.41
Umfang U [m]	13.51
LRH [m]	3.18
OKFFB [m]	±0.00
Boden	Linoleum

2.07	
Umklekabine ABC-Spatzen	
Fläche A [m²]	18.92
Umfang U [m]	17.82
LRH [m]	2.80
OKFFB [m]	±0.00
Boden	Linoleum

2.13	
Umklekabine Hasen	
Fläche A [m²]	8.01
Umfang U [m]	11.82
LRH [m]	3.16
OKFFB [m]	±0.00
Boden	Linoleum

2.21	
Abstellraum	
Fläche A [m²]	20.75
Umfang U [m]	18.22
LRH [m]	2.56
OKFFB [m]	±0.00
Boden	Estrich

2.09	
WC 2	
Fläche A [m²]	6.35
Umfang U [m]	12.68
LRH [m]	2.48
OKFFB [m]	±0.00
Boden	Fliessen

2.09	
Flur 2	
Fläche A [m²]	7.41
Umfang U [m]	13.51
LRH [m]	3.18
OKFFB [m]	±0.00
Boden	Linoleum

2.09	
Umklekabine Kiefer	
Fläche A [m²]	13.27
Umfang U [m]	15.75
LRH [m]	3.22
OKFFB [m]	±0.00
Boden	Linoleum

2.16	
Umklekabine Kiefer	
Fläche A [m²]	13.27
Umfang U [m]	15.75
LRH [m]	3.22
OKFFB [m]	±0.00
Boden	Linoleum

2.16	
Umklekabine Kiefer	
Fläche A [m²]	13.27
Umfang U [m]	15.75
LRH [m]	3.22
OKFFB [m]	±0.00
Boden	Linoleum

DEFINITION SYMBOLE

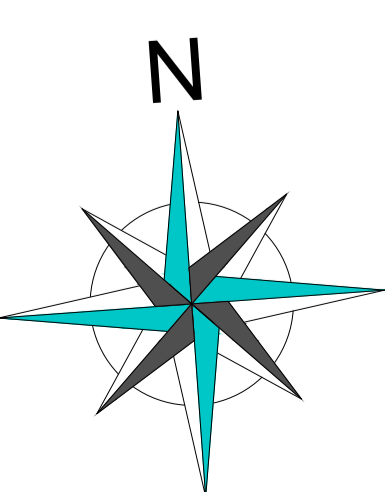
BEZEICHEN	BESTAND	BEZEICHEN	BESTAND
...

ALGEMEINE BEMERKUNGEN

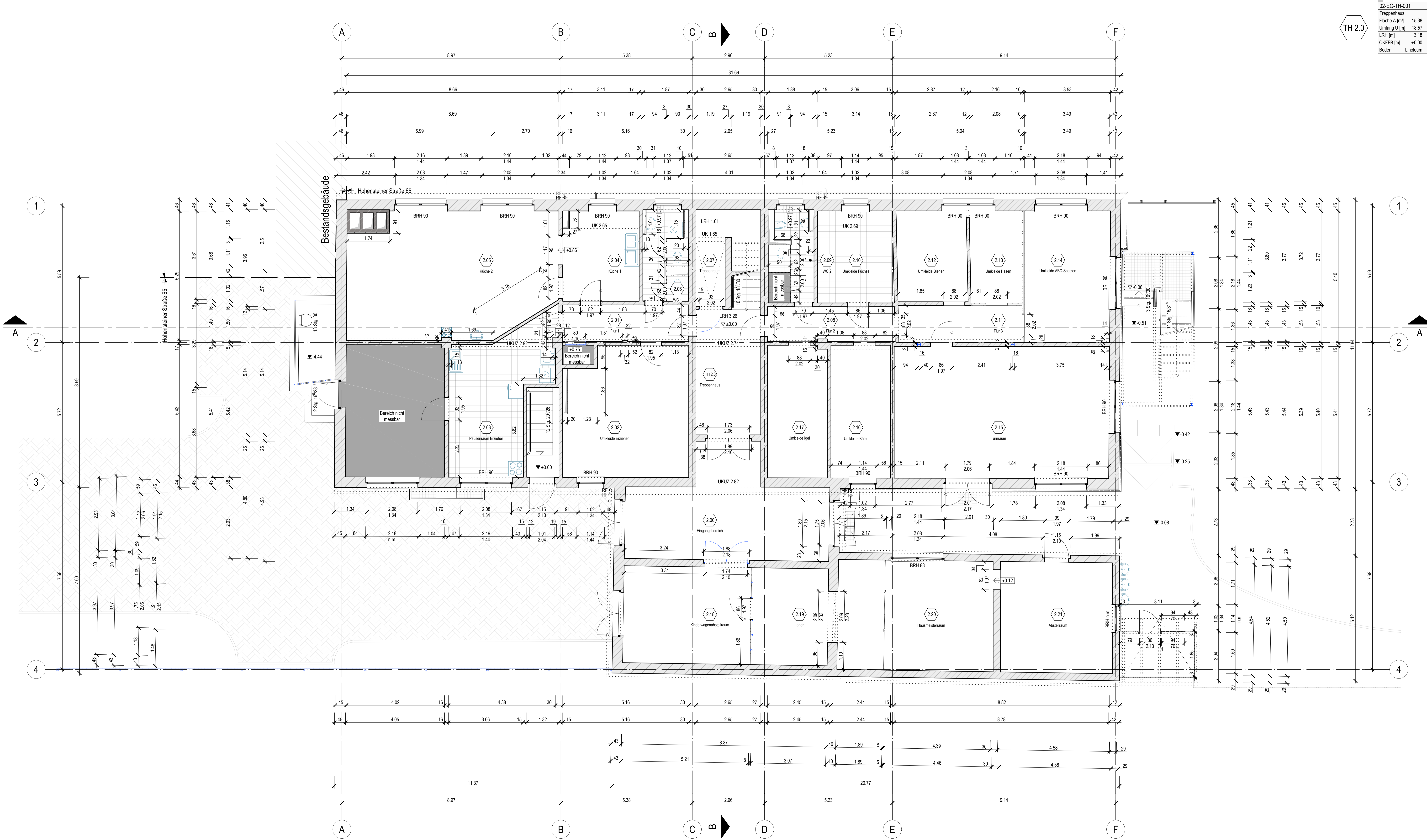
Alle Geschosshöhen sind ...

BESTANDSPLAN

PROJEKT	BESTANDSPLAN	PROJEKTLEITUNG	HERR KÜRZE / HERR GÜNTHER
DATUM	21.10.2020	PROJEKTLEITER	HERR KÜRZE / HERR GÜNTHER
PROJEKTNUMMER			
PROJEKTNAME	STAAT LAMBACH OBERPORN	PROJEKTLEITER	HERR MEYER
PROJEKTLEITER			
PROJEKTLEITER	HERR MEYER	PROJEKTLEITER	HERR MEYER



Diese Zeichnung ist Eigentum der Ingenieurbüro Herr Kürze & Herr Günther, Kempten, Bayern. Sie darf ohne schriftliche Genehmigung nicht kopiert, reproduziert oder sonstwie in irgendeiner Form veröffentlicht werden.



TH 2.0

02-EG-TH-001
Treppenhaus
Fläche A [m²] 15.38
Umfang U [m] 18.57
LRH [m] 3.18
OKFFB [m] ±0.00
Boden Linoleum

2.00

02-EG-R-001
Eingangsbereich
Fläche A [m²] 29.98
Umfang U [m] 26.47
LRH [m] 3.06
OKFFB [m] ±0.00
Boden Linoleum

2.06

02-EG-R-007
WC 1
Fläche A [m²] 6.18
Umfang U [m] 13.04
LRH [m] 2.48
OKFFB [m] ±0.00
Boden Fliesen

2.12

02-EG-R-013
Umklekabine
Fläche A [m²] 10.70
Umfang U [m] 13.33
LRH [m] 2.63
OKFFB [m] ±0.00
Boden Linoleum

2.01

02-EG-R-002
Flur 1
Fläche A [m²] 7.71
Umfang U [m] 13.46
LRH [m] 3.18
OKFFB [m] ±0.00
Boden Linoleum

2.07

02-EG-R-008
Treppenraum
Fläche A [m²] 8.00
Umfang U [m] 15.98
LRH [m] 1.61
OKFFB [m] ±0.00
Boden Estrich

2.13

02-EG-R-014
Umklekabine
Fläche A [m²] 8.01
Umfang U [m] 11.82
LRH [m] 3.16
OKFFB [m] ±0.00
Boden Linoleum

2.02

02-EG-R-003
Umklekabine Erzieher
Fläche A [m²] 26.21
Umfang U [m] 21.19
LRH [m] 3.20
OKFFB [m] ±0.00
Boden Linoleum

2.08

02-EG-R-009
Flur 2
Fläche A [m²] 7.41
Umfang U [m] 13.51
LRH [m] 3.18
OKFFB [m] ±0.00
Boden Linoleum

2.14

02-EG-R-015
Umklekabine ABC-Spatzen
Fläche A [m²] 18.92
Umfang U [m] 17.82
LRH [m] 3.18
OKFFB [m] ±0.00
Boden Linoleum

2.03

02-EG-R-004
Pausenraum Erzieher
Fläche A [m²] 20.88
Umfang U [m] 22.33
LRH [m] 3.15
OKFFB [m] ±0.00
Boden Fliesen

2.09

02-EG-R-010
WC 2
Fläche A [m²] 6.35
Umfang U [m] 12.68
LRH [m] 2.48
OKFFB [m] ±0.00
Boden Fliesen

2.15

02-EG-R-016
Tunraum
Fläche A [m²] 47.49
Umfang U [m] 28.48
LRH [m] 2.80
OKFFB [m] ±0.00
Boden Linoleum

2.04

02-EG-R-005
Küche 1
Fläche A [m²] 11.25
Umfang U [m] 13.58
LRH [m] 3.12
OKFFB [m] ±0.00
Boden Linoleum

2.10

02-EG-R-011
Umklekabine Fische
Fläche A [m²] 11.67
Umfang U [m] 13.73
LRH [m] 3.12
OKFFB [m] ±0.00
Boden Fliesen

2.16

02-EG-R-017
Umklekabine Käfer
Fläche A [m²] 13.27
Umfang U [m] 15.75
LRH [m] 3.22
OKFFB [m] ±0.00
Boden Linoleum

2.05

02-EG-R-006
Küche 2
Fläche A [m²] 41.98
Umfang U [m] 26.97
LRH [m] 3.12
OKFFB [m] ±0.00
Boden Linoleum

2.11

02-EG-R-012
Flur 3
Fläche A [m²] 7.72
Umfang U [m] 13.29
LRH [m] 3.18
OKFFB [m] ±0.00
Boden Linoleum

2.17

02-EG-R-018
Umklekabine Igel
Fläche A [m²] 13.24
Umfang U [m] 15.76
LRH [m] 3.18
OKFFB [m] ±0.00
Boden Linoleum

DEFINITION SYMBOLE

Fliesen	Umklekabine (Umklekabine)	Umklekabine (Umklekabine)	Umklekabine (Umklekabine)
Linoleum	WC (WC)	WC (WC)	WC (WC)
...

ALLEMEINEN BEMERKUNGEN

Alle Geschoss- und detailmäßige Maße beziehen sich auf ±0.00 (FTH) Erdgeschoss bzw. die jeweilige Geländeebene oder Platte.

Im Falle von Abweichungen sind diese mit den entsprechenden Auftraggebern und Verantwortlichen abzuklärung.

Die Zeichnung ist aufgrund der Unvollständigkeit von Plänen zu verstehen. Die Verantwortung für die Ausführung der Arbeiten liegt bei den Verantwortlichen.

Alle Maße sind in Metern angegeben, es sei denn, es wird ausdrücklich in anderen Einheiten angegeben.

Alle Winkel sind in Grad angegeben, es sei denn, es wird ausdrücklich in anderen Einheiten angegeben.

Alle Höhen sind in Metern angegeben, es sei denn, es wird ausdrücklich in anderen Einheiten angegeben.

BESTANDSPLAN

ANFORDERUNGEN DER BEARBEITETEN ARBEITSTÄDE

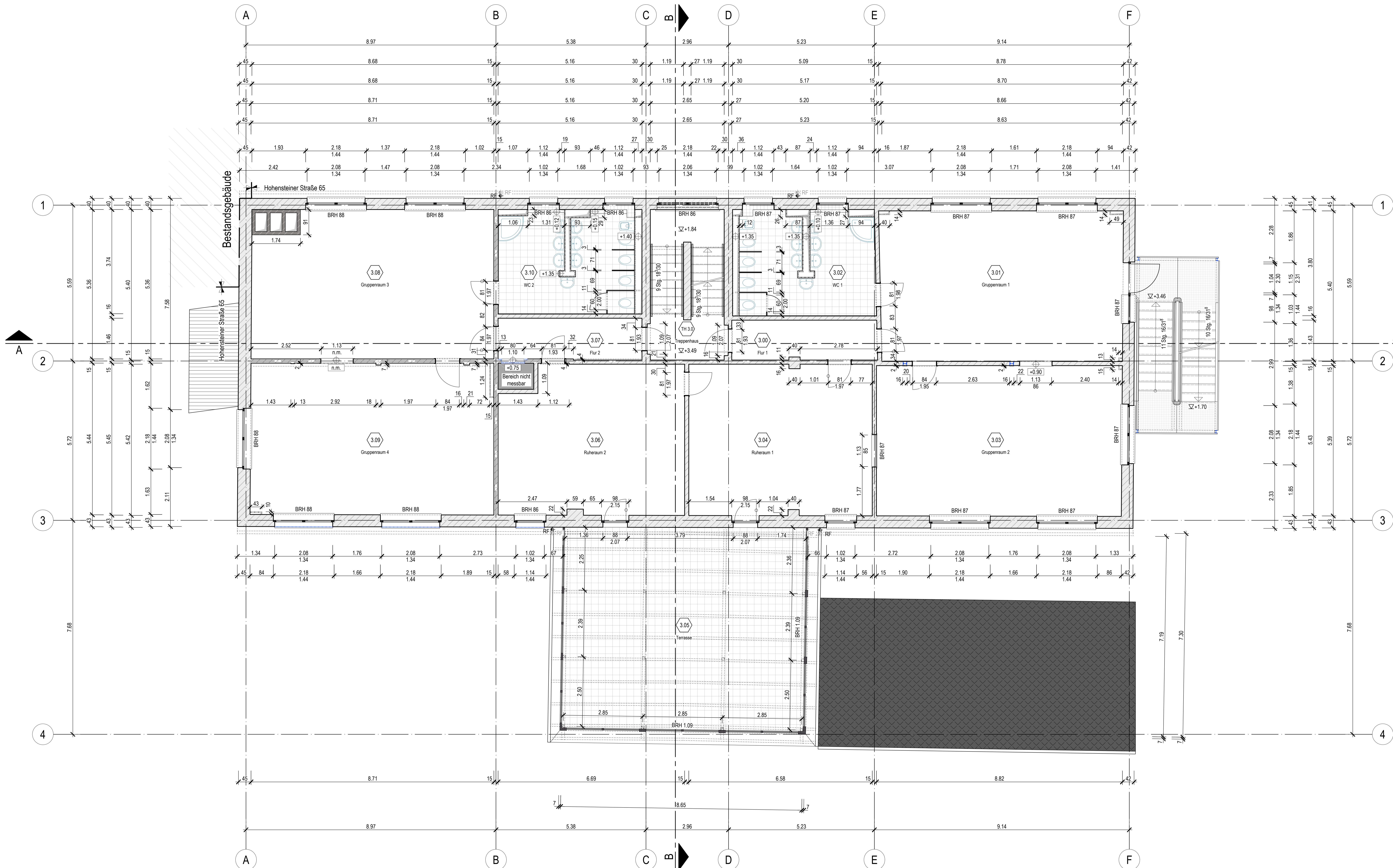
PROJEKTNUMMER	20-002794-SLO-1-ARC-GR-EG00001010-AIP
PROJEKTNAME	RESTAURATION KINDERTAGESSTÄTTE HOHENSTEINER STR. 65 12012 LIMBACH-OBERPFRORNA GRUNDRISS ERDGESCHOSS
PLANKAUFSTELLUNGSDATUM	21.10.2020
PLANKAUFSTELLUNG	ÜBERGABE BESTANDSAUFMASS
PLANKAUFSTELLER	HERR KÜRZE/ HERR GÜNTHER
PLANKAUFSTELLUNG	BEARBEITET VON: UNTERNEHMEN
PLANKAUFSTELLUNG	...

FEVICAD
PROJEKTLEITER

HERR MEYER
PROJEKTLEITER

HERR WÄHLE
PROJEKTLEITER

HERR KÜRZE/ HERR GÜNTHER
PROJEKTLEITER



TH 3.0	03-G1-TH-001	03-G1-R-001	03-G1-R-007
	Treppe 1	Flur 1	Ruheraum 2
	Fläche A [m²] 14.49	Fläche A [m²] 7.41	Fläche A [m²] 34.66
	Umfang U [m] 16.26	Umfang U [m] 13.51	Umfang U [m] 24.74
	LRH [m] 3.05	LRH [m] 2.90	LRH [m] 2.75
	OKFFB [m] +3.49	OKFFB [m] +3.52	OKFFB [m] +3.53
	Boden Linoleum	Boden Linoleum	Boden Linoleum
		03-G1-R-002	03-G1-R-008
		Gruppenraum 1	Flur 2
		Fläche A [m²] 46.86	Fläche A [m²] 7.63
		Umfang U [m] 28.21	Umfang U [m] 13.32
		LRH [m] 2.79	LRH [m] 2.94
		OKFFB [m] +3.52	OKFFB [m] +3.52
		Boden Linoleum	Boden Linoleum
		03-G1-R-003	03-G1-R-009
		WC 1	Gruppenraum 3
		Fläche A [m²] 18.85	Fläche A [m²] 45.00
		Umfang U [m] 18.34	Umfang U [m] 28.11
		LRH [m] 2.79	LRH [m] 2.71
		OKFFB [m] +3.52	OKFFB [m] +3.51
		Boden Fliesen	Boden Linoleum
		03-G1-R-004	03-G1-R-010
		Gruppenraum 2	Gruppenraum 4
		Fläche A [m²] 47.49	Fläche A [m²] 47.23
		Umfang U [m] 28.48	Umfang U [m] 28.66
		LRH [m] 2.77	LRH [m] 2.75
		OKFFB [m] +3.51	OKFFB [m] +3.51
		Boden Linoleum	Boden Linoleum
		03-G1-R-005	03-G1-R-011
		Ruheraum 1	WC 2
		Fläche A [m²] 35.59	Fläche A [m²] 18.60
		Umfang U [m] 24.78	Umfang U [m] 18.32
		LRH [m] 2.78	LRH [m] 2.87
		OKFFB [m] +3.51	OKFFB [m] +3.53
		Boden Linoleum	Boden Fliesen
		03-G1-R-006	
		Terrasse	
		Fläche A [m²] 62.63	
		Umfang U [m] 32.60	
		LRH [m] -	
		OKFFB [m] +3.54	
		Boden Steinzeug	

DEFINITION SYMBOLS

■ Raumbereich	■ Öffnung	■ Durchbruch	■ Wandstärke	■ Stufen	■ Wandstärke
■ Treppen	■ Türen	■ Fenster	■ Dachhöhe	■ Geländehöhe	■ Plattenstärke
■ Decken	■ Balken	■ Sockel	■ Stützpunkt	■ ...	■ ...

ALGEMEINE BEMERKUNGEN

Alle Geschosse sind einstufige Höhenflächen mit +0,00 FFH. Höhenangaben sind die jeweilige Gebäudemasse oder der Ort.

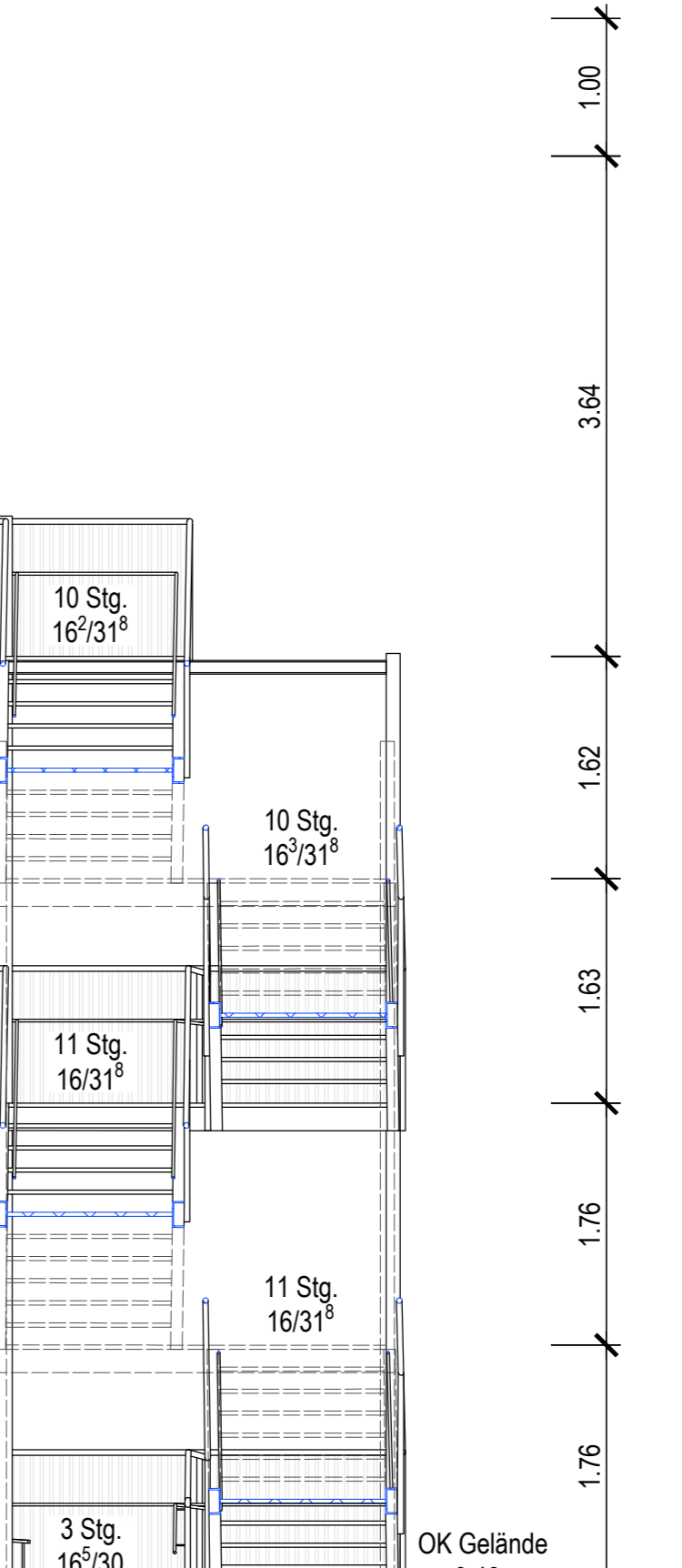
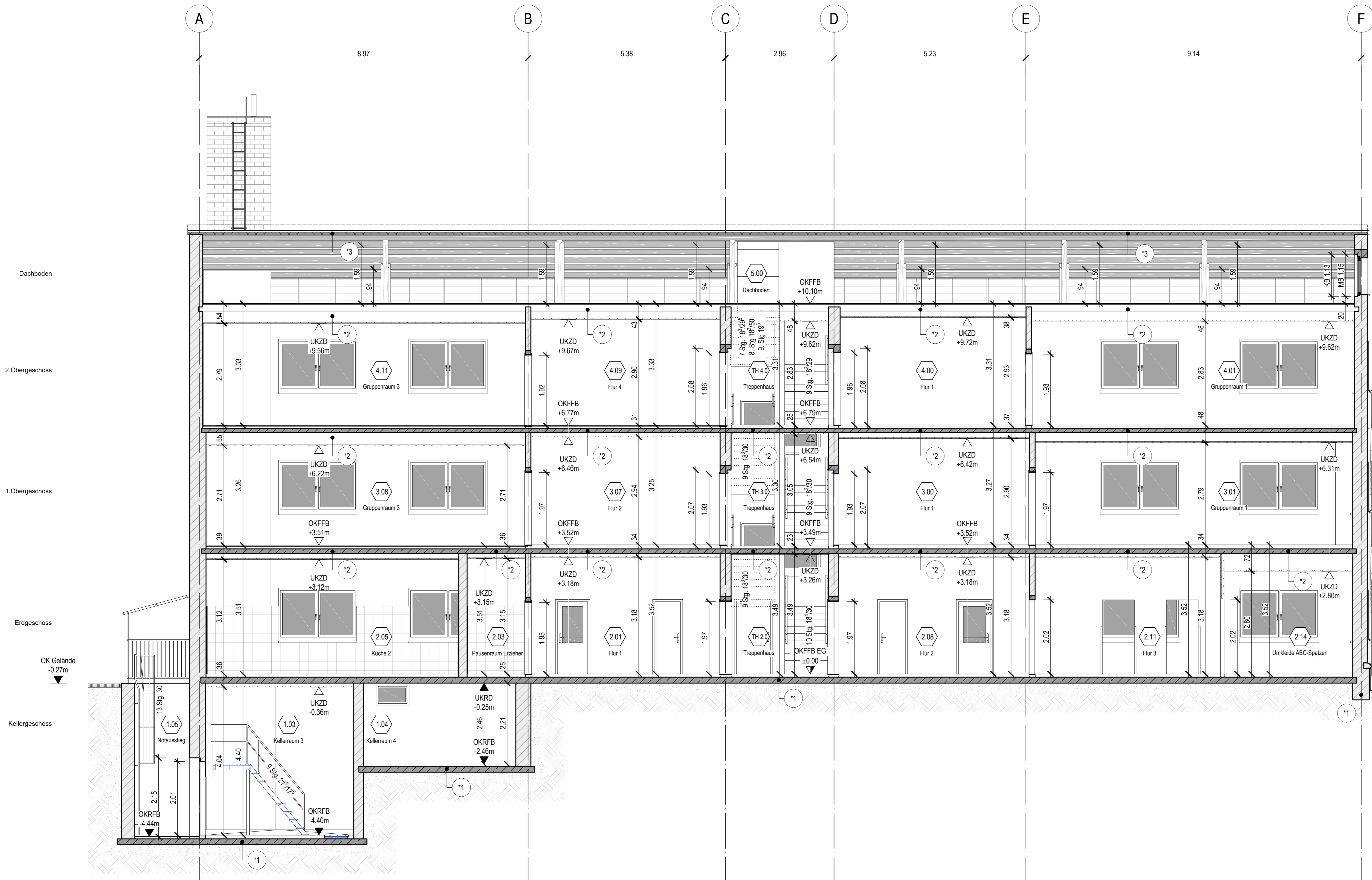
Die Werte für den Auslieferungszustand sind die Werte für den Bauzustand. Die angegebenen Maße und Bestandsmaße A-K sind die Bestandsmaße.

BESTANDSPLAN

20-002794-S-10-1-ARC-GR-G1000000300-AIP

ANFANGSSTADIUM		ENDSTADIUM		STATUS	PROJEKTLEITER
21.10.2020	ÜBERGABE BESTANDSAUFMASS	21.10.2020	ÜBERGABE BESTANDSAUFMASS	HERR KURZE/ HERR GÜNTHER	
PROJEKTLEITER				HERR MEYER	
PROJEKTLEITER				HERR WÄHLE	
PROJEKTLEITER				HERR KURZE/ HERR GÜNTHER	

FEVICAD
FESTLEGENDE TECHNISCHE GEOMETRIE



DEFINITION SYMBOLIK	
	Mauerwerk
	Stahlbeton
	Holzoptisch
	Holztragwerk
	Stahltragwerk
	Holztragwerk mit Stahlstütze
	Stahltragwerk mit Holzstütze
	Stahltragwerk mit Stahlstütze und Holzstütze
	Stahltragwerk mit Holzstütze und Stahlstütze
	Stahltragwerk mit Stahlstütze und Holzstütze und Stahlstütze
	Stahltragwerk mit Holzstütze und Stahlstütze und Holzstütze
	Stahltragwerk mit Holzstütze und Stahlstütze und Holzstütze und Stahlstütze
	Stahltragwerk mit Holzstütze und Stahlstütze und Holzstütze und Stahlstütze und Holzstütze
	Stahltragwerk mit Holzstütze und Stahlstütze und Holzstütze und Stahlstütze und Holzstütze und Stahlstütze
	Stahltragwerk mit Holzstütze und Stahlstütze und Holzstütze und Stahlstütze und Holzstütze und Stahlstütze und Holzstütze
	Stahltragwerk mit Holzstütze und Stahlstütze und Holzstütze und Stahlstütze und Holzstütze und Stahlstütze und Holzstütze und Holzstütze
	Stahltragwerk mit Holzstütze und Stahlstütze und Holzstütze und Stahlstütze und Holzstütze und Stahlstütze und Holzstütze und Holzstütze und Holzstütze
	Stahltragwerk mit Holzstütze und Stahlstütze und Holzstütze und Stahlstütze und Holzstütze und Stahlstütze und Holzstütze und Holzstütze und Holzstütze und Holzstütze
	Stahltragwerk mit Holzstütze und Stahlstütze und Holzstütze und Stahlstütze und Holzstütze und Stahlstütze und Holzstütze und Holzstütze und Holzstütze und Holzstütze und Holzstütze
	Stahltragwerk mit Holzstütze und Stahlstütze und Holzstütze und Stahlstütze und Holzstütze und Stahlstütze und Holzstütze und Holzstütze und Holzstütze und Holzstütze und Holzstütze und Holzstütze

ALLGEMEINE BEMERKUNGEN

Alle Geschosshöhen sind den obigen Höhen anzuschließen. Die Geschosshöhen sind ohne weitere Angaben zu verstehen. Die Geschosshöhen sind ohne weitere Angaben zu verstehen. Die Geschosshöhen sind ohne weitere Angaben zu verstehen.

Die in diesem Plan dargestellten Abstände sind für den Bau zu prüfen. Die Abstände sind für den Bau zu prüfen. Die Abstände sind für den Bau zu prüfen.

Die in diesem Plan dargestellten Abstände sind für den Bau zu prüfen. Die Abstände sind für den Bau zu prüfen. Die Abstände sind für den Bau zu prüfen.

BESTANDSPLAN

ÄNDERUNGSINDEX DER BEARBEITETEN ARBEITSSTÄNDE		

21.10.2020 ÜBERGABE BESTANDSAUFMASS HERR KURZE/ HERR GÜNTHER

20-002794 SLO-1-ARC-SN-AA0000000600-AP

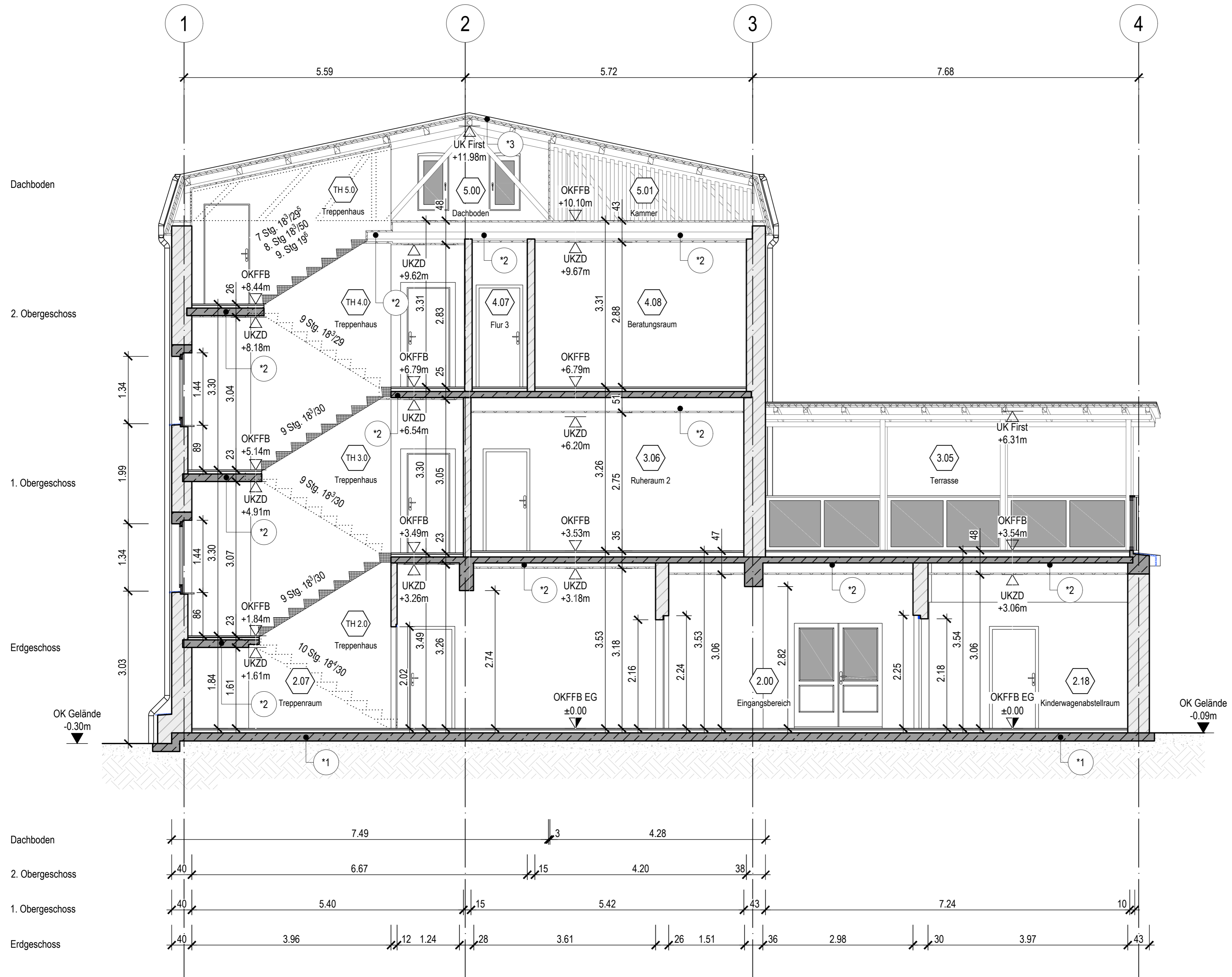
PLANNUMMER: 20-002794
PLANNUMMER: 20-002794
PLANNUMMER: 20-002794

PLANNUMMER: 20-002794
PLANNUMMER: 20-002794
PLANNUMMER: 20-002794

PLANNUMMER: 20-002794
PLANNUMMER: 20-002794
PLANNUMMER: 20-002794

PLANNUMMER: 20-002794
PLANNUMMER: 20-002794
PLANNUMMER: 20-002794

DESIGN & LAYOUT DIESER ZEICHNUNG
SIND GESCHÜTZTE PRODUKTE DER
REVICAD GMBH CHEMNITZ.



DEFINITION SYMBOLIK

BESTAND	
Mauerwerk statische Funktion	Oberkante Fertigbauteil (Grundris) z.B. Fliesenposten/ Einmauerung (Sockel o.ä.) (gleiche Bezug auf Geschossoberkante bzw. Geschosshöhe)
Mauerwerk	Oberkante Rohbauteil (Grundris) z.B. Posten/ Röhre/ Sockel o.ä. (gleiche Bezug auf Geschossoberkante bzw. Geschosshöhe)
Stahlbeton (C20/25) DIN EN 206-1, DIN 1045-2	Nullpunkt des Bauwerkes (Schnitt / Ansicht)
Estrichboden Beton unbewehrt	Oberkante Fertigfußboden (Schnitt / Ansicht) (Bezug auf ±0.00 des Bauwerkes)
Schornsteinwandung	Oberkante Rohfußboden (Schnitt / Ansicht) (Bezug auf ±0.00 des Bauwerkes)
statisches Element: Sanblech (C35/45) DIN EN 206-1, DIN 1045-2	Unterkannte Zwischendecke (Schnitt / Ansicht) (Bezug auf ±0.00 des Bauwerkes)
Gipskarton-Wand oder andere Weichstoffe	Unterkannte Rohdecke (Schnitt / Ansicht) (Bezug auf ±0.00 des Bauwerkes)
Holz Schnitt	Kante Bogen
Stahl Bestand	Mitte Bogen
Stahlkonstruktion	Ausbau
nicht messbar / Ausbaubereich (siehe Anmerkung)	1 Fundamentierung/ Ausbau von Bodenplatten beruhen auf der Annahme von statischen Ableitungen des Bauwerkes.
Tür mit Glaseinschnitt	2 Aufbauten sowie Auflagerung der Rohrdecken sind aufgrund bestehender Verkleidung nicht feststellbar und beruhen daher auf theoretischen Annahmen.
Tür, Bauweise Holztafelung (Keller- und Bodentüren)	3 Aufbauten sowie Ständerung des Dachtragwerkes sind aufgrund bestehender Verkleidung nicht feststellbar und beruhen daher auf theoretischen Annahmen.
Eingang / Fluchtweg: DIN 4541, 11-14	
RWA	
RWA	

ENTWÄSSERUNG BAUWERK	
RF	Regenfallrohr
SW	Schmutzwasser
AW	Abwasserfallstrang
GL	Grundleitungsanbindung
BE	Bodenentlauf

VERSORGUNG BAUWERK	
HAUS	Hausanschluss Gas
TWK	Hausanschluss Trinkwasser (kalt)
HAUS	Hausanschlussraum
HAUS	Hausanschluss-Station
HAUS	Hauptverteilung Elektro
HAUS	Unterverteilung Elektro
HAUS	Brandmeldezentrale

ALLGEMEINE BEMERKUNGEN

Alle Geschosshöhen und diesbezügliche Maße beziehen sich auf ±0.00 (FFB) Erdgeschoss bzw. das jeweilige Geschoss oder Podest.
Hinweis für den Ausführer! Alle Maße sind am Bau zu prüfen. Die dargestellten Maße sind Bestandsmaße lt. Aufmaß.
Die in diesem Plan dargestellten Abmaße von Bauteilen und Räumen sind Ausbau- oder Bestandsmaße, abweichende, hiervon nicht betroffene, eventuelle Rohbaumaße sind als solche gekennzeichnet. (Kennz. "RB")
Dargestellte Brüstungshöhen beziehen sich auf die Oberkante der Fensterbank des Fensters und das direkt zugehörige Podest bzw. die Geschosshöhe.
Nettfläche: Raumfläche bzw. Fläche einer Kubatur, die sich auf den reinen Wert ohne Abzüge bezieht.
Wohnfläche: Unter Beachtung der 2. Wohnflächenverordnung vom 25. November 2003 (BGBl. I S. 2346) berechnete Raum- und Vermietungsfläche. Nur gültig in Zusammenhang mit einer Berechnungstabelle auf einem gesondertem Berechnungsblatt.

BESTANDSPLAN

Diese Zeichnung ist aufgrund des Urheberrechtes unser Eigentum (§ 1 u. 2 des Gesetzes vom 19. Juni 1901 und § 823 ff. BGB). Benutzung Dritter, insbesondere dem Wettbewerb gegenüber und die nicht erlaubte Vervielfältigung ist strafbar.

ANDERUNGSINDEX DER BEARBEITETEN ARBEITSSTÄNDE			
A	21.10.2020	ÜBERGABE BESTANDSAUFMASS	HERR KURZE/ HERR GÜNTHER
INDEXIERUNG	DATUM	ART/ UMFANG DER ÄNDERUNG	BEARBEITER/ UNTERNEHMEN

PLANCODIERUNG

20-002794-SLO-1-ARC-SN-BB00000700-AP

PLANBEZEICHNUNG	MASSTAB	PROJEKTION	PROJEKTION	PROJEKTION
BESTANDSAUFMASS KINDERTAGESSTÄTTE	1:50			
HÖHENSTEINER STR. 65, D-09212 LIMBACH-OBERRFROHNA	1:10			
SCHNITT B - B				

PROJEKTLEITER	PROJEKTLEITER	PROJEKTLEITER	PROJEKTLEITER
HERR MEYER	HERR WAHLE	HERR MEYER	HERR WAHLE
HERR MEYER	HERR WAHLE	HERR MEYER	HERR WAHLE
HERR MEYER	HERR WAHLE	HERR MEYER	HERR WAHLE

PLANVERFASSER	REVICAD	FON	FAX	EMAIL	WEB
STADT LIMBACH-OBERRFROHNA	reviCAD GmbH	+49 (0)3722 78-0	+49 371 33494 -62	post@limbach-oberrfrohna.de	www.limbach-oberrfrohna.de
ORG. EINHEIT FB STADTENTWICKLUNG / ZM	Techniker und Konstrukteure	+49 371 33494 -63	+49 371 33494 -63	chemnitz@revicad.de	
RATHHAUSPLATZ 1	Techniker und Konstrukteure				
D-09212 LIMBACH-OBERRFROHNA	Techniker und Konstrukteure				

Diese Zeichnung ist aufgrund des Urheberrechtes unser Eigentum (§ 1 u. 2 des Gesetzes vom 19. Juni 1901 und § 823 ff. BGB). Benutzung Dritter, insbesondere dem Wettbewerb gegenüber und die nicht erlaubte Vervielfältigung ist strafbar.

PLOT-DATUM: 21.10.2020

LAYOUT UND DESIGN DESSES PLANES, DES PLANWOPES UND DAS SIGNET "reviCAD" SIND URHEBERRECHTLICH GESCHÜTZTE MARKENZEICHEN DER PERSONENGESELLSCHAFT „JEDER WEISSBAU, KOPIE ODER NICHT ERKLÄRTE VERWENDUNG IST STRAFBAR UND WIRD ZUR ANGEZE GERECHNIGT“