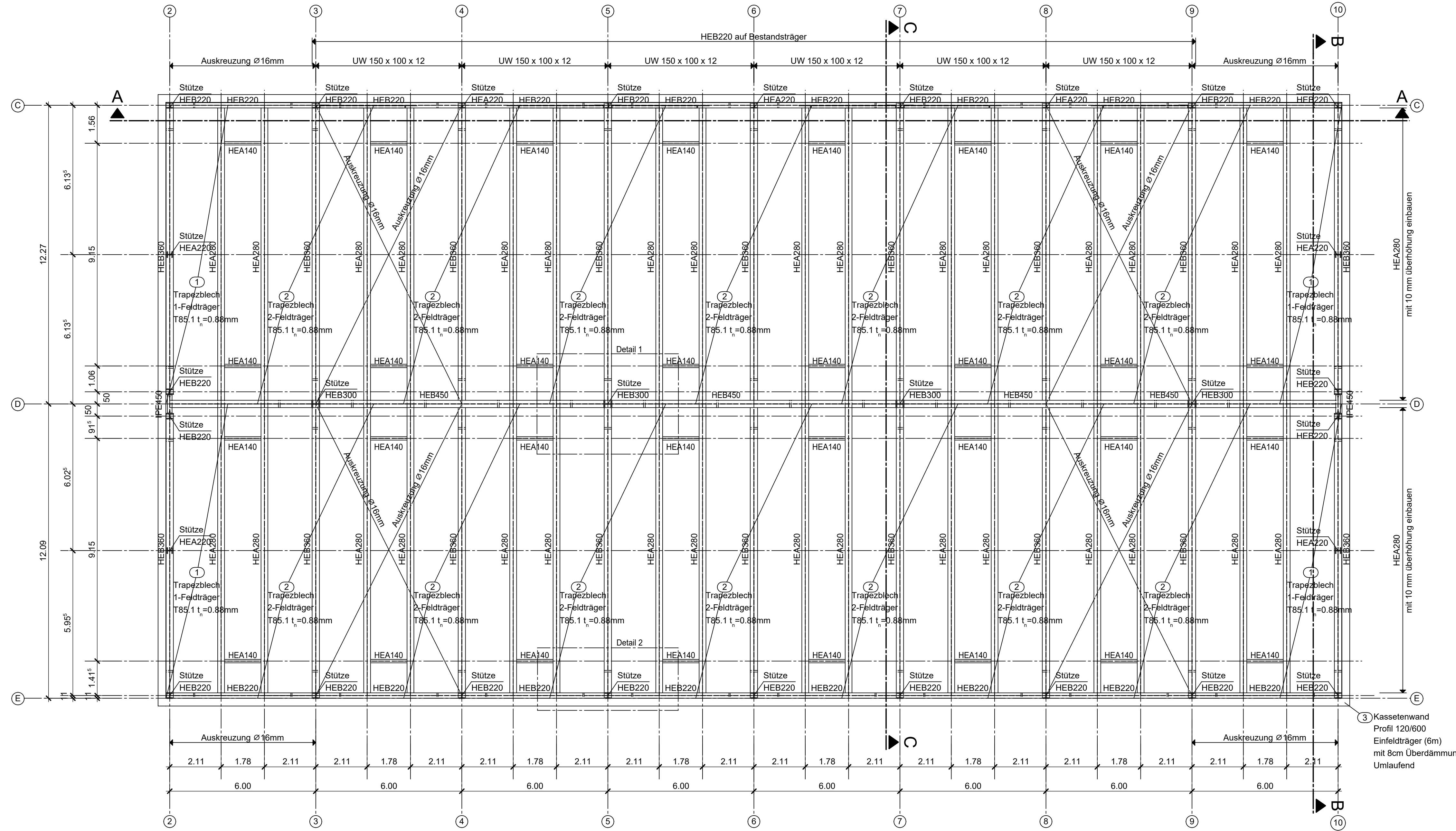


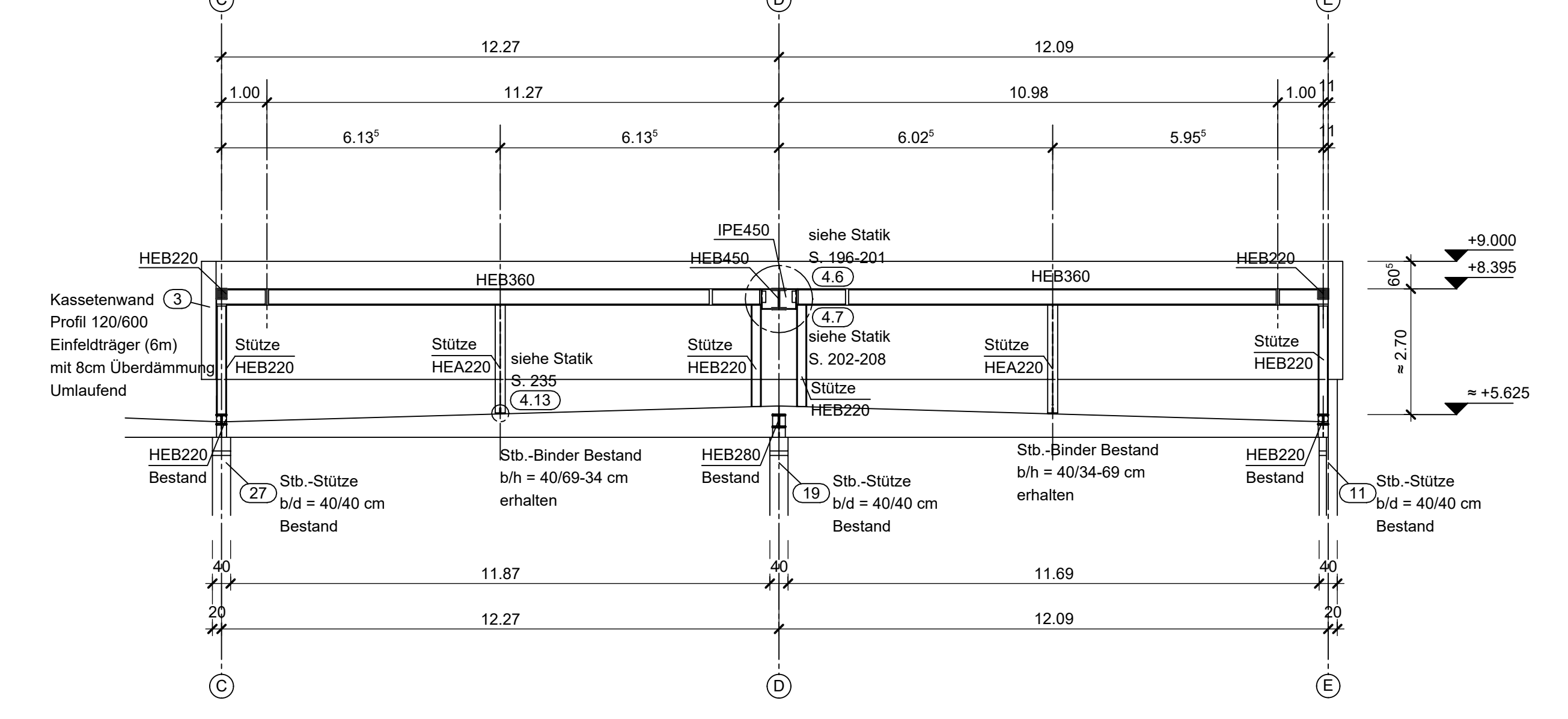
Grundriss Stahlaufstockung

Position 4
M = 1:100



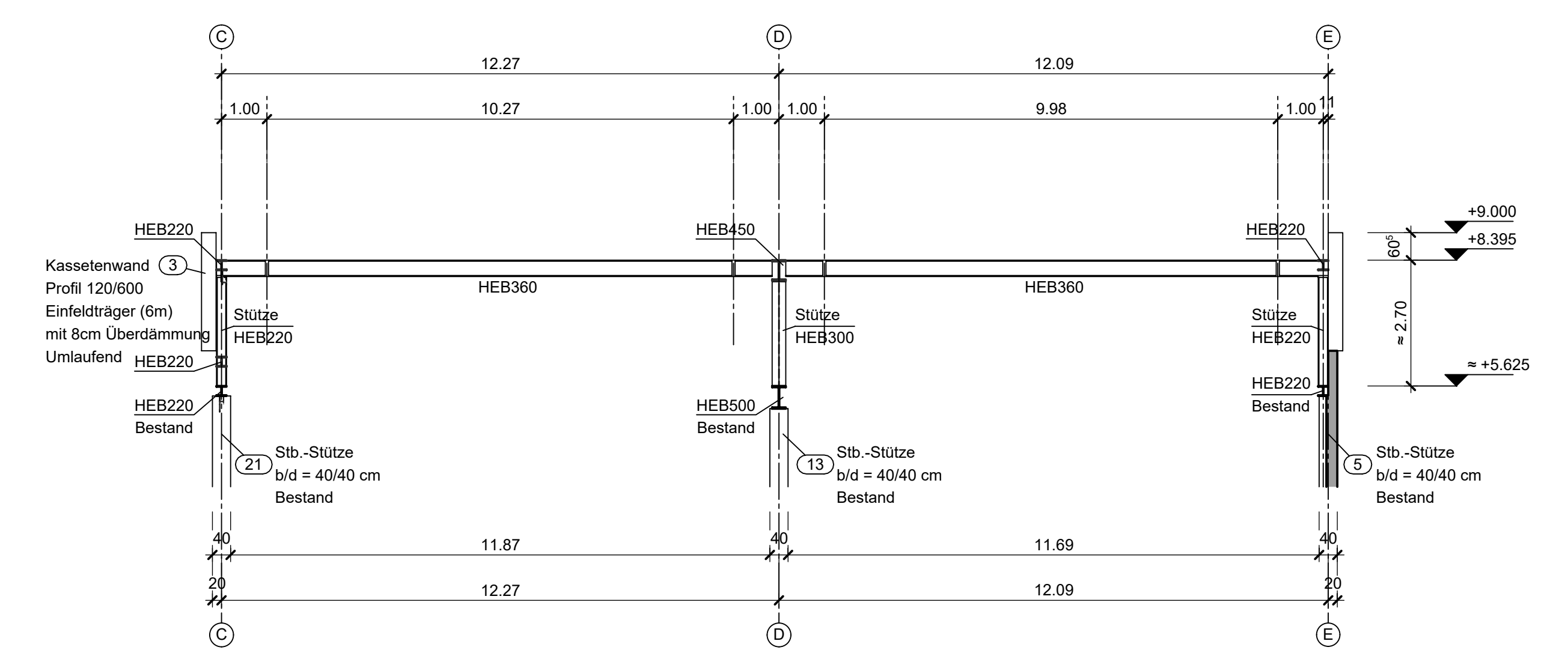
Schnitt B - B

M = 1:100



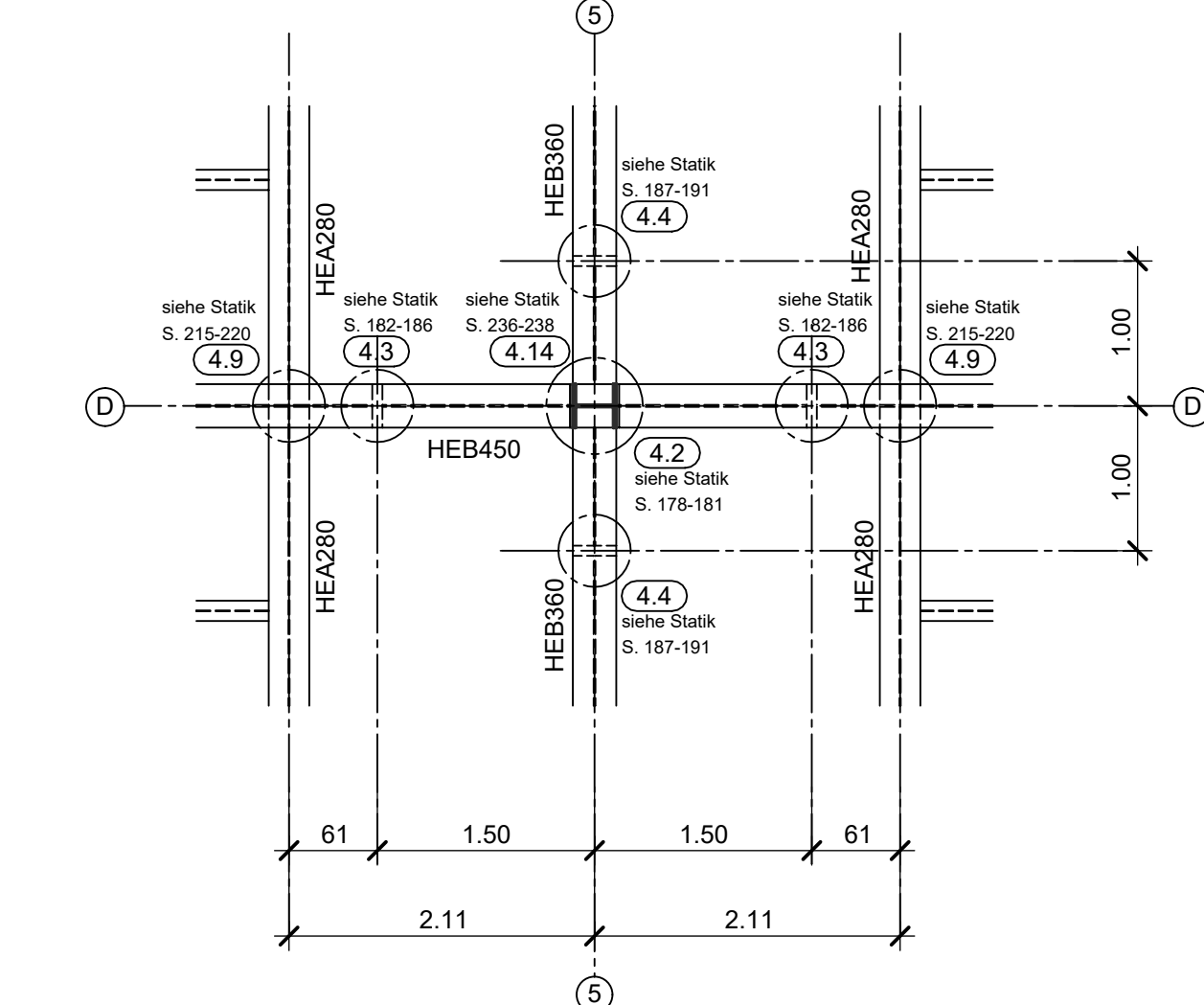
Schnitt C - C

M = 1:100



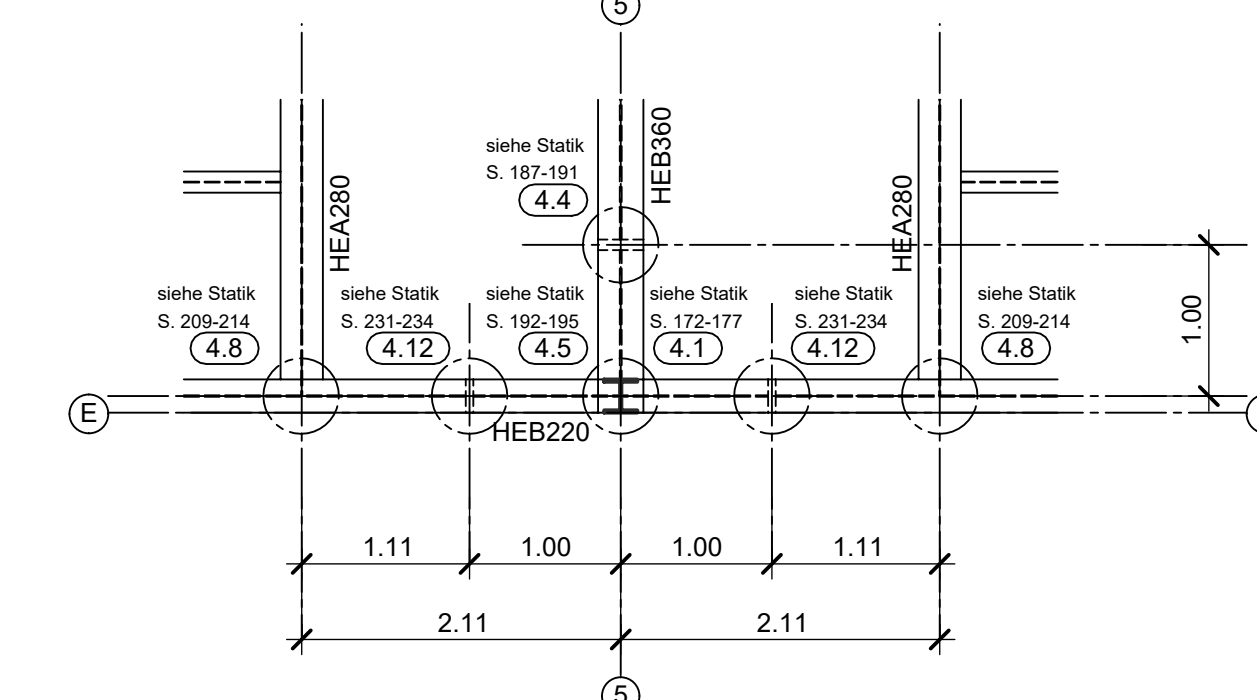
Trägeranschlussdetail 1

M = 1:50



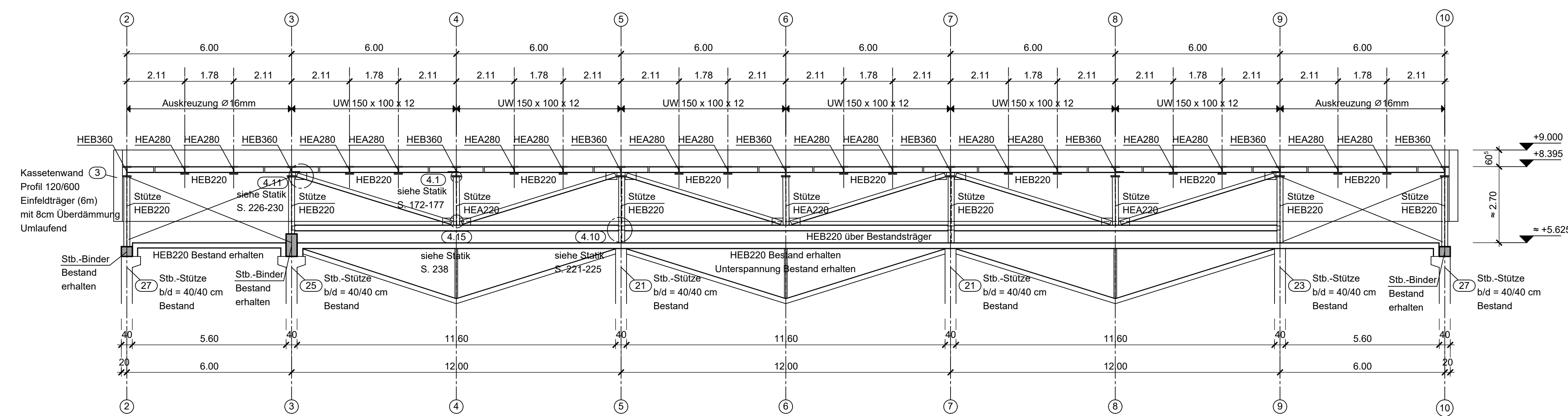
Trägeranschlussdetail 2

M = 1:50



Schnitt A - A

M = 1:100



Abkürzung	Bedeutung
Statische Maße	Sämtliche Maße sind (wenn nicht anders angegeben) Rohmaße und auf der Grundlage der Bauartangaben anzusetzen.
Träger	Für die Träger erforderliche Einbauebenen sind obenstehend angegeben und sind (ggf. mit Hinweis auf die Statik) im entsprechenden Statikvermerk zu berücksichtigen. Bei abweichender Wahl von Einbauebenen ist die Gleichwertigkeit durch das ausführende Unternehmen nachzuweisen. Sonstige Einbauebenen (z.B. Aufhängesysteme, Grundlagenten, Fundamentanker etc.) gemäß Vorgabe Hersteller, Fachplaner oder Architekt. Sonstige allgemeine Hinweise siehe auch Statik-Vermerkungen.
NICHT-tragende Wände	trifft nicht zu / keine Angabe
Beton	trifft nicht zu / keine Angabe
Bauwerk	Bauwerk S. 235 ff. Schraubengänge >= 5,5 siehe Statik, Schweißnähte >= 4,0 mm, Korrosionsschutz feuerverzinkt (wenn nicht anders angegeben)
Holz	trifft nicht zu / keine Angabe
ÜZ	Übersatz (Angabe inkl. Deckel)
ÜZ	Übersatz (Angabe inkl. Deckel)
dgl.	deckengleich
o. glw.	oder gleichwertig
ntr.	Nicht-tingend
FE	Fertigbau
MS	Verbindung Beton/Mauerwerk mit Mauerankerschrauben
AE	Arbeitslagen mit Bewehrungsanschluss (z.B. mit Rücklagenschluss HBT Standard DM 15, wenn nicht anders angegeben)
Arbeitslagen	Arbeitslagen sind mindestens rau auszuführen!
Gründung	Unter allen Fundamenten sind mind. 5 cm Sandrüttelschicht einzubringen. Die Gründungsglätte ist vom Baugrundgutachter oder von der Baubehörde abzunehmen und zu protokollieren. Höhenangaben beziehen sich auf die Gründung und unter einem Abtragswinkel von 30° bzw. n. Angabe des Baugrundgutachters abzutreten bzw. durch eine Magerbetonaufüllung (C16/20) auszugleichen.
Schallwiderstand	trifft nicht zu / keine Angabe
Bettungsmodul	trifft nicht zu / keine Angabe
Wasserdruck	trifft nicht zu / keine Angabe
Erdboden	trifft nicht zu / keine Angabe
Betonstahl	Min. B500A nach DIN 488

Abkürzung	Bedeutung
Beton C25/30	Mauerwerk
Beton C25/30 WU	Mauerwerk
Beton C30/37	Mauerwerk
Beton C35/45	Mauerwerk nicht-tingend
Fliesenwand	Fertigstele, Halbfertigstele
Beton unversiert	vorhandene Bebauung

Übersicht	Freigabevermerk Prüflingenieur:

Beauftragter:
Stadwerke Remscheid GmbH
Neuenkamper Str. 81 - 87
42855 Remscheid

Ingenieurbüro:
OBP Ottenstrucker-Beckenhall
Partnerschaft Beratender Ingenieure mbH
Kasselerstraße 35a
42479 Barmen-Remscheid
Tel.: 02195 9155 0
eMail: stad@obp-tragwerksplaner.de

obp Tragwerksplaner

Positionsplan

Dacherhöhung Werkstatthalle
Neuenkamper Str. 81 - 87
42855 Remscheid

Aufstockung Werkstatthalle
Grundriss, Schnitte und Details

Gez.: 22.02.2024 NB
Skiz.:
Maststab: 1:100, 50 Maß: n. m.
Projekt: 3878
Planummer: P01
Index:

Das Urheberrecht an dieser Zeichnung liegt beim Planverfasser. Ohne ausdrückliche Zustimmung des Verfassers darf die Zeichnung weder geändert, kopiert noch elektronisch oder sonstwie verbreitet oder anderweitig genutzt werden. Zuwiderhandlung wird strafrechtlich zum Schadensersatz.

HB = 841 / 1189 (1,00m) Allplan 2022