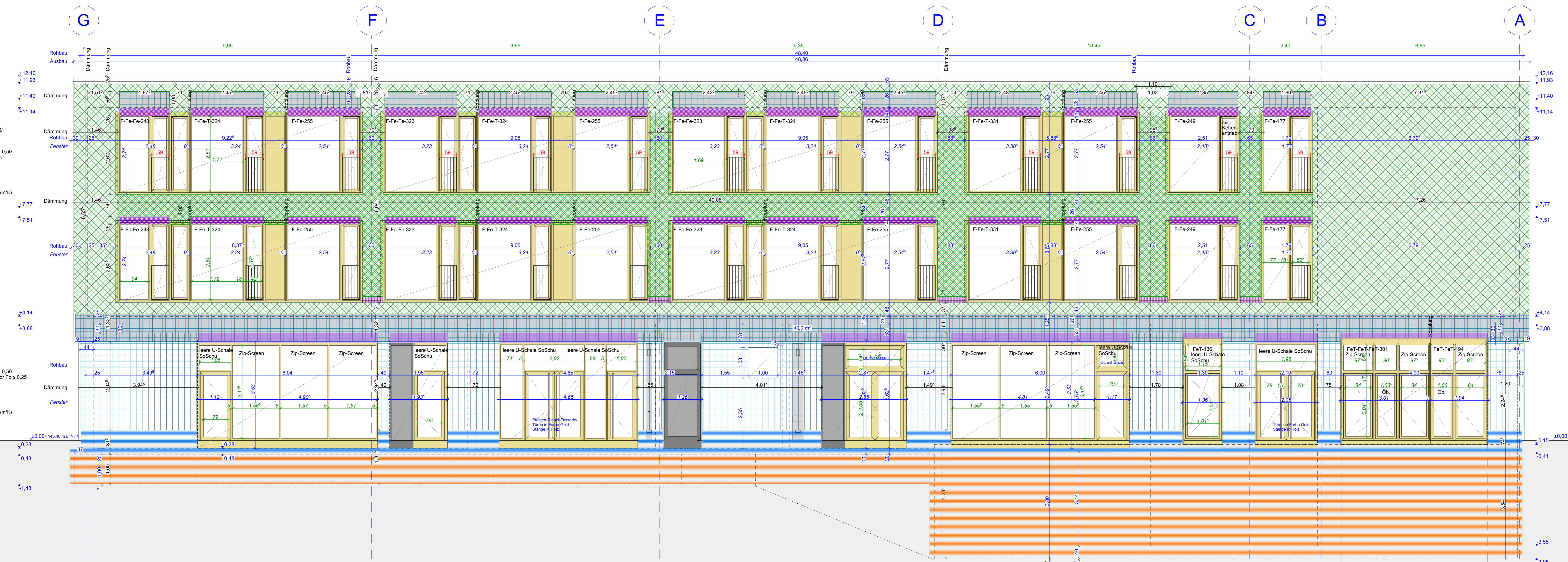


Ausbau



Technische Ansicht

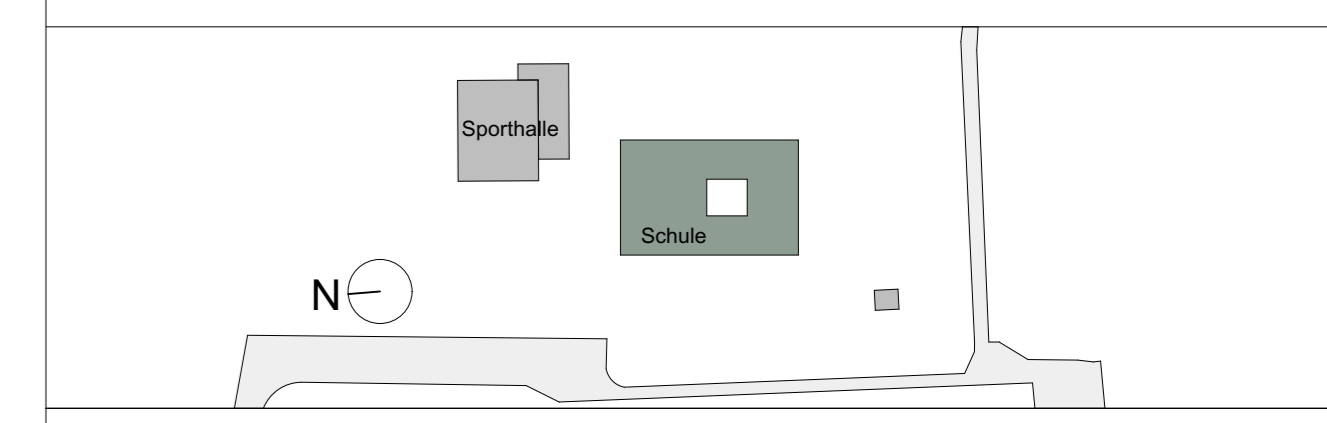
Alle Maße sind eigenverantwortlich auf Plan und Baustelle zu überprüfen! Maßabweichungen sind unverzüglich dem Bauherrn und dem Architekten mitzuteilen! Projektpläne der Fachplaner sind zu beachten! Alle Pläne sind nur in Verbindung mit den statischen Ausführungsunterlagen gültig.
Alle Maße beziehen sich auf **OKFB** des jeweiligen Geschosses, falls nicht anders im Plan vermerkt!

ABKÜRZUNGEN

BRH	Brennraumhöhe	RBH	Rohbauhöhe
BRM	Brennraumtiefe	RD	Rohbaubreite
FBM	Fußbodenbau	RFB	Rohfußboden
FK	Fußboden	SB	Stahlboden
HLS	Gewerk Heizung Lüftung Sanitär	TH	Trappenhöhe
OK	Oberrande	URHD	Unterseite Rohdecke
OKKD	Oberrande Kofen	UK	Unkante
OKFB	Oberrande Fertigfußboden	UZ	Unterzug
MW	Mineralfolle	UZ	Überzug
		WLS	Wärmedämmung

MATERIALIEN

MW 20 cm	WLS 35	WLS 35	Dämmung (Fensterbauer)
MW 10 cm + 9 cm + Trägerplatte	WLS 35	WLS 35	Phonotherm (Fensterbauer)
MW 12 cm + 9 cm	WLS 35	WLS 35	EPS 16 cm
MW 16 cm	WLS 35	WLS 35	WLS 35 (Fensterbauer im OG)
MW 14 cm + Trägerplatte + 4 cm	WLS 35	WLS 35	XPS 16 cm
MW 4 cm	WLS 35	WLS 35	XPS 16 cm
			WLS 35 (Rohbauer bis OK Stiehlfundament im nicht unterkellerten Bereich bzw. bis UK Geschosdecke über UK)



Höhenbezug
= 0,00 = 145,40 ü. NHN

B	Ergänzung Feldbegrenzungslinien Klinker, Felder VHF, Felder Fensterblech	03.04.2024	KH
A	Anpassung Schnittstelle Dämmung XPS	16.02.2024	KH
	Index		

Auftraggeber
Stadtverwaltung Oschatz
Neumarkt 1
04759 Oschatz

Projekt
Oschatz West
Neubau 2-zügige Grundschule mit Hort
Karl-Liebknecht-Straße 1

koordiniert mit Fachplaner			
Bauker	Landschaft	Tiefbau	ELT
			HSL
			SchallENEV

Darstellung	Planungsphase	Maststab	Datum
Ansicht Ost	5 - Ausführungsplanung	Gez.	Projektleitung
		KH	D.G.
Bl.-Größe	Bl.-Nr.	Bl.-Titel	Bl.-Datum
1:25 x 0:20	A_5_AH.0_011.8		