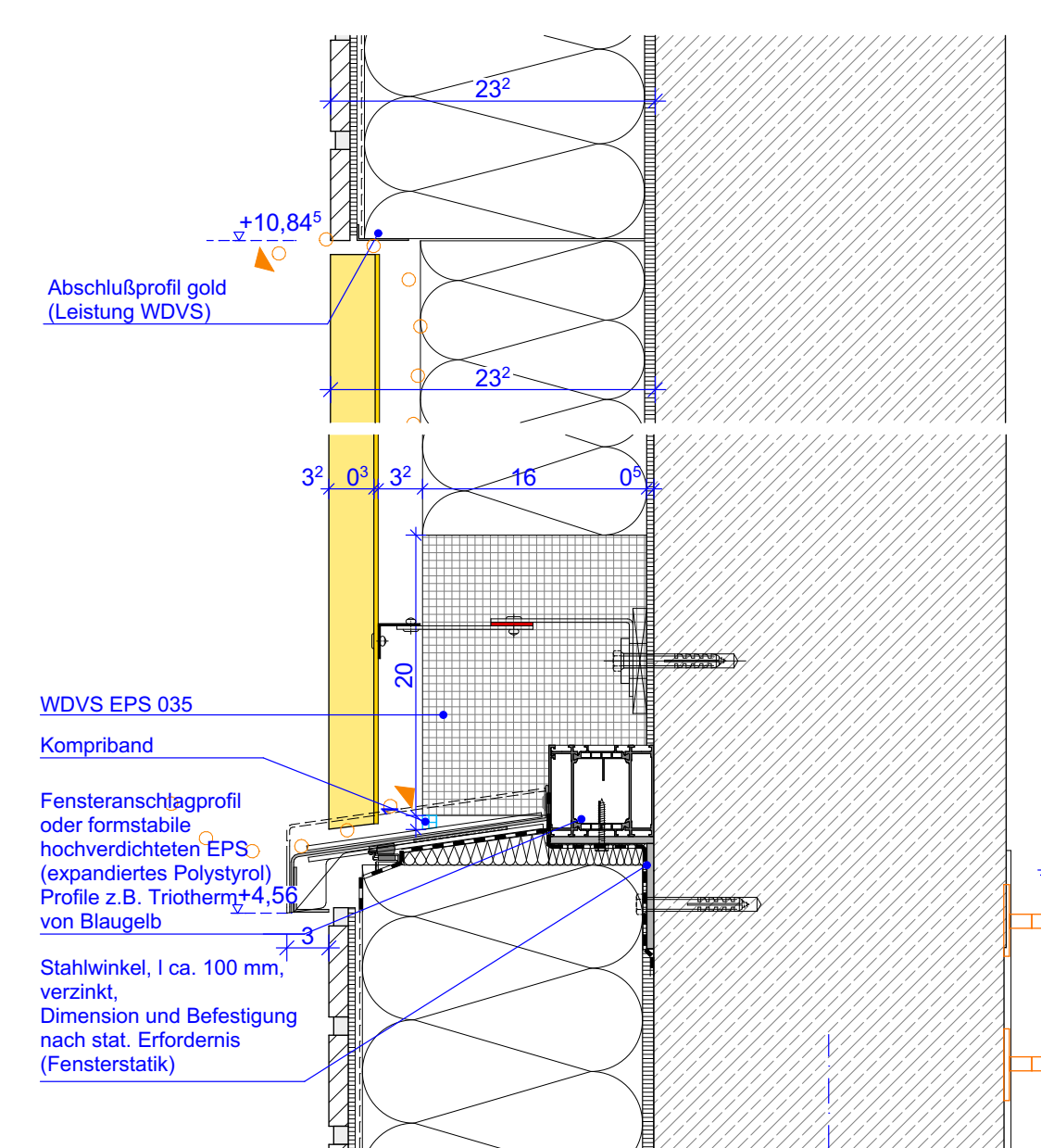


ANSICHT mit Eintragung Schnitte



Schnitt 3 - Vertikal

Alle Maße sind eigenverantwortlich auf Plan und Baustelle zu überprüfen! Maßabweichungen sind unverzüglich dem Bauleiter und dem Architekten mitzuteilen! Projektpläne der Fachplaner sind zu beachten! Alle Pläne sind nur in Verbindung mit den statischen Ausführungsunterlagen gültig.

Alle Maße beziehen sich auf OKFFB des jeweiligen Geschosses, falls nicht anders im Plan vermerkt!

Index	Änderung	Datum	Gez.
Auftraggeber Stadtverwaltung Oschatz Neumarkt 1 04758 Oschatz		Projekt Oschatz West Neubau 2-zügige Grundschule mit Hort Karl-Liebknecht-Straße 1	
Höhenbezug $\pm 0,00 = 145,40 \text{ ü. NHN}$ koordiniert mit Fachplaner			
Statiker	Landschafts-architekt	Tiefbauer	ELT
HSL	Schall/EINEV		
Darstellung Fenster Vertikal - Anschluss Klinker		Planungsphase 5 - Ausführungsplanung	Maßstab 1:5, 1:200
Datum 14.01.2022		Projektakürzung OZ-G	
Gez. KH		Bl.-Nr. A_5_D_554.1	
Bl.-Größe DIN A2		A_5_D_554.1	