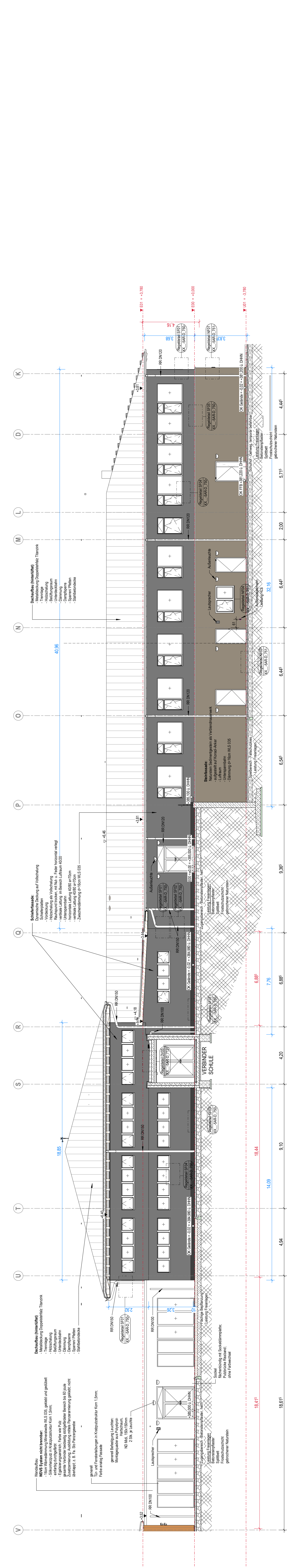
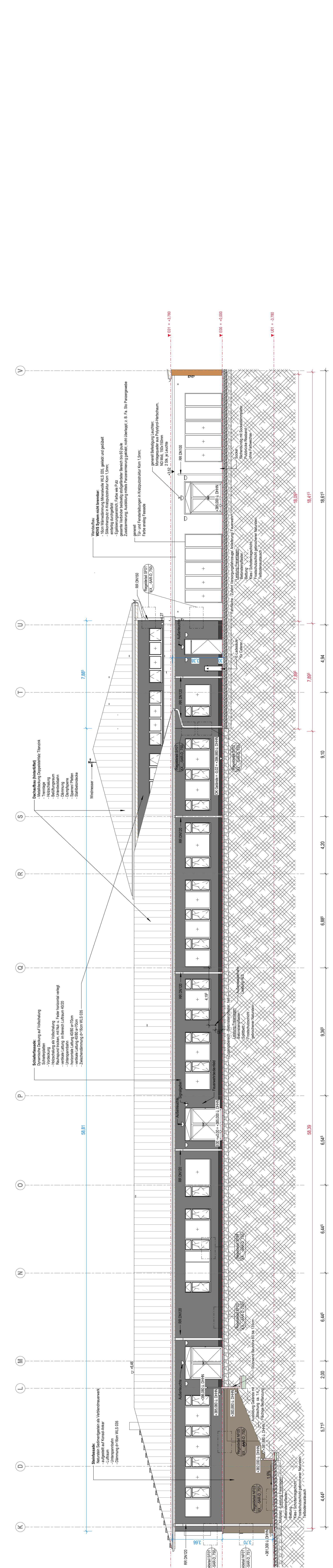


Nord Verbinder / Mensa / Hort

Süd Schule G4 / Mensa / Verbinder



Ost Verbinder / Mensa / Schule G4 / Hort



West Hort / Schule G4 / Mensa / Verbinder

Planvermerk Maßstab: XX - SR-ANB02FE - Ansicht Hort / Mensa / Verbinder

NOB	Benennung / Adresse	Datum	Gezeichnet
	Das Dokument ist zu prüfen mit dem Inhalt der Projektunterlagen		
	Fragebogen für Angebot LV Los 062		
	Schiefer- und Holzfasernen		
	dem Unternehmen	Firma Ort	Datum
	Gültigkeit: ab dem Datum und bis zum Datum		

Schrägmaß: Schrägmaßwinkel 45°  
 Maßstab: 1:100  
 Datum: 11.01.2024  
 Projekt: 19109104  
 Zeichnung: LPH 5  
 Auftraggeber: Gemeindeverwaltung Neukirchen-Erbgeb.  
 Auftraggeber-Adresse: Hauptplatz 77, 09221 Neukirchen-Erbgeb.  
 Auftraggeber-Telefon: +49 37091 5997  
 Auftraggeber-Fax: +49 37091 5997  
 Auftraggeber-E-Mail: info@neukirchen-erbgeb.de  
 Auftraggeber-Web: www.neukirchen-erbgeb.de  
 Auftraggeber-Logo:

Schrägmaß: Schrägmaßwinkel 45°  
 Maßstab: 1:100  
 Datum: 11.01.2024  
 Projekt: 19109104  
 Zeichnung: LPH 5  
 Auftraggeber: Gemeindeverwaltung Neukirchen-Erbgeb.  
 Auftraggeber-Adresse: Hauptplatz 77, 09221 Neukirchen-Erbgeb.  
 Auftraggeber-Telefon: +49 37091 5997  
 Auftraggeber-Fax: +49 37091 5997  
 Auftraggeber-E-Mail: info@neukirchen-erbgeb.de  
 Auftraggeber-Web: www.neukirchen-erbgeb.de  
 Auftraggeber-Logo:

Schrägmaß: Schrägmaßwinkel 45°  
 Maßstab: 1:100  
 Datum: 11.01.2024  
 Projekt: 19109104  
 Zeichnung: LPH 5  
 Auftraggeber: Gemeindeverwaltung Neukirchen-Erbgeb.  
 Auftraggeber-Adresse: Hauptplatz 77, 09221 Neukirchen-Erbgeb.  
 Auftraggeber-Telefon: +49 37091 5997  
 Auftraggeber-Fax: +49 37091 5997  
 Auftraggeber-E-Mail: info@neukirchen-erbgeb.de  
 Auftraggeber-Web: www.neukirchen-erbgeb.de  
 Auftraggeber-Logo:

Schrägmaß: Schrägmaßwinkel 45°  
 Maßstab: 1:100  
 Datum: 11.01.2024  
 Projekt: 19109104  
 Zeichnung: LPH 5  
 Auftraggeber: Gemeindeverwaltung Neukirchen-Erbgeb.  
 Auftraggeber-Adresse: Hauptplatz 77, 09221 Neukirchen-Erbgeb.  
 Auftraggeber-Telefon: +49 37091 5997  
 Auftraggeber-Fax: +49 37091 5997  
 Auftraggeber-E-Mail: info@neukirchen-erbgeb.de  
 Auftraggeber-Web: www.neukirchen-erbgeb.de  
 Auftraggeber-Logo: