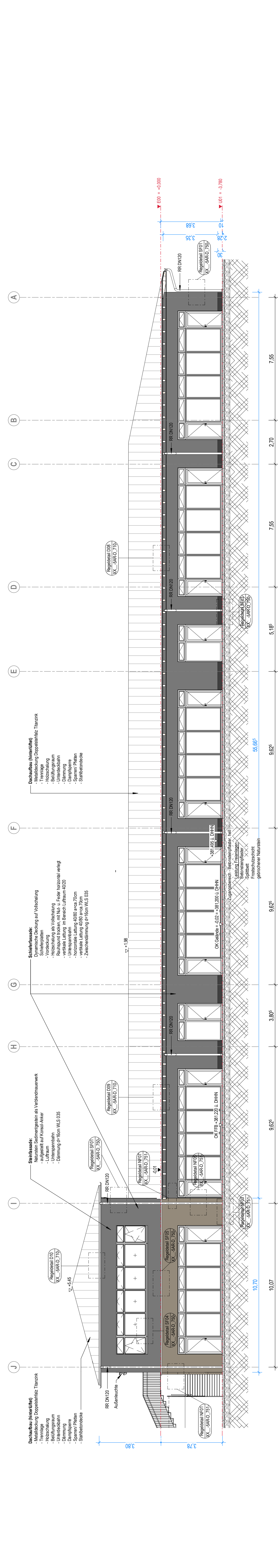
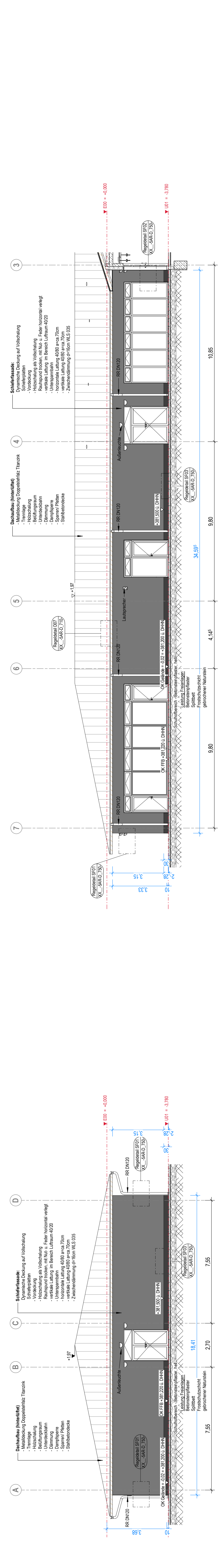


Nord Schule G3

Süd Schule G1

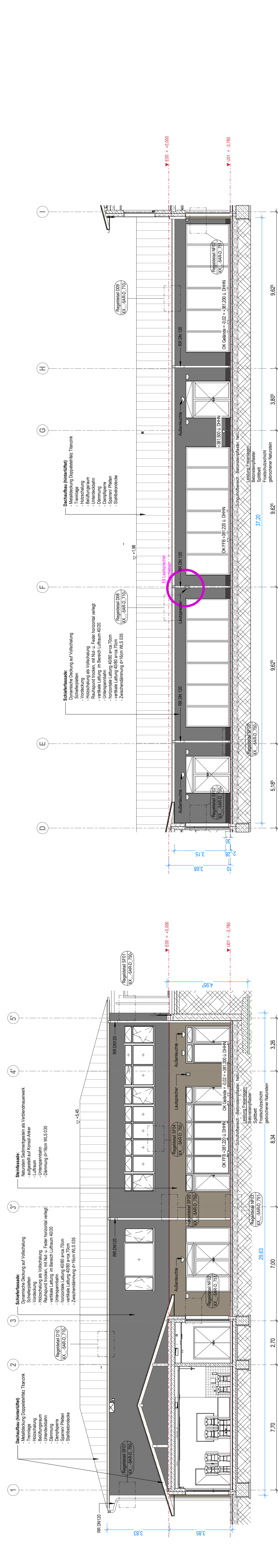


Ost Schule G1 G2



West Schule G3

Innenhof Süd Schule G3



Innenhof Nord Schule G1

Innenhof West Schule G2

**XX - SARAVON THE - Ansicht der Schule**

Das Dokument ist nur gültig mit Unterschrift zum Ingenieurbereich  
 Frage für Angebot LV 062  
 Datum: 11.01.2024  
 Gezeichnet: Schlierer- und Holzrassaden  
 Gezeichnetes Datum: 11.01.2024  
 Gezeichnete Firma: G1  
 Gezeichnete Person: G1

**Technische Zeichnung**

Projektname: **5 A R - A N 6 0 1 - F E**  
 Projektziele: **5 A R - A N 6 0 1 - F E**  
 Projektziele: **5 A R - A N 6 0 1 - F E**  
 Projektziele: **5 A R - A N 6 0 1 - F E**

**Architektur**

Architekt: **iproman**  
 iproman AG  
 Postfach 1189  
 81189 München  
 Tel: +49 89 31 535 55  
 Fax: +49 89 31 535 56  
 E-Mail: info@iproman.de  
 Web: www.iproman.de

**Architektur**

Architekt: **iproman**  
 iproman AG  
 Postfach 1189  
 81189 München  
 Tel: +49 89 31 535 55  
 Fax: +49 89 31 535 56  
 E-Mail: info@iproman.de  
 Web: www.iproman.de

**Architektur**

Architekt: **iproman**  
 iproman AG  
 Postfach 1189  
 81189 München  
 Tel: +49 89 31 535 55  
 Fax: +49 89 31 535 56  
 E-Mail: info@iproman.de  
 Web: www.iproman.de