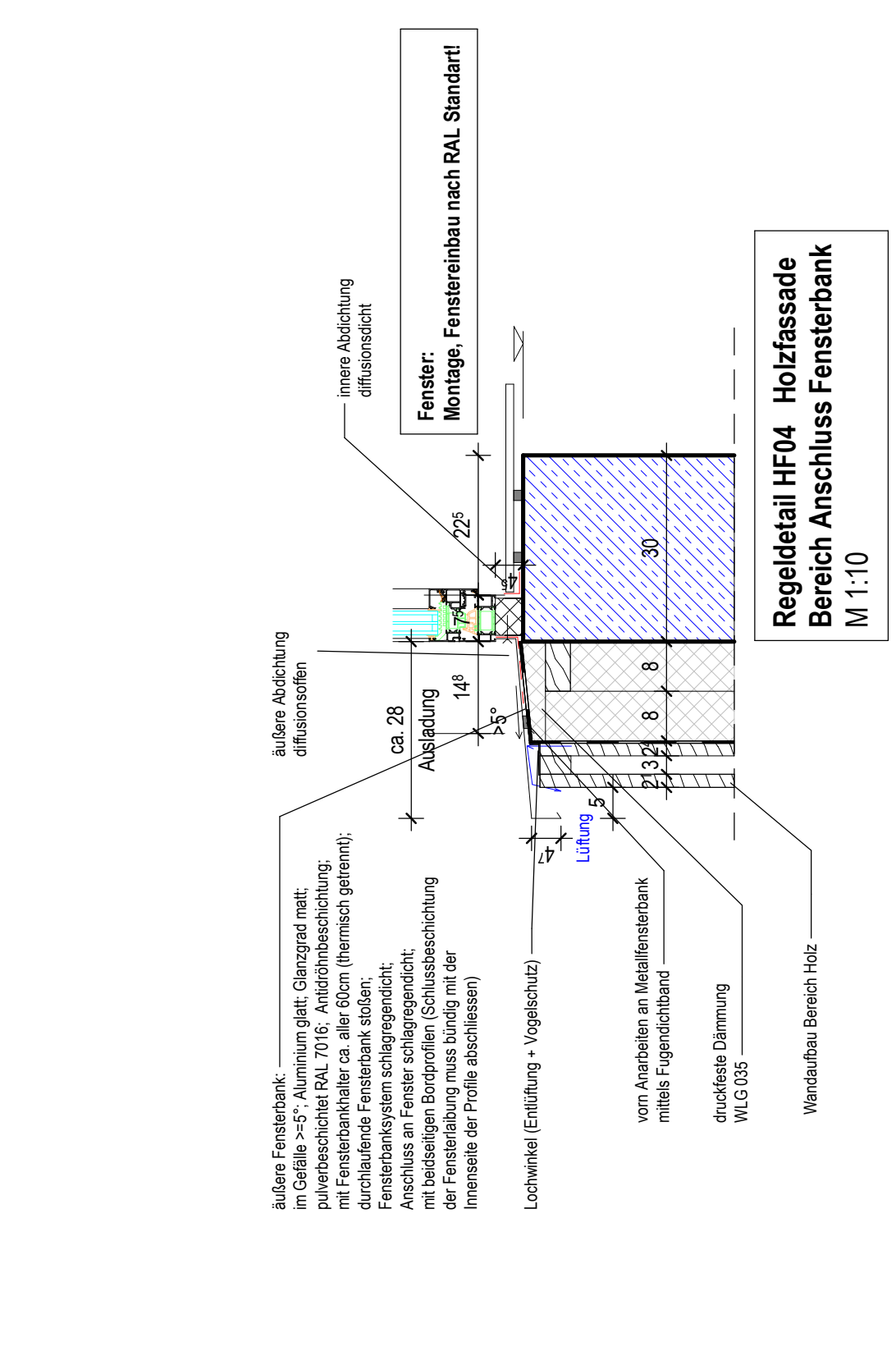
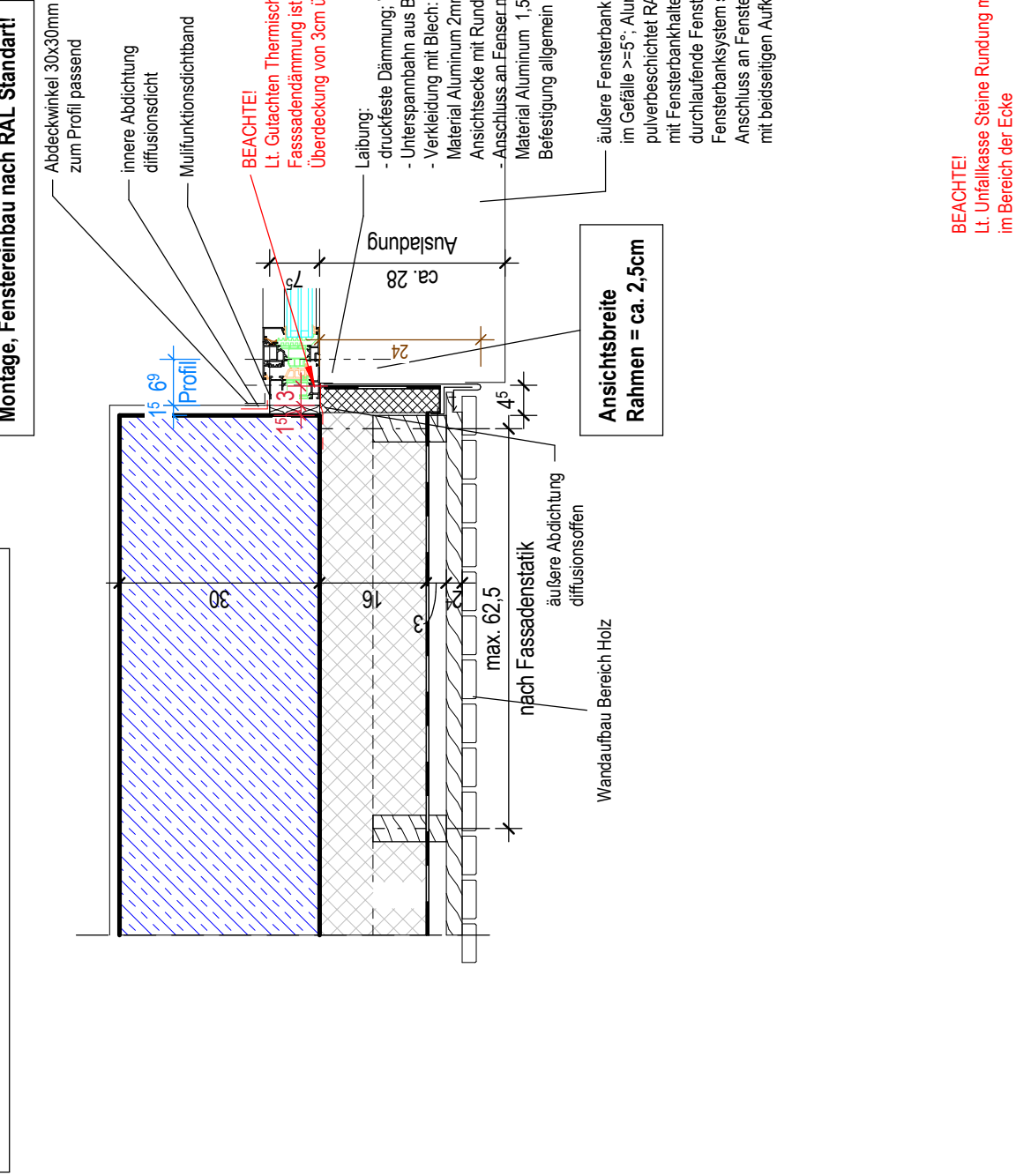


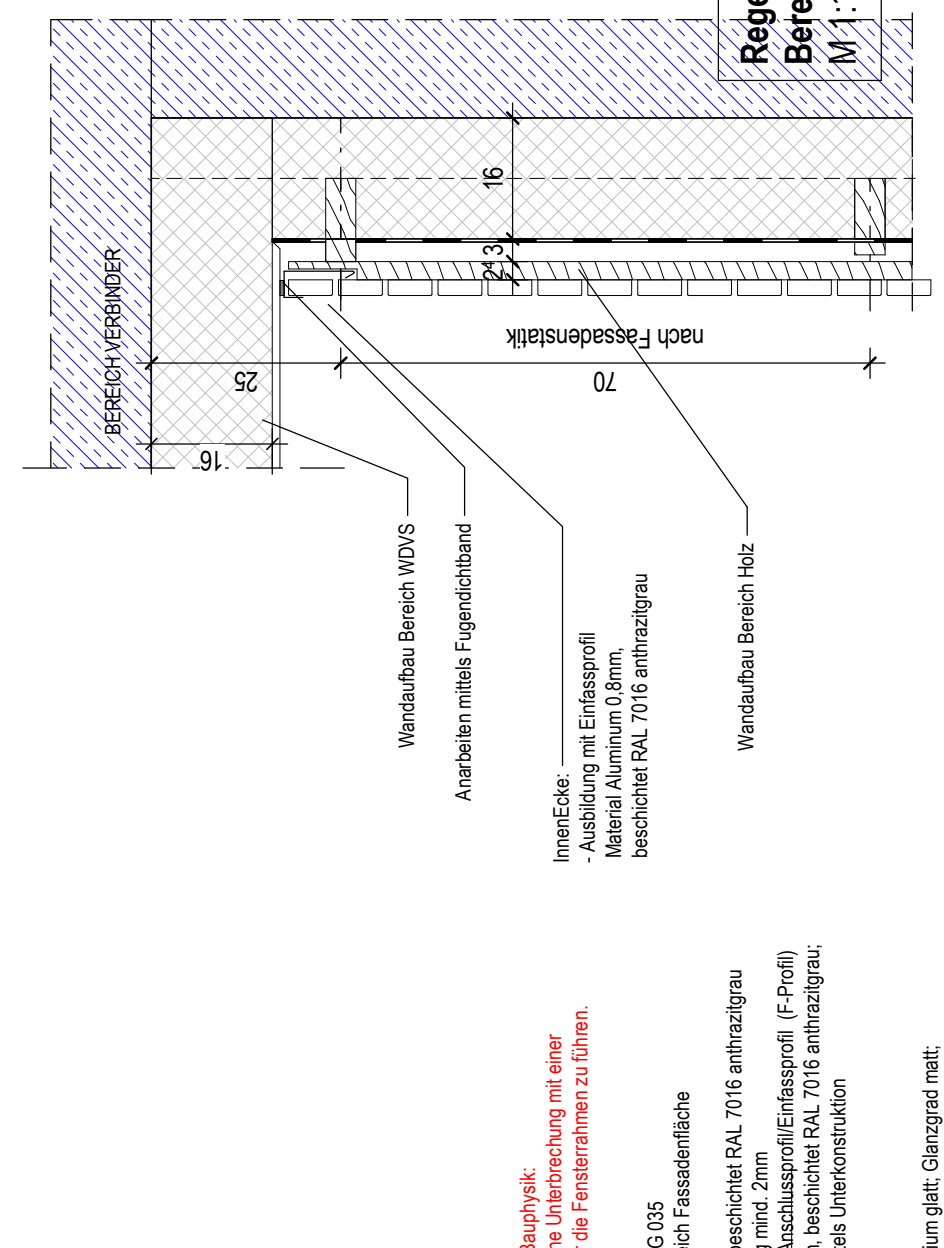
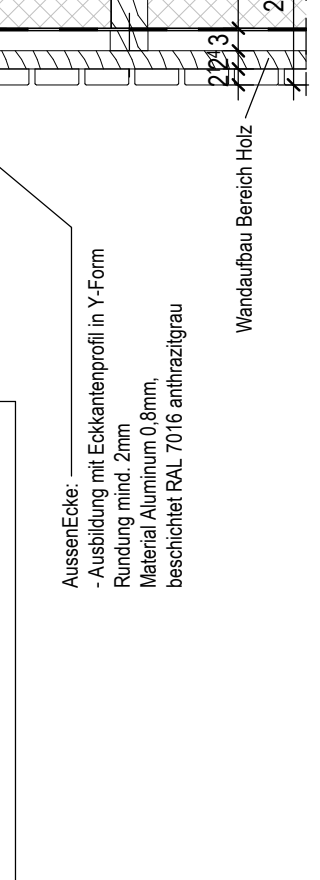
**Regeldetail D01 DACH / Fassade oder HF06 Holzassade
Bereich Anbau Sporthalle
Ausbildung Traufe belüftet**



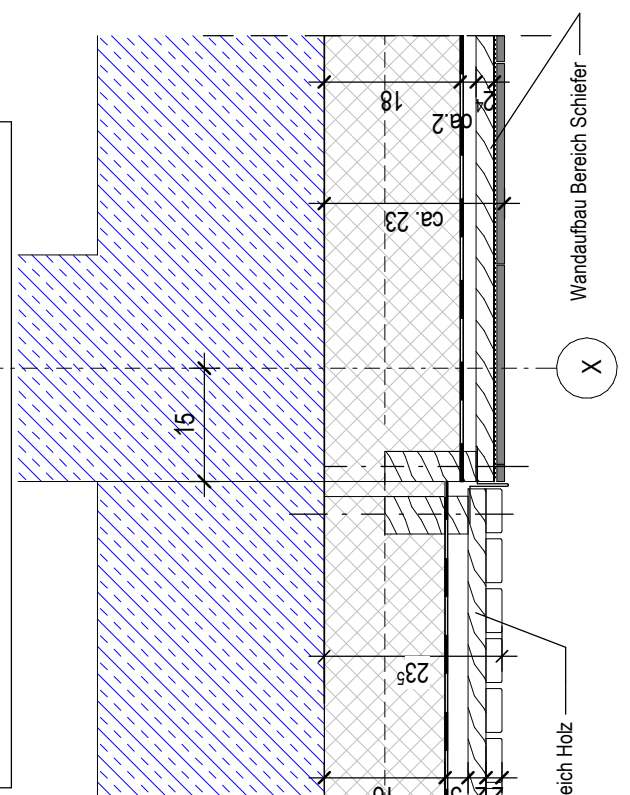
**Regeldetail HF05 Holzassade
Bereich Einbau Blech in Laibung Fenster / Tür
M 1:10**



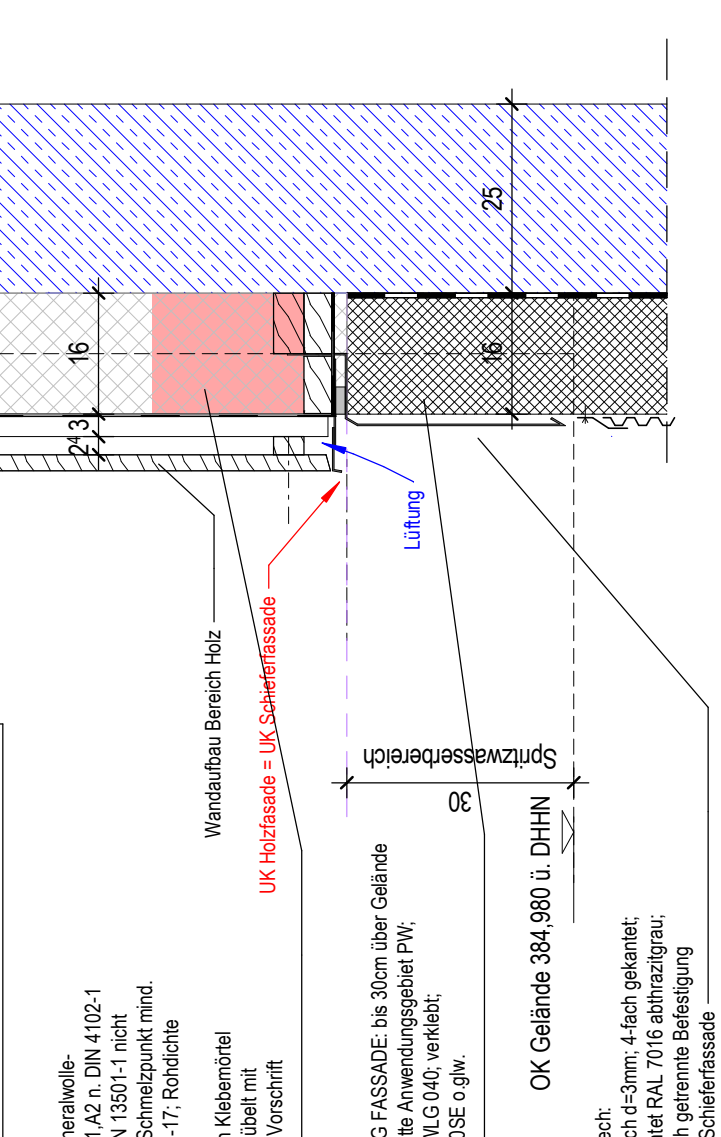
**Regeldetail HF01 Holzassade
Bereich Aussecke
M 1:10**



**Regeldetail SF08 Schieferassade
SPORTHALLE GIEBEL
Bereich Übergang Schiefer- zu Holzassade
M 1:10**



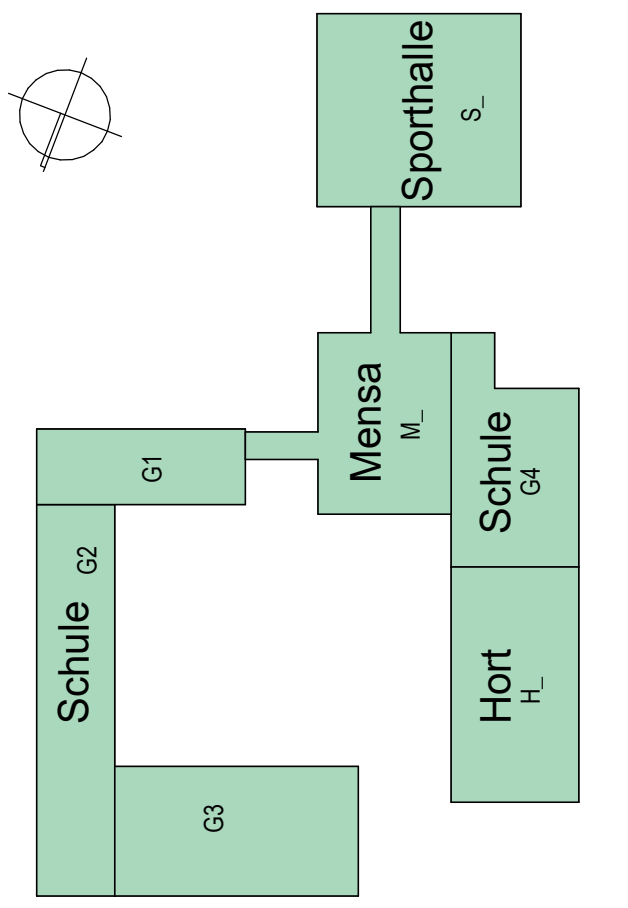
**Regeldetail HF03 Sockel
Bereich unterer Anschluss
M 1:10**



- Wandaufbau Bereich Holzverkleidung:**
- 1. Schicht horizontale Lattung (dazwischen Dämmung); b=40cm, h=80mm
 - Achsabstand 60cm (endgültige Angabe nach Fassadenstatik)
 - 2. Schicht vertikale Lattung bis Vorderkante Dämmung; b=40mm; h=80mm;
 - Achsabstand 60cm (endgültige Angabe nach Fassadenstatik)
 - jeweils zwischen den Latten: Dämmung d=16cm WLS 035, Mineralwolle;
 - dicht gestoßen; im Verbund und ohne Hohlräume normgerecht verlegen; im Mittel 5 Dämmstoffalter/m² mechanisch zu befestigen
 - **Unterspannbahn/Windsperre/Wetterschutzbahn:** UV beständig; diffusionsdicht; sd-Wert: EN 1931: 0,02m Verlegung von unten beginnend; 10cm Überlappung; Stöße verkleben
 - **Unterkonstruktion:** Holzart: Fichte/Tanne; Grundlattung 30x50mm (Mindestmaß); Traglattung 24x48mm (Mindestmaß); getrocknet; egalisiert; alseitig behandelt; Color schwarz Tiefgrund
 - Sortierung: AB; PEFC zertifiziert; sägerauh
 - Festigkeitsklasse n. DIN 4074 =S10 Sortierung Brandschutz B2
 - Achsabstand der Grund- und Traglattung max. 62,5cm
 - Hinterlüftung mind. 2cm beachten!
- **Holzverkleidung:** Holzart: heimische Lärche (dauerhaft, weiterfestes Nadelholz); Gleitkantbreit d=21mm; b= 58mm; 2 Kanten gerundet
 - Oberfläche: elegant gehobelt
 - Oberflächenbehandlung: vorbehandelt; Sichtseite 2xbeschichtet; Rückseite 1xbeschichtet
 - UV-plus Holzöl (Wetterschutz auf Wasserbasis; nicht Schichtbildend)
 - Verlegung vertikal (senkrecht); Abstand 8mm
 - Kante: gerundet Radius mind. 2mm
 - HF: 18% (+/- 2%)
 - Sortierung: AB; PEFC zertifiziert
 - Befestigung: sichtbare Verschraubung in der Unterkonstruktion; mind. 3 Punkte je Fassadenbreite;
 - Befestigungsmittel Material: V2AV44 Edelstahl; Schrauben mit Bohrspitze oder vorbohren;
 - sauberes Nagelbild-ausgerichtet
 - Schnittstellen mit zum System gehörendem Versiegelungsmittel behandeln
- z.B.
- Fa. Ladenburger elegant abgerundet
- GENERELL:**
- An Fensterlaibungen, Brüstungen, Stürzen, oberer Abschluss zum Dach, usw. fachgerecht und optisch aufgeteilt anzudecken!**

Plannummer/Bezeichnung
XX_-5AR-D_752-FEa Details Holzassade

9	Änderung	Bezeichnung / Änderung
08.05.24	Reisel	Datum
Das Dokument ist nur gültig mit Unterschrift zum Freigabezeitpunkt		
Freigabe für Angebot LV LOS 062		
Schiefer- und Holzfassaden		
Datum, Unterschrift	Datum, Unterschrift	
Gleichstellung dieses Dokuments wird bestätigt mit:		
Firma / Ort	Datum	geprüft



Bauherr: **Gemeindeverwaltung Neukirchen/Ergeb.**
Hauptstr. 77
09221 Neukirchen/Ergeb.

Bauherrin: **Neubau Grundschule Neukirchen/Ergeb.**
Forststraße
09221 Neukirchen/Ergeb.

Bezeichnung: **Details Holzassade
Bereich Sporthalle**

Plannummer: **XX_-5AR-D_752-FEa**

Projektnummer: 19109104
Planungsphase: LPH 5
Gebäude-Nr.: BA

Architekt: **ipropian**

Maisab: 1:10
Blattgröße: 750 x 594
Zeichnel/Sign Datum: 08.12.2023

Bearbeiter: **K.Riedel**
Tel: +49 371 5265 0
Fax: +49 371 5265 556

Prüfer/Zeichner: **V. Hesse**
Email: info@iproplan.de
Internet: www.iproplan.de

ipropian
Planungsgesellschaft mbH
Brandenburgische Ingenieurbüro für Architektur

Bismarckstraße 68
09126 Chemnitz
Tel: +49 371 5265 0
Fax: +49 371 5265 556
Email: info@iproplan.de
Internet: www.iproplan.de