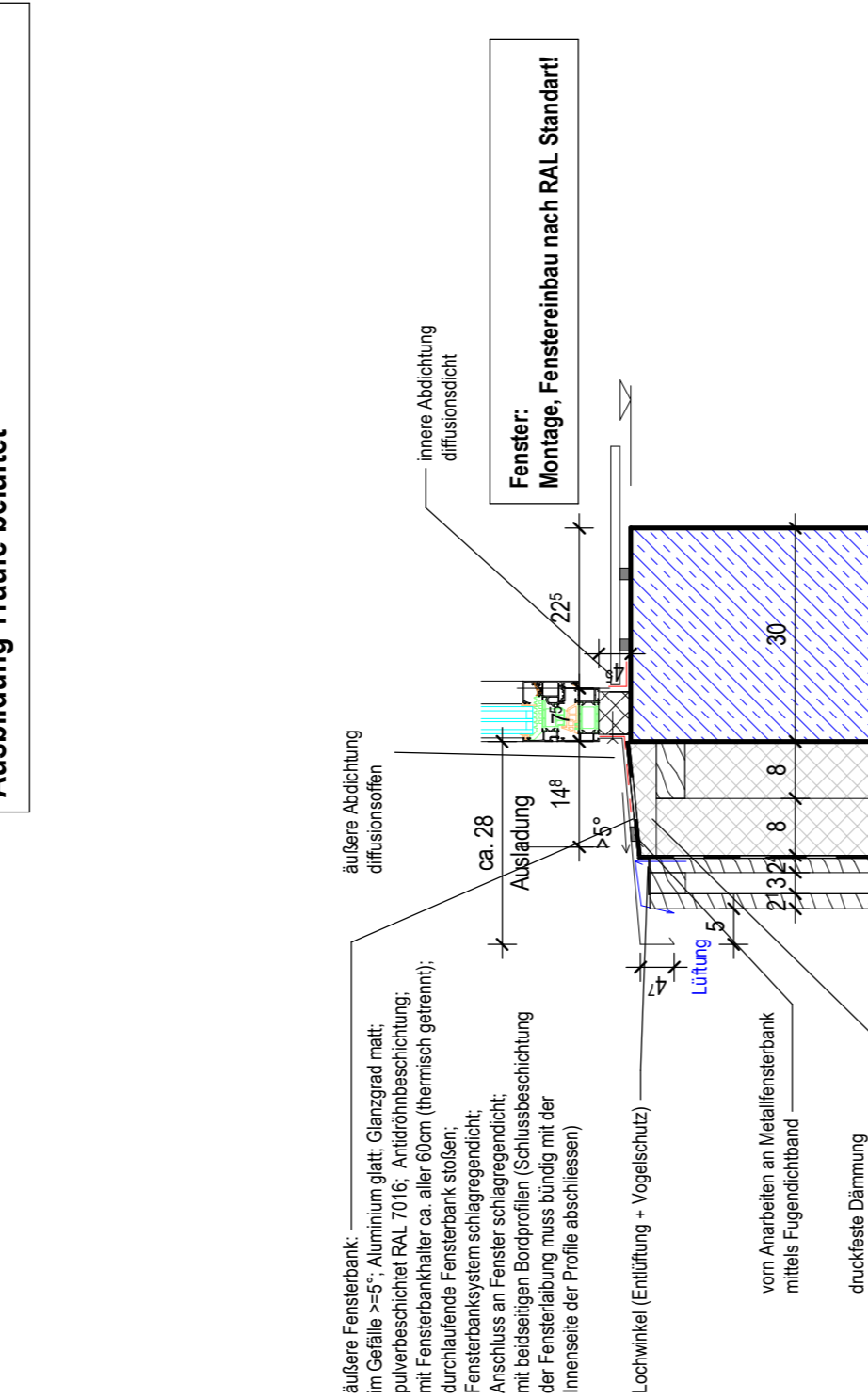


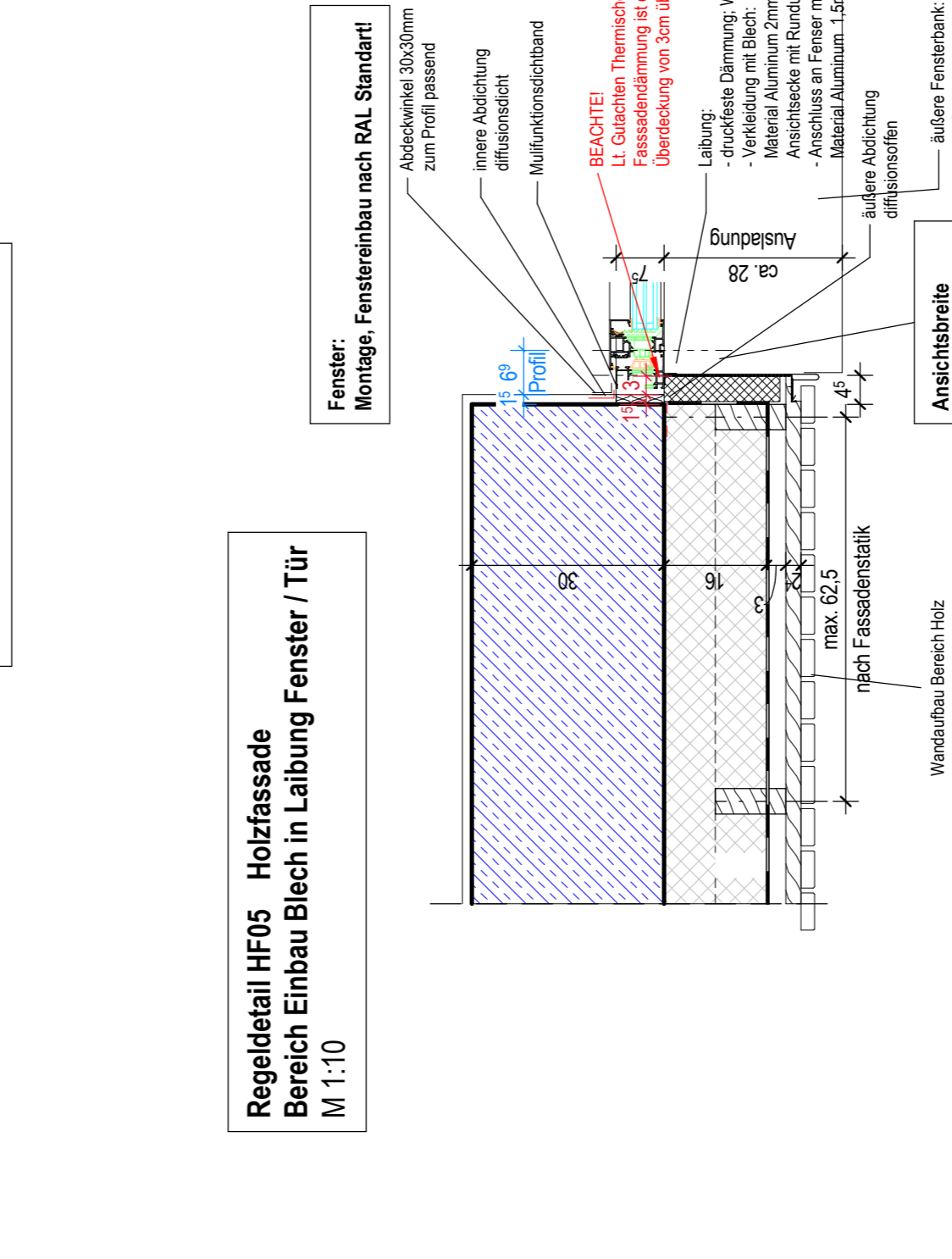
im Lüftungsbereich Lochblech auf Breite von 14cm gerade ausgeführt

Dachüberstand:
sichtbar verkleidet
- Lärchenholz-Bretter mit Nut u. Feder und Fasse b=ca. 11cm;
entlang der langen Seite;
Rauhspund gehobelt (glatt) mit Bläuechutz-Behandlung
- direkt befestigt an den Sparren bzw. an Kragbalken (Sparrenabstand 80cm)

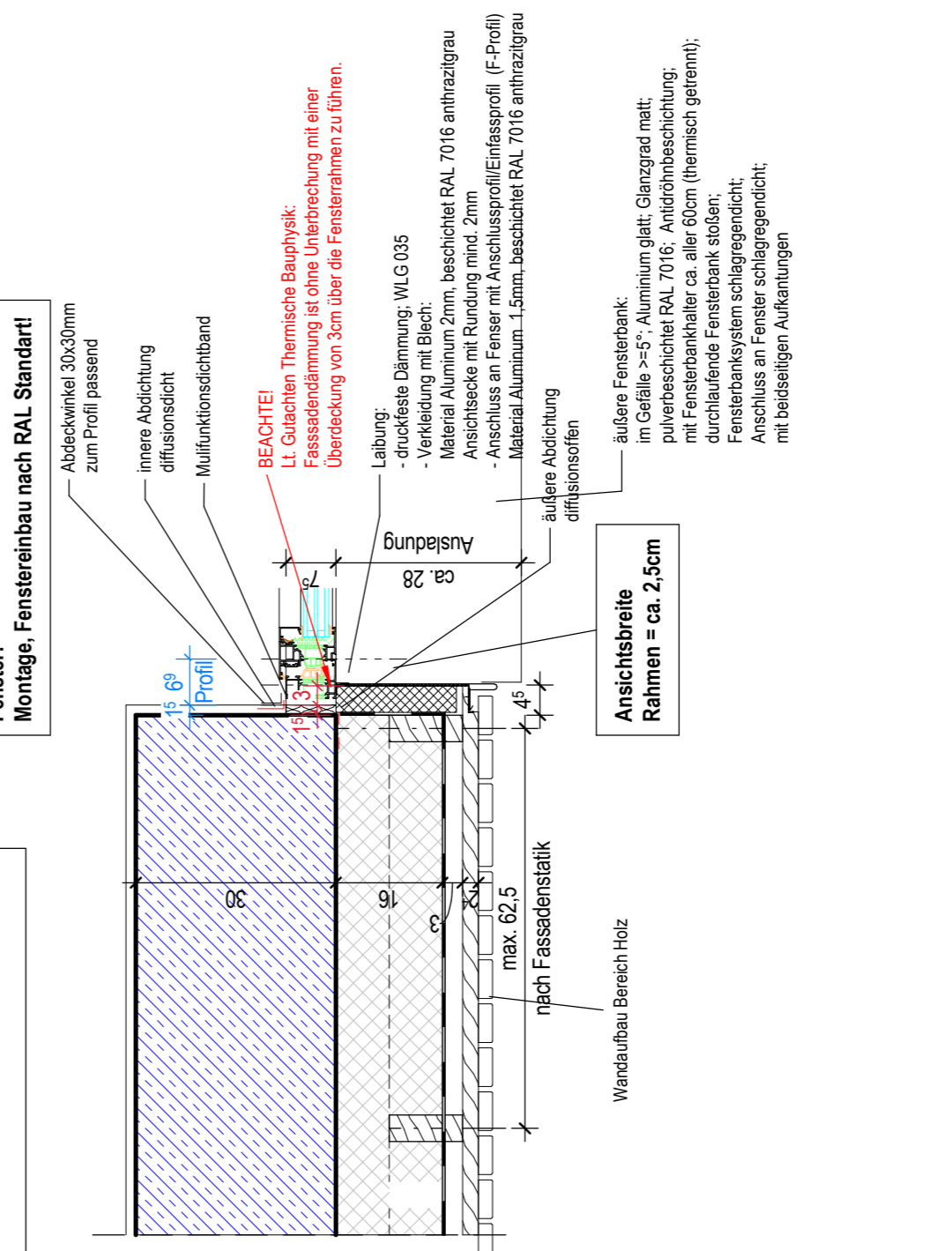
Regeldetail D01 DACH / Fassade oder HF06 Holzfassade
Bereich Anbau Sporthalle
Ausbildung Traufe belüftet



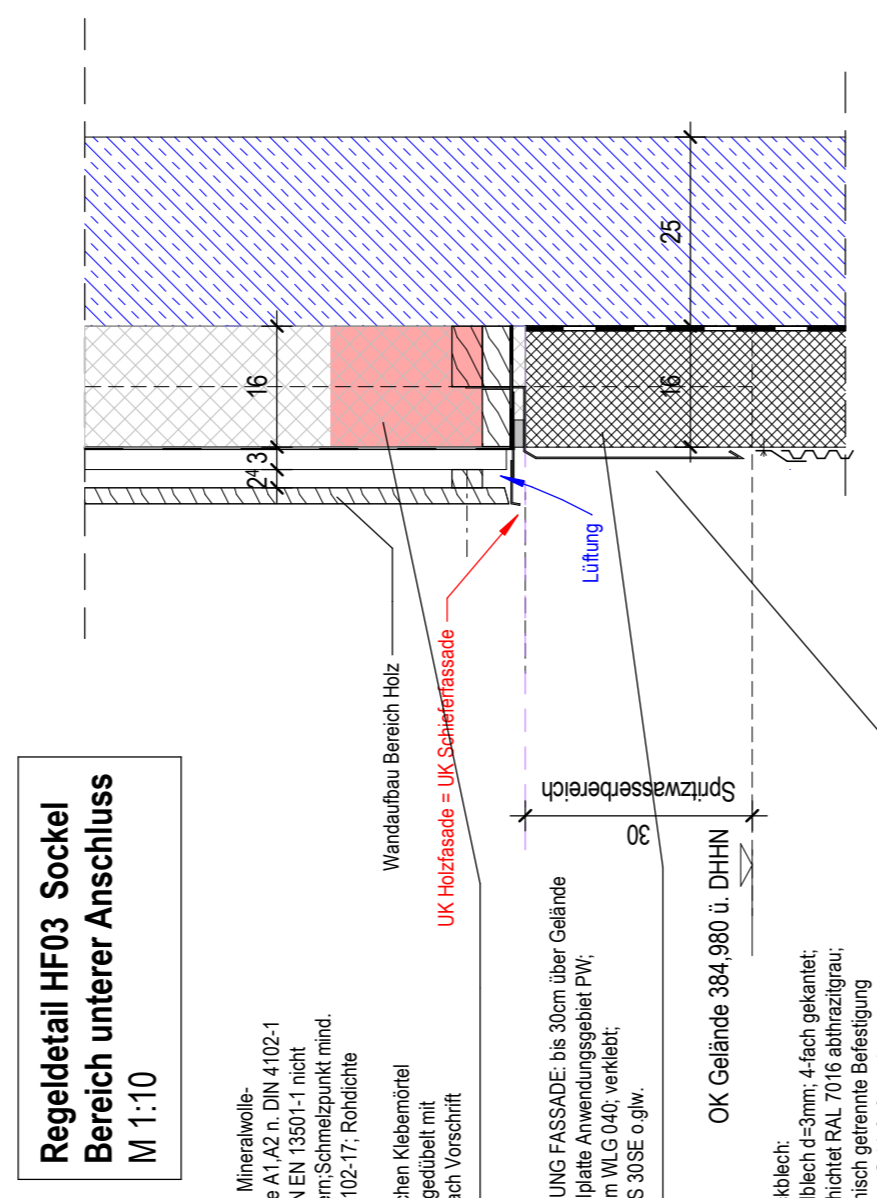
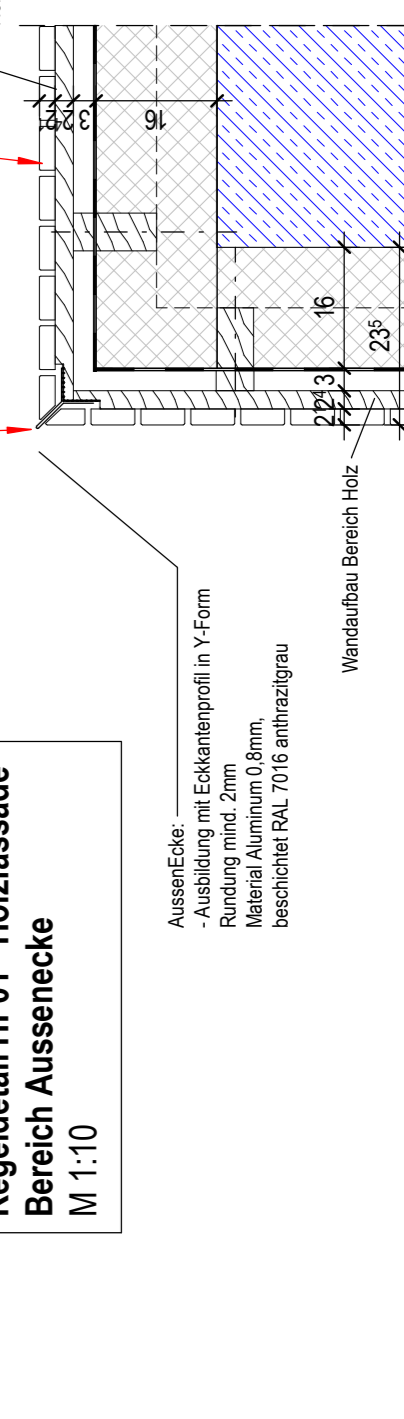
Regeldetail HF04 Holzfassade
Bereich Anschluss Fensterbank
M 1:10



Regeldetail HF05 Holzfassade
Bereich Einbau Blech in Laibung Fenster / Tür
M 1:10



Regeldetail HF01 Holzfassade
Bereich Aussecke
M 1:10



Regeldetail HF03 Sockel
Bereich unterer Anschluss
M 1:10

Brandriegel:
h=20cm, nichtbrennbare Mineralwolle;
Lärchenholz, DN EN 14082-1;
Lärchenholz, DN EN 14082-1;
glimmernd, aus Straßensystem; Schmelzpunkt mind. 1000°C gefüllt n. DIN 4102-17; Rohdicke zwischen 60-100g/m²;
Vollständig mit mineralischen Klebmittel zusammengefasst;
zusammengefasst nach Vorschritt

LEISTUNG FASSADE, h= 30cm über Gelände
Sockelplatte Anwendungsgebiet PW;
d=16cm WLG 040, verklebt;
z.B. FS 305SE o. g.w.



Wandaufbau Bereich Holzverkleidung:
- 1. Schicht horizontale Lattung (dazwischen Dämmung); b=40cm, h=80mm
Achsabstand 60cm (endgültige Angabe nach Fassadenstatik)
2. Schicht vertikale Lattung bis Vorderkante Dämmung; b=40mm; h=80mm;
Achsabstand 60cm (endgültige Angabe nach Fassadenstatik)
- jeweils zwischen den Latten: Dämmung d=16cm WLS 035, Mineralwolle;
dicht gestoßen; im Verbund und ohne Hohlräume normgerecht verlegen;
im Mittel 5 Dämmstoffalter/m² mechanisch zu befestigen
- **Unterspannbahn/Windsperre/Witterschutzbahn:**
UV beständig; diffusionsdicht; sd-Wert: EN 1931: 0,02m
Verlegung von unten beginnend; 10cm Überlappung; Stöße verkleben
- **Unterkonstruktion:** Holzart: Fichte/Tanne;
Grundlattung 30x50mm (Mindestmaß);
Traglattung 24x48mm (Mindestmaß);
getrocknet; egalisiert; alseitig behandelt; Color schwarz Tiefgrund
Sortierung: AB; PEFC zertifiziert; sägerauh
Festigkeitsklasse n. DIN 4074 =S10 Sortierung
Brandschutz B2
Achsabstand der Grund- und Traglattung max. 62,5cm
- Hinterlüftung mind. 2cm beachten!

- **Holzverkleidung:**
Holzart: heimische Lärche (dauerhaft, weiterfestes Nadelholz);
Glattkantbreit d=21mm; b= 58mm; 2 Kanten gerundet
Oberflächenbehandlung: vorbehandelt; Sichtseite 2xbeschichtet; Rückseite 1xbeschichtet
UV-plus Holzöl (Witterschutz auf Wasserbasis; nicht Schichtbildend)
Verlegung vertikal (senkrecht); Abstand 8mm
Kante: gerundet Radius mind. 2mm
HF: 18% (+/- 2%)
Sortierung: AB; PEFC zertifiziert
Befestigung: sichtbare Verschraubung in der Unterkonstruktion; mind. 3 Punkte je Fassadenbreite;
Befestigungsmittel Material: V2A/V4A Edelstahl; Schrauben mit Bohrspitze oder vorbohren;
sauberes Nagelbild-ausgerichtet
Schnittstellen mit zum System gehörendem Versiegelungsmittel behandeln
z.B.
- Fa. Ladenburger elegant abgerundet

GENERELL:
An Fensterläubungen, Brüstungen, Stürzen, oberer Abschluss zum Dach, usw. fachgerecht und optisch aufgeteilt anzudecken!

Plannummer/Bezeichnung	XX_-5AR-D_752-FFeA Details Holzfasade			
0	Änderung			
Index	08.05.24	Reisel	Datum	gezeichnet

Das Dokument ist nur gültig mit Unterschrift zum Freigabezeitpunkt

Freigabe für Angebot LV LOS 061
Fenster und Außentüren

Datum, Unterschrift

Gleichstellung dieses Dokuments wird bestätigt mit:

Firma / Ort

Datum

geprüft

Bauwerkskennpunkt
Schnittpunkt Achse K113

lokale Koordinaten
X = 0.00; Y = 0.00

Ländereckkoordinaten
X (Rechtswert) = 348625,2666
Y (Hochwert) = 5627081,5957

±0,00 OK FFB = 385,00 m
im Höhensystem DHHN 2016

Bauherr: Gemeindeverwaltung Neukirchen/Ergeb.
Hauptstr. 77
09221 Neukirchen/Ergeb.

Bauvorhaben: Neubau Grundschule Neukirchen/Ergeb.
Forststraße
09221 Neukirchen/Ergeb.

Bezeichnung: Details Holzfasade
Bereich Sporthalle

Plannummer: **XX - 5 AR - D 7 5 2 - F E a**
Objekt: Ort, Phase, Branche, Planart, Zeichnungsnummer, Status, Holz

Projektnummer: 19109104
Planungsphase: LPH 5
Gebäude-Nr.: BA

Architektur
Mafstab: 1:10
Blattgröße: 750 x 594
Zeichnungsdatum: 08.12.2023

Bearbeiter: K.Riedel
Prüfender: V.Hesse

iproplan
Planungsgesellschaft mbH
Brandenburgische Ingenieurbüro für Architektur
Berntstraße 08
09126 Chemnitz
Tel: +49 371 3265 0
Fax: +49 371 3265 556
Internet: www.iproplan.de
Email: info@iproplan.de