

### Technische Eigenschaften Fenster Schule G4 :

- System aus Aluminium mit thermisch getrennten Profilen mit 75mm Profildaufe
- Farbe Profile: aussen ähnlich RAL 1011 Braunbeige bzw. RAL 8001 Ockerbraun, innen weiß
- Energieeffizienter Wärmehaushalt durch Einbauelemente
- Eppenschutz RC 2N: Gilt nicht für obere Kipplügel einwärts
- Leistung E1: Glasbruchmelder in Farbe Fensterrahmen anthrazit
- Wärmeschutz:
- Bemessungswert des Wärmedurchgangskoeffizient der Fenster Uw<math>e</math>=1,1 (W/m<sup>2</sup>K)
- Energiegradgrad Verglasung g=0,36
- Fugendurchlässigkeit gem. DIN EN 12207-1: 2000-06 = Klasse 2
- Beanspruchungsgruppe der Fenster für die Fugendurchlässigkeit u. Schlaggedächtheit = SA
- Schlaggedächtheit = 5A
- Widerstandsklasse gegen Windlast = B2
- Dichtungen: Systemdichtungen
- Schalldämm: Schalldämm ca. >math>24</math>dB (SSK II), Schalldämm ca. >math>23</math>dB (SSK III)
- Ausführung: Fenster 12, 13, Schabf. RW<math>e</math>= 27dB (SSK III)
- Bereich Lehrerzimmer, Ebn. Hils (Fenster 11, 10, 9), Schabf. RW<math>e</math>= 35dB (SSK III)
- Füllungen Glas: 3-Schoben-Verglasung
- Oberleiste (Glas) als Kipplügel einwärts; Flügel als Lüftung + Nachlüftung;
- mit Motor elektrisch bedienbar, verdeckt liegender, mechanischer Antrieb (außenlich nicht sichtbar im Fensterflügel); Öffnungsweite ca. 30cm, Klimmschutz Klasse 4
- Leistung E1: angesteuert mit ZAV E30
- mit Füllfüßen
- Oberleiste mit äußerer Abdeckung Lochblech, Durchlass ca. 85% in Farbe Profile
- mit Insektenschutz \* mit Klimmschutz
- Beschützung der Oberflächen: Beschützung: Beschützung Klasse 4
- Fenster 6 bis 9 + 10: TBT (Till before Turn)
- Material: Edelstahl; Form nach Bemessung, abschließbare Beschläge RC2N
- kein äußerer Sonnenschutz, kein innerer Blendschutz

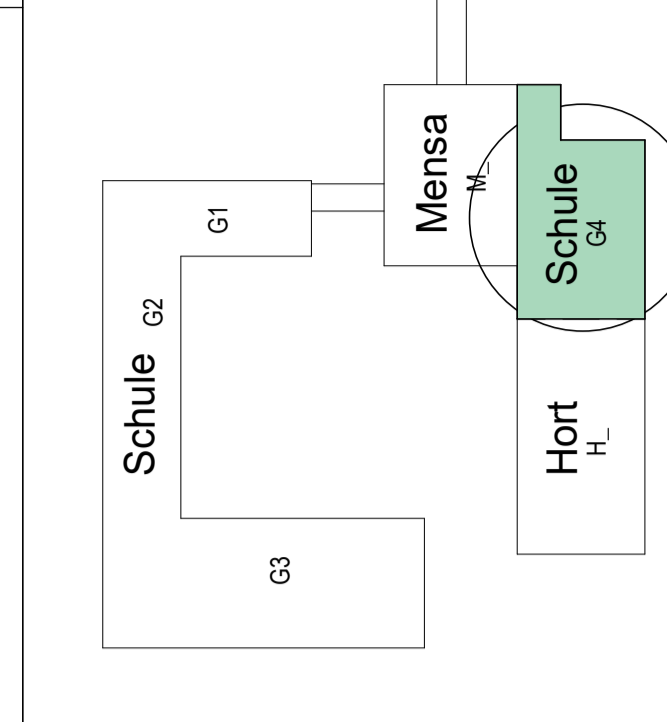
### Technische Eigenschaften Türen Küche:

- System aus Aluminium mit thermisch getrennten Profilen mit 75mm Profildaufe
- Farbe Profile: aussen ähnlich RAL 1011 Braunbeige bzw. RAL 8001 Ockerbraun, innen weiß
- Energieeffizienter Wärmehaushalt durch Einbauelemente
- Eppenschutz RC 2N: Gilt nicht für obere Kipplügel einwärts
- Leistung E1: Glasbruchmelder in Farbe Fensterrahmen anthrazit
- Wärmeschutz:
- Bemessungswert des Wärmedurchgangskoeffizient der Türen Uw<math>e</math>=1,1 (W/m<sup>2</sup>K)
- Fugendurchlässigkeit gem. DIN EN 12207-1: 2000-06 = Klasse 2
- Beanspruchungsgruppe der Fenster für die Fugendurchlässigkeit u. Schlaggedächtheit = SA
- Widerstandsklasse gegen Windlast = B2
- Dichtungen: Systemdichtungen
- Schalldämm: Schalldämm ca. >math>24</math>dB (SSK II)
- Ausführung: Fenster 12, 13, Schabf. RW<math>e</math>= 27dB (SSK III)
- Bereich Lehrerzimmer, Ebn. Hils (Fenster 11, 10, 9), Schabf. RW<math>e</math>= 35dB (SSK III)
- Füllungen Glas: 3-Schoben-Verglasung
- Oberleiste (Glas) als Kipplügel einwärts; Flügel als Lüftung + Nachlüftung;
- mit Motor elektrisch bedienbar, verdeckt liegender, mechanischer Antrieb (außenlich nicht sichtbar im Fensterflügel); Öffnungsweite ca. 30cm, Klimmschutz Klasse 4
- Leistung E1: angesteuert mit ZAV E30
- mit Füllfüßen
- Oberleiste mit äußerer Abdeckung Lochblech; Durchlass ca. 85% in Farbe Profile
- mit Insektenschutz \* mit Klimmschutz
- Beschützung: verdeckt liegend; Einnandienung, Klasse 4, Material: Edelstahl; Form nach Bemessung, geräute Ausführung
- \* G 1.1486: ovale Beschäftigung für ovale Scheibensätze; innen: Drücker • Ovalsetze
- \* G 1.1486: Fluchtür, DIN EN 179; innen: Drücker
- Obertürschlüssel:
- mit Gleitschiene auf Bandschiene, mit Öffnungsbegrenzung; mit mech. Feststellung; Material: Aluminium ....
- Magnetkontakt (zur Überwachung auf Öffnung)
- kein äußerer Sonnenschutz, kein innerer Blendschutz

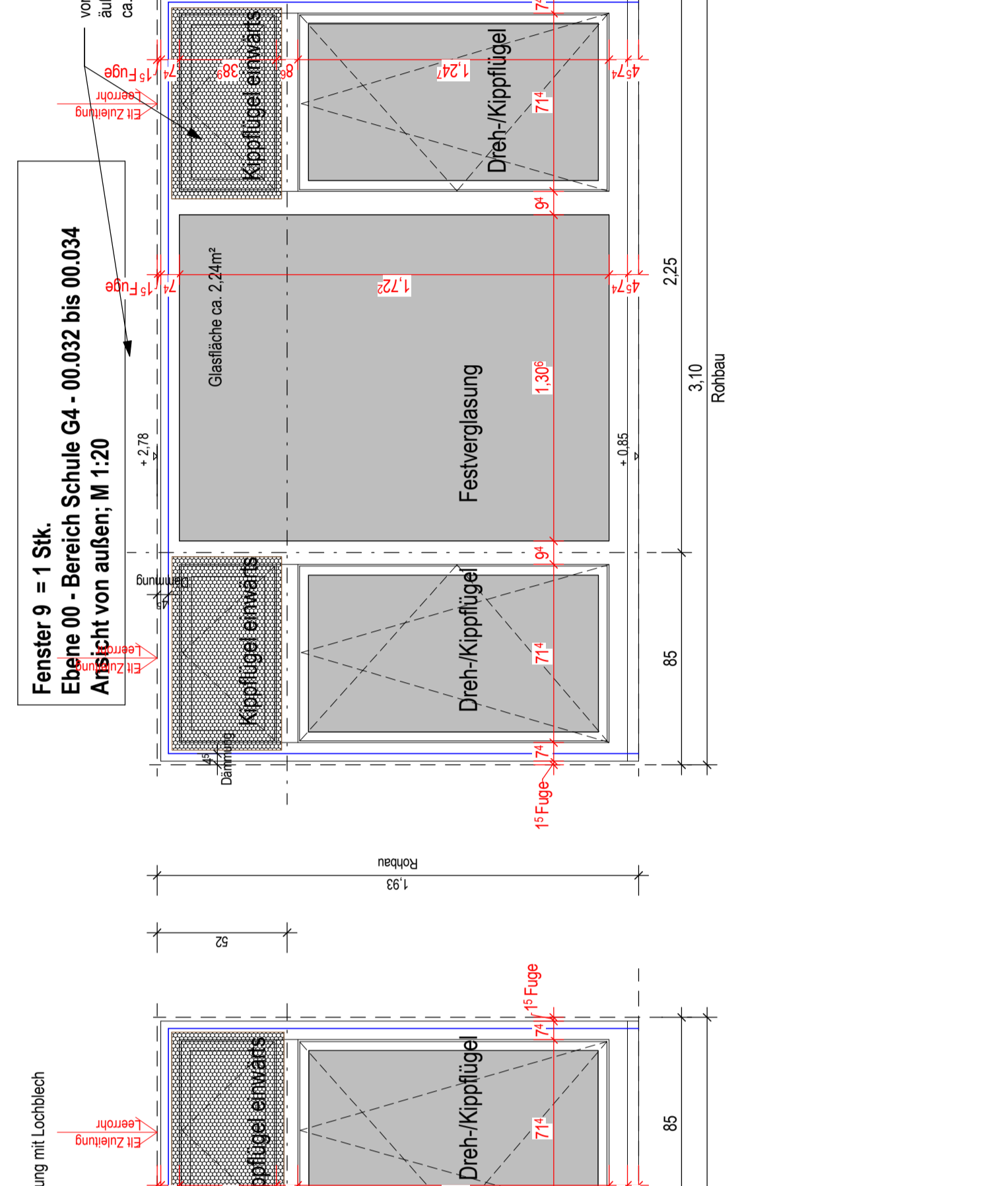
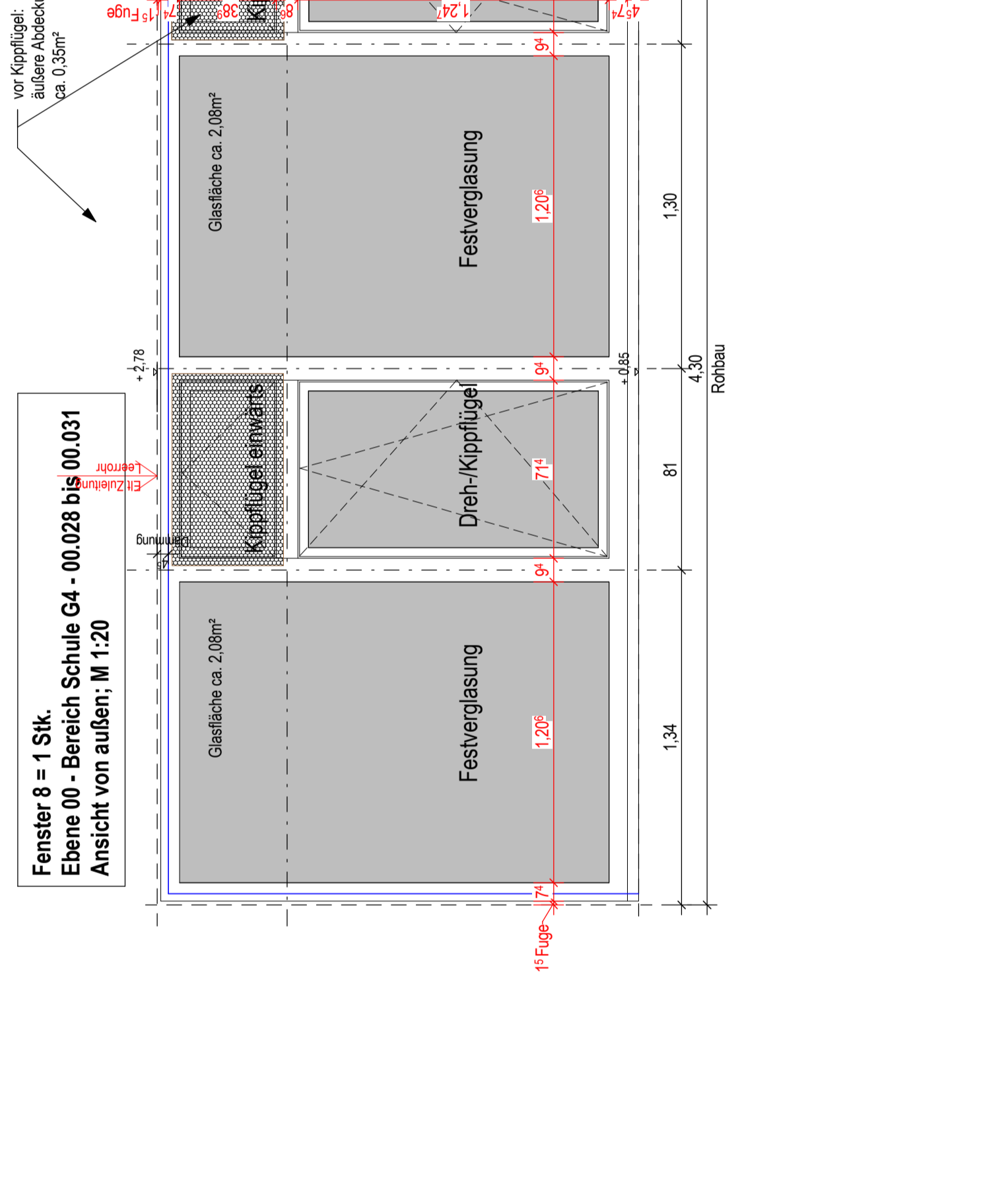
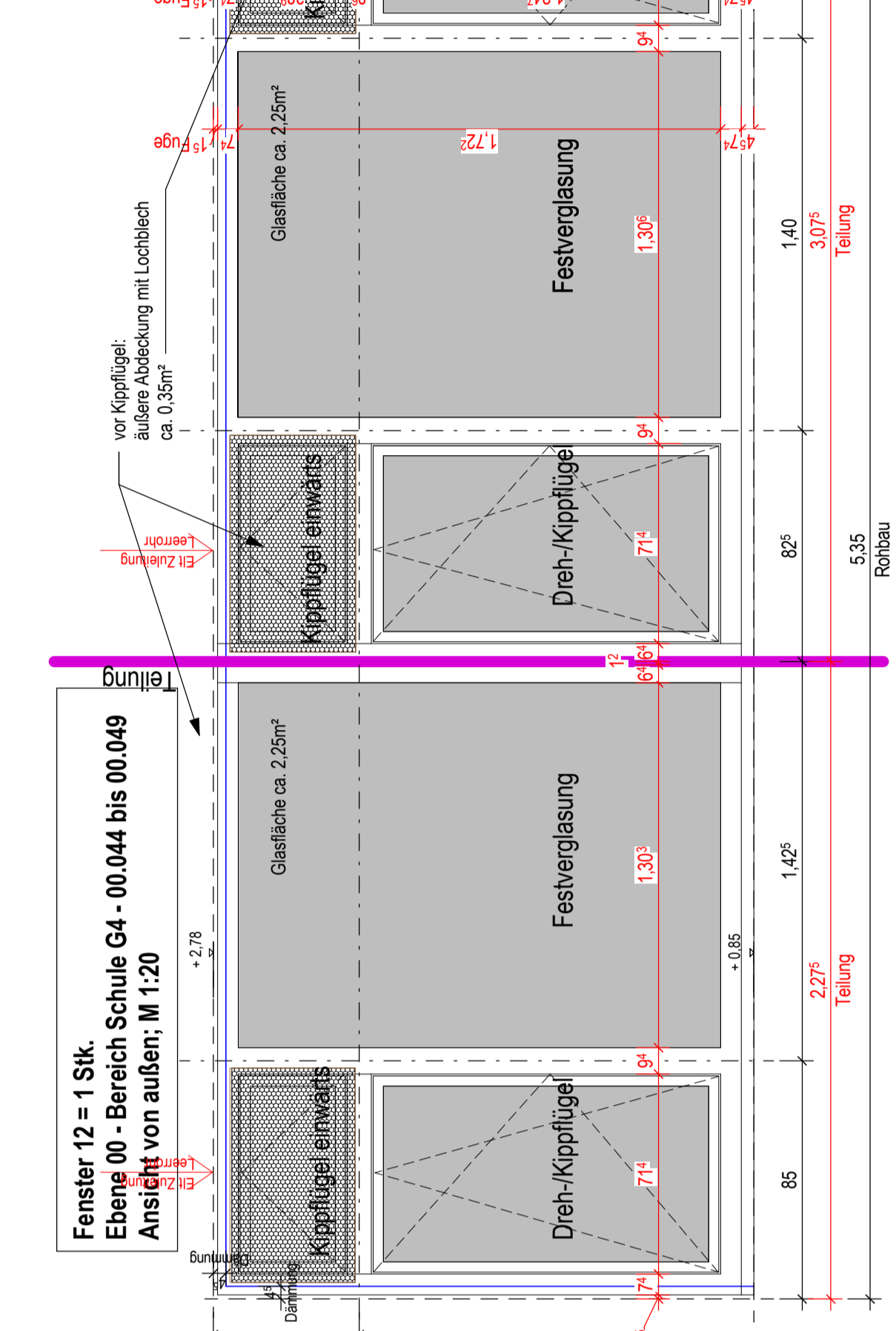
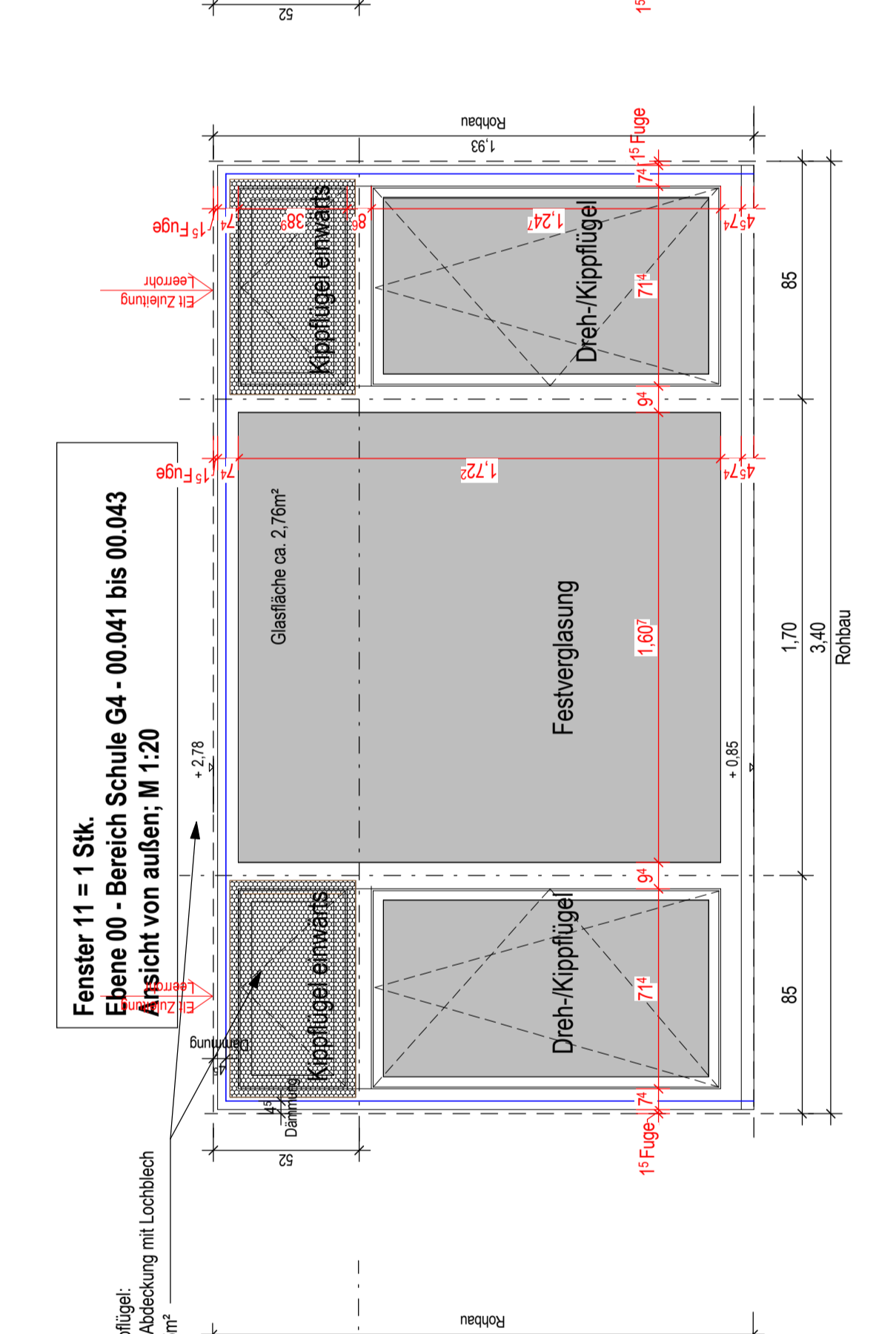
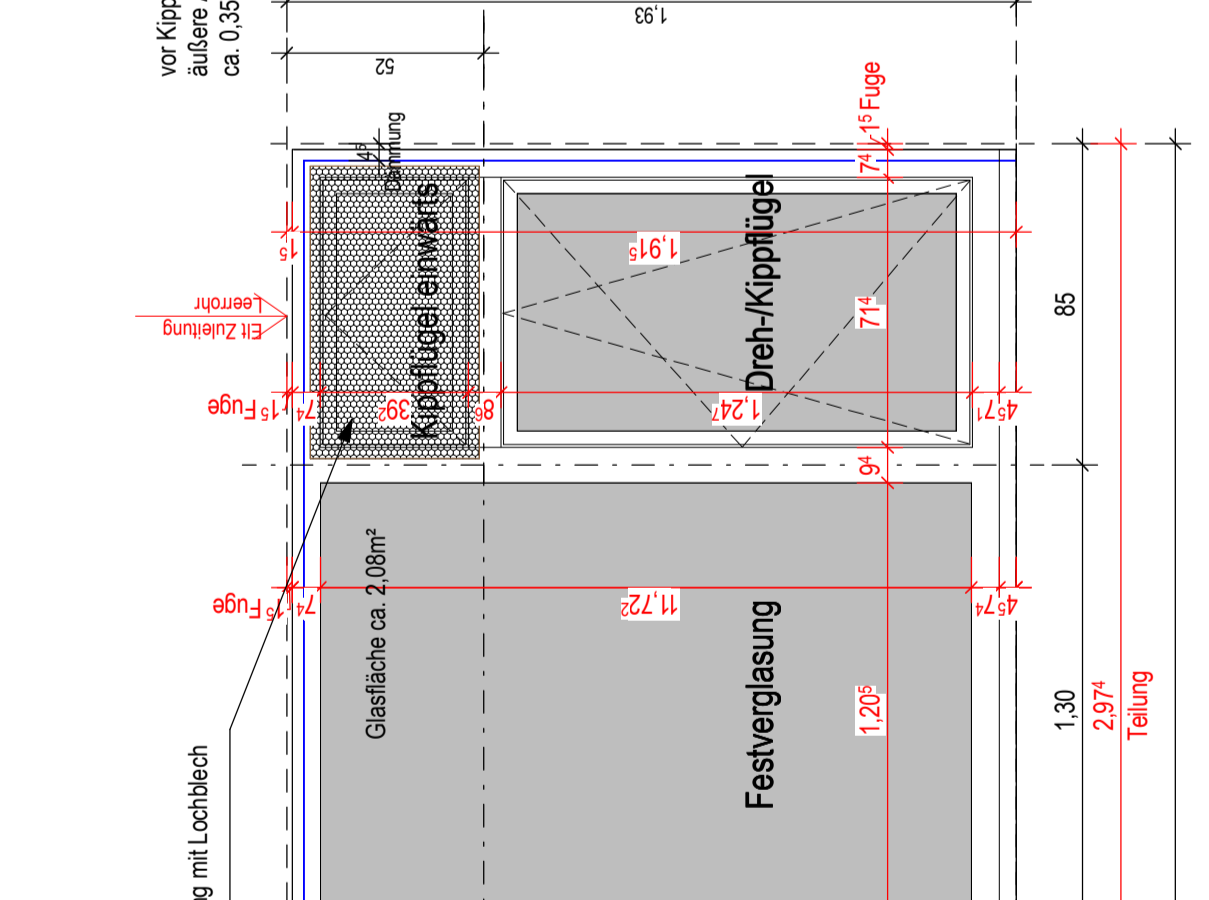
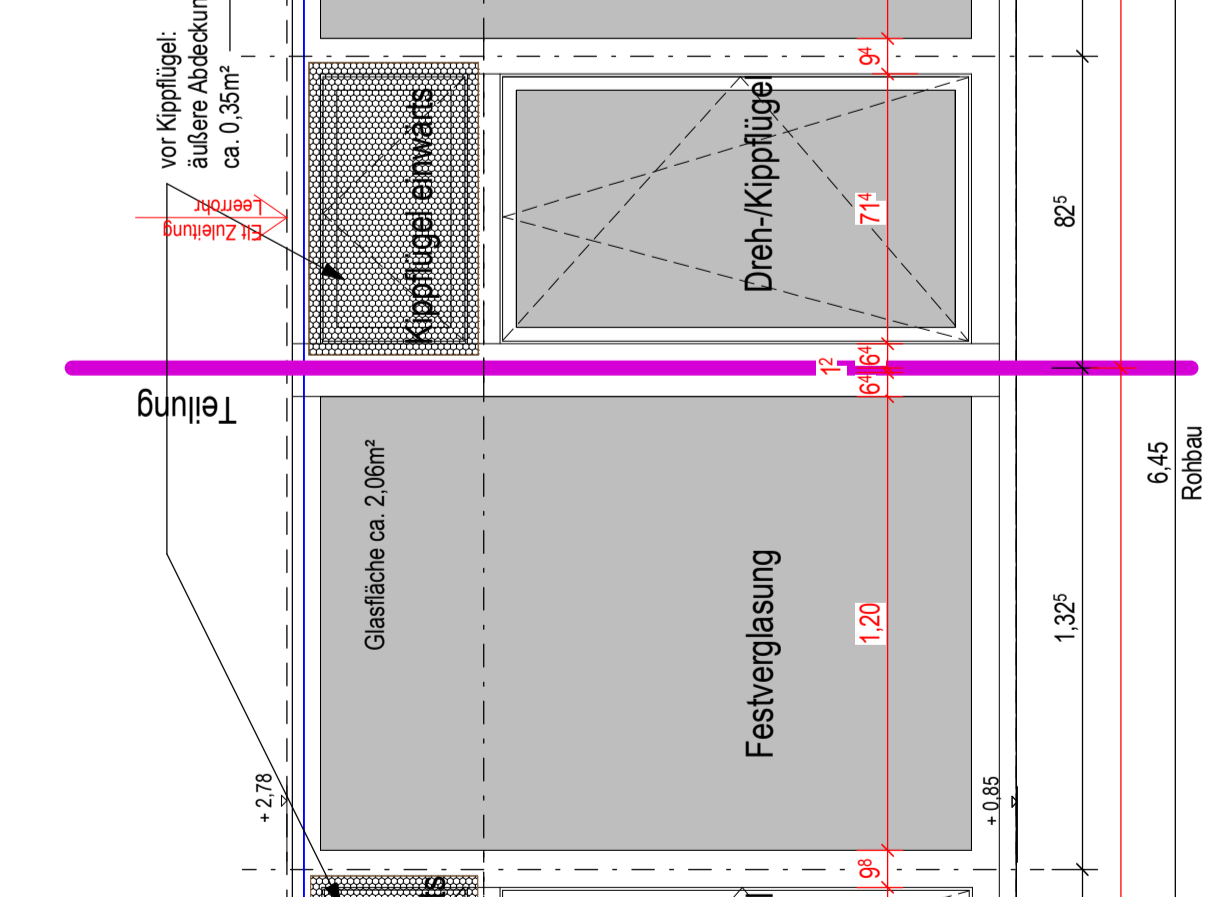
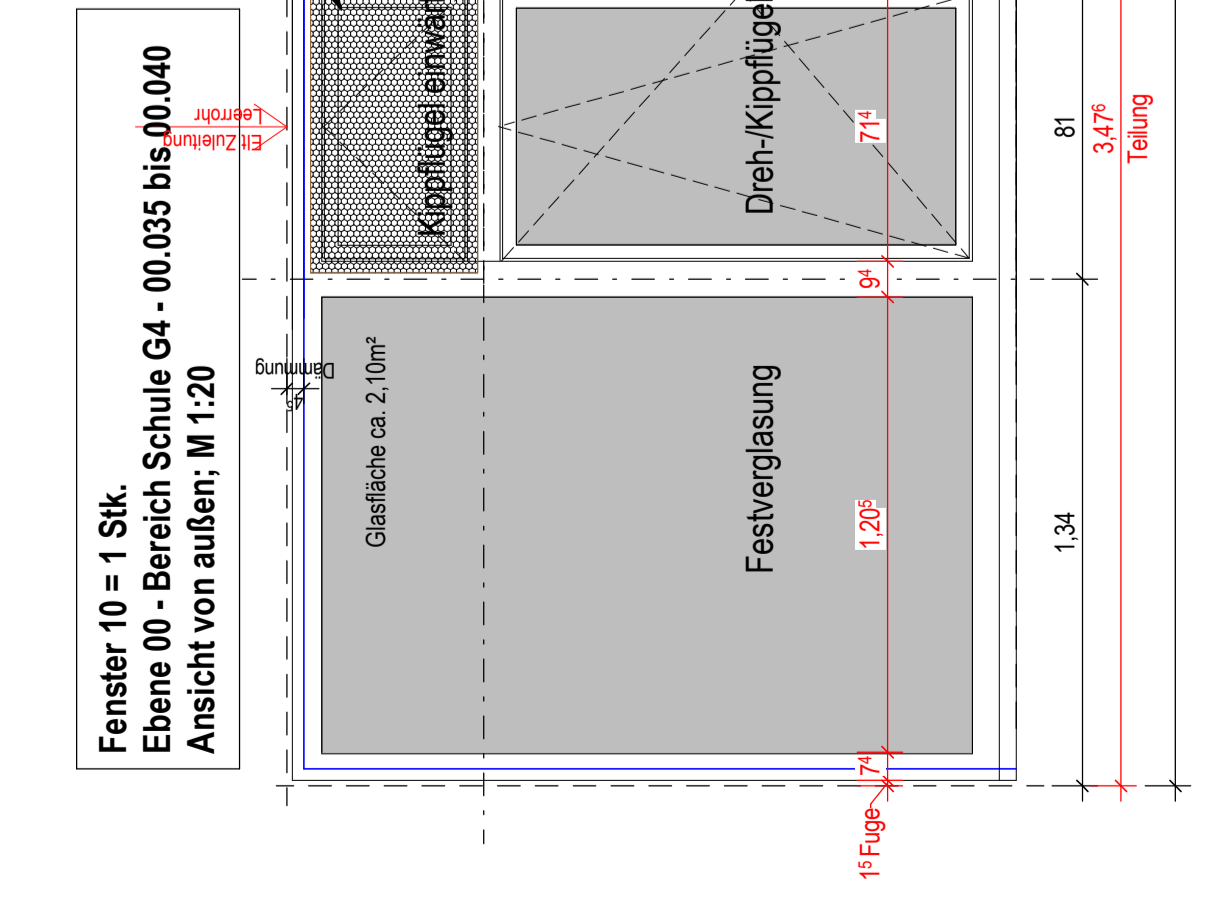
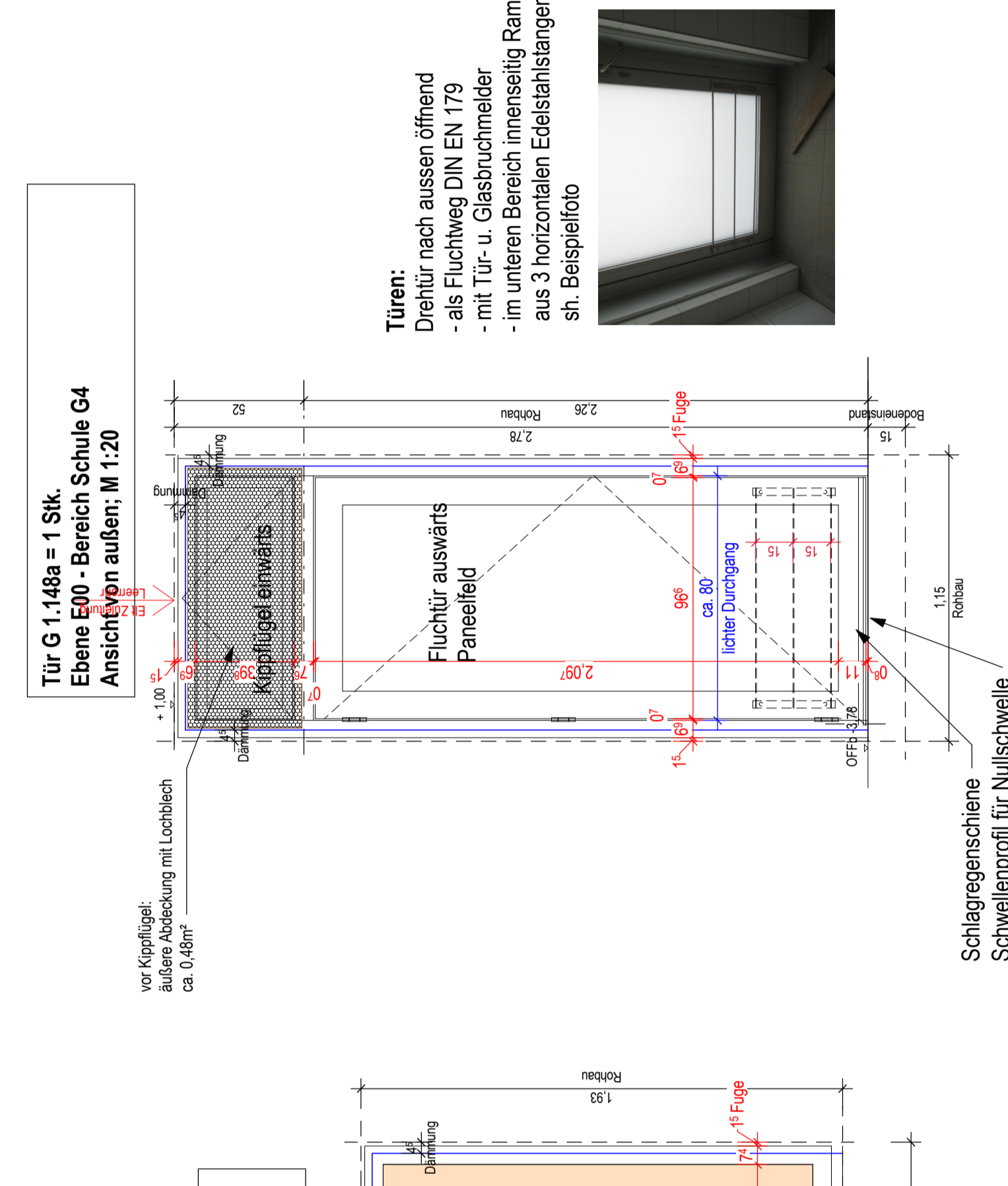
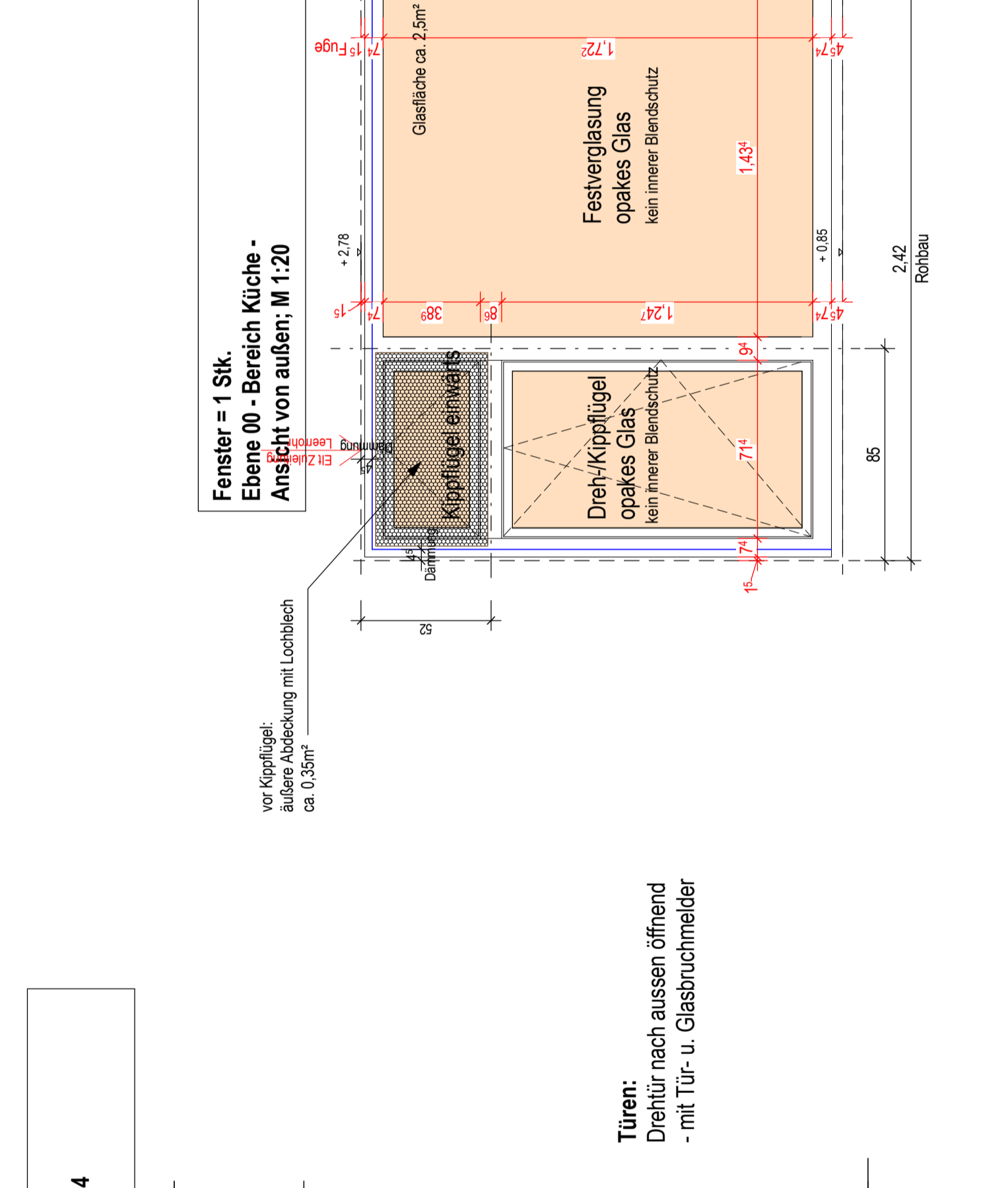
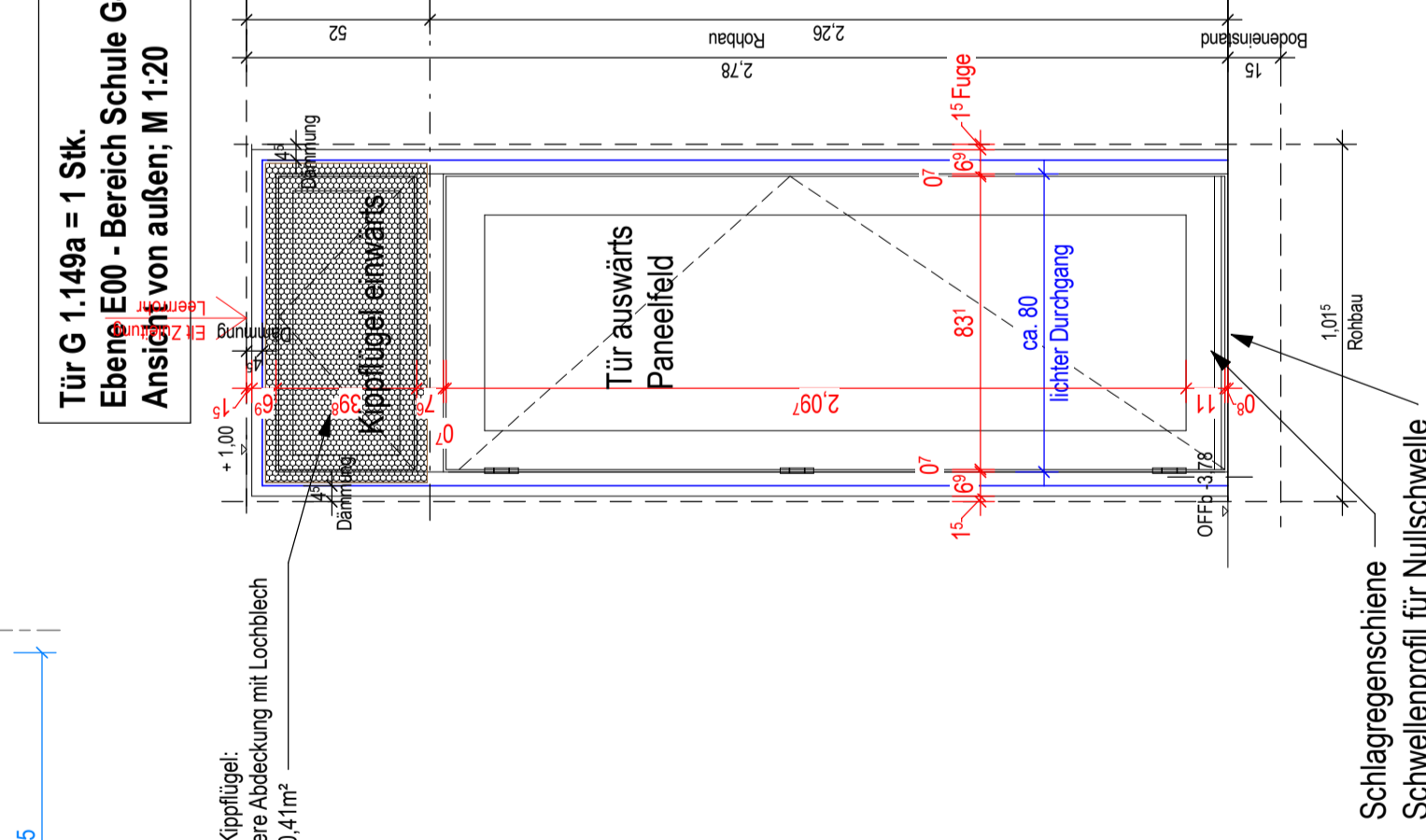
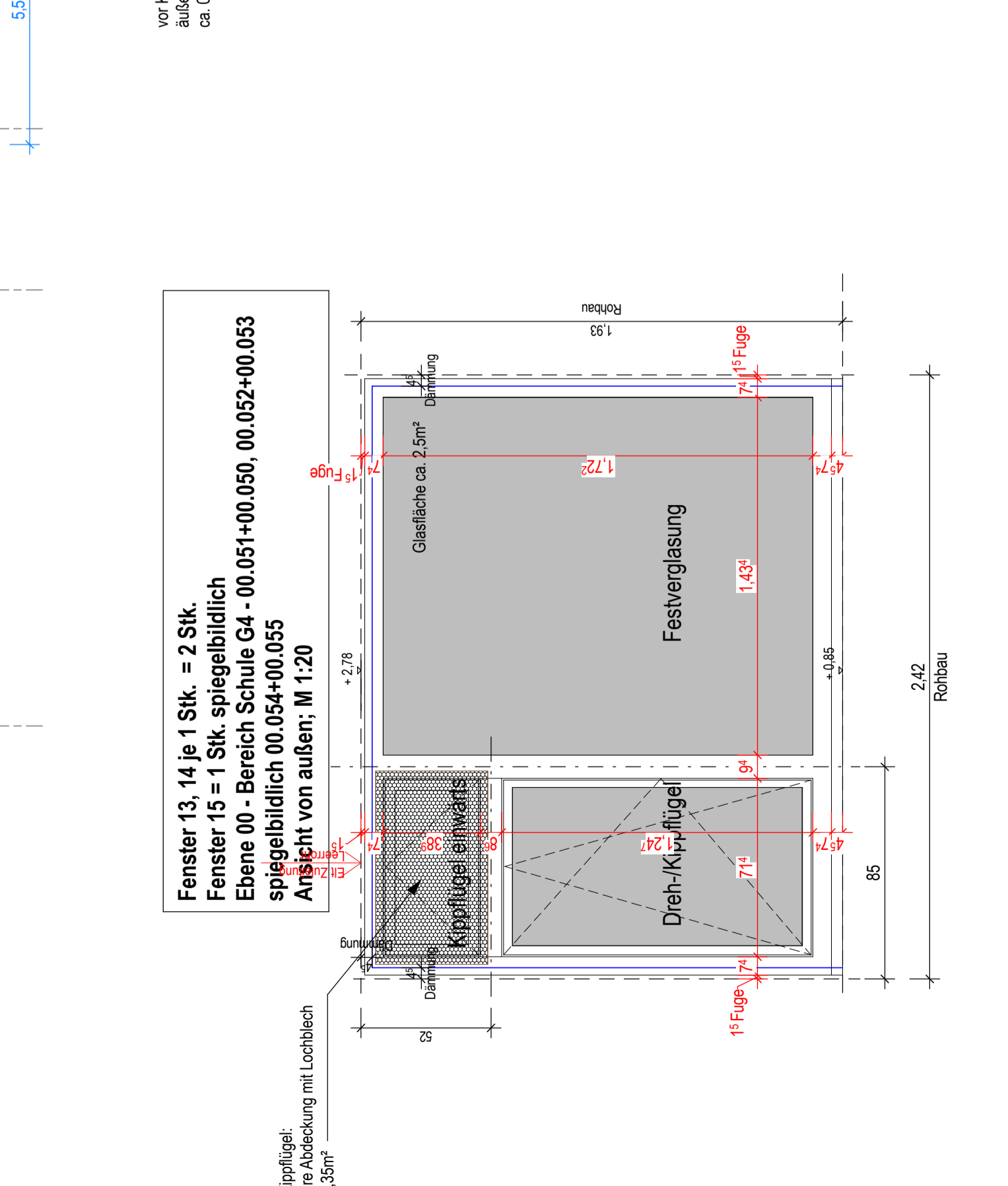
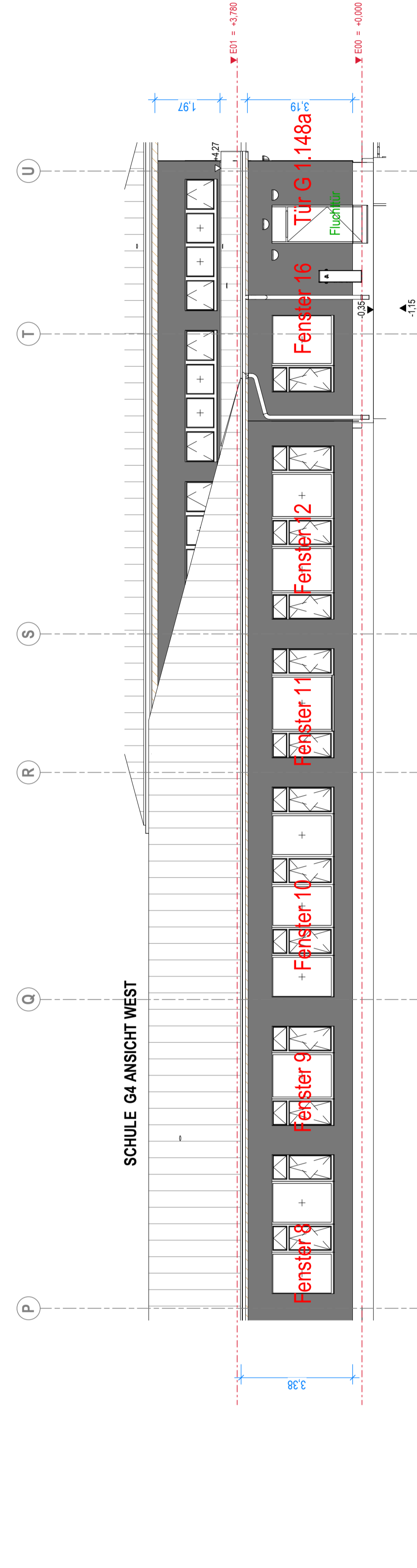
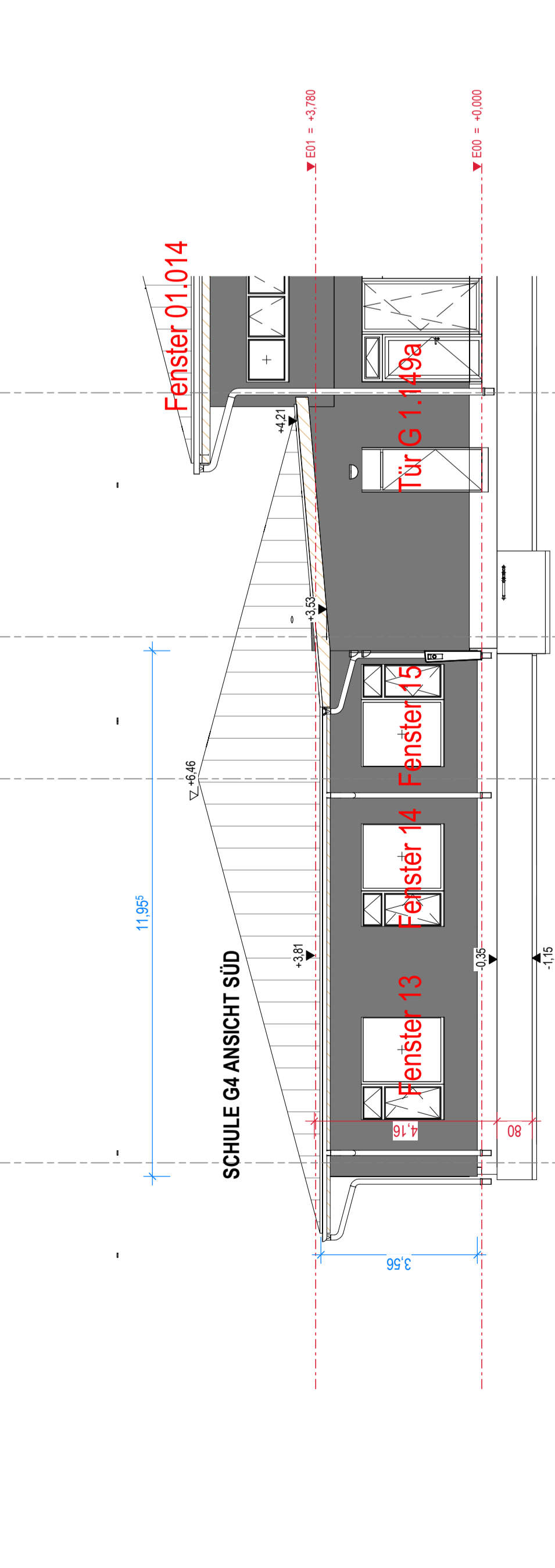
generell: Einbau in Stahlbetondecke (mit Dämmung + Verkleidung mit Schiefer auf Schraube)

PROJEKT DATEN	
PROJEKTNAME	
Objekt	Schule G4 Teil 1
Standort	...
2. ANFORDERUNGEN UND VEREINBARUNGEN	
Beschreibung der Anforderungen	
2.1	...
2.2	...

FIRMA DATEN	
FIRMENNAME	
Ansprechpartner	V. Hesse
Telefon	+49 371 535 556
Fax	+49 371 535 556
Web	www.iproplan.de
E-Mail	info@iproplan.de



**ipoproplan**  
 Architekturbüro  
 V. Hesse  
 Bornholmer Straße 68  
 07833 Chemnitz  
 Tel. +49 371 535 556  
 Fax. +49 371 535 556  
 Web. www.iproplan.de  
 E-Mail. info@iproplan.de



Türen:  
 - Drücker nach aussen öffnend  
 - als Fluchtür DIN EN 179  
 - mit Tür- u. Glasbruchmelder  
 - im unteren Bereich innenseitig Rammschutz  
 - aus 3 horizontalen Edelstahlstangen,  
 sh. Beispielfoto

Schlagregenschiene  
 Schwellenprofil für Nullschwelle

Türen:  
 - Drehtür nach aussen öffnend  
 - mit Tür- u. Glasbruchmelder

Schlagregenschiene  
 Schwellenprofil für Nullschwelle