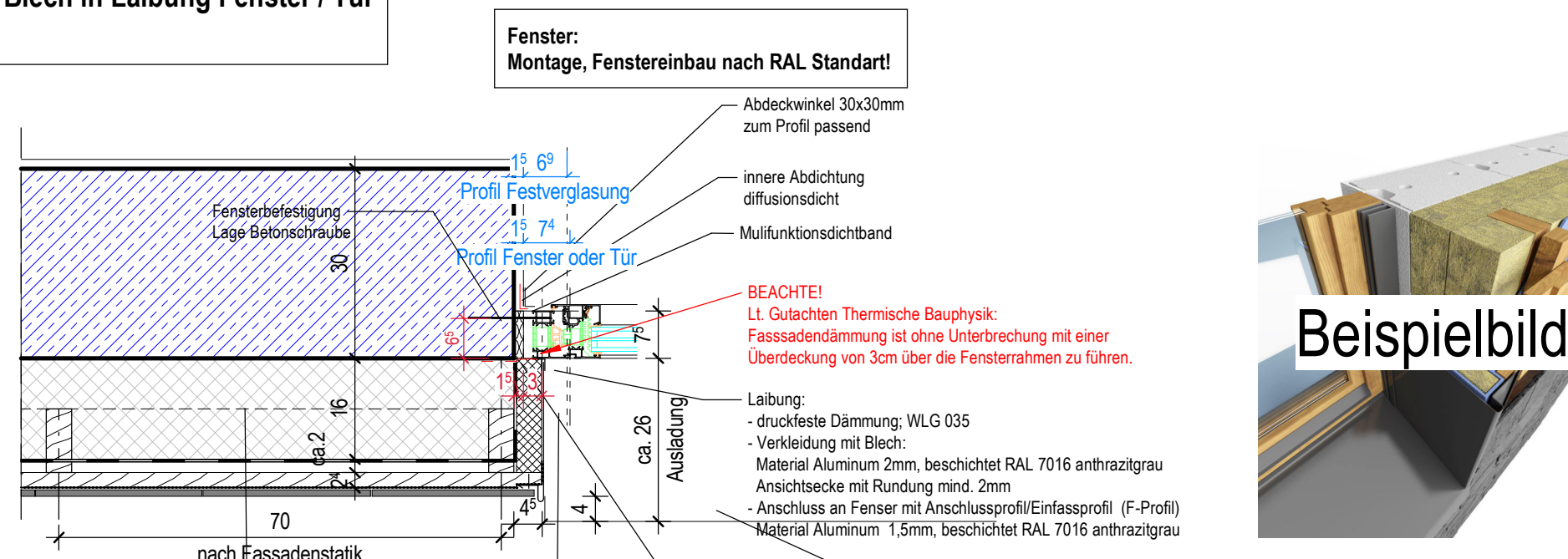
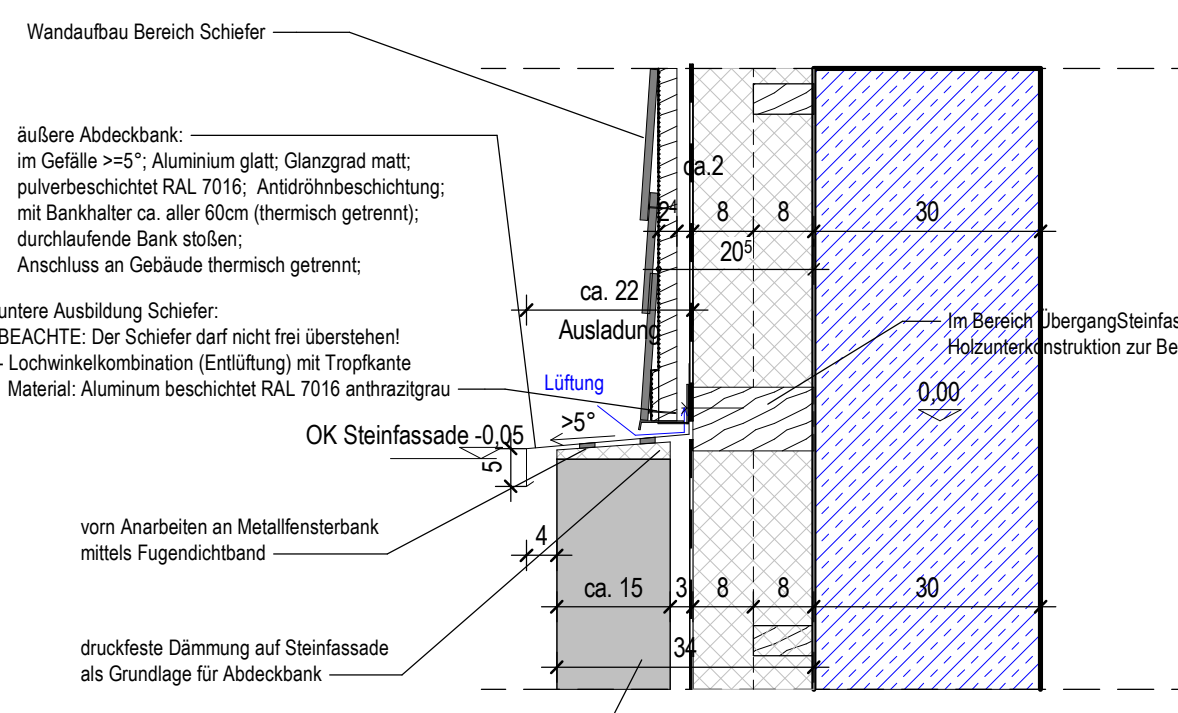


Regeldetail SF04 Schieferfassade Bereich Anschluss Fensterbank M 1:10

Regeldetail SF06 Schieferfassade Bereich Einbau Blech in Laibung Fenster / Tür M 1:10

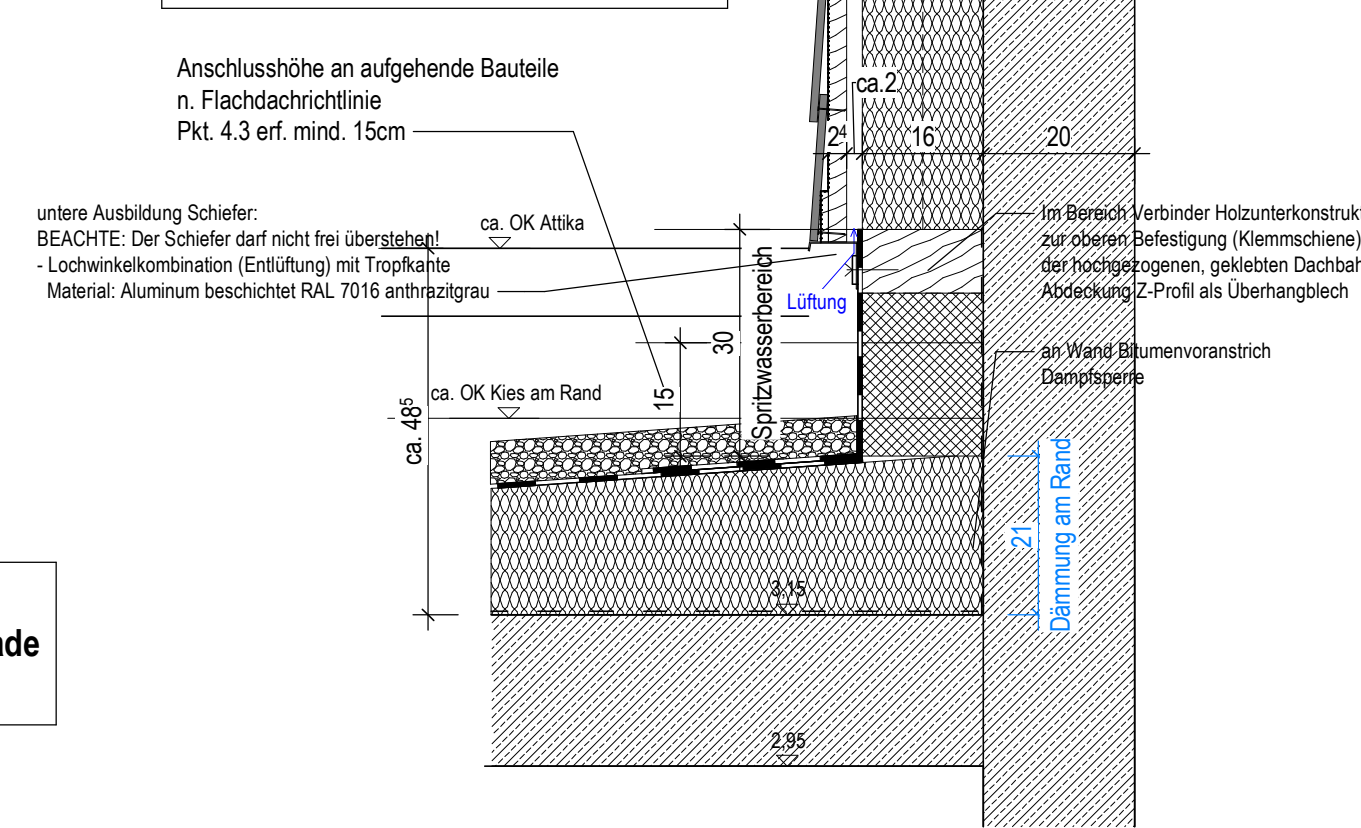


Ansichtsbreite Rahmen: bei Fenster o. Tür = ca. 4cm bei Festvergl. = ca. 3,5cm

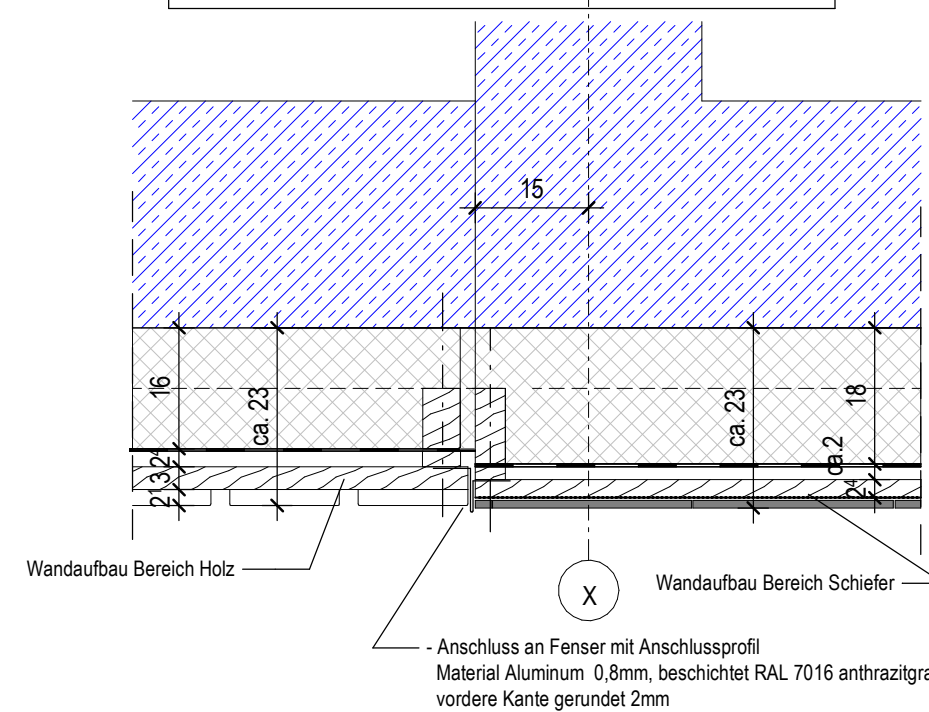


Regeldetail SF05 Schieferfassade Bereich Übergang Naturstein zu Schieferfassade M 1:10

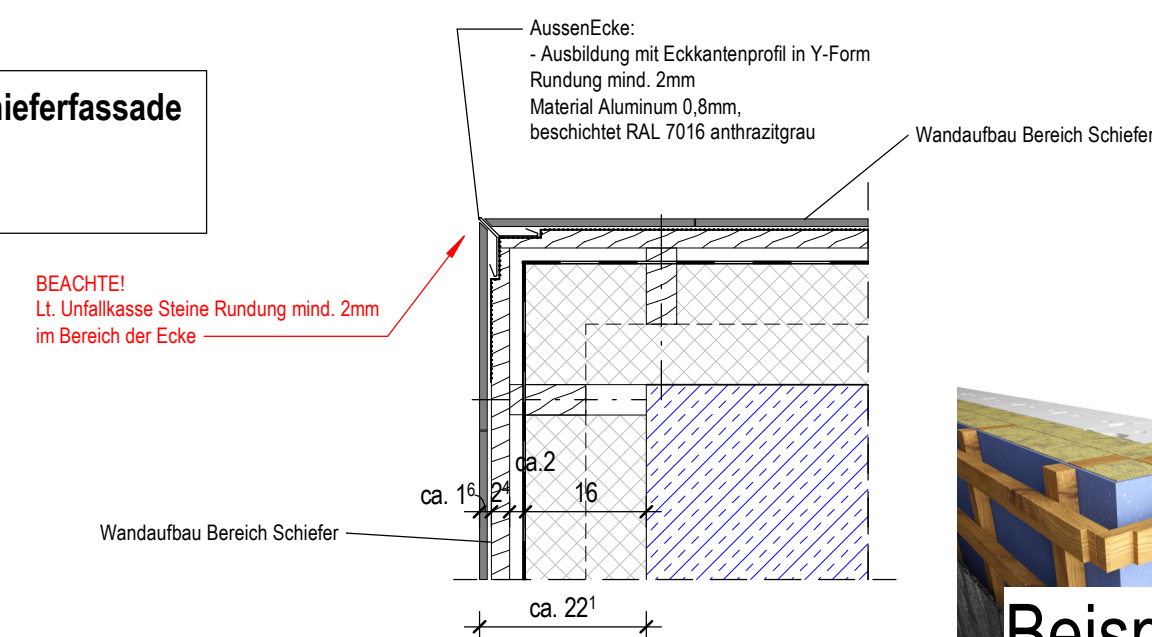
Regeldetail DV05 DACH / Fassade Bereich Verbinder Anschluss an aufgehende Bauteile



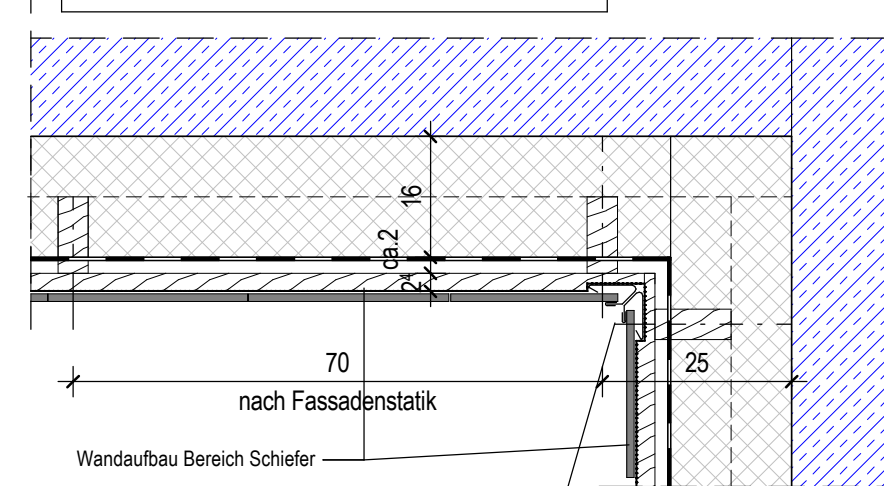
Regeldetail SF08 Schieferfassade SPORThALLE GIEBEL Bereich Übergang Schiefer- zu Holzfassade M 1:10



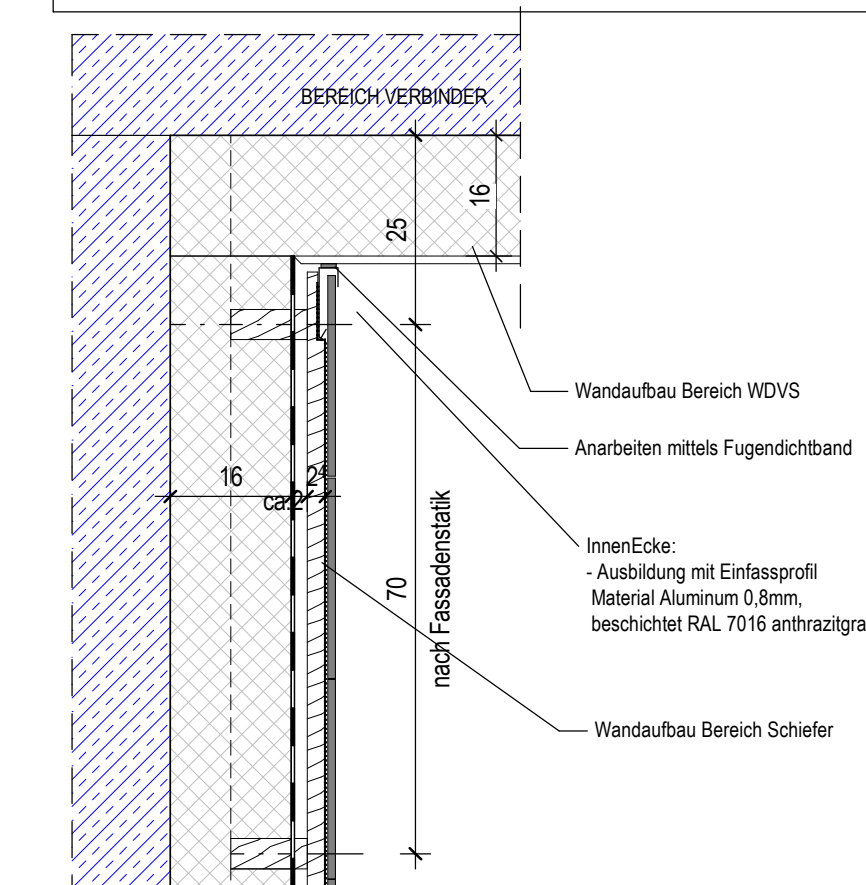
Regeldetail SF01 Schieferfassade Bereich Aussenecke M 1:10



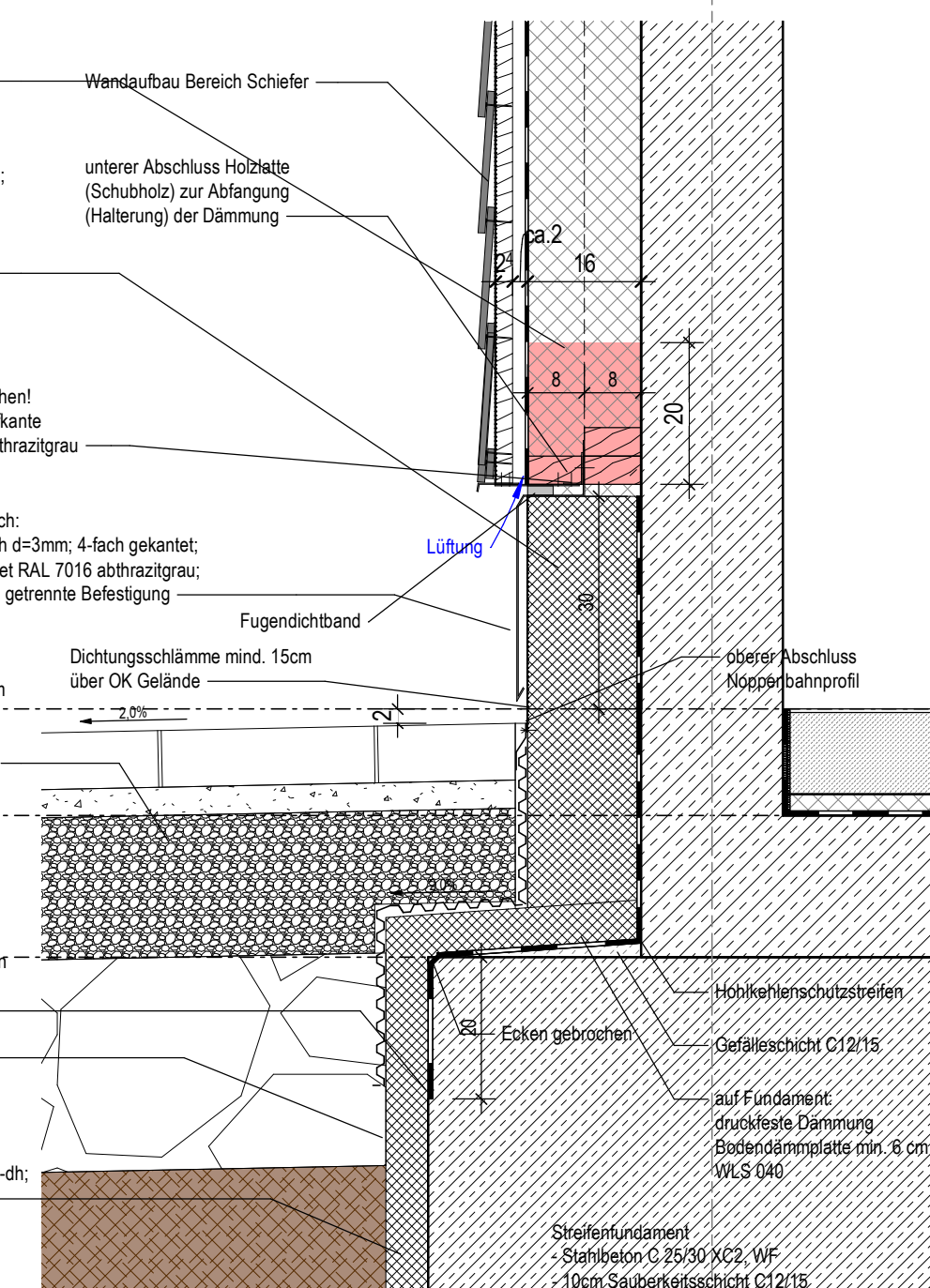
Regeldetail SF02 Schieferfassade Bereich Innenecke M 1:10



Regeldetail SF09 Schieferfassade Bereich Innenecke Anschluss an WDV5 (Bereich Verbinder) M 1:10



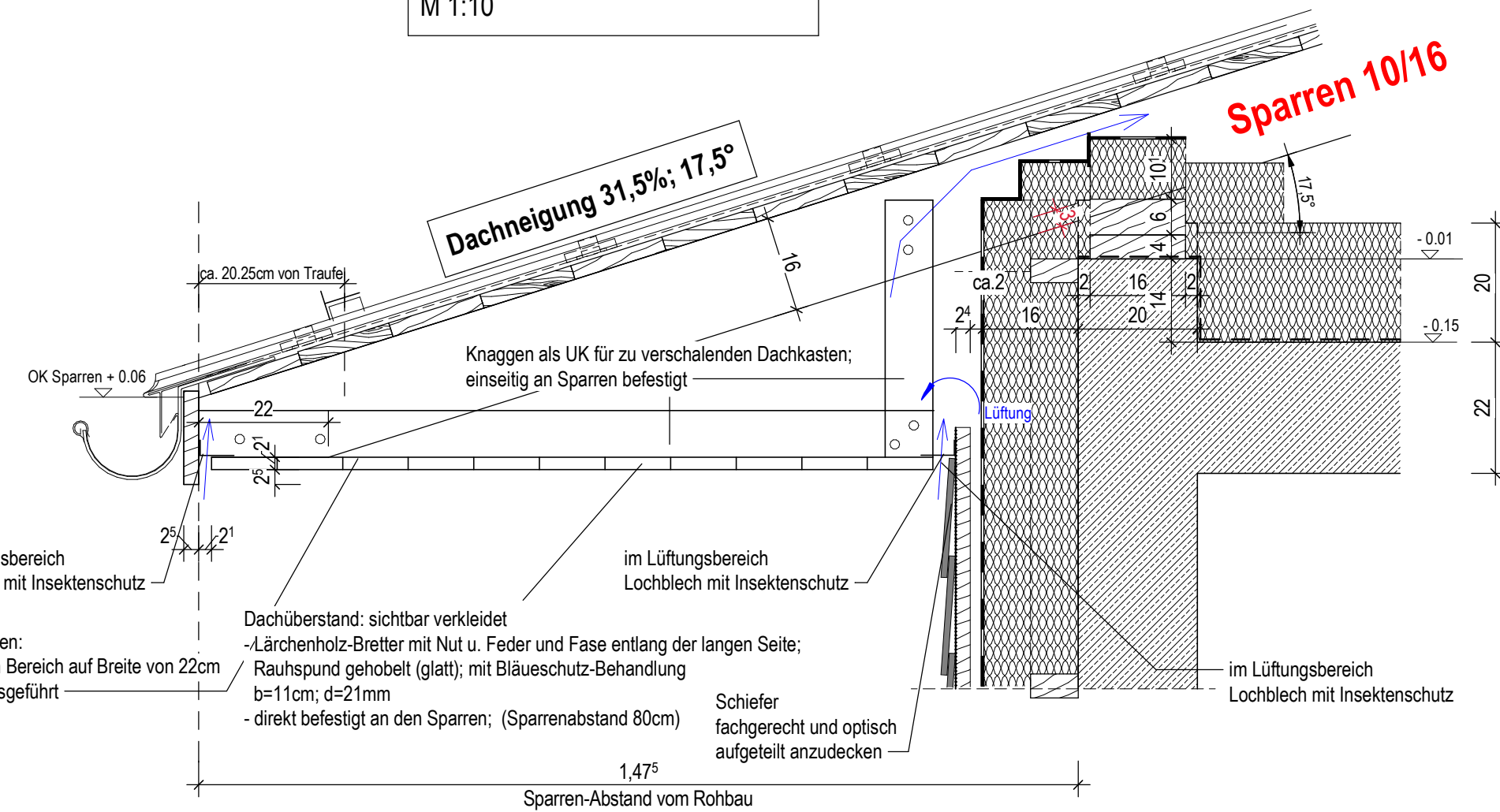
Brandriegel:
h=20cm, nichtbrennbare Mineralwolle,
Lamellenstruktur Klasse A1 A2 n. DIN 4102-1
oder A1 A2 s1, 40 n. DIN EN 13501-1 nicht
glimmend, aus Steinwolle, Schmelzpunkt mind.
1000°C geprüft n. DIN 4102-12, Rohdichte
zwischen 50-100kg/m³,
Vollflächig mit mineralischen Klebefüllstoffen
angeklebt, zusätzlich angeklebt mit
zuglassenen Dübeln nach Vorschrift



Regeldetail SF03 Schieferfassade Bereich Sockel mit Blech M 1:10



Regeldetail SF07 Schieferfassade Bereich Schiefer an Dachkasten M 1:10

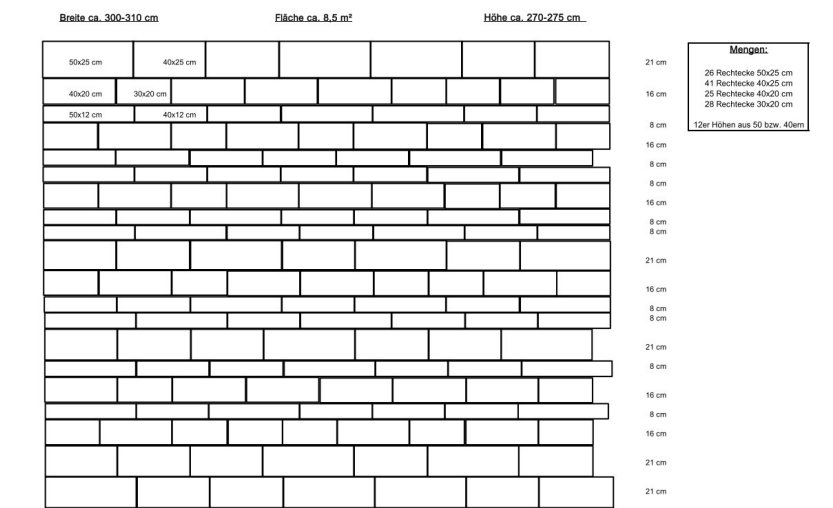


Wandaufbau Bereich Schiefer:
- 1. Schicht horizontale Lattung (dazwischen Dämmung);
b=40mm, h=80mm
Achsabstand 70cm (endgültige Angabe nach Fassadenstatik)
b=40mm, h=100mm
2. Schicht vertikale Lattung bis Vorderkante Dämmung;
b=40mm; h=80mm;
Achsabstand 70cm (endgültige Angabe nach Fassadenstatik)
- jeweils zwischen den Latten: Dämmung Summe d=16cm WLS 035,
BEREICH SPORThALLE GIEBEL Dämmung Summe d=18cm WLS 035,
normal entflammbar;
- dicht gestoßen; im Verbund und ohne Hohlräume normgerecht verlegen;
im Mittel 5 Dämmstoffhalter/m² mechanisch zu befestigen
- Unterspannbahn, diffusionsoffen sd-Wert: EN 1931 0,02m
- vertikale Lattung im Bereich Lüftung; b=40mm; h=20mm
- Holzschalung als Vollschalung, d= ca. 2,4cm; breite mind. 12cm;
Brandschutz mind. B2;
Rauhspund trocken, mit Nut- u. Feder horizontal verlegt
- Vordeckung hochdiffusionsoffene Unterdeckbahn; reißfest, nagelreißfest,
sd-Wert: EN 1931 0,02m,
frei bewitterbar bis zu 3 Monaten, schlagregensicher, rutsch+ u. abriebfest,
Bahnüberdeckung mind. 4cm
z.B. Fa. Poesis; tavus 150 SK o. glw. diffusionsoffen

- Dynamische Deckung auf Vollschalung:
Schieferplatten d=ca. 0,5cm;
Die Steine werden mit mind. 3 Schieferrägeln- oder stiften,
bei Steinbreiten > 30 cm mit entspr. 4 Schieferrägeln- oder stiften,
nur innerhalb der Höhenüberdeckung befestigt (nicht sichtbar).
Mindesthöhenüberdeckung 40mm
Stoßfugen:
- sind um mind. 50mm zu versetzen.
- sind mit Metallstreifen (verzinktes Stahlblech (Verbundblech) mind. 0,7mm dick,
Mindestbreite 100mm,
zu unterlegen. Diese sind auf der Schalung zu befestigen

GENERELL:
An Fensterlaibungen, Brüstungen, Stürzen, oberer Abschluss zum Dach,
usw. ist der Schiefer fachgerecht
und optisch aufgeteilt fachgerecht anzudecken!

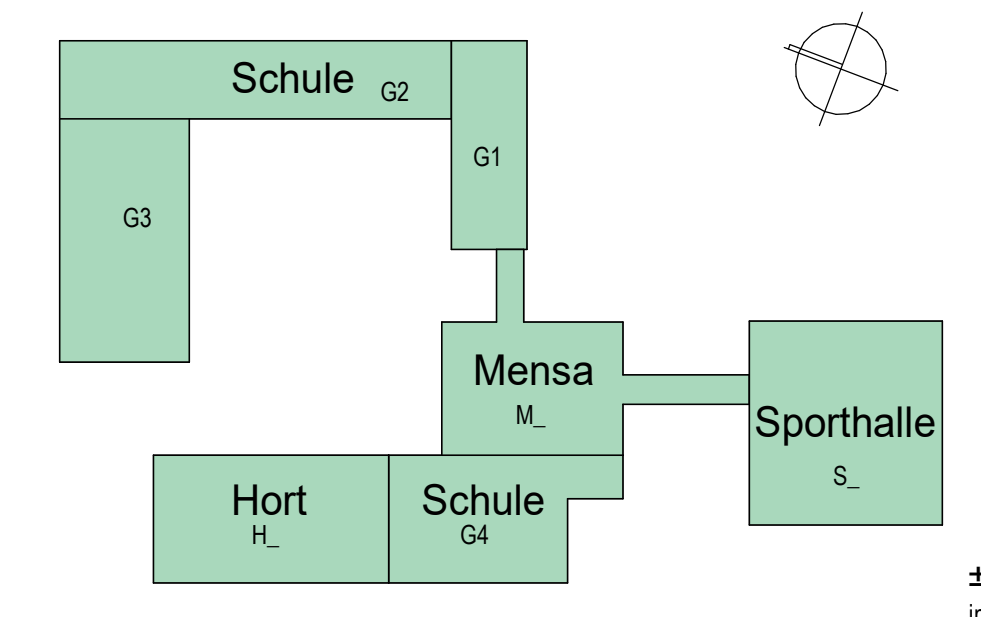
Beispielverlegung:



Plannummernbezeichnung
XX -5AR-D-750-Fea Details Schieferfassade

| Index | Änderung | Bezeichnung | Bemerkung / Änderung | Datum | gezeichnet |
|-------|----------|-------------|----------------------|----------|------------|
| 1 | | | | 08.05.24 | Real |

Das Dokument ist nur gültig mit Unterschrift zum Freigabebeleg
Freigabe für Angebot LV LOS 061
Aluminium Fenster und
Außen Türen
Datum, Unterschrift
Gleichstellung dieses Dokuments wird bestätigt mit: Firma / Ort Datum geprüft



Bauwerksnullpunkt
Schnittpunkt Achse K/13
lokale Koordinaten
X = 0,00 ; Y = 0,00
Landesnetzkoordinaten
X (Rechtswert) = 348625,2666
Y (Hochwert) = 5627081,5957
±0,00 OK FFB = 385,00 m
im Höhensystem DHHN 2016

| | | |
|---------------|--|--|
| Bauherr | Gemeindeverwaltung Neukirchen/Erzgeb. Hauptstr. 77 09221 Neukirchen/Erzgeb. | Projektnummer 19109104 Planungsphase LPh 5 |
| Bauherrin | Neubau Grundschule Neukirchen/Erzgeb. Forststraße 09221 Neukirchen/Erzgeb. | Gebäude-Nr. - BA XX Fachbereich Architektur |
| Bezeichnung | Details Schieferfassade | |
| Plannummer | XX -5AR-D-750-Fea | Maststab 1 : 10 Blattgröße 841 x 841 |
| Planungsphase | 08.12.2023 | Zeichner/Sign./Datum K.Riedel |
| Bearbeiter | K.Riedel | Projektleiter V. Hesse |
| ipropian | Berthardstraße 66 09126 Chemnitz Tel: +49 371 5265 0 Fax: +49 371 5265 556 Email: info@ipropian.de | Internet: www.ipropian.de |