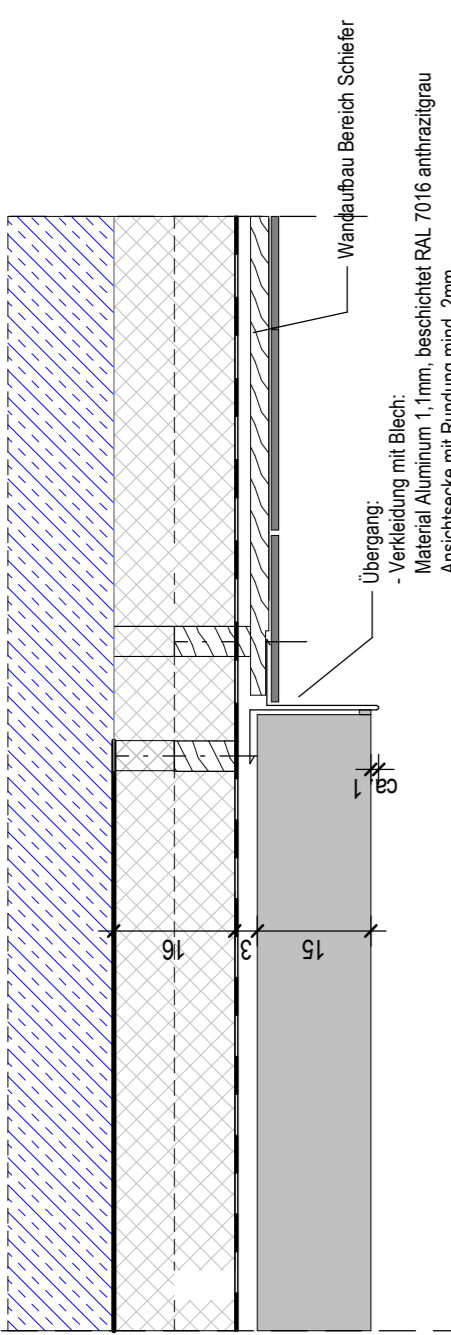
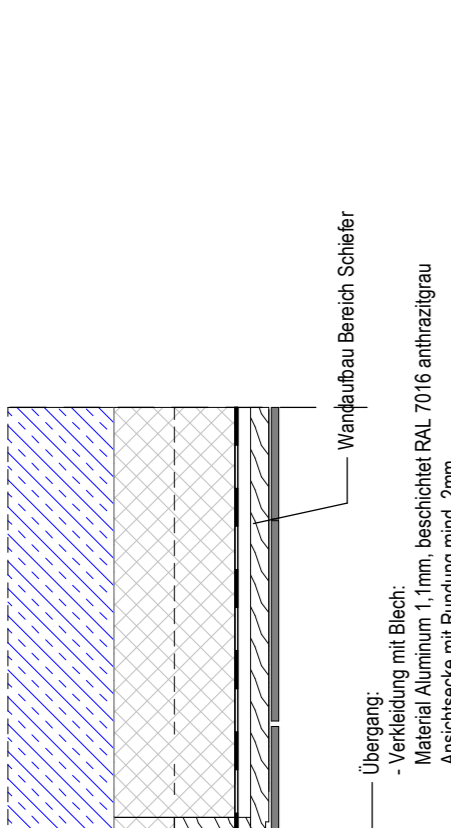


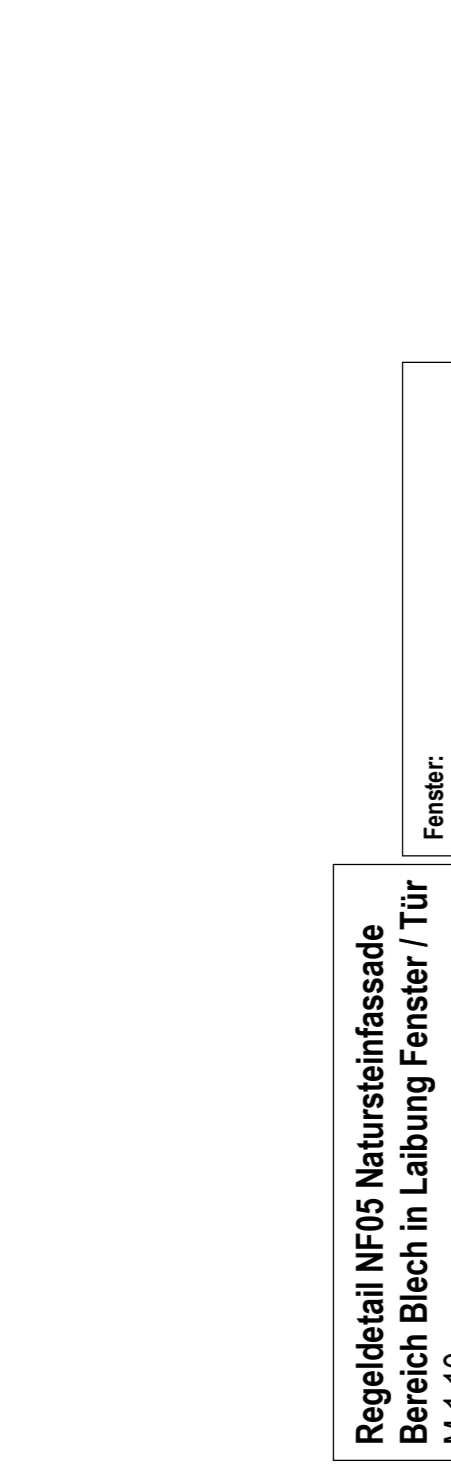
Regeldetail NF07 Natursteinfassade
Bereich Übergang Naturstein zu Schiefer
M 1:10



Regeldetail NF04 Natursteinfassade
Bereich Einbau Naturstein an Fensterbank
M 1:10



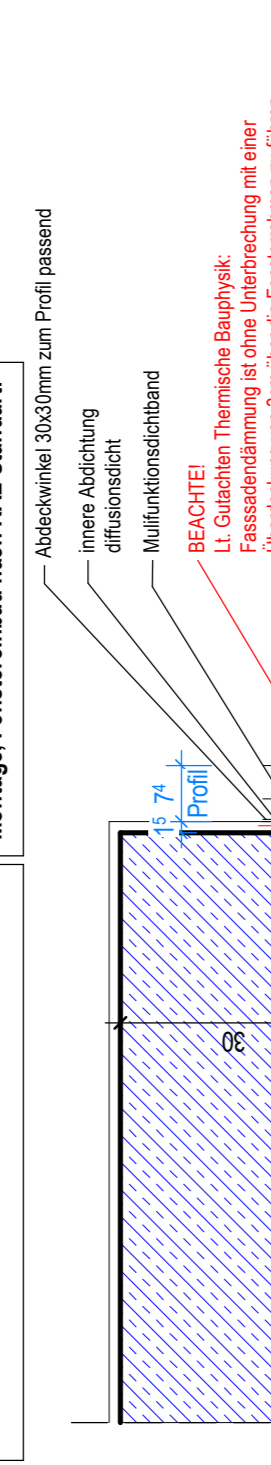
Regeldetail NF05 Natursteinfassade
Bereich Blech in Laibung Fenster / Tür
M 1:10



Regeldetail NF02 Natursteinfassade
Bereich Innenecke Übergang zu Schieferfassade
M 1:10



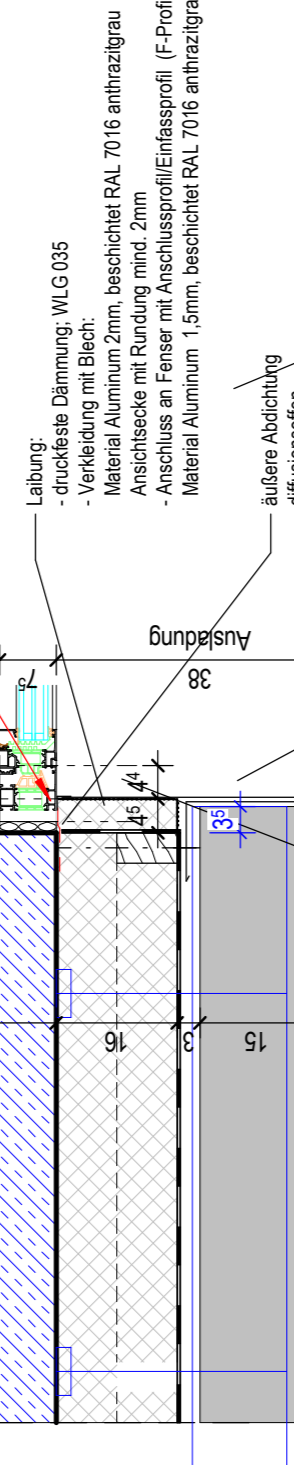
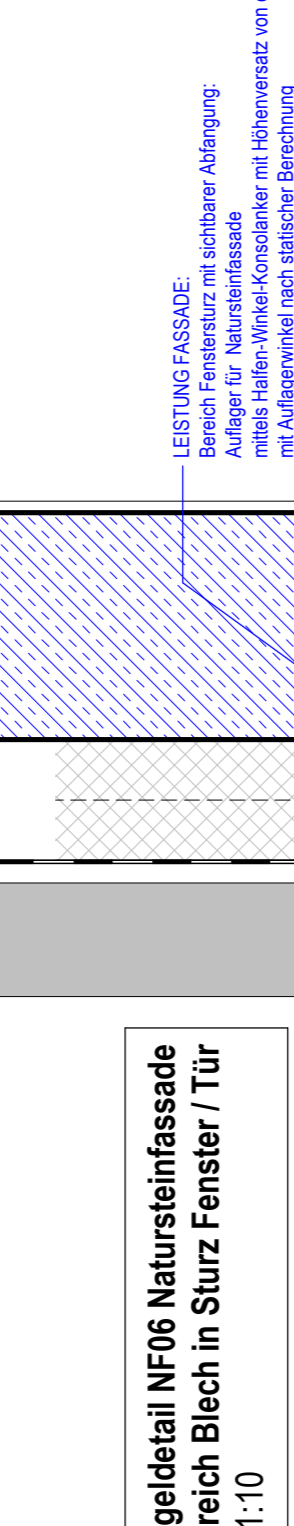
Regeldetail NF06 Natursteinfassade
Bereich Blech in Sturz Fenster / Tür
M 1:10



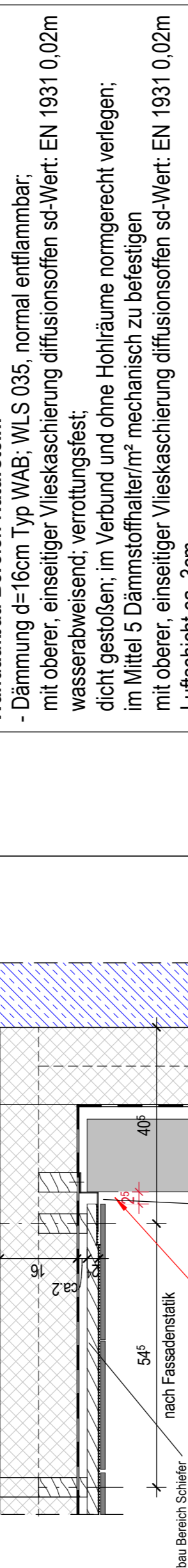
Regeldetail NF03 Natursteinfassade
Bereich unterer Anschluss
M 1:10



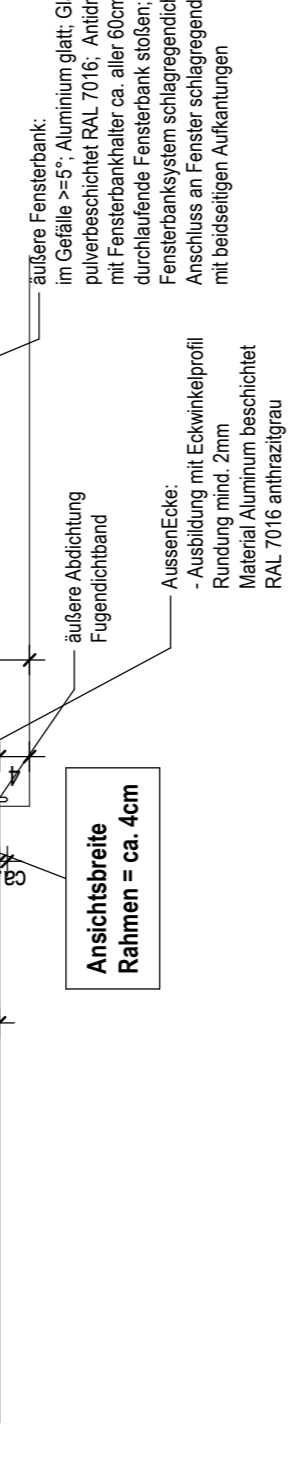
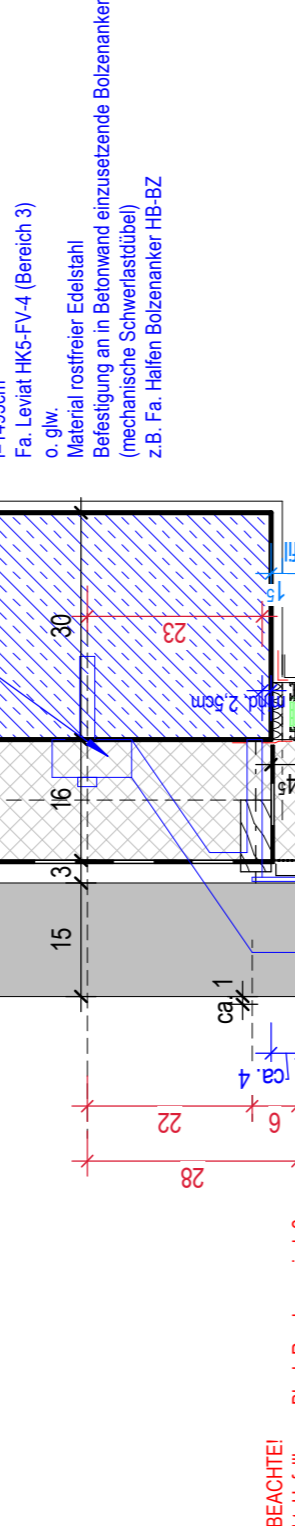
Regeldetail NF03 Natursteinfassade
Bereich unterer Anschluss horizontal
M 1:10



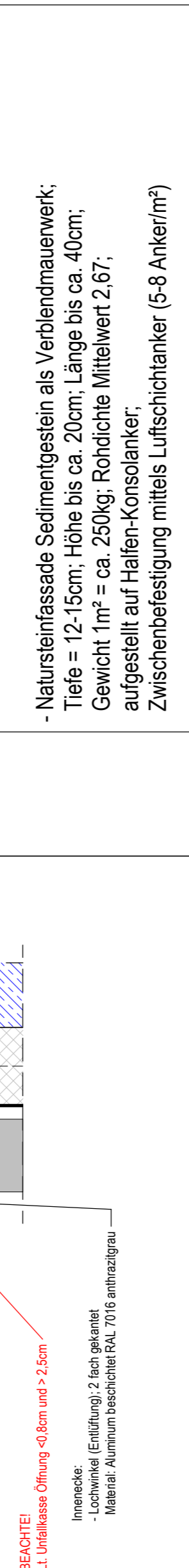
Regeldetail SF05 Schieferfassade
Bereich Übergang Naturstein zu Schieferfassade
M 1:10



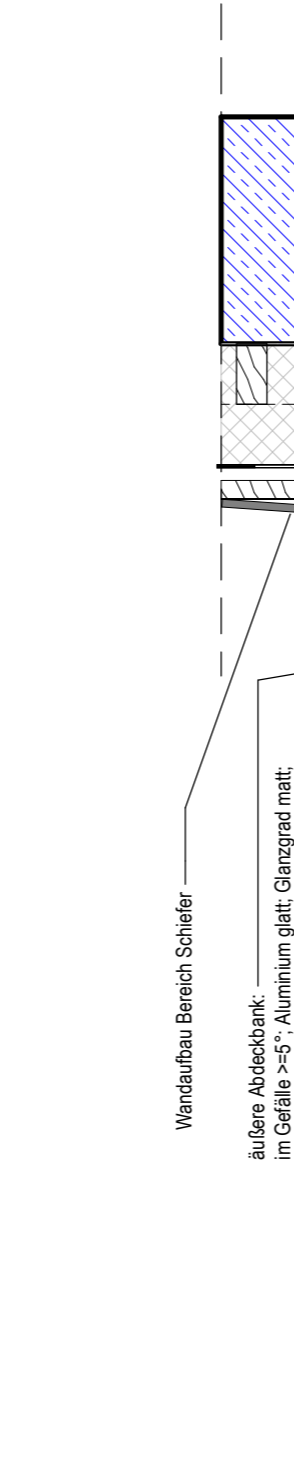
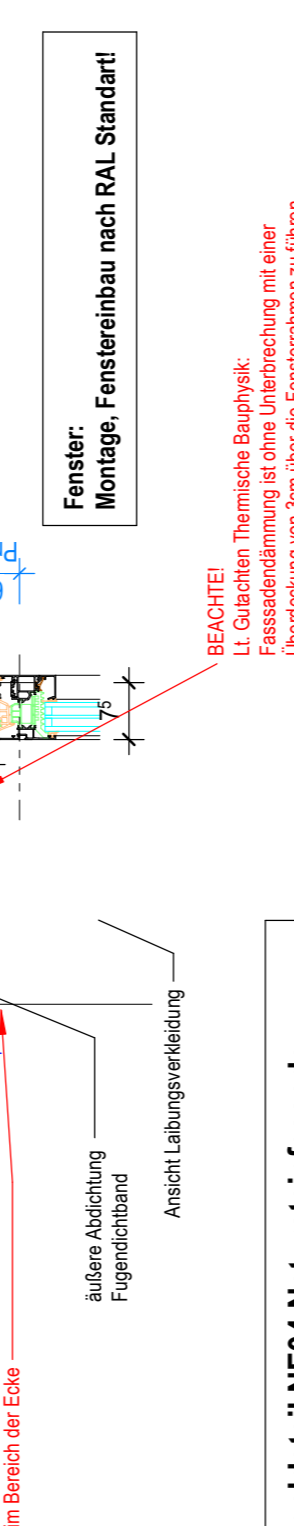
Regeldetail NF01 Natursteinfassade
Bereich Aussenecke
M 1:10



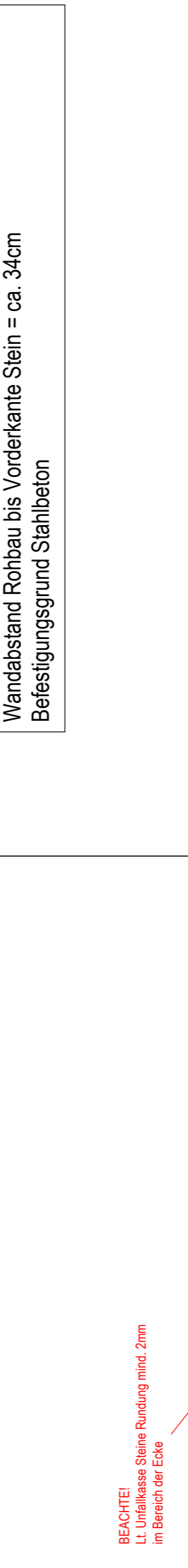
Regeldetail NF01 Natursteinfassade
Bereich Aussenecke
M 1:10



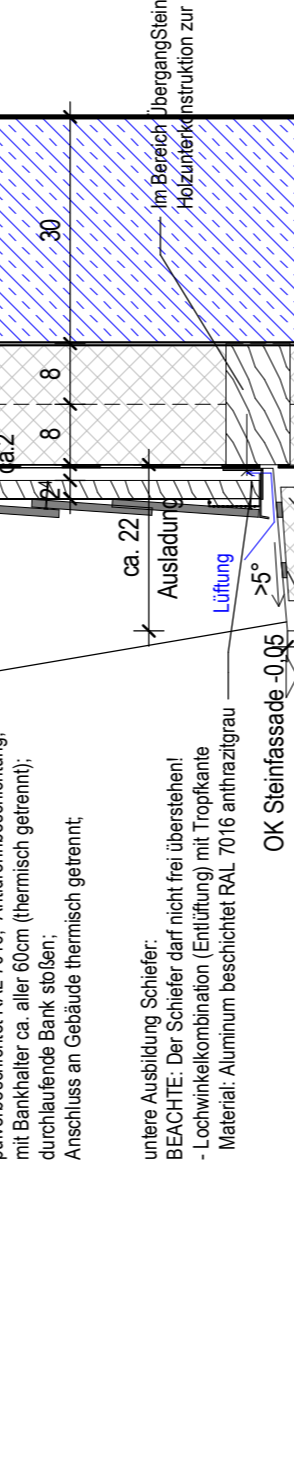
Regeldetail NF03 Natursteinfassade
Bereich unterer Anschluss
M 1:10



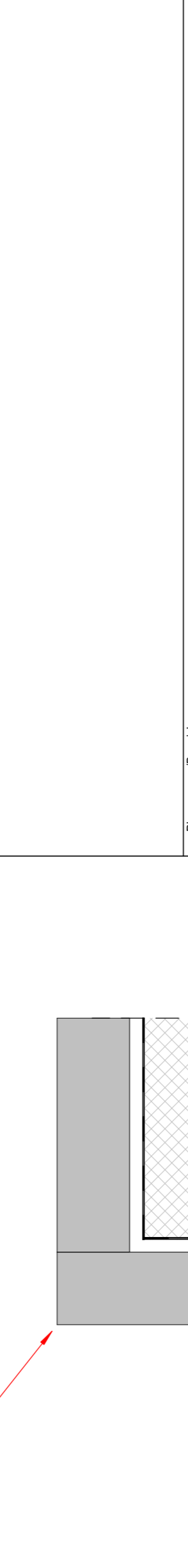
Regeldetail NF03 Natursteinfassade
Bereich unterer Anschluss horizontal
M 1:10



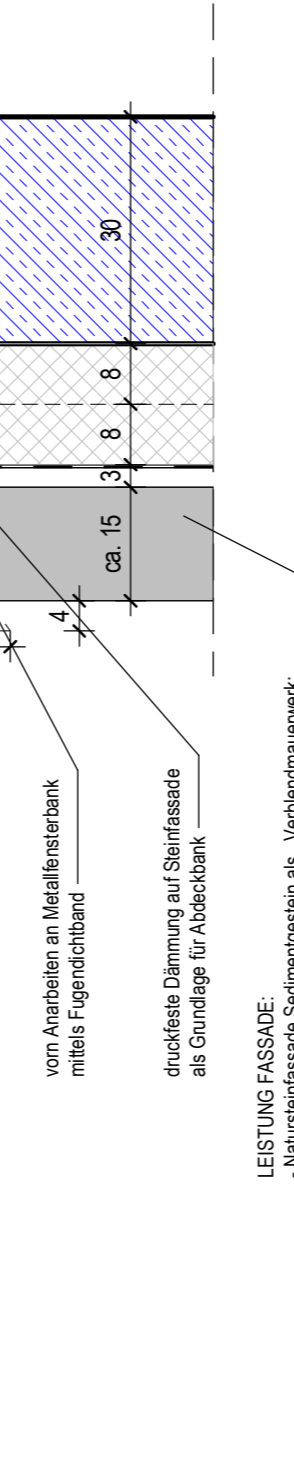
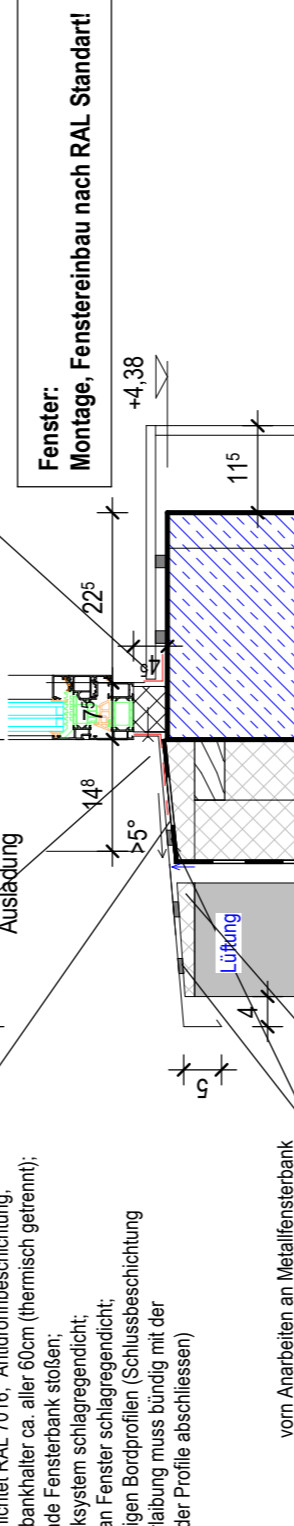
Regeldetail NF03 Natursteinfassade
Bereich unterer Anschluss
M 1:10



Regeldetail NF03 Natursteinfassade
Bereich unterer Anschluss horizontal
M 1:10



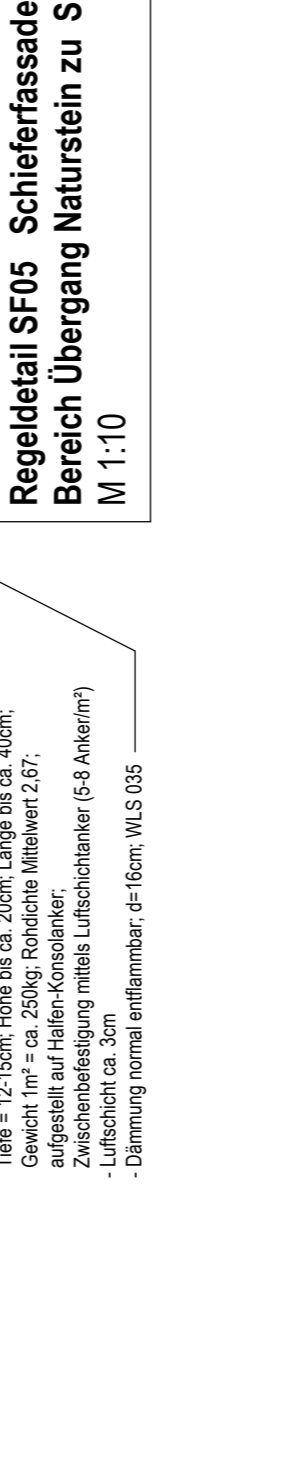
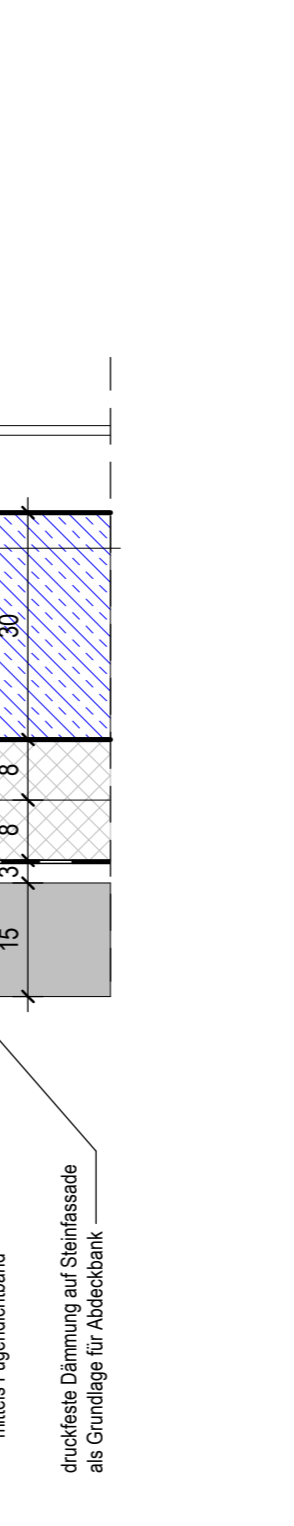
Regeldetail NF03 Natursteinfassade
Bereich unterer Anschluss
M 1:10



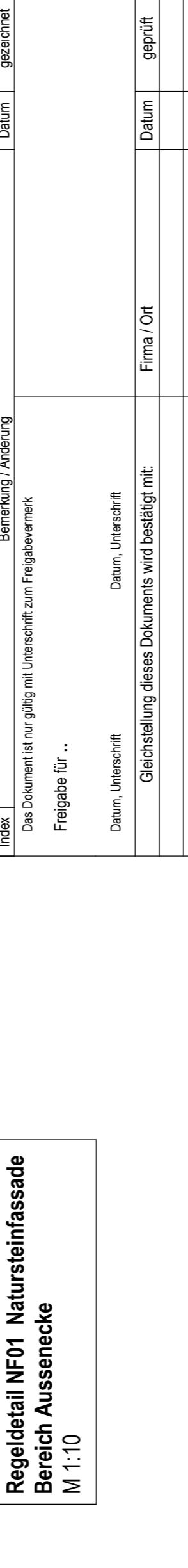
Regeldetail NF03 Natursteinfassade
Bereich unterer Anschluss horizontal
M 1:10



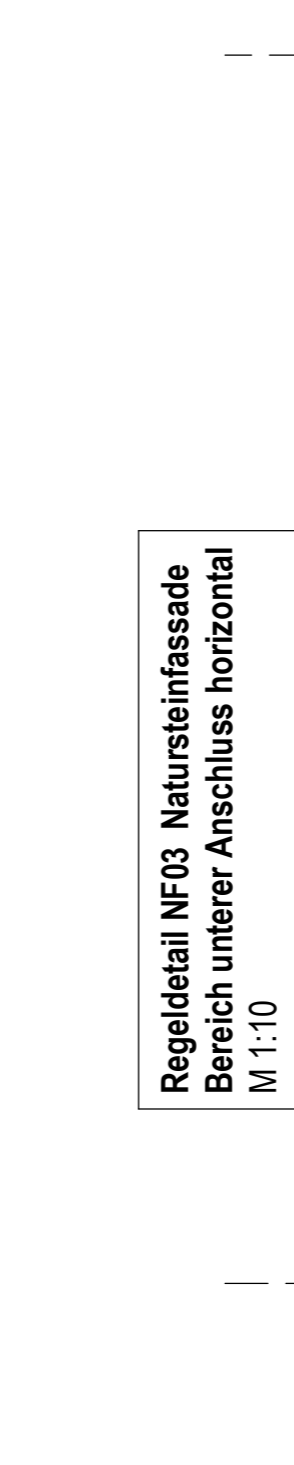
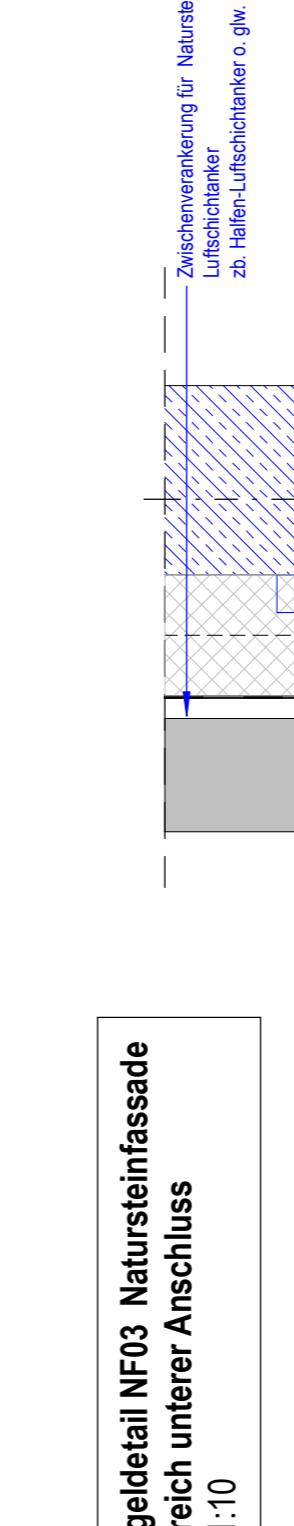
Regeldetail NF03 Natursteinfassade
Bereich unterer Anschluss
M 1:10



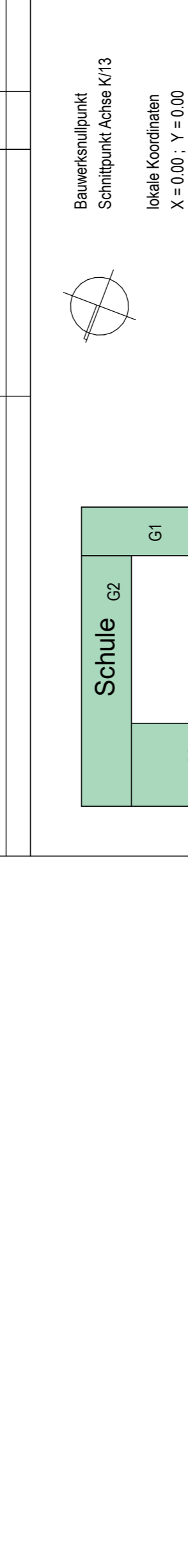
Regeldetail NF03 Natursteinfassade
Bereich unterer Anschluss horizontal
M 1:10



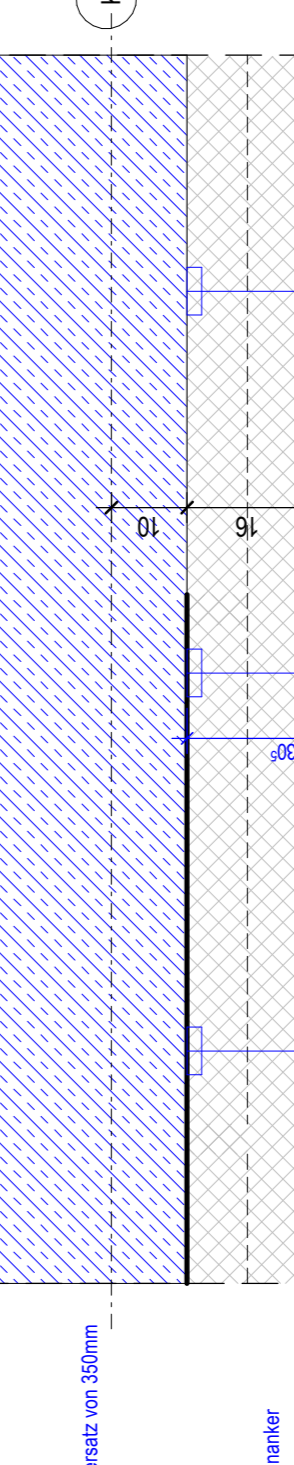
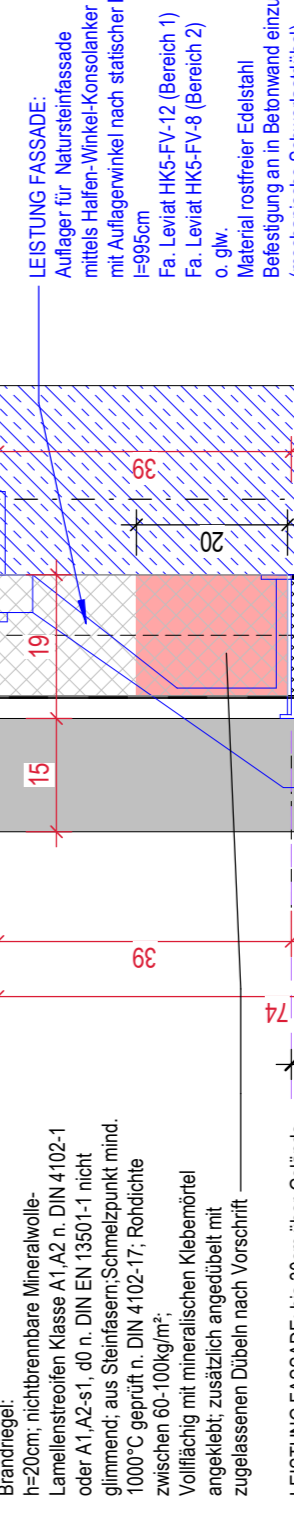
Regeldetail NF03 Natursteinfassade
Bereich unterer Anschluss
M 1:10



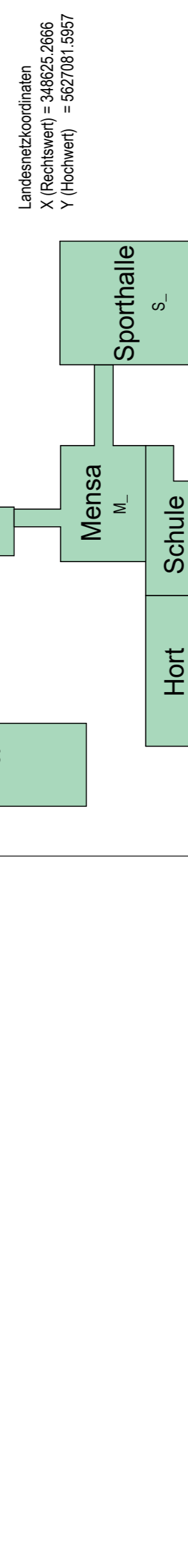
Regeldetail NF03 Natursteinfassade
Bereich unterer Anschluss horizontal
M 1:10



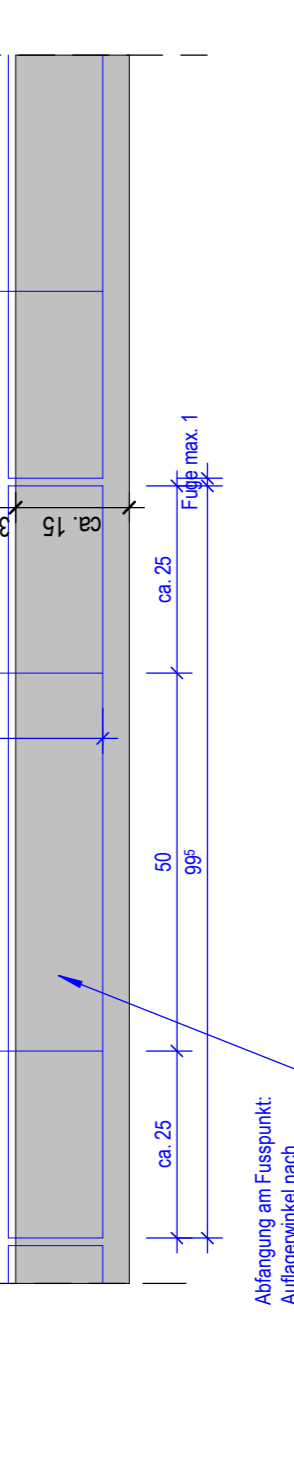
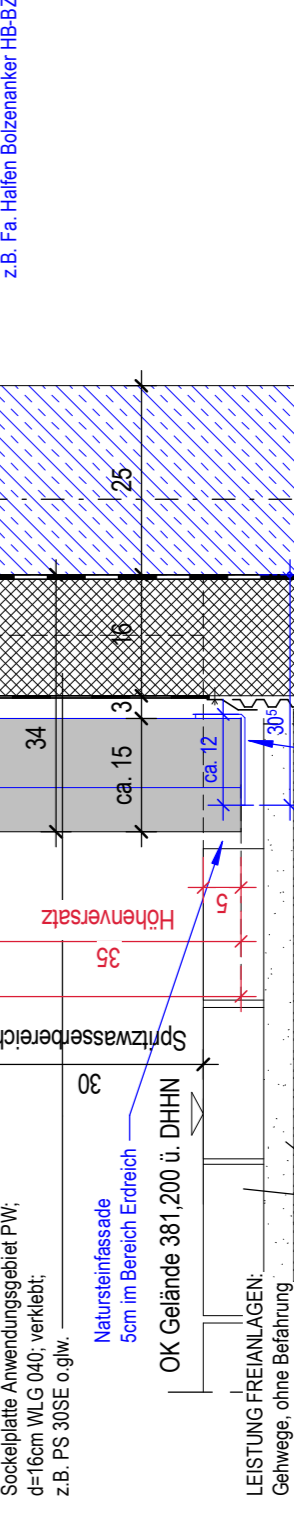
Regeldetail NF03 Natursteinfassade
Bereich unterer Anschluss
M 1:10



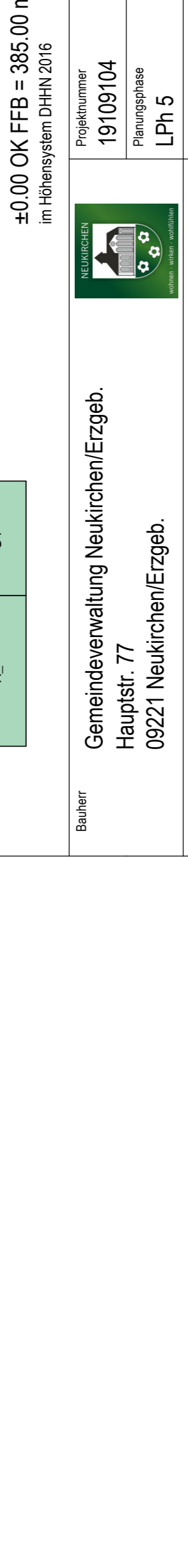
Regeldetail NF03 Natursteinfassade
Bereich unterer Anschluss horizontal
M 1:10



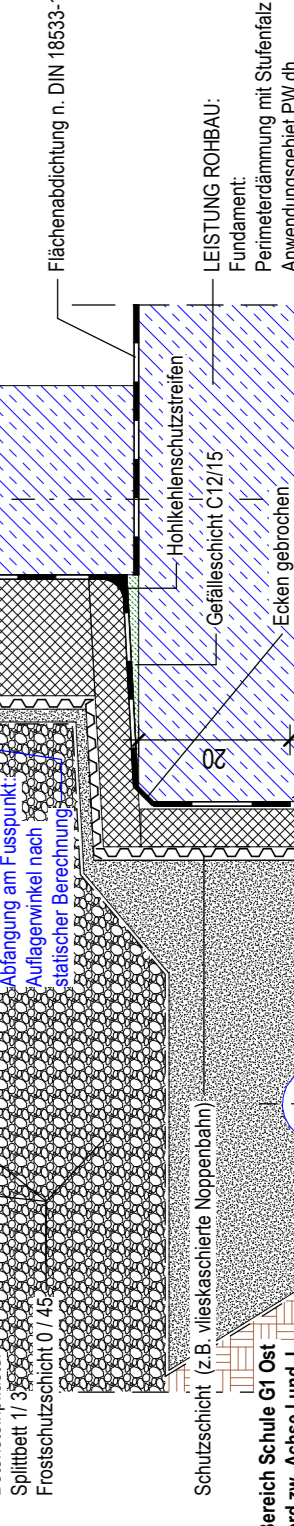
Regeldetail NF03 Natursteinfassade
Bereich unterer Anschluss
M 1:10



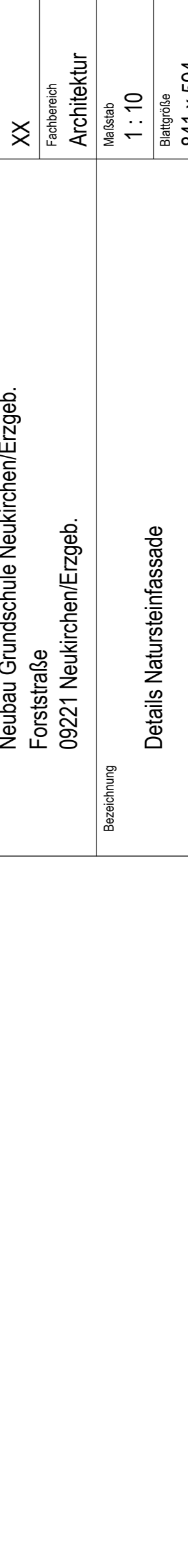
Regeldetail NF03 Natursteinfassade
Bereich unterer Anschluss horizontal
M 1:10



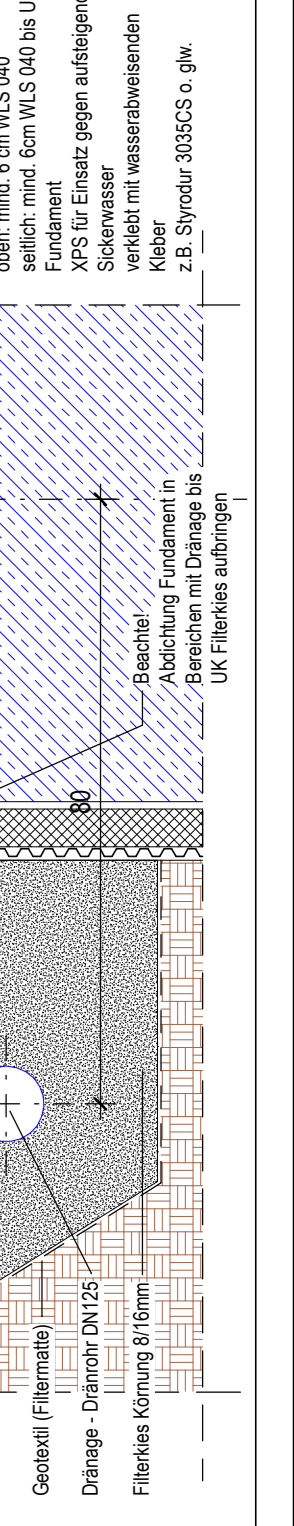
Regeldetail NF03 Natursteinfassade
Bereich unterer Anschluss
M 1:10



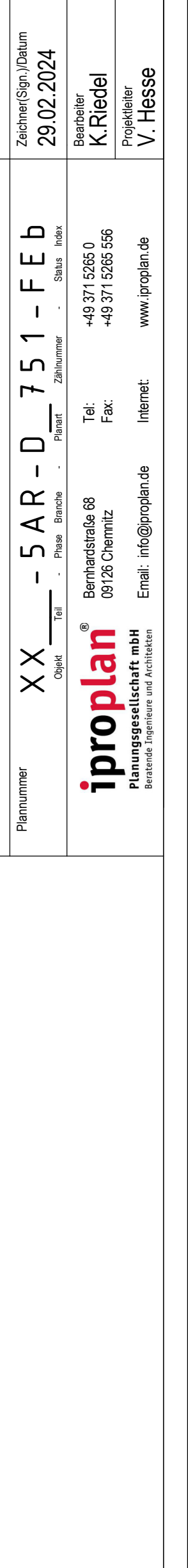
Regeldetail NF03 Natursteinfassade
Bereich unterer Anschluss horizontal
M 1:10



Regeldetail NF03 Natursteinfassade
Bereich unterer Anschluss
M 1:10



Regeldetail NF03 Natursteinfassade
Bereich unterer Anschluss horizontal
M 1:10



Wandaufbau Bereich Naturstein:
- Dämmung d=16cm Typ WAB; WLS 035, normal entflammbar, mit oberer, einseitiger Vlieskaschierung diffusionsoffen sd-Wert: EN 1931 0,02m wasserabweisend; verrottungsfest;
- dicht gestoßen; im Verbund und ohne Hohlräume normgerecht verlegen; im Mittel 5 Dämmstoffalter/m² mechanisch zu befestigen
- mit oberer, einseitiger Vlieskaschierung diffusionsoffen sd-Wert: EN 1931 0,02m - Luftschicht ca. 3cm
- Natursteinfassade Sedimentgestein als Verbundmauerwerk; Tiefe = 12-15cm; Höhe bis ca. 20cm; Länge bis ca. 40cm; Gewicht 1m² = ca. 250kg; Rohdicke Mittelwert 2,67; aufgestellt auf Hallen-Konsolanker, Zwischenbefestigung mittels Luftschichtanker (5-8 Anker/m²)
Wandabstand Rohbau bis Vorderkante Stein = ca. 34cm Befestigungsgrund Stahlbeton

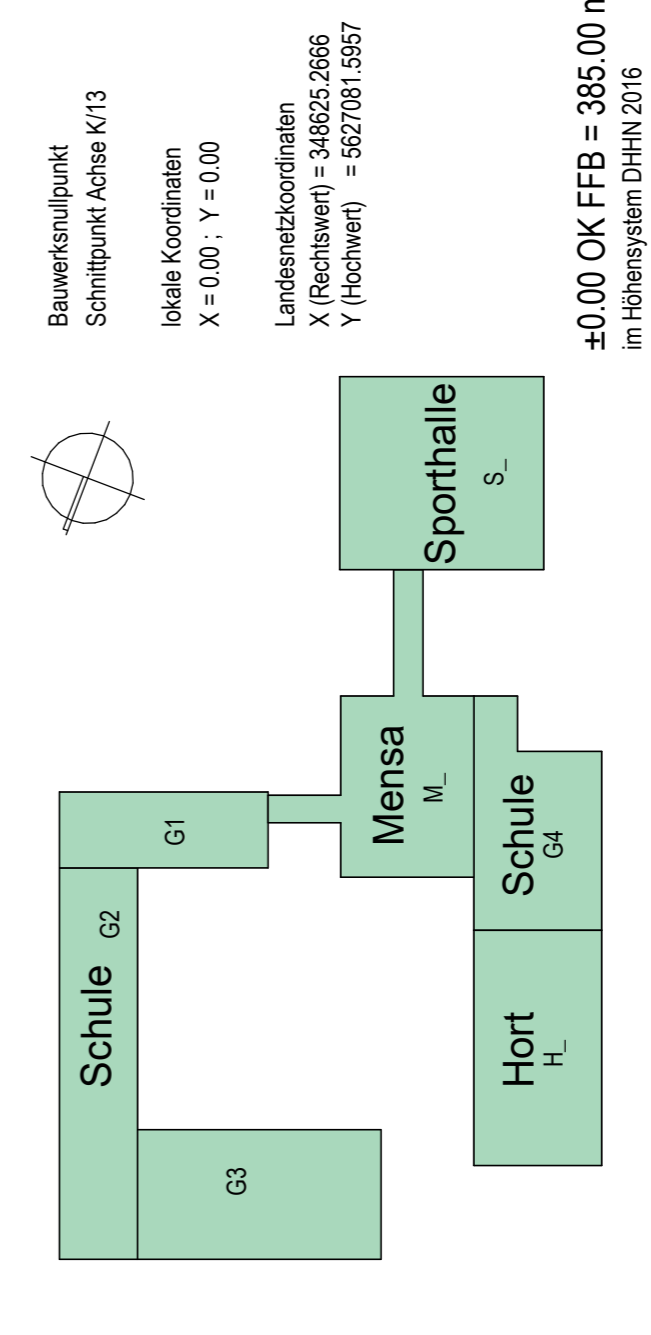
Regeldetail NF02 Natursteinfassade
Bereich Innenecke Übergang zu Schieferfassade
M 1:10

BEACHTEN!
- Lüftungswinkel mind. 2mm im Bereich der Ecke

Regeldetail NF01 Natursteinfassade
Bereich Aussenecke
M 1:10

BEACHTEN!
- Lüftungswinkel mind. 2mm im Bereich der Ecke

Plannummer/Bezeichnung	XX -SAR-D-751-FEB Details Natursteinfassade
a) Änderung Beschriftungen	08.05.24 Reisel
b) Ergänzung Darstellung (Farbe blau)	29.02.24 Reisel
Index	Bemerkung / Änderung
Dieses Dokument ist nur gültig mit Unterschrift zum Freigabevermerk	
Freigabe für ..	
Datum, Unterschrift	Datum, Unterschrift
Gleichstellung dieses Dokuments wird bestätigt mit:	Firma / Ort
	Datum
	geprüft



Bauherr	Gemeindeverwaltung Neukirchen/Erzgeb. Hauptstr. 77 09221 Neukirchen/Erzgeb.
Bauherrin	Neubau Grundschule Neukirchen/Erzgeb. Forststraße 09221 Neukirchen/Erzgeb.
Bezeichnung	Details Natursteinfassade
Maßstab	1 : 10
Blaßgröße	841 x 594
Plannummer	XX -SAR-D-751-FEB
Bauherr	iproplan Planungsgesellschaft mbH Bernhardstraße 88 09178 Chemnitz Tel: +49 371 5265 0 Fax: +49 371 5265 556 E-Mail: info@iproplan.de Internet: www.iproplan.de
Projektphase	19109104 LPH 5
Gebäude-Nr.	XX
Architektur	Architektur

Regeldetail NF07 Natursteinfassade
Bereich Übergang Naturstein zu Schiefer
M 1:10

BEACHTEN!
- Lüftungswinkel mind. 2mm im Bereich der Ecke

Regeldetail NF06 Natursteinfassade
Bereich Blech in Sturz Fenster / Tür
M 1:10

BEACHTEN!
- Lüftungswinkel mind. 2mm im Bereich der Ecke

Regeldetail NF05 Schieferfassade
Bereich Übergang Naturstein zu Schieferfassade
M 1:10

BEACHTEN!
- Lüftungswinkel mind. 2mm im Bereich der Ecke

Regeldetail NF03 Natursteinfassade
Bereich unterer Anschluss
M 1:10

BEACHTEN!
- Lüftungswinkel mind. 2mm im Bereich der Ecke

Regeldetail NF03 Natursteinfassade
Bereich unterer Anschluss horizontal
M 1:10

BEACHTEN!
- Lüftungswinkel mind. 2mm im Bereich der Ecke

Regeldetail NF03 Natursteinfassade
Bereich unterer Anschluss
M 1:10

BEACHTEN!
- Lüftungswinkel mind. 2mm im Bereich der Ecke

Regeldetail NF03 Natursteinfassade
Bereich unterer Anschluss
M 1:10

BEACHTEN!
- Lüftungswinkel mind. 2mm im Bereich der Ecke

Regeldetail NF03 Natursteinfassade
Bereich unterer Anschluss
M 1:10

BEACHTEN!
- Lüftungswinkel mind. 2mm im Bereich der Ecke

Regeldetail NF03 Natursteinfassade
Bereich unterer Anschluss horizontal
M 1:10

BEACHTEN!
- Lüftungswinkel mind. 2mm im Bereich der Ecke

Regeldetail NF03 Natursteinfassade
Bereich unterer Anschluss
M 1:10

BEACHTEN!
- Lüftungswinkel mind. 2mm im Bereich der Ecke

Regeldetail NF03 Natursteinfassade
Bereich unterer Anschluss horizontal
M 1:10

BEACHTEN!
- Lüftungswinkel mind. 2mm im Bereich der Ecke

Regeldetail NF03 Natursteinfassade
Bereich unterer Anschluss
M 1:10

BEACHTEN!
- Lüftungswinkel mind. 2mm im Bereich der Ecke

Regeldetail NF03 Natursteinfassade
Bereich unterer Anschluss
M 1:10

BEACHTEN!
- Lüftungswinkel mind. 2mm im Bereich der Ecke

Regeldetail NF03 Natursteinfassade
Bereich unterer Anschluss
M 1:10

BEACHTEN!
- Lüftungswinkel mind. 2mm im Bereich der Ecke

Regeldetail NF03 Natursteinfassade
Bereich unterer Anschluss horizontal
M 1:10

BEACHTEN!
- Lüftungswinkel mind. 2mm im Bereich der Ecke

Regeldetail NF03 Natursteinfassade
Bereich unterer Anschluss
M 1:10

BEACHTEN!
- Lüftungswinkel mind. 2mm im Bereich der Ecke

Regeldetail NF03 Natursteinfassade
Bereich unterer Anschluss horizontal
M 1:10

BEACHTEN!
- Lüftungswinkel mind. 2mm im Bereich der Ecke

Regeldetail NF03 Natursteinfassade
Bereich unterer Anschluss
M 1:10

BEACHTEN!
- Lüftungswinkel mind. 2mm im Bereich der Ecke

Regeldetail NF03 Natursteinfassade
Bereich unterer Anschluss
M 1:10

BEACHTEN!
- Lüftungswinkel mind. 2mm im Bereich der Ecke

Regeldetail NF03 Natursteinfassade
Bereich unterer Anschluss
M 1:10

BEACHTEN!
- Lüftungswinkel mind. 2mm im Bereich der Ecke

Regeldetail NF03 Natursteinfassade
Bereich unterer Anschluss horizontal
M 1:10

BEACHTEN!
- Lüftungswinkel mind. 2mm im Bereich der Ecke

Regeldetail NF03 Natursteinfassade
Bereich unterer Anschluss
M 1:10

BEACHTEN!
- Lüftungswinkel mind. 2mm im Bereich der Ecke

Regeldetail NF03 Natursteinfassade
Bereich unterer Anschluss horizontal
M 1:10

BEACHTEN!
- Lüftungswinkel mind. 2mm im Bereich der Ecke

Regeldetail NF03 Natursteinfassade
Bereich unterer Anschluss
M 1:10

BEACHTEN!
- Lüftungswinkel mind. 2mm im Bereich der Ecke