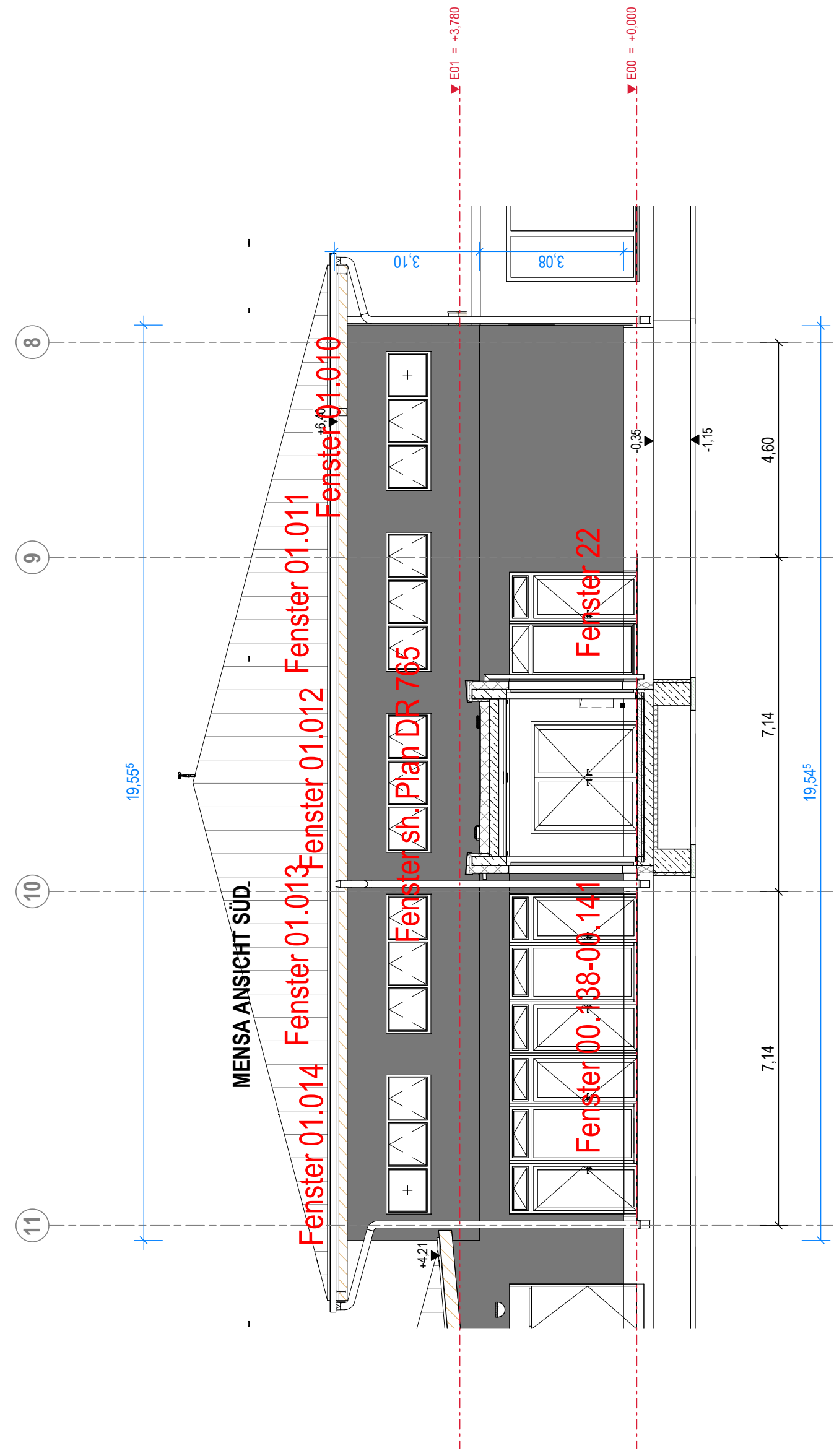


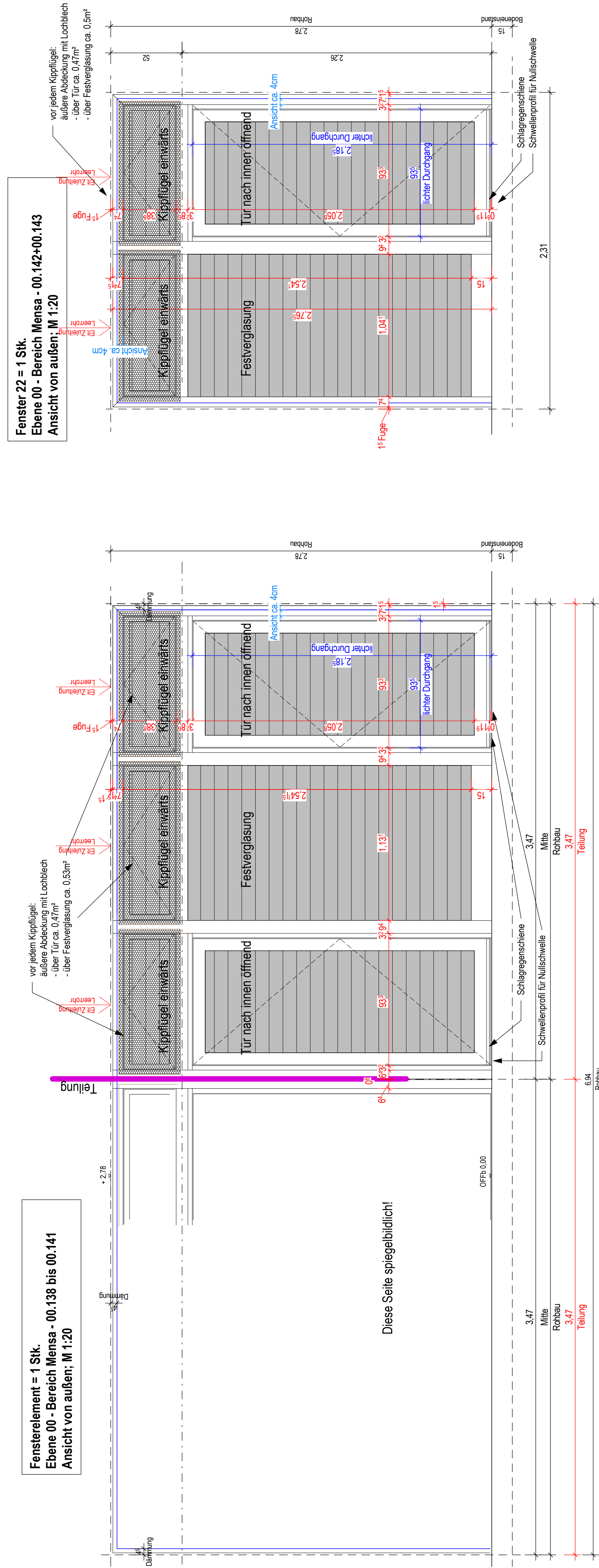
**Technische Eigenschaften bodentiefe Glaselemente + Türen in Glaselementen BEREICH MENSA:**

- System aus Aluminium mit thermisch getrennten Profilen
- mit 90mm Profiltiefe
- Farbe Profile: aussen ähnlich RAL 1011 Braunbeige bzw. RAL 8001 Ockerbraun, innen ähnlich RAL 7016 Anthrazitgrau
- Einbruchschutz: **RC 2N**; Gilt nicht für obere Kippflügel einwärts
- Leistung Eit: Glasbruchmelder in Farbe Tür- u. Fensterrahmen anthrazit
- Wärmeschutz:
- Bemessungswert des Wärmedurchgangskoeffizient der Fenster + Türen  $U_{w,e} < 1,1 \text{ W/(m}^2\text{K)}$
- Bemessungswert des Wärmedurchgangskoeffizient der Türen  $U_{w,e} < 1,5 \text{ W/(m}^2\text{K)}$  = Bereich Flure; Verbinder
- Energiedurchlassgrad Verglasung  $g < 0,36$
- Fugendurchlässigkeit gem. DIN EN 12207-1; 2000-06 = Klasse 2
- Beanspruchungsgruppe der Fenster für die Fugendurchlässigkeit u. Schlagregengehichtheit = SA
- Widerstandsklasse gegen Windlast = B2
- Dichtungen: Systemdichtungen
- Schallschutz: Schalldämmmaß  $R_w \rightarrow 34\text{dB}$  (GSK II)
- Füllungen Glas: 3-Scheiben-Verglasung
- Bänder; je Flügel 3 Sk. 3-heiliges Alu-Rollenband in EV1
- Türschwelle als barrierefreie Nulischwelle
- Schlagregenschiene auf beiden Türflügeln
- Oberflche (Glas) als Kippflügel einwärts; Flügel als Lüftung + Nachlüftung;
- \* mit Motor elektrisch bedienbar; verdeckt
- liegender mechanischer Anrieb (außerlich nicht sichtbar im Fensterflüge);
- Öffnungsweite ca. 30cm; Klemmschutz Klasse 4
- Leistung Eit: angesteuert mit 24V E30
- \* mit Falzöffnern
- Oberflche mit äußerer Abdeckung Lochblech; Durchlass ca. 85%; in Farbe Profile
- \* mit Insektenschutz \* mit Kleintierschutz
- Beschlag: verdeckt liegend; Einhandbedienung; Klasse 4,
- Material: Edelstahl; Form nach Bemusterung; gekröfte Ausführung
- abschließbare Beschläge RC2N
- aussen: Knauf + ovale Sicherheitsrosette; innen: Drücker + Ovalrosette
- Oberrandschliesser:
- mit Gleitschiene auf Bandgenseite, mit
- Öffnungsbegrenzung; mit mech. Feststellung; Material: Aluminium ....
- Magnetrkontakt (zur Überwachung auf Öffnung)
- kein äußerer Sonnenschutz; innerer Blendschutz Verdunkelung an jedem Flügel bzw. Tür- und Festverglasungselement, integriert in Glashauteisten; angesteuert mit 24V DC SMI-Motor
- Farbe / Materialwahl nach Bemusterung



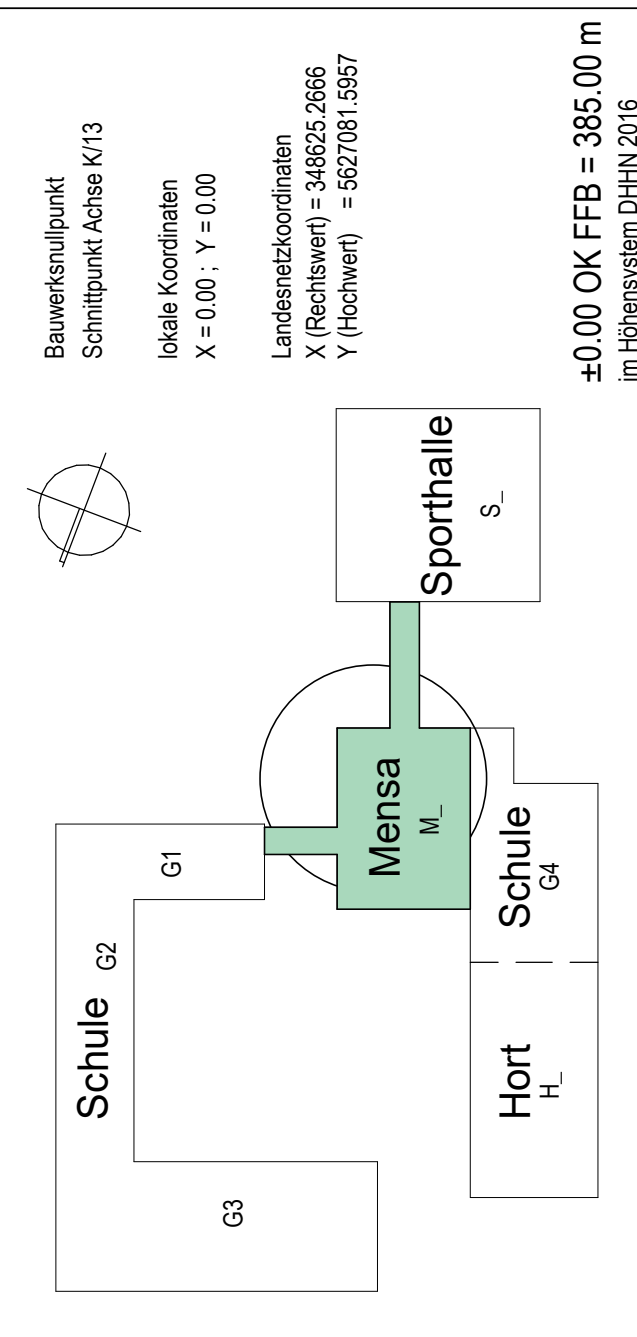
**Legende:**  
 äußere Abdeckung mit Lochblech  
 innere Verdunkelung

**Fensterelement = 1 Stk.**  
**Ebene 00 - Bereich Mensa - 00.138 bis 00.141**  
**Ansicht von außen; M 1:20**



**generell:**  
 Einbau in Stahlbetonwand (mit Dämmung + Verkleidung mit Schiefer auf Schalung)

Plannummer/Beschreibung	M...-5AR-DR766-Fea Fenster Mensa Teil 2
a	Änderung Lage Verschattung/Sonnenschutz; Löschung Produktangaben
Index	Bemerkung / Änderung
Das Dokument ist nur gültig mit Unterschrift zum Freigabevermerk	
Freigabe für Angebot LV LOS 061	
Aluminium Fenster und Außentüren	
Datum, Unterschrift	Datum, Unterschrift
Gleichstellung dieses Dokuments wird bestätigt mit:	
Firma / Ort	Datum
geprüft	geprüft



Bauherr	Gemeindeverwaltung Neukirchen/Erzgeb. Hauptstr. 77 09221 Neukirchen/Erzgeb.	Projektnummer 19109104	Planungsphase LPh 5
Bauherr	Neubau Grundschule Neukirchen/Erzgeb. Forststraße 09221 Neukirchen/Erzgeb.	Gebäude-Nr. - BA M_	Architekt Architektur
Bezeichnung	Bereich E00 Fenster Mensa Teil 2 Ansicht Süd	Maisstab Wie angezeigt	Blattgröße 841 x 420
Plannummer	M...-5AR-DR766-Fea	Zeichner/Sign./Datum 08.12.2023	Bereicher K.Riedel
		Tel: +49 371 5265 0 Fax: +49 371 5265 556 Email: info@iproplan.de Internet: www.iproplan.de	

±0.00 OK FFB = 385.00 m  
 im Höhensystem DHHN 2016