

Bereich: Notabläufe höchste Einbausituation

Attikaabdeckung aus gekantetem Aluminiumblech, Stärke 2 mm, mit Querfalzen als liegende Falze, einschließlich Unterlageblech zur Halterung
Farbe: nach Wahl Architekt
Abwicklung ca. 1025 mm

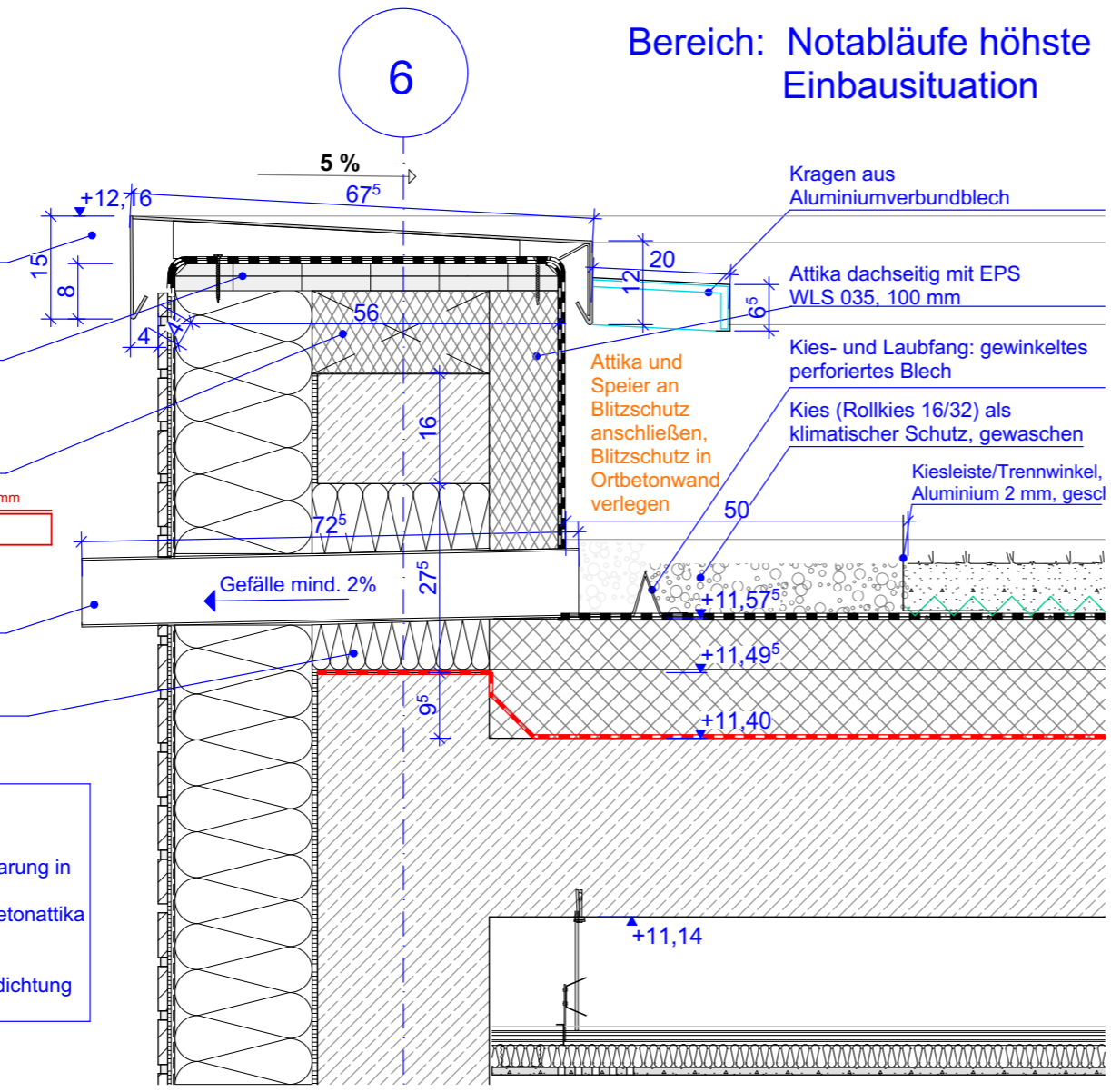
2 x 22 mm OSB III Platten, verwindungssteif auf Füllholz befestigt

Füllholz 250 mm x 120 mm x 300 mm, kesseldruckimprägniert, Abstand ca. aller 800 mm; Zwischenraum mit Dämmung füllen

Notüberlauf als Speier, 9000 x 100 mm, Länge 730 mm

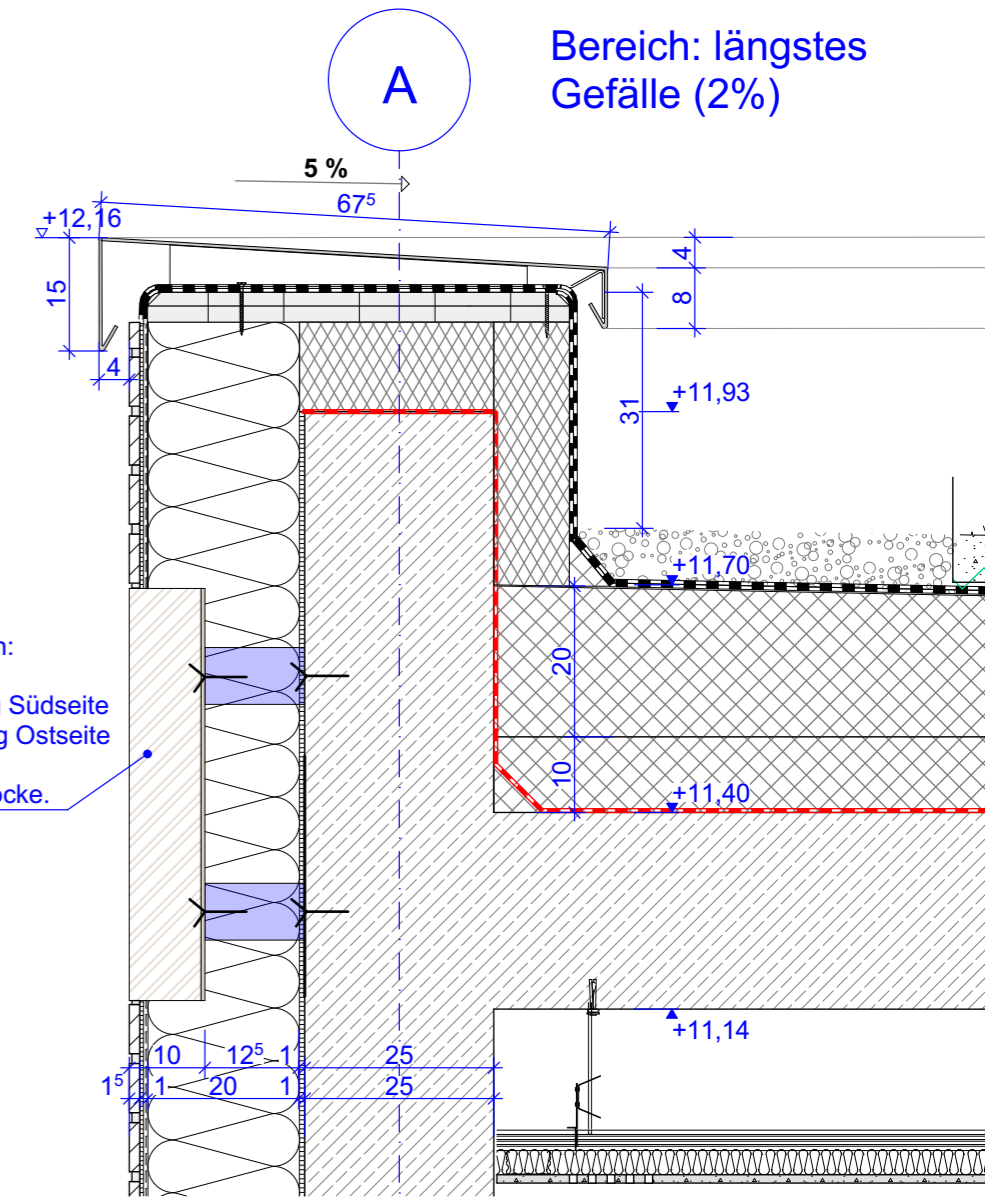
Bereich unter Notentwässerung mit Gefälledämmung, 2% Gefälle, MiWo WLS 035

Auf der Dachseite mit einem Kragen aus Aluminiumverbundblech und mit einem Kiesschutzgitter versehen. Überlauf in bauseits hergestellten Aussparung in der Betonattika einbauen. Zwischenraum zwischen Überlauf und Betonattika dreiseitig mit Mineralwolle ausstopfen. Kragen aus Aluminiumverbundblech auf der Dachseite in bituminöse Dachabdichtung einkleben.



Bereich: längstes Gefälle (2%)

Einbau Bruthilfen/Nistkästen:
Fledermaus: 1x; Anordnung Südseite
Mauersegler: 2x; Anordnung Ostseite
Befestigung mit Montageblöcke.



Höhenbezug ± 0,00 = 145,40 ü. NHN
Alle Maße sind eigenverantwortlich auf Plan und Baustelle zu überprüfen! Maßabweichungen sind unverzüglich dem Bauleiter und dem Architekten mitzuteilen!
Projektpläne der Fachplaner sind zu beachten! Alle Pläne sind nur in Verbindung mit den statischen Ausführungsunterlagen gültig.
Alle Maße beziehen sich auf **OKFFB** des jeweiligen Geschosses, falls nicht anders im Plan vermerkt!

Index	Änderung	Datum	Gez.
Auftraggeber Stadtverwaltung Oschatz Neumarkt 1 04758 Oschatz		Projekt Oschatz West Neubau 2-zügige Grundschule mit Hort Karl-Liebnecht-Straße 1	
Planungsphase 5 - Ausführungsplanung		Maßstab 1:10	Datum 17.12.2021
Darstellung Attika		Gez. KH	OZ-G
		Bl.- Größe. DIN A3	A_5_D_570