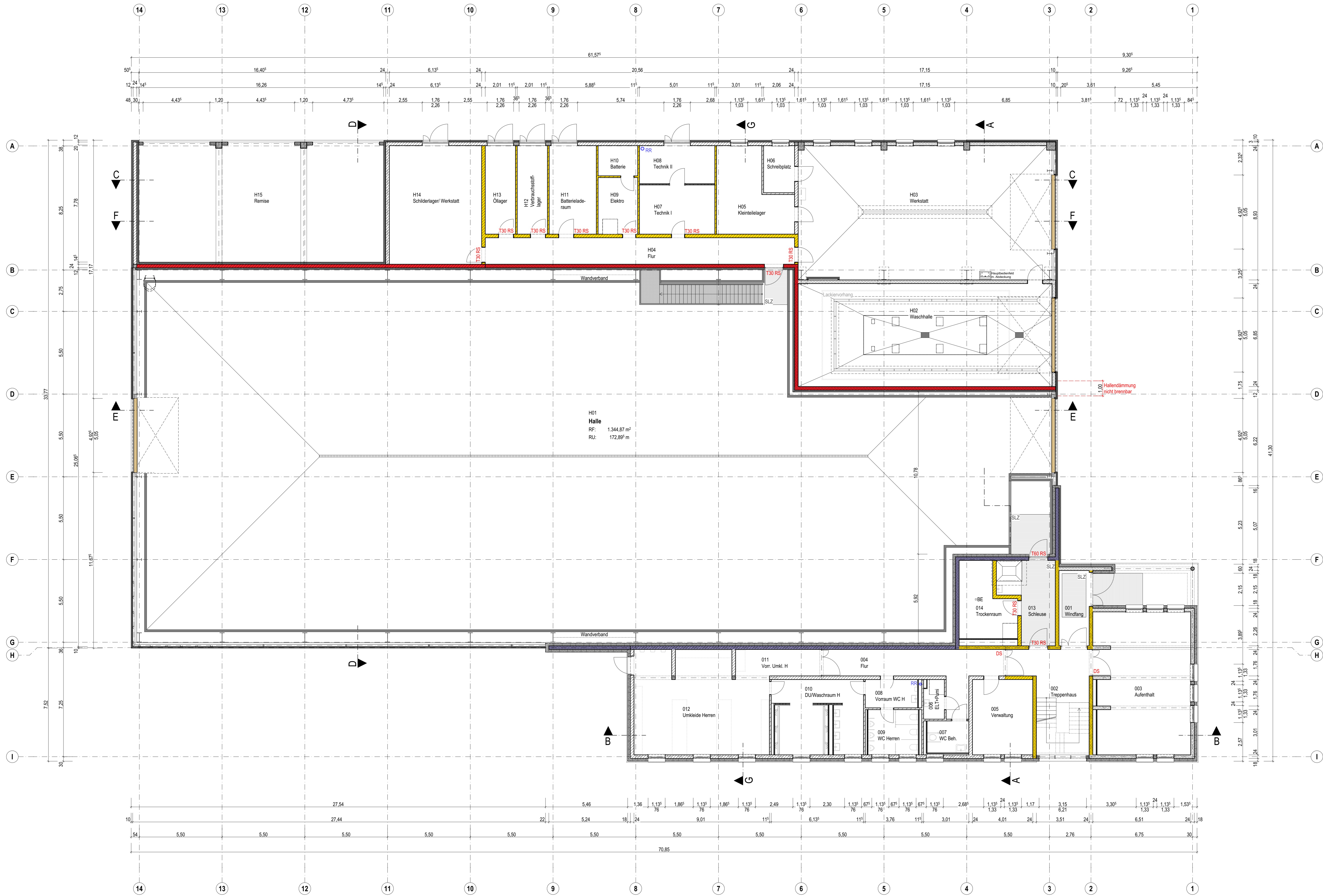


|  |  |  |  |  |   |   |   |  |  |  |   |   |  |
|--|--|--|--|--|---|---|---|--|--|--|---|---|--|
| H15<br>Remise<br>RF: 126,30 m <sup>2</sup><br>RU: 48,98 m<br>LRH: 3,94 m | H14<br>Schlidlager/<br>Werkstatt<br>RF: 48,37 m <sup>2</sup><br>RU: 28,04 m<br>LRH: 3,65 m | H13<br>Öllager<br>RF: 11,83 m <sup>2</sup><br>RU: 15,79 m<br>LRH: 3,65 m | H12<br>Verbrauchsstoff-<br>lager<br>RF: 11,83 m <sup>2</sup><br>RU: 15,79 m<br>LRH: 3,65 m | H11<br>Batterielade-<br>raum<br>RF: 18,45 m <sup>2</sup><br>RU: 18,04 m<br>LRH: 3,65 m | H10<br>Batterie<br>RF: 5,30 m <sup>2</sup><br>RU: 9,29 m<br>LRH: 3,65 m | H09<br>Elektro<br>RF: 9,91 m <sup>2</sup><br>RU: 12,79 m<br>LRH: 3,65 m | H08<br>Technik II<br>RF: 12,58 m <sup>2</sup><br>RU: 15,04 m<br>LRH: 3,65 m | H07<br>Technik I<br>RF: 16,28 m <sup>2</sup><br>RU: 16,52 m<br>LRH: 3,65 m | H06<br>Schreibplatz<br>RF: 6,46 m <sup>2</sup><br>RU: 10,39 m<br>LRH: 3,65 m | H05<br>Kleinteilelager<br>RF: 23,44 m <sup>2</sup><br>RU: 22,14 m<br>LRH: 3,65 m | H04<br>Flur<br>RF: 36,19 m <sup>2</sup><br>RU: 44,64 m<br>LRH: 3,65 m | H03<br>Werkstatt<br>RF: 151,56 m <sup>2</sup><br>RU: 55,99 m<br>LRH: 7,72 m | H02<br>Waschhalle<br>RF: 115,59 m <sup>2</sup><br>RU: 47,45 m<br>LRH: 6,05 m |
|--|--|--|--|--|---|---|---|--|--|--|---|---|--|



|  |  |
|--|--|
| <b>Info</b>                                  | Der Entwurf ist geistiges Eigentum des Planers und urheberrechtlich geschützt. Vervielfältigungen und Weitergabe an Dritte erfolgt nur mit ausdrücklicher Genehmigung des Planers. Bei Unrichtigkeiten ist unverzüglich die Bauleitung zu informieren.<br>Alle Maße sind vom Unternehmer am Bau verantwortlich zu prüfen. Bei Unrichtigkeiten ist unverzüglich die Bauleitung zu informieren.<br>Brüstungs-, Tür- und Fensterhöhen beziehen sich auf den Fertigfußboden.<br>Für die Verwendung von DWG-Dateien ist die Formatierung und Darstellung der zugehörigen PDF-Datei maßgebend. |
| <b>Darstellung</b>                           | --- verdeckte Kante<br>--- über der Schnittebene<br>--- Achse<br>--- Brandwand<br>--- Brandwand  |
| <b>Materialien</b>                           | KS-Mauerwerk RDK 2.0<br>Stahlbeton<br>Beton, unbewehrt<br>Metalllände wand<br>Sauberaufzone<br>Dämmung, hart<br>Dämmung, Mineralwolle  |
| <b>Haustechnik Installationen (formativ)</b> | Lüftung<br>Sanitär<br>Heizung<br>Elektro<br>Heizkreisverteiler<br>ELT Unterverteilung  |
| <b>Ausgangspunkte Einbauteile</b>            | BO-BREIT Bodendurchbruch (L/B)<br>BO-BAUWECK Deckendurchbruch (L/B)<br>BO-BAUWECK Bodeneintauf   |
| <b>Höhenkoten</b>                            | ± 0,10 OK Fertig<br>± 0,10 OK LUK Ruh  |
| <b>Türen / Fenster</b>                       | Txx Feuerschutztür, Feuerresistenzklasse<br>BRH Rauchschutztür<br>RS Rauchschutztür DIN 18095<br>Bölungshöhe<br>Rauchschutztür<br>DS dichtschiessend   |
| <b>Abkürzungen</b>                           | FFB Fertigfußboden<br>UD Unterdecke<br>RF Raumfläche<br>RU Raumumfang<br>LRH lichte Raumhöhe<br>RD Ober-/Unterdecke<br>OKUK Ober-/Unterzug<br>UZUZ Ober-/Unterzug<br>BRH Brüstungshöhe<br>STG Stiegen<br>SLZ Sauberaufzone<br>RR Regenfallrohr<br>FW Fluchtweg   |
| <b>Hinweise</b>                              | Die Raumhöhen beziehen sich auf den Fertigfußboden.<br>Die Raumflächen (RF) und der Raumumfang (RU) beinhalten zusätzlich die zum Raum dazugehörigen Türschwelen.  |

**VORABZUG**  
Plan dient zur Orientierung  
Kalkulationsgrundlage ist das Leistungsverzeichnis

|                     |   |   |
|---------------------|---|---|
| <b>LV</b>           | 08.03.2024  | Erster Ausgabebestand                   |
| <b>Index</b>        |   | Änderung                                |
| <b>Norden</b>       |   | Übersicht                               |
| <b>Projekt</b>      | OK-Abika = +9,097 + 614,947 m ü. DHNN2016<br>OK-FFB EG = +0,000 = 605,85 m ü. DHNN2016  |   |
| <b>Auftraggeber</b> | <b>Neubau Straßenmesterlei Heinzebank - Teilobjekt Kompaktmesterlei</b><br>An der Heinzebank 20<br>09429 Wolkensau Heinzebank |   |
| <b>Planinhalt</b>   | <b>Landratsamt Erzgebirgskreis - Referat Straßen</b><br>Friedrich-Straße - Str. 24<br>09456 Annaberg-Buchholz                 | Datum, Unterschrift<br>FREIGABE ERTEILT |
| <b>Planinhalt</b>   | <b>Grundriss Erdgeschoss</b>  | Maßstab 1:100                           |
| <b>Plannummer</b>   | 211326_AR_5_G-EG  | Index -                                 |
| <b>Planstand</b>    | <b>Ausführungsplanung</b>   | Projektnr. 211326                       |
| <b>Planung</b>      | entw. gebl. gezt.   | Größe 1160 x 750                        |

|  |   |  |  |   |   |  |  |   |   |   |   |  |   |
|--|---|--|--|---|---|--|--|---|---|---|---|--|---|
| O14<br>Trockenraum<br>RF: 15,95 m <sup>2</sup><br>RU: 18,15 m<br>LRH: 2,79 m | O13<br>Schleuse<br>RF: 16,66 m <sup>2</sup><br>RU: 19,20 m<br>LRH: 2,79 m | O12<br>Umkleide Herren<br>RF: 58,22 m <sup>2</sup><br>RU: 14,89 m<br>LRH: 2,40 m | O11<br>Vorr. Umkl. H<br>RF: 10,01 m <sup>2</sup><br>RU: 7,4 m<br>LRH: 2,40 m | O10<br>DU/Waschraum H<br>RF: 28,11 m <sup>2</sup><br>RU: 34,37 m<br>LRH: 2,40 m | O09<br>WC Herren<br>RF: 9,98 m <sup>2</sup><br>RU: 12,64 m<br>LRH: 2,40 m | O08<br>Vorraum WC H<br>RF: 6,52 m <sup>2</sup><br>RU: 10,69 m<br>LRH: 2,40 m | O07<br>WC Beh.<br>RF: 5,82 m <sup>2</sup><br>RU: 9,74 m<br>LRH: 2,40 m | O06<br>ELT+Pumi<br>RF: 3,28 m <sup>2</sup><br>RU: 7,74 m<br>LRH: 2,40 m | O05<br>Verwaltung<br>RF: 20,09 m <sup>2</sup><br>RU: 33,56 m<br>LRH: 2,40 m | O04<br>Flur<br>RF: 25,72 m <sup>2</sup><br>RU: 33,56 m<br>LRH: 2,40 m | O03<br>Aufenthalt<br>RF: 59,63 m <sup>2</sup><br>RU: 37,95 m<br>LRH: 2,54 m | O02<br>Treppenhaus<br>RF: 28,19 m <sup>2</sup><br>RU: 25,11 m<br>LRH: 5,90 m | O01<br>Windfang<br>RF: 10,07 m <sup>2</sup><br>RU: 14,04 m<br>LRH: 2,71 m |
|--|---|--|--|---|---|--|--|---|---|---|---|--|---|