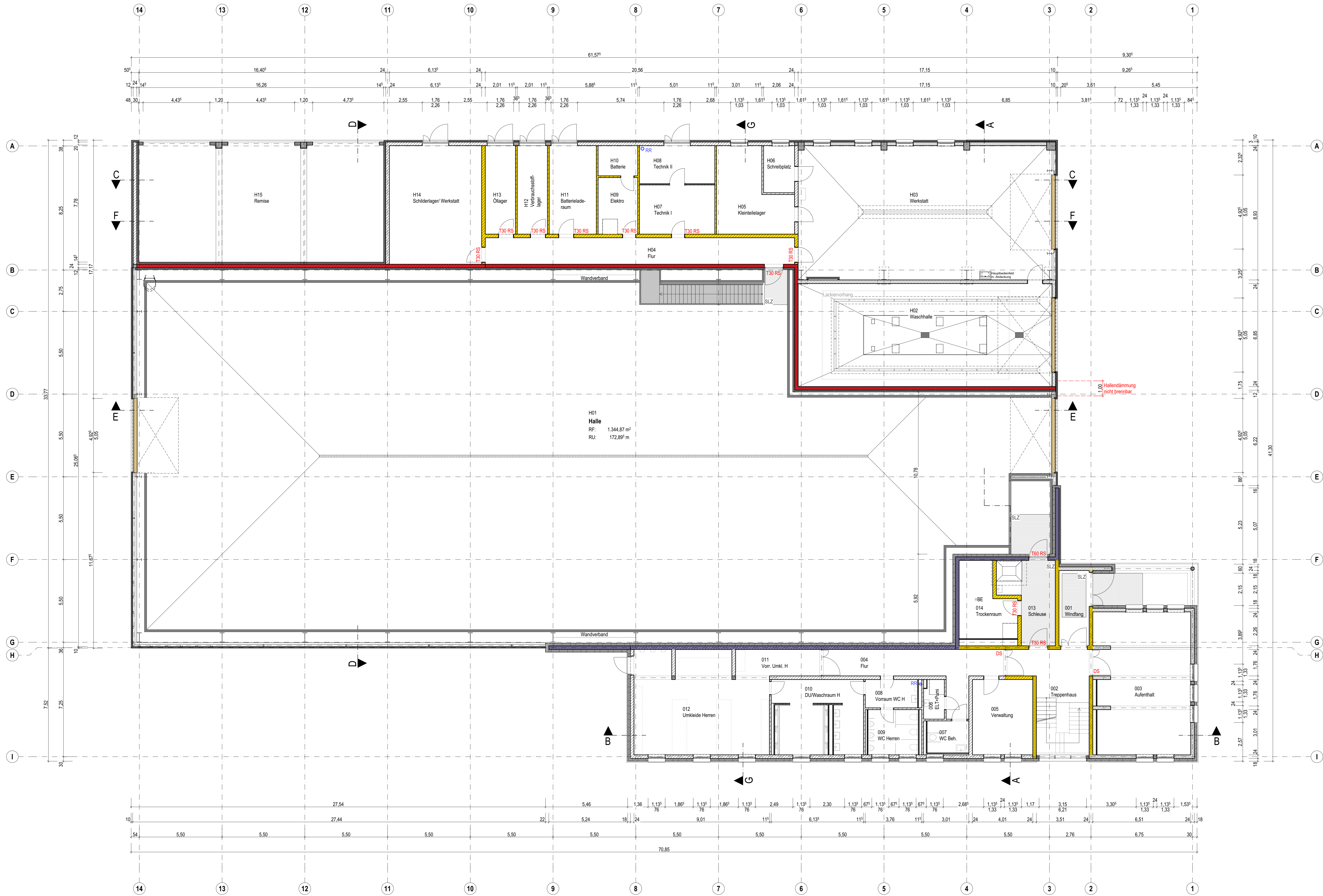


H15 Remise RF: 126,30 m <sup>2</sup> RU: 48,98 m LRH: 3,94 m	H14 Schlidlager/ Werkstatt RF: 48,37 m <sup>2</sup> RU: 28,04 m LRH: 3,65 m	H13 Öllager RF: 11,83 m <sup>2</sup> RU: 15,79 m LRH: 3,65 m	H12 Verbrauchsstoff- lager RF: 11,83 m <sup>2</sup> RU: 15,79 m LRH: 3,65 m	H11 Batterielade- raum RF: 18,45 m <sup>2</sup> RU: 18,04 m LRH: 3,65 m	H10 Batterie RF: 5,30 m <sup>2</sup> RU: 9,29 m LRH: 3,65 m	H09 Elektro RF: 9,91 m <sup>2</sup> RU: 12,79 m LRH: 3,65 m	H08 Technik II RF: 12,58 m <sup>2</sup> RU: 15,04 m LRH: 3,65 m	H07 Technik I RF: 16,28 m <sup>2</sup> RU: 16,52 m LRH: 3,65 m	H06 Schreibplatz RF: 6,46 m <sup>2</sup> RU: 10,39 m LRH: 3,65 m	H05 Kleinteilelager RF: 23,44 m <sup>2</sup> RU: 22,14 m LRH: 3,65 m	H04 Flur RF: 36,19 m <sup>2</sup> RU: 44,64 m LRH: 3,65 m	H03 Werkstatt RF: 151,56 m <sup>2</sup> RU: 55,99 m LRH: 7,72 m	H02 Waschhalle RF: 115,59 m <sup>2</sup> RU: 47,45 m LRH: 6,05 m
--	--	--	--	--	---	---	---	--	--	--	---	---	--



<b>Info</b>	Der Entwurf ist geistiges Eigentum des Planers und urheberrechtlich geschützt. Vervielfältigungen und Weitergabe an Dritte erfolgt nur mit ausdrücklicher Genehmigung des Planers. Bei Unrichtigkeiten ist unverzüglich die Bauleitung zu informieren. Alle Maße sind vom Untermieter am Bau verantwortlich zu prüfen. Bei Unrichtigkeiten ist unverzüglich die Bauleitung zu informieren. Brüstungs-, Tür- und Fensterhöhen beziehen sich auf den Fertigfußboden. Für die Verwendung von DWG-Dateien ist die Formatierung und Darstellung der zugehörigen PDF-Datei maßgebend.
<b>Darstellung</b>	<ul style="list-style-type: none"> <li>--- verdeckte Kante</li> <li>--- über der Schnittebene</li> <li>--- Achse</li> </ul>
<b>Materialien</b>	<ul style="list-style-type: none"> <li>KS-Mauerwerk RDK 2.0</li> <li>Stahlbeton</li> <li>Beton, unbewehrt</li> <li>Metalllände wand</li> <li>Sauberaufzone</li> <li>Brandwand</li> <li>Dämmung, hart</li> <li>Dämmung, Mineralwolle</li> </ul>
<b>Haustechnik Installationen (formativ)</b>	<ul style="list-style-type: none"> <li>Lüftung</li> <li>Sanitär</li> <li>Heizung</li> <li>Elektro</li> <li>Heizkreisverteiler</li> <li>ELT Unterverteilung</li> </ul>
<b>Ausgangspunkte Einbauteile</b>	<ul style="list-style-type: none"> <li>BO-BREIT Bodendurchbruch (L/B)</li> <li>BO-BREIT Deckendurchbruch (L/B)</li> <li>BO-BREIT Bodeneintauf</li> </ul>
<b>Höhenkoten</b>	<ul style="list-style-type: none"> <li>OK Fertig</li> <li>OK / LK Ruh</li> </ul>
<b>Türen / Fenster</b>	<ul style="list-style-type: none"> <li>Txx Feuerschutztür, Feuerresistenzklasse</li> <li>BRH Rauchschutztür, Rauchschutztür DIN 18095</li> <li>Bölungshöhe</li> <li>DS dichtschiessend</li> </ul>
<b>Abkürzungen</b>	<ul style="list-style-type: none"> <li>FFB Fertigfußboden</li> <li>UD Unterdecke</li> <li>RF Raumfläche</li> <li>RU Raumumfang</li> <li>LRH lichte Raumhöhe</li> <li>RD Ober-/Unterdecke</li> <li>OKUK</li> <li>UZUZ</li> <li>BRH Brüstungshöhe</li> <li>STG Stiegen</li> <li>RR Regenfallrohr</li> <li>FW Fluchtweg</li> <li>SLZ Sauberaufzone</li> </ul>
<b>Hinweise</b>	Die Raumhöhen beziehen sich auf den Fertigfußboden. Die Raumflächen (RF) und der Raumumfang (RU) beinhalten zusätzlich die zum Raum dazugehörigen Türschwelen.

**VORABZUG**  
Plan dient zur Orientierung  
Kalkulationsgrundlage ist das Leistungsverzeichnis

<b>LV</b>	08.03.2024	Erster Ausgabebestand
<b>Index</b>		Änderung
<b>Norden</b>		Übersicht
<b>Projekt</b>		OK-Abika = +9,097 + 614,947 m ü. DHNN2016 OK-FFB EG = +0,000 = 605,85 m ü. DHNN2016
<b>Auftraggeber</b>		<b>Neubau Straßenmesterlei Heinzebank - Teilobjekt Kompaktmesterlei</b> An der Heinzebank 20 09429 Wolkensau Heinzebank
<b>Entwurfverfasser</b>		<b>Landratsamt Erzgebirgskreis - Referat Straßen</b> Friedrich-Straße - Str. 24 09456 Annaberg-Buchholz
<b>Planinhalt</b>	<b>Grundriss Erdgeschoss</b>	Maßstab 1:100
<b>Plannummer</b>	211326_AR_5_G-EG	Index -
<b>Planstand</b>	<b>Ausführungsplanung</b>	Projektnr. 211326
<b>Planung</b>	entw. gebl. gezt.	Größe 1160 x 750

O14 Trockenraum RF: 15,95 m <sup>2</sup> RU: 18,15 m LRH: 2,79 m	O13 Schleuse RF: 16,66 m <sup>2</sup> RU: 19,20 m LRH: 2,79 m	O12 Umkleide Herren RF: 58,22 m <sup>2</sup> RU: 14,89 m LRH: 2,40 m	O11 Vorr. Umkl. H RF: 10,01 m <sup>2</sup> RU: 7,4 m LRH: 2,40 m	O10 DU/Waschraum RF: 28,11 m <sup>2</sup> RU: 34,37 m LRH: 2,40 m	O09 WC Herren RF: 9,98 m <sup>2</sup> RU: 12,64 m LRH: 2,40 m	O08 Vorraum WC H RF: 6,52 m <sup>2</sup> RU: 10,69 m LRH: 2,40 m	O07 WC Beh. RF: 5,82 m <sup>2</sup> RU: 9,74 m LRH: 2,40 m	O06 ELT+Pumi RF: 3,28 m <sup>2</sup> RU: 7,74 m LRH: 2,40 m	O05 Verwaltung RF: 20,09 m <sup>2</sup> RU: 33,56 m LRH: 2,40 m	O04 Flur RF: 25,72 m <sup>2</sup> RU: 33,56 m LRH: 2,40 m	O03 Aufenthalt RF: 59,63 m <sup>2</sup> RU: 37,95 m LRH: 2,54 m	O02 Treppenhaus RF: 28,19 m <sup>2</sup> RU: 25,11 m LRH: 5,90 m	O01 Windfang RF: 10,07 m <sup>2</sup> RU: 14,04 m LRH: 2,71 m
--	---	--	--	---	---	--	--	---	---	---	---	--	---