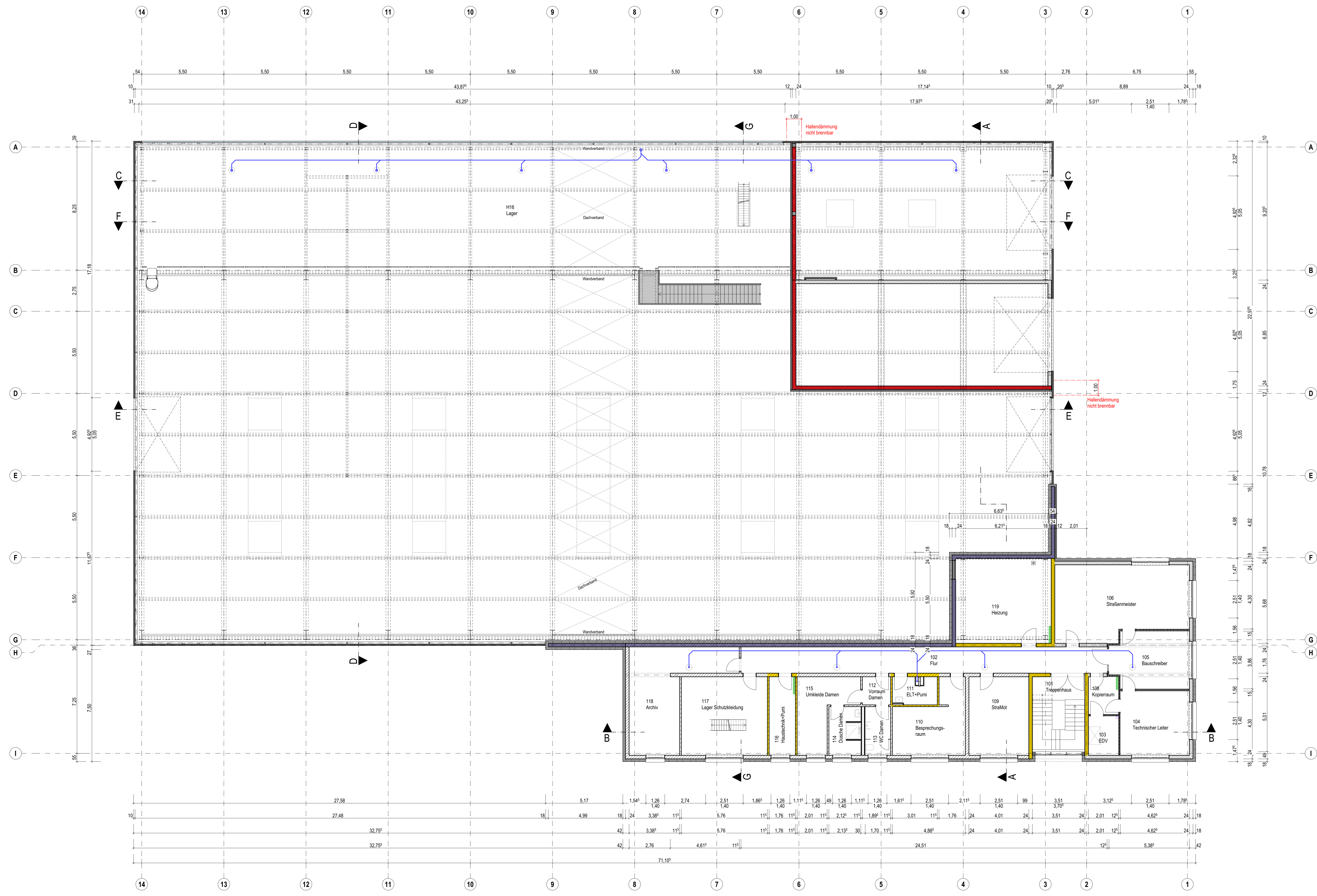


Info	Der Entwurf ist geistiges Eigentum des Planers und urheberrechtlich geschützt. Vervielfältigungen und Weitergabe an Dritte erfolgt nur mit ausdrücklicher Genehmigung des Planers. Bei Missbrauch bleiben rechtliche Schritte vorbehalten. Alle Maße sind vom Unternehmer am Bau verantwortlich zu prüfen. Bei Unstimmigkeiten ist unverzüglich die Bauleitung zu informieren. Für die Verwendung von DWG-Dateien ist die Formatierung und Darstellung der zugehörigen PDF-Datei maßgebend.		
Darstellung	<ul style="list-style-type: none"> verdeckte Kante über der Schnittebene Achse 	<ul style="list-style-type: none"> Bau teil, F30 Bau teil, F90 Brandwand 	
Materialien	<ul style="list-style-type: none"> KS-Mauerwerk RDK 2.0 Stahlbeton Beton, unbewehrt 	<ul style="list-style-type: none"> Metalllärmschutzwand Sauberlaufzone Dämmung, hart Dämmung, Mineralwolle 	
Haustechnik Installationen (formativ)	<ul style="list-style-type: none"> Lüftung Sanitär 	<ul style="list-style-type: none"> Heizung Elektro 	<ul style="list-style-type: none"> Heizkreisverteiler ELT Unterverteilung
Ausgangspunkte Einbauteile	<ul style="list-style-type: none"> Bodenbruch (L/B) Deckendurchbruch (L/B) Bodeneintauf 		
Höhenkoten	<ul style="list-style-type: none"> OK Fertig OK / LK Ruh 		
Türen / Fenster	<ul style="list-style-type: none"> Txx Feuereschutz, Feuerdichtklasse BRH Rauchschutztür RS Rauchschutztür DIN 18095 Bölungshöhe DS dichtschiessend 		
Abkürzungen	<ul style="list-style-type: none"> RD Rohdecke FFB Fertigfußboden UD Unterdecke NAUF Raumfläche RU Raumumfang RH Raumhöhe OK/LK Ober-/Unterdecke VK Vorderkante UZJZ Ober-/Unterung LH/LB Lichte Höhe/Breite BRH Bölungshöhe STG Stiegen FU Fundament G Gelände RR Regenfallrohr FW Fluchtweg RWA Rauch- und Wärmeabzugsanlage 		



VORABZUG
 Plan dient zur Orientierung
 Kalkulationsgrundlage ist das Leistungsverzeichnis

LV	08.03.2024	Erster Ausgabebestand
Index	Datum	Änderung
Norden	Übersicht	
<p>OK/Abka = +9,097 = 614,947 m ü. DHN2016 OK/FFB EG = +0,000 = 605,85 m ü. DHN2016</p>		
Projekt	Neubau Straßenmeisterei Heinzbank - Teilobjekt Kompaktmisterei An der Heinzbank 20 09429 Wolkenstein/Heinzbank	
Auftraggeber	Landratsamt Erzgebirgskreis - Referat Straßen Franklin-Denstau - Str. 24 09456 Annaberg-Buchholz	
Entwurfverfasser	Datum, Unterschrift	FREIGABE ERTEILT

H16 Lager	119 Heizung	118 Archiv	117 Lager Schutzkleidung	116 Haustechnik +Pumi	115 Umkleide Damen	114 Dusche Damen	113 WC Damen	112 Vorraum Damen	111 ELT+Pumi	110 Besprechungsraum	109 StraMot	108 Kopierraum	106 Straßenmeister	105 Bauschreiber	104 Technischer Leiter	103 EDV	102 Flur	101 Treppenhaus
RF: 368,30 m ²	RF: 36,30 m ²	RF: 31,45 m ²	RF: 30,30 m ²	RF: 9,26 m ²	RF: 14,80 m ²	RF: 8,76 m ²	RF: 5,54 m ²	RF: 3,57 m ²	RF: 42,83 m ²	RF: 19,37 m ²	RF: 21,09 m ²	RF: 5,05 m ²	RF: 42,83 m ²	RF: 19,33 m ²	RF: 19,89 m ²	RF: 5,29 m ²	RF: 43,14 m ²	RF: 5,51 m ²
RU: 104,54 m	RU: 24,15 m	RU: 30,52 m	RU: 30,30 m	RU: 9,26 m	RU: 19,02 m	RU: 14,79 m	RU: 9,92 m	RU: 11,04 m	RU: 11,04 m	RU: 19,37 m	RU: 18,54 m	RU: 9,04 m	RU: 28,54 m	RU: 18,48 m	RU: 9,27 m	RU: 52,54 m	RU: 10,16 m	RU: 10,16 m
LRH: 3,74 m	LRH: 3,33 m	LRH: 2,60 m	LRH: 22,04 m	LRH: 14,04 m	LRH: 2,40 m	LRH: 2,40 m	LRH: 2,40 m	LRH: 2,40 m	LRH: 2,60 m	LRH: 2,60 m	LRH: 2,60 m	LRH: 2,60 m	LRH: 2,60 m	LRH: 2,60 m	LRH: 2,60 m	LRH: 2,40 m	LRH: 2,75 m	LRH: 2,75 m

Planinhalt	Grundriss Obergeschoss	Maßstab	1:100
Plannummer	211326_AR_5_G-OG	Index	-
Planstand	Ausführungsplanung	Projektnr.	211326
Planung	entw. gezeichnet	Größe	1160 x 750