

## LEGENDE

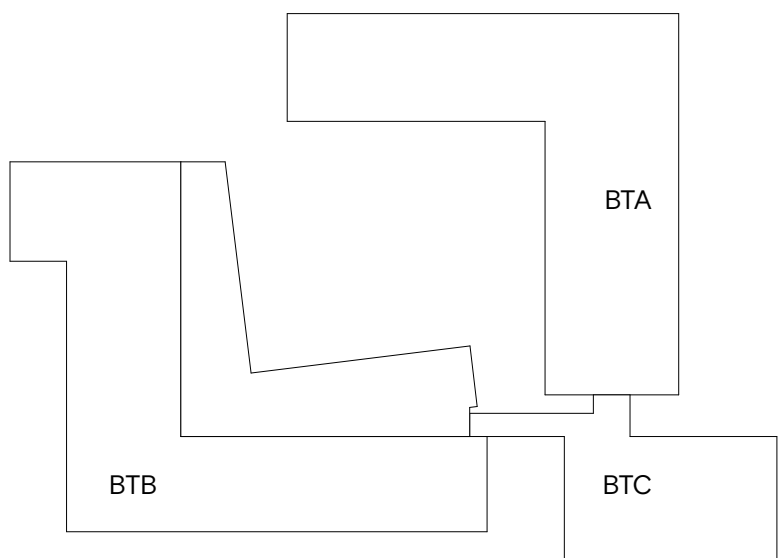
Detailhinweis	NCS Farben
	S0804 Y30R o.glw.
	S1020 R90B o.glw.
	S4020 B30G o.glw.
	S1016 Y20R o.glw.
	S0570 Y20R o.glw.
	S3020 G80Y o.glw.
	S5020 G80Y o.glw.
	S2070 Y90R o.glw.
	S5040 Y90R o.glw.
	Kunstlich Klapptisch ca. 100cm x 70cm
	Stuhlschisch ca. 100cm x 60cm h min = 95 cm
	Bündelschisch ca. 160cm x 80cm h = 75 cm

## Hinweise/Anmerkungen:

Alle Masse sind am Bau zu prüfen. Massunstimmigkeiten bzw. Unklarheiten sind sofort mit dem Architekten bzw. der örtlichen Bauleitung vor Ausführungsbeginn zu klären.

Der Entwurf ist geistiges Eigentum des Planers und urheberrechtlich geschützt. Vervielfältigungen und Weitergabe an Dritte erfolgt nur mit ausdrücklicher Genehmigung des Verfassers. Bei Missbrauch bleiben rechtliche Schritte vorbehalten.

Index	Änderungs-Name	Datum
A		24.05.2023



## Projekt:

## ESG Ev. Stift. Gymnasium

### Grundstück:

Feldstr. 10  
33330 Gütersloh

### Bauherr:

Kuratorium des Ev. Stift. Gymnasiums GT  
Feldstr. 10  
33330 Gütersloh

### Architekt:

Sigurd Larsen Architekten  
Körtestraße 10  
10967 Berlin  
T: +49 (0)30 42141237  
M: sig@sigurd Larsen.com  
W: www.sigurd Larsen.com

### SIGURD LARSEN

DESIGN & ARCHITECTURE

Address: 10067 Berlin-Kreuzberg  
P: +49 (0) 30 42141237 M: sig@sigurd Larsen.com  
W: www.sigurd Larsen.com

### Planinhalt:

## Schnitt 2 Bauteil B

Leistungsphase:	Datum Ausdruck:	Datum Objektplanung:	Maßstab:
Ausführungsplanung	24.05.2023	02.01.2023	1:50

Projekt	Verfasser   Gewerk	Lph	Bauteil	Planart	Geschoss	Blattr.	Index
ESG	SLA	5	BTB	SN	B2	2	A