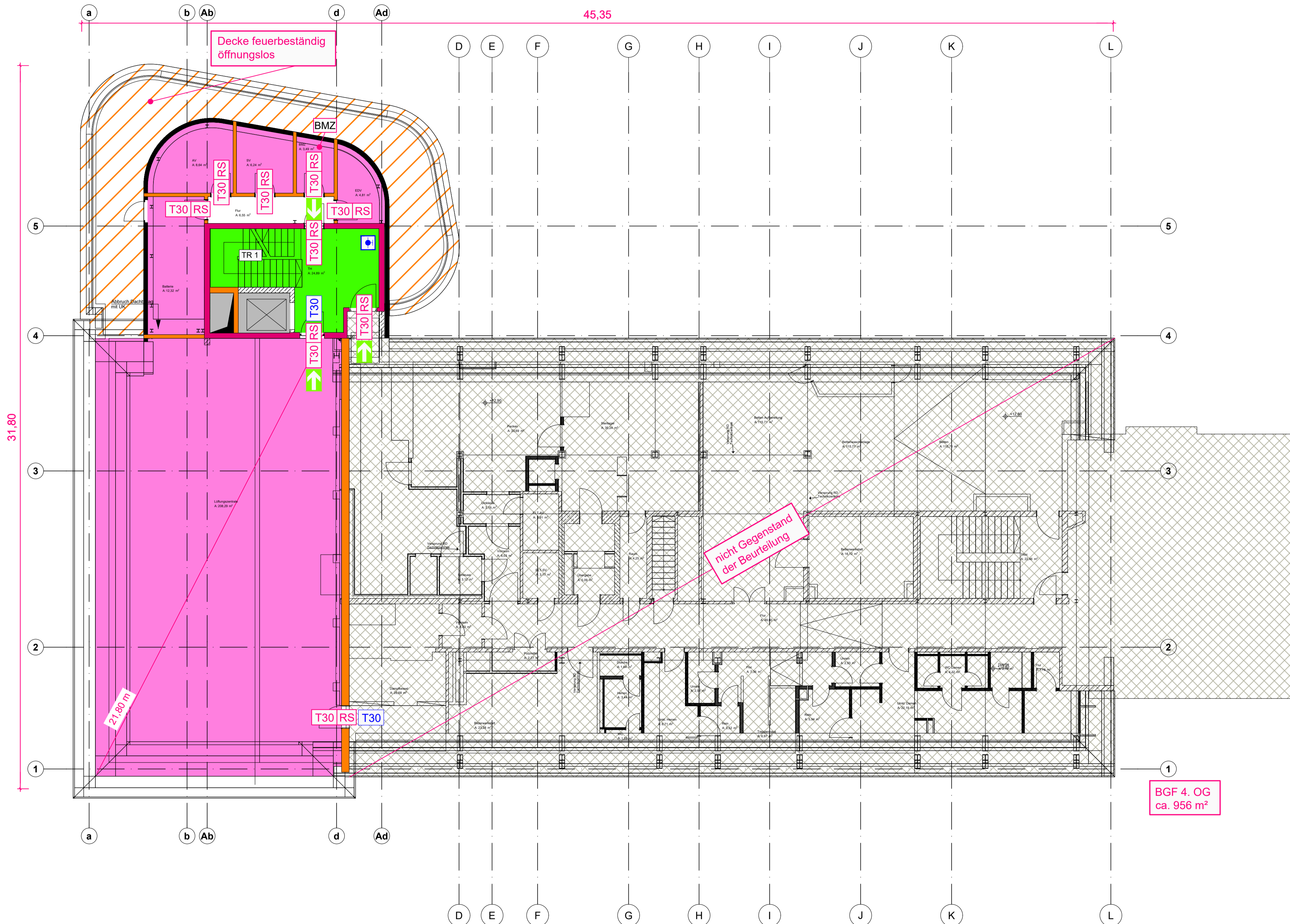


flächendeckende  
Brandmeldeanlage

tragende und aussteifende  
Bauteile feuerbeständig



LEGENDE:

- Bauteile**
- BW Brandwand
  - BBW Bauart Brandwand
  - feuerbeständig Wände / Decken tragend, nichttragend, raumabschließend
  - feuerbeständig Decken horizontal tragend, nichttragend, raumabschließend
  - feuerhemmend Wände / Decken tragend, nichttragend, raumabschließend
  - T30 Brandschutztür nach DIN 4102 - 5
  - RS Rauchschutztür nach DIN 18095
  - T30 Brandschutztür im Bestand nach DIN 4102 - 5
  - RS Rauchschutztür im Bestand nach DIN 18095
  - dT dichtschießende Tür im Bestand

**Abschnitte**

- BBA 1 Brandbekämpfungsabschnitt
- Trennung Brandbekämpfungsabschnitt
- Trennung Teilnutzungseinheit

**Räume**

- innenliegender Treppenraum
- notwendiger Flur / Schleuse
- Raum mit erhöhter Brandgefahr, z.B. Lager
- Aufzugsschacht / Installationsschacht
- Lüftungszentrale, elektrischer Betriebsraum, Technikraum
- Erdreich
- Gebäude / bauliche Anlage nicht beurteilt

**Sonstiges**

- RA Rauchabzug
- Rauchableitung Flur, unmittelbar
- NA Notausgang
- Fluchtweg
- BMZ Brandmeldezentrale
- Wandhydrant Typ F

**Bemerkungen:**

Grundlage Plan im dwg-Format von euroterra GmbH architekten ingenieure  
Stand: 19.08.2022

KEIN Ausführungsplan, nur gültig in Zusammenhang mit dem  
Brandschutznachweis von HAHN Consult.

Index	Datum	Art der Änderung	gez.
<b>HAHN Consult</b> Ingenieurgesellschaft für 38104 Braunschweig 2 2303 Hamburg Tragwerksplanung und Baumschulenweg 2 Gertigstraße 28 Baulichen Brandschutz mbH Tel.: (0531) 236 33-0 Email: HC-BS@HAHN-Consult.de Tel.: (040) 211 113-0 Email: HC-ING@HAHN-Consult.de			
Bauherr	Israelitisches Krankenhaus in Hamburg Orchideenstieg 14 22297 Hamburg		Proj.-Nr. 222212 Maßstab 1:100 Datum 08.12.22
Bauvorhaben	IK-H OP Sanierung und Erweiterung Orchideenstieg 14 22297 Hamburg		gez. si gepr. Datei BS 07
Bauteil	Grundriss 4. Obergeschoss Brandschutznachweis		Plan Nr. BS 07 Index

