

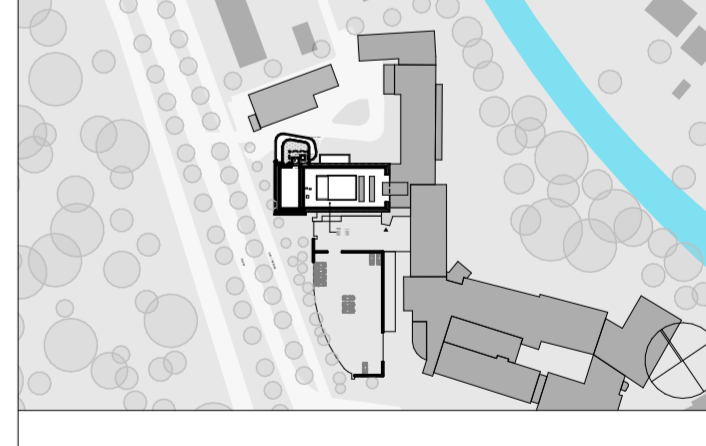
**LEGENDE:**

<b>Schraffuren</b> Abbruch Stahlbeton WU Beton Mauerwerk Trockenbau Dämmung weichhart Bauteil neu Bestandwände Massiv	<b>Brandschutz</b> gem. EU-Norm EI 90 EI 30 REI40 EI-M 90 R M F HY NA RWA BMZ	<b>Allgemeine Abkürzungen</b> UK OK RH LH BRH rh WD RD RF FF AD UZ UZ DF BD DD HD BS BS LR BK RV NE BT	
<b>Bauteile</b> StB MW OK OK MK MF P P GF A E HS ES KS KT LI PVC TP Türen gem. EU-Norm EI 30-C EI 90-C EI 30-CS C und CS CS dt TWS	<b>Entwässerung</b> DK RR RE BE	<b>Zeichen</b> Höhkerote im Grundriss OKFF Oberkante Fertigfußboden OKRD Oberkante Rohdecke UKRD Unterkante Rohdecke UKAD Unterkante Abhangdecke DK Deckenverspergung RD DK Deckenverspergung AD S Sonnenschutz G Gasauschnitt Tür S Schriftführung P Planstücksgrenze G Grundstücksgrenze	<b>Raumstempel</b> A Fläche o. Putzoberfläche U Raumumfang B Bodenbelag W Wandbelag D Decke Oberfläche D Detailmarkierung L Detailname

Plannummer: **2103 A 102.NB.00** Index:  
**HINWEISE:** TGA-Planung und Medizinplanung symbolisch dargestellt, sh. Planung Eneratio u. mediplan

- Niveaugleicher Anschluss an Bestand, OKFF EG = OKFF EG Bestand**
- Sämtliche Maße sind am Bau zu prüfen!
  - Höhenangaben beziehen sich auf OKFF.
  - Statisch wirksame Bauteile gem. Angabe Brandschutz ertüchtigen.
  - Einbauen in statische Bauteile (Wände, Decken, Stützen, Unterzüge usw.) siehe Schallpläne.
  - Sämtliche haustechnische Angaben sind nur in Verbindung mit den Haustechnikplänen des Ingenieurbüros für Gebäudetechnik gültig!
  - Sämtliche statische Angaben sind nur in Verbindung mit den aktuellen Schalplänen gültig!
  - Abdichtung und Iso-Kleinsteine unter ALLEN aufgehenden MW-Wänden bzw. auf Sohle.
  - Abgehängte Decken und Wandbeläge (Putz, Vlies, Anstrich, usw.) gem. Raumstempel.
  - Alle Befestigungs- und Verbindungsmittel mit bauaufsichtlicher Zulassung, im Außeneinsatz korrosionsschutzfähig (z.B. Edelstahl).

0	b-Ab/4 Anpassung Außenwände Lüftungsschacht, 4/a-Ab Anpassung Stahlstützen und -träger gem. Statik, Anpassung TB-Wände, Anpassung Tragwerk + Fassade gem. Abst., Erstaussage	08.09.2023	no
Index	Änderungen / Ergänzungen	Datum	gez.



Projekt: 2103  
**IK-H OP-Sanierung**

Fachplaner:  
 Bauherr: **Israelitisches Krankenhaus in Hamburg**  
 Orchideenstieg 14  
 22297 Hamburg  
 Planung: **euroterra GmbH**  
 architekten ingenieure  
 Ness 1  
 20457 Hamburg  
 040 - 2787 588-0  
 040 - 2787 588-9  
 info@euroterra.de  
 www.euroterra.de

Phase: **Ausführungsplanung Grundrisse NB**  
 Darstellung: **GR 2. OG** Blatt: **DIN A2**  
 Maßstab: **1:50**  
 Planstand: **08.09.2023**

Plannummer.: **2103 A 102.NB.00** Index: **0**  
 Druck: 08.09.2023