

LEGENDE:

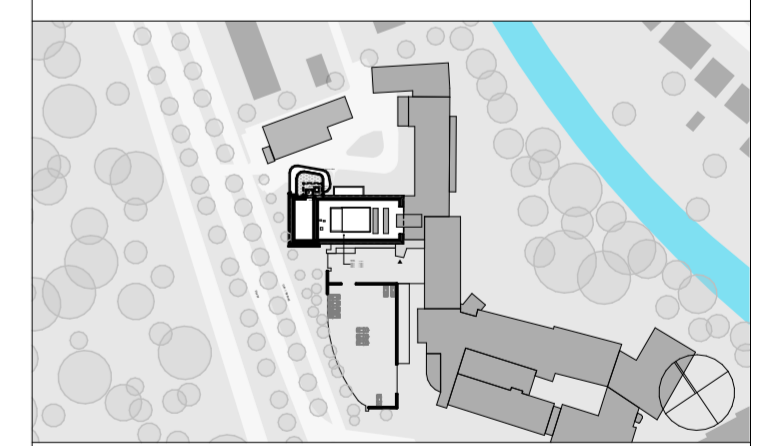
Schraffuren	Brandschutz gem. EU-Norm	Allgemeine Abkürzungen
Abbruch	EI 90 Feuerbeständig (F 90)	UK Unterkante
Stahlbeton WU Beton	EI 30 Feuerhemmend (F 30)	OK Oberkante
Mauerwerk	REI 45 Brandwiderstand tragend (BW)	RA Raumlösung (OKFF-UKAD)
Mauerwerk 11,5 cm/Verbinder	EIM 90 Brandwiderstand nicht tragend (BN)	LH Lichte Höhe (OKFF-UKAD)
Trockenbau	R Tragfähigkeit	BRH nH Brüstungshöhe (OKFF-OK Fen bank)
20000 Dämmung weichhart	M Mechanische Einwirkung	BRH nH Brüstungshöhe (OKFF-OK Fen bank)
Bauteil neu	F Feuerlöscheinrichtung	RD Rohdecke
Bestandsmaße Massiv	HY Wandhygiene	RF Rostfußboden
	NA Notabgang	RS Rostplatte
	RWA Rauch-Wärmeabzug	FF Fertigfußboden
	BMZ Brandmeldezentrale	AD Abhängende Decke
Bauteile		UZ Unterzug
STB Stahlbeton	Entwässerung	UZ Überzug
MW Mauerwerk	DN Regenrinne	DF Dämmlage
OK Gipskerle	RR Regenrinne	BD Bodendurchbruch
GM Gipskerle imprägniert	RE Rinne Entwässerung	WD Wanddurchbruch
MF Mineralfaserplatten	BE Bodenentlastung	BS Bodenschütz
P Putz		WS Wandschutz
FL Fliesen	Zeichen	LR Luemere/Rohrleitung
GF Glasfasertapete	OKFF Höherkante im Grundriss	BK Brüstungskanal
A Anstrich	OKRD Oberkante Rohdecke	RV Revolverstapelle
E Estrich	OKRD Oberkante Rohdecke	NE Neu
EH Epoxidharzbeschichtung		BT Bestand
NS Natur-Betonwerkstein		
PK Parkett		
KT Kautschuk		
LI Linoleum		
PVC PVC-Belag		
TP Teppich		
Türen gem. EU-Norm, Höhen ab OKFF		
EI 30-C Feuerhemmend (T30)		
EI 90-C Feuerbeständig (T90)		
EI 30-CS Feuerenschutzabschluss (T30/RS)		
C und CS Selbstschließend		
CS Rauchschutz		
dt dichtschießend		
TWS Türversetzt		

Plannummer: **2103 A 099.AN.00** Index:

HINWEISE: TGA-Planung und Mediziplanung symbolisch dargestellt, sh. Planung Eneratio u. mediplan

- Niveaugleicher Anschluss an Bestand, OKFF EG = OKFF EG Bestand**
- Sämtliche Maße sind am Bau zu prüfen!
 - Höhenangaben beziehen sich auf OKFF.
 - Statisch wirksame Bauteile gem. Angabe Brandschutz ertüchtigen.
 - Einbauten in statische Bauteile (Wände, Decken, Stützen, Unterzüge usw.) siehe Schalpläne.
 - Sämtliche haustechnische Angaben sind nur in Verbindung mit den Haustechnikplänen des Ingenieurbüros für Gebäudetechnik gültig!
 - Sämtliche statische Angaben sind nur in Verbindung mit den aktuellen Schalplänen gültig!
 - Abdichtung und Iso-Kleinstene unter ALLEN aufgehenden MW-Wänden bzw. auf Sohle.
 - Abgehängte Decken und Wandbeläge (Putz, Vlies, Anstrich, usw.) gem. Raumstempel.
 - Alle Befestigungs- und Verbindungsmittel mit bauaufsichtlicher Zulassung, im Außeneinsatz korrosionsgeschützt (z.B. Edelstahl).

Index	Änderungen / Ergänzungen	Datum	gez.
0		08.09.2023	



Projekt: 2103
IK-H OP-Sanierung

Fachplaner: Freigabe:

Bauherr: Israelitisches Krankenhaus in Hamburg
Orchideenstieg 14
22297 Hamburg Freigabe:

Planung: **euroterra GmbH** 040 - 2787 588-0 Freigabe:
architekten ingenieure 040 - 2787 588-9
Ness 1 info@euroterra.de
20457 Hamburg www.euroterra.de

Phase: **Ausführungsplanung Grundrisse AN**

Darstellung: **GR UG** Blatt: DIN A2
Maßstab: 1:50
Planstand: 08.09.2023

Plannummer.: **2103 A 099.AN.00** Index: **0**
Druck: 08.09.2023